

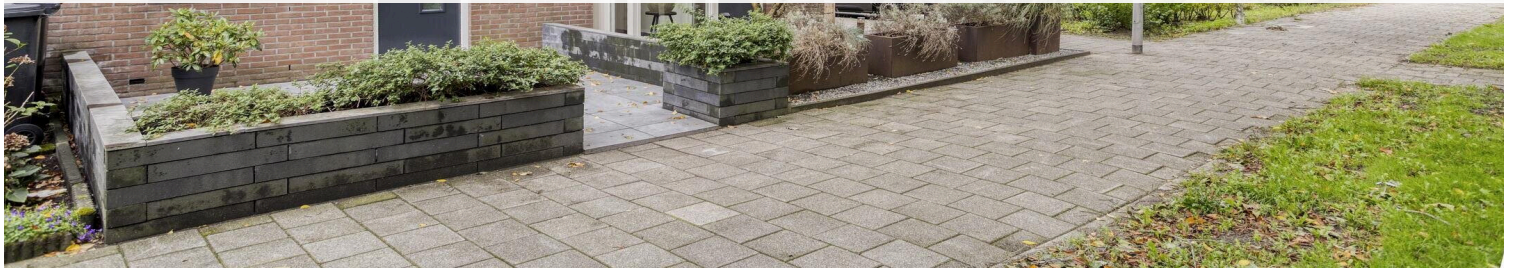
Beverwijk

Luxemburglaan 209 | Vraagprijs € 499.000 k.k.



BESCHIKBAAR

WWW.LUXEMBURGLAAN209.NL



- Type object:** Hoekwoning
- Woonoppervlakte:** 128 m²
- Perceeloppervlakte:** 141 m²
- Inhoud:** 452 m³
- Aantal kamers:** 6 kamers (3 slaapkamers)
- Website:** www.luxemburglaan209.nl

Bakker
MAKELAARDIJ



Omschrijving

Luxemburglaan 209, 1946 SC Beverwijk

Te koop: Moderne hoekwoning met tuin en duurzame voorzieningen – Luxemburglaan 209, Beverwijk

Op een rustige en kindvriendelijke locatie in Beverwijk staat deze moderne en uitstekend onderhouden hoekwoning met royale leefruimtes, een praktische indeling en een verzorgde tuin aan zowel de voor- als achterzijde. Hier geniet je van privacy, comfort én duurzaamheid!

Indeling

Begane grond: Entree met toegang tot een lichte woonkamer met grote raampartijen en openslaande deuren naar de tuin. De halfopen keuken is modern uitgevoerd met inbouwapparatuur, een stijlvol werkblad en veel bergruimte. De achtertuin biedt een terras, zitgedeelte, berging en een overdekte patio: ideaal om het hele jaar door buiten te genieten.

Eerste verdieping: Twee ruime slaapkamers en een luxe badkamer met inloopdouche, apart toilet en extra opbergruimte.

Tweede verdieping: Een royale slaapkamer, aparte wasruimte en praktische bergruimte.

Pluspunten op een rij

- Hoekwoning met veel privacy en extra tuinruimte
- Drie ruime slaapkamers + walk-in closet
- Moderne keuken en luxe sanitair
- Zonnige tuin met terras, berging en achterom
- Energiezuinig: all-electric warmtepomp, zonnepanelen en airco's in alle kamers (koelen & verwarmen)
- 11 kWh laadvoorziening voor elektrische auto aanwezig
- Rustige ligging, dichtbij winkels, scholen en openbaar vervoer

Deze woning is per direct beschikbaar en biedt alle comfort voor jarenlang zorgeloos woonplezier.

Plan snel een bezichtiging en ontdek zelf de veelzijdigheid van deze woning aan de Luxemburglaan 209 in Beverwijk!

Kenmerken

Vraagprijs:	€ 499.000 k.k.
Aanvaarding:	In overleg

Bouw

Object type:	Eengezinswoning, hoekwoning
Soort bouw:	Bestaande bouw
Soort dak:	Plat dak bedekt met bitumineuze dakbedekking

Oppervlakte en inhoud

Woonoppervlakte:	128 m²
Perceeloppervlakte:	141 m²
Inhoud:	452 m³
Externe bergruimte:	10 m²
Gebouwgebonden buitenruimte:	3 m²

Indeling

Aantal kamers:	6 kamers (3 slaapkamers)
Aantal badkamers:	1 badkamer
Badkamervoorzieningen:	Ligbad, toilet, dubbele wastafel, inloopdouche
Aantal woonlagen:	3 woonlagen
Voorzieningen:	Airconditioning

Energie

Energielabel:	A++
Isolatie:	Dakisolatie, muurisolatie, vloerisolatie
Verwarming:	Warmtepomp
Warm water:	Elektrische boiler eigendom

Buitenruimte

Ligging:	Aan park, aan rustige weg, in woonwijk, vrij uitzicht, open ligging, in bosrijke omgeving
Tuin:	Achtertuin
Achtertuin:	25 m² (0.05 meter diep en 0.05 meter breed)

Ligging tuin:

Gelegen op het zuidoosten en bereikbaar via achterom

Bergruimte

Schuur berging:

Aangebouwd steen

Soort parkeergelegenheid:

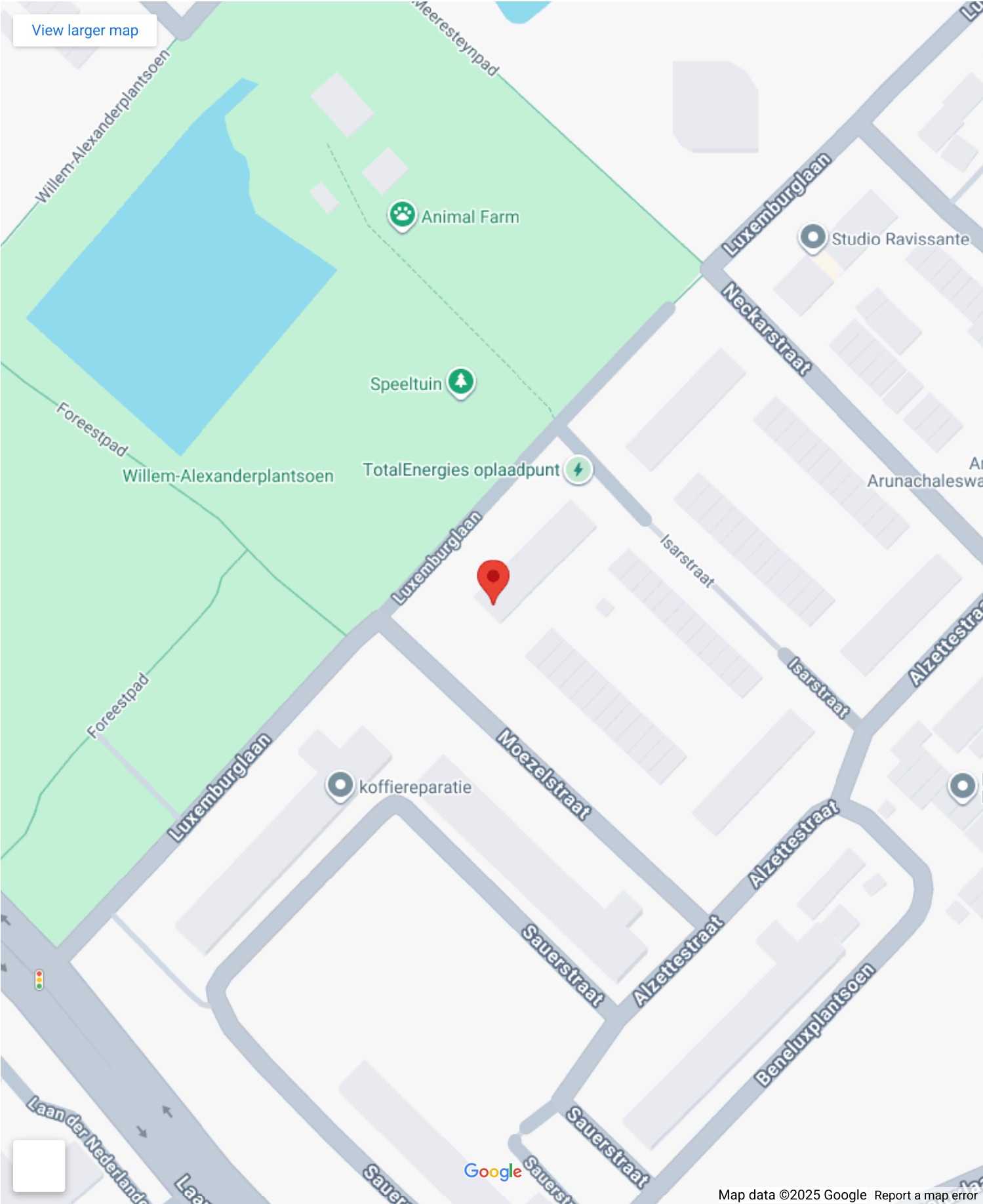
Openbaar parkeren

Garage

Soort garage:

Geen garage

Op de kaart



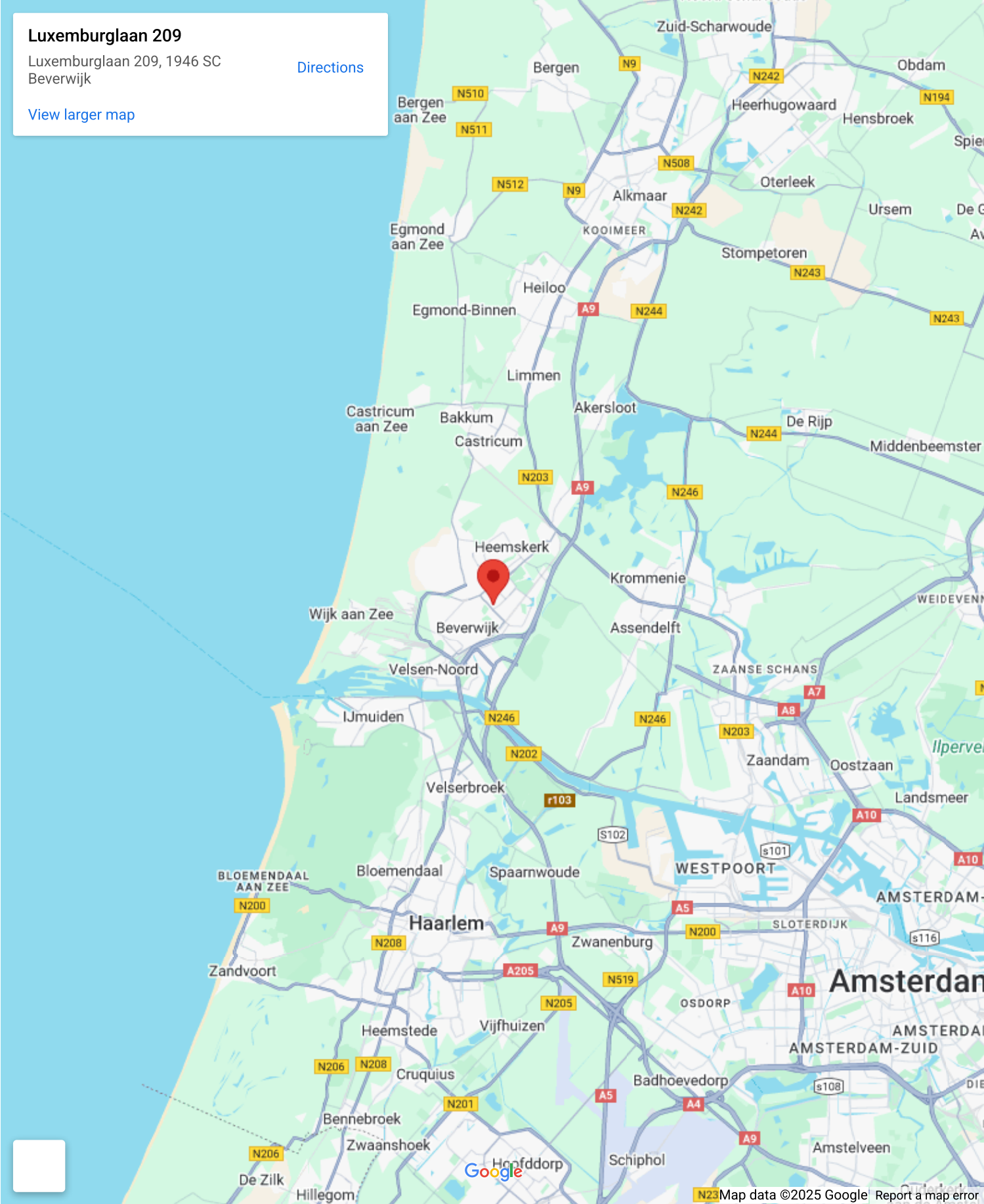
Op de kaart

Luxemburglaan 209

Luxemburglaan 209, 1946 SC
Beverwijk

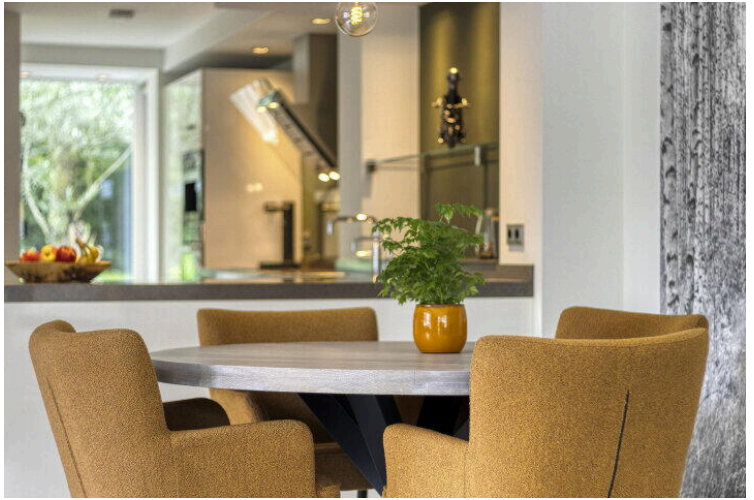
[Directions](#)

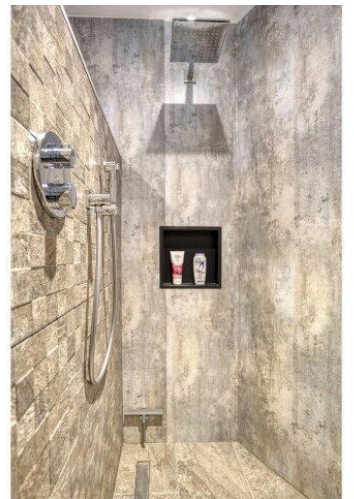
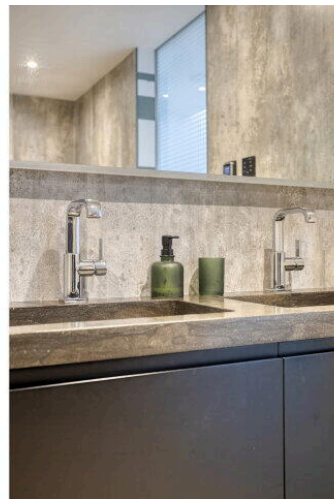
[View larger map](#)

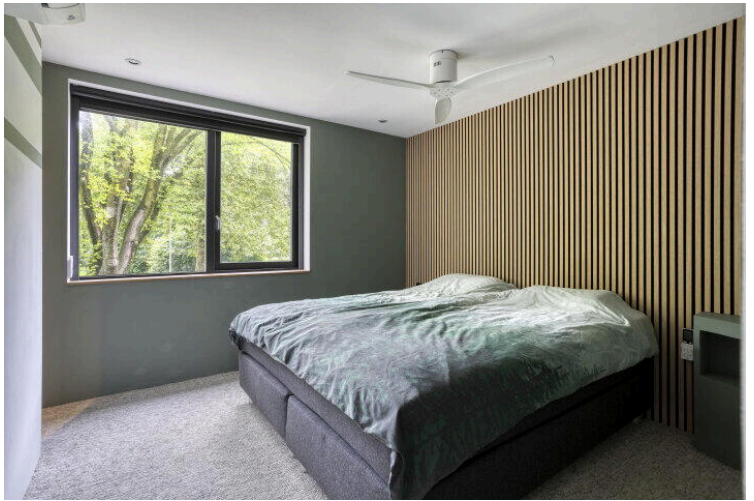
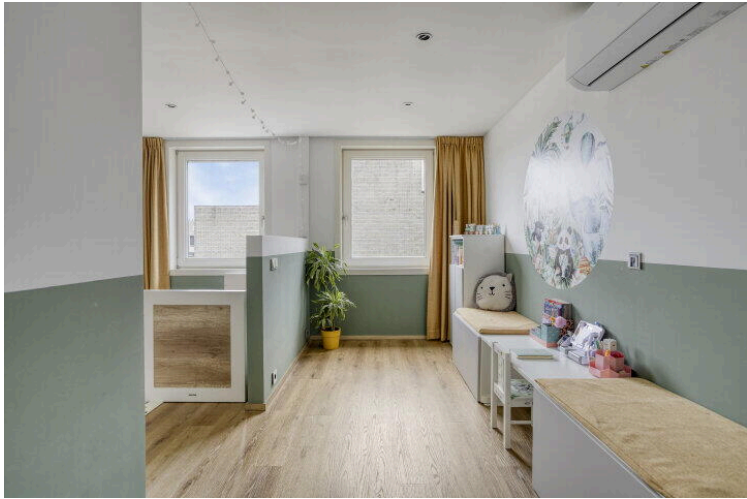
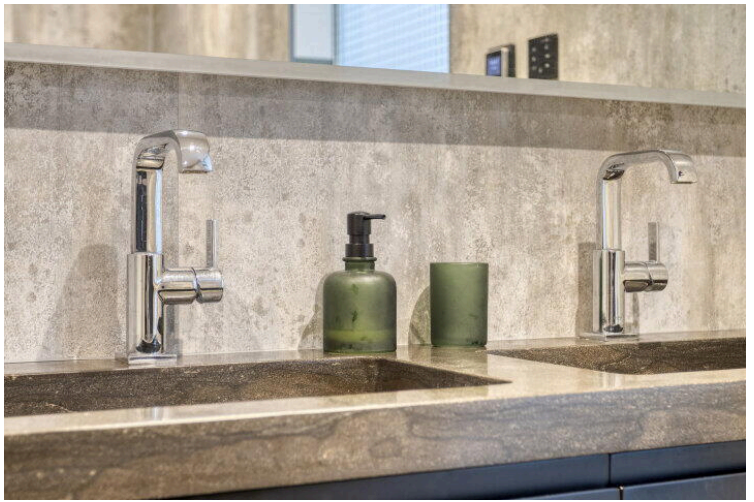


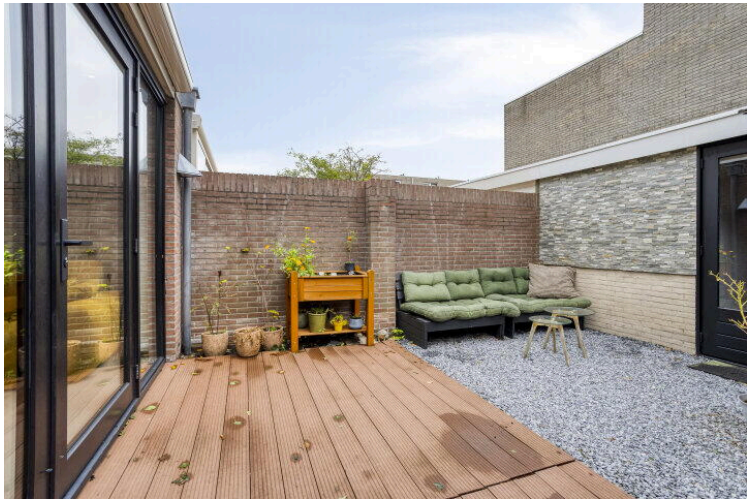
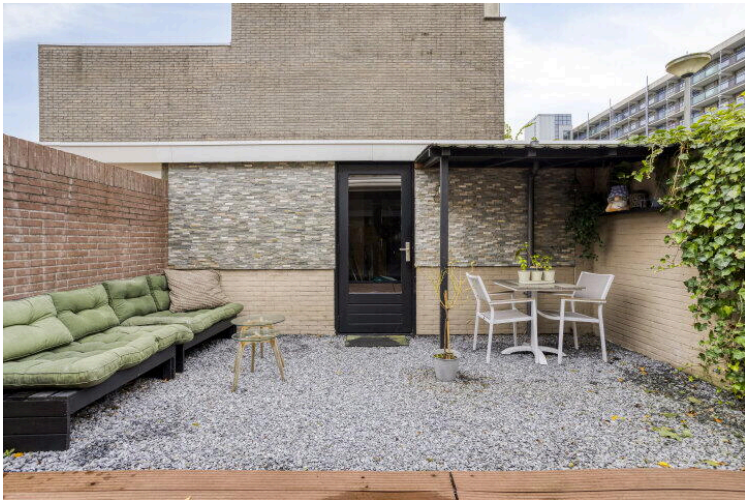
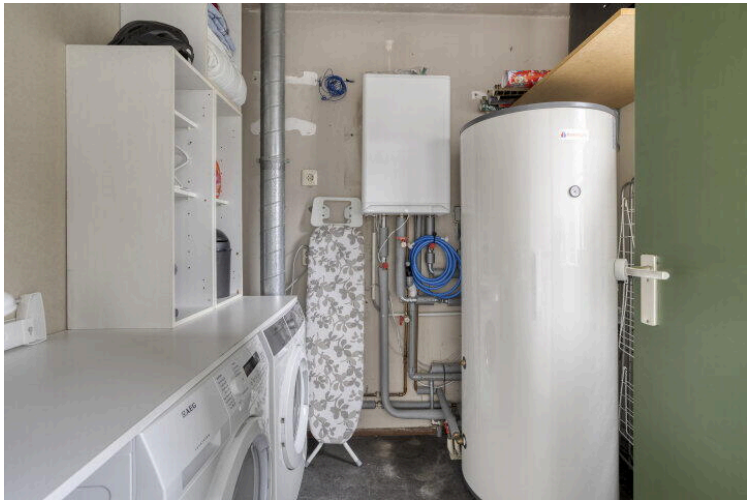
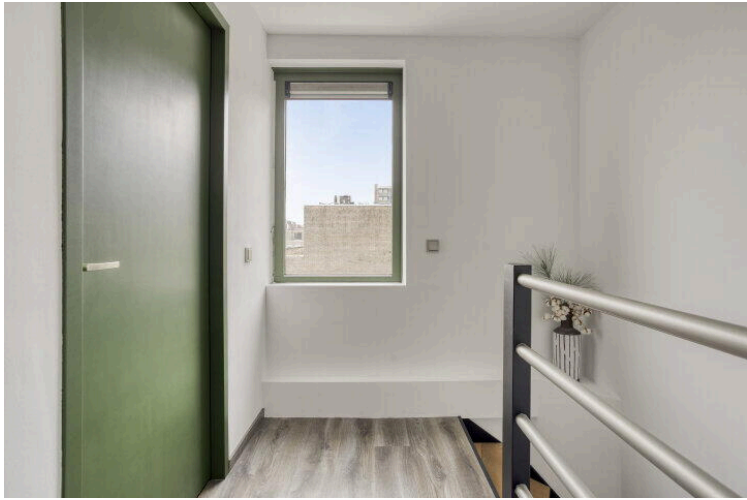


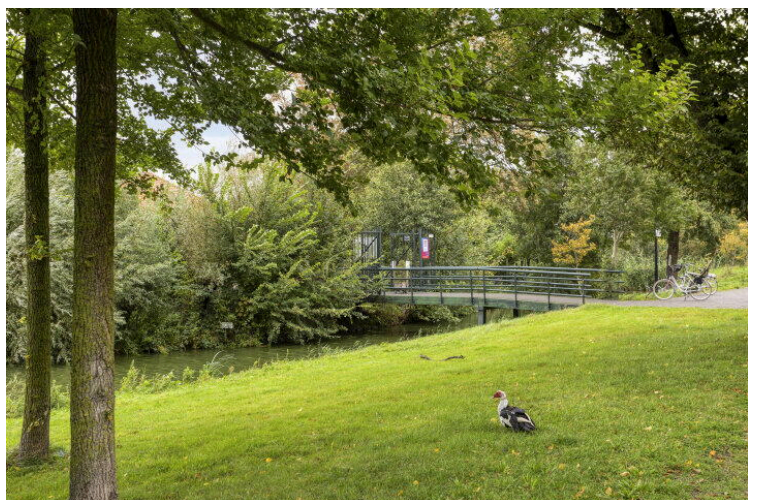


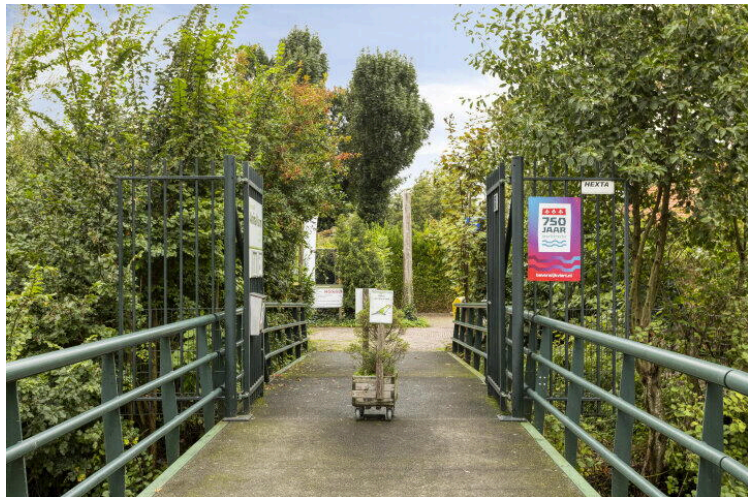












Luxemburglaan 209

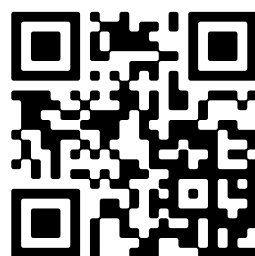
www.luxemburglaan209.nl



Bakker Makelaardij

Bootsmanszij 2
1941 JJ, Beverwijk

www.bakkermakelaardij.com
0251 - 291 129



📱 Scan Mij!