

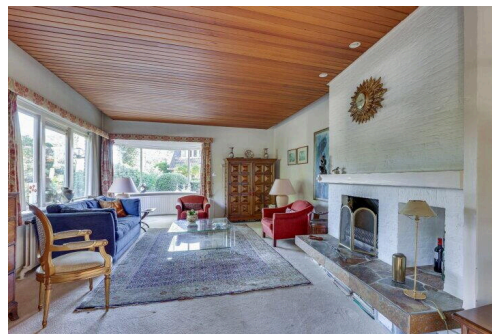
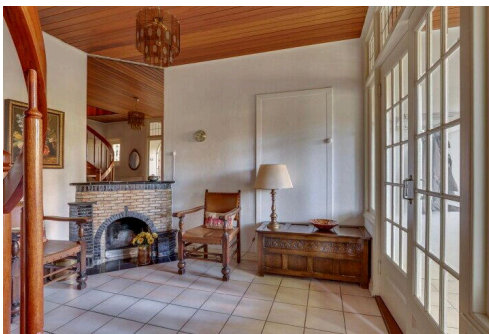
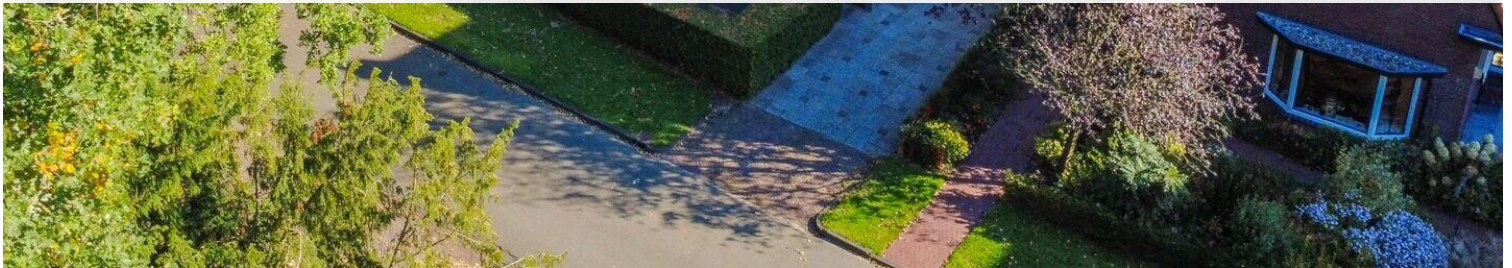
Meppel

Dr. E.J. Roelfsemalaan 2 | Vraagprijs € 695.000 k.k.



BESCHIKBAAR

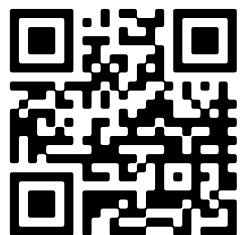
WWW.DREJROELFSEMALAAN2.NL



- Type object:** Herenhuis, halfvrijstaande won...
- Bouwjaar:** 1937
- Woonoppervlakte:** 234 m²
- Perceeloppervlakte:** 348 m²
- Inhoud:** 957 m³
- Aantal kamers:** 8 kamers (6 slaapkamers)
- Website:** www.drejeroelfsemalaan2.nl



HEMME
VAN TILBURG
MAKELAARS & TAXATEURS



www.hemmevantilburg.nl | 085 - 0603 626

Omschrijving

Dr. E.J. Roelfsemalaan 2, 7941 GV Meppel

WONINGWEBSITE

Deze woning heeft een eigen website met extra informatie. Download de brochure en klik op de link om direct naar de website te gaan!

KARAKTERISTIEK HERENHUIS MET PRACHTIGE LIGGING AAN HET WILHELMINAPARK

Op één van de mooiste locaties van Meppel, in het historisch stadsdeel "Oud Zuid", staat dit indrukwekkende en riante halfvrijstaande herenhuis (ca. 234 m²) uit de jaren '30. Een combinatie van authentieke details, royale leefruimte en een unieke ligging direct aan het Wilhelminapark.

Stap binnen in de indrukwekkende entree met glas-in-lood ramen, wenteltrap en open haard, direct een warm welkom. De royale woonkamer met open haard is voorzien van prachtige rondbogige erker voor extra lichtinval terwijl het inpandige terras met stolpdeuren direct toegang tot de tuin geeft en het groene uitzicht op het park letterlijk naar binnen haalt.

De gesloten keuken is uitgerust met inbouwapparatuur en biedt een prettige plek voor koken. De ruime kelder voegt extra functionaliteit toe en leent zich perfect als sfeervolle wijnkelder of praktische opslagruimte.

Op de eerste verdieping zijn vier comfortabele slaapkamers en twee badkamers gesitueerd. De hoofdslaapkamer heeft een met balkon met prachtig uitzicht over het park.

De tweede verdieping biedt nog eens twee extra slaapkamers en een royale overloop, volledig naar eigen wens in te richten als extra slaapruiimte, speelzolder, werk- of hobbyruimte. De vliering voegt extra bergruimte toe, ideaal voor seizoensgebonden spullen of als praktische opslag.

Passend bij het karakter van de woning is de groene, sfeervolle en zonnige tuin, met een praktische carport en oprit.

HIGHLIGHTS

- Historisch en karaktervol jaren '30 herenhuis (ca. 234 m²)
- Groene, rustige ligging in het centrum van Meppel
- Direct aan het Wilhelminapark met prachtig uitzicht
- Riant perceel van 348 m²-
- Karakteristieke woning met 234 m² woonoppervlak
- Veel originele details behouden, waaronder glas-in-lood ramen, open haarden en rondbogige erker
- Ruim bemeten woonkamer met inpandig terras en direct toegang tot de tuin
- 6 slaapkamers met mogelijkheid tot uitbreiding
- 2 badkamers
- Balkon op het westen met uitzicht over het park
- Bijna gehele woning voorzien van HR++ glas
- Ruime, sfeervolle tuin passend bij het karakter van het huis
- Praktische carport en oprit voor parkeren op eigen terrein

- Kelder ideaal als wijnkelder of extra opslagruimte
- CV-ketel Remeha 2021
- Multifunctionele overloop op tweede verdieping die naar eigen wens is in te richten
- Vliering voor extra bergruimte

Kenmerken

Vraagprijs:	€ 695.000 k.k.
Aanvaarding:	In overleg

Bouw

Object type:	Herenhuis, halfvrijstaande woning
Soort bouw:	Bestaande bouw
Bouwjaar:	1937
Soort dak:	Zadeldak bedekt met pannen

Oppervlakte en inhoud

Woonoppervlakte:	234 m²
Perceeloppervlakte:	348 m²
Inhoud:	957 m³
Gebouwgebonden buitenruimte:	32 m²

Indeling

Aantal kamers:	8 kamers (6 slaapkamers)
Aantal badkamers:	2 badkamers en 1 apart toilet
Badkamervoorzieningen:	2 dubbele wastafels, ligbad, toilet, wastafelmeubel, en douche
Aantal woonlagen:	3 woonlagen, een vliering, en een kelder
Voorzieningen:	Dakraam, glasvezelkabel, mechanische ventilatie, natuurlijke ventilatie, en rookkanaal

Energie

Energielabel:	E
Isolatie:	Voorzetramen
Verwarming:	Cv-ketel en open haard
Warm water:	Cv-ketel
Cv ketel:	Remeha calenta ace (gas gestookt combiketel uit 2021, eigendom)

Buitenruimte

Ligging:	Aan park, aan rustige weg en in centrum
----------	---

Balkon dakterras:

Balkon aanwezig

Tuin:

Achtertuint, voortuin, zijtuint en zonneterras

Bergruimte

Soort parkeergelegenheid:

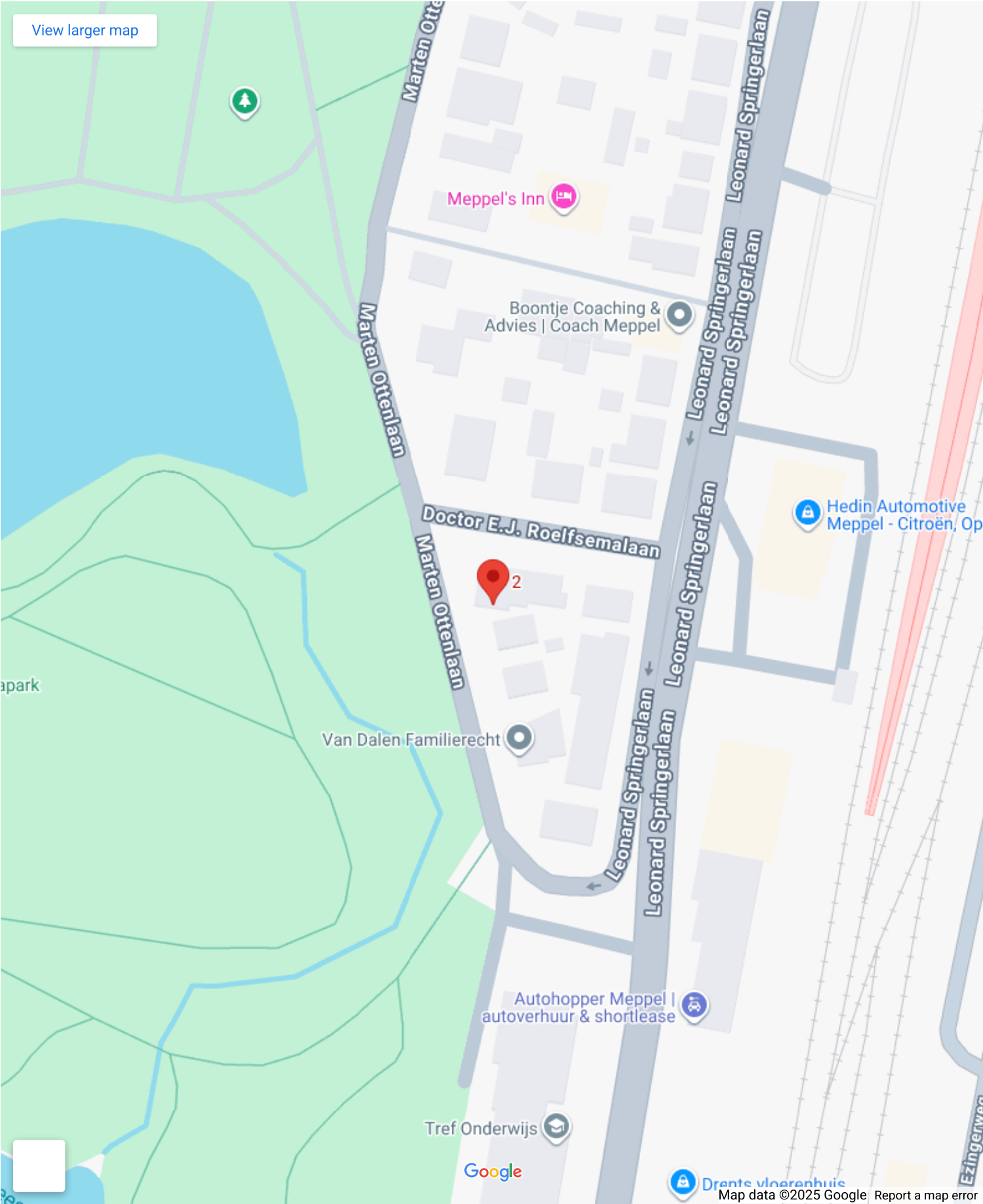
Op eigen terrein

Garage

Soort garage:

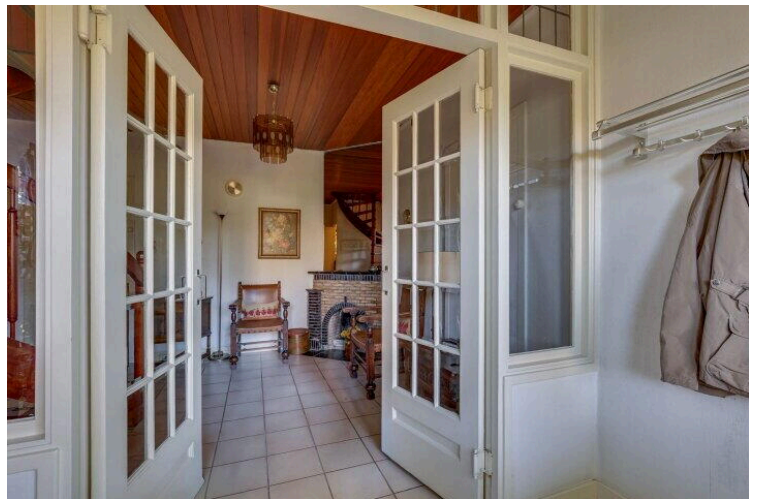
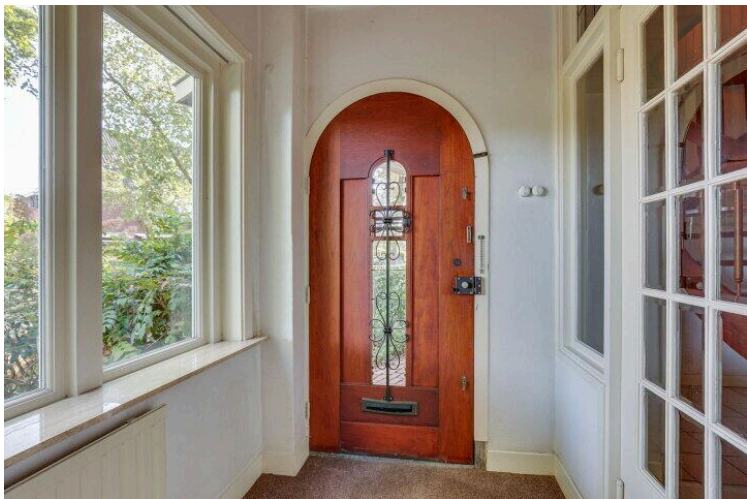
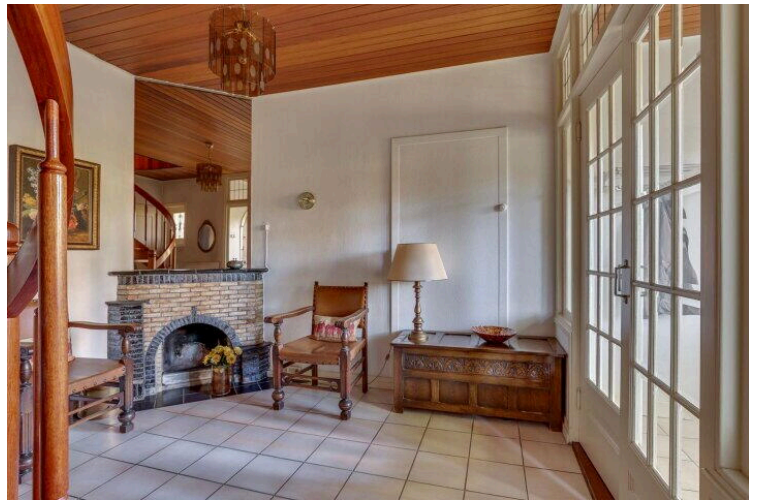
Carport

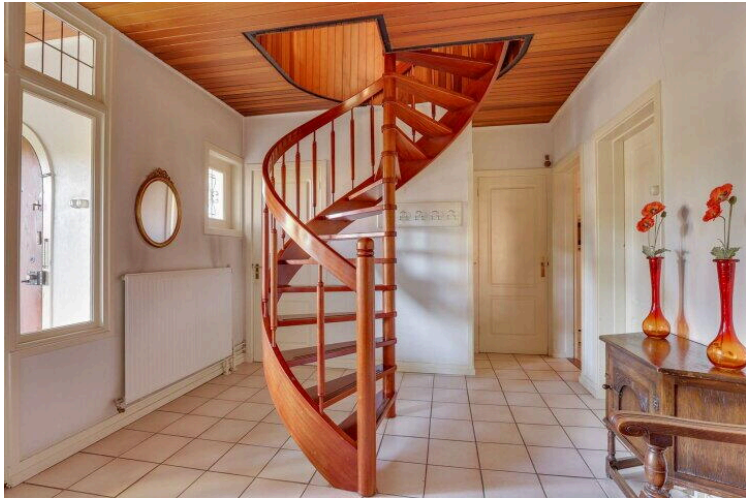
Op de kaart

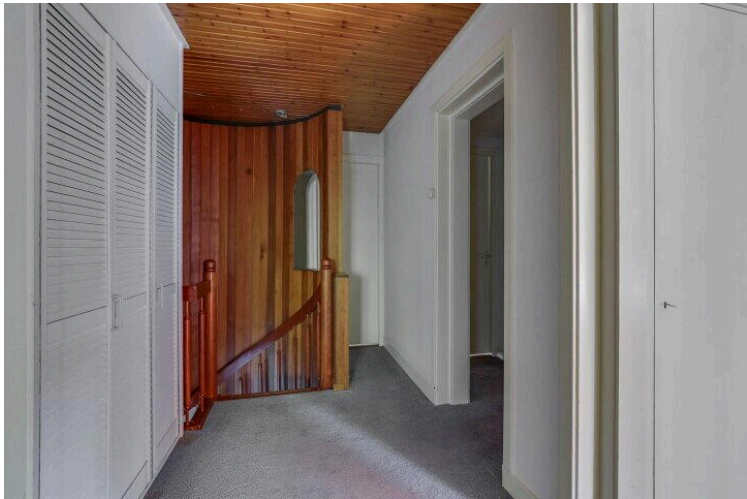
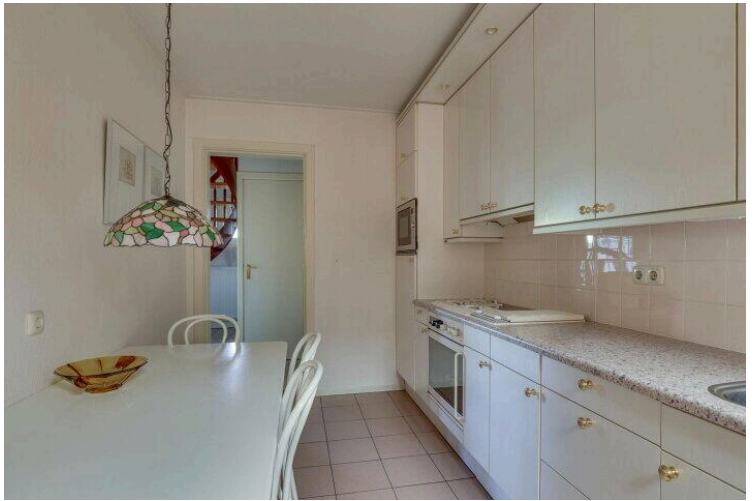


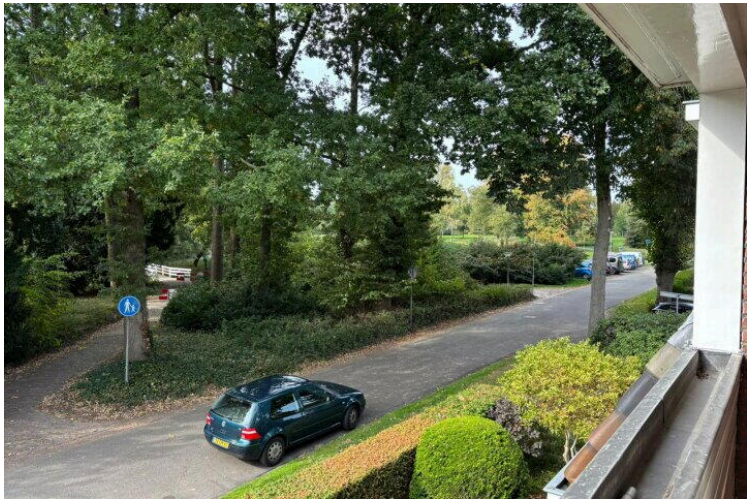
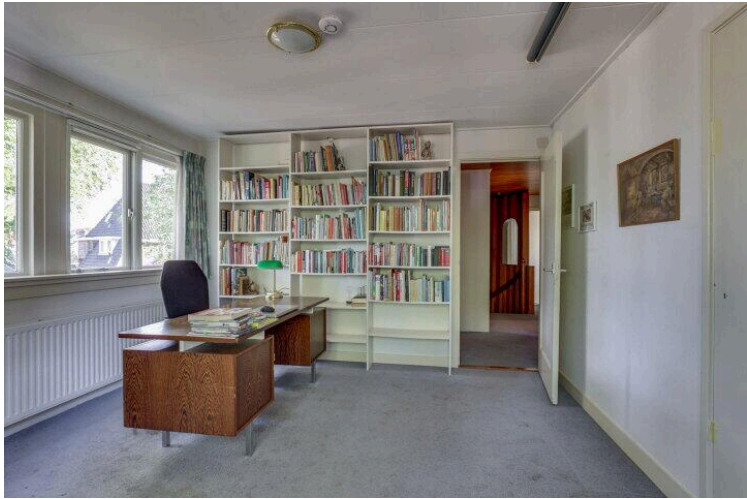
A detailed map of the region around Meppel, Drenthe, Netherlands. A red pin marks the location of Doctor E.J. Roelfsemalaan 2, 7941 GV Meppel. The map shows the intersection of the A28 (Eindhovenweg) and N371 (Meppelerweg). Surrounding towns include Vledder, Steenwijk, Zwartsluis, and Zwolle. The map also shows the borders of Drenthe and Overijssel provinces. The map is sourced from Google Maps.

Map data ©2025 GeoBasis-DE/BKG (©2009), Google. Report a map error



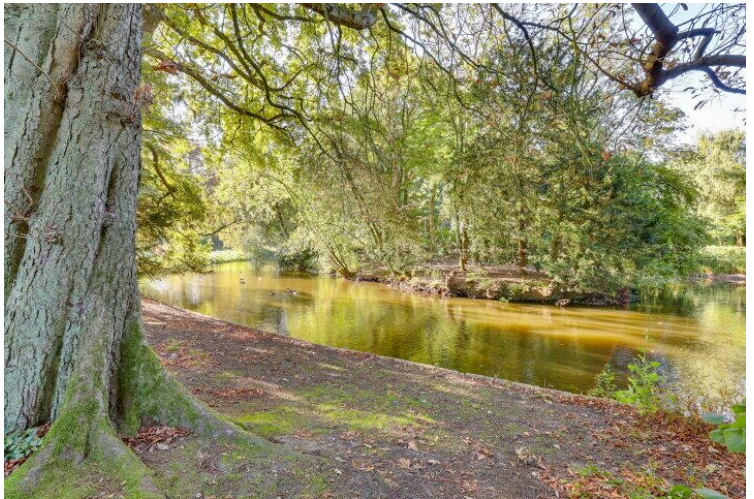














Dr. E.J. Roelfsemalaan 2 - Meppel
Begane Grond



De plattegronden zijn geproduceerd voor promotionele doeleinden en ter indicatie.
Aan de plattegronden kunnen geen rechten worden ontleend.
© www.objectenco.nl

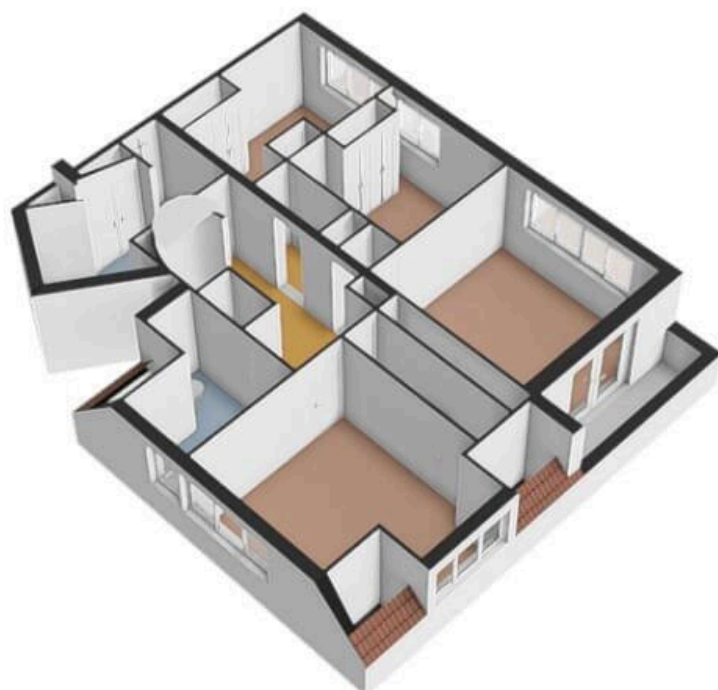




Dr. E.J. Roelfsemalaan 2 - Meppel
Eerste Verdieping



De plattegronden zijn geproduceerd voor promotionele doeleinden en ter indicatie.
Aan de plattegronden kunnen geen rechten worden ontleend.
© www.objectenco.nl

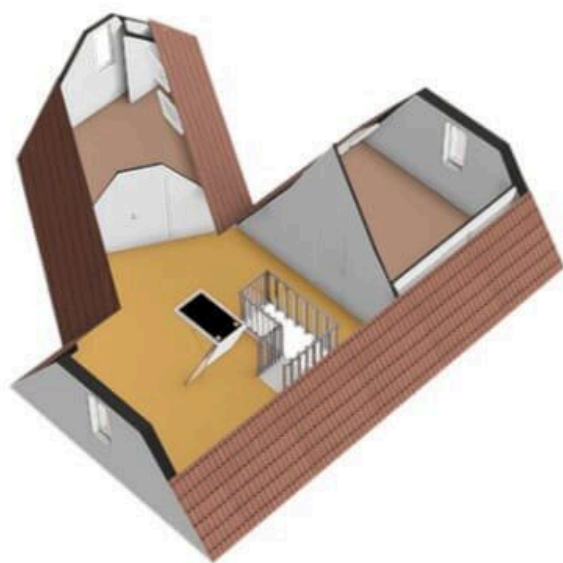




Dr. E.J. Roelfsemalaan 2 - Meppel
Tweede Verdieping

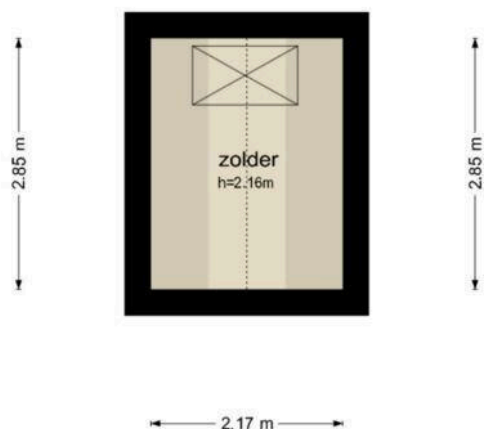


De plattegronden zijn geproduceerd voor promotionele doeleinden en ter indicatie.
Aan de plattegronden kunnen geen rechten worden ontleend.
© www.objectenco.nl

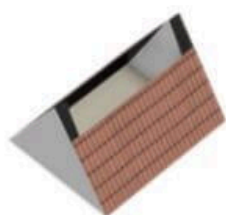


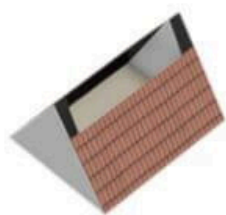


Dr. E.J. Roelfsemalaan 2 - Meppel
Derde Verdieping

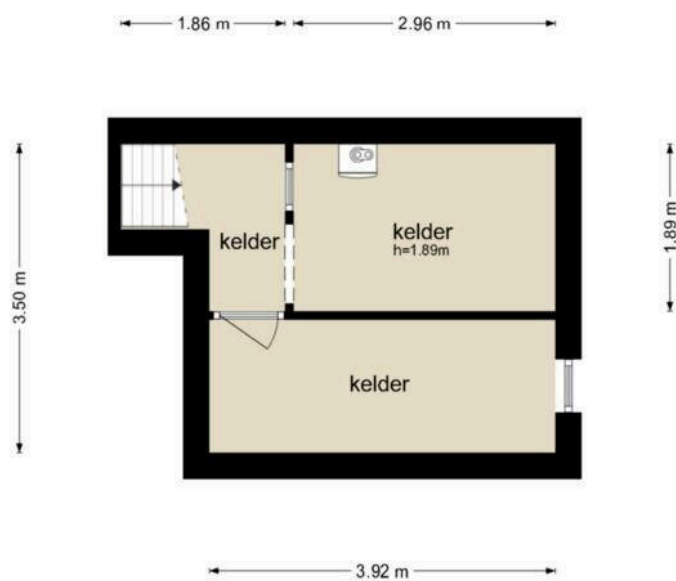


De plattegronden zijn geproduceerd voor promotionele doeleinden en ter indicatie.
Aan de plattegronden kunnen geen rechten worden ontleend
© www.objectenco.nl

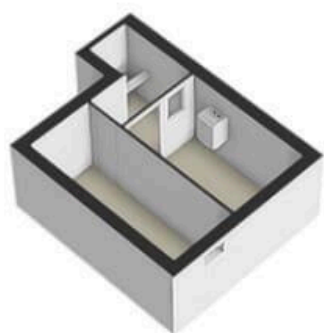


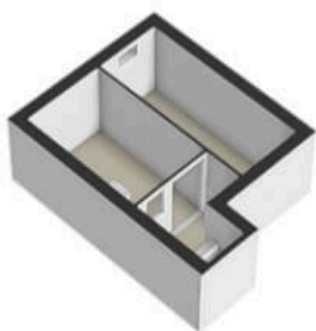


Dr. E.J. Roelfsemalaan 2 - Meppel
Kelder



De plattegronden zijn geproduceerd voor promotionele doeleinden en ter indicatie.
Aan de plattegronden kunnen geen rechten worden ontleend.
© www.objectenco.nl





Dr. E.J. Roelfsemalaan 2

www.drejoelfsemalaan2.nl

