

Saturnushof 57

6215 XB Maastricht

Vraagprijs
€ 395.000,-
kosten koper



KENMERKEN

Woonoppervlakte **ca. 123 m²**

Perceeloppervlakte **ca. 126 m²**

Inhoud **ca. 437 m³**

Bouwjaar **ca. 1974**

Energie label **A**

Vraagprijs
€ 395.000,-
kosten koper



Saturnushof 57

6215 XB Maastricht



Omschrijving

MAASTRICHT (Daalhof) - In de geliefde wijk Daalhof gelegen instapklare tussenwoning. De woning beschikt over een ruime woonkamer, in 2019 vernieuwde keuken, vier slaapkamers, strak stucwerk en een verzorgd aangelegde voor- en achtertuin, gelegen op het zuiden. Mede door de goede beglazing, 12 zonnepanelen en airco's, beschikt de woning over energielabel A.

Deze eengezinswoning, gelegen aan de Saturnushof 57 in de wijk Daalhof, ligt centraal ten opzichte van onder andere winkelcentrum 'Daalhof', winkelcentrum 'Belfort' en winkelcentrum 'Brusselse poort'. In de nabijheid van kernkindcentrum Belfort met onder meer basisschool John F. Kennedy. Tevens nabij diverse sportfaciliteiten, huisartsenpraktijk, apotheek en openbaar vervoer. Meerdere speelveldjes, hondenlosloopgebieden en kinderboerderij 'Daalhoeve' zijn in de directe nabijheid gelegen. Verder is het centrum van Maastricht snel en goed te bereiken, net zoals diverse uitvalswegen richting de autosnelweg en België.

INDELING

Begane grond:

Entree/hal is er toegang tot de meterkast, toiletruimte, trapkast, woonkamer en verdiepingstrap. De toiletruimte is voorzien van een zwevend toilet met inbouwreservoir en fonteintje. De royale woonkamer is middels een moderne hardglazen deur te bereiken en is voorzien van een laminaatvloer en airconditioning. Het grote raam aan de voorzijde en dubbele openslaande deuren aan de achterzijde zorgen voor een mooi lichtinval.

De open keuken is voorzien van een moderne keukeninrichting (bj. 2019) met onder meer een kunststof werkblad, RVS spoelbak, 4-pits inductiekookplaat, vrijhangende afzuigkap, oven, koelkast en vaatwasser. Voor de hobby-kok is er een extra keukenblok geplaatst, welke niet alleen zorgt voor meer werkruimte, maar tevens voorziet in extra bergruimte. Ook de keuken is vanwege de loopdeur naar de tuin en de grote ramen zeer helder. De entree/hal, woonkamer en keuken zijn voorzien van een doorlopende laminaatvloer. Tevens is de gehele verdieping (behoudens de voordeur) voorzien van rolluiken.

Eerste verdieping:

Middels de overloop is er toegang tot drie slaapkamers, de badkamer, separate toiletruimte en afsluitbare vaste trap naar de tweede verdieping. De slaapkamers aan de rechter zijde zijn voorzien van muurkasten, tevens is de slaapkamer aan de rechter achterzijde voorzien van airconditioning. Alle slaapkamers beschikken over rolluiken. De overloop en slaapkamers (resp. ca. 7,5, 13 en 14 m²) zijn voorzien van een doorlopende laminaatvloer. Volledig betegelde badkamer met dubbele wastafel in badkamermeubel, inloopdouche met hardglazen wand, handdoekradiator en mechanische ventilatie. De separate toiletruimte is voorzien van een zwevend closet met inbouwreservoir.

Tweede verdieping:

Middels een vaste trap is er toegang tot de tweede verdieping, waar zich de vierde slaapkamer (ca. 15 m²) bevindt, voorzien van een airconditioning, dakraam, inbouwkasten en een laminaatvloer. Tevens bevindt zich hier een separate berging met witgoed aansluiting, wasbak en de cv-ketel (bj. 2018, huur).

BUITEN

De voortuin is grotendeels betegeld en voorzien van borders met beplanting. Aan de achterzijde is de tuin op het zuiden gelegen. De modern betegelde achtertuin is voorzien van een zonnescherm aan de achtergevel, een overkapping, moderne tuinafscheiding met verlichting en een achterom. De gemetselde tuinberging biedt voldoende bergruimte en is voorzien van elektra.

BIJZONDERHEDEN

- Volledig instapklare tussenwoning op een zeer fijne locatie;
- Grotendeels voorzien van kunststof kozijnen met HR++beglazing;
- Grotendeels voorzien van rolluiken;
- Keukeninrichting (met extra werkruimte) in 2019 vernieuwd;
- 3 airco's aanwezig;
- 12 zonnepanelen;
- Energielabel A;
- HR combi-ketel, bj. 2018, huur;
- Voorbehoud 'aankoop nieuwe woning verkopers' (tot en met ca. 15-12-2025) van toepassing.

OPLEVERING

In de huidige staat.

AANVAARDING

In overleg, mogelijk vanaf eind mei 2025.

Voetnoot:

ONDERHOUD

De vermelde staat van onderhoud en beoordeling van de bouwkundige toestand is op basis van visuele waarnemingen door de makelaar. Verkopers voldoen aan hun informatieplicht door het verstrekken van een door hen ingevulde vragenlijst, welke is op te vragen bij de makelaar.

AANSPRAKELIJKHEID

Hoewel gestreefd is naar een zo zorgvuldig mogelijke weergave van de beschikbare gegevens, moet ervan uitgegaan worden dat deze brochure slechts indicatief is. De vermelde gegevens (bedragen, jaartallen, omschrijvingen, afmetingen etc.) zijn onder andere verkregen door mondelinge overdracht. Wij attenderen de kopers erop dat, ondanks het verstrekken van deze verkoopinformatie en de vragenlijst, de koper haar onderzoeksplicht heeft.

KOOPAKTE

De koopovereenkomst wordt opgesteld volgens model VBO/NVM. Verkoper stelt uitdrukkelijk dat een koop alleen tot stand komt als over alle hoofdzaken (zoals koopsom) en over de details (zoals oplevering) overeenstemming is bereikt, kopers kunnen (laten) aantonen dat zij onderzoek hebben verricht naar de financiële haalbaarheid van hun aankoop en de overeenstemming schriftelijk is vastgelegd in een koopovereenkomst die door koper en verkoper ondertekend is.

ONTBINDING

De termijn die wordt opgenomen voor eventuele (overeengekomen) ontbindende voorwaarden (b.v. financiering) is in de regel 6 weken nadat het voorbehoud 'aankoop nieuwe woning verkopers' (tot en met ca. 15-12-2025) is verstreken.

ZEKERHEIDSTELLING

De waarborgsom/bankgarantie is 10% van de koopsom. De koper dient deze binnen 2 weken na einde voorbehoud(-en) bij de desbetreffende notaris te deponeren.

Hartelijk dank voor jouw belangstelling en graag tot ziens in de woning.
TIM Vastgoed - Thuis In Makelaardij
Tel. 043-350 6900







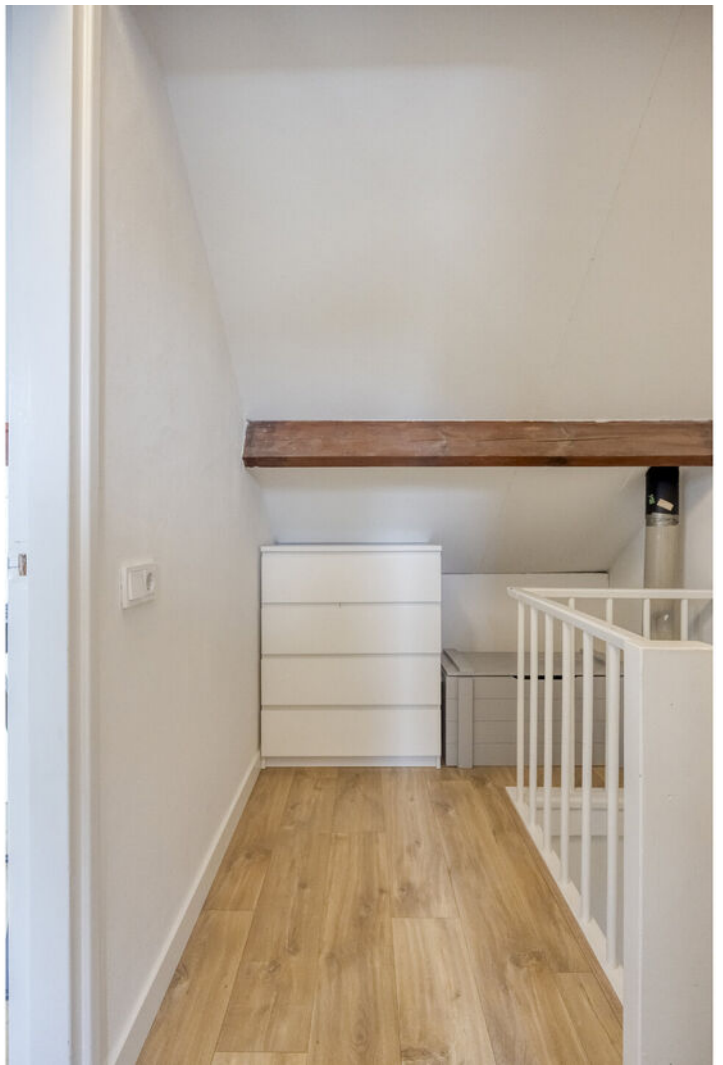
















Bekijk deze woning online!

saturnushof57.nl



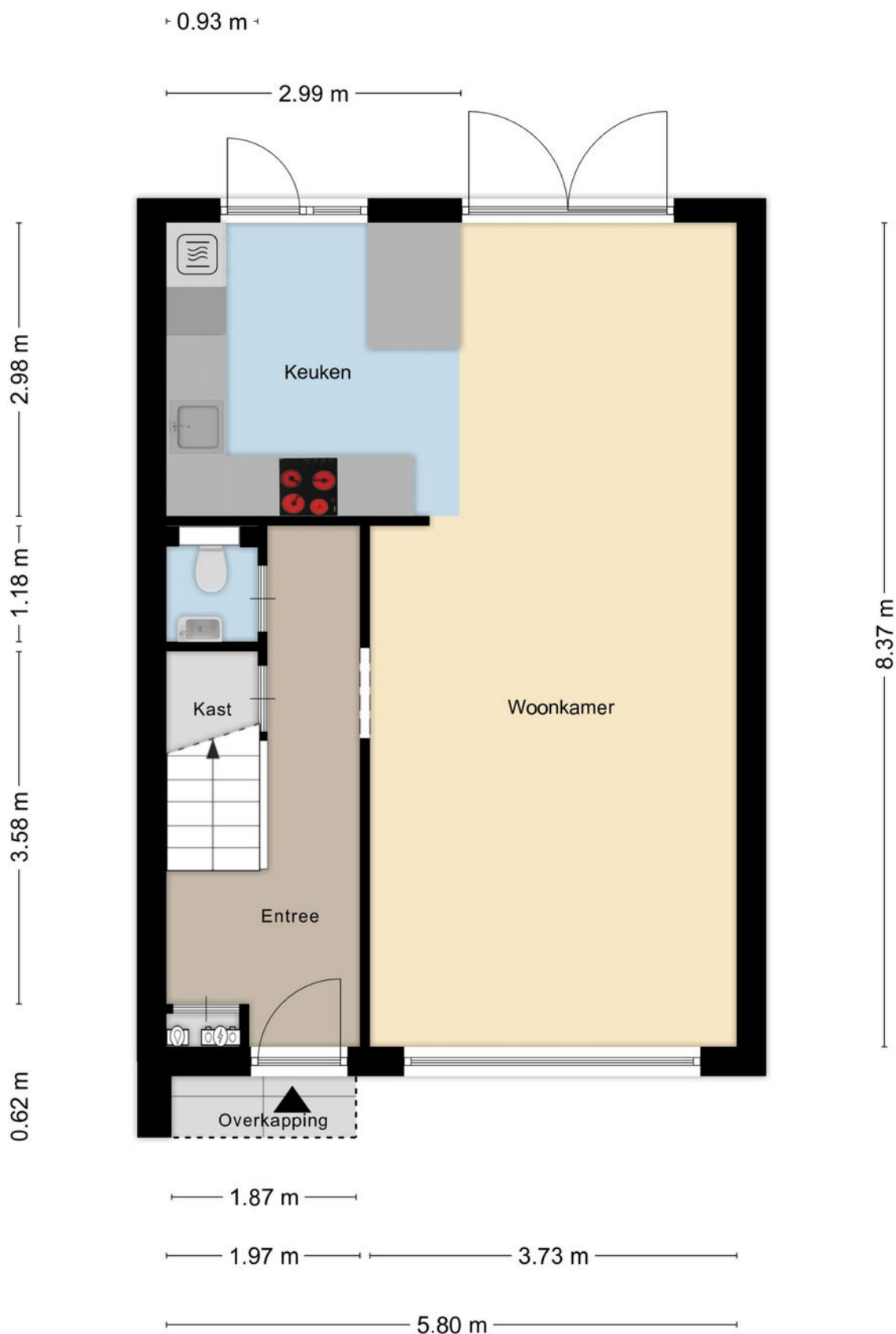
Saturnushof 57, Maastricht



Scan deze code en
bekijk de woning
op je mobiel!



Plattegrond



Plattegrond



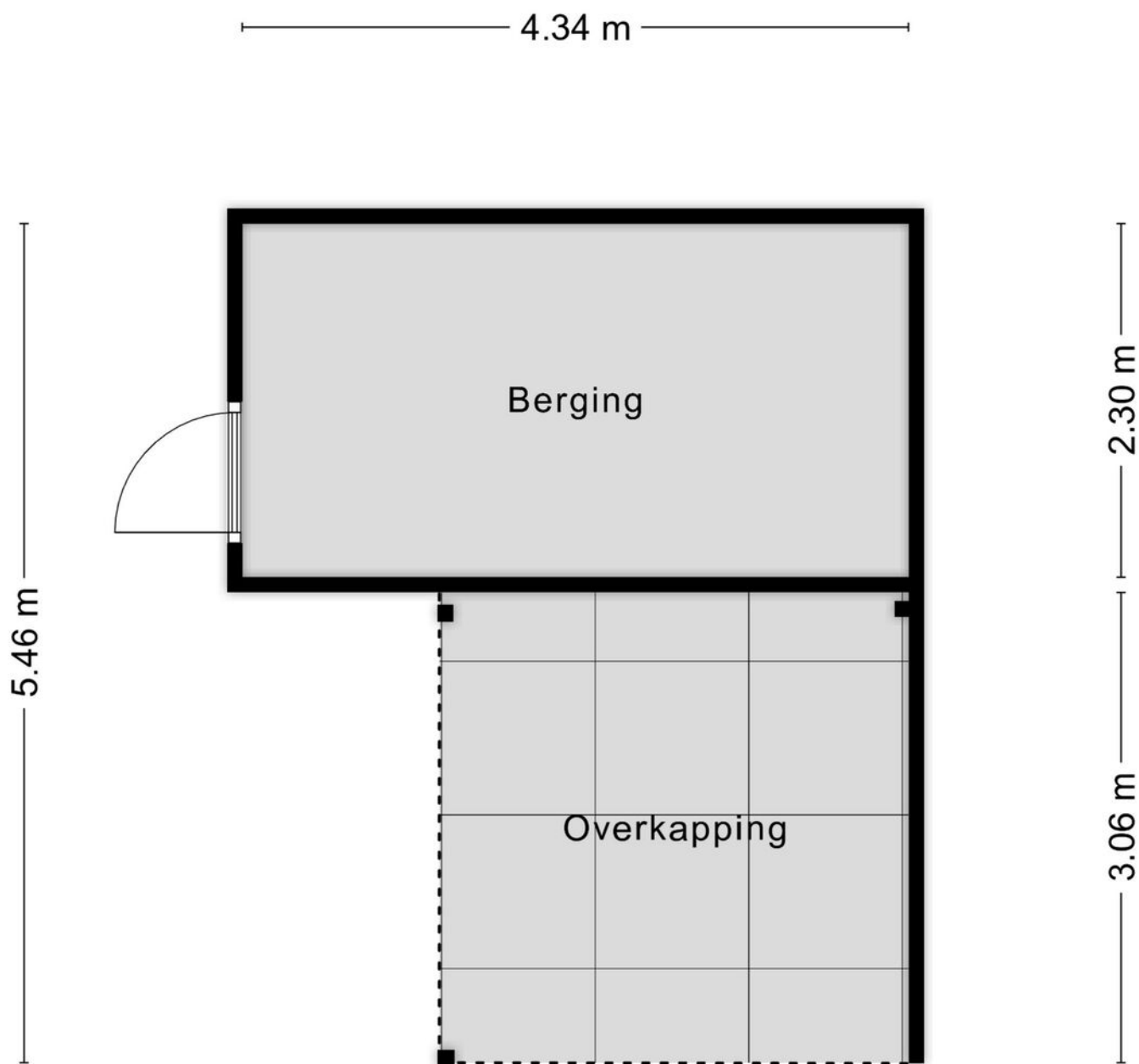
Aan de plattegronden kunnen geen rechten worden ontleend
© Zibber www.zibber.nl

Plattegrond



Aan de plattegronden kunnen geen rechten worden ontleend
© Zibber www.zibber.nl

Plattegrond



Aan de plattegronden kunnen geen rechten worden ontleend
© Zibber www.zibber.nl

Kadastrale kaart

Kadastrale kaart



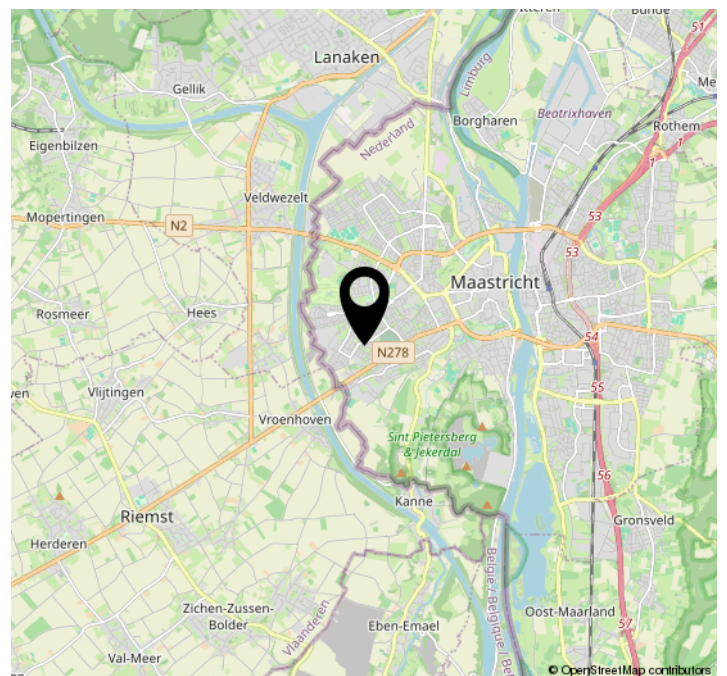
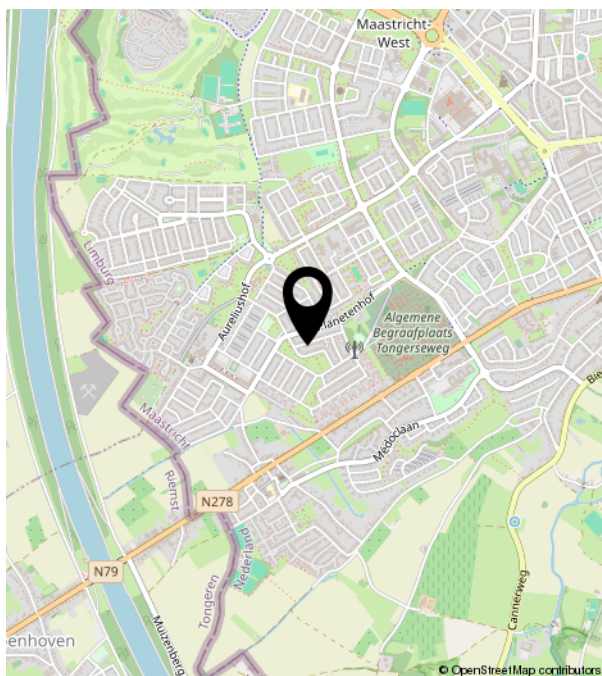
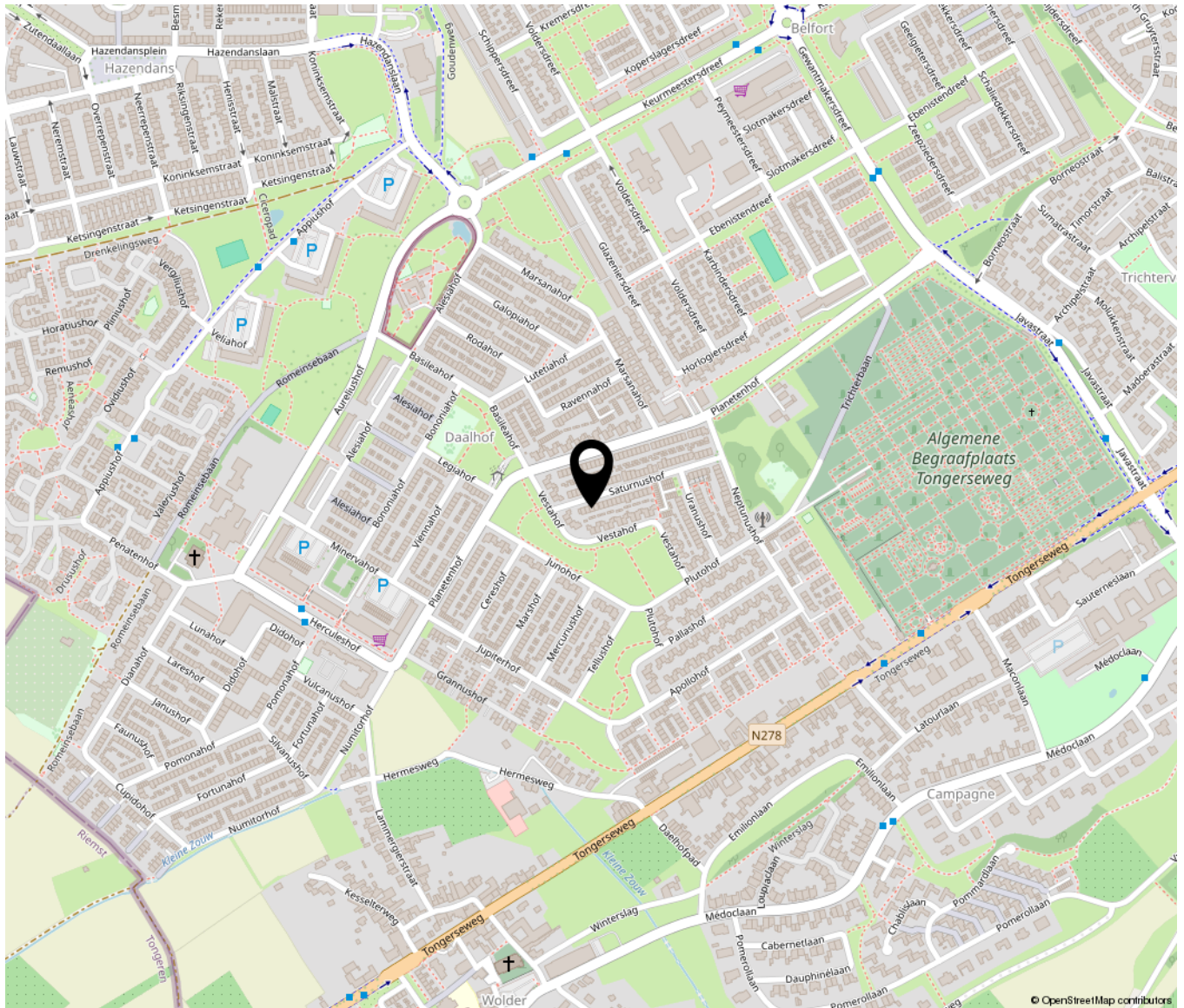
12345 25	Deze kaart is noordgericht Perceelnummer Huisnummer	Schaal 1: 500	
	Vastgestelde kadastrale grens	Kadastrale gemeente	Maastricht
	Voorlopige kadastrale grens	Sectie	K
	Administratieve kadastrale grens	Perceel	3878
	Bebouwing		

Voor een eensluidend uittreksel
De bewaarder van het kadaster en de openbare registers

Aan dit uittreksel kunnen geen betrouwbare maten worden ontleend.
De Dienst voor het kadaster en de openbare registers behoudt zich de intellectuele eigendomsrechten voor, waaronder het auteursrecht en het databankenrecht.



Locatie op de kaart





TIM VASTGOED
'Thuis In Makelaardij'

Parkweg 28 | 6212 XN Maastricht
043-3506900 | info@timvastgoed.nl | www.timvastgoed.nl