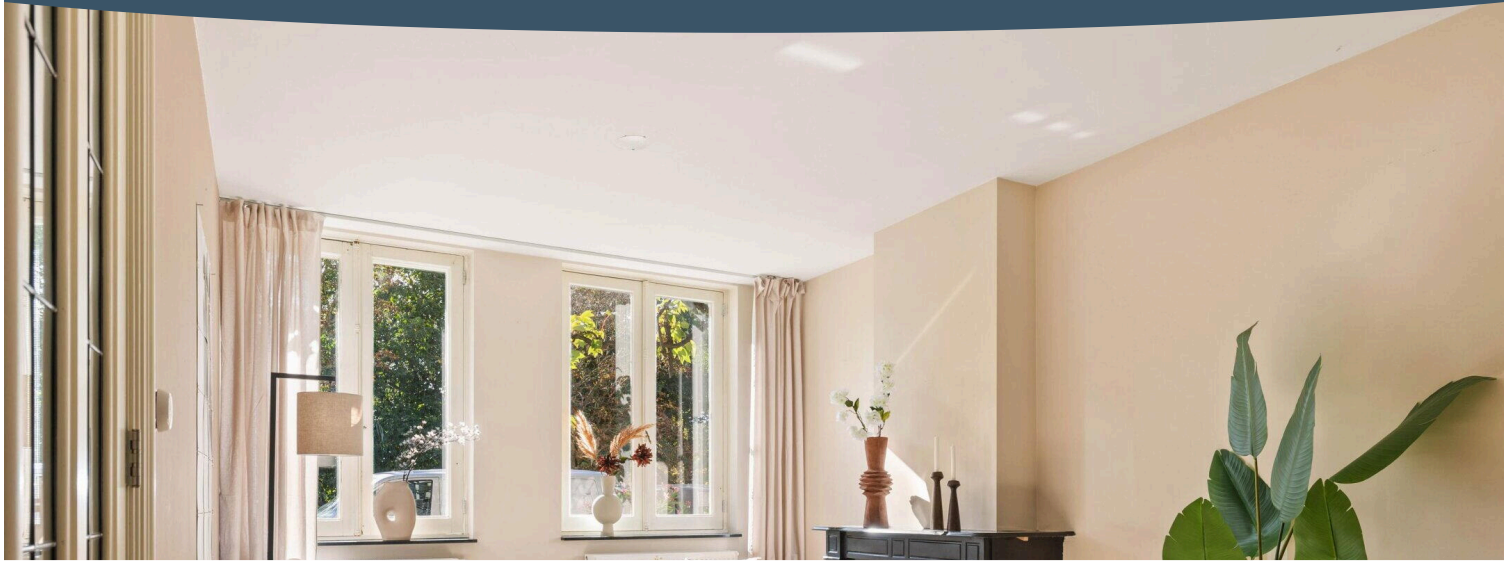


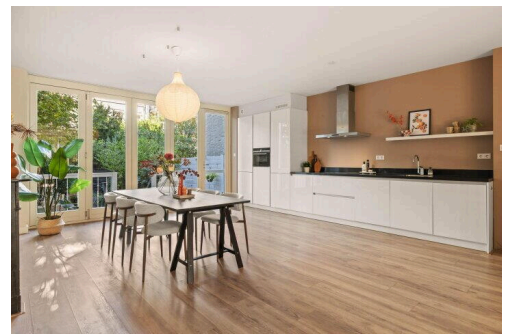
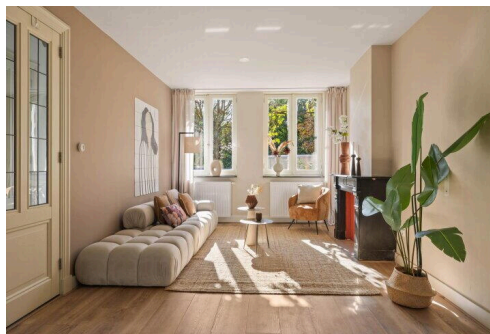
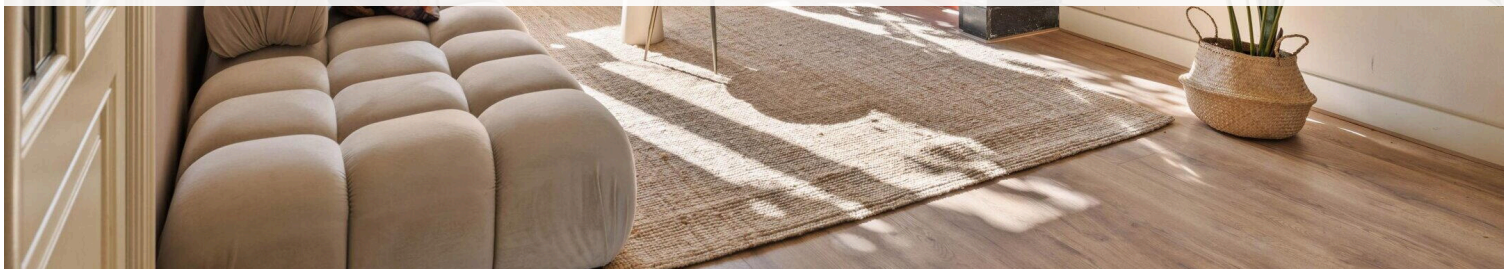
Amsterdam

Sarphatipark 51 H | Vraagprijs € 1.295.000 k.k.



BESCHIKBAAR

WWW.SARPHATIPARK51H.NL

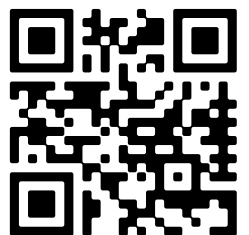


Type object: Benedenwoning, appartement
Bouwjaar: 1887
Woonoppervlakte: 119 m²
Perceeloppervlakte: 165 m²
Inhoud: 417 m³
Aantal kamers: 3 kamers (2 slaapkamers)
Website: www.sarphatipark51h.nl



Voorma & Millenaar

MAKELAARS - TAXATEURS O.G.



www.voormamillenaar.nl | 020 - 641 8694

Omschrijving

Sarphatipark 51 H, 1073 CR Amsterdam

Sfeervol dubbel benedenhuis met royale tuin, midden in de bruisende Pijp en direct aan het Sarphatipark!

Dit unieke appartement van ca. 119 m² is gelegen op een absolute toplocatie: direct aan het geliefde Sarphatipark. Het betreft een dubbel benedenhuis verdeeld over de begane grond en het souterrain, met een riant achtertuin van maar liefst ca. 71 m². Hier geniet u van het beste van twee werelden: wonen in de levendige Pijp, maar met uw eigen rustige groene buitenruimte.

-See English translation below-

Indeling

Middels uw eigen entree komt u binnen in de hal met garderobe en separaat toilet. Vanuit de hal stapt u direct de ruime woonkamer in, die dankzij de grote raampartijen een lichte en uitnodigende sfeer heeft. De moderne open keuken, uitgerust met diverse inbouwapparatuur, bevindt zich aan de tuinzijde en sluit naadloos aan op de eetkamer. Hier kunt u met gemak een grote eettafel kwijt, ideaal voor gezellige diners met vrienden en familie. Via de harmonicadeuren bereikt u het balkon en de zonnige tuin, een zeldzaam grote buitenruimte midden in Amsterdam!

In het souterrain bevinden zich twee ruime slaapkamers, beide met goede afmetingen en prettige lichtinval. De moderne badkamer is uitgerust met een ligbad, dubbele wastafel en inloopdouche. Tevens is er een handige berging en extra kast voor de wasmachine en droger aanwezig. Dankzij deze praktische indeling is dit appartement ideaal voor zowel gezinnen, stellen als mensen die graag werken vanuit huis.

Kortom: een prachtig en uniek appartement met veel ruimte, een heerlijke tuin én een toplocatie. Bel ons kantoor voor het maken van een afspraak!

Omgeving

Wonen aan het Sarphatipark betekent wonen in een van de meest gewilde buurten van Amsterdam. Voor de dagelijkse boodschappen heeft u keuze uit de Albert Cuypmarkt, diverse supermarkten en speciaalzaken aan de Ferdinand Bolstraat en Van Woustraat. Daarnaast vindt u talloze gezellige cafés, restaurants en terrassen op loopafstand. Het Sarphatipark zelf fungeert als een groene oase, perfect voor een wandeling, picknick of sportieve activiteit.

Qua bereikbaarheid is dit een ideale locatie: meerdere tramlijnen (3, 7, 10, 16 en 24) en metrostation De Pijp (Noord/Zuidlijn) liggen op korte loopafstand. Ook station Amsterdam Zuid/WTC en station RAI zijn eenvoudig bereikbaar, net als de ring A10.

Parkeren kan hier middels een bewonersvergunning, wij adviseren u de website van de Gemeente Amsterdam te raadplegen voor verdere informatie (www.amsterdam.nl).

Bijzonderheden:

- Woonoppervlakte ca. 119 m²
- Royale achtertuin van ca. 71 m²

- Gelegen op eigen grond
- VvE is in oprichting
- Warm water en verwarming middels cv-ketel
- Geïsoleerd d.m.v. dubbele beglazing
- Niet zelfbewoningsclausule is van toepassing
- Oplevering in overleg

Meetinstructie

Het verkochte is gemeten met gebruikmaking van de Meetinstructie, welke is gebaseerd op de normen zoals vastgelegd in NEN 2580. De Meetinstructie is bedoeld om een meer eenduidige manier van meten toe te passen voor het geven van een indicatie van de gebruiksoppervlakte. De Meetinstructie sluit verschillen in meetuitkomsten niet volledig uit door bijvoorbeeld interpretatieverschillen, afrondingen en beperkingen bij het uitvoeren van een meting.

De woning is gemeten door een betrouwbaar professioneel bedrijf en koper vrijwaart de medewerkers van Voorma & Millenaar makelaars o.g. en de verkoper voor eventuele afwijkingen in de opgegeven maten. Koper verklaart in de gelegenheid te zijn gesteld om de het verkochte zelf te (laten) meten conform NEN 2580.

*** This Property is listed by an MVA Certified Expat Broker ***

Charming double ground floor flat with spacious garden, in the heart of the bustling Pijp neighbourhood and right next to Sarphatipark!

This unique flat of approx. 119 m² is located in an absolute prime location: right next to the beloved Sarphatipark. It is a double ground floor apartment spread over the ground floor and basement, with a spacious back garden of no less than approx. 71 m². Here you can enjoy the best of both worlds: living in the lively Pijp neighbourhood, but with your own peaceful green outdoor space.

Layout

Your own entrance leads into the hall with a cloakroom and separate toilet. From the hall, you step directly into the spacious living room, which has a light and inviting atmosphere thanks to the large windows. The modern open kitchen, equipped with various built-in appliances, is located on the garden side and connects seamlessly to the dining room. Here you can easily accommodate a large dining table, ideal for cosy dinners with friends and family. Through the folding doors you reach the balcony and the sunny garden, a rare large outdoor space in the middle of Amsterdam!

In the basement, there are two spacious bedrooms, both with good dimensions and pleasant light. The modern bathroom is equipped with a bath, double sink and walk-in shower. There is also a handy storage room and extra cupboard for the washing machine and dryer. Thanks to this practical layout, this flat is ideal for families, couples and people who like to work from home.

In short: a beautiful and unique flat with lots of space, a lovely garden and a prime location. Call our office to make an appointment!

Surroundings

Living at Sarphatipark means living in one of the most sought-after neighbourhoods in Amsterdam. For your daily shopping, you can choose from the Albert Cuyp market, various supermarkets and specialty shops on Ferdinand Bolstraat and Van Woustraat. In addition, you will find countless cosy cafés, restaurants and terraces within walking distance. Sarphatipark itself serves as a green oasis, perfect for a walk, picnic or sporting activity.

In terms of accessibility, this is an ideal location: several tram lines (3, 7, 10, 16 and 24) and De Pijp metro station (North/South line) are within walking distance. Amsterdam Zuid/WTC station and RAI station are also easily accessible, as is the A10 ring road.

Parking is available with a resident's permit. We advise you to consult the website of the Municipality of Amsterdam for further information (www.amsterdam.nl).

Details:

- Living area approx. 119 m²
- Spacious back garden of approx. 71 m²
- Located on freehold land
- Homeowners' association is being established
- Hot water and heating via central heating boiler
- Insulated with double glazing
- Non-owner-occupancy clause applies
- Delivery in consultation

Measurement instructions

The property sold has been measured using the Measurement Instructions, which are based on the standards laid down in NEN 2580. The Measurement Instructions are intended to apply a more uniform method of measurement to give an indication of the usable area. The Measurement Instructions do not completely rule out differences in measurement results due to, for example, differences in interpretation, rounding off and limitations when performing a measurement.

The property has been measured by a reliable professional company and the buyer indemnifies the employees of Voorma & Millenaar estate agents and the seller for any deviations in the specified measurements. The buyer declares that they have been given the opportunity to measure the property themselves (or have it measured) in accordance with NEN 2580.

Kenmerken

Vraagprijs:	€ 1.295.000 k.k.
Aanvaarding:	In overleg

Bouw

Object type:	Benedenwoning, appartement
Soort bouw:	Bestaande bouw
Bouwjaar:	1887
Soort dak:	Zadeldak

Oppervlakte en inhoud

Woonoppervlakte:	119 m²
Perceeloppervlakte:	165 m²
Inhoud:	417 m³
Gebouwgebonden buitenruimte:	7 m²

Indeling

Aantal kamers:	3 kamers (2 slaapkamers)
Aantal badkamers:	1 badkamer
Badkamervoorzieningen:	Ligbad, dubbele wastafel, inloopdouche
Aantal woonlagen:	2 woonlagen
Voorzieningen:	Tv-kabel, schuifpui

Energie

Energielabel:	A
Isolatie:	Dubbel glas
Verwarming:	Cv-ketel
Warm water:	Cv-ketel
Cv ketel:	Gas gestookt (eigendom)

Buitenruimte

Ligging:	In woonwijk
Balkon dakterras:	Balkon
Tuin:	Achtertuin

Achtertuint: 71 m² (11.9 meter diep en 6 meter breed)

Ligging tuin: Gelegen op het noordwesten

Bergruimte

Schuur berging: Inpandig

Voorzieningen schuur: Voorzien van elektra

Soort parkeergelegenheid: Betaald parkeren, parkeervergunningen

Garage

Soort garage: Geen garage

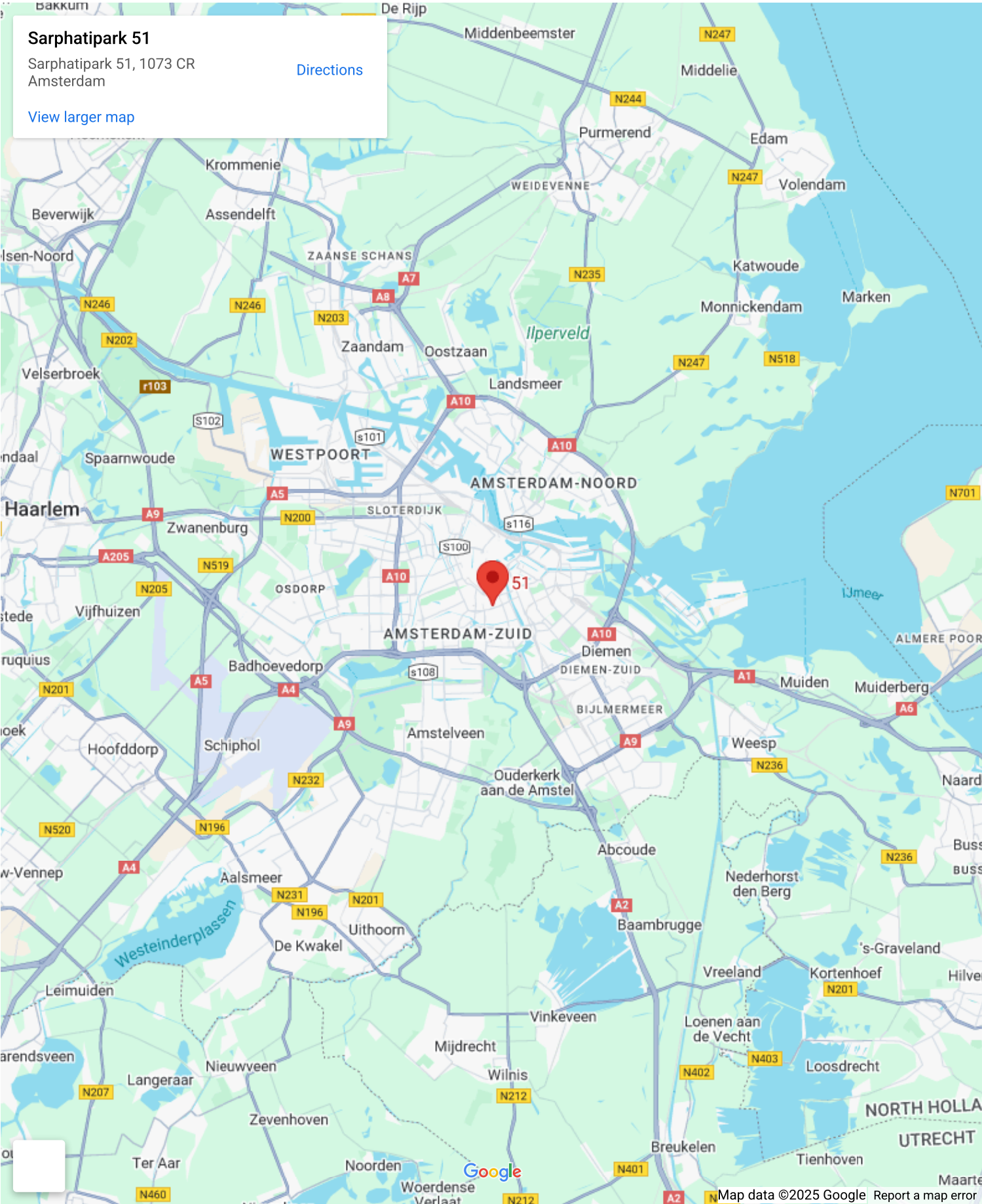
VvE Checklist

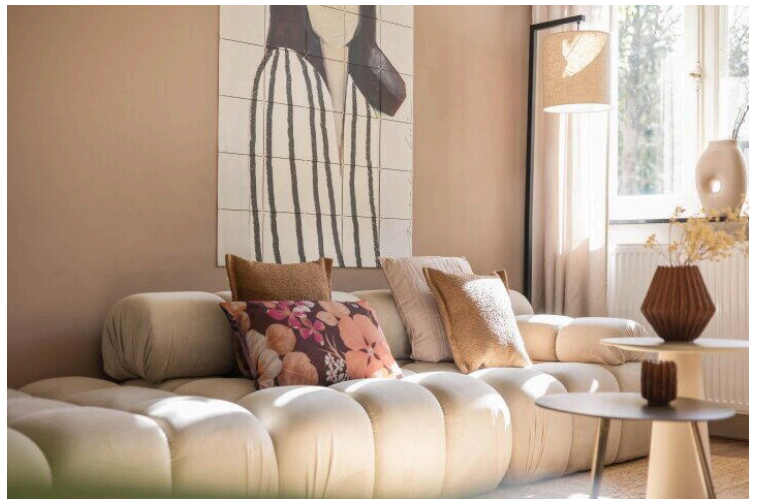
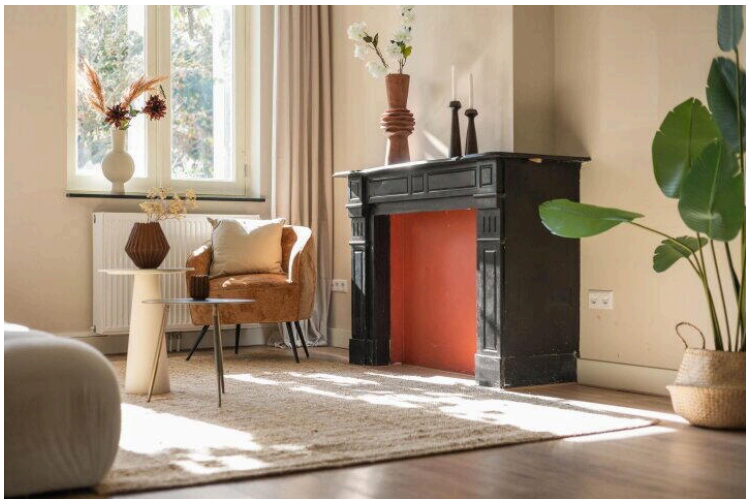
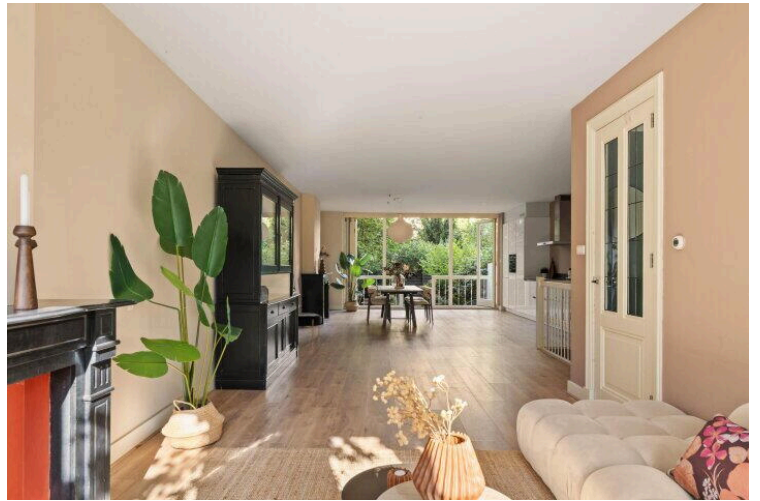
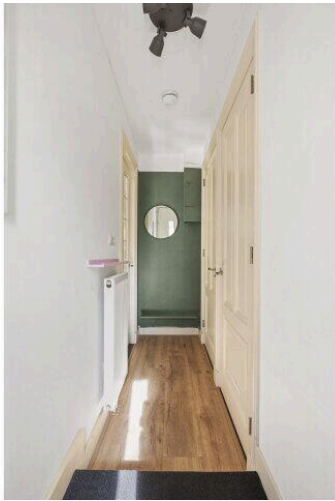
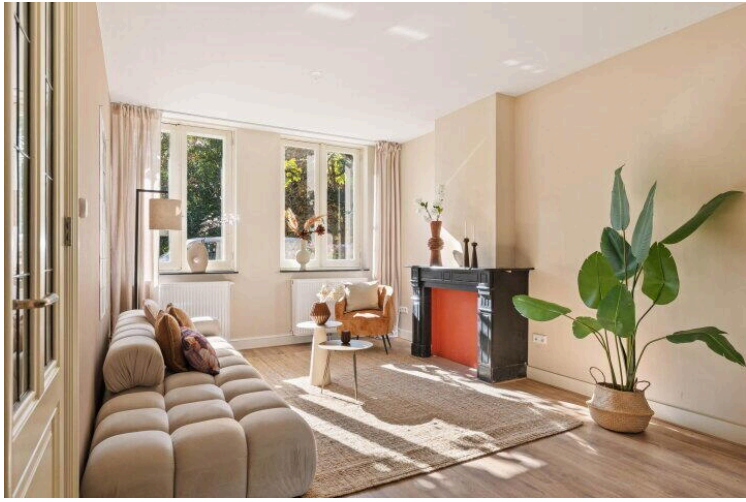
Periodieke bijdrage: Ja

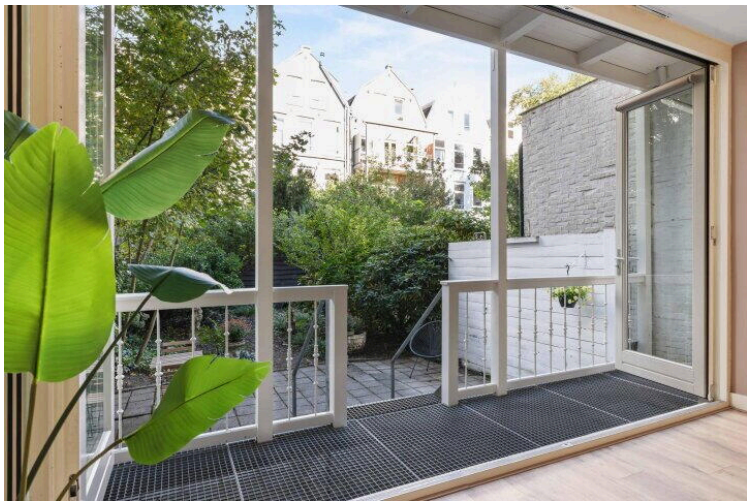
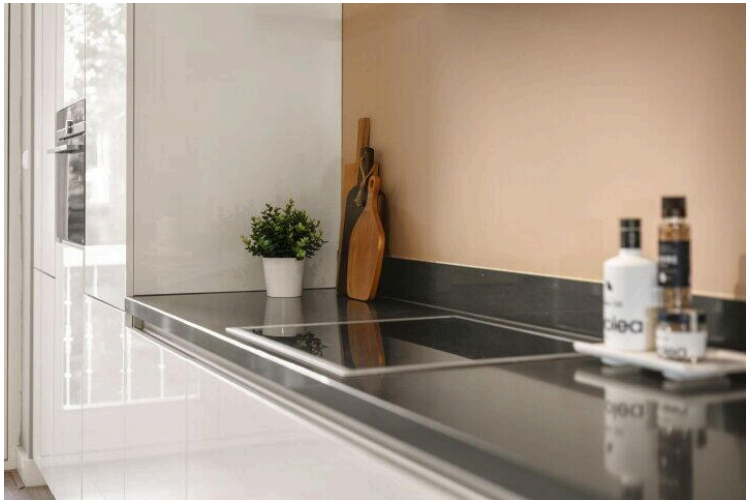
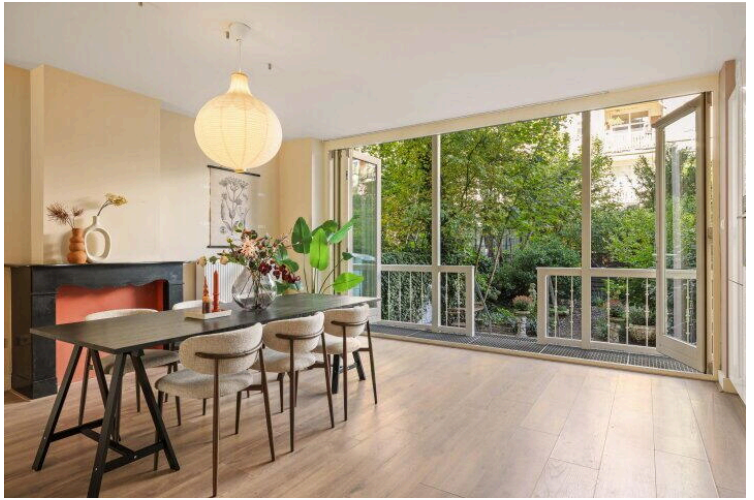
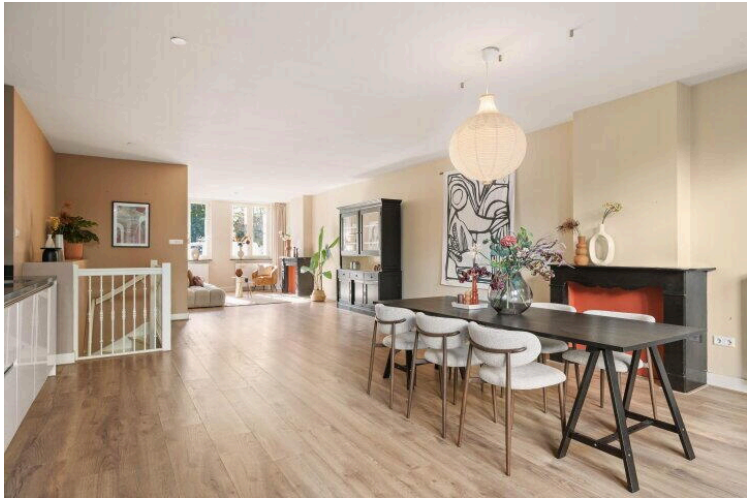
Op de kaart

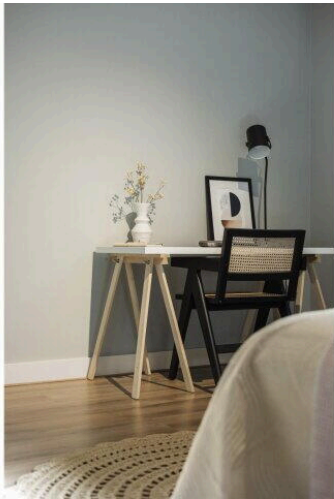
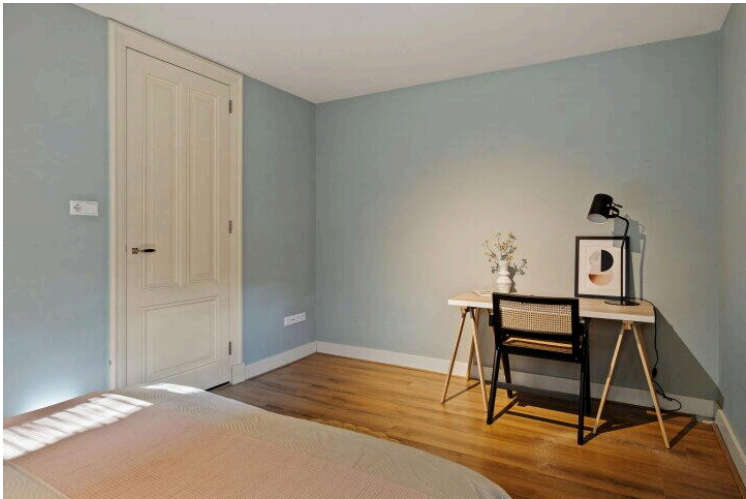
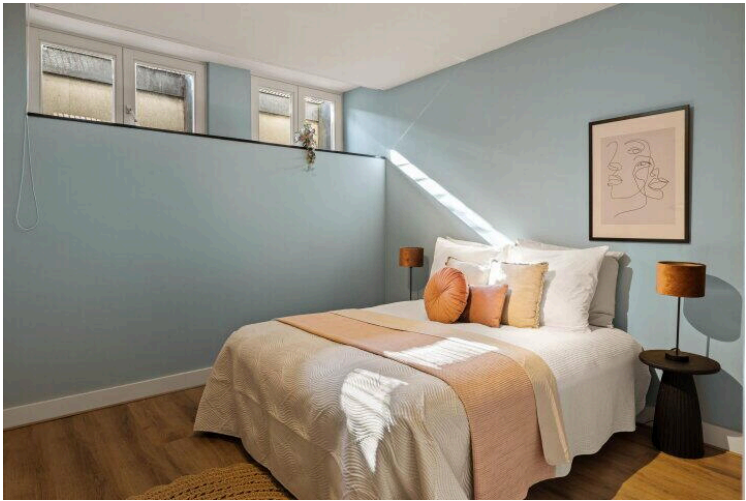
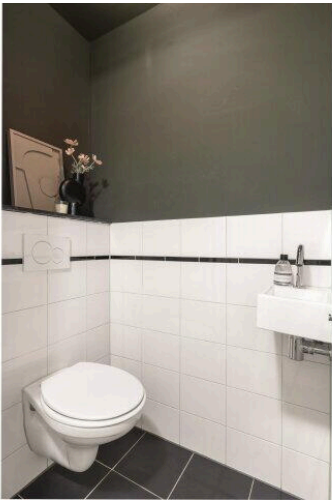
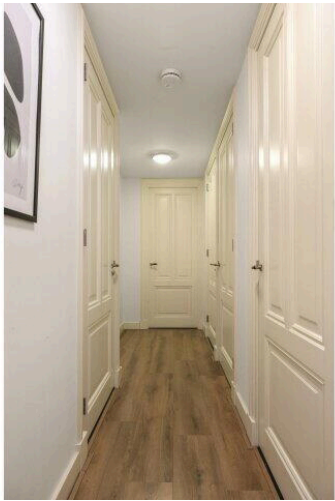
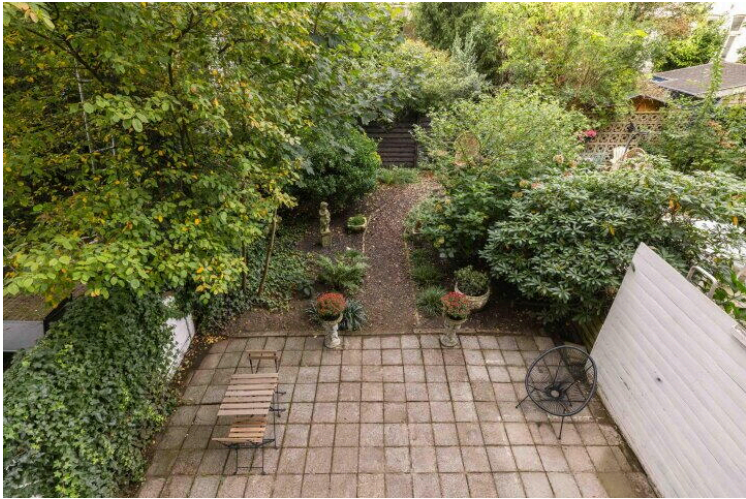


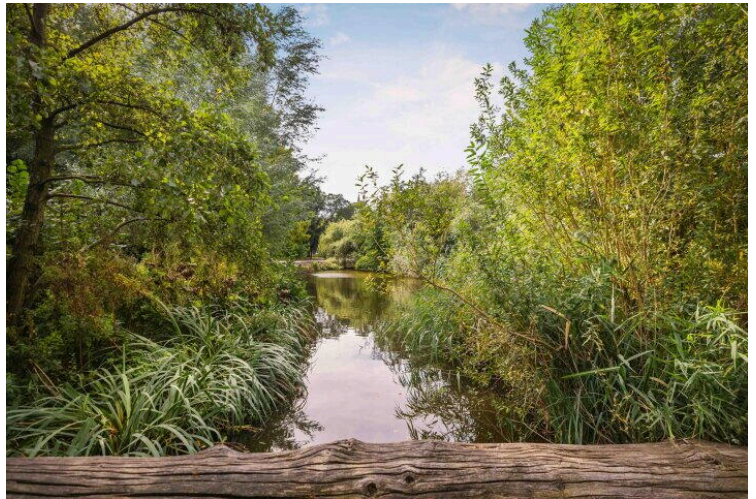
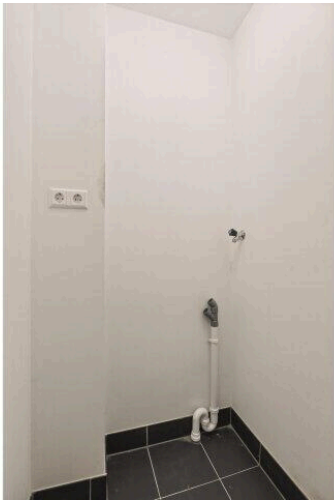
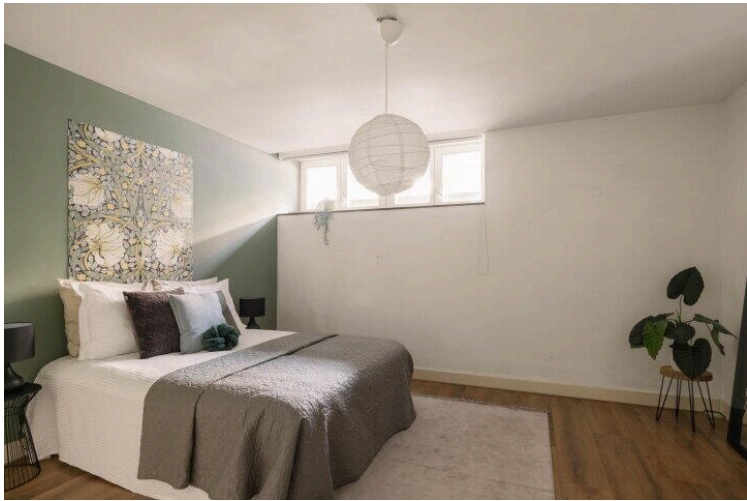
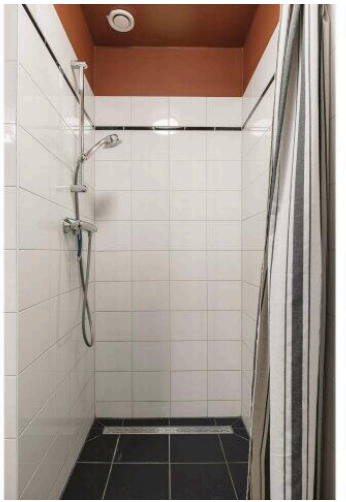
Op de kaart

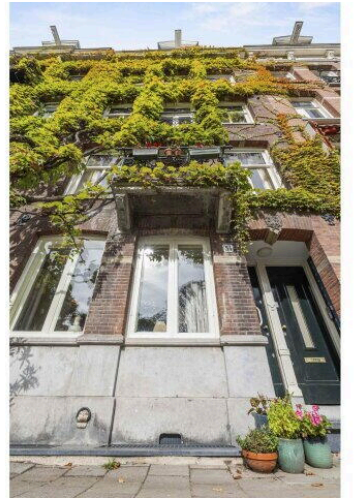




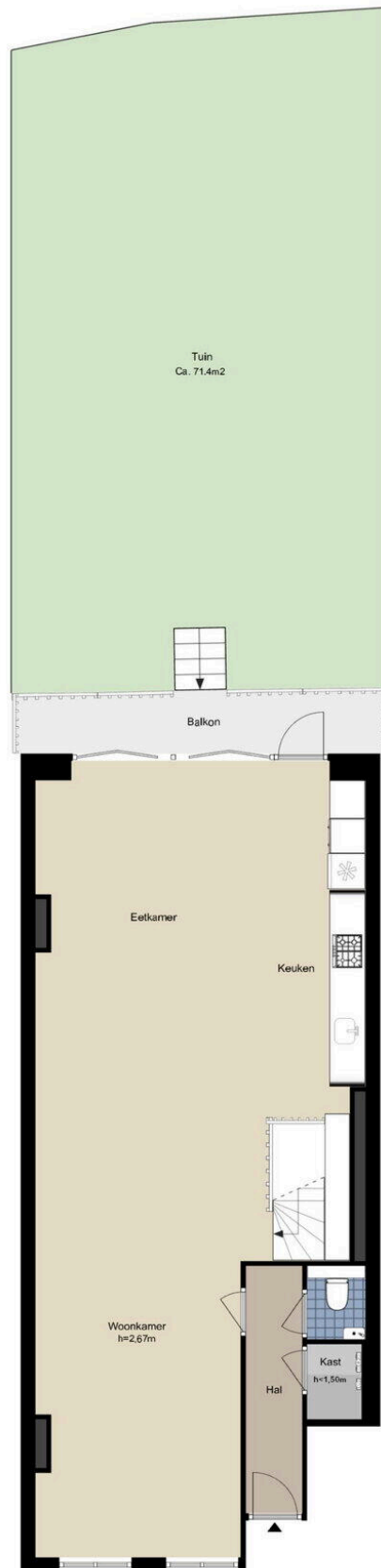






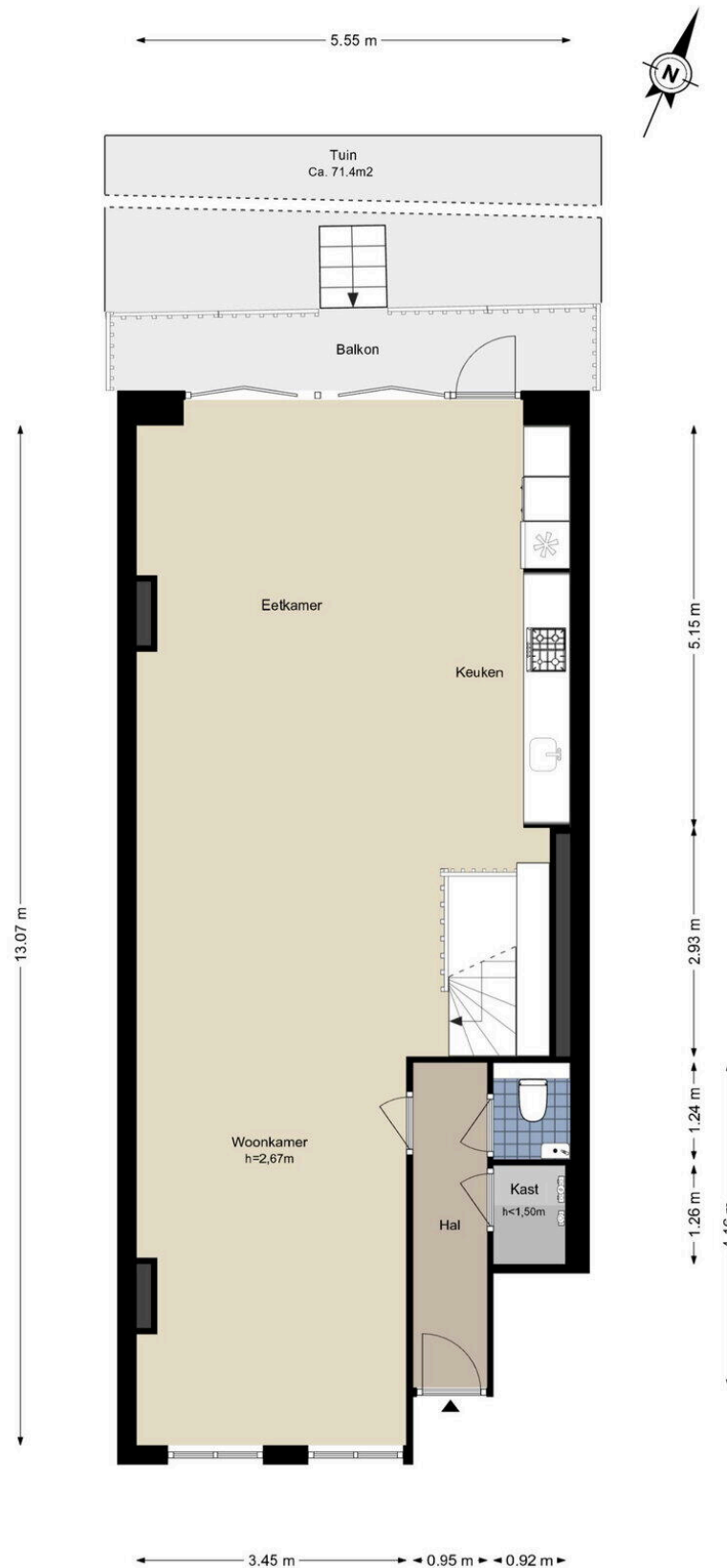


Sarphatipark 51-H - Amsterdam
Perceeltekening



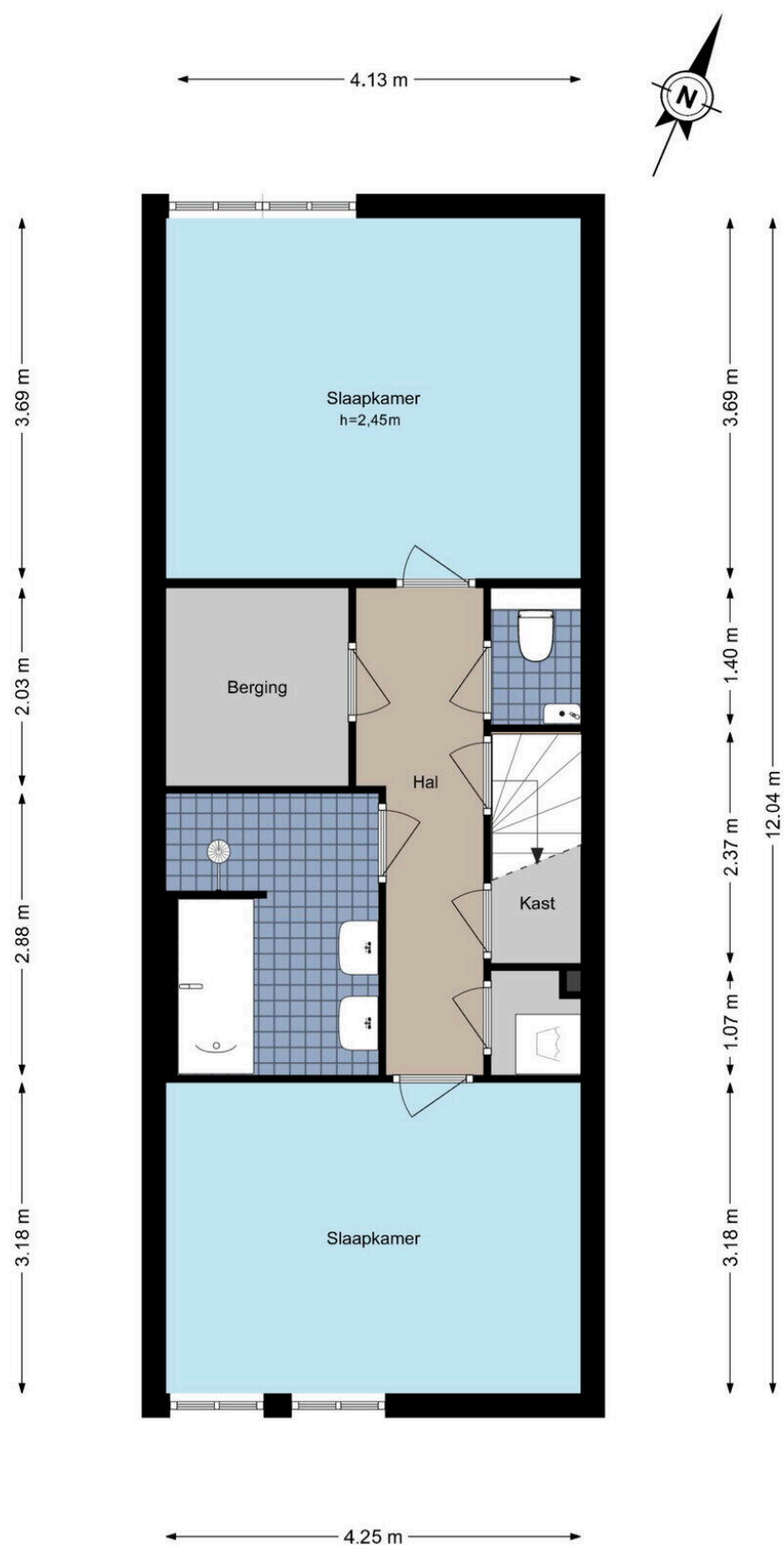
De plattegronden zijn geproduceerd voor promotionele doeleinden en ter indicatie.
Aan de plattegronden kunnen geen rechten worden ontleend.
© www.woningmedia.nl

Sarphatipark 51-H - Amsterdam
Begane grond

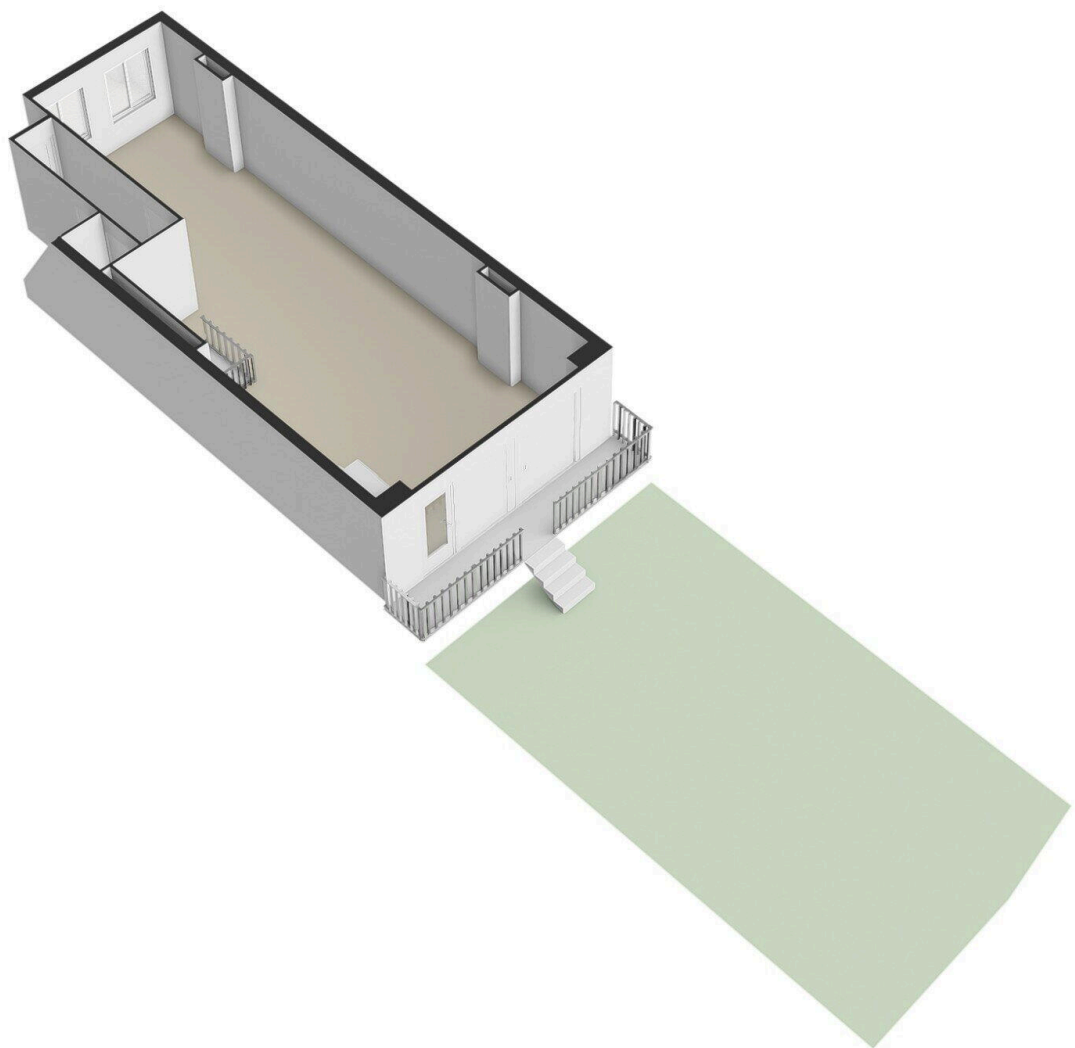


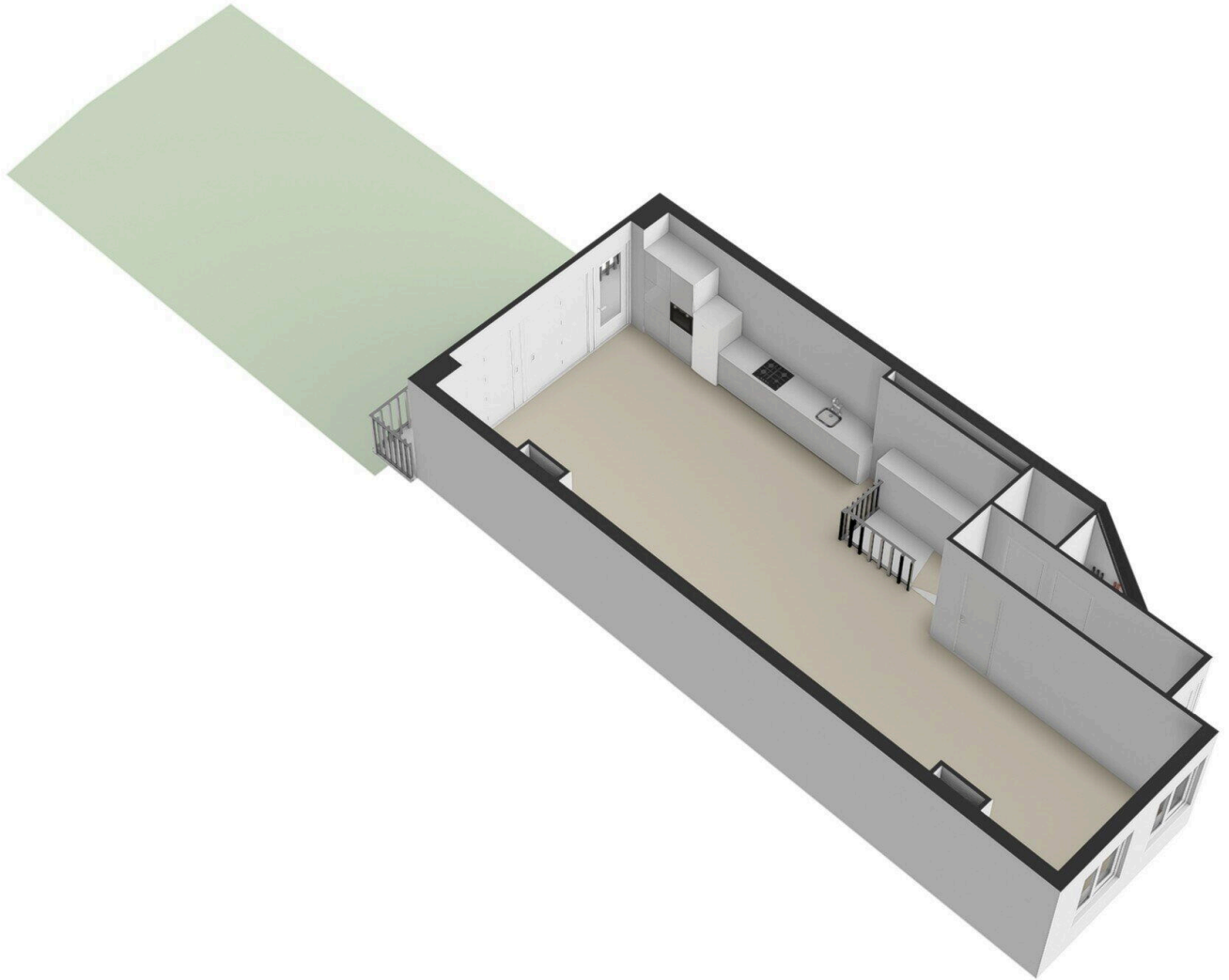
De plattegronden zijn geproduceerd voor promotionele doeleinden en ter indicatie.
Aan de plattegronden kunnen geen rechten worden ontleend.
© www.woningmedia.nl

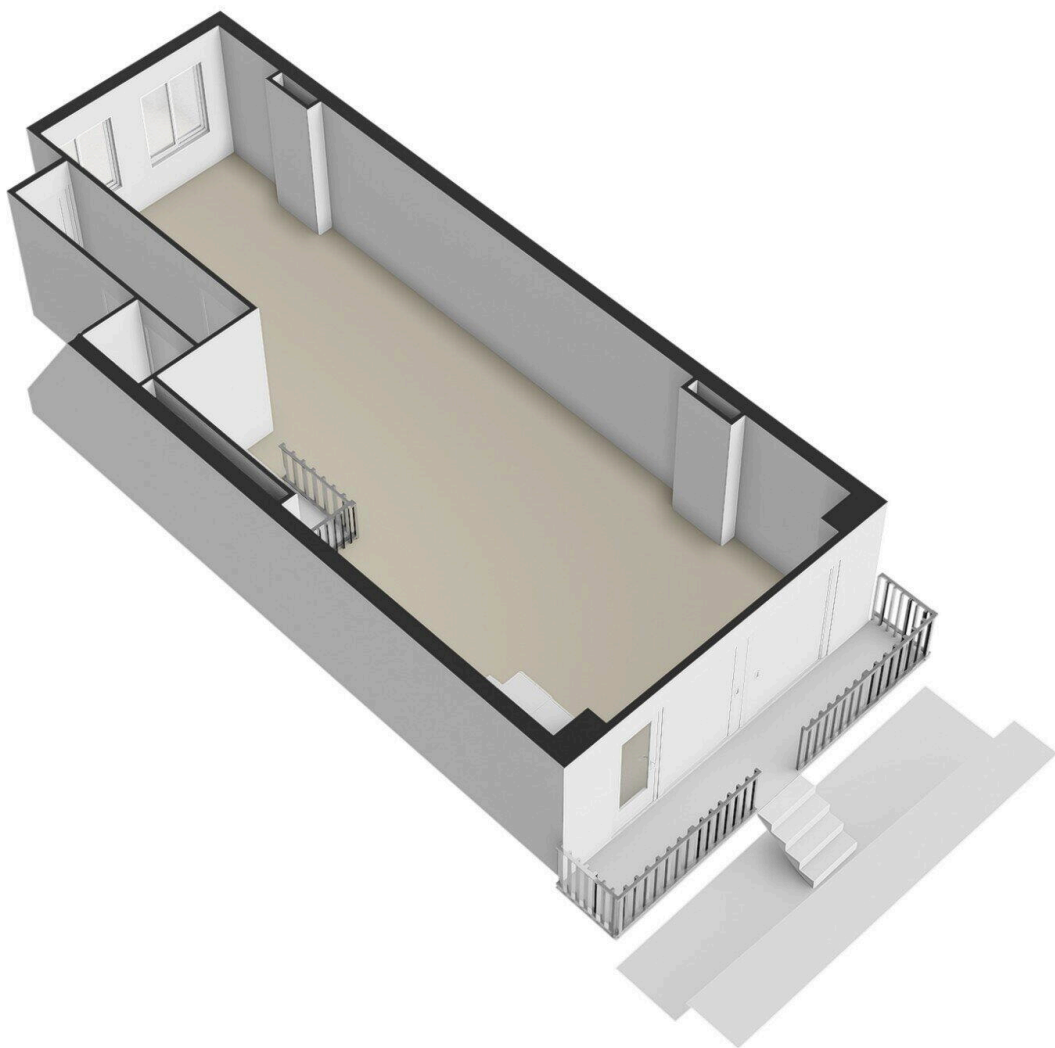
Sarphatipark 51-H - Amsterdam Souterrain

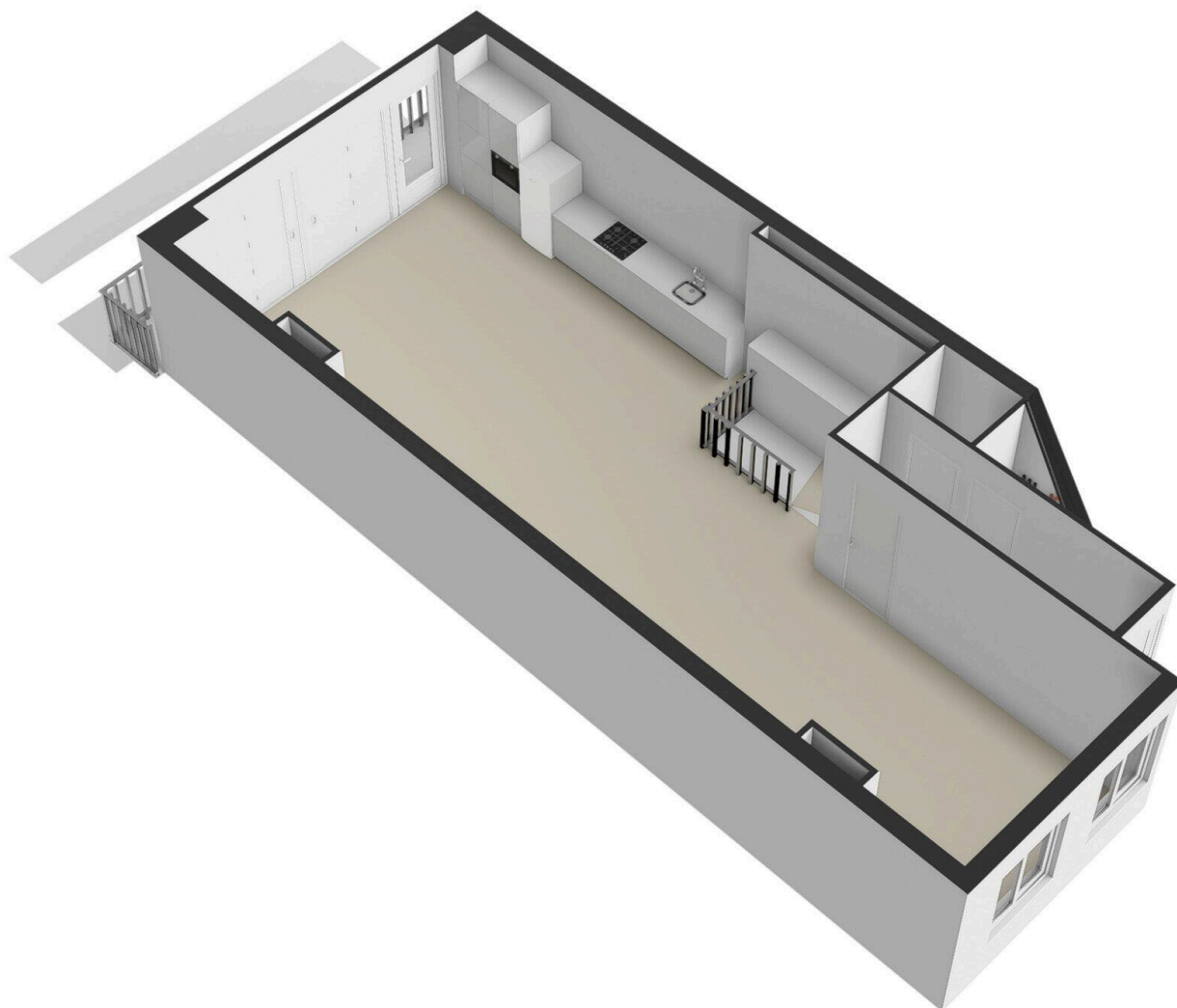


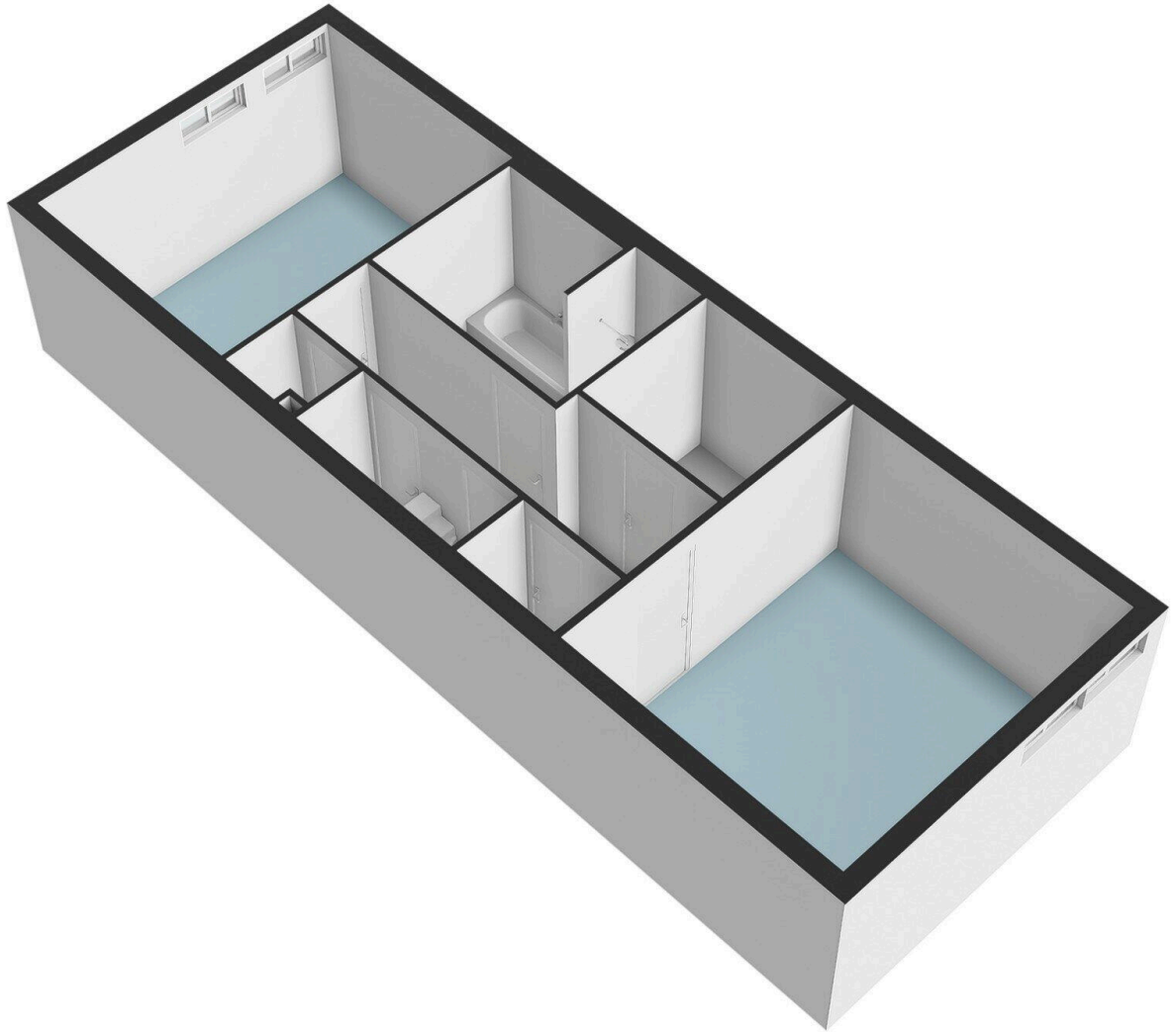
De plattegronden zijn geproduceerd voor promotionele doeleinden en ter indicatie.
Aan de plattegronden kunnen geen rechten worden ontleend.
© www.woningmedia.nl

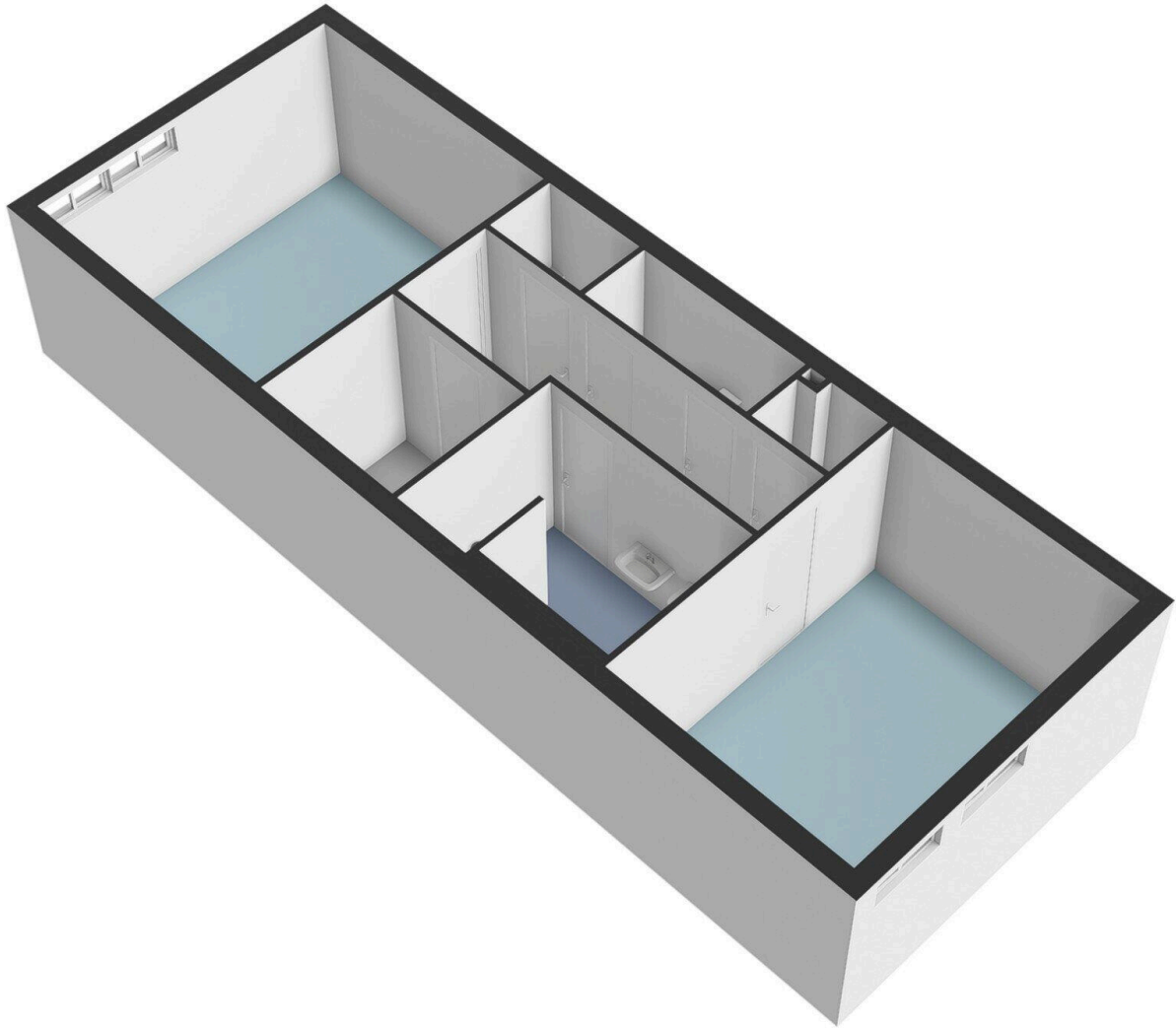


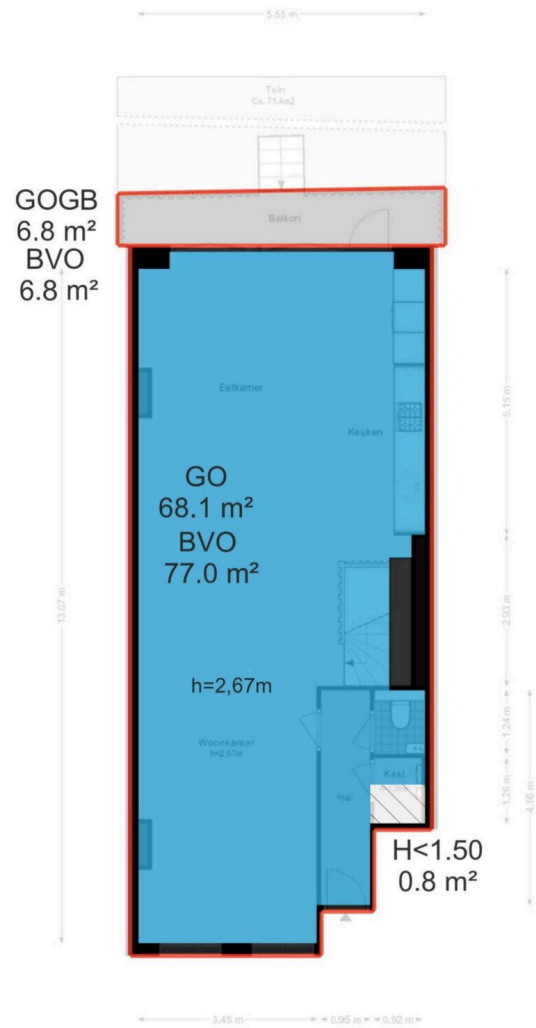
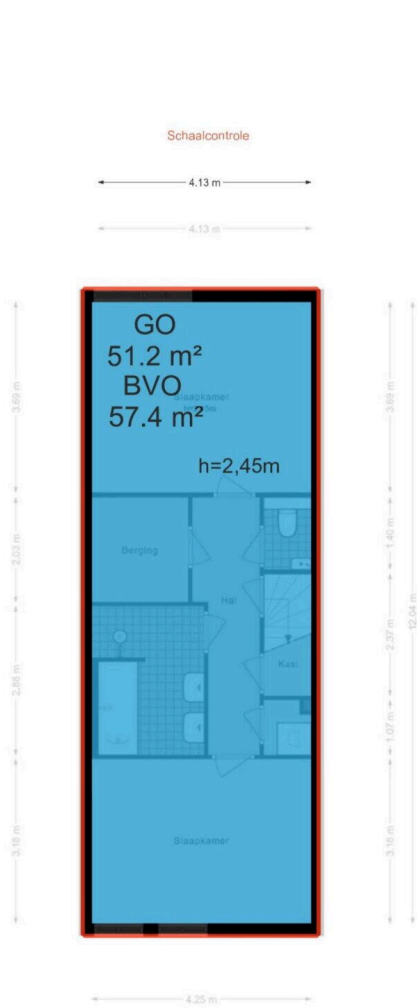












Sarphatipark 51 H

www.sarphatipark51h.nl



Voorma & Millenaar makelaars

Amsterdamseweg 176
1182 HL, Amstelveen

www.voormamillenaar.nl
020 - 641 8694



📱 Scan Mij!