



Vijfhuizenberg 143

ROOSENDAAL

Vraagprijs: € 750.000 k.k.

C&R MAKELAARS

0165 - 201 091

info@crmakelaars.nl

crmakelaars.nl

C&R
MAKELAARS

Kenmerken



Woonoppervlakte
258 m²

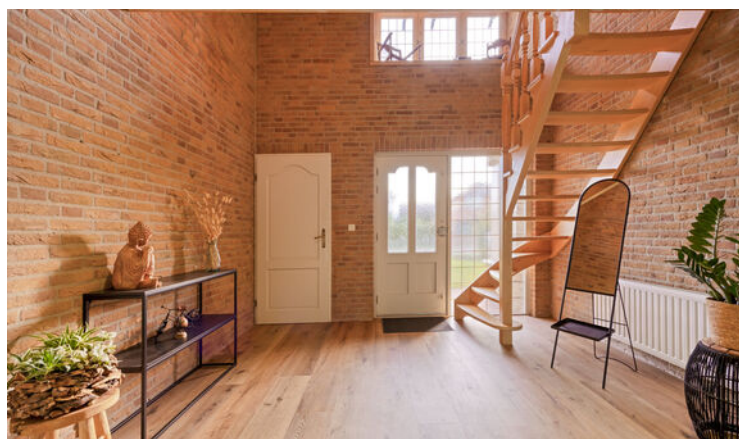
Perceeloppervlakte
920 m²

Aantal kamers
6 kamers

Aantal slaapkamers
4 slaapkamers

Bouwjaar
1990

Energie label
A



Omschrijving

Wonen met ruimte, comfort én een verrassende ligging

Welkom aan de Vijfhuizenberg 143 in Roosendaal! Deze ruime woning ligt op een bedrijventerrein, maar wél verrassend centraal nabij het Tolbergcentrum en het bruisende centrum van Roosendaal. Zo combineer je de rust van je eigen plek met alle voorzieningen binnen handbereik. Met maar liefst vier slaapkamers, twee badkamers, een royale tuin én zonnepanelen is dit een huis dat alles in zich heeft om jouw thuis te worden. Zin om te komen kijken? Plan snel een bezichtiging!

Entree

Je komt aan op de ruime oprit met plek voor meerdere auto's en loopt richting de voordeur. Binnen wacht een royale hal met trapopgang, toilet en toegang tot de verschillende vertrekken. Hier kun je met gemak jassen en schoenen kwijt. Vanuit de hal stap je de woonkamer in, de gesloten keuken of de tweede woonruimte met eigen keukentje.

Wonen & Koken

De hoofdwoonkamer is een royale L-vormige ruimte met een sfeervol zitgedeelte aan de voorzijde en een gezellige eethoek aan de achterzijde. De schuifpui geeft een prachtig zicht en directe toegang tot de achtertuin. Ook is er een haard aanwezig voor extra warmte en sfeer. De moderne gesloten keuken is een plaatje: een L-opstelling in donkergrijs met houtlook blad en zwarte grepen. Hier kook je met gemak de lekkerste maaltijden dankzij de kookplaat, afzuigkap, combi-oven, koelkast en Quooker. Er is bovendien ruimte voor een eettafel en je hebt een mooi uitzicht op de tuin. Extra handig: de bijkeuken met wasmachine- en drogeraansluiting, die weer doorloopt naar een berging met cv-ketel en extra opslagruimte. Daarnaast beschikt de woning over een tweede woonruimte. Deze kan dienen als extra zitkamer, speelkamer of zelfs gastenverblijf. Hier vind je een eigen keukenopstelling met kookplaat, afzuigkap, combi-oven en koelkast. Een tweede trap leidt je direct naar de verdieping.

Slapen, Dromen & Douchen

Op de eerste verdieping vind je drie ruime slaapkamers. De master bedroom is extra royaal en beschikt over een inpandig balkon én een deur naar een praktische walk-in closet. De andere twee kamers zijn perfect als kinderkamer, logeerkamer of kantoor. Via de tweede trap bereik je de vierde slaapkamer, groot genoeg voor een tweepersoonsbed en kast. Vanuit deze kamer heb je toegang tot een vaste kast én een moderne tweede badkamer. De woning beschikt in totaal over twee badkamers. De hoofdbadkamer heeft een ligbad, douche, toilet en wastafelmeubel, functioneel maar met mogelijkheden voor een frisse update. De tweede badkamer is modern en strak uitgevoerd met grijze vloertegels, witte wanden, een inloopdouche, toilet en wastafelmeubel met zwarte accenten.

Tuinieren, Zonnen & Genieten

De achtertuin is een waar paradijs voor buitenliefhebbers. Een groot terras, grasveld, plantenborders en een stenen berging maken het geheel compleet. Onder de ruime houten overkapping creëer je eenvoudig een loungehoek en/of eethoek waar je het hele jaar door van geniet. Aan de zijkant van het huis bevindt zich bovendien een garage én een carport.

Omgeving en Faciliteiten

Ondanks de ligging op een bedrijventerrein woon je hier toch centraal, met het Tolbergcentrum en het centrum van Roosendaal vlakbij. Scholen, winkels, sportvoorzieningen en uitvalswegen zijn allemaal gemakkelijk bereikbaar.

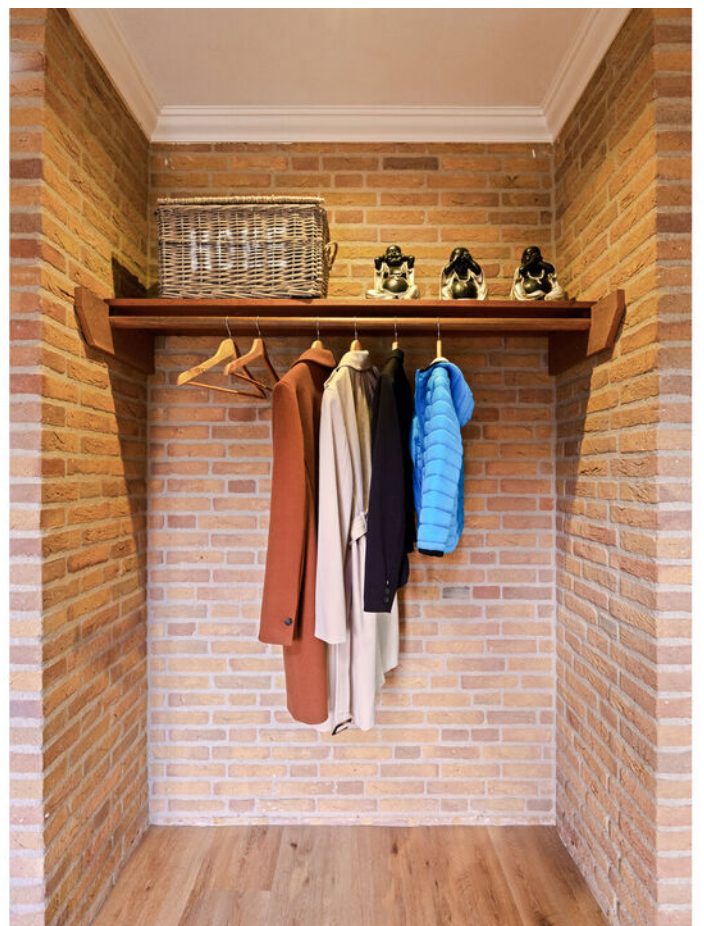
Vervolg

Sfeer en Doelgroep

De woning straalt comfort en functionaliteit uit, met veel leefruimte en meerdere indelingsmogelijkheden. Dankzij de twee woonkamers, vier slaapkamers en grote tuin is dit huis ideaal voor een gezin dat ruimte zoekt, maar ook voor levensgenieters die houden van comfort en gemak.

Extra's op een rij:

- 4 slaapkamers & 2 badkamers
- Moderne keuken én extra keuken
- Grote achtertuin met overkapping, garage en carport
- 15 zonnepanelen & energielabel A
- Vloerverwarming op de begane grond
- Centraal gelegen nabij voorzieningen

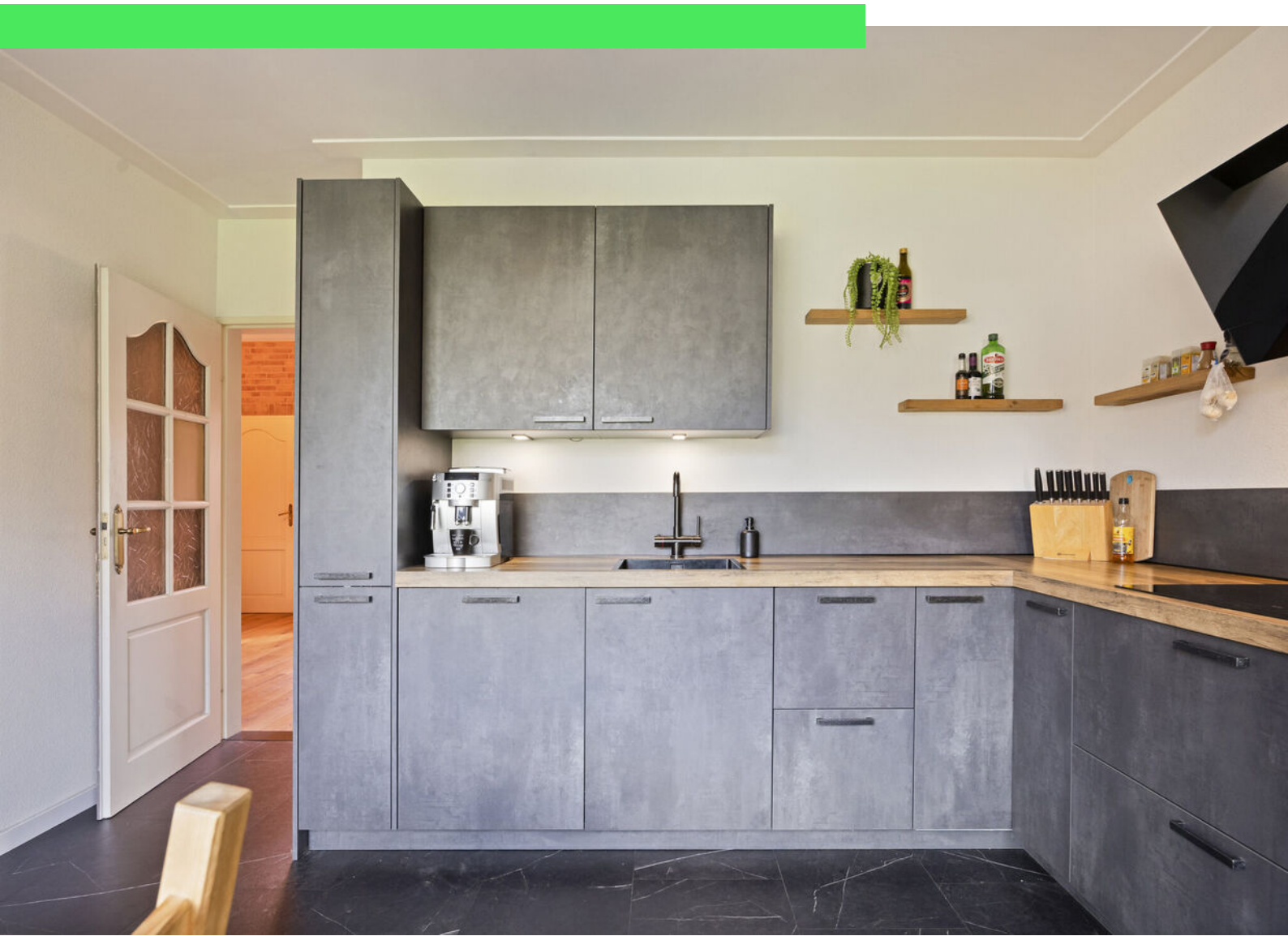










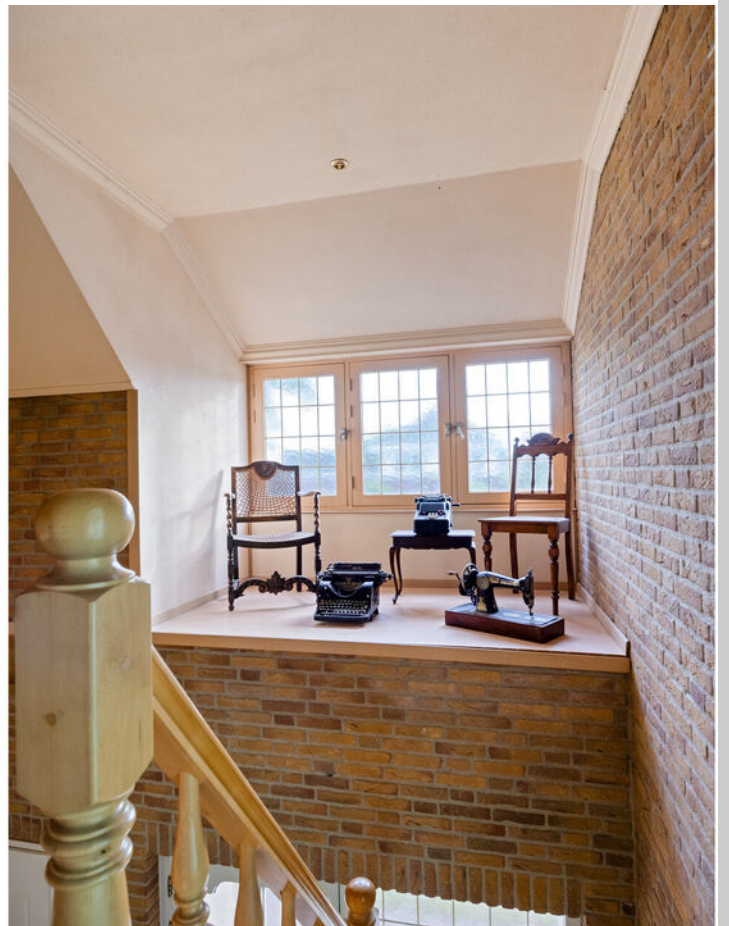














































Plattegrond



Aan de plattegronden kunnen geen rechten worden ontleend.
© 2008 www.zibbe.nl

Plattegrond

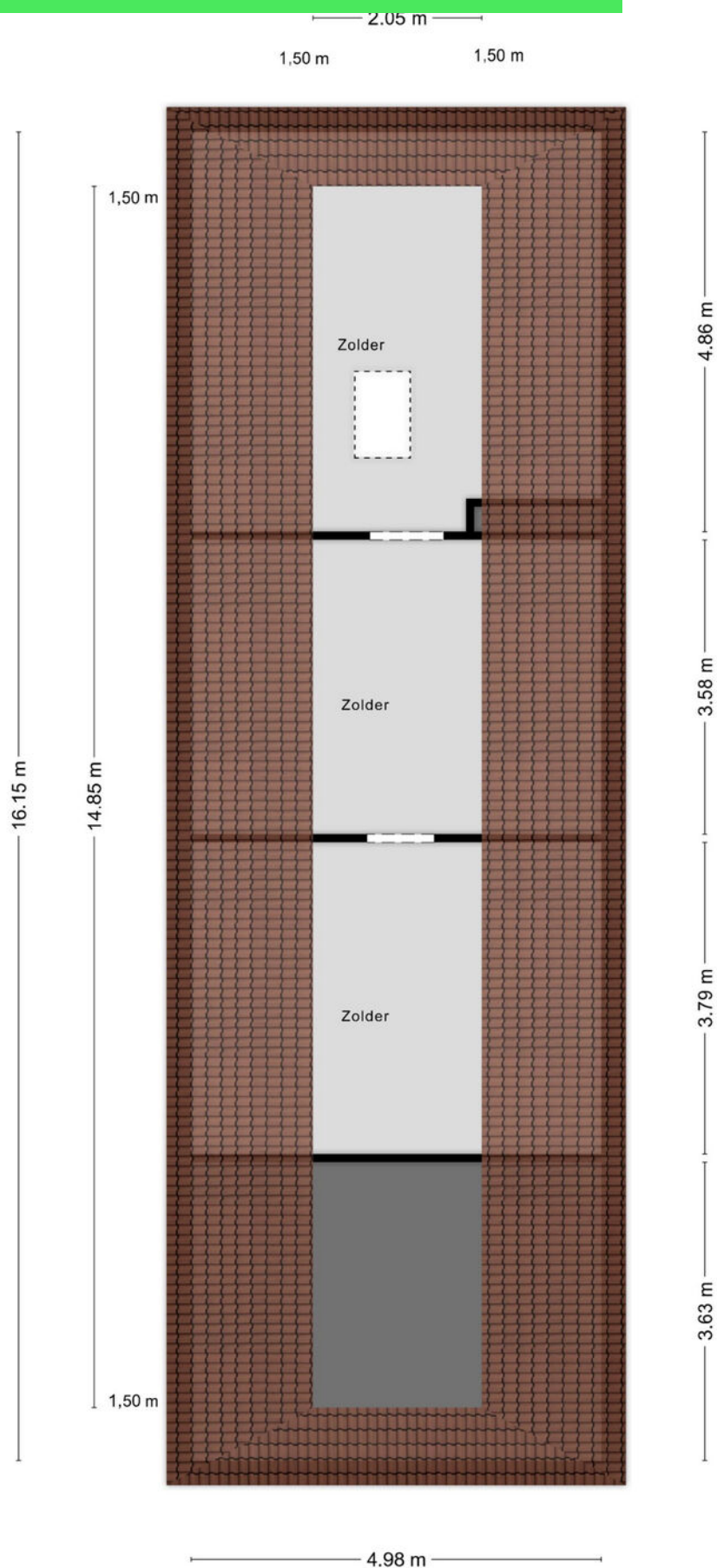


Aan de plattegronden kunnen geen rechten worden ontleend
© Zibber www.zibber.nl

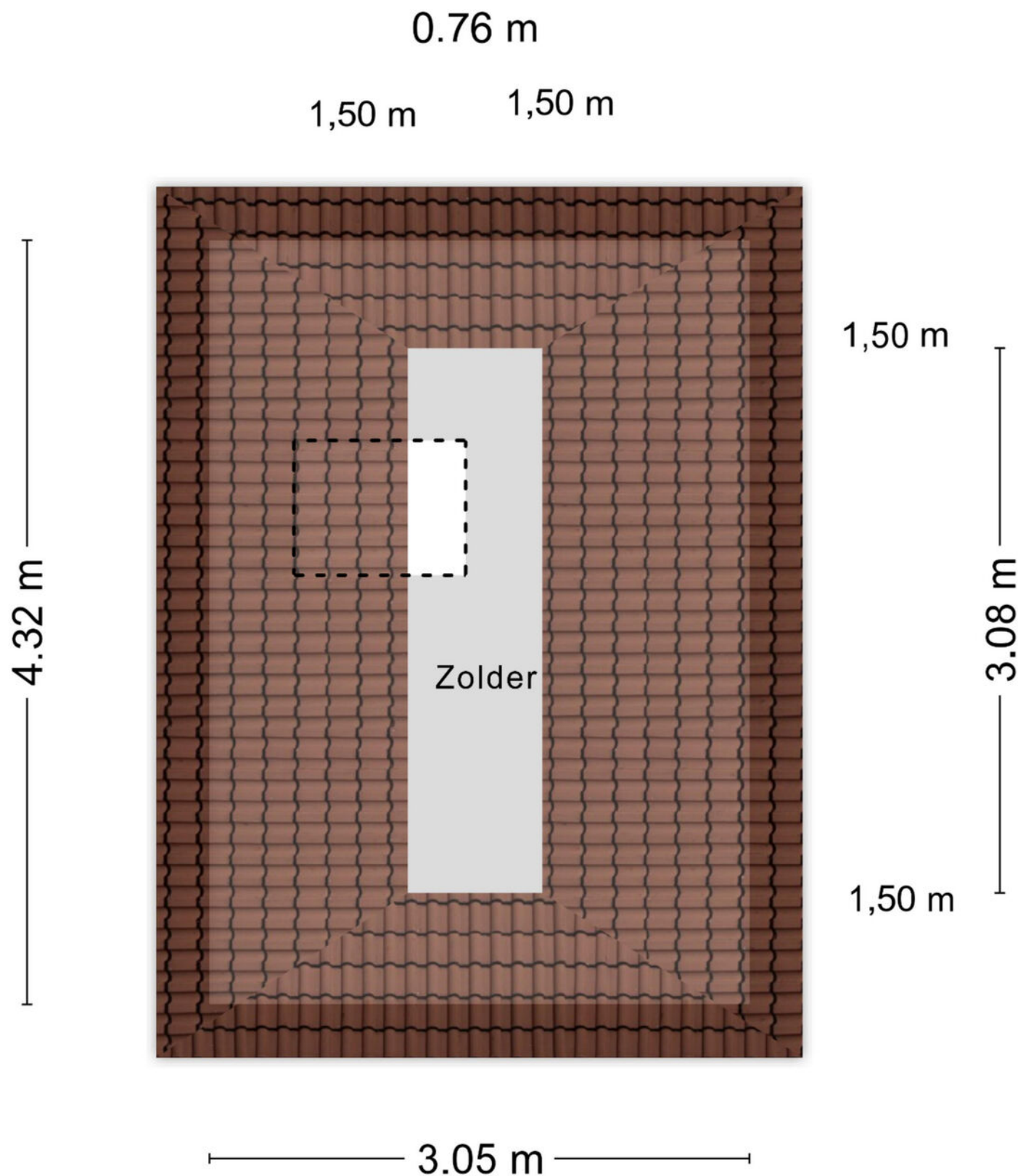
Plattegrond



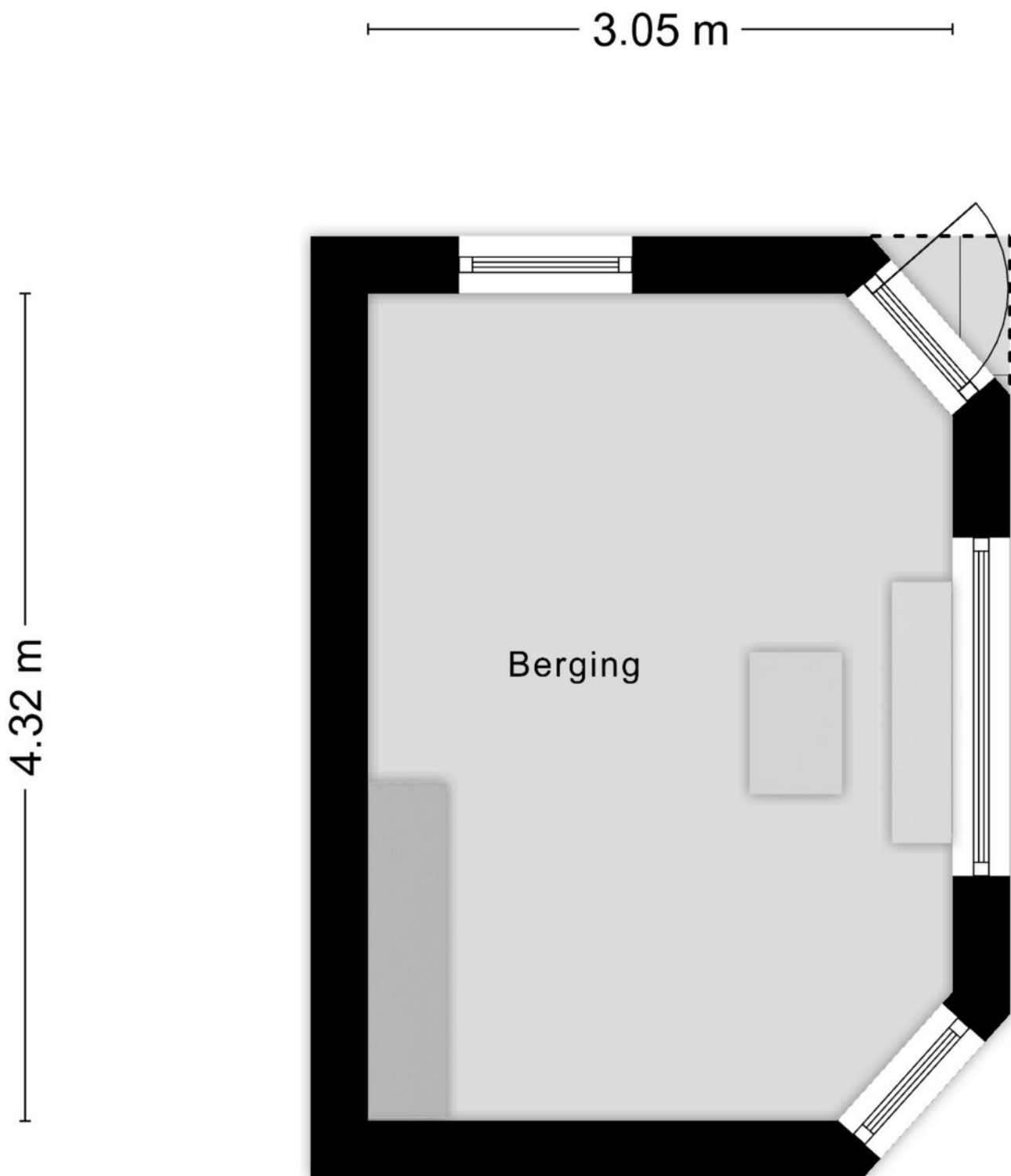
Plattegrond



Plattegrond



Plattegrond



Aan de plattegronden kunnen geen rechten worden ontleend
© Zibber www.zibber.nl

Kadastrale kaart

Kadastrale kaart

Uw referentie: ---



12345

25

Deze kaart is noordgericht

Perceelnummer

Huisnummer

Vastgestelde kadastrale grens

Voorlopige kadastrale grens

Administratieve kadastrale grens

Bebouwing

Schaal 1: 500

Kadastrale gemeente Roosendaal en Nispen

Sectie N

Perceel 4734

kadaster

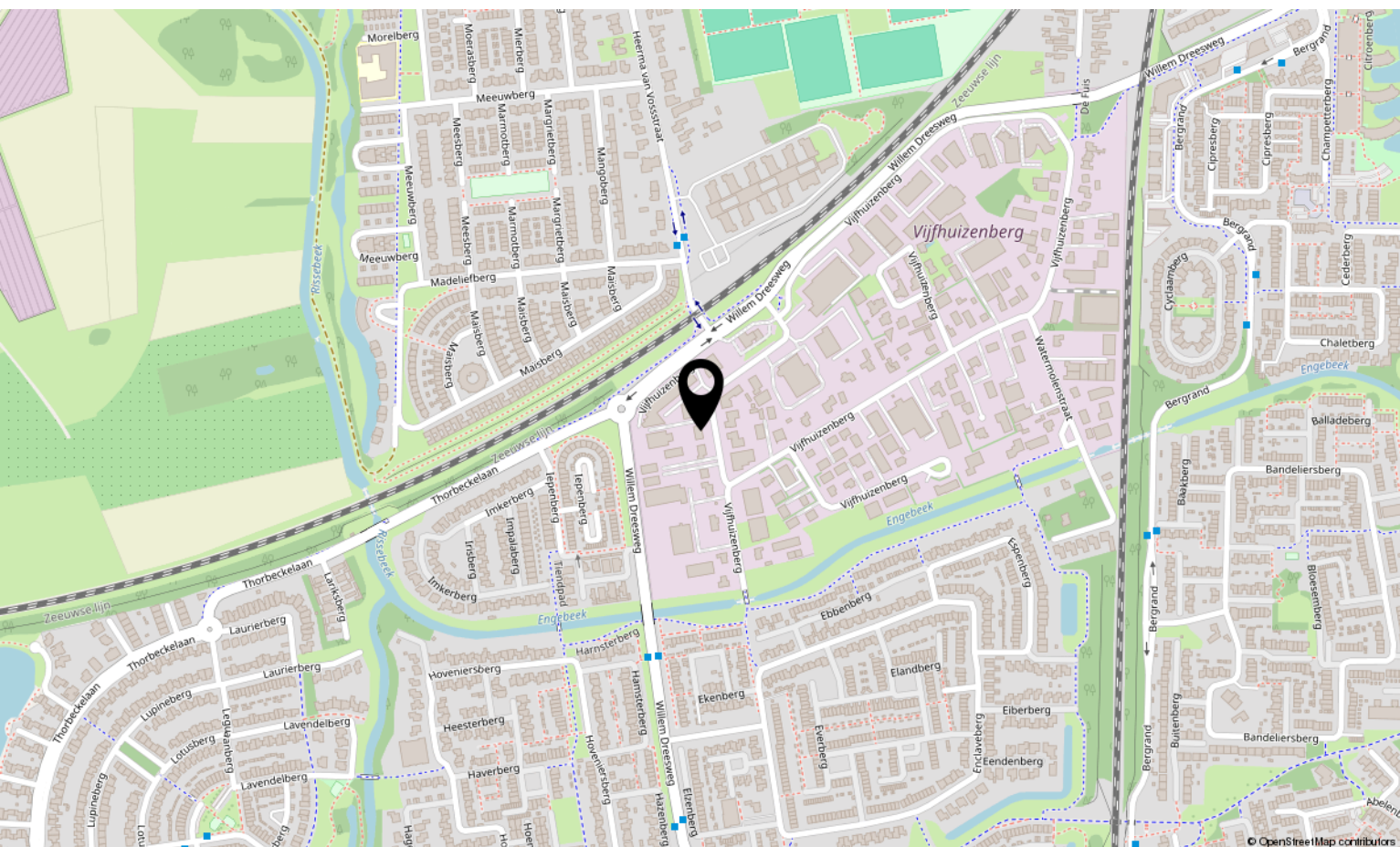
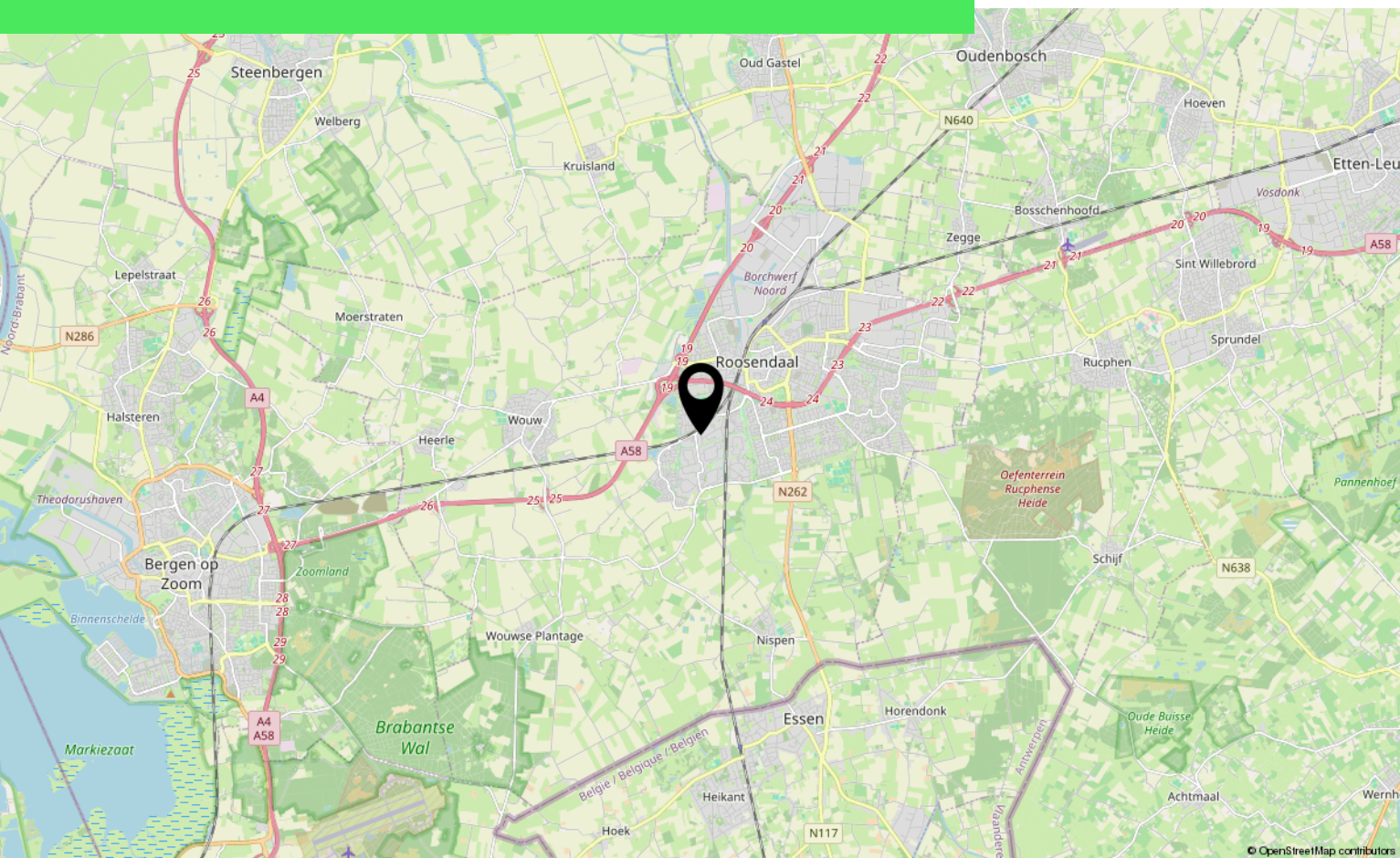
Voor een eensluidend uittreksel, geleverd op 2 september 2025

De bewaarder van het kadaster en de openbare registers

Aan dit uittreksel kunnen geen betrouwbare maten worden ontleend.

De Dienst voor het kadaster en de openbare registers behoudt zich de intellectuele eigendomsrechten voor, waaronder het auteursrecht en het databankenrecht.

Locatie op kaart



Lijst van zaken

	Blijft achter	Gaat mee	Ter overname
Woning - Interieur			
(Gas)kachels	X		
Radiatorafwerking	X		
Verlichting, te weten			
- inbouwspots/dimmers	X		
- opbouwspots/armaturen/lampen/dimmers			X
- losse (hang)lampen			X
Raamdecoratie/zonwering binnen, te weten			
- gordijnrails	X		
- gordijnen	X		
- overgordijnen	X		
- rolgordijnen	X		
Woning - Keuken			
Keukenblok (met bovenkasten)	X		
Keuken (inbouw)apparatuur, te weten			
- kookplaat	X		
- afzuigkap	X		
- combi-oven/combimagnetron	X		
- koelkast	X		
- vaatwasser	X		
- Quooker	X		
Woning - Sanitair/sauna			
Toilet met de volgende toebehoren			
- toilet	X		
- toiletrolhouder	X		
- toiletborstel(houder)	X		
- fontein	X		
Badkamer met de volgende toebehoren			
- ligbad	X		
- douche (cabine/scherf)	X		
- stoomdouche (cabine)	X		
- wastafel	X		
- wastafelmeubel	X		
- toilet	X		

Lijst van zaken

	Blijft achter	Gaat mee	Ter overname
- toiletrolhouder	X		
- toiletborstel(houder)	X		
Woning - Extérieur/installaties/veiligheid/energiebesparing			
Brievenbus	X		
Kluis	X		
(Voordeur)bel	X		
(Veiligheids)sloten en overige inbraakpreventie	X		
(Klok)thermostaat	X		
Zonwering buiten	X		
Telefoonaansluiting/internetaansluiting		X	
Veiligheidsschakelaar wasautomaat		X	
Waterslot wasautomaat		X	
Zonnepanelen	X		
Warmwatervoorziening, te weten			
- CV-installatie	X		
Tuin - Inrichting			
Tuinaanleg/bestrating	X		
Beplanting	X		
Tuin - Verlichting/installaties			
Buitenverlichting	X		
Tuin - Bebouwing			
Tuinhuis/buitenberging	X		
Kasten/werkbank in tuinhuis/berging		X	

Over ons



HOI! WIJ ZIJN
C&R MAKELAARS

Woon jij in Roosendaal of omstreken en ben je van plan je huis te gaan verkopen? Dan ben je bij ons aan het juiste adres! We hebben makelaardij en marketing onder 1 dak en zijn hiermee groot genoeg om op te vallen en klein genoeg om met een persoonlijke aanpak te werk te kunnen gaan.

Van onze klanten onze ambassadeurs maken. Dat is onze missie. Klanten die zo tevreden zijn, dat ze C&R Makelaars bij hun vrienden en familie aanraden. Hoe bereik je dat? Bij C&R Makelaars doen wij het net even anders. Wij zijn de nieuwe generatie met een frisse blik en topdiensten. Daarmee gaan wij sa-men met jou voor succes!

C&R MAKELAARS

0165 – 201 091

info@crmakelaars.nl

crmakelaars.nl





Interesse?

Neem contact met ons op!

C&R MAKELAARS

0165 - 201 091

info@crmakelaars.nl

crmakelaars.nl

C&R
MAKELAARS