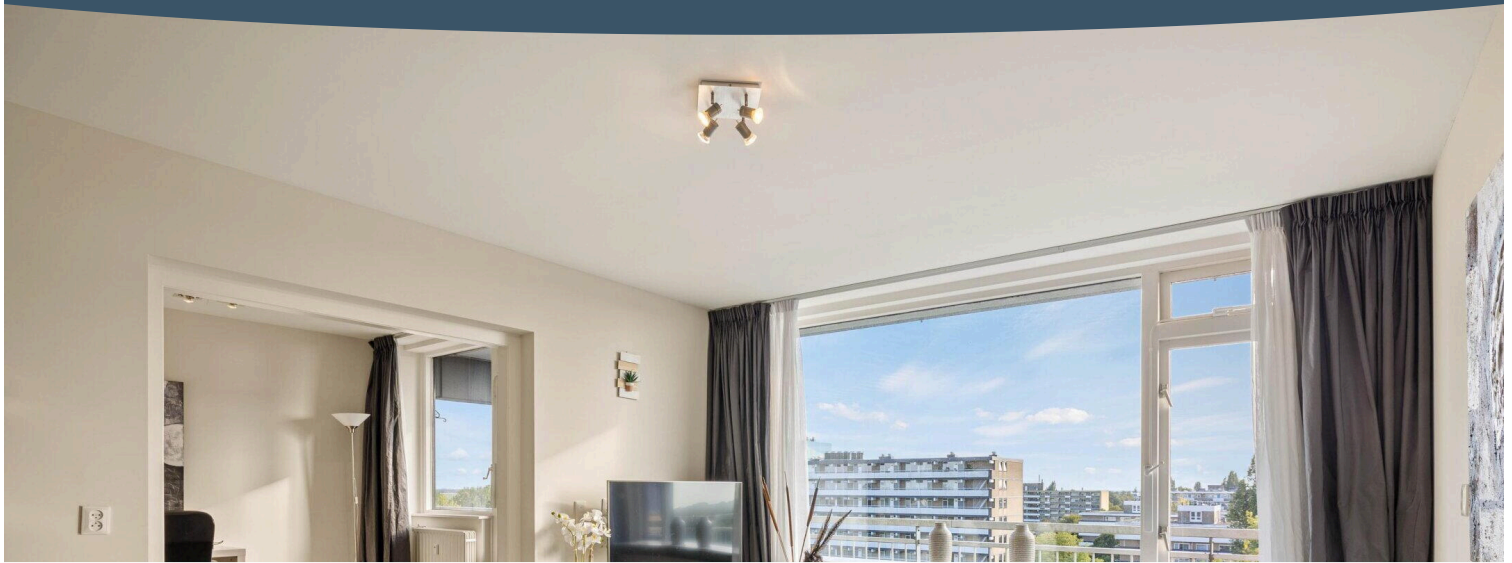


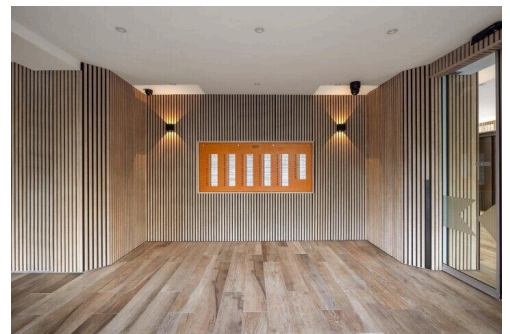
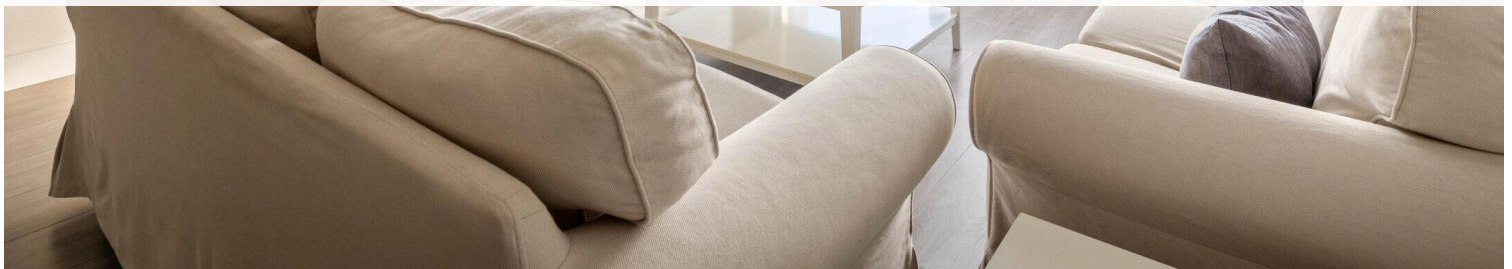
Amstelveen

Groenhof 91 | Vraagprijs € 550.000 k.k.



BESCHIKBAAR

WWW.GROENHOF91.NL

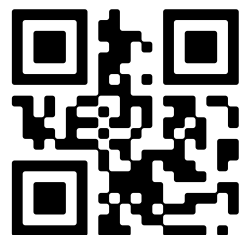


Type object: Galerijflat, appartement
Bouwjaar: 1972
Woonoppervlakte: 120 m²
Inhoud: 366 m³
Aantal kamers: 5 kamers (4 slaapkamers)
Website: www.groenhof91.nl



Voorma & Millenaar

MAKELAARS - TAXATEURS O.G.



www.voormamillenaar.nl | 020 - 641 8694

Omschrijving

Groenhof 91, 1186 EV Amstelveen

Wij mogen aanbieden dit goed ingedeelde vijf kamerappartement van ca. 120 m² met balkon op het ZUIDEN én berging gelegen aan de Groenhof in de rustige en kindvriendelijke wijk Groenelaan. Het appartement bevindt zich op de tiende woonverdieping van het appartementencomplex "Cirrus".

**** See English text below ****

Middels de gemeenschappelijke en luxe afgesloten entree met twee liften is de tiende woonverdieping bereikbaar waar het appartement gelegen is. Via de entree met tochtportaal en meterkast kom je binnen in de woonkamer. De zonnige woonkamer is ruim van opzet en beschikt over een praktische kastenwand. Aan de galerijzijde is de aparte moderne keuken gesitueerd. De keuken is voorzien van diverse inbouwapparatuur.

Het appartement telt vier goede slaapkamers waarvan één betrokken is bij de woonkamer. Vanuit deze is er toegang tot het balkon. Het balkon ligt op het zonnige zuiden en biedt een vrij uitzicht over de omgeving.

De badkamer is strak afgewerkt en voorzien van een ligbad, wastafel en wasmachineaansluiting. Separaat is de toiletruimte, voorzien van fonteintje.

In de onderbouw van het complex beschik je over een privé berging.

Raadpleeg onze plattegronden voor de exacte indeling en mogelijkheden van deze woning! De plattegronden in de advertentie zijn van een vergelijkbare woning.

Omgeving

Het appartementencomplex "Cirrus" ligt in de rustige woonwijk Groenelaan. De ligging is perfect t.o.v. diverse voorzieningen. De International School of Amstelveen (ISA) bevindt zich op steenworp afstand en de ligging is naast het vernieuwde en overdekte winkelcentrum Groenhof. Maar ook het Stadshart Amstelveen ligt op steenworpafstand. Het openbaar vervoer richting Amsterdam is op loopafstand en de A9 is binnen enkele minuten bereikbaar. Er is voldoende parkeergelegenheid voor de deur. Last but not least u bent filevrij in een paar minuten in Amsterdam!

VVE

- De vereniging van eigenaren bestaat uit 110 woningen;
- De administratie wordt professioneel gevoerd door Schep Vastgoedmanagers;
- De VvE-kosten voor het appartement bedragen € 350,56 excl. € 129,10 voorschot stookkosten per maand;
- Het pand is gesplitst in 2009.

Bijzonderheden:

- Woonoppervlakte ca. 120 m²;
- Bouwjaar ca. 1972;
- Warm water middels centrale voorziening en verwarming middels blokverwarming;
- Balkon op het Zuiden;
- Complex beschikt over twee liften;

- Oplevering in overleg

Op deze verkoop is een niet zelfbewonings- en ouderdomsclausule van toepassing.

Meetinstructie

Het verkochte is gemeten met gebruikmaking van de Meetinstructie, welke is gebaseerd op de normen zoals vastgelegd in NEN 2580. De Meetinstructie is bedoeld om een meer eenduidige manier van meten toe te passen voor het geven van een indicatie van de gebruiksoppervlakte. De Meetinstructie sluit verschillen in meetuitkomsten niet volledig uit door bijvoorbeeld interpretatieverschillen, afrondingen en beperkingen bij het uitvoeren van een meting.

De woning is gemeten door een betrouwbaar professioneel bedrijf en koper vrijwaart de medewerkers van Voorma & Millenaar makelaars o.g. en de verkoper voor eventuele afwijkingen in de opgegeven maten. Koper verklaart in de gelegenheid te zijn gesteld om de het verkochte zelf te (laten) meten conform NEN 2580.

*** This Property is listed by an MVA Certified Expat Broker ***

We are pleased to offer this well-arranged five-room apartment of approx. 120 m² with a south-facing balcony and private storage located on the Groenhof in the quiet and child-friendly Groenelaan district. The apartment is situated on the tenth residential floor of the apartment complex "Cirrus".

The tenth residential floor, where the apartment is located, is accessible via the communal, luxurious, and secured entrance with two lifts. Through the entrance with a draft hallway and meter cupboard, you enter the living room. The sunny living room is spacious and features a practical fitted cabinet wall. The separate, modern kitchen is situated on the gallery side. The kitchen is equipped with various built-in appliances.

The apartment has four good-sized bedrooms, one of which has been incorporated into the living room. From this room, there is access to the balcony. The balcony faces the sunny south and offers an unobstructed view of the surrounding area.

The bathroom has a sleek finish and is equipped with a bathtub, washbasin, and washing machine connection. The toilet room is separate and includes a small washbasin (fonteintje).

In the substructure (onderbouw) of the complex, you have a private storage room.

Please consult our floor plans for the exact layout and possibilities of this property! The floor plans in the advertisement are of a comparable apartment.

Surroundings

The apartment complex "Cirrus" is located in the quiet residential area of Groenelaan. The location is perfect in relation to various amenities. The International School of Amstelveen (ISA) is just a stone's throw away, and it is located next to the renovated and covered shopping center Groenhof. However, Stadshart Amstelveen is also very close by. Public transport towards Amsterdam is within walking distance, and the A9 motorway is accessible within minutes. There is ample parking available right outside the door. Last but not least, you can be in Amsterdam in a few minutes, avoiding traffic jams!

Owners' Association (VVE)

- The Owners' Association consists of 110 homes;
- The administration is professionally managed by Schep Vastgoedmanagers;
- The VvE costs for the apartment are € 350.56 excluding € 129.10 advance payment for heating costs per month;
- The building was legally subdivided in 2009.

Details:

- Living area approx. 120 m²;
- Year of construction approx. 1972;
- Hot water via central facility and heating via block heating;
- South-facing balcony;
- Complex features two lifts;
- Completion in consultation.

A non-self-occupancy clause (niet zelfbewoningsclausule) and an age clause (ouderdomsclausule) apply to this sale.

Measurement Instruction

The property has been measured using the Measurement Instruction (Meetinstructie), which is based on the standards laid down in NEN 2580. The Measurement Instruction is intended to apply a more unambiguous method of measuring to provide an indication of the usable area. The Measurement Instruction does not completely exclude differences in measurement results due to, for example, differences in interpretation, rounding, and limitations when performing a measurement. The property has been measured by a reliable professional company, and the buyer indemnifies the employees of Voorma & Millenaar makelaars o.g. and the seller for any deviations in the specified dimensions. The buyer declares that they have been given the opportunity to measure the property themselves (or have it measured) in accordance with NEN 2580.

Kenmerken

Vraagprijs:	€ 550.000 k.k.
Aanvaarding:	In overleg
Bijdrage vve:	€ 350.56 p/m

Bouw

Object type:	Galerijflat, appartement
Soort bouw:	Bestaande bouw
Bouwjaar:	1972
Soort dak:	Plat dak

Oppervlakte en inhoud

Woonoppervlakte:	120 m²
Inhoud:	366 m³
Externe bergruimte:	10 m²
Gebouwgebonden buitenruimte:	12 m²

Indeling

Aantal kamers:	5 kamers (4 slaapkamers)
Aantal badkamers:	1 badkamer
Badkamervoorzieningen:	Ligbad, wastafel, wastafelmeubel, wasmachineaansluiting
Aantal woonlagen:	1 woonlaag
Voorzieningen:	Tv-kabel, lift

Energie

Energielabel:	B
Isolatie:	Grotendeels dubbelglas
Verwarming:	Blokverwarming
Warm water:	Centrale voorziening

Buitenruimte

Ligging:	In woonwijk
Balkon dakterras:	Balkon
Tuin:	Geen tuin

Bergruimte

Schuur berging:	Box
Soort parkeergelegenheid:	Betaald parkeren, parkeervergunningen

Garage

Soort garage:	Geen garage
---------------	-------------

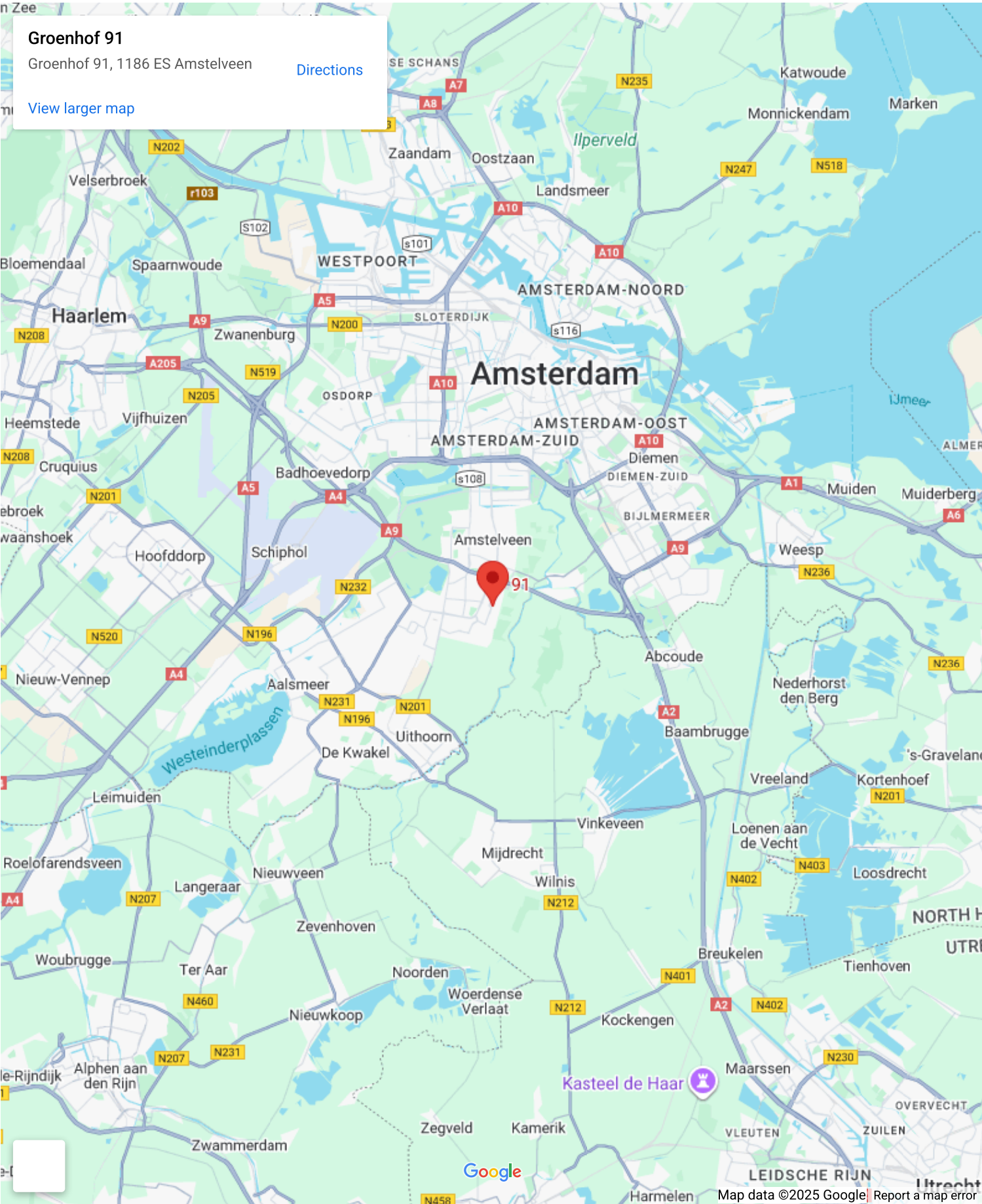
VvE Checklist

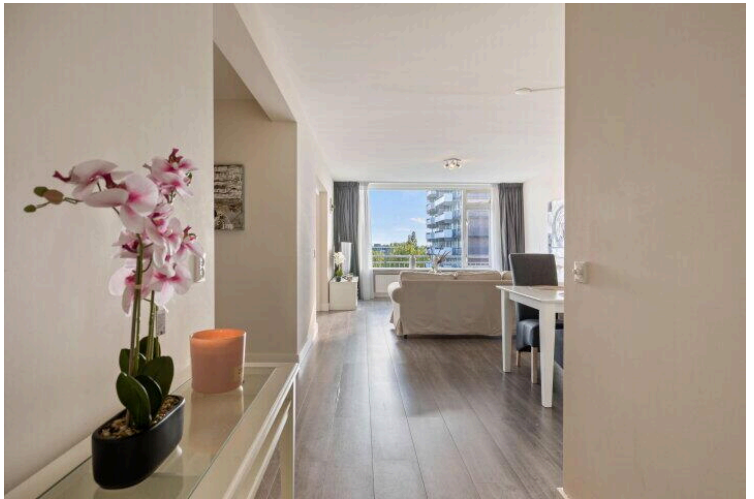
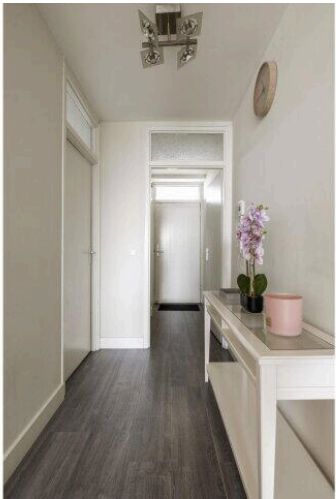
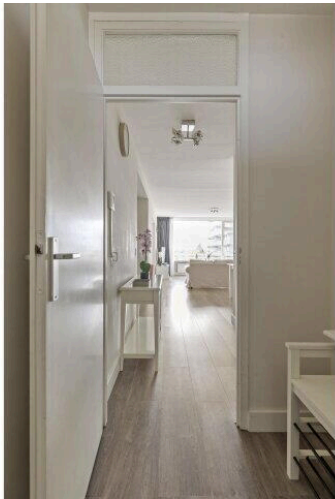
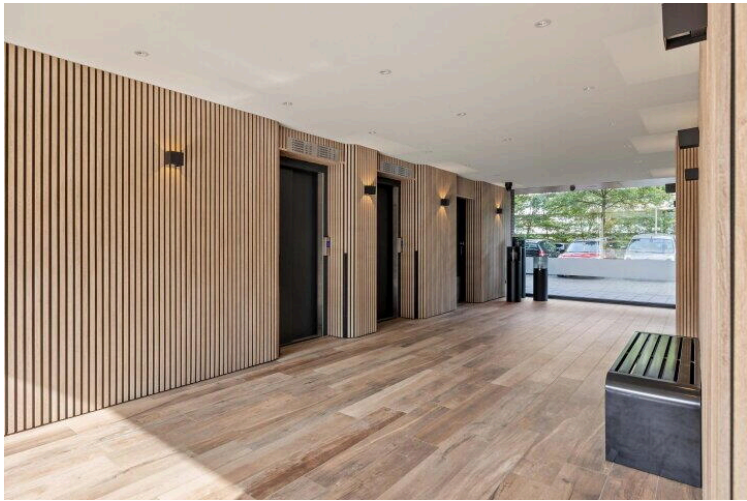
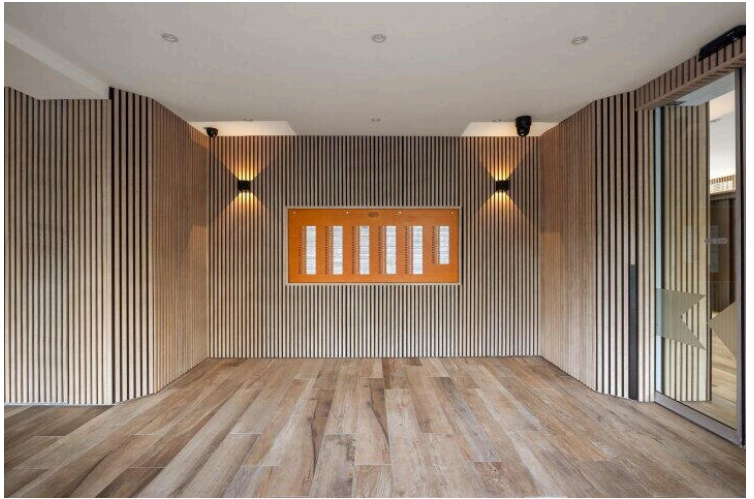
Inschrijving kvk:	Ja
Jaarlijkse vergadering:	Ja
Periodieke bijdrage:	Ja, € 350.56 p/m
Reservefonds aanwezig:	Ja
Onderhoudsplan:	Ja
Opstalverzekering:	Ja

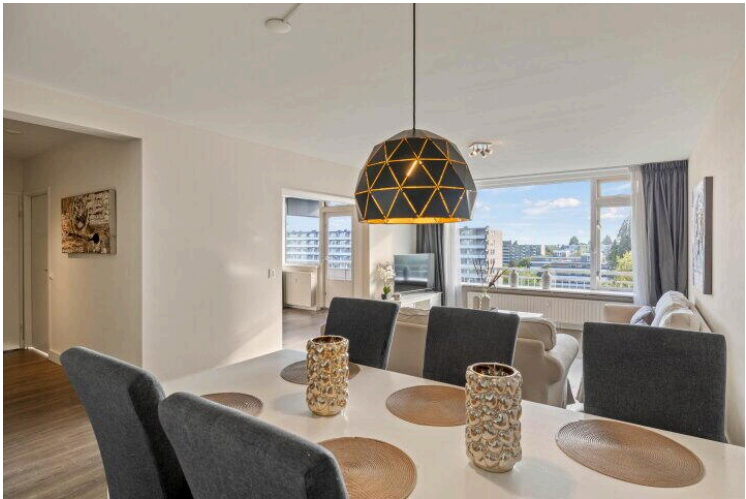
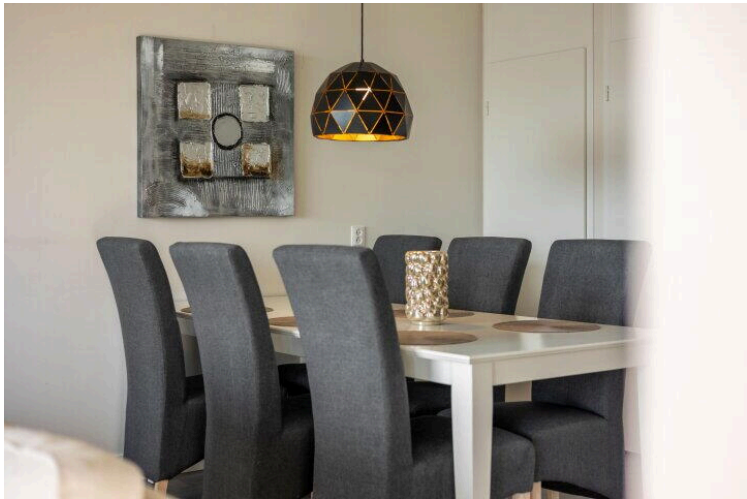
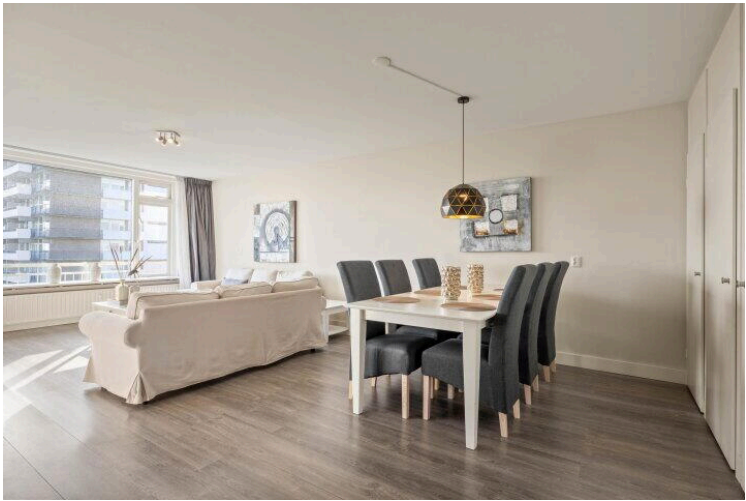
Op de kaart

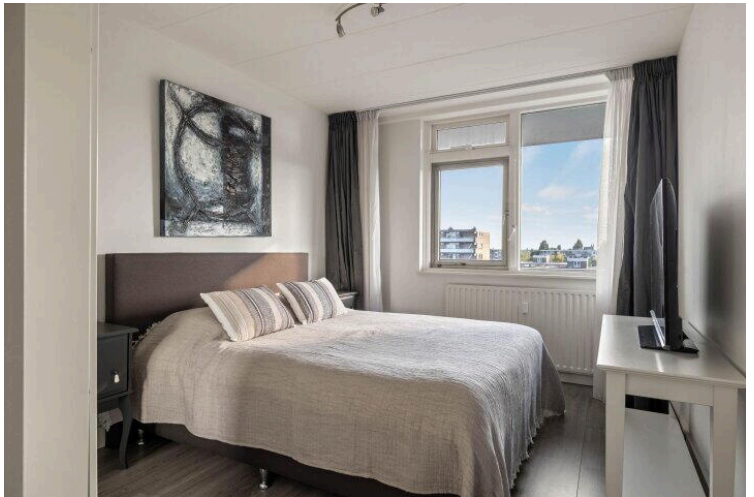
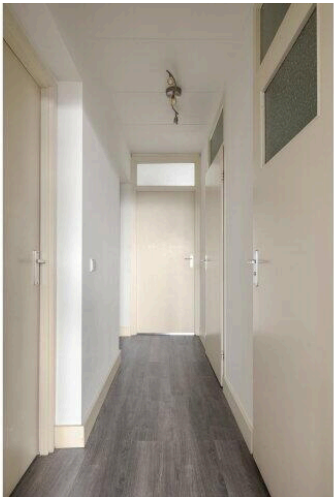
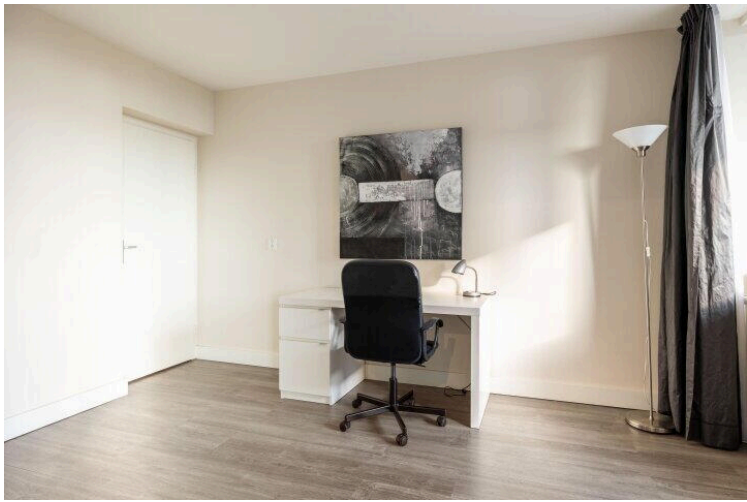


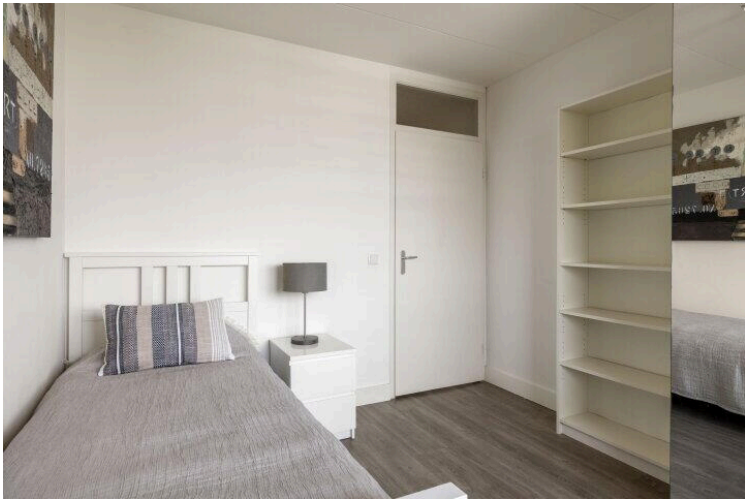
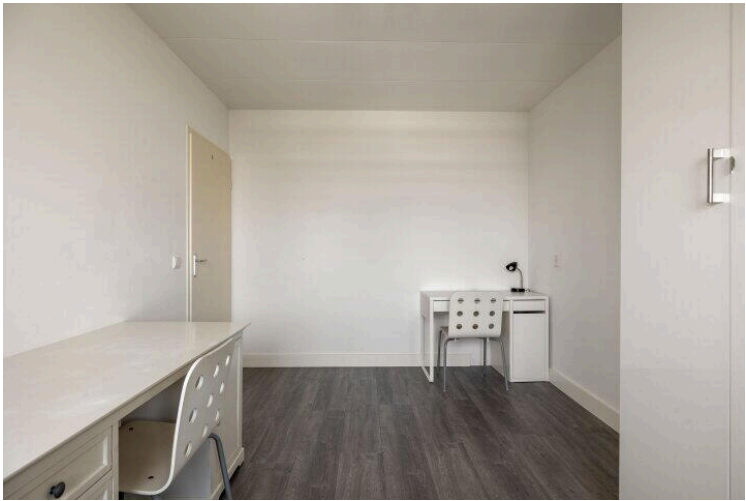
Op de kaart



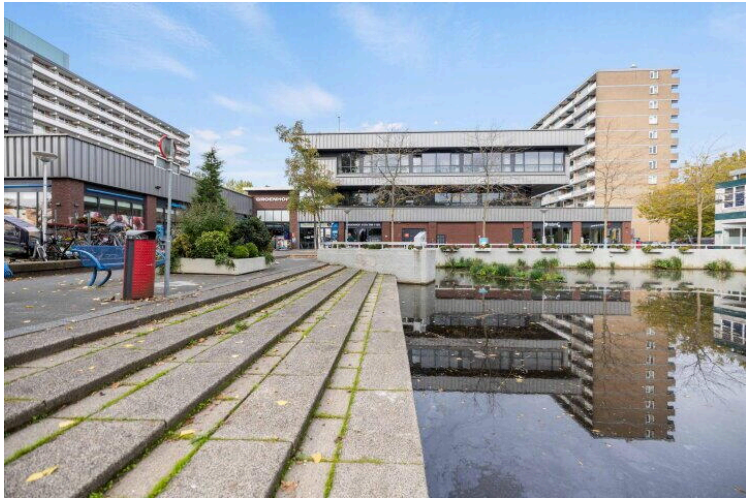
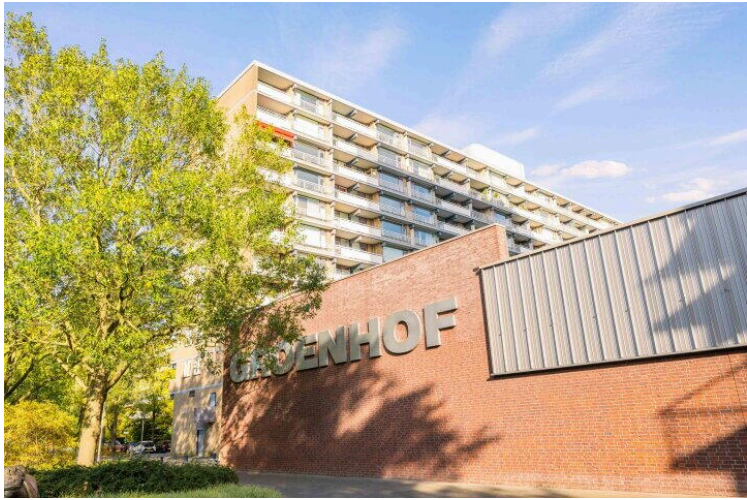








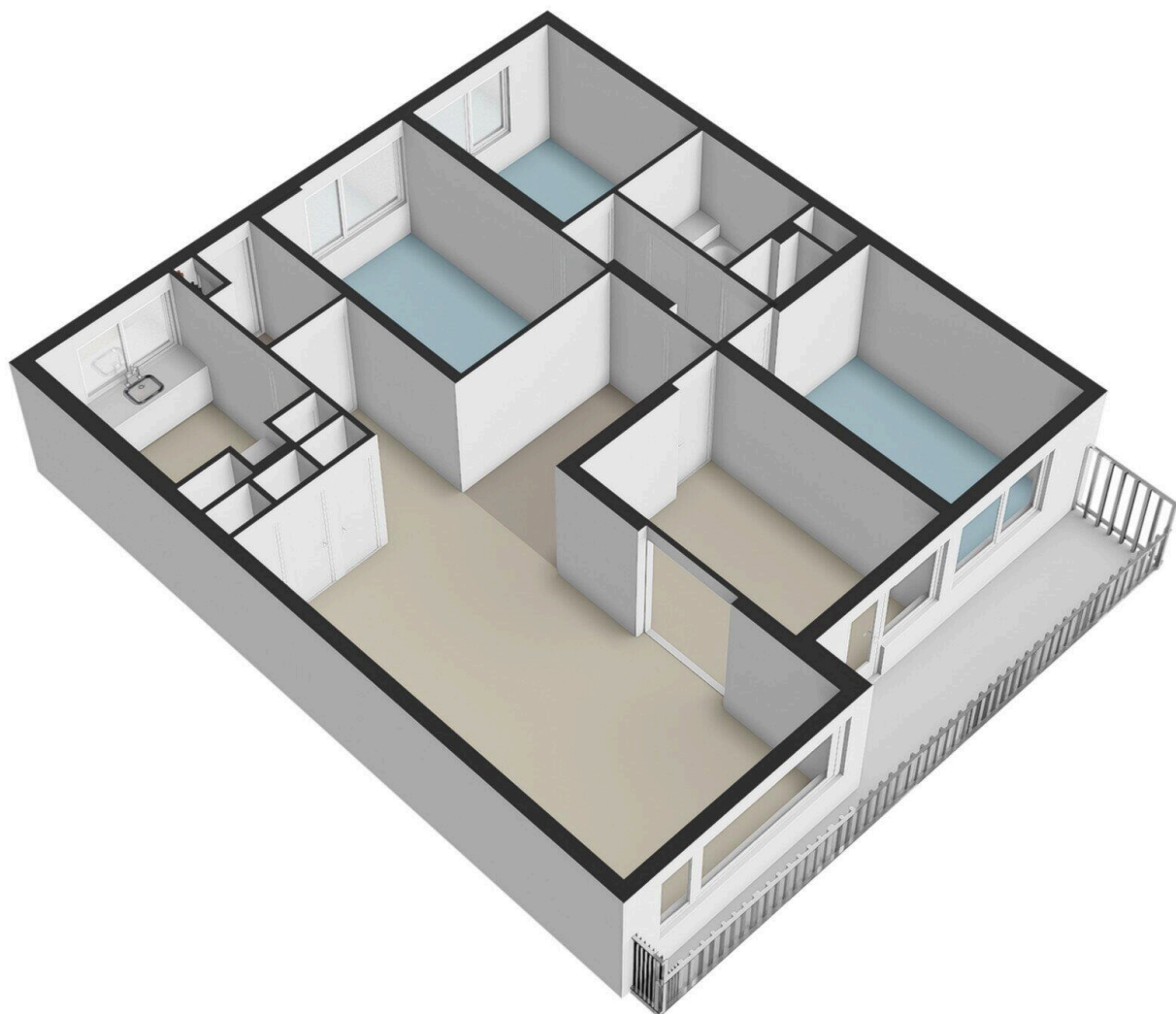


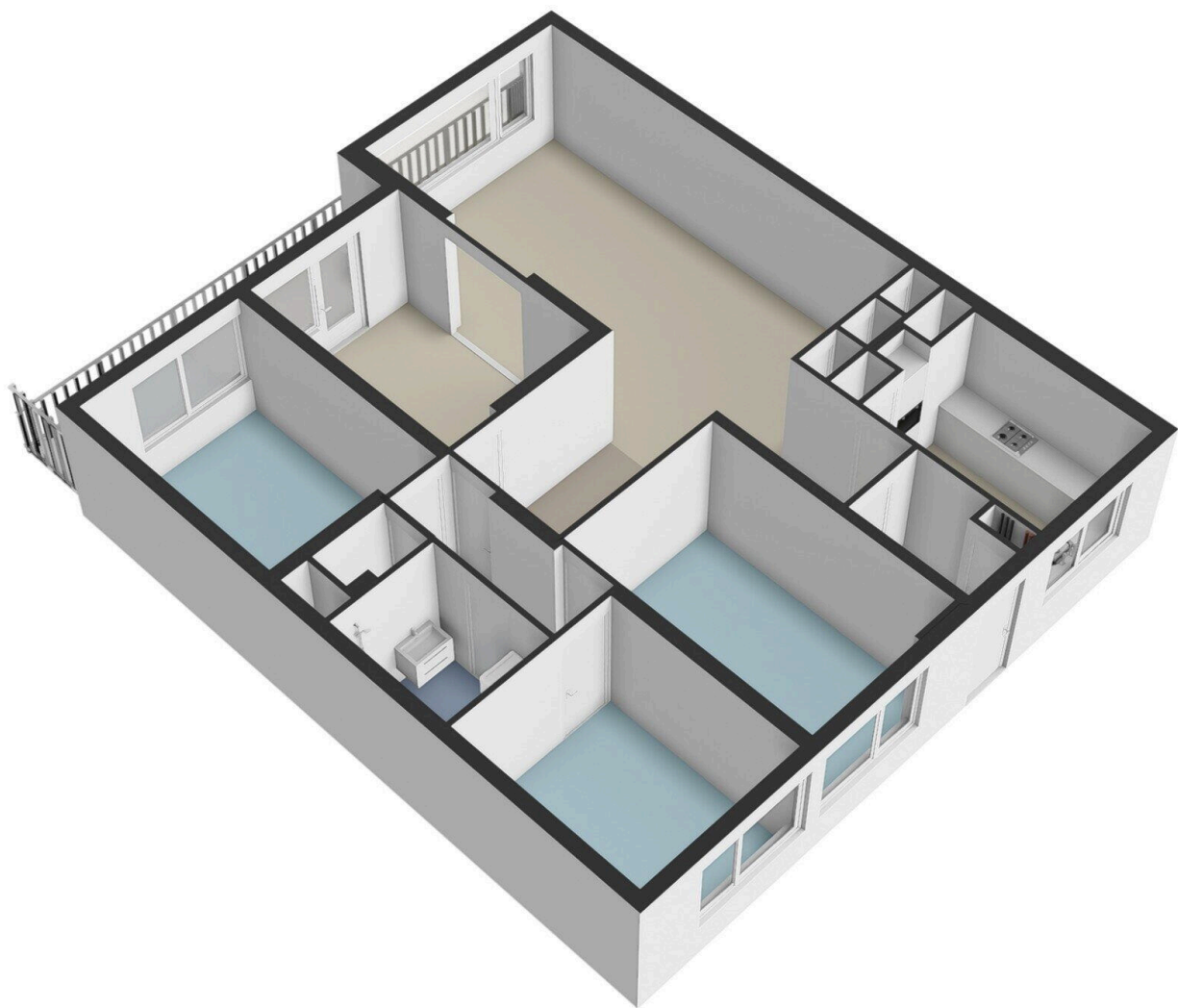


Groenhof 91 - Amstelveen Appartement



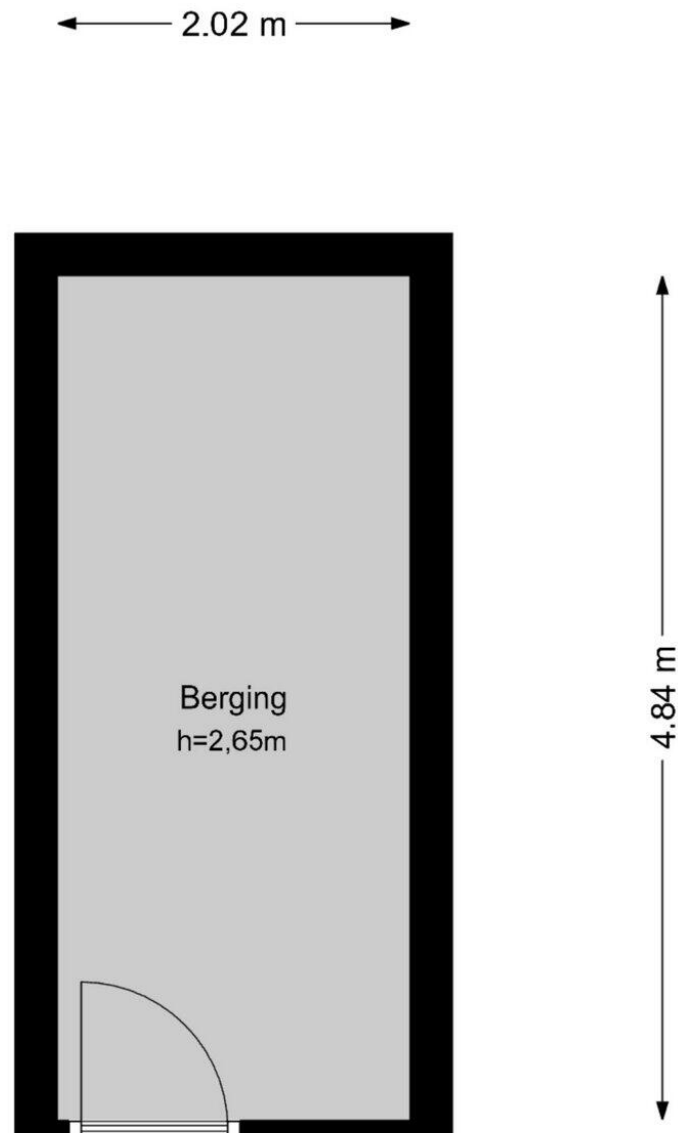
De plattegronden zijn geproduceerd voor promotionele doeleinden en ter indicatie.
Aan de plattegronden kunnen geen rechten worden ontleend.
© www.woningmedia.nl



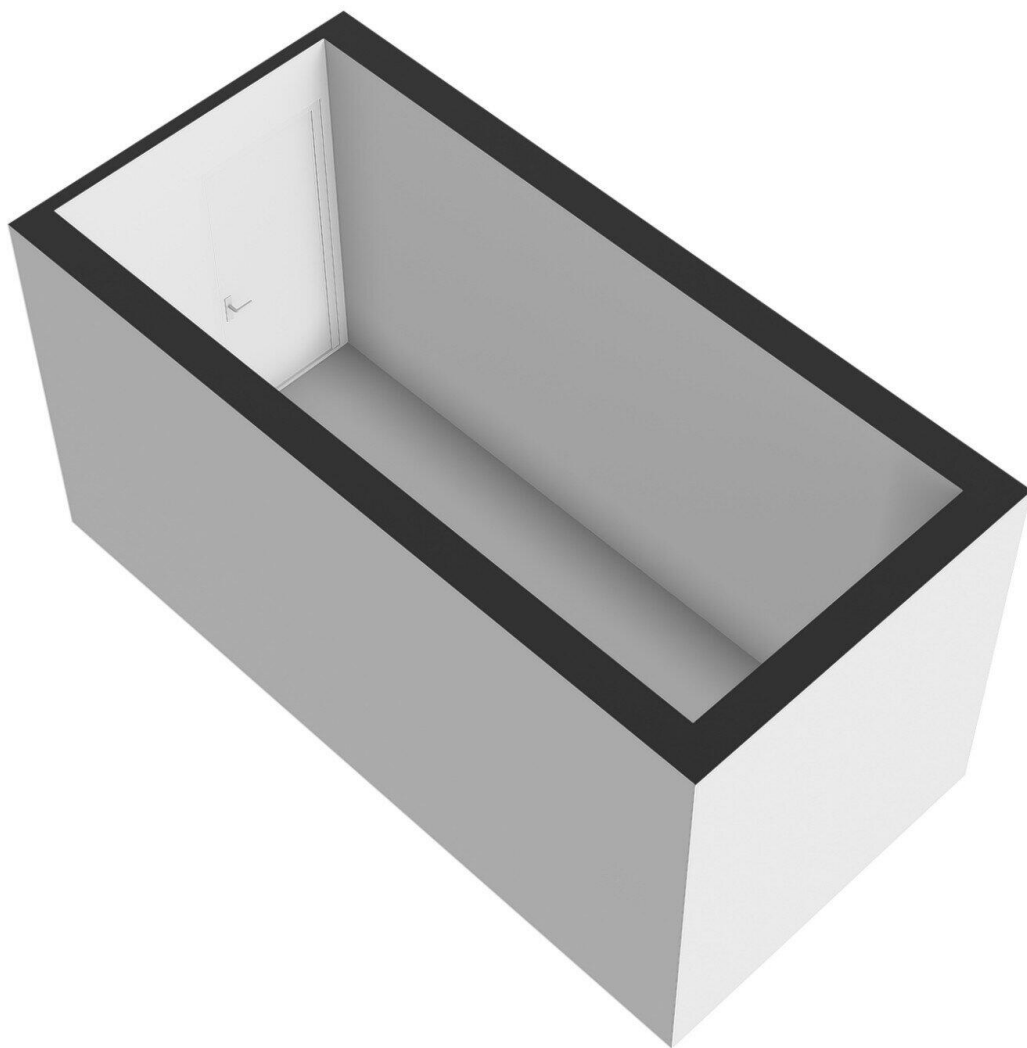


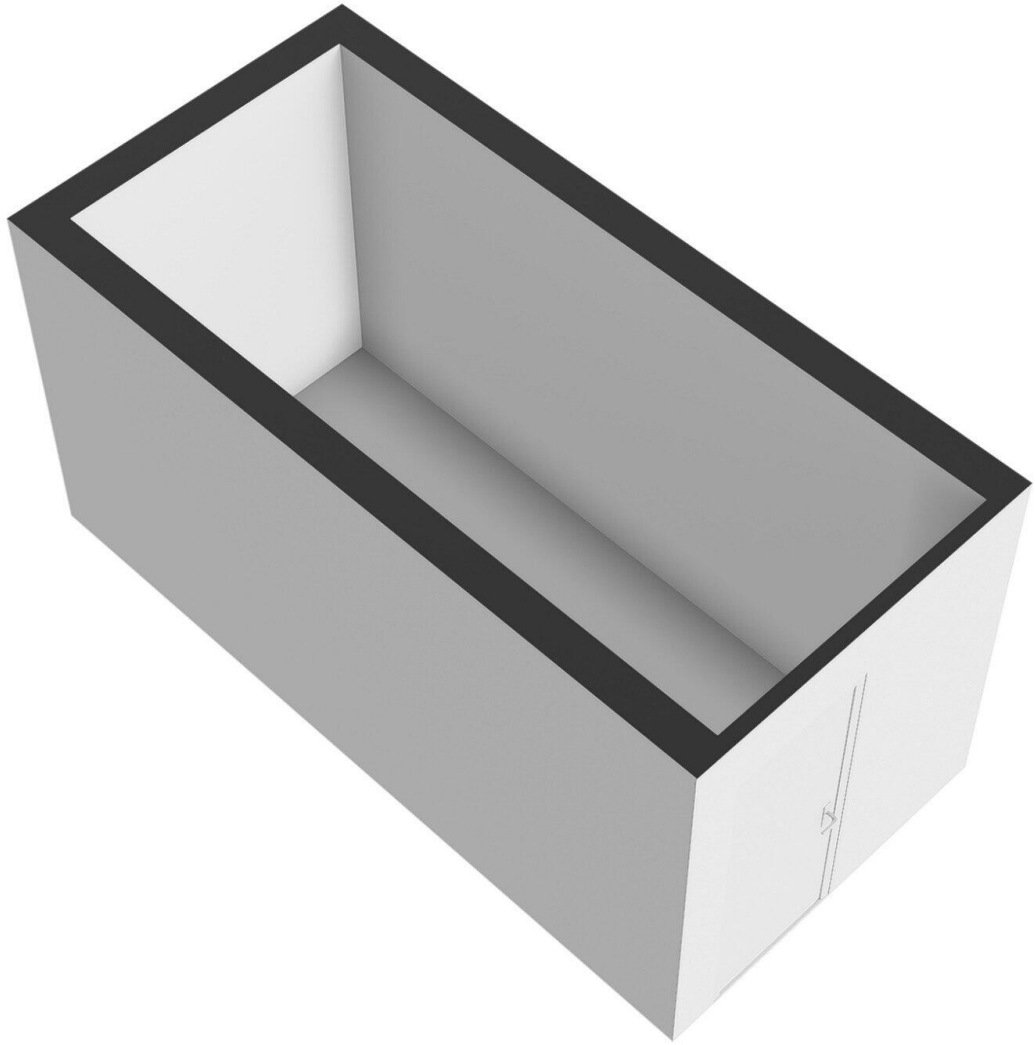
Groenhof 91 - Amstelveen

Berging



De plattegronden zijn geproduceerd voor promotionele doeleinden en ter indicatie.
Aan de plattegronden kunnen geen rechten worden ontleend.
© www.woningmedia.nl







Groenhof 91

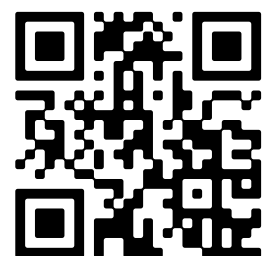
www.groenhof91.nl



Voorma & Millenaar makelaars

Amsterdamseweg 176
1182 HL, Amstelveen

www.voormamillenaar.nl
020 - 641 8694



📱 Scan Mij!