

Kapittellaan 132

6229 VR Maastricht

Vraagprijs
€ 650.000,-
kosten koper



KENMERKEN

Woonoppervlakte **ca. 230 m²**

Perceeloppervlakte **ca. 317 m²**

Inhoud **ca. 814 m³**

Bouwjaar **ca. 1979**

Energielabel **A**

Vraagprijs
€ 650.000,-
kosten koper



Kapittellaan 132

6229 VR Maastricht



Omschrijving

MAASTRICHT (Heugem) - Ruime geschakelde twee-onder-een-kapwoning met vier slaapkamers, twee badkamers, volledig onderkelderd, royale tuin en garage.

In de rustige en gewilde woonwijk Heugem bieden wij deze ruime, grotendeels gemoderniseerde woning aan. De woning beschikt over een woonoppervlakte van ca. 230 m², is grotendeels voorzien van vloerverwarming, airco, 14 zonnepanelen, een kelderverdieping en een vrijstaande garage. De woning is in 2020 grotendeels gerenoveerd en verkeert in uitstekende staat van onderhoud. Door de indeling met vier slaapkamers, twee badkamers en diverse multifunctionele ruimtes is deze woning uitermate geschikt voor gezinnen of voor wie comfortabel wil wonen met veel leefruimte.

INDELING

Begane grond:

Entree/hal met doorlopende tegelvloer, meterkast, toiletruimte met zwevend closet en fonteintje, en vaste trap naar eerste verdieping en kelder.

Ruime L-vormige woonkamer (ca. 44 m²) aan de straatzijde, voorzien van vloerverwarming, elektrische zonwering aan de voorzijde en airco-unit.

Open keuken met lichtstraat, voorzien van schiereiland met inductiekookplaat en geïntegreerde afzuiging, combi-oven, koel-vriescombinatie, vaatwasser, proviandruimte en close-in-boiler.

De keuken beschikt over een kunststof L-vormig werkblad met boven- en onderkasten en een airco-unit.

Via de schuifpui is er toegang tot de achtertuin.

Eerste verdieping:

Overloop met toegang tot drie slaapkamers en de badkamer.

Slaapkamer 1 (rechtsvoor) ingericht als kastenkamer.

Slaapkamer 2 (linkervoor) en slaapkamer 3 (linkerachter), beide ruim van opzet.

Volledig betegelde badkamer (rechtsachter) voorzien van wastafelmeubel met dubbele wastafel, douche, ligbad, vloerverwarming en zwevend closet.

Tweede verdieping (zolder):

Via vaste trap bereikbare ruime slaapkamer met dakkapel en airco.

Badkamer en suite voorzien van vloerverwarming, dubbele wastafel, inloopdouche en zwevend closet. Inloopkast en berging met cv-installatie.

Kelder:

Overloop met doorlopende tegelvloer, wasruimte met omvormer en witgoed aansluiting, en een grote berging voorzien van mechanische ventilatie.

BUITEN

Ruime achtertuin met glazen dakdelen, houten vlonder en tuinbrede overkapping.

De tuin is verzorgd aangelegd en biedt veel privacy.

Vrijstaande stenen garage, bereikbaar vanuit de tuin via twee deuren, voorzien van elektra, water en elektrische poort. Aan de voorzijde openslaande deur naar oprit.

Voortuin met parkeergelegenheid op eigen terrein.

OMGEVING

De woning ligt in de wijk Heugem, ten zuiden van het centrum van Maastricht, op korte afstand van winkels, scholen, openbaar vervoer en diverse voorzieningen.

Binnen enkele minuten bereikt u winkelcentrum "De Beente", het MUMC+, de A2 en A79, evenals de Maas en de natuurgebieden richting Gronsveld en Eijsden.

BIJZONDERHEDEN

Woonoppervlakte ca. 230 m²

Externe bergruimte ca. 33 m²

Inhoud ca. 814 m³

Vier slaapkamers

Twee badkamers

Vloerverwarming (begane grond en badkamers)

Airco-units in woonkamer, keuken en zolder

14 zonnepanelen

Vrijstaande garage met elektrische poort

Kelderverdieping met bergruimte en wasruimte

Bouwjaar 1979, grotendeels gemoderniseerd in 202

Energie label A (geldig tot 01-10-2035)

OPLEVERING

In huidige staat.

AANVAARDING

In overleg, korte termijn mogelijk.

Voetnoot

ONDERHOUD

De vermelde staat van onderhoud en beoordeling van de bouwkundige toestand is op basis van visuele waarnemingen door de makelaar.

Verkopers voldoen aan hun informatieplicht door het verstrekken van een door hen ingevulde vragenlijst, welke op te vragen is bij de makelaar.

AANSPRAKELIJKHEID

Hoewel gestreefd is naar een zo zorgvuldig mogelijke weergave van de beschikbare gegevens, moet er van uitgegaan worden dat deze brochure slechts indicatief is. De vermelde gegevens (bedragen, jaartallen, omschrijvingen, afmetingen etc.) zijn onder andere verkregen door mondelinge overdracht. Kopers worden gewezen op hun onderzoeksplicht.

KOOPAKTE

De koopovereenkomst wordt opgesteld volgens model NVM/VBO. Verkoper stelt uitdrukkelijk dat een koop alleen tot stand komt wanneer over hoofdzaken en details (zoals koopsom en oplevering) overeenstemming is bereikt en deze schriftelijk is vastgelegd in een koopovereenkomst die door koper en verkoper is ondertekend.

ONTBINDING EN ZEKERHEIDSTELLING

De termijn voor eventuele ontbindende voorwaarden (bijv. financiering) bedraagt in de regel 6 weken na ondertekening van de koopovereenkomst. De waarborgsom/ bankgarantie bedraagt 10 % van de koopsom en dient binnen 2 weken na afloop van de voorbehouden bij de notaris te worden gedeponneerd.

TIM Vastgoed – Thuis In Makelaardij
Tel. 043 – 350 6900



































Plattegrond



Plattegrond



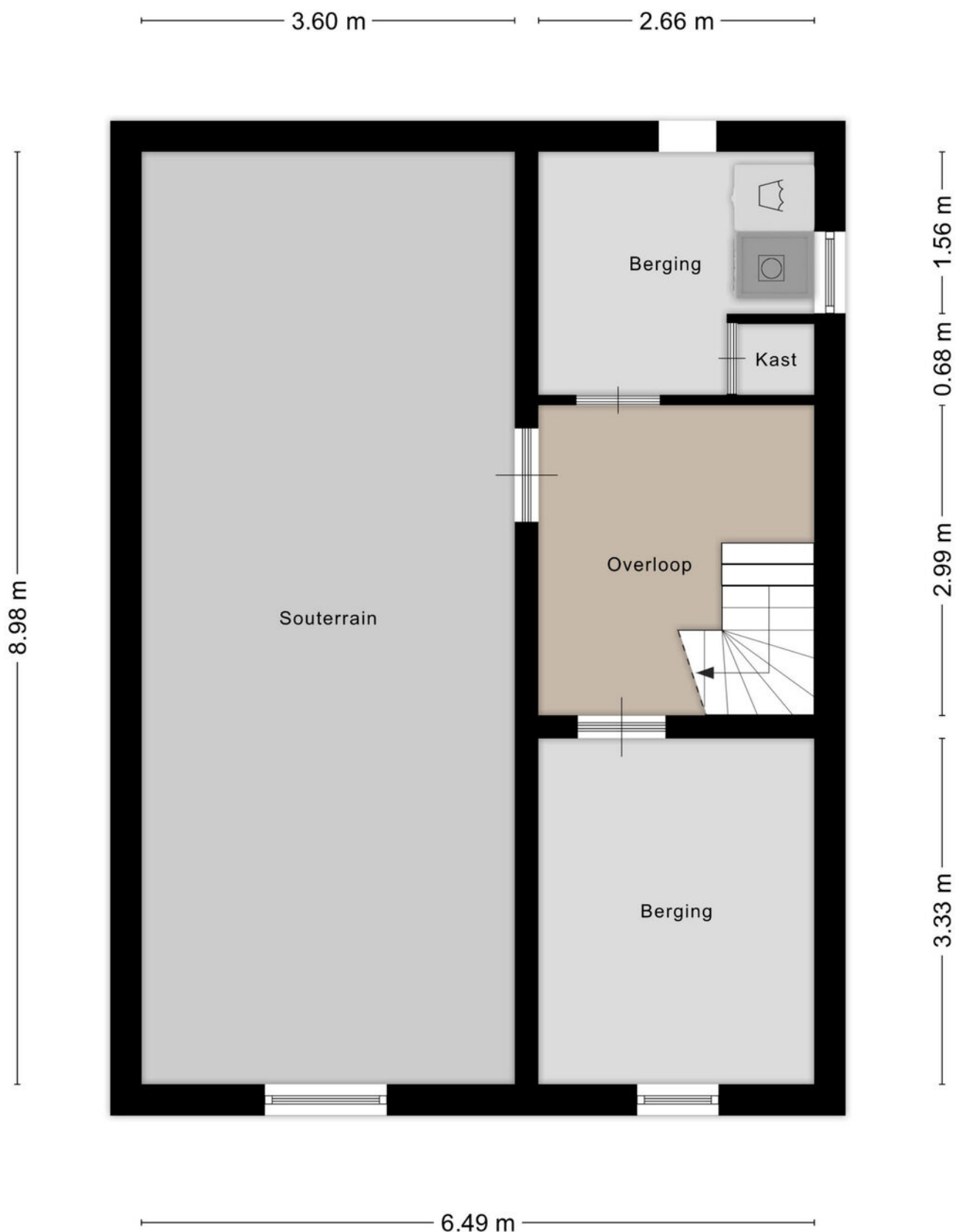
Aan de plattegronden kunnen geen rechten worden ontleend
© Zibber www.zibber.nl

Plattegrond

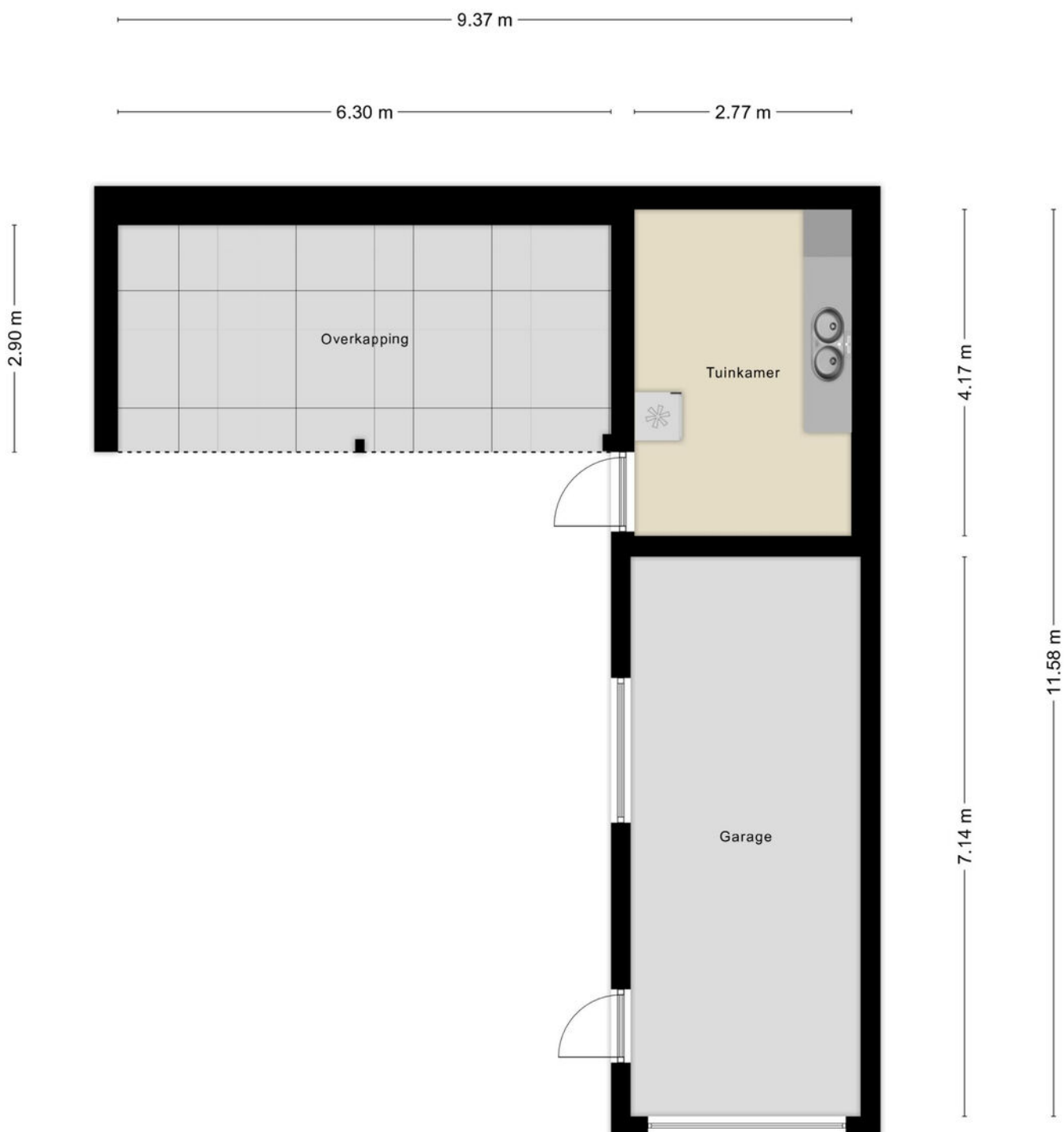


Aan de plattegronden kunnen geen rechten worden ontleend
© Zibber www.zibber.nl

Plattegrond

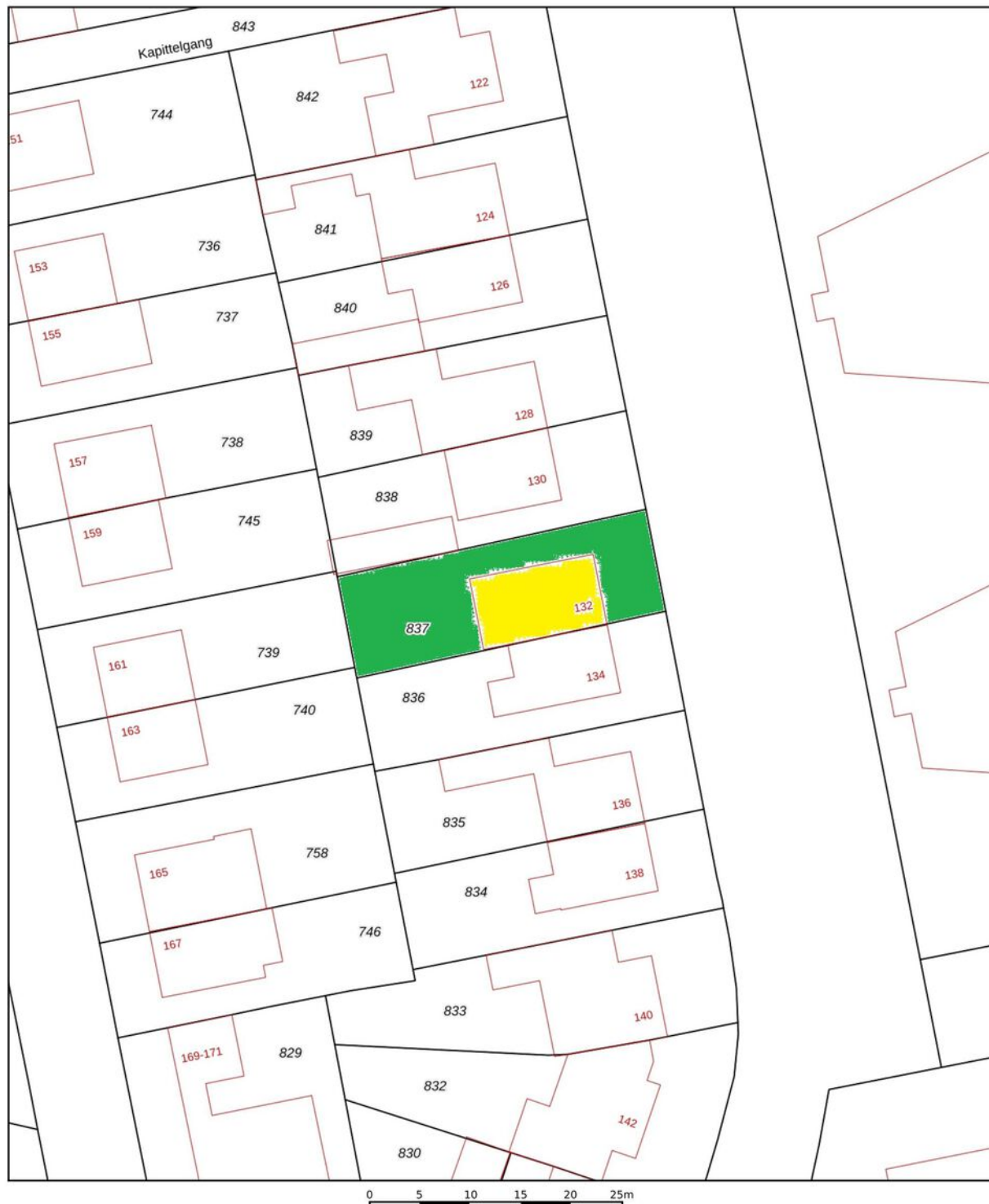


Plattegrond



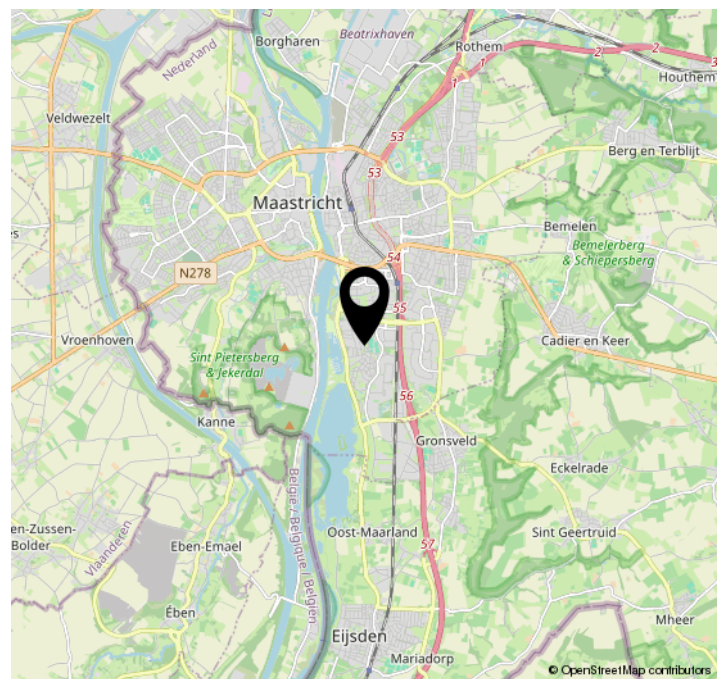
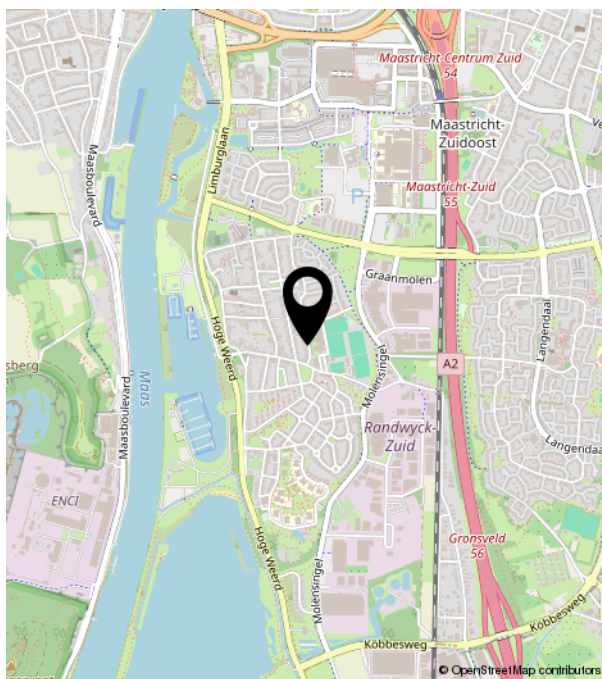
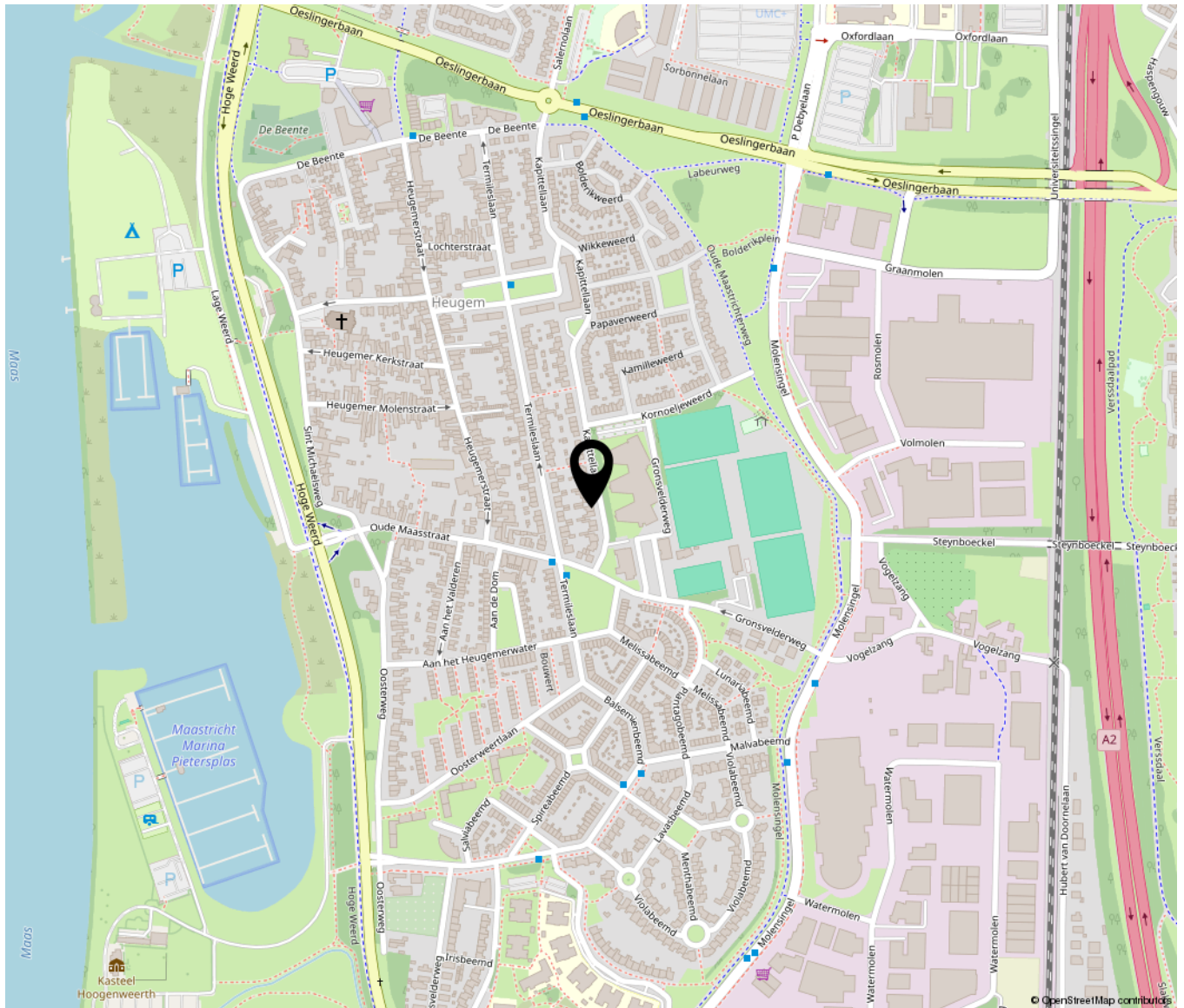
Kadastrale kaart

Kadastrale kaart



Deze kaart is noordgericht		Schaal 1: 500			
12345	Perceelnummer	Kadastrale gemeente	Maastricht		
25	Huisnummer	Sectie	M		
	Vastgestelde kadastrale grens	Perceel	837		
	Voorlopige kadastrale grens	Aan dit uittreksel kunnen geen betrouwbare maten worden ontleend. De Dienst voor het kadaster en de openbare registers behoudt zich de intellectuele eigendomsrechten voor, waaronder het auteursrecht en het databankenrecht.			
	Administratieve kadastrale grens				
	Bebouwing				
Voor een eensluidend uittreksel De bewaarder van het kadaster en de openbare registers					

Locatie op de kaart

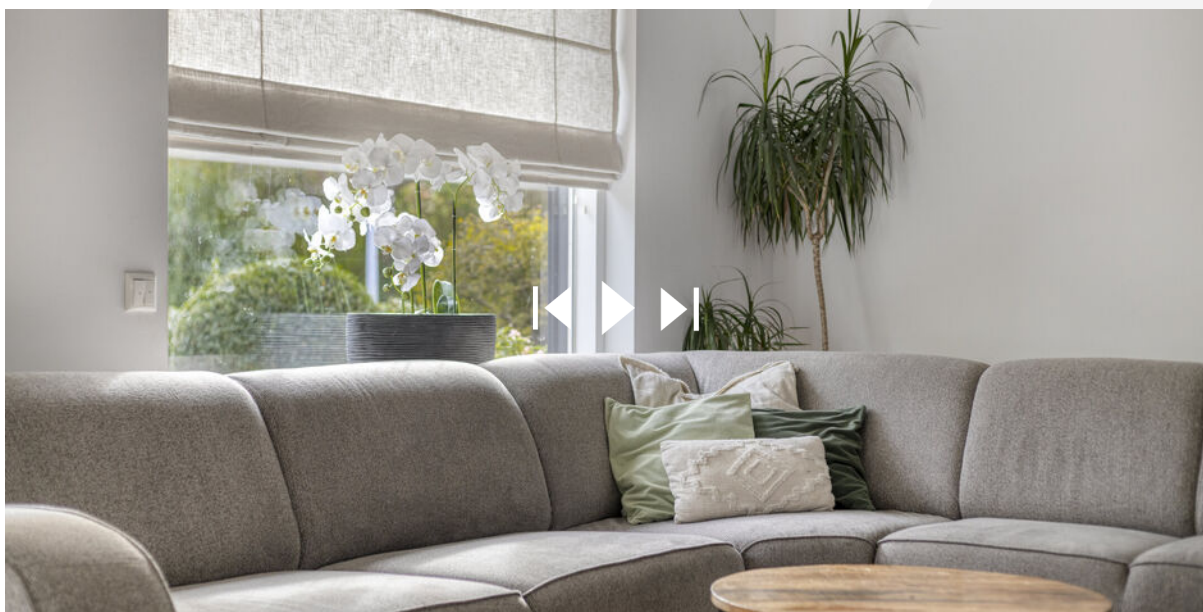


Bekijk deze woning online!

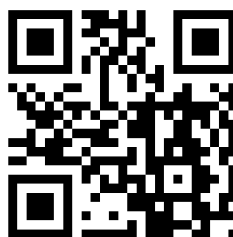
kapittellaan132.nl



Kapittellaan 132, Maastricht



Scan deze code en
bekijk de woning
op je mobiel!





TIM VASTGOED
'Thuis In Makelaardij'

Parkweg 28 | 6212 XN Maastricht
043-3506900 | info@timvastgoed.nl | www.timvastgoed.nl