

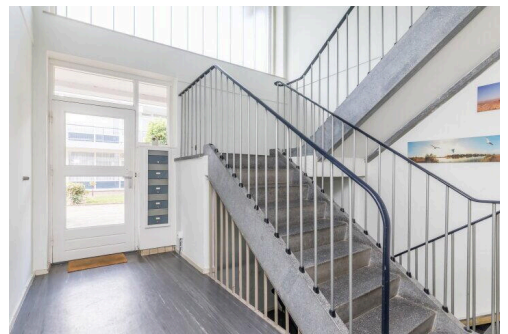
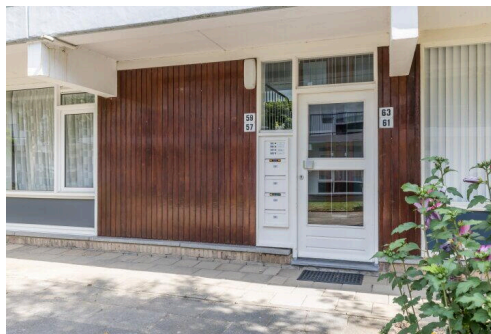
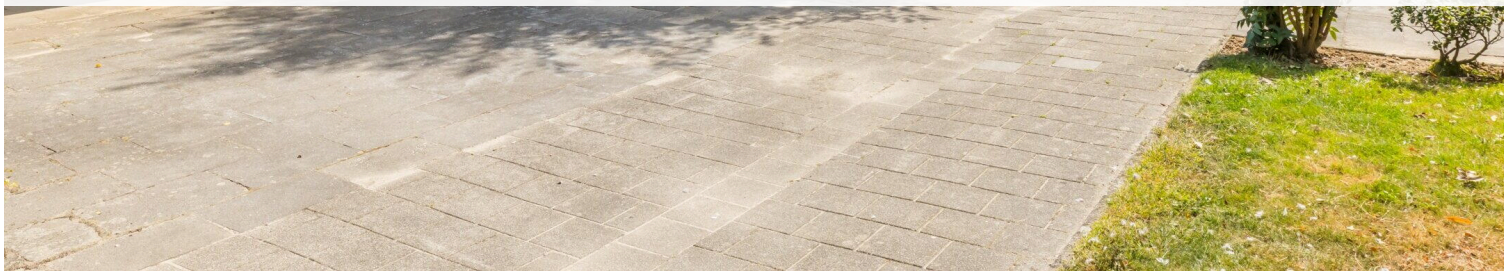
# Heerlen

Dr. Ir. Bungestraat 63 | Vraagprijs € 227.500 k.k.

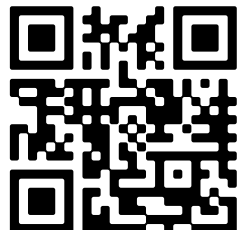


## BESCHIKBAAR

[WWW.DRIRBUNGESTRAAT63.NL](http://WWW.DRIRBUNGESTRAAT63.NL)



**Type object:** Appartement, bovenappartement,  
**Bouwjaar:** 1966  
**Woonoppervlakte:** 102 m<sup>2</sup>  
**Inhoud:** 311 m<sup>3</sup>  
**Aantal kamers:** 3 kamers (3 slaapkamers)  
**Website:** [www.drirbungestraat63.nl](http://www.drirbungestraat63.nl)



# Omschrijving

**Dr. Ir. Bungestraat 63, 6419 BW Heerlen**

Dr. Ir. Bungestraat 63 Heerlen (Welten)

Vraagprijs: € 227.500 euro k.k.

Aanvaarding: in overleg

Starters opgelet!!

De bezichtigingen zullen plaatsvinden op 20 en 21 oktober a.s.

In het geliefde Welten ligt dit goed onderhouden en instapklare appartement met 3 slaapkamers en twee balkons. Moderne open keuken, badkamer en toiletruimte (alles 2014) en geheel voorzien van kunststof kozijnwerk met HR++ glas.

## INDELING

Souterrain:

Privé berging 3.50/2.50.

Begane grond:

Gezamenlijke entree met brievenbus en bellentableau, alsmede het trappenhuis.

Eerste verdieping:

Ruime entreehal - ca. 15 m<sup>2</sup> - met vernieuwde meterkast en een moderne toiletruimte voorzien van een wandcloset en een fonteintje. Lichte woonkamer met een open keuken - samen ca. 40 m<sup>2</sup> voorzien van een moderne opstelling en ATAG en Siemens inbouwapparatuur: 5-pitsgaskookplaat, afzuigkap, combi oven/magnetron, grote koelkast en vaatwasser.

Vanuit de woonkamer en keuken heeft men toegang tot het balkon aan de achterzijde. Moderne badkamer 1.90/1.75, voorzien van een verlaagd plafond met inbouwspots en uitgerust met een inloopdouche, designradiator en een wastafel in een wandmeubel.

Vanuit de hal zijn verder ook nog drie ruime slaapkamers bereikbaar, respectievelijk; 4.30/3.68; 4.30/2.60 en 4.30/2.70. Op de laatste slaapkamer zijn de witgoedaansluitingen gerealiseerd en staat tevens de boiler (eigendom, elektrisch, 80 liter, 2014) opgesteld.

Vanuit elke slaapkamer is het balkon aan de voorzijde bereikbaar.

Bijzonderheden:

- Kunststof kozijnwerk met HR++ glas (2009/2010)
- Moderne keuken, badkamer en toiletruimte (alles 2014)
- VvE-bijdrage € 156,82 per maand
- Energielabel C
- 102 m<sup>2</sup> woonoppervlakte/ 311 m<sup>3</sup>

- Geheel voorzien van een fraaie laminaatvloer (Quick Step, eik, 2017)
- De loopvlakken van beide balkons zijn in 2018 vernieuwd
- Gunstig gelegen ten opzichte van de uitvalswegen en in de directe nabijheid van mooie natuur- en wandelgebieden
- Op wandelafstand van een tweetal kinderdagverblijven, een basisschool, een middelbare school, MBO en HBO alsmede diverse winkels en het Zuyderland Ziekenhuis

Voor de exacte maten zie de bijgevoegde plattegronden in deze presentatie.

Voor het maken van een afspraak kunt u contact opnemen met verkopend makelaar: Tom van Houtem (06-20269830)

Volg ons op Facebook en/ of instagram om previews te zien van alle nieuwe aanbod. (Dichtbij Vastgoed)

Disclaimer;

- \* Alle maten zijn circa maten;
- \* Aan deze presentatie kunnen geen rechten worden ontleend;
- \* De waarborgsom/bankgarantie is 10% van de koopsom. De koper dient deze binnen 2 weken nadat het financieringsvoorbehoud is verlopen bij de desbetreffende notaris te deponeren;
- \* Koper is te allen tijde gerechtigd voor eigen rekening een bouwkundige keuring te (laten) verrichten dan wel andere adviseurs te raadplegen teneinde een goed inzicht te verkrijgen in de staat van onderhoud;
- \* Ter bescherming van de belangen van zowel koper als verkoper, wordt uitdrukkelijk gesteld dat een koopovereenkomst met betrekking tot deze onroerende zaak eerst dan tot stand komt nadat koper en verkoper de koopovereenkomst hebben getekend ("schriftelijkheidsvereiste")

## Kenmerken

Vraagprijs:	€ 227.500 k.k.
Aanvaarding:	In overleg

## Bouw

Object type:	Appartement, bovenappartement,
Soort bouw:	Bestaande bouw
Bouwjaar:	1966

## Oppervlakte en inhoud

Woonoppervlakte:	102 m²
Inhoud:	311 m³
Externe bergruimte:	12 m²
Gebouwgebonden buitenruimte:	22 m²

## Indeling

Aantal kamers:	3 kamers (3 slaapkamers)
Aantal badkamers:	1 badkamers (1 toilet)
Badkamervoorzieningen:	Wasbak, walk in douche
Aantal woonlagen:	2 woonlagen

## Energie

Energielabel:	C
---------------	---

## Buitenruimte

Ligging:	Aan rustige weg, in woonwijk
Balkon dakterras:	Balkon aanwezig, balkon aanwezig

## Bergruimte

Schuur berging:	Inpandig
Voorzieningen schuur:	Elektra

## VvE Checklist

Inschrijving kvk:	Ja
Jaarlijkse vergadering:	Ja

Periodieke bijdrage:	Ja
Reservefonds aanwezig:	Ja
Onderhoudsplan:	Ja
Opstalverzekering:	Ja

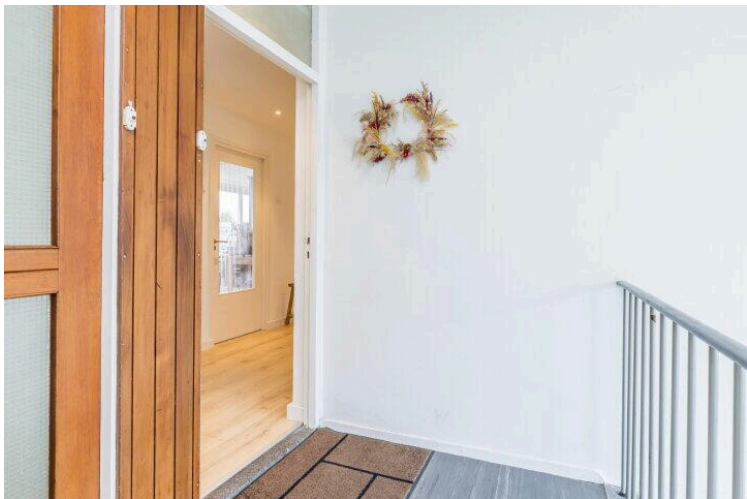


A map view from Google Maps showing a residential street network. The main street is Bungestraat, which runs horizontally across the middle. To its left is Van Itersonstraat, and to its right is Cluysenaerstraat. Further right is De Wendelstraat. At the top, Saroleaplantsoen runs horizontally. At the bottom, De Katplantsoen runs horizontally. A red location pin is placed on Bungestraat, slightly to the left of the center. To the right of the pin, on Cluysenaerstraat, is a blue location pin labeled 'E.E.A. Beckers'. Above the map, a white information box contains the text 'Bungestraat 63', 'Bungestraat 63, 6372 TN Landgraaf', and a blue 'Directions' link. Below the box is a blue link 'View larger map'. The map shows various buildings, green spaces, and street names in Dutch. A Google logo is visible at the bottom center of the map area.

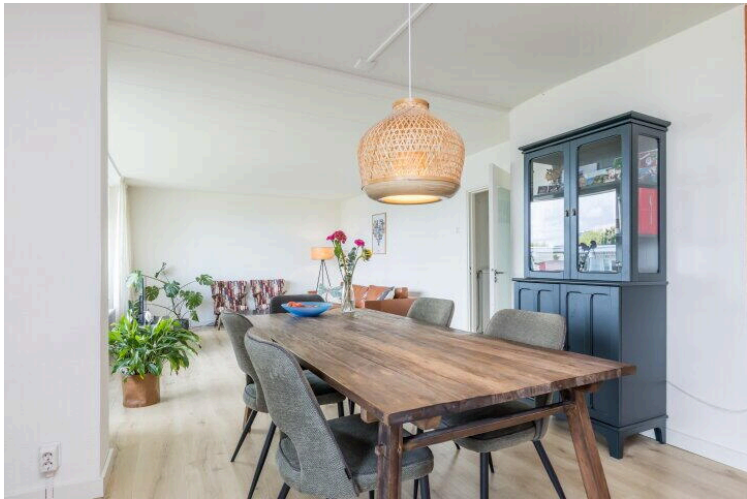
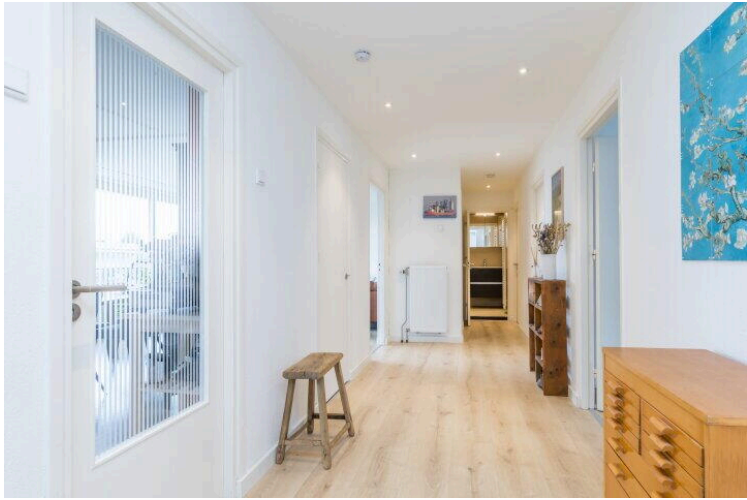
Map data ©2025 Google [Report a map error](#)

A detailed map of the Bungestraat 63 area in Landgraaf, Netherlands. The map shows the location of Bungestraat 63, 6372 TN Landgraaf, marked with a red dot. The surrounding area includes various towns and villages such as Sittard, Brunssum, Heerlen, Landgraaf, Eigelshoven, Kerkrade, Simpelveld, Bocholtz, Vaals, Aachen, and Würselen. Major roads like the A2, N294, N276, N300, N281, N590, N595, N278, N598, N3, and N4 are visible. The map also shows the border between the Netherlands and Germany (DEUTSCHLAND) and Belgium (BELGIË). The map is sourced from Google Maps.









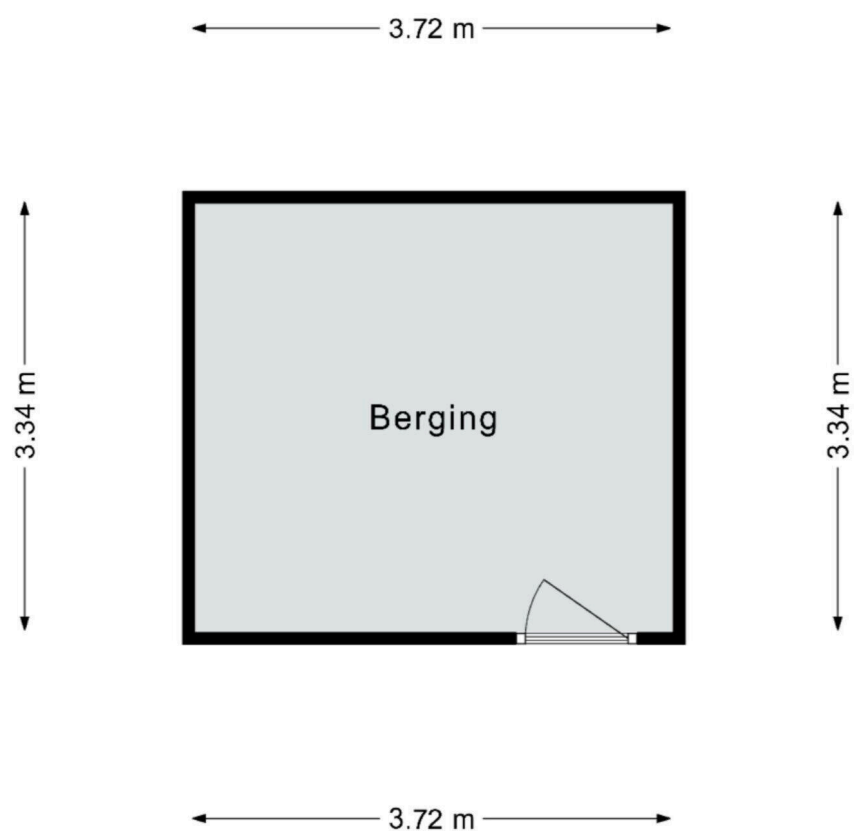




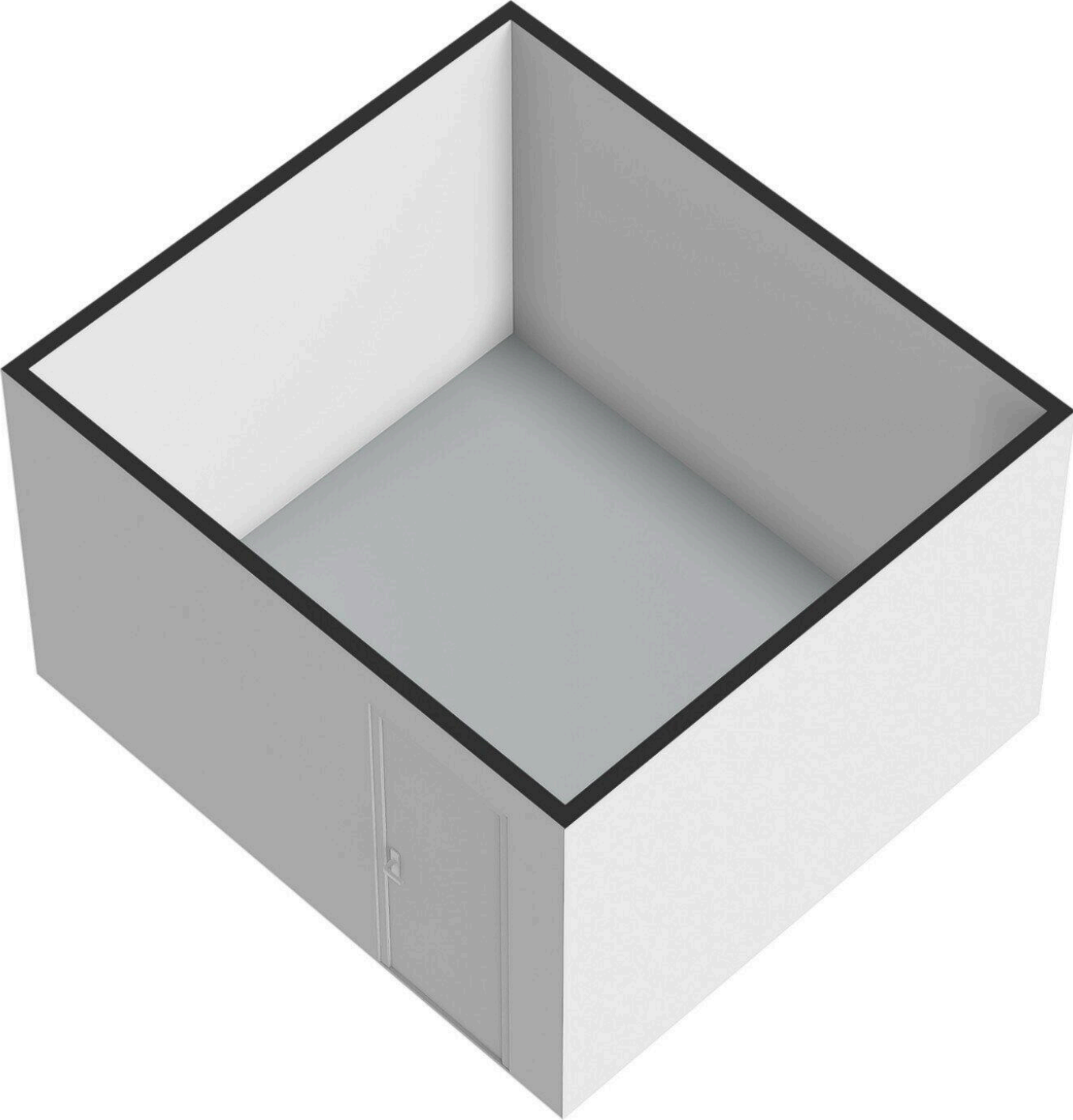








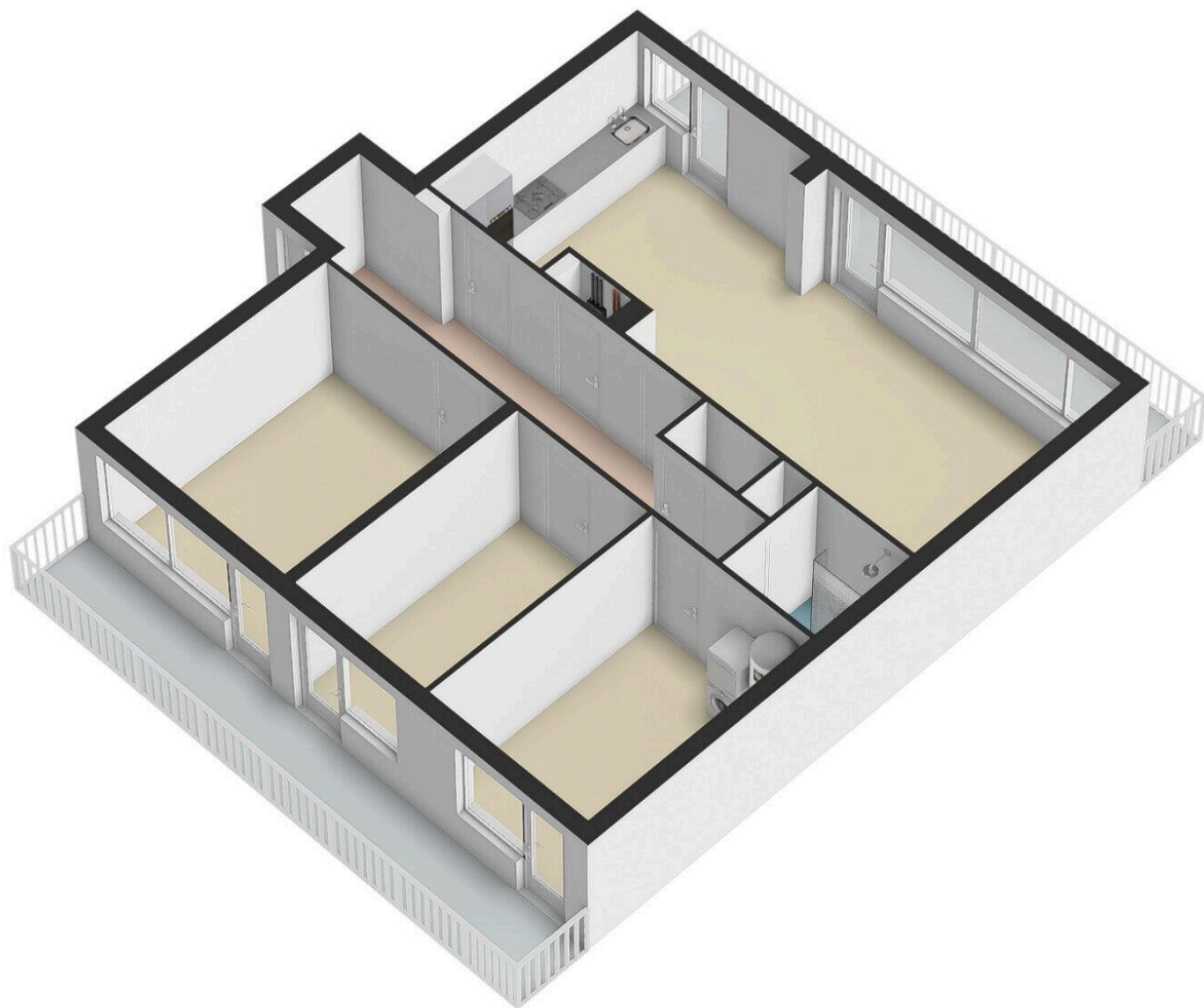
Deze plattegrond dient slechts ter illustratie van de bestaande toestand van de woning.  
Hier kunnen geen rechten aan worden ontleend.





Deze plattegrond dient slechts ter illustratie van de bestaande toestand van de woning.  
Hier kunnen geen rechten aan worden ontleend.





# Dr. Ir. Bungestraat 63

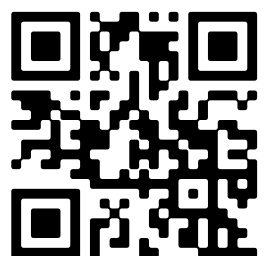
[www.drirbungestraat63.nl](http://www.drirbungestraat63.nl)



## Dichtbij Vastgoed

Desteijnstraat 33  
6367 DA, Voerendaal

[www.dichtbijvastgoed.nl](http://www.dichtbijvastgoed.nl)  
045 - 820 0202



Scan Mij!