

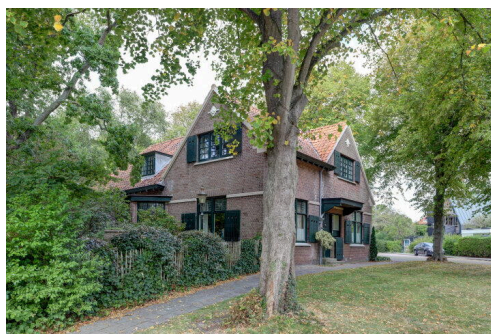
Vlissingen

Julianalaan 7 | Vraagprijs € 995.000 k.k.



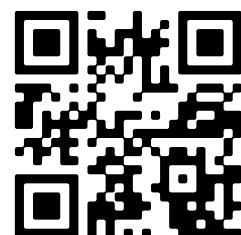
BESCHIKBAAR

WWW.JULIANALAAN-7.NL



Type object:	Villa, vrijstaande woning
Bouwjaar:	1912
Woonoppervlakte:	299 m ²
Perceeloppervlakte:	1062 m ²
Inhoud:	1111 m ³
Aantal kamers:	9 kamers (5 slaapkamers)
Website:	www.julianalaan-7.nl

Bert Bimmel
MAKELAARDIJ



www.bertbimmel.nl | 0118 - 414 014

Omschrijving

Julianalaan 7, 4382 AT Vlissingen

Gelegen in het groene Villapark aan de voet van de Boulevard bieden we deze voormalige dokterswoning aan. Een villa met een authentieke uitstraling waar veel originele stijlelementen bewaard zijn gebleven. Een huis met een ziel wat een heerlijke harmonie biedt maar op onderdelen wat gedateerd is.

De woning is gebouwd in 1912, heeft maar liefst zo'n 300 m2 woonoppervlak en een grote, vrijstaande schuur (27 m2) gelegen op een kavel van 1062 m2. Indrukwekkende specificaties die eindeloos veel mogelijkheden bieden om fantastisch te wonen op een rustige, groene plek in het hart van Vlissingen. Ook is het object zeer geschikt om wonen en werken probleemloos te combineren.

Indeling: voorname entree en een lange gang met originele decoratie. Voormalige wachtkamer, spreekkamer, behandelkamer thans in gebruik als kantoorruimte c.q. slaapvertrekken en inloopkast. Recent vernieuwde badkamer zodat met recht gesproken kan worden van een levensloopbestendig huis. Daarnaast een zeer ruime woonkamer en suite c.q. eetkamer van 63 m2, met erker, veel raamkozijnen en tuindeuren zowel visueel als fysiek verbonden aan de enorme tuin op het zuiden. De eetkamer is verbonden aan de woonkeuken eveneens voorzien van tuindeuren en gekoppeld aan een grote bijkeuken voor witgoed en provisie. De verdieping biedt ruimte aan 4 royale slaapkamers en een grote voorzolder.

Het geheel is uitstekend gebouwd waarbij hoogwaardige materialen deskundig zijn verwerkt en in de loop der jaren goed onderhouden. Uiteraard zijn er volop mogelijkheden om te moderniseren en te verduurzamen. Van groot belang: de energiekosten zijn goed te beheersen mede door de goede vloerisolatie.

De kavel bestaat uit twee kadastrale percelen volle eigendom waarop de woning goed is gesitueerd. De tuin heeft nu het karakter van een schaduwtuin met mooie begroeiing, een vijver, looppaden en een royale schuur met verdieping die desgewenst ook als garage kan fungeren.

Ziet u zich al wonen in deze charmante villa op deze werkelijk unieke locatie vlak bij het strand, de boulevards en op slechts enkele fietsminuten van het winkelcentrum.

Kortom, een unieke kans die u niet aan u voorbij moet laten gaan. Een heerlijke plek om te wonen! Enthousiast geworden? Bel snel voor een bezichtigingsafspraak. Het is een voorecht om u rond te leiden. Voor meer informatie verwijzen wij u graag naar onze website. Hier vindt u een uitgebreide presentatie van deze instapklare woning. Voor het plannen van een bezichting neemt u contact op met Bert Bimmel Makelaardij (0118-414014) Wij geven u graag een rondleiding in deze woning.

Kenmerken

Vraagprijs:	€ 995.000 k.k.
Aanvaarding:	In overleg

Bouw

Object type:	Villa, vrijstaande woning
Soort bouw:	Bestaande bouw
Bouwjaar:	1912
Soort dak:	Samengesteld dak bedekt met pannen

Oppervlakte en inhoud

Woonoppervlakte:	299 m²
Perceeloppervlakte:	1062 m²
Inhoud:	1111 m³
Externe bergruimte:	27 m²

Indeling

Aantal kamers:	9 kamers (5 slaapkamers)
Aantal badkamers:	2 badkamers
Badkamervoorzieningen:	Dubbele wastafel, wastafelmeubel, inloopdouche, vloerverwarming ligbad, toilet, wastafel
Aantal woonlagen:	2 woonlagen
Voorzieningen:	Alarminstallatie, tv-kabel, dakraam, natuurlijke ventilatie

Energie

Energielabel:	F
Isolatie:	Dakisolatie, dubbel glas, voorzetramen
Verwarming:	Cv-ketel
Warm water:	Cv-ketel
Cv ketel:	Intergas combiketel gas gestookt uit 2016 (eigendom)

Buitenruimte

Ligging:	Aan park, aan rustige weg, in woonwijk, beschutte ligging
Tuin:	Achtertuin, voortuin, zijtuin, zonneterras

Achtertuint:	483 m ² (23 meter diep en 21 meter breed)
Ligging tuin:	Gelegen op het westen en en bereikbaar via achterom

Bergruimte

Soort parkeergelegenheid:	Openbaar parkeren
---------------------------	-------------------

Garage

Soort garage:	Aangebouwd hout
Capaciteit garage:	1 auto
Voorzieningen garage:	Elektra, vliering

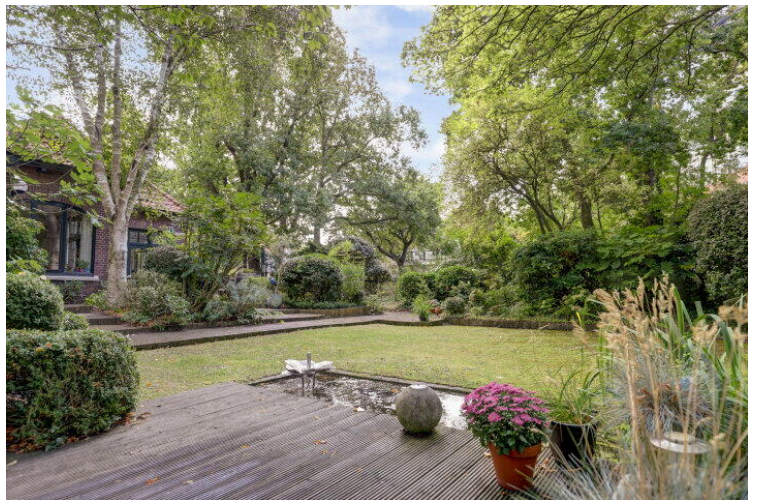
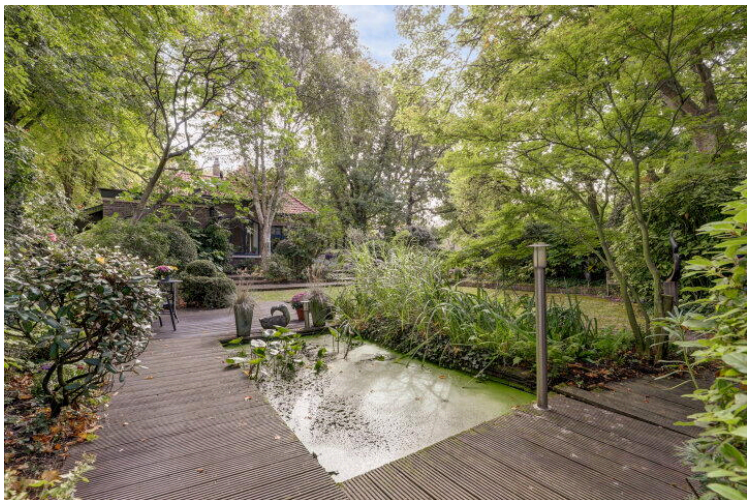
Op de kaart



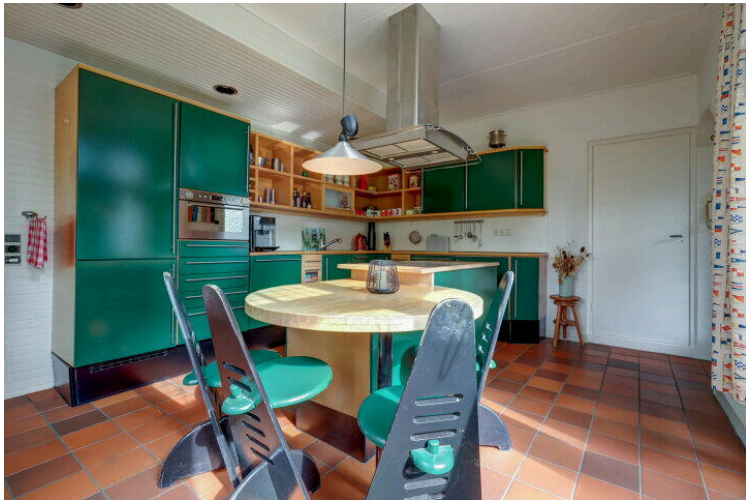
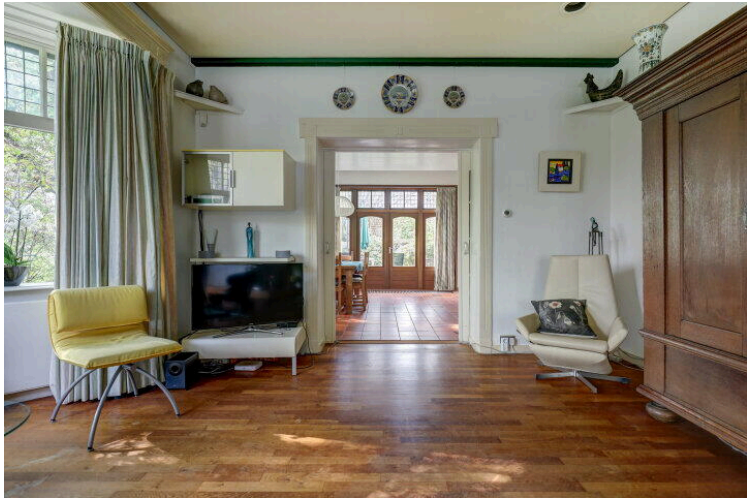
Julianalaan 7
Julianalaan 7, 4382 AT Vlissingen [Directions](#)

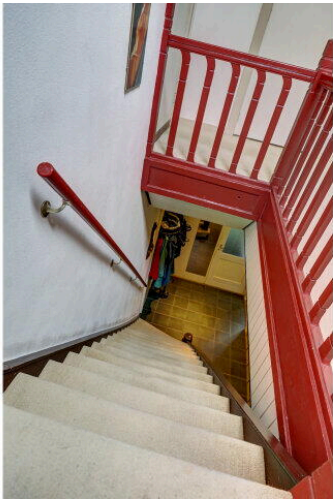
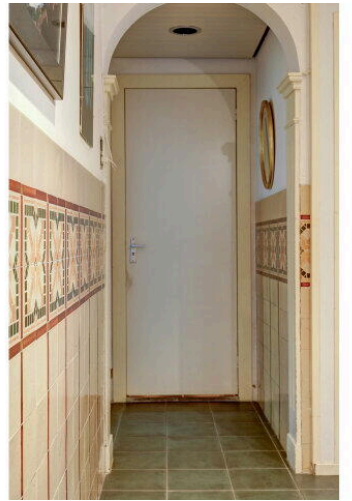
[View larger map](#)

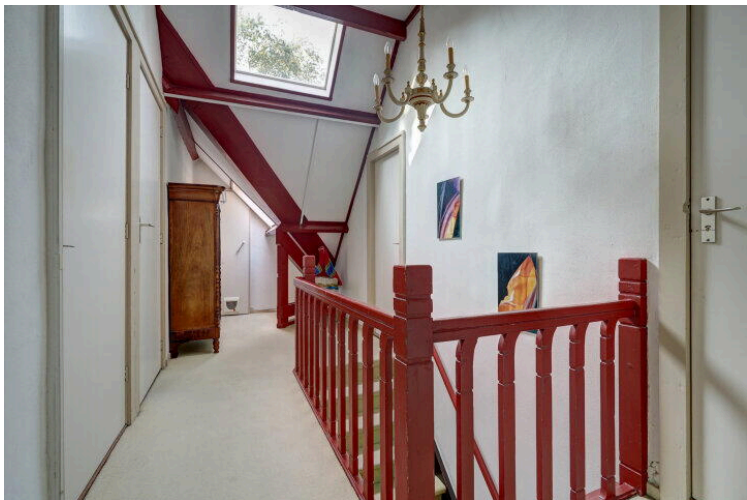
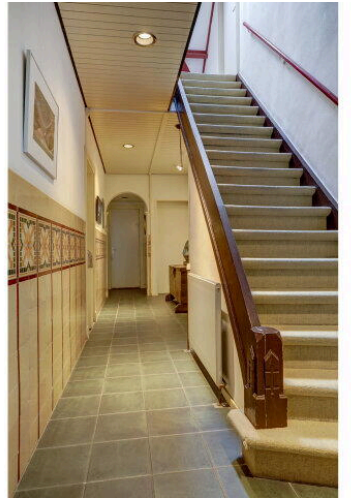
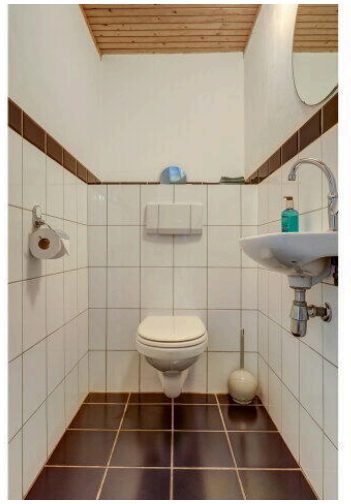
A map of the Vlissingen area in the Netherlands, showing the location of Julianalaan 7 marked with a red pin. The map includes various towns and villages such as Breezand, Vrouwenpolder, Kamperland, Geersdijk, Kortgene, Wolphaartsdijk, Oostkapelle, Domburg, Aagtekerke, Serooskerke, Veere, Grijpskerke, Sint-Laurens, Westkapelle, Meliskerke, Zoutelande, Middelburg, Arnhem, Nieuwduin, Lewedorp, 's-Heer Arendske, Heinkenszand, Nieuwduin, 's-Heerenhoek, Borssele, Ovezand, Driewegen, Ellewoutsdijk, Hoofdplaat, SASPUT, Groede, Nieuwvliet, Cadzand, Retranchement, Zuidzande, Oostburg, Waterlandkerkje, Biervliet, Koninginnehaven, Hoek, Mauritsfort, Philippe, Zandstraat, Boekhout, Bentille, Sint-Laurens, Aardenburg, Sint Kruis, Eede, Moerkerke, and Lapscheure. The map also shows the border between the Netherlands and Belgium, with labels for 'NEDERLAND' and 'BELGIË'. The map is sourced from Google, with a copyright notice for 2025.

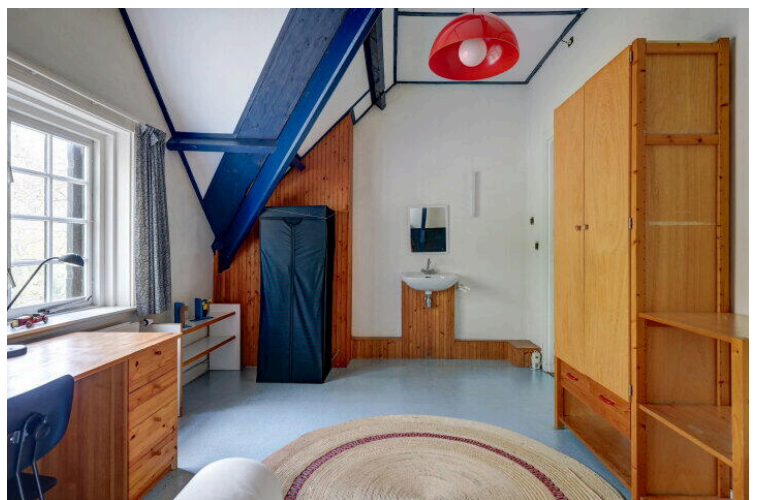
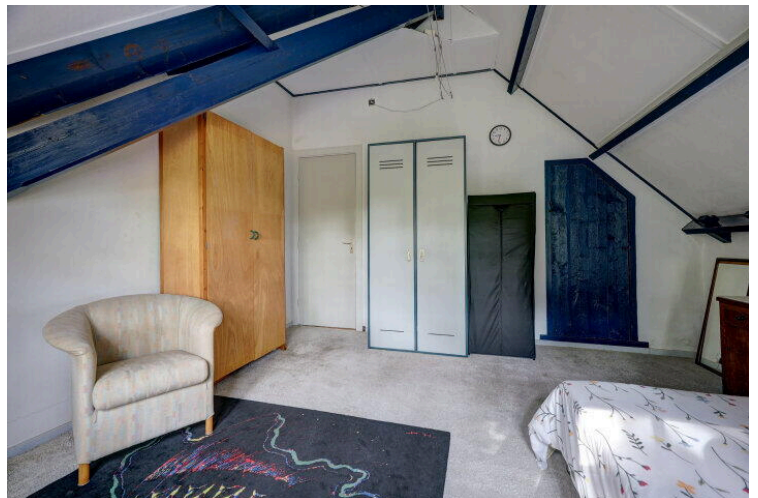


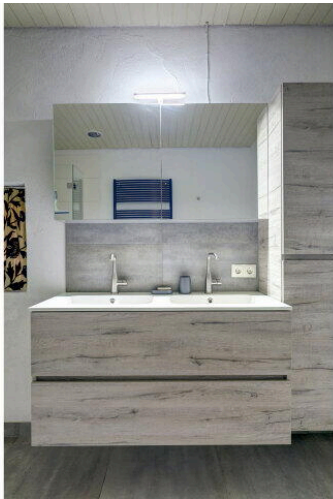
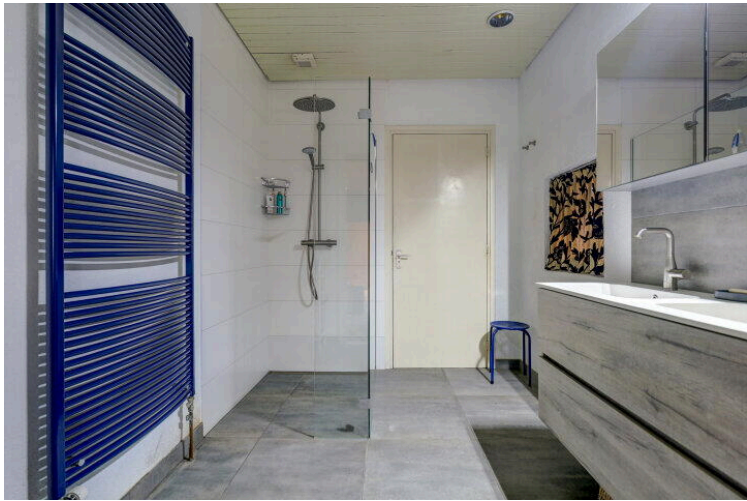




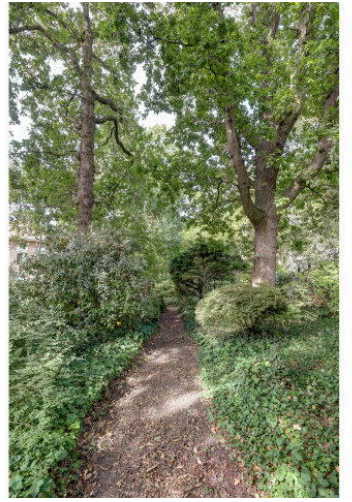










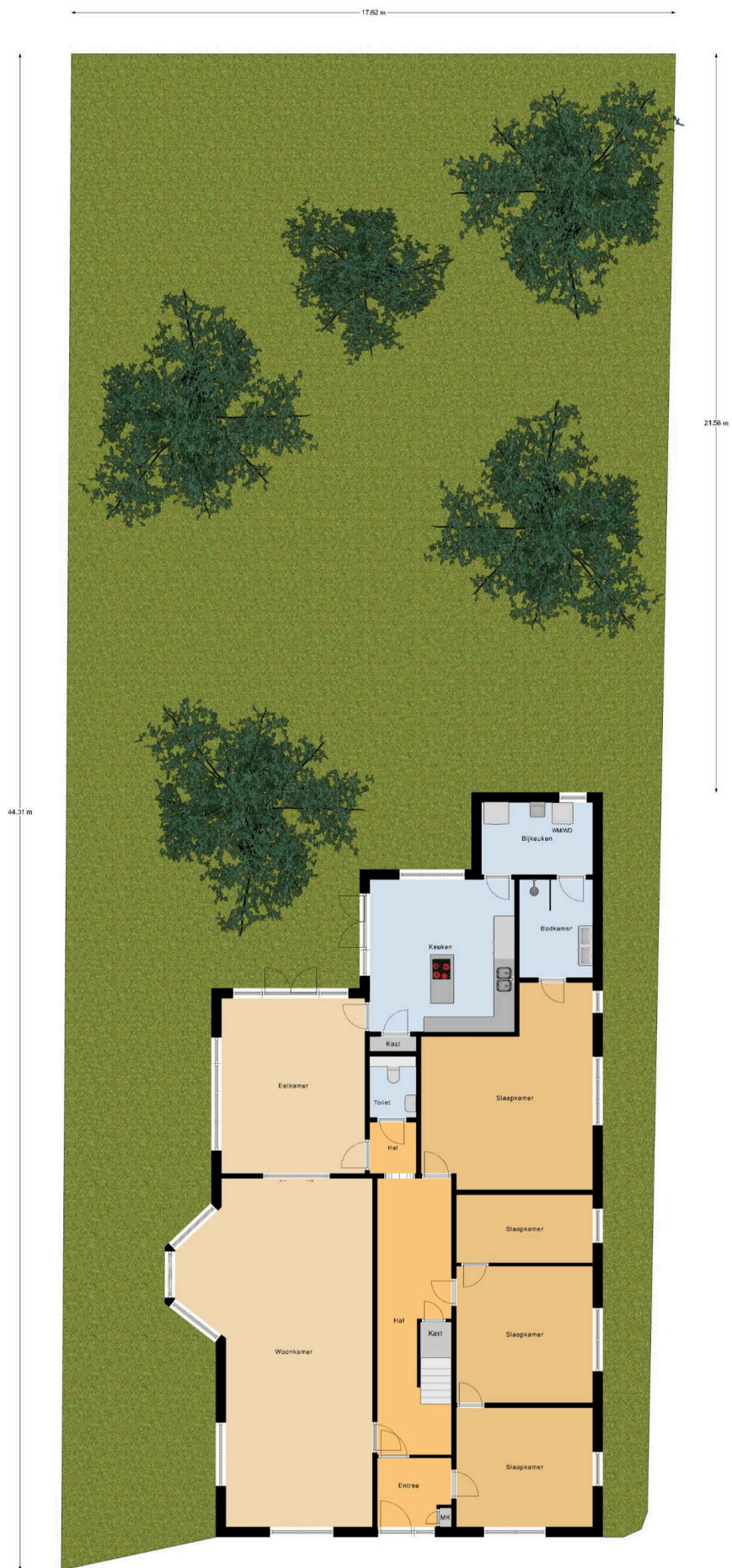




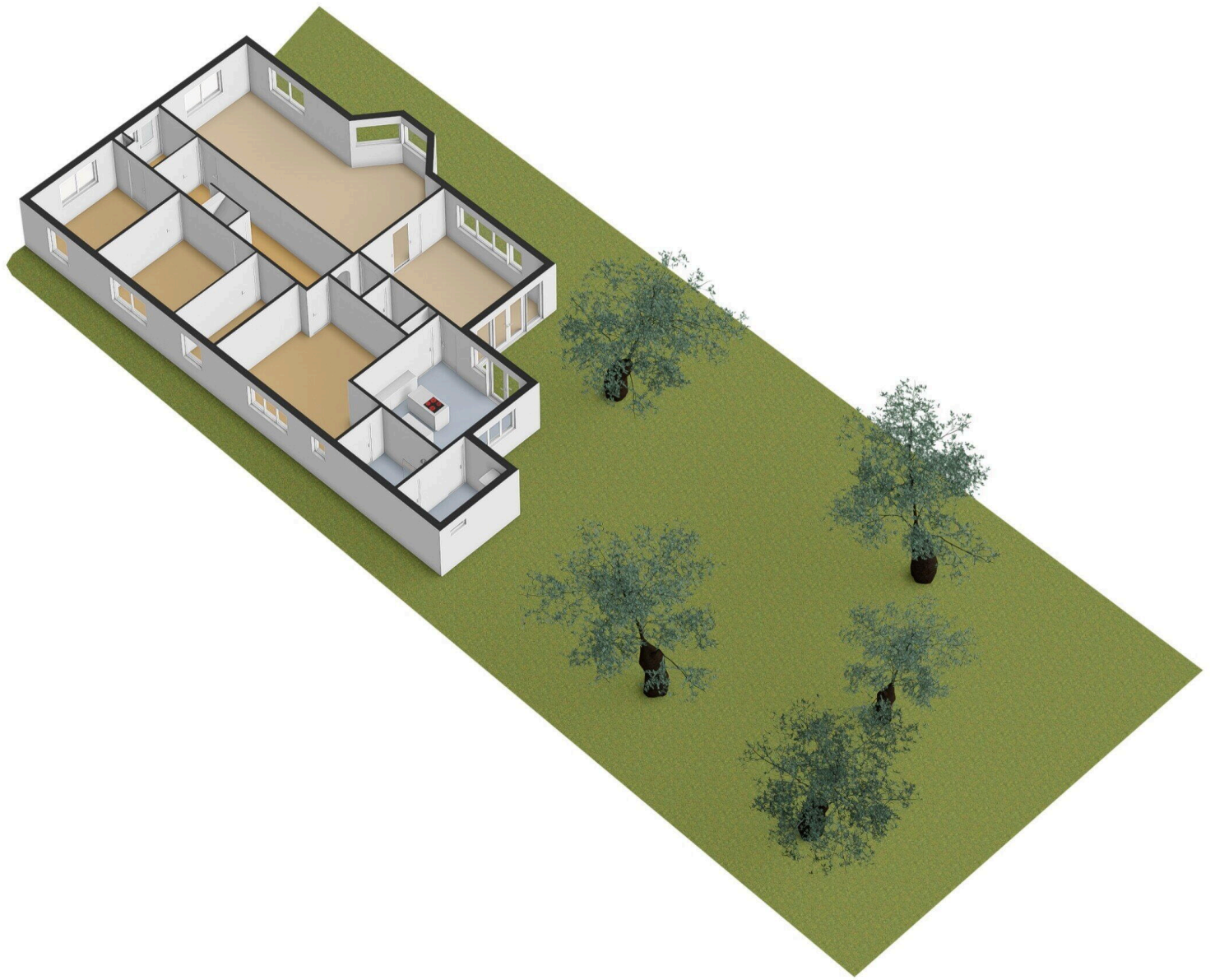


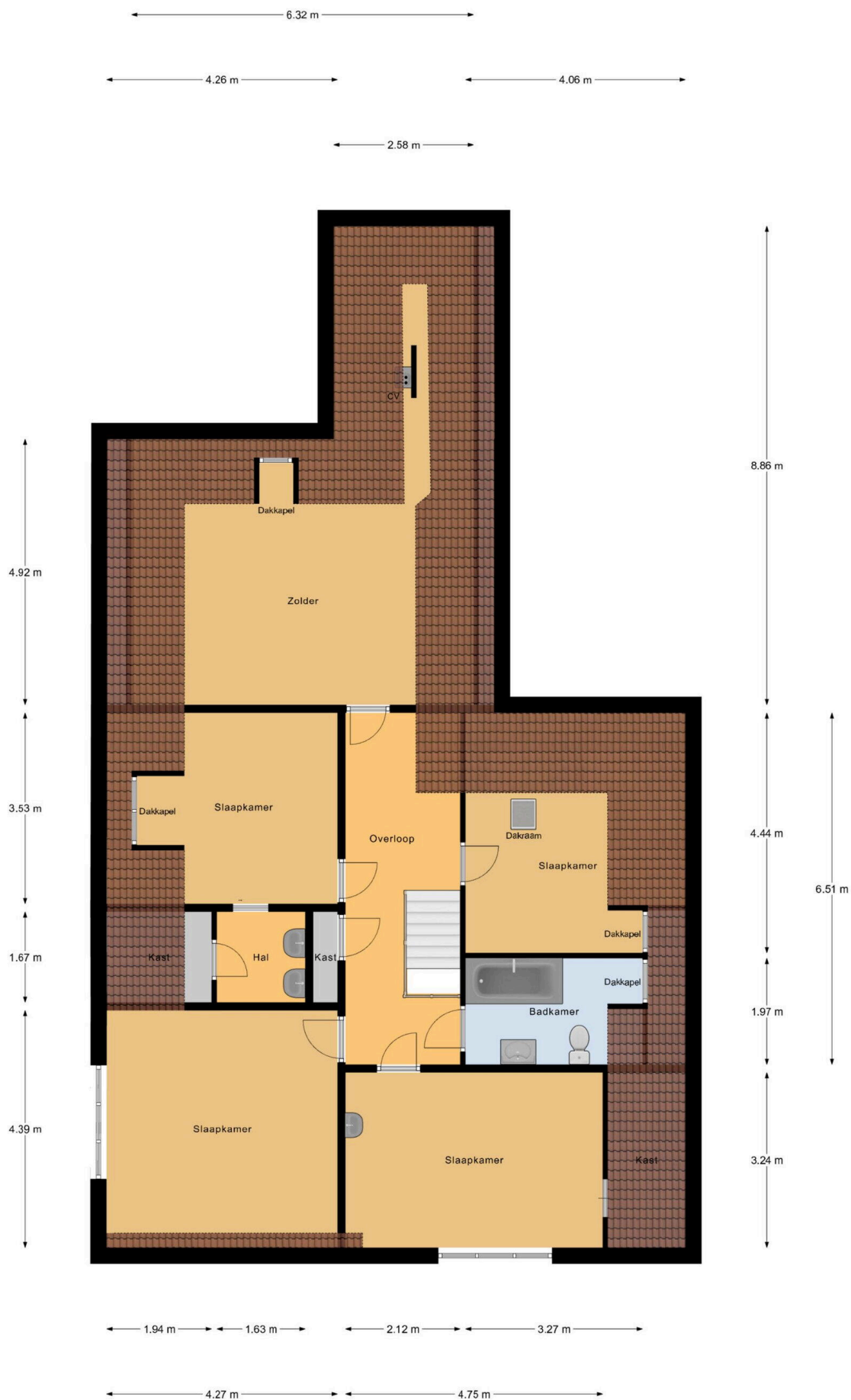
Begane Grond



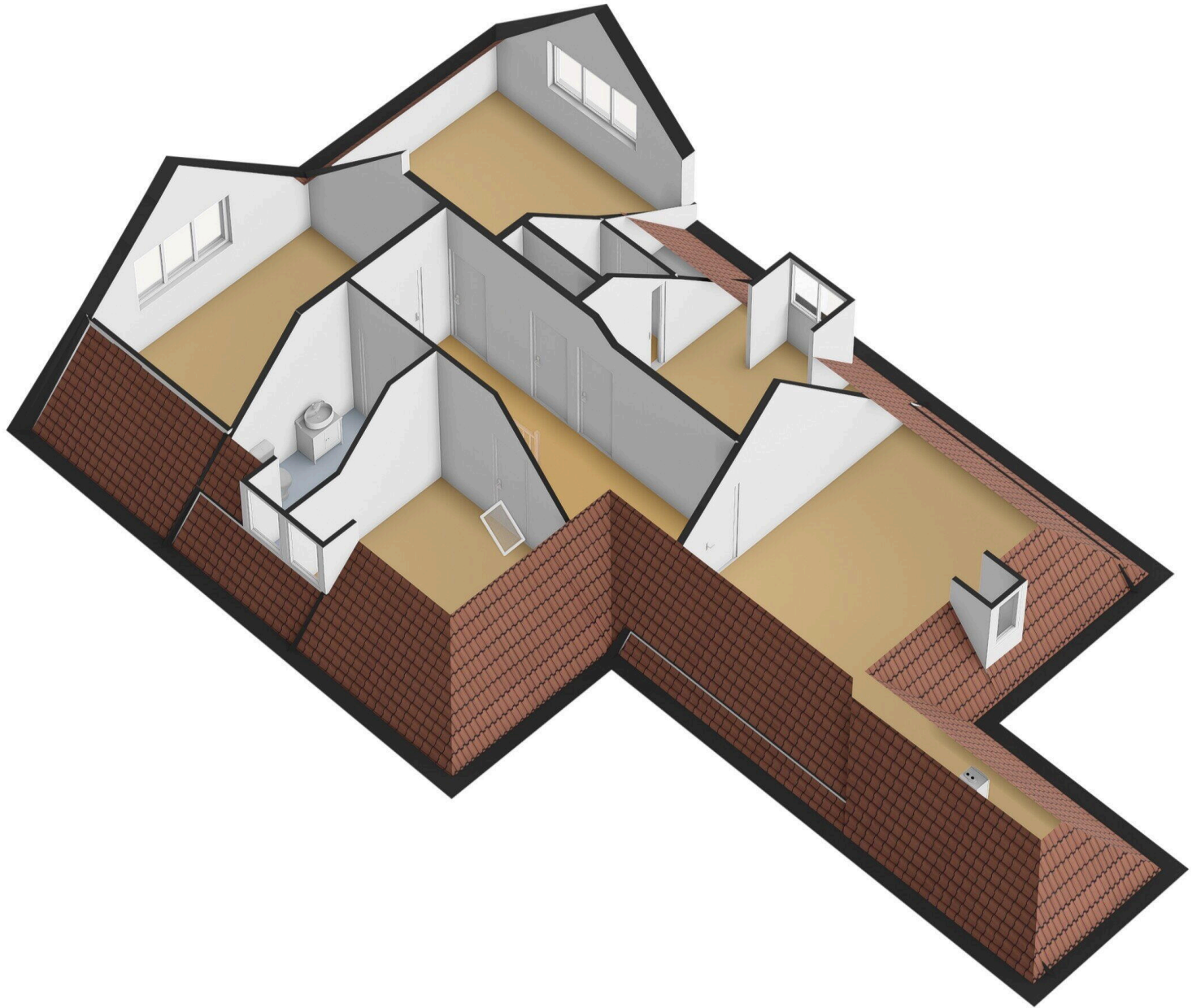


Begane Grond Tuin





1e Verdieping



Julianalaan 7

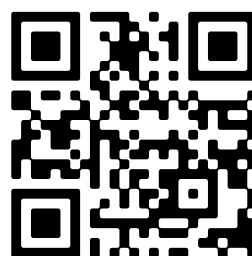
www.julianalaan-7.nl



Bert Bimmel Makelaardij

Badhuisstraat 16
4381 LS, Vlissingen

www.bertbimmel.nl
0118 - 414 014



📱 Scan Mij!