

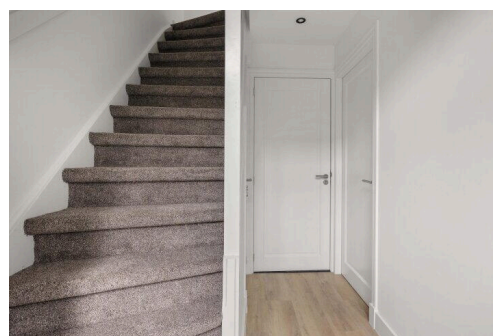
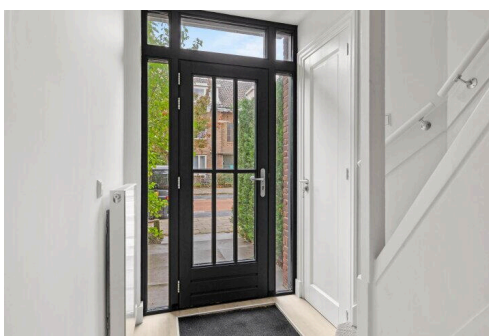
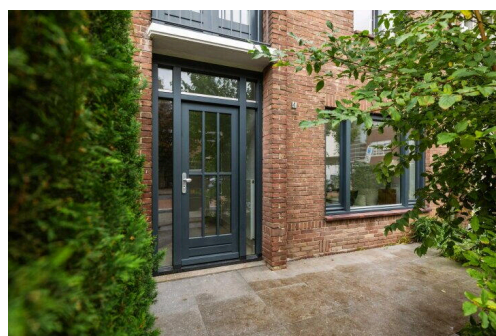
Amstelveen

Ferdinand Bolweg 4 | Vraagprijs € 750.000 k.k.



BESCHIKBAAR

WWW.FERDINANDBOLWEG4.NL



Type object:	Tussenwoning
Bouwjaar:	1955
Woonoppervlakte:	96 m ²
Perceeloppervlakte:	133 m ²
Inhoud:	345 m ³
Aantal kamers:	4 kamers (3 slaapkamers)
Website:	www.ferdinandbolweg4.nl



Voorma & Millenaar

MAKELAARS - TAXATEURS O.G.



www.voormamillenaar.nl | 020 - 641 8694

Omschrijving

Ferdinand Bolweg 4, 1181 XE Amstelveen

Bent u op zoek naar een instapklaar familiehuis met een heerlijke tuin op het zuidoosten, gelegen in een rustige straat maar toch op steenworp afstand van het luxe Stadshart Amstelveen? Dan is deze geheel vernieuwde woning van circa 96 m² precies wat u zoekt!

De woning is recent volledig verbouwd en tot in de puntjes afgewerkt met een fraaie vloer, strak stucwerk en stijlvolle inbouwspots. Ook de entree maakt direct een verzorgde indruk. De moderne badkamer is strak vormgegeven en uitgerust met een ligbad, inloopdouche, dubbele wastafel en handdoekradiator.

Indeling

Via de voortuin bereikt u de entree. De hal met meterkast en modern toilet biedt toegang tot de lichte woonkamer met open keuken. De keukenruimte is nog vrij in te delen, zodat u deze volledig naar eigen smaak kunt ontwerpen. Vanuit de keuken heeft u direct toegang tot de zonnige achtertuin.

De diepe tuin van circa 12 meter ligt ideaal op het zuidoosten en biedt volop rust en privacy, een heerlijke plek om van de zon te genieten tot in de late uurtjes. Achterin de tuin bevindt zich een stenen berging en een praktische achterom.

Eerste verdieping

De eerste verdieping beschikt over twee royale slaapkamers en een moderne stijlvolle badkamer. De hoofdslaapkamer is aan de voorzijde gelegen met op de hal openslaande deuren naar een charmant Frans balkon. De badkamer is uitgerust met een ligbad, inloopdouche, toilet en dubbele wastafel.

Tweede verdieping

De zolderverdieping heeft een ruime slaapkamer onder de kap met karakteristieke balken en aan beide kanten een dakkapel over de gehele breedte. Deze verdieping biedt bovendien de mogelijkheid om, indien gewenst, twee slaapkamers te creëren.

Locatie

De ligging van deze woning is werkelijk ideaal: rustig en groen wonen, maar toch op loopafstand van het bruisende Stadshart van Amstelveen. Hier vindt u een uitgebreid aanbod aan winkels, boetieks en warenhuizen, evenals tal van gezellige cafés en restaurants. Daarnaast bevinden zich hier ook de Schouwburg Amstelveen, de bibliotheek, het Cobramuseum en een wekelijkse versmarkt op het Stadsplein, alles binnen handbereik.

Voor ontspanning en natuur zijn het Amsterdamse Bos en de Poel in enkele minuten bereikbaar, waar u heerlijk kunt wandelen, sporten of recreëren aan het water.

De bereikbaarheid is uitstekend. Diverse bus- en tramverbindingen brengen u snel naar Amsterdam-Zuid, het centrum of Schiphol. Ook met de auto bent u binnen enkele minuten op de A9, met aansluitingen richting de A2 en A10. Hierdoor zijn steden als Amsterdam, Utrecht en Haarlem moeiteloos bereikbaar.

Kortom: een perfecte locatie die rust, comfort en stedelijke voorzieningen combineert – ideaal voor wie wil genieten van het beste van Amstelveen én Amsterdam.

Bijzonderheden

- Volledig gemoderniseerd
- Energielabel B, 09-10-2035
- Heerlijke tuin op het zuidoosten
- Woonoppervlakte ca. 96 m²
- Warm water en verwarming middels CV-ketel
- Isolatie door middel van dubbel glas
- Aanvaarding in overleg
- Projectnotaris Bellaar cs te Amstelveen
- Op deze verkoop is een niet zelfbewoningsclausule van toepassing

Meetinstructie

Het verkochte is gemeten met gebruikmaking van de Meetinstructie, welke is gebaseerd op de normen zoals vastgelegd in NEN 2580. De Meetinstructie is bedoeld om een meer eenduidige manier van meten toe te passen voor het geven van een indicatie van de gebruiksoppervlakte. De Meetinstructie sluit verschillen in meetuitkomsten niet volledig uit door bijvoorbeeld interpretatieverschillen, afrondingen en beperkingen bij het uitvoeren van een meting.

De woning is gemeten door een betrouwbaar professioneel bedrijf en koper vrijwaart de medewerkers van Voorma & Millenaar makelaars o.g. en de verkoper voor eventuele afwijkingen in de opgegeven maten. Koper verklaart in de gelegenheid te zijn gesteld om het verkochte zelf te (laten) meten conform NEN 2580.

*** This Property is listed by an MVA Certified Expat Broker ***

Are you looking for a move-in ready family home with a lovely southeast-facing garden, located on a quiet street yet just a stone's throw from the luxurious Stadshart Amstelveen? Then this fully renovated home of approximately 96 m² is exactly what you've been searching for!

The property has recently been completely renovated and finished to perfection with beautiful flooring, sleek plasterwork and stylish recessed spotlights. The entrance also makes an immediate impression of quality. The modern bathroom has a sleek design and is equipped with a bath, walk-in shower, double sink and towel radiator.

Layout

The entrance is accessed via the front garden. The hall with meter cupboard and modern toilet provides access to the bright living room with open kitchen. The kitchen area is still free to arrange, so you can design it entirely to your own taste. From the kitchen, you have direct access to the sunny back garden.

The deep garden of approximately 12 metres is ideally situated on the southeast and offers plenty of peace and privacy, a wonderful place to enjoy the sun until the late hours. At the back of the garden is a stone shed and a practical back entrance.

First floor

The first floor has two spacious bedrooms and a modern, stylish bathroom. The master bedroom is located at

the front with French doors opening onto a charming French balcony. The bathroom is equipped with a bath, walk-in shower, toilet and double sink.

Second floor

The attic floor has a spacious bedroom under the roof with characteristic beams and dormer windows across the entire width on both sides. This floor also offers the possibility of creating two bedrooms, if desired.

Location

The location of this home is truly ideal: peaceful and green living, yet within walking distance of the vibrant Stadshart Amstelveen. Here you'll find an extensive selection of shops, boutiques, and department stores, as well as many cozy cafés and restaurants. In addition, the Schouwburg Amstelveen theatre, the library, the Cobra Museum, and the weekly fresh market at Stadsplein are all close by.

For nature and recreation, the Amsterdamse Bos and De Poel are just minutes away — perfect for walking, sports, or relaxing by the water.

Accessibility is excellent. Several bus and tram lines provide quick connections to Amsterdam-Zuid, the city center, or Schiphol Airport. By car, you can reach the A9 within minutes, with connections to the A2 and A10, making cities such as Amsterdam, Utrecht, and Haarlem easily accessible.

In short: a perfect location combining peace, comfort, and urban amenities — ideal for anyone who wants to enjoy the best of both Amstelveen and Amsterdam.

Particulars

- Fully modernized
- Energy label B (valid until 09-10-2035)
- Lovely southeast-facing garden
- Living area approx. 96 m²
- Heating and hot water via central heating boiler
- Double glazing for insulation
- Transfer date in consultation
- Project notary: Bellaar cs in Amstelveen
- Non-occupancy clause applies

Measurement Instruction

The property has been measured in accordance with the Measurement Instruction based on the NEN 2580 standard. This instruction aims to provide a uniform method for indicating the usable floor area. However, differences in measurement outcomes cannot be completely ruled out due to interpretation differences, rounding, or measurement limitations.

The home was measured by a reliable professional company, and the buyer indemnifies the employees of Voorma & Millenaar estate agents and the seller against any deviations in the stated dimensions. The buyer declares to have been given the opportunity to measure (or have measured) the property themselves in accordance with NEN 2580.

Kenmerken

Vraagprijs:	€ 750.000 k.k.
Aanvaarding:	In overleg

Bouw

Object type:	Eengezinswoning, tussenwoning
Soort bouw:	Bestaande bouw
Bouwjaar:	1955
Soort dak:	Zadeldak bedekt met pannen

Oppervlakte en inhoud

Woonoppervlakte:	96 m²
Perceeloppervlakte:	133 m²
Inhoud:	345 m³
Externe berguimte:	7 m²

Indeling

Aantal kamers:	4 kamers (3 slaapkamers)
Aantal badkamers:	1 badkamer
Badkamervoorzieningen:	Ligbad, toilet, douche, dubbele wastafel, wastafelmeubel
Aantal woonlagen:	3 woonlagen
Voorzieningen:	Tv-kabel

Energie

Energielabel:	B
Isolatie:	Dubbel glas
Verwarming:	Cv-ketel
Warm water:	Cv-ketel
Cv ketel:	Combiketel gas gestookt (eigendom)

Buitenruimte

Ligging:	Aan rustige weg, in centrum, in woonwijk
Tuin:	Achtertuin, voortuin
Achtertuin:	72 m² (12 meter diep en 6 meter breed)

Ligging tuin:

Gelegen op het zuidoosten en bereikbaar via achterom

Bergruimte

Schuur berging:	Vrijstaand steen
Soort parkeergelegenheid:	Betaald parkeren, parkeervergunningen

Garage

Soort garage:	Geen garage
---------------	-------------

Op de kaart

Ferdinand Bolweg 4

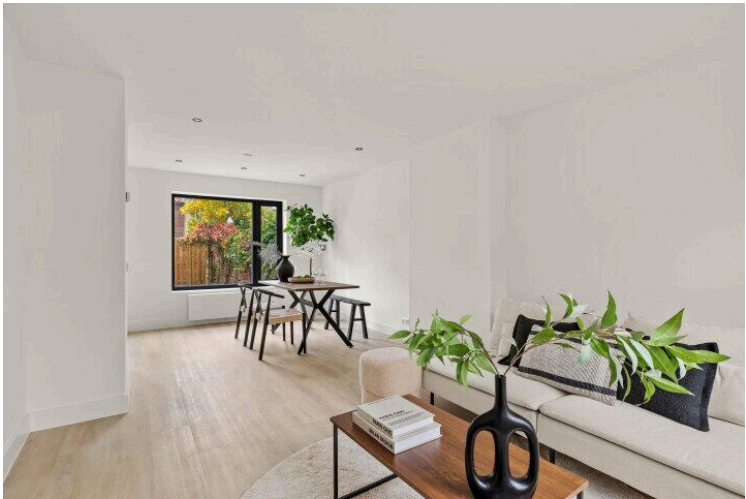
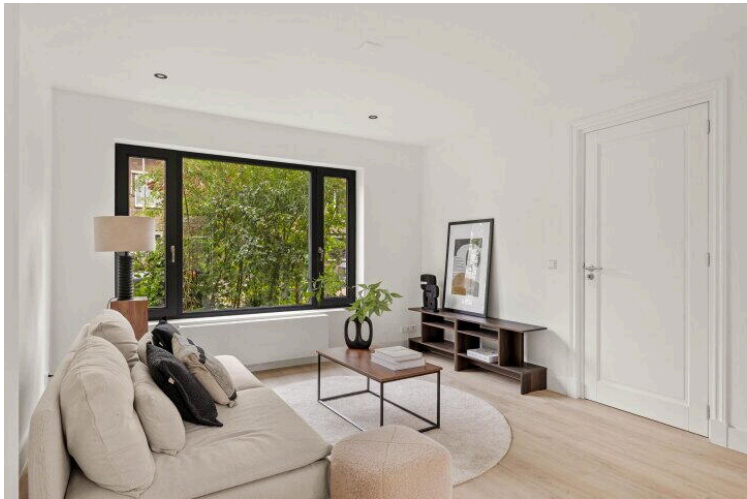
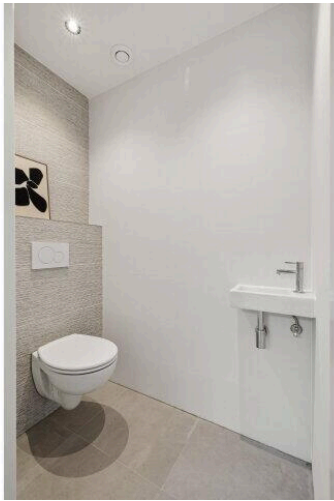
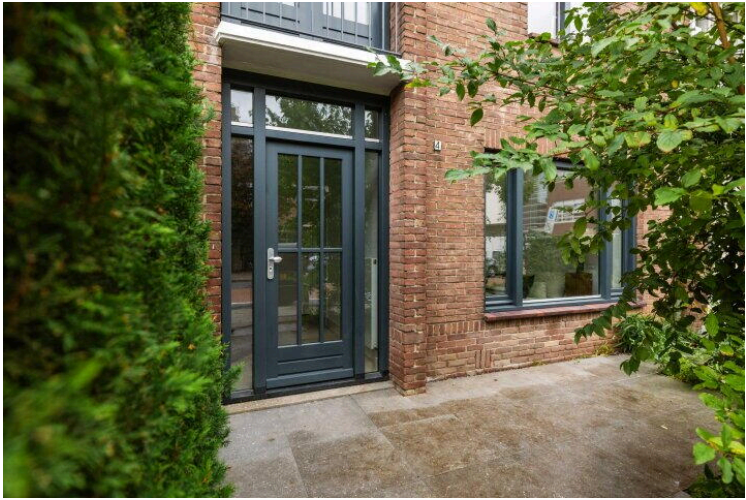
Ferdinand Bolweg 4, 1181 XE
Amstelveen

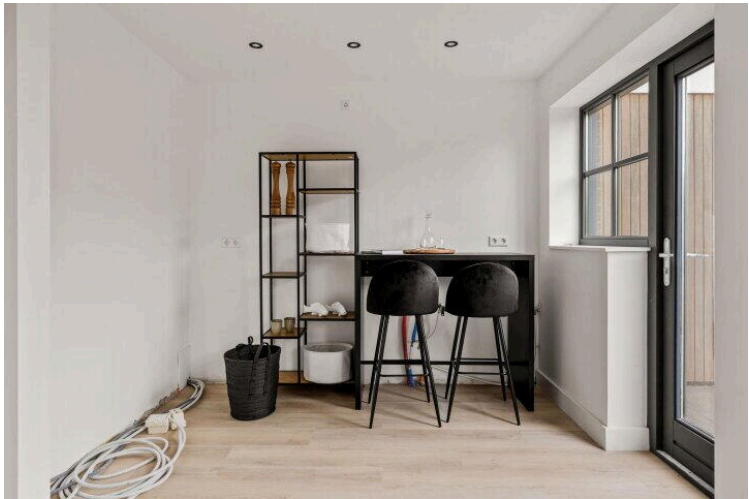
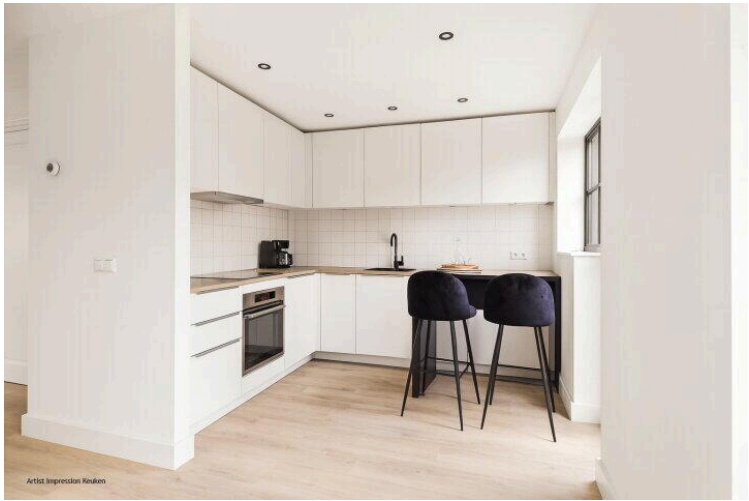
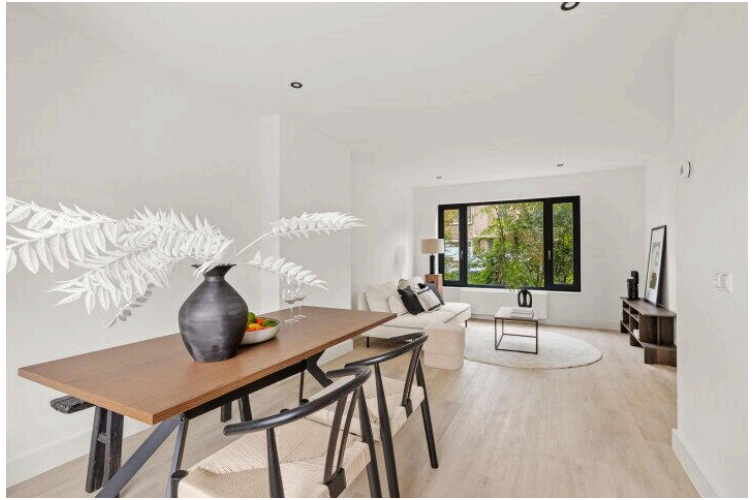
Directions

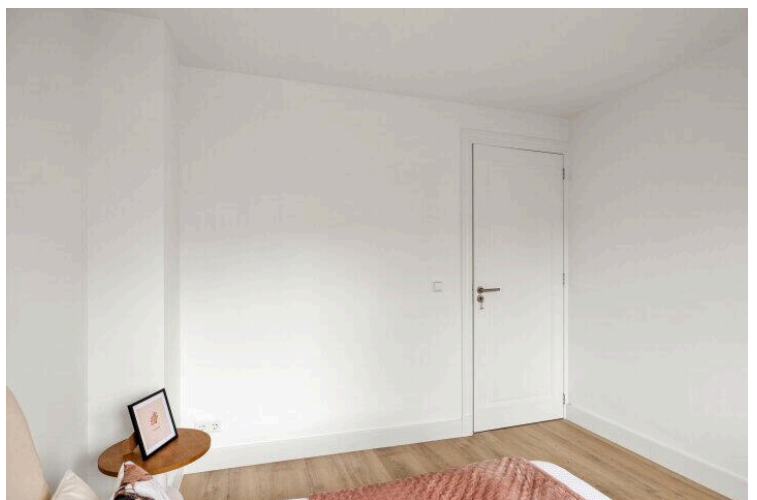
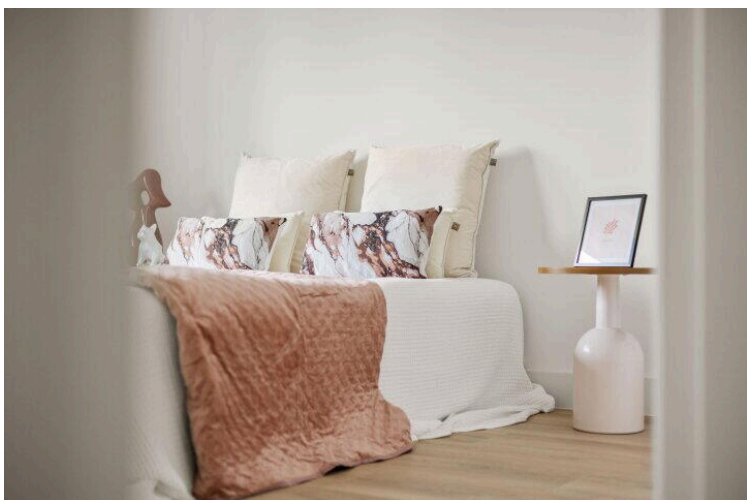
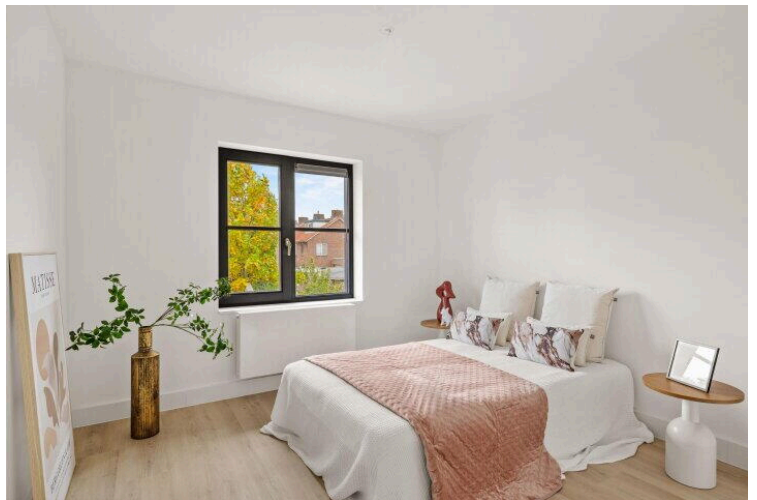
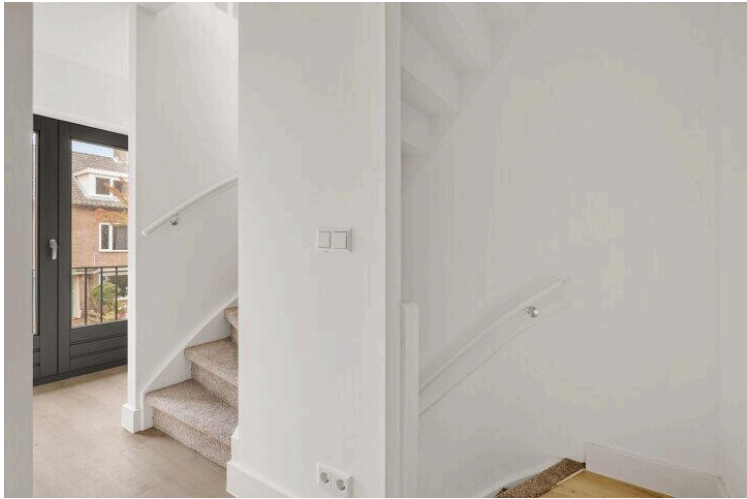
View larger map

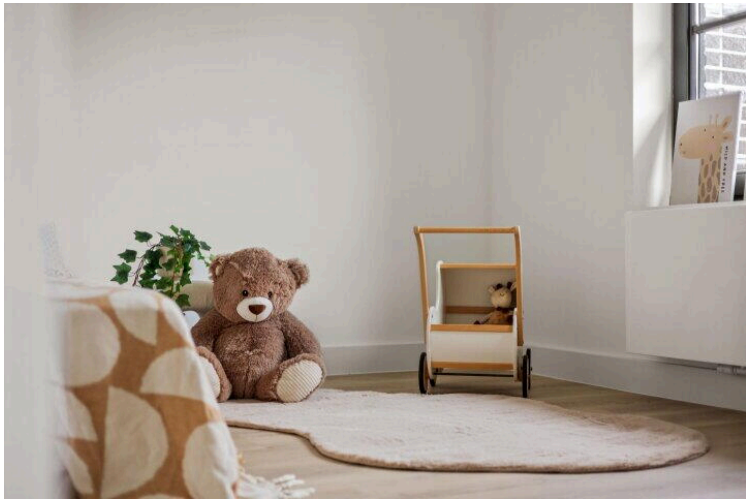
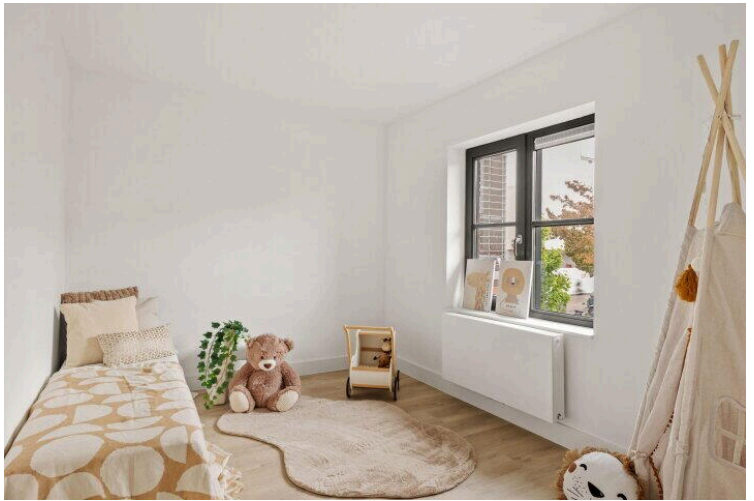
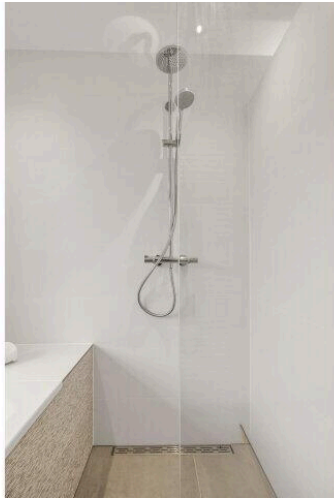
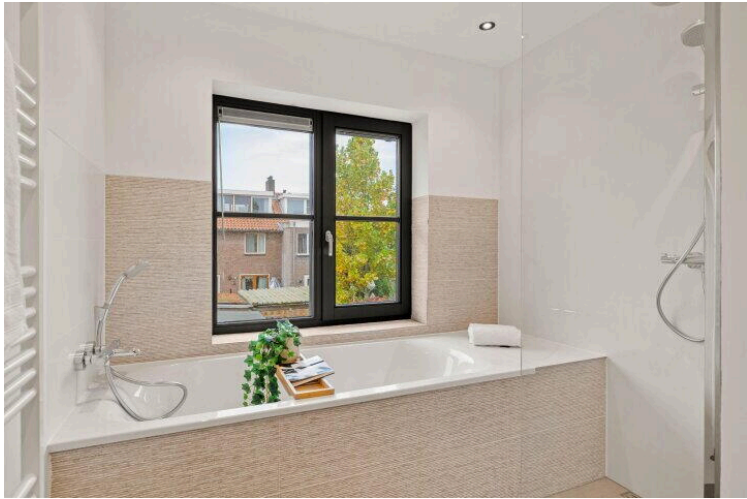
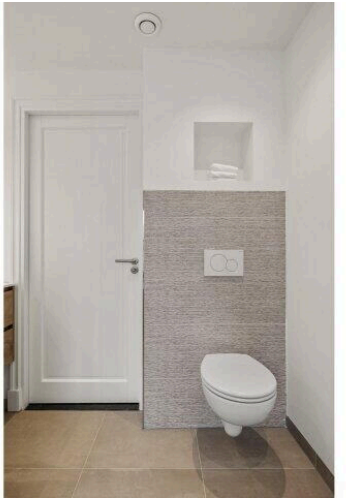
This map shows the location of Ferdinand Bolweg 4 in Amstelveen. The map includes a white information box in the top-left corner with the address and a 'Directions' link. The map itself features a grid of streets including Rembrandtweg, Ferdinand Bolweg, Govert Flincklaan, and Gerard Doulaan. A red pin marks the specific location on Ferdinand Bolweg. Various businesses are labeled with icons, such as 'Party Balloon', 'Foto Herder', 'Hans Anders Opticien Amstelveen', 'FEBO Amstelveen - Rembrandtweg Fast Food', 'Calzedonia', 'HEMA', 'Massimo Dutti', 'Tanuki Izakaya Japanese', 'Tokyo Ramen Takeichi Amstelveen Japanese', 'Bar Dixie', 'ZARA', 'Winkelcentrum Stadshart Amstelveen', 'ABN AMRO', 'Popov', 'The Golden Thread', 'Heren Kapsalon Bouwman', 'Pruksa Natural Thai Wellness', 'Dare Amsterdam', 'A.W.F. Idenburgweg', 'Gerard Doulaan', 'Handelsweg', 'Stadsplein', 'Unit B150', '70-71', '86', '63', '75', '54', '2', '7', '89', '80', '55', '56', '60', '61', '62', '63', '64', '65', '66', '67', '68', '69', '70', '71', '72', '73', '74', '75', '76', '77', '78', '79', '80', '81', '82', '83', '84', '85', '86', '87', '88', '89', '90', '91', '92', '93', '94', '95', '96', '97', '98', '99', '100', '101', '102', '103', '104', '105', '106', '107', '108', '109', '110', '111', '112', '113', '114', '115', '116', '117', '118', '119', '120', '121', '122', '123', '124', '125', '126', '127', '128', '129', '130', '131', '132', '133', '134', '135', '136', '137', '138', '139', '140', '141', '142', '143', '144', '145', '146', '147', '148', '149', '150', '151', '152', '153', '154', '155', '156', '157', '158', '159', '160', '161', '162', '163', '164', '165', '166', '167', '168', '169', '170', '171', '172', '173', '174', '175', '176', '177', '178', '179', '180', '181', '182', '183', '184', '185', '186', '187', '188', '189', '190', '191', '192', '193', '194', '195', '196', '197', '198', '199', '200'. The map also shows a river on the right side and a 'Google' logo at the bottom center.

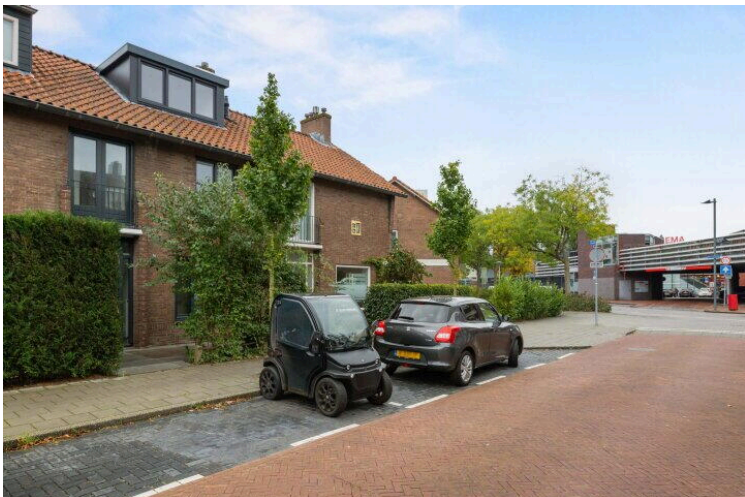
Map data ©2025 Google Report a map error



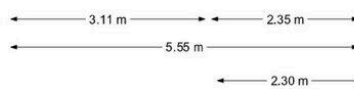




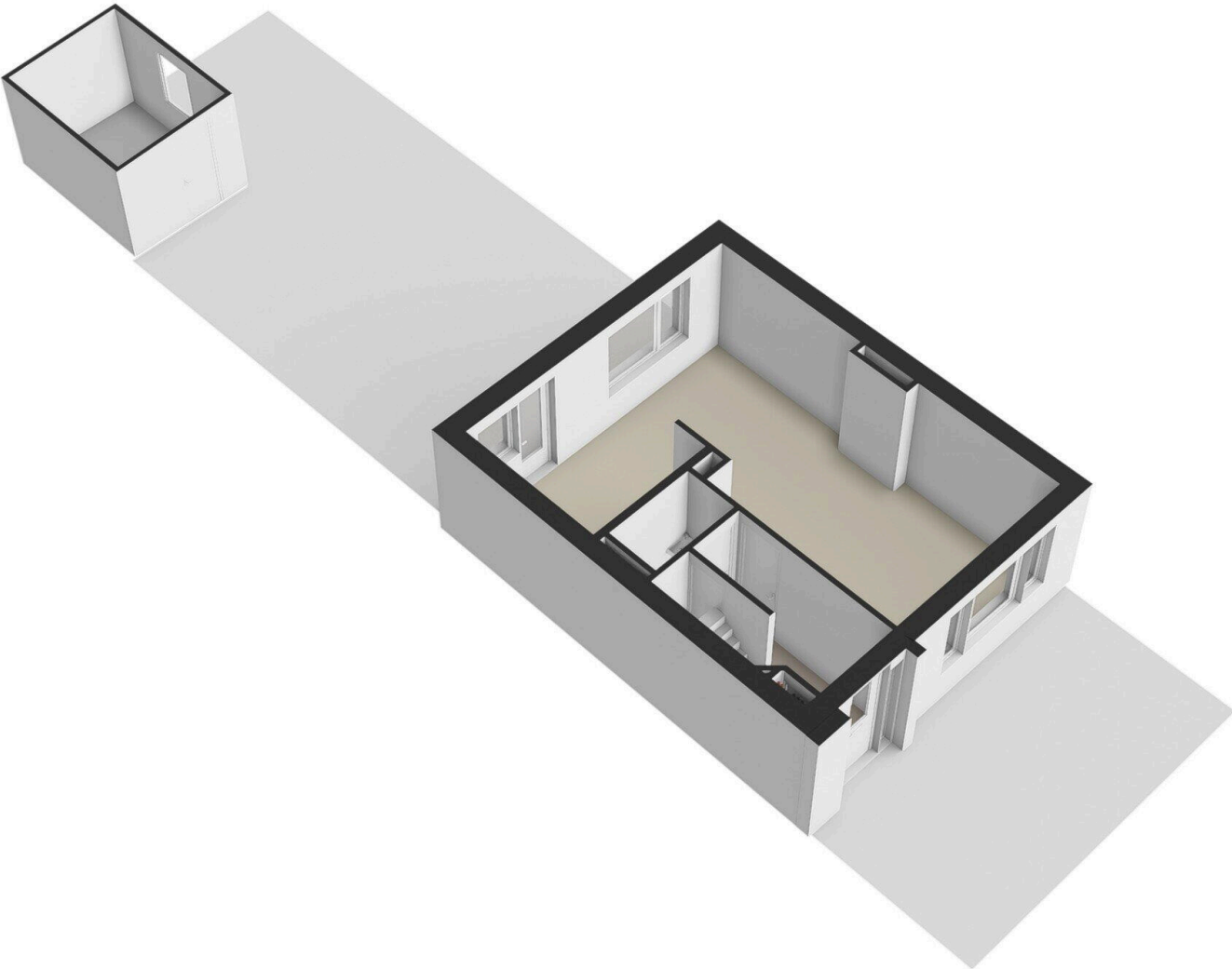


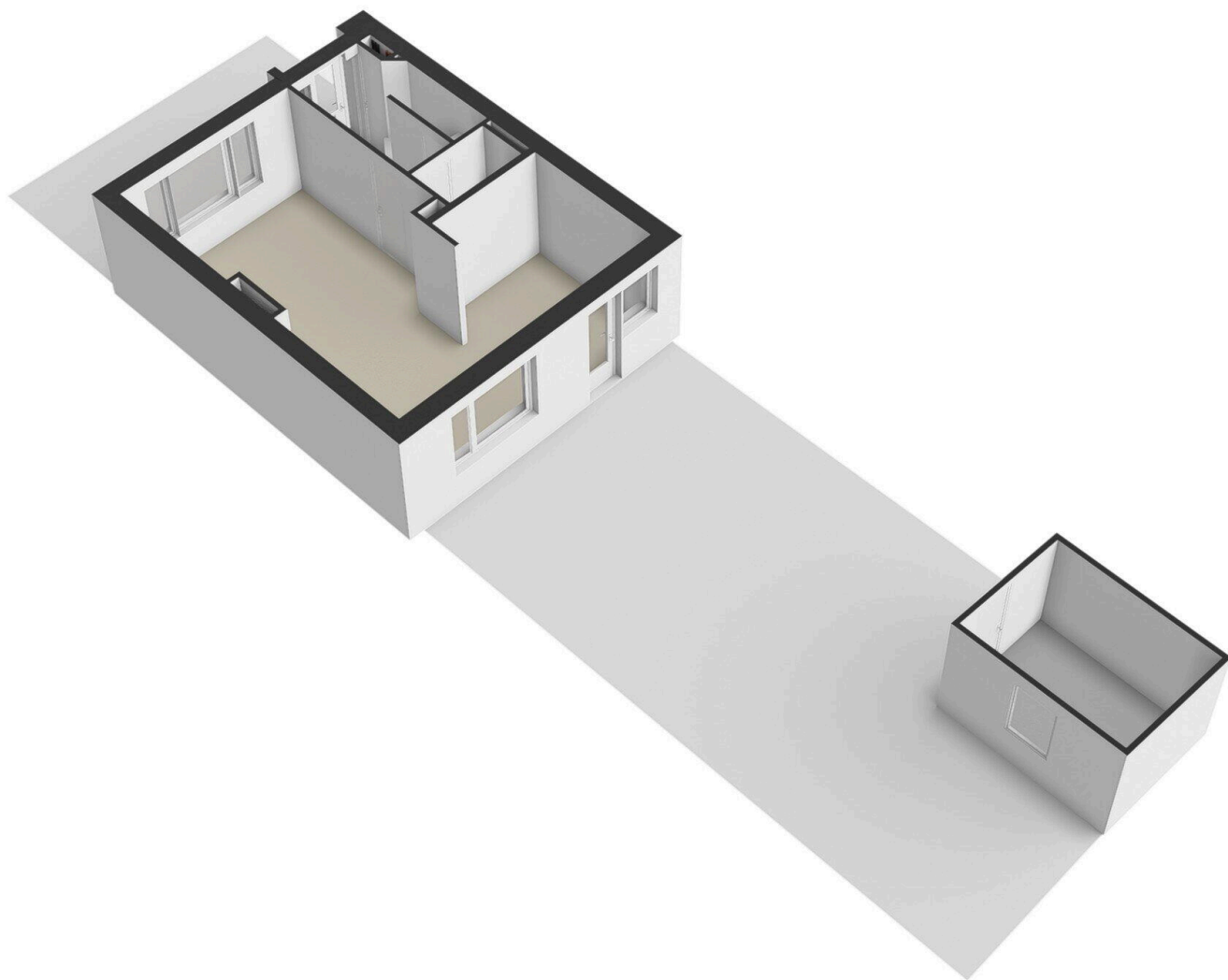


Ferdinand Bolweg 4 - Amstelveen
Begane grond

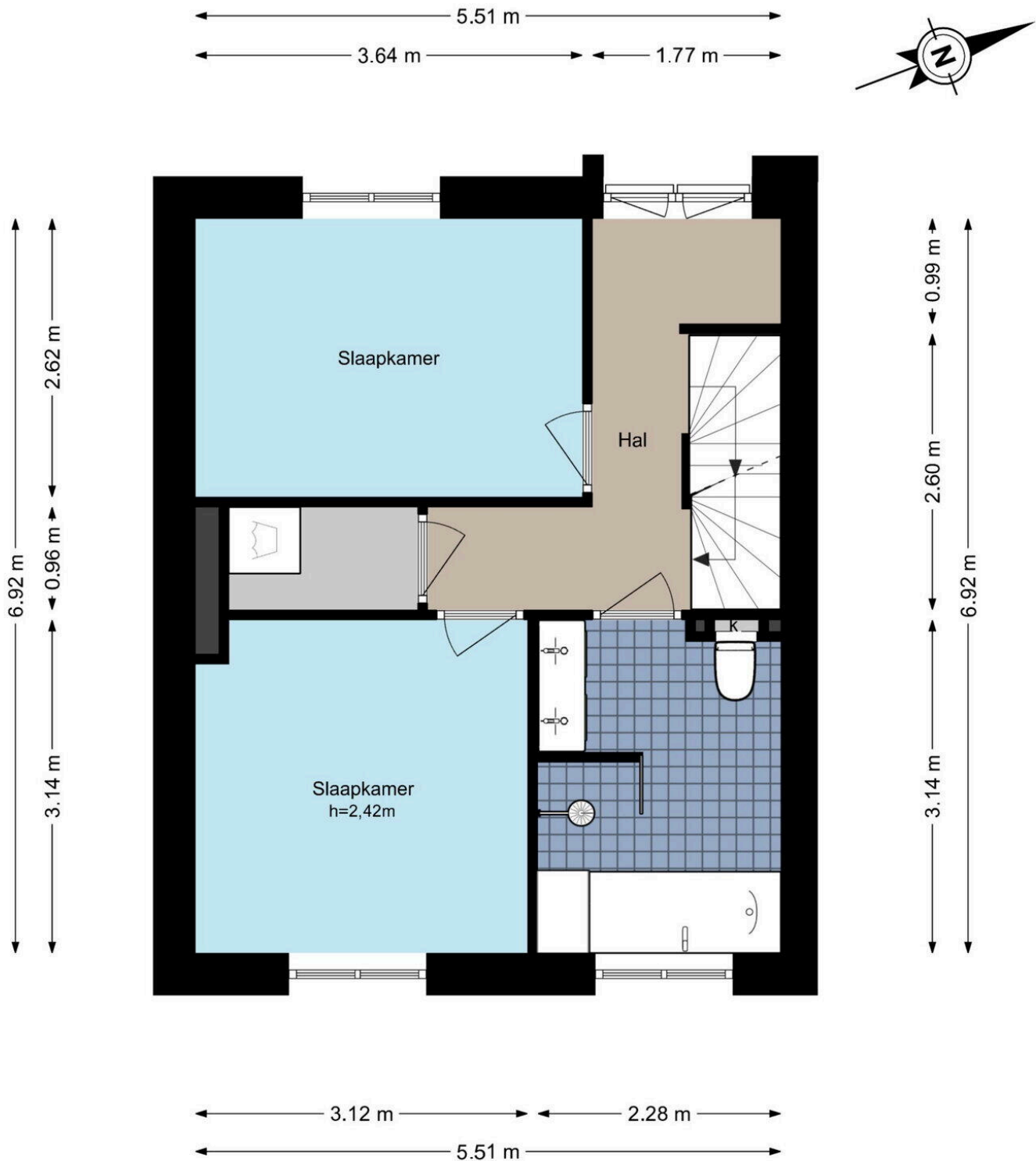


De plattegronden zijn geproduceerd voor promotionele doeleinden en ter indicatie.
Aan de plattegronden kunnen geen rechten worden ontleend.
© www.woningmedia.nl

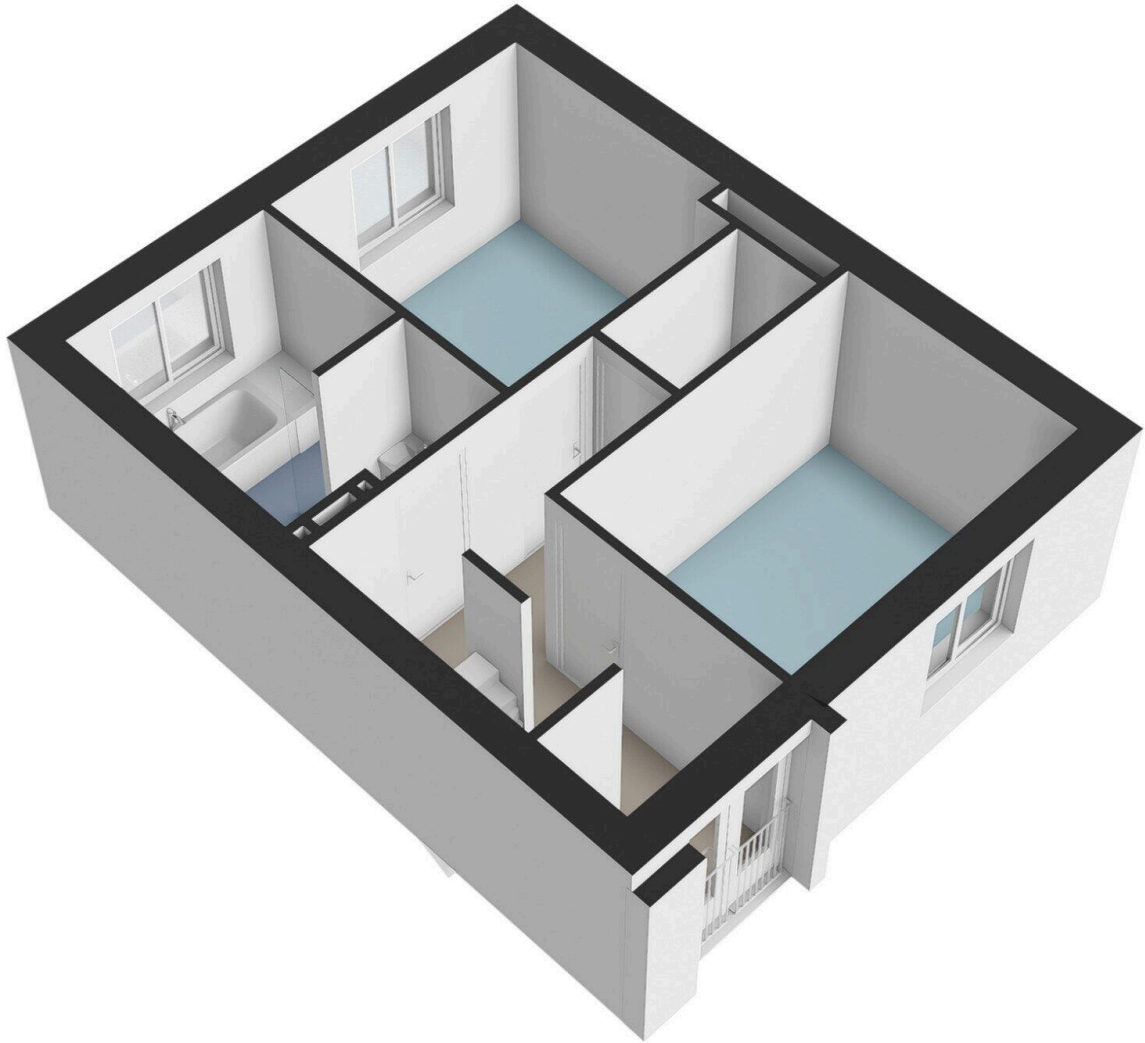


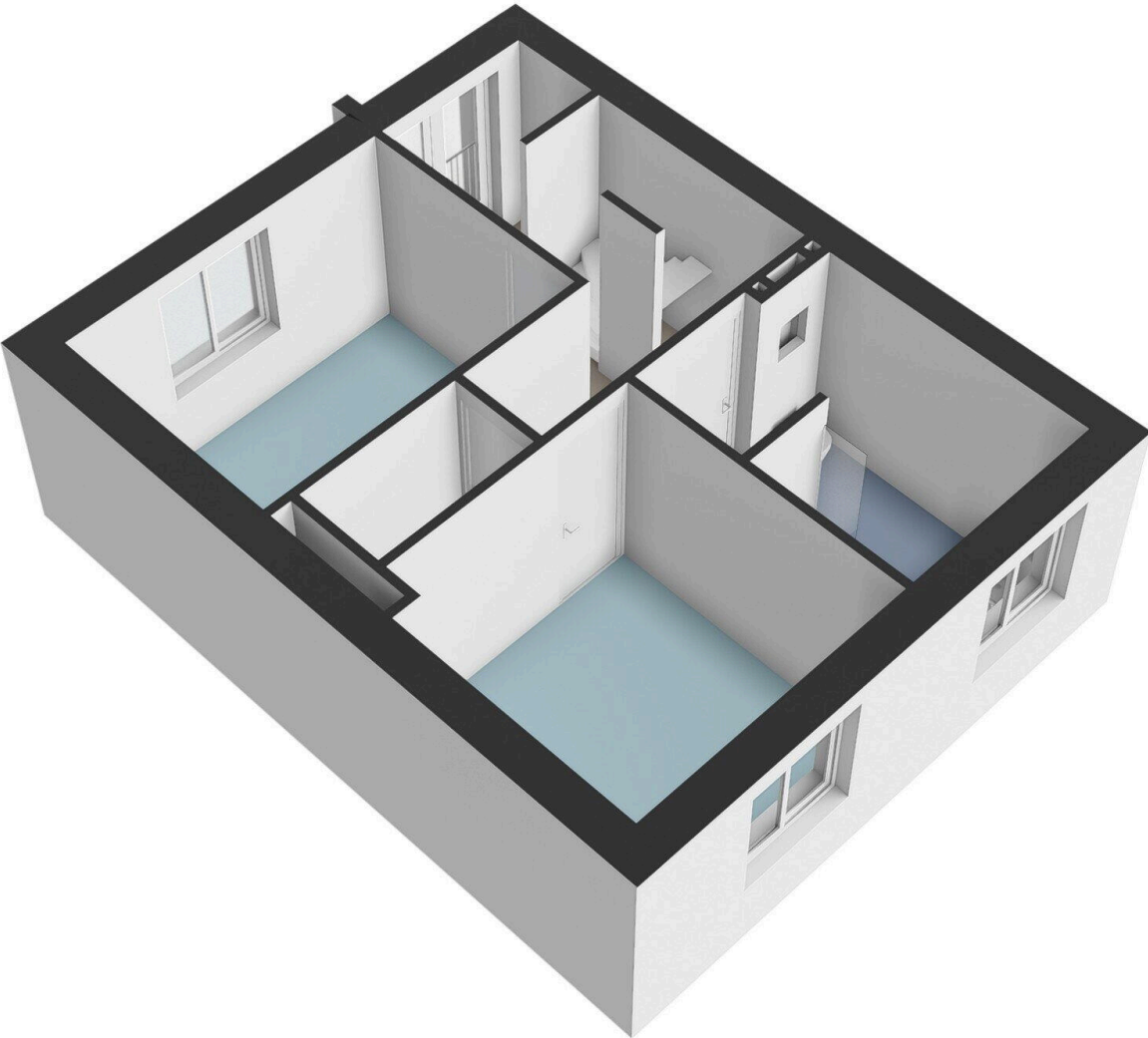


Ferdinand Bolweg 4 - Amstelveen
Eerste verdieping

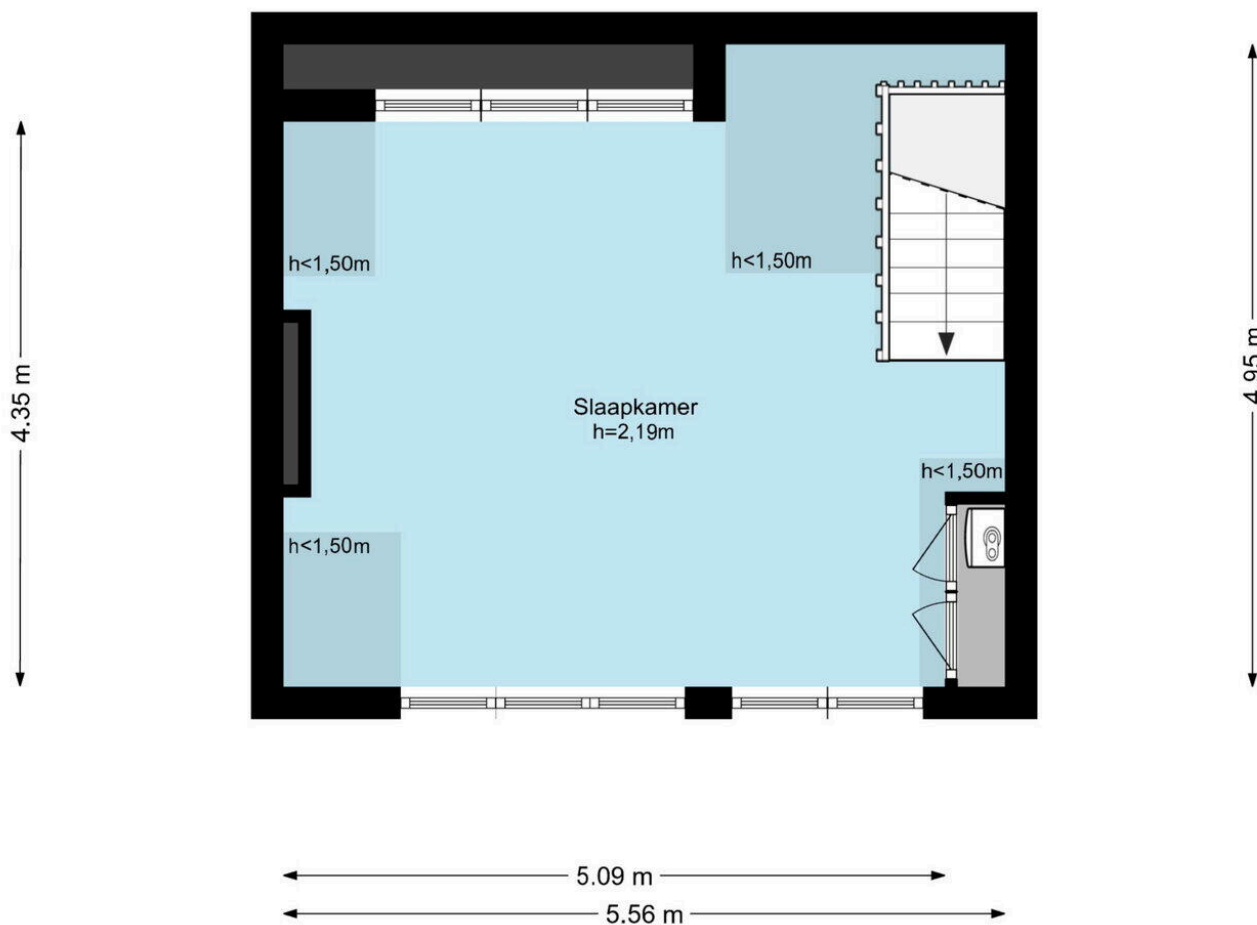
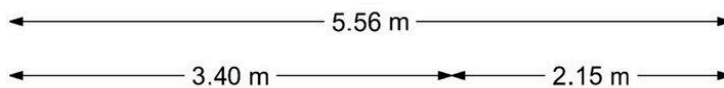


De plattegronden zijn geproduceerd voor promotionele doeleinden en ter indicatie.
Aan de plattegronden kunnen geen rechten worden ontleend
© www.woningmedia.nl

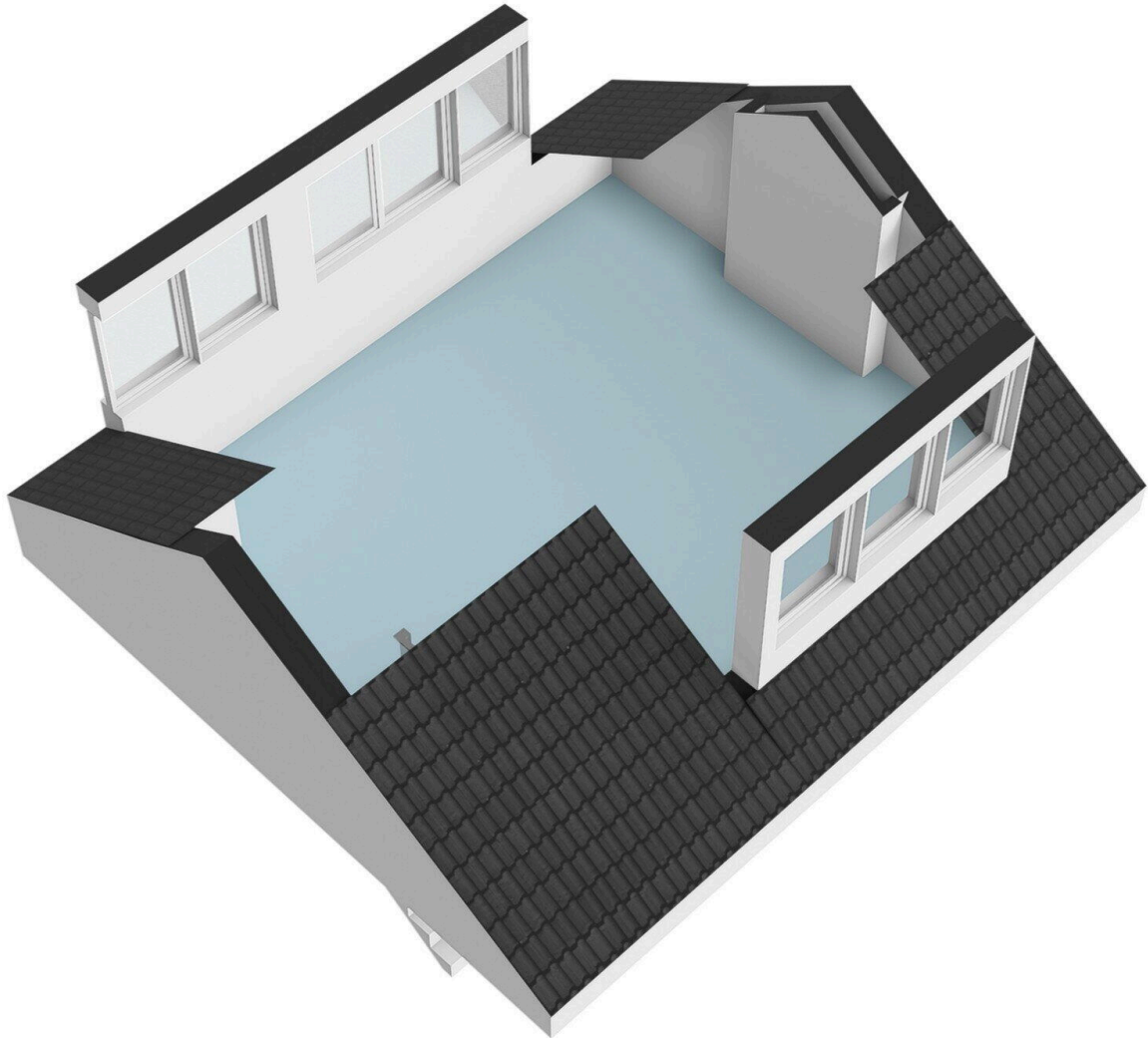


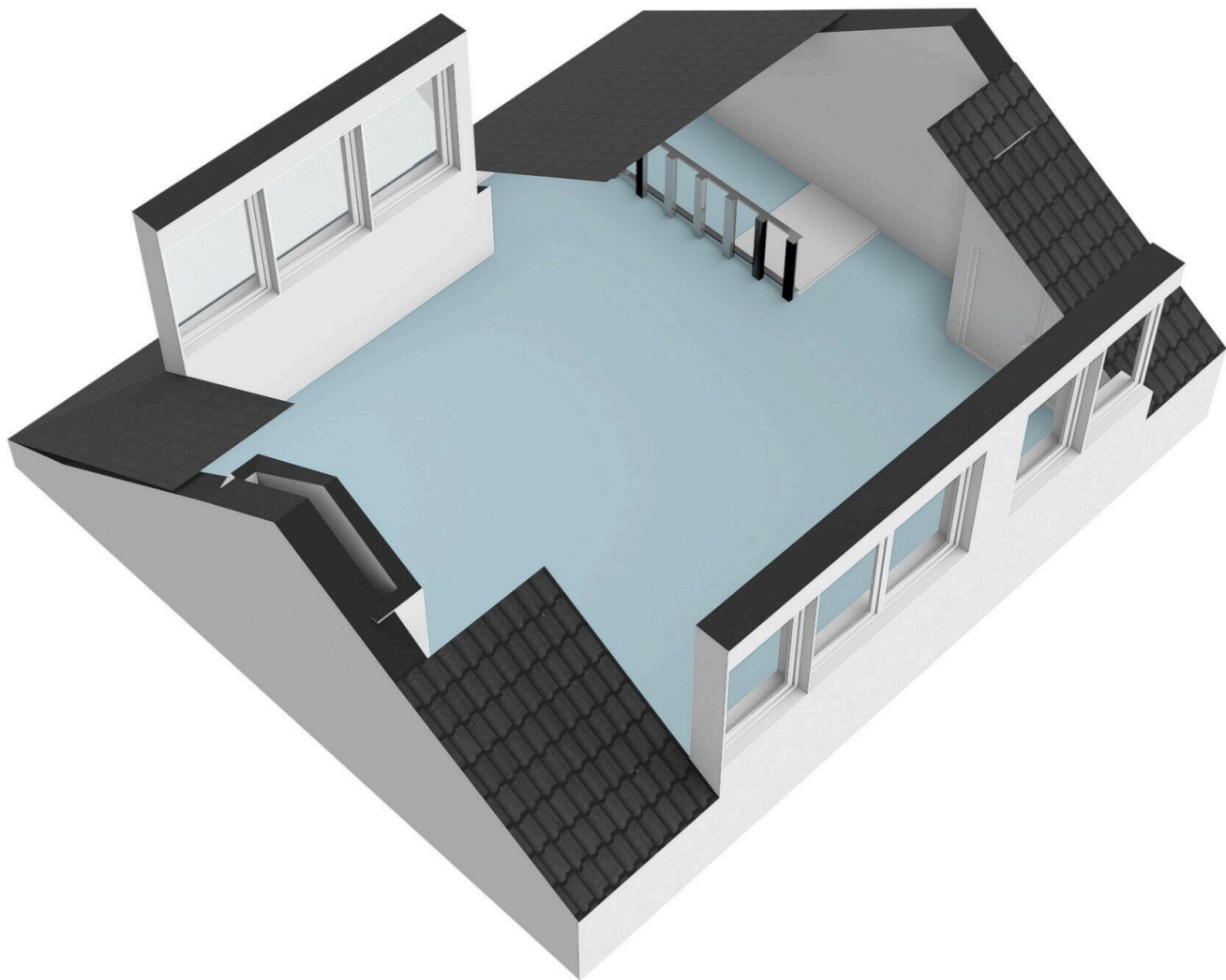


Ferdinand Bolweg 4 - Amstelveen
Tweede verdieping



De plattegronden zijn geproduceerd voor promotionele doeleinden en ter indicatie.
Aan de plattegronden kunnen geen rechten worden ontleend
© www.woningmedia.nl





Ferdinand Bolweg 4

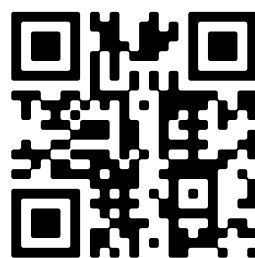
www.ferdinandbolweg4.nl



Voorma & Millenaar makelaars

Amsterdamseweg 176
1182 HL, Amstelveen

www.voormamillenaar.nl
020 - 641 8694



📱 Scan Mij!