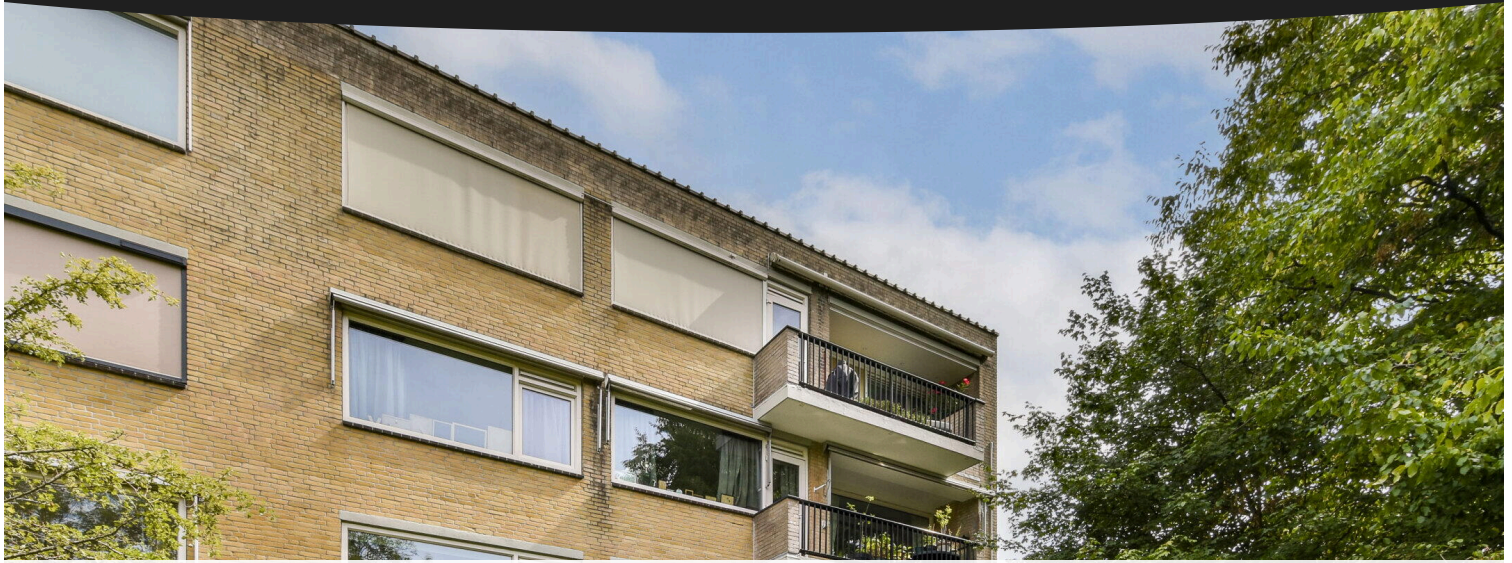


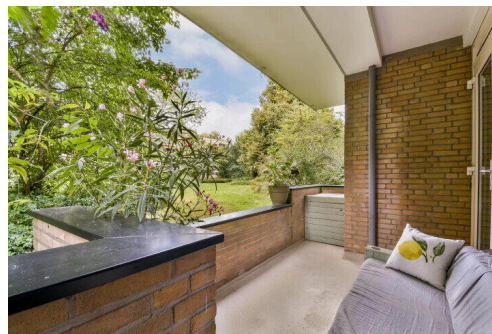
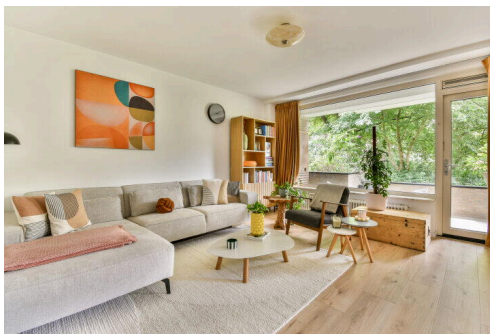
Amsterdam

Wildenborch 50 | Vraagprijs € 525.000 k.k.



BESCHIKBAAR

WWW.WILDENBORCH50.NL



Type object: Benedenwoning, appartement
Bouwjaar: 1970
Woonoppervlakte: 72 m²
Inhoud: 225 m³
Aantal kamers: 3 kamers (1 slaapkamers)
Website: www.wildenborch50.nl

**TEL
KROP**
MAKELAARS



www.telkropmakelaars.nl | 020 - 428 0801

Omschrijving

Wildenborch 50, 1082 KD Amsterdam

This Property is listed by a MVA Certified Expat Broker

Please find English version below.

Heerlijk licht en goed ingedeeld appartement van ca. 72 m² (NEN2580) gelegen op de begane grond met een terras uitkijkend op fraaie binnentuin. Gelegen in Buitenveldert aan een rustige straat op fietsafstand van de Zuidas en Amsterdamse Bos. De canon is eeuwigdurend afgekocht!

INDELING:

Via de centrale toegangsdeur komt u in de hal, die toegang biedt tot de bergingen en het trappenhuis. Hier bevindt zich ook de voordeur van de woning.

Indeling appartement:

Bij binnenkomst door de voordeur betreedt u de centrale hal van het appartement, die toegang geeft tot de diverse vertrekken. In de hal vindt u de meterkast.

Centraal in de woning ligt de sfeervolle woonkeuken. Deze is volledig uitgerust met inbouwapparatuur en biedt voldoende ruimte voor een grote eettafel en een gezellige zithoek. De aangrenzende royale en lichte woonkamer wordt gekenmerkt door grote ramen en een deur naar het terras, dat op het westen is gelegen. Hier kunt u genieten van de middag/avondzon.

De ruime slaapkamer, bereikbaar vanuit de centrale hal, heeft een grote raampartij aan de westzijde en biedt eveneens uitzicht op het groen.

Badkamer:

De moderne badkamer is voorzien van een inloopdouche, ligbad toilet en een wastafelmeubel.

Berging:

Naast het appartement bevindt zich een handige, ruime berging van 8 m². Deze biedt voldoende plek voor het stallen van fietsen en het opslaan van spullen. De berging is bovendien voorzien van elektra. Daarnaast vindt u hier aansluitingen en afvoeren voor zowel de wasmachine als de droger.

Er bestaat een mogelijkheid om deze berging te betrekken bij de woonruimte, mits toestemming VVE en gemeente.

LIGGING EN BEREIKBAARHEID:

Het complex ligt in een rustige, groene buurt en ligt om de hoek van de Zuidas, Station Zuid, de VU én het compleet vernieuwde, luxe winkelcentrum Gelderlandplein. In de nabijheid liggen het Amstelpark en het Amsterdamse Bos. Nabij zijn veel voorzieningen, waaronder diverse sportmogelijkheden en een grote diversiteit aan (internationale) scholen.

Het appartement is zeer goed bereikbaar met de auto; via de ring A-10 bent u binnen enkele minuten op de A1, A2, A4 en A9. De OV voorzieningen zijn uitstekend; met slechts enkele minuten staat u in hartje Centrum. Het NS station Amsterdam Zuid bevindt zich op loopafstand waar diverse treinen (onder andere directe verbindingen naar Schiphol, Utrecht, Den Haag, Rotterdam) vertrekken. Ook vertrekken er vanaf dit station verschillende trams, metro's en bussen en kunt u hier de Noord-Zuidlijn (metro 52) nemen.

Parkeren is voor de deur eenvoudig. Per direct is een parkeervergunning aan te vragen en er is voldoende parkeerruimte voor de deur.

EIGENDOM VAN DE GROND:

De woning is gelegen op erfpachtgrond van de gemeente Amsterdam onder de Algemene Bepalingen voor eeuwigdurende erfpacht 2016, waarbij de canon eeuwigdurend is afgekocht, dus geen kosten hiervoor!

VERENIGING VAN EIGENAREN:

De Vereniging van Eigenaren “ Wildijs” (Wildenborch 2-66 en Gijsbrecht van Ijselsteinstraat 195-257) wordt professioneel geadministreerd door Twinns VVE Beheer. Maandelijkse servicekosten voor dit appartement bedragen € 214,- per maand en daarnaast wordt er vanuit de VvE maandelijks een voorschot in rekening gebracht voor stookkosten van € 141,- per maand.

BIJZONDERHEDEN:

- Ruim 3-kamerappartement;
- Begane grond;
- Circa 72 m2 woonoppervlak;
- Een terras aan de westkant met vrij uitzicht over binnentuin;
- Ruime berging;
- Professionele VvE;
- Servicekosten ca. € 214,- per maand voor de woning;
- Blokverwarming voorschot € 141,- per maand.
- Erfpacht eeuwigdurend afgekocht.
- Ouderdoms - en asbestclausule is van toepassing.
- Oplevering in overleg.

OPLEVERING:

Aanvaarding in huidige staat, leeg en ontruimd. De oplevering zal in nader overleg plaatsvinden.

NOTARIS EN OPLEVERING:

Het opstellen van de koopakte dient plaats te vinden bij een notariskantoor binnen de Notariële Ring Amsterdam/Amstelveen binnen 5 werkdagen na mondelinge overeenstemming.

Deze informatie is door ons met de nodige zorgvuldigheid samengesteld. Onzerzijds wordt echter geen enkele aansprakelijkheid aanvaard voor enige onvolledigheid, onjuistheid of anderszins, dan wel de gevolgen daarvan. Alle opgegeven maten en oppervlakten zijn conform de Meetinstructie.

Toelichtingsclausule NEN2580

De Meetinstructie is gebaseerd op de NEN2580. De Meetinstructie is bedoeld om een meer eenduidige manier van meten toe te passen voor het geven van een indicatie van de gebruiksoppervlakte. De Meetinstructie sluit verschillen in meetuitkomsten niet volledig uit, door bijvoorbeeld interpretatieverschillen, afrondingen of beperkingen bij het uitvoeren van de meting.

English version:

This property is listed by an MVA Certified Expat Broker

This wonderfully bright and well-designed ground-floor apartment of approximately 72 m² (NEN2580) features a terrace overlooking a beautiful courtyard garden. It is located in Buitenveldert on a quiet street within cycling distance of the Zuidas business district and the Amsterdamse Bos. The ground rent has been paid off in perpetuity!

LAYOUT:

The central entrance door leads into the hallway, which provides access to the storage rooms and the stairwell. The front door of the apartment is also located here.

Apartment Layout:

Upon entering through the front door, you enter the apartment's central hallway, which provides access to the various rooms. The meter cupboard is located in the hallway.

The attractive kitchen/diner is centrally located in the apartment. It is fully equipped with built-in appliances and offers ample space for a large dining table and a cozy seating area. The adjacent spacious and bright living room features large windows and a door leading to the west-facing terrace. Here you can enjoy the afternoon/evening sun.

The spacious bedroom, accessible from the central hall, has large windows on the west side and also offers a view of the greenery.

Bathroom:

The modern bathroom is equipped with a walk-in shower, bathtub, toilet, and vanity.

Storage:

Adjacent to the apartment is a convenient, spacious 8 m² storage room. This offers ample space for bicycles and storing belongings. The storage room also has electricity. Connections and drains for both the washing machine and dryer are also located here.

It is possible to incorporate this storage room into the living space, subject to approval from the homeowners' association (VVE) and the municipality.

LOCATION AND ACCESSIBILITY:

The complex is situated in a quiet, green neighborhood and is just around the corner from the Zuidas business district, Zuid Station, the VU University Amsterdam, and the completely renovated, luxurious Gelderlandplein shopping center. Amstelpark and the Amsterdamse Bos (Amsterdam Forest) are nearby. Many amenities are nearby, including various sports facilities and a wide range of (international) schools.

The apartment is easily accessible by car; the A10 ring road connects you to the A1, A2, A4, and A9 motorways in just a few minutes. Public transport facilities are excellent; the heart of the city center is just a few minutes away. Amsterdam Zuid train station is within walking distance, offering various trains (including direct connections to Schiphol Airport, Utrecht, The Hague, and Rotterdam). Various trams, metros, and buses also depart from this station, and you can take the North-South line (metro 52) from there.

Parking is easy in front of the apartment. A parking permit can be requested immediately, and there is ample parking space in front of the apartment.

LAND OWNERSHIP:

The apartment is located on leasehold land owned by the Municipality of Amsterdam under the General Provisions for Perpetual Leasehold 2016, where the ground rent has been bought off in perpetuity, so there are no costs involved!

HOMEOWNERS' ASSOCIATION:

The "Wildijs" Homeowners' Association (Wildenborch 2-66 and Gijsbrecht van Ijselsteinstraat 195-257) is professionally administered by Twinns VVE Beheer. The monthly service charges for this apartment are €214, and the VvE also charges a monthly advance payment for heating costs of €141.

SPECIAL FEATURES:

- Spacious 3-room apartment;
- Ground floor;
- Approximately 72 m² living space;
- West-facing terrace with unobstructed views of the courtyard;
- Spacious storage room;
- Professional VvE;
- Service charges approximately €214 per month for the apartment;
- Block heating advance payment of €141 per month.
- Leasehold purchased in perpetuity. - Age and asbestos clause applies.
- Delivery upon consultation.

DELIVERY:

Acceptance in its current condition, vacant and vacated. Delivery will take place upon consultation.

NOTARY AND DELIVERY:

The deed of sale must be drawn up at a notary's office within the Amsterdam/Amstelveen Notarial Ring within 5 business days of verbal agreement.

We have compiled this information with due care. However, we accept no liability for any incompleteness, inaccuracy, or otherwise, or the consequences thereof. All stated dimensions and surface areas are in accordance with the Measurement Instructions.

Explanatory Clause NEN2580

The Measurement Instructions are based on NEN2580. The Measurement Instructions are intended to provide a more uniform measuring method for indicating the usable surface area. The Measurement Instructions do not completely rule out differences in measurement results, for example due to differences in interpretation, rounding or limitations in performing the measurement.

Kenmerken

Vraagprijs:	€ 525.000 k.k.
Aanvaarding:	In overleg
Bijdrage vve:	€ 214 p/m

Bouw

Object type:	Benedenwoning, appartement
Soort bouw:	Bestaande bouw
Bouwjaar:	1970
Soort dak:	Plat dak

Oppervlakte en inhoud

Woonoppervlakte:	72 m²
Inhoud:	225 m³
Externe bergruimte:	9 m²
Gebouwgebonden buitenruimte:	8 m²

Indeling

Aantal kamers:	3 kamers (1 slaapkamers)
Aantal badkamers:	1 badkamer
Badkamervoorzieningen:	Ligbad, toilet, wastafelmeubel, inloopdouche
Aantal woonlagen:	1 woonlaag
Voorzieningen:	Mechanische ventilatie, tv-kabel

Energie

Energielabel:	G
Isolatie:	Dubbel glas
Verwarming:	Blokverwarming
Warm water:	Centrale voorziening

Buitenruimte

Ligging:	Aan park, aan rustige weg, in woonwijk, vrij uitzicht
Tuin:	Zonneterras
Ligging tuin:	Gelegen op het zuidwesten

Bergruimte

Schuur berging:	Inpandig
Soort parkeergelegenheid:	Openbaar parkeren, betaald parkeren, parkeervergunningen

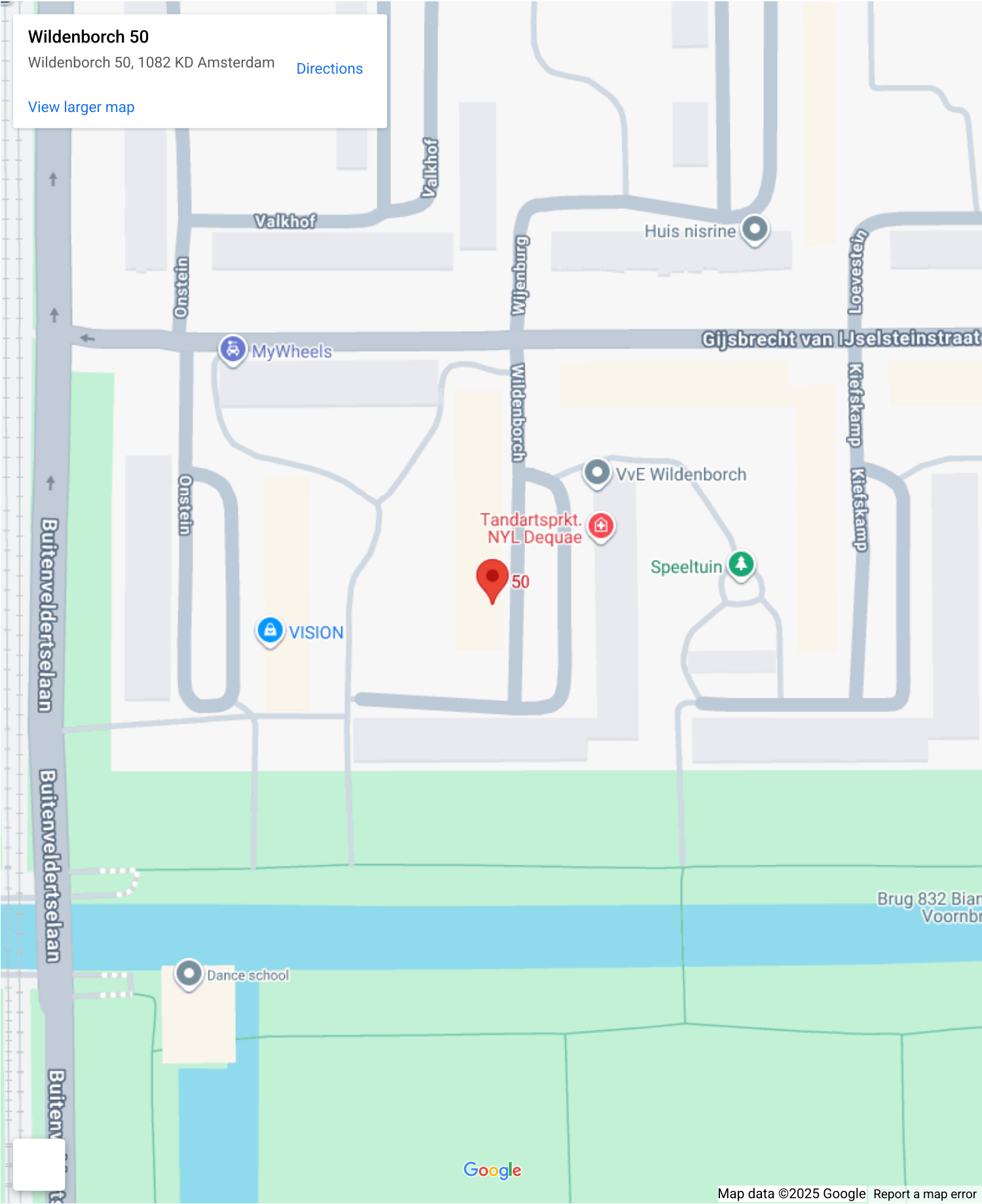
Garage

Soort garage:	Geen garage
---------------	-------------

VvE Checklist

Inschrijving kvk:	Ja
Jaarlijkse vergadering:	Ja
Periodieke bijdrage:	Ja, € 214 p/m
Reservefonds aanwezig:	Ja
Onderhoudsplan:	Ja
Opstalverzekering:	Ja

Op de kaart

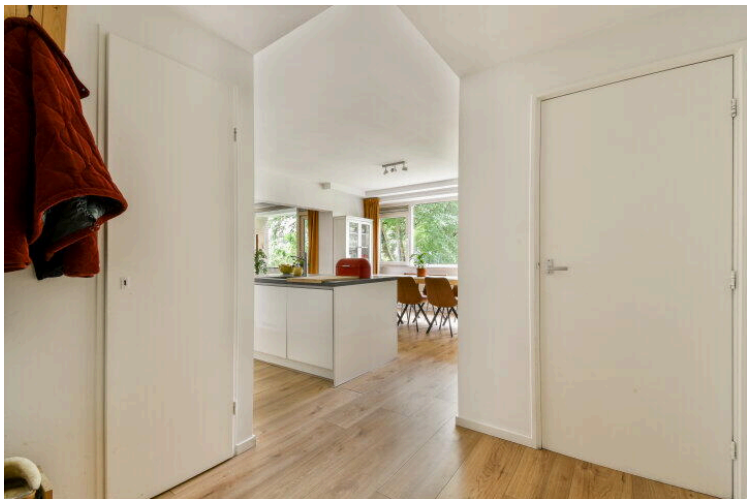


Wildenborch 50

Wildenborch 50, 1082 KD Amsterdam [Directions](#)

[View larger map](#)

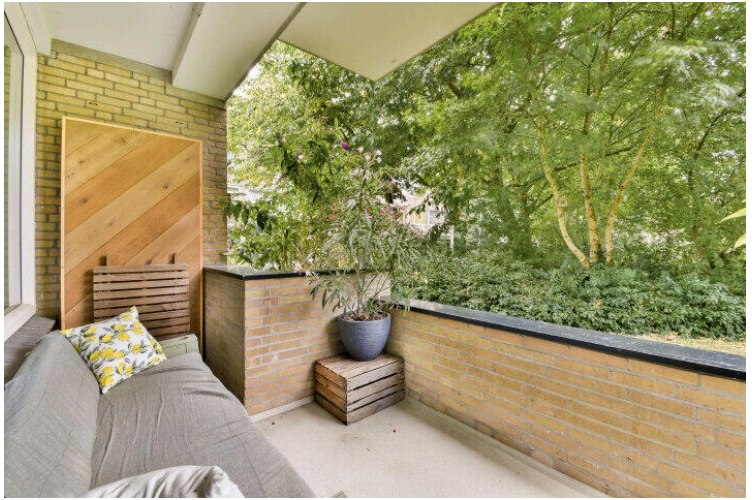
A detailed map of Amsterdam and its surrounding regions, including Haarlem, Zaanse Schans, and parts of North Holland and Utrecht. A red pin marks the location of Wildenborch 50 in the central part of Amsterdam. The map shows major roads, water bodies like the IJ and Westeinderplassen, and various districts. A white box in the top left corner contains the text 'Wildenborch 50', 'Wildenborch 50, 1082 KD Amsterdam', and a 'Directions' link. A 'View larger map' link is also present. The Google logo is visible at the bottom center, and a copyright notice for 2025 Google is at the bottom right.

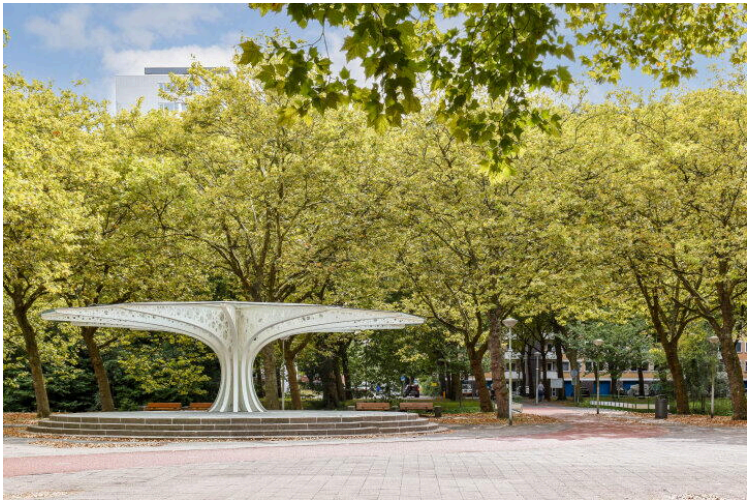


Wildenborch 50 - Amsterdam Appartement

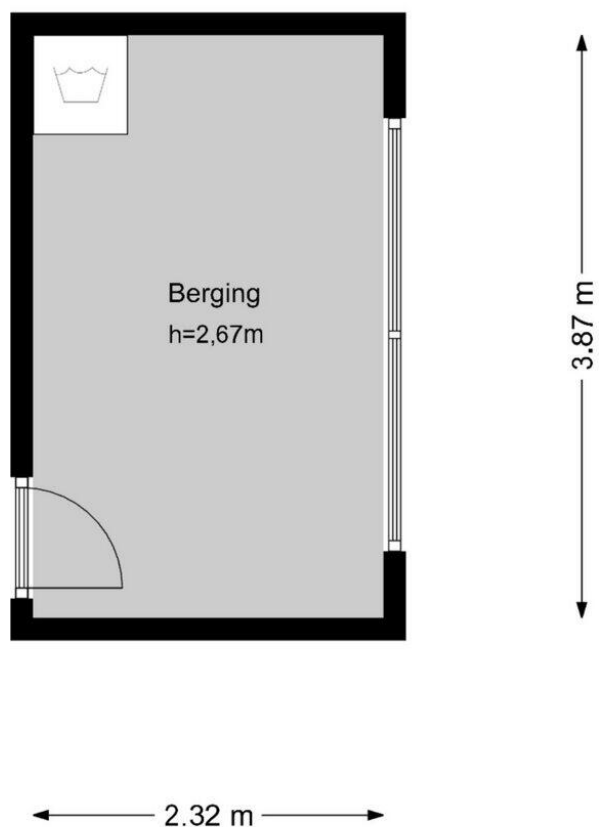


De plattegronden zijn geproduceerd voor promotionele doeleinden en ter indicatie.
Aan de plattegronden kunnen geen rechten worden ontleend.
© www.woningmedia.nl

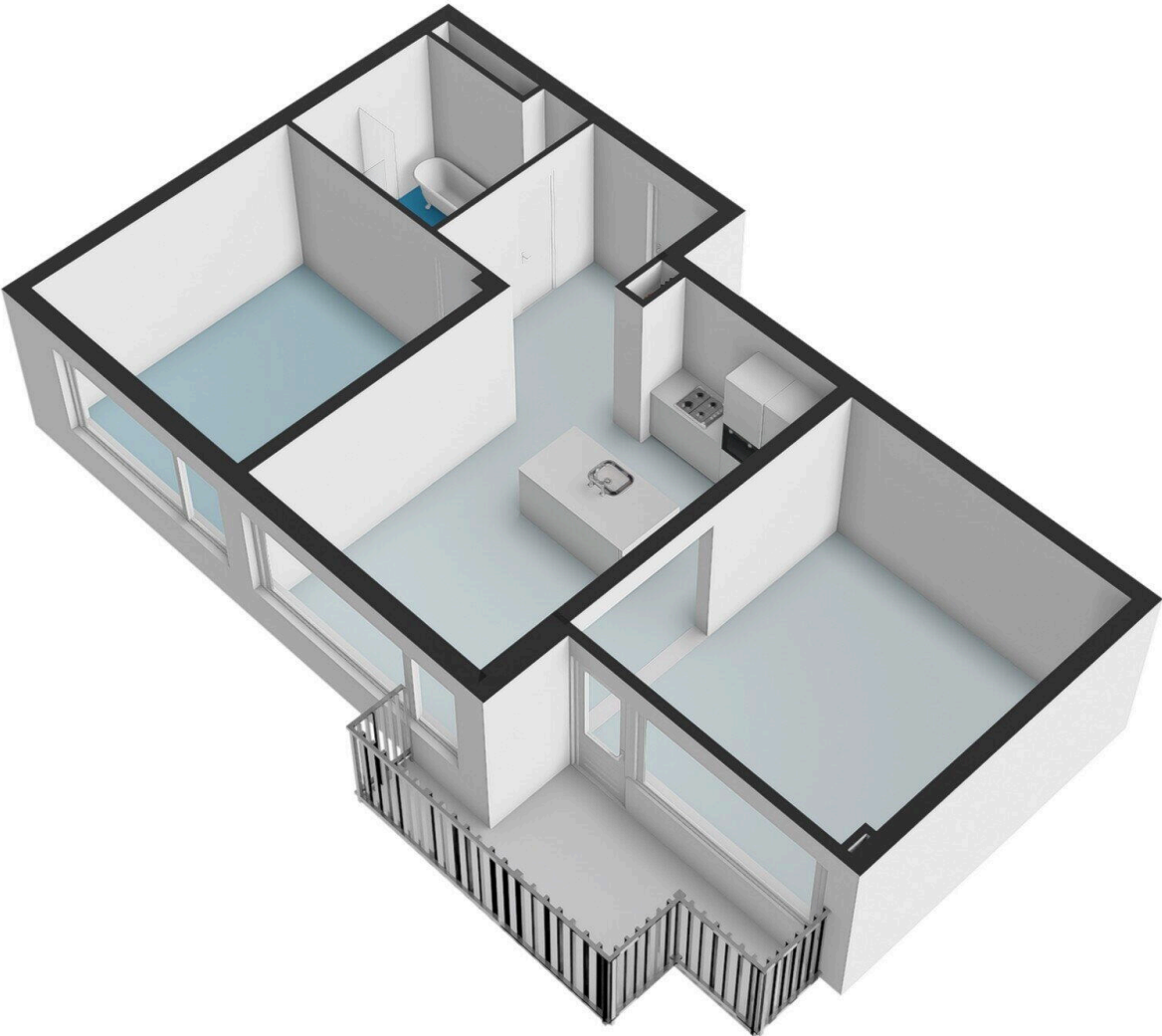




Wildenborch 50 - Amsterdam Berging



De plattegronden zijn geproduceerd voor promotionele doeleinden en ter indicatie.
Aan de plattegronden kunnen geen rechten worden ontleend.
© www.woningmedia.nl

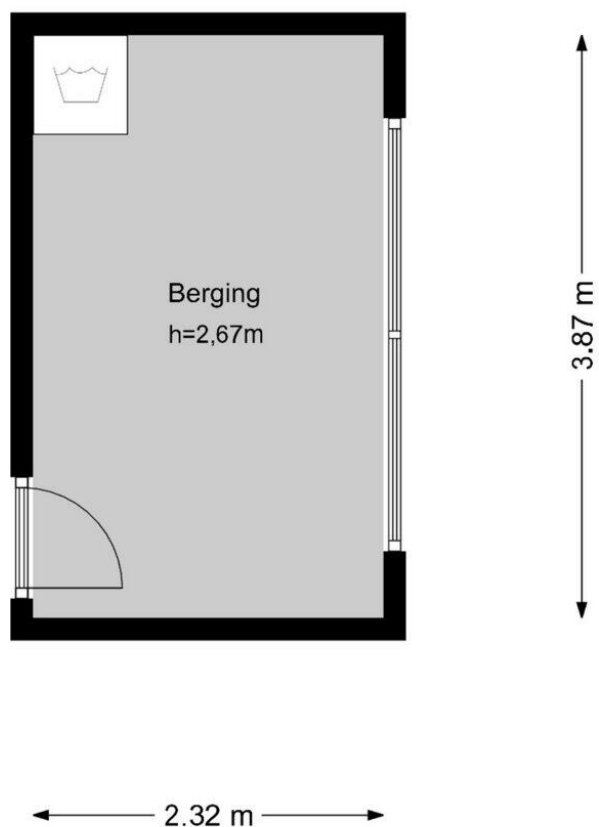


Wildenborch 50 - Amsterdam Appartement

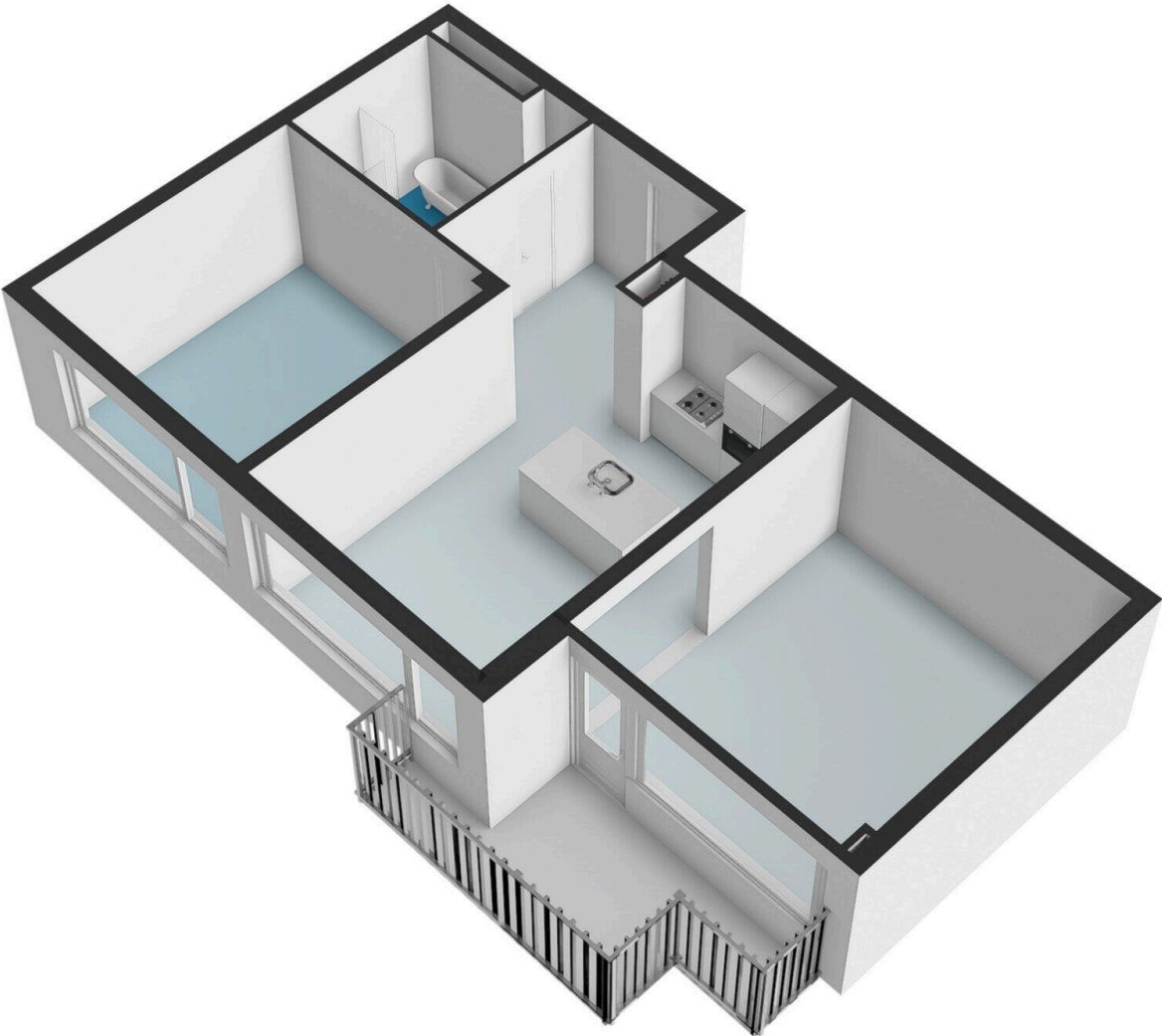


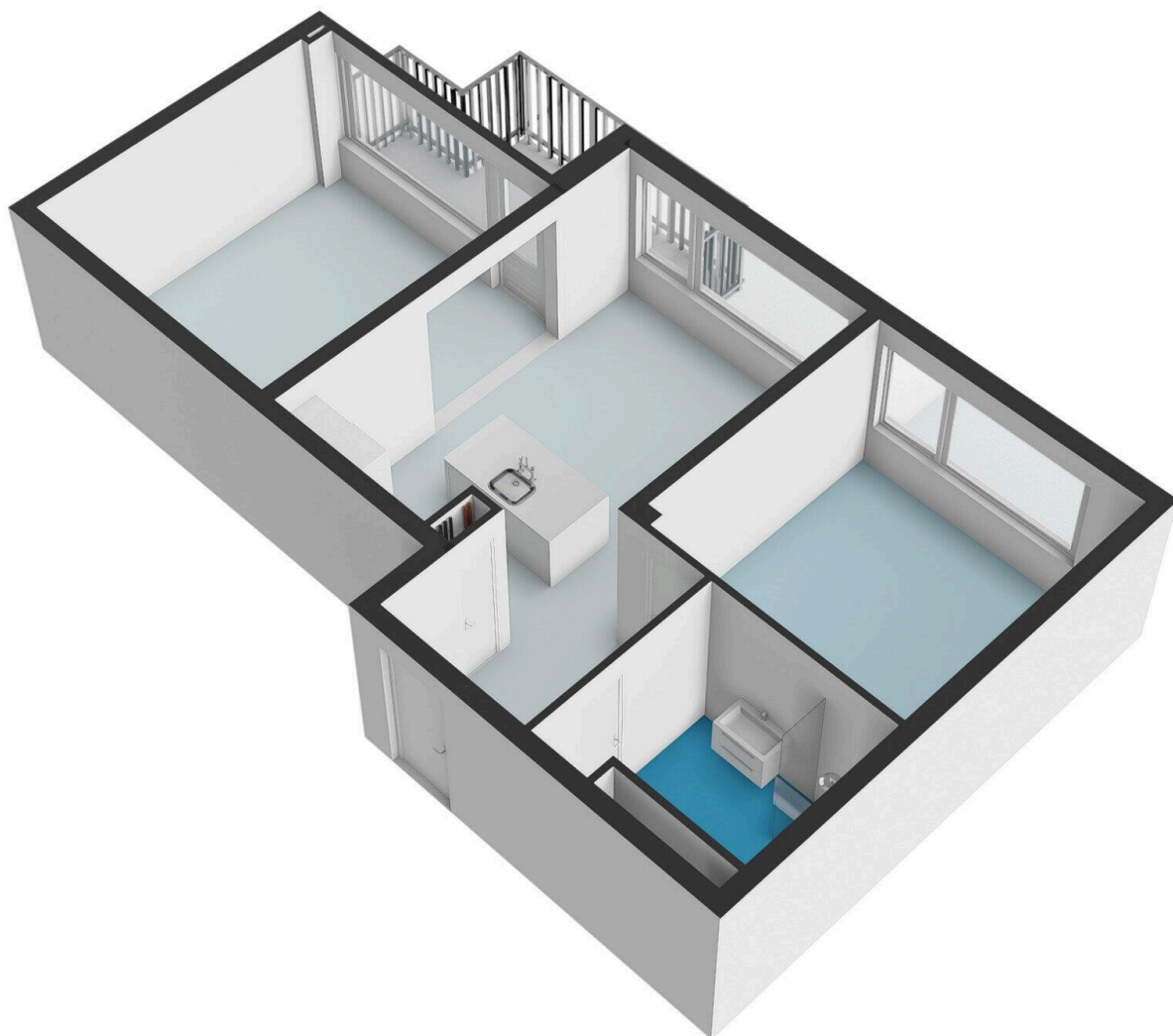
De plattegronden zijn geproduceerd voor promotionele doeleinden en ter indicatie.
Aan de plattegronden kunnen geen rechten worden ontleend.
© www.woningmedia.nl

Wildenborch 50 - Amsterdam Berging



De plattegronden zijn geproduceerd voor promotionele doeleinden en ter indicatie.
Aan de plattegronden kunnen geen rechten worden ontleend.
© www.woningmedia.nl





Wildenborch 50

www.wildenborch50.nl

**Groter
wonen?**

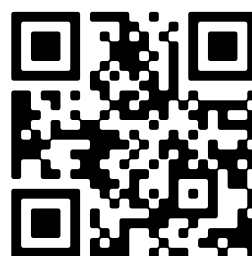
GRATIS
waardebepaling
van uw woning



Tel Krop Makelaars

Buitenveldertselaan 101
1082 VB, Amsterdam

www.telkropmakelaars.nl
020 - 428 0801



Scan Mij!