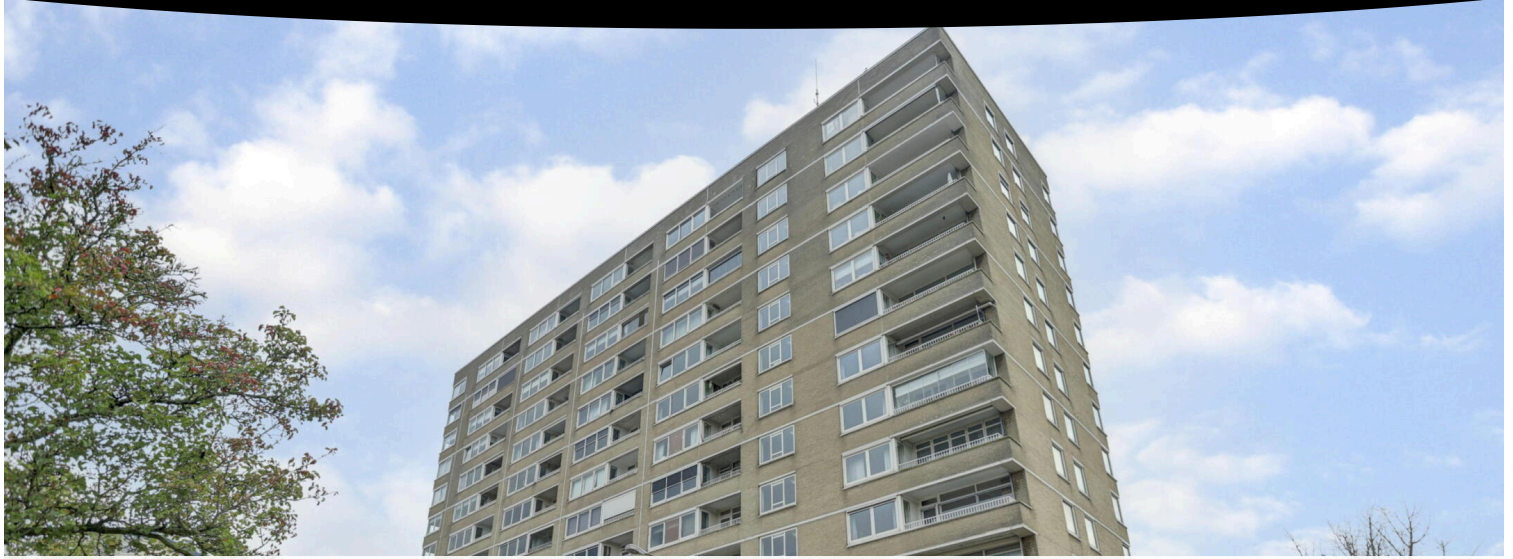


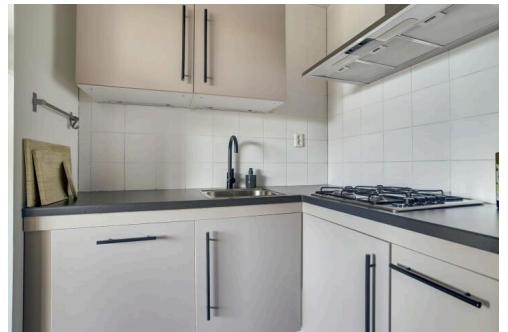
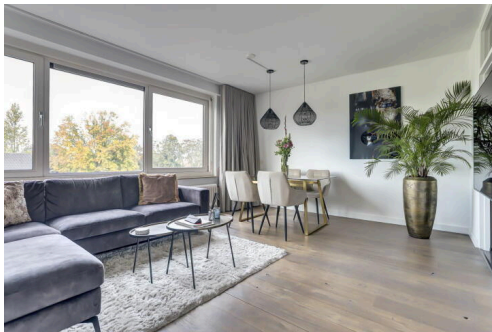
Den bosch

Sweelinckplein 45 | Vraagprijs 310.000 k.k.



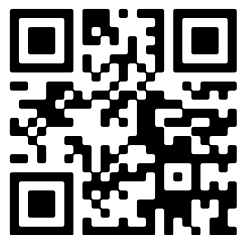
BESCHIKBAAR

WWW.SWEELINCKPLEIN45.NL



Type object: 2-kamerappartement
Bouwjaar: 1971
Woonoppervlakte: 49 m²
Perceeloppervlakte: 49 m²
Inhoud: 164 m³
Aantal kamers: 2 (1 slaapkamer)
Website: www.sweelinckplein45.nl

 HET WITTE HUIS
Makelaardij



www.hetwittehuismakelaardij.nl | 073 203 2695

Omschrijving

Sweelinckplein 45, 5216 EB Den Bosch

Via deze webpagina kan je je aanmelden voor het Open Huis van het Sweelinckplein 45 in s'-Hertogenbosch op zaterdag 25 oktober. Klik op 'Bezichtiging aanvragen' om een tijdslot te kiezen. Let op: Deze tijdslots dienen slechts om de aankomsttijden van meerdere bezoekers te spreiden en komen niet overeen met de tijd die je hebt voor de woning te bezichtigen. Aanmelden is niet verplicht, maar wel gewenst om je van extra informatie te kunnen voorzien en om je naderhand te kunnen informeren over de biedingsprocedure die zal volgen. Na het inplannen van een tijdslot ontvang je een bevestiging en kun je het tijdslot indien nodig later nog wijzigen.

Ben je op zoek naar een fijn, licht en instapklaar appartement op een rustige, groene locatie, maar wel dicht bij het bruisende centrum van 's-Hertogenbosch? Op het geliefde Sweelinckplein vind je dit verzorgde tweekamerappartement op de 2e verdieping, met een zonnig balkon op het westen en vrij uitzicht. En het mooiste van alles: je kunt dit jaar nog verhuizen!

Kenmerken:

- Veel lichtinval en een prettig, vrij uitzicht
- Zonnig balkon op het westen, perfect voor de namiddagzon
- Lift in het gebouw en entree via zowel Sweelinckplein als Pettelaarseweg
- Eigen berging (4 m²) en gezamenlijke fietsenstalling
- Actieve en gezonde VvE, bijdrage € 241,- p/m (incl. voorschot stookkosten)
- Parkeren met vergunning (€ 50,- p/j) of in de blauwe zone
- Dankzij de bushalte naast het complex en het Centraal Station op slechts 2,5 km afstand is het appartement uitstekend bereikbaar met het openbaar vervoer.

Indeling

De hal vormt de entree van het appartement en biedt toegang tot het toilet, de meterkast en een praktische berging. Vanuit de hal stap je de ruime, lichte woonkamer in. De woonkamer profiteert van een overvloed aan natuurlijk licht dankzij de grote raampartij (met screens), het open uitzicht en de ligging van het appartement op het zuidwesten. De ruimte is afgewerkt met een eikenhouten vloer. De keuken sluit aan op de woonkamer, maar door de slimme indeling blijft het een aparte ruimte. De hoekkeuken biedt volop kastruimte en is uitgerust met een gasfornuis met afzuigkap, een combi-oven/magnetron, een koelkast met vriesvak en een vaatwasser.

Via openslaande deuren bereik je de slaapkamer die voorzien is van twee zeer ruime inbouwkasten. De slaapkamer grenst aan de badkamer voorzien van een douche, wastafel met meubel, designradiator en aansluiting voor de wasmachine/droger. Vanuit hier loop je zó het balkon op, waar je volop kunt genieten van de middag- en avondzon.

Het appartement is uitgerust met een intercomsysteem en verbonden met het bellentableau bij de hoofdentree op de begane grond. Tevens beschikt het appartement over een eigen berging op de begane grond.

Het complex

De entree bestaat uit een ruime ontvangsthal waar de brievenbussen zijn geplaatst. Vanuit deze hal zijn de liften, het trappenhuis en de privéberging toegankelijk. Aan de achterzijde van het complex bevindt zich de gezamenlijke fietsenstalling. Tevens is het complex voorzien van een stortkoker voor het afval.

Locatie en omgeving

Het Sweelinckplein ligt in Den Bosch Zuid, in de gewilde wijk Pettelaar. Binnen enkele minuten fiets je naar de binnenstad, de Zuiderplas of het Centraal Station. In de directe omgeving vind je supermarkten, winkels en gezellige horeca. Voor wie houdt van natuur en ontspanning liggen het Zuiderpark en natuurgebied Het Bossche Broek op loopafstand.

Kortom: Een sfeervol, goed onderhouden en instapklaar tweekamerappartement op een toplocatie: rustig wonen met alle voorzieningen binnen handbereik. Ideaal voor wie dit jaar nog wil verhuizen en direct wil genieten van een nieuw thuis.

Aanvaarding: 30 december 2025

Kenmerken

Vraagprijs:	310.000 k.k.
Aanvaarding:	30 december 2025
Bijdrage vve:	241,- euro (incl. voorschot stookkosten)

Bouw

Object type:	2-kamerappartement
Bouwjaar:	1971

Oppervlakte en inhoud

Woonoppervlakte:	49
Perceeloppervlakte:	49
Inhoud:	164
Externe bergruimte:	Berging
Gebouwgebonden buitenruimte:	Balkon

Indeling

Aantal kamers:	2 (1 slaapkamer)
Aantal badkamers:	1
Badkamervoorzieningen:	wastafel, douche, witgoedaansluiting
Aantal woonlagen:	1

Energie

Energielabel:	E
Verwarming:	Blokverwarming

Buitenruimte

Ligging:	Op het westen
Balkon dakterras:	Balkon

Bergruimte

Schuur berging:	Externe berging
Voorzieningen schuur:	elektra
Capaciteit schuur:	4m2

Soort parkeergelegenheid:

- Parkeren kan met blauwe kaart (max.2 uur) of vergunning ca. € 50,- per jaar

VvE Checklist

Inschrijving kvk:	Ja
Jaarlijkse vergadering:	Ja
Periodieke bijdrage:	Ja, 214,- euro (incl. voorschot stookkosten)
Reservefonds aanwezig:	Ja
Onderhoudsplan:	Ja
Opstalverzekering:	Ja

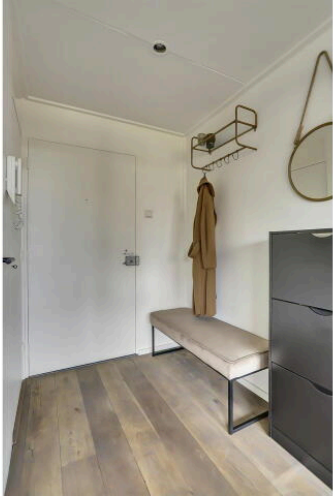
Op de kaart

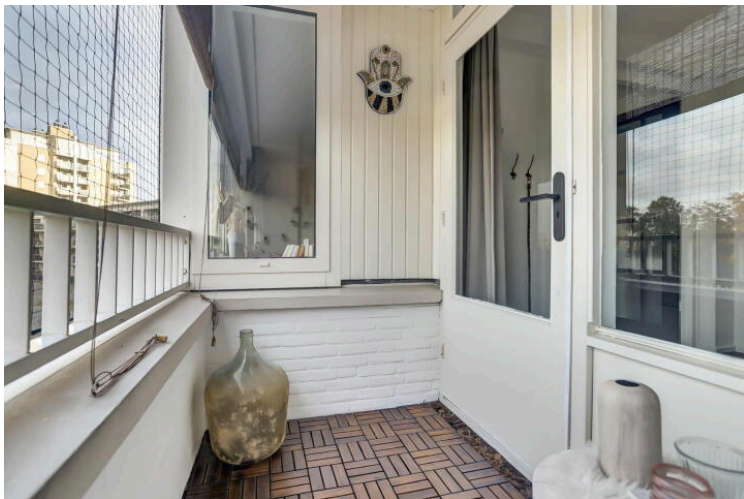


A detailed map of the area around Sweelinckplein 45 in 's-Hertogenbosch. The map shows a network of roads, including the A2, A59, A50, and A65, as well as numerous N-roads. Key locations marked include Tilburg, Woensel, and various smaller towns and villages like Rosmalen, Berlicum, and Vught. The map also shows the Waal river and the Loonse en Drunense Duinen. A red pin marks the location of Sweelinckplein 45, with a small information box in the top left corner providing the address and a link to view a larger map.

Map data ©2025 GeoBasis-DE/BKG (©2009), Google [Report a map error](#)





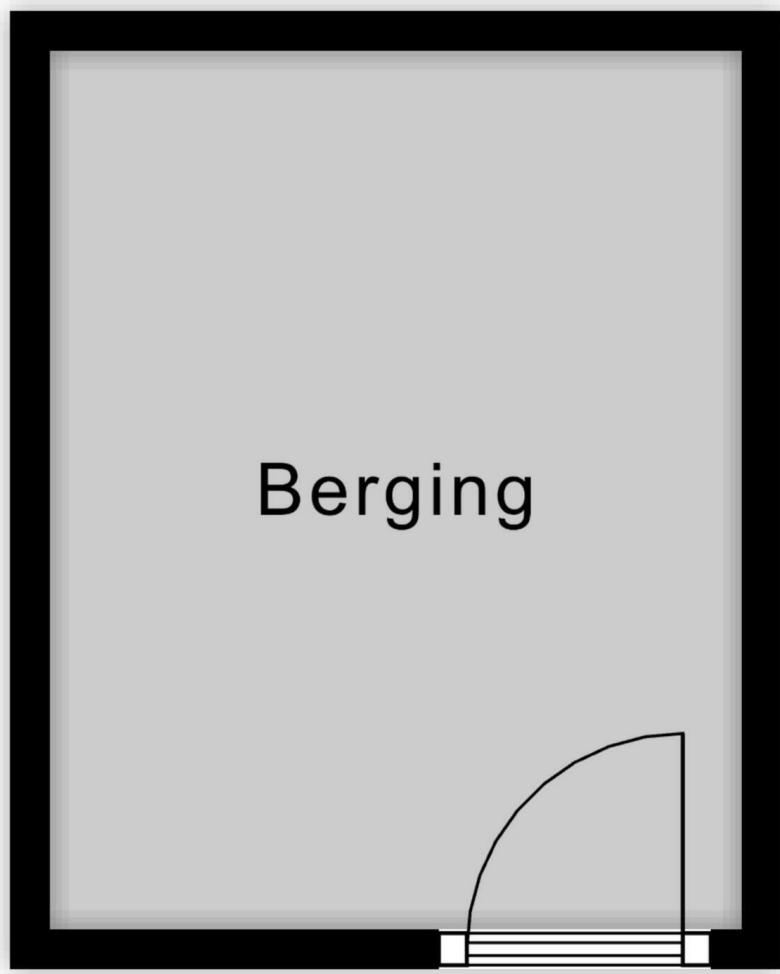






Appartement

← 1.73 m →



↑
2.20 m
↓

Berging

Sweelinckplein 45

www.sweelinckplein45.nl



Het Witte Huis Makelaardij

Industriestraat 14
5391 BR, Nuland

www.hetwittehuismakelaardij.nl
073 203 2695



Scan Mij!