

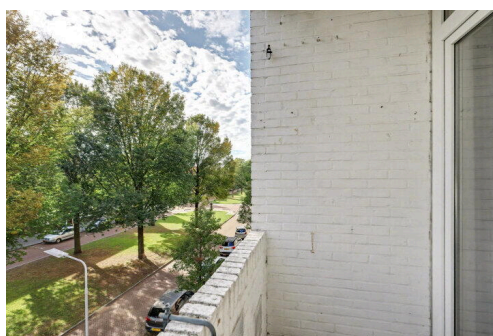
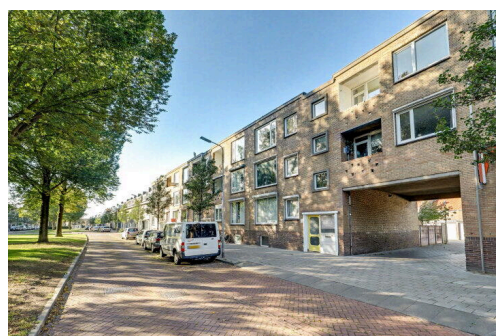
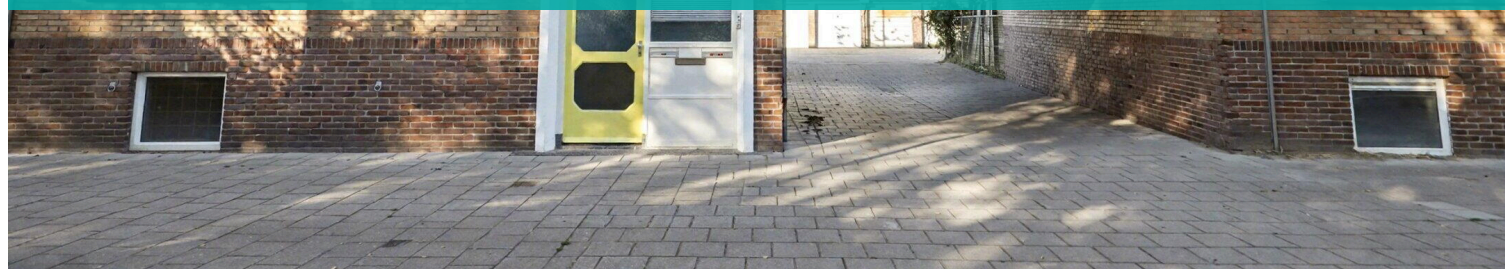
Vlissingen

Singel 229 | Vraagprijs € 229.000 k.k.



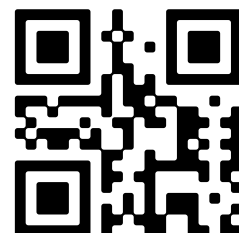
BESCHIKBAAR

WWW.SINGEL229.NL



Type object: Portiekflat, appartement
Bouwjaar: 1957
Woonoppervlakte: 103 m²
Inhoud: 346 m³
Aantal kamers: 4 kamers (3 slaapkamers)
Website: www.singel229.nl

Bert Bimmel
MAKELAARDIJ



www.bertbimmel.nl | 0118 - 414 014

Omschrijving

Singel 229, 4381 VH Vlissingen

Zeer ruim, 103 m², appartement met een fijne indeling, 2 balkons en op een prima locatie!

Er zijn maar liefst drie flinke slaapkamers en een ruime woonkamer waarbij de mogelijkheid bestaat om een extra slaapkamer te creëren.

Dit appartement is gelegen boven een poort waardoor de totale breedte van het appartement meer dan twaalf meter betreft met een diepte van bijna negen meter.

De ligging aan de rand van het stadscentrum is superaantrekkelijk. Ook de geringe afstand tot de Boulevards en het zonnigste zuid-strand van Nederland staat garant voor optimaal woongenot. Bovendien zijn er voldoende openbare parkeergelegenheden en parkeervergunningen beschikbaar.

Indeling: entree met afgesloten portiek en trapopgang.

Het appartement is gelegen op de 2e verdieping (top etage) en heeft aan voorzijde twee slaapkamers en aan achterzijde een derde slaapkamer met ruime inloopkast. De woonkamer is in een L vorm waarbij het mogelijk is om de hoek van de L af te sluiten als een vierde slaapkamer met eigen entree. Verder treft u een nette en ruime keuken aan met toegang tot het balkon aan achterzijde. De lichte badkamer (2024) is voorzien van een grote inloop douche, badkamermeubel en vloerverwarming. Aan voorzijde treft u ook nog een balkon aan zodat er altijd een keuze van zon of schaduw is.

Op de begane grond een gezamenlijke fietsberging en een individuele berging voorzien van elektrische aansluiting.

De V.v.e. bijdragen is € 80,- per maand.

Het geheel is keurig verzorgd, voorzien van kunststof kozijnen en vloerverwarming in keuken en badkamer. Een bijzonder geheel waarbij u verbaast zult zijn van de ruimte en indeling.

Beschikbaar: oplevering mogelijk vanaf januari 2026.

Ook enthousiast geworden? Bel voor een bezichtigingsafspraken. Voor meer informatie verwijzen wij u graag naar onze website. Hier vindt u een uitgebreide presentatie van deze woning. Voor het plannen van een bezichtiging neemt u contact op met Bert Bimmel Makelaardij (0118-414014) Wij geven u graag een rondleiding in deze woning.

Kenmerken

Vraagprijs:	€ 229.000 k.k.
Aanvaarding:	In overleg
Bijdrage vve:	€ 80 p/m

Bouw

Object type:	Portiekflat, appartement
Soort bouw:	Bestaande bouw
Bouwjaar:	1957
Soort dak:	Plat dak bedekt met bitumineuze dakbedekking

Oppervlakte en inhoud

Woonoppervlakte:	103 m²
Inhoud:	346 m³
Externe bergruimte:	8 m²
Gebouwgebonden buitenruimte:	6 m²

Indeling

Aantal kamers:	4 kamers (3 slaapkamers)
Aantal badkamers:	1 badkamer
Badkamervoorzieningen:	Wastafelmeubel, inloopdouche, vloerverwarming
Aantal woonlagen:	1 woonlaag
Voorzieningen:	Mechanische ventilatie, tv-kabel

Energie

Energielabel:	E
Verwarming:	Cv-ketel
Warm water:	Cv-ketel
Cv ketel:	Intergas hre combiketel gas gestookt uit 2025 (eigendom)

Buitenruimte

Ligging:	In woonwijk
Balkon dakterras:	Balkon
Tuin:	Geen tuin

Bergruimte

Schuur berging:	Inpandig
Voorzieningen schuur:	Voorzien van elektra
Soort parkeergelegenheid:	Openbaar parkeren, parkeervergunningen

Garage

Soort garage:	Geen garage
---------------	-------------

VvE Checklist

Inschrijving kvk:	Ja
Jaarlijkse vergadering:	Ja
Periodieke bijdrage:	Ja, € 80 p/m
Reservefonds aanwezig:	Ja
Opstalverzekering:	Ja

Op de kaart



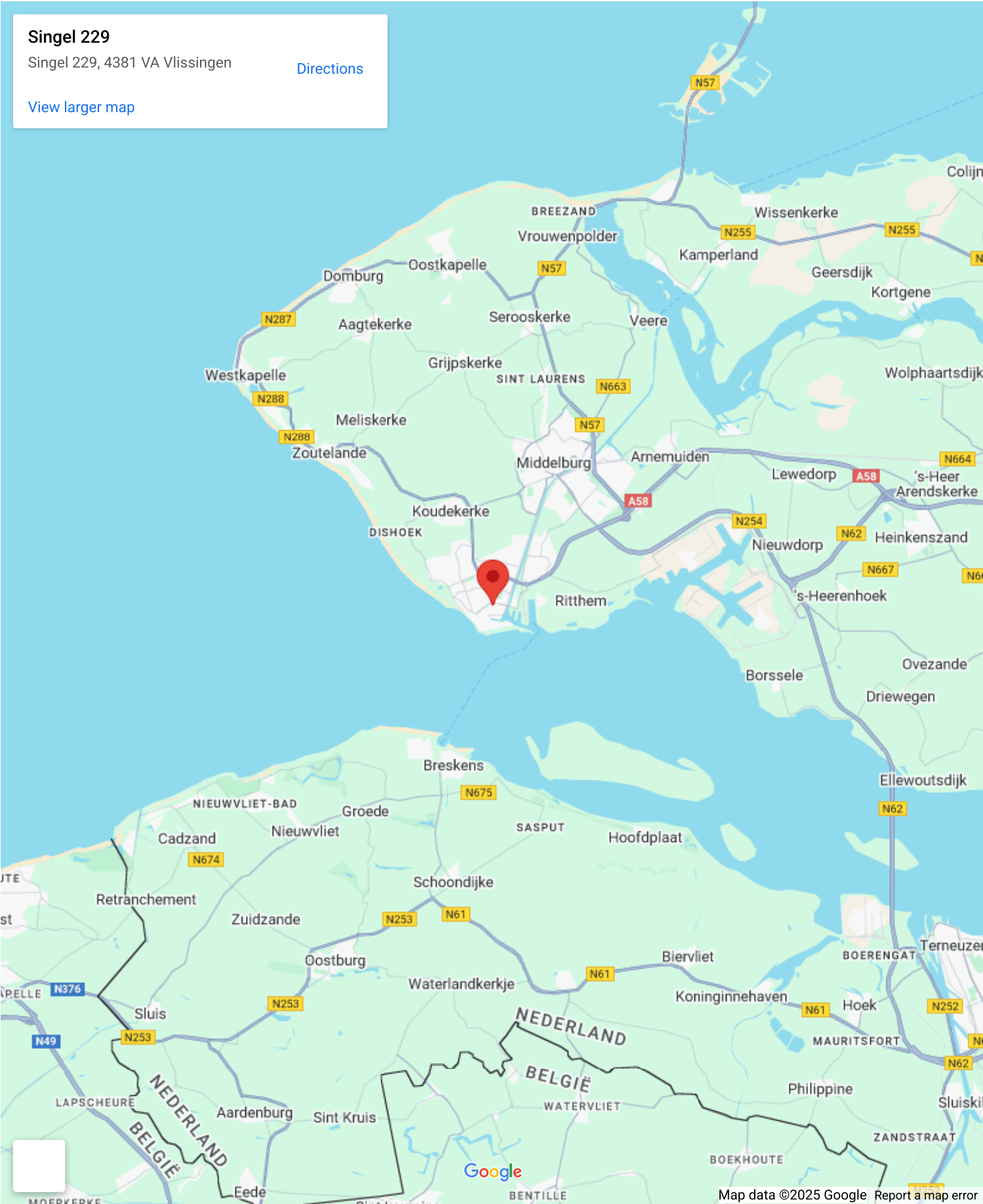
Op de kaart

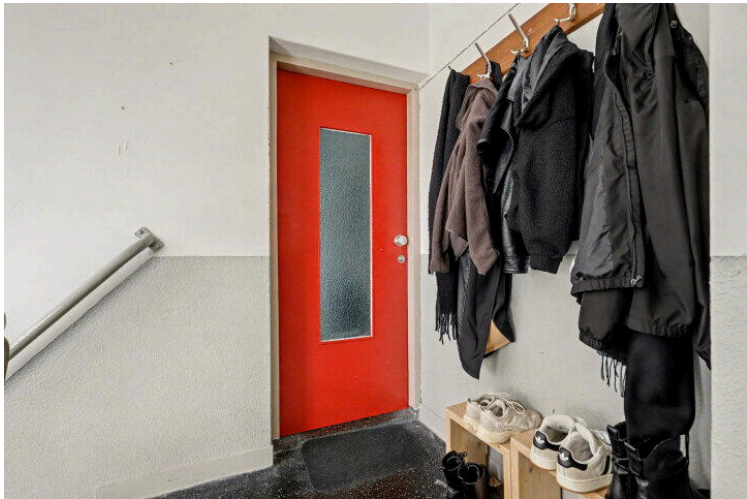
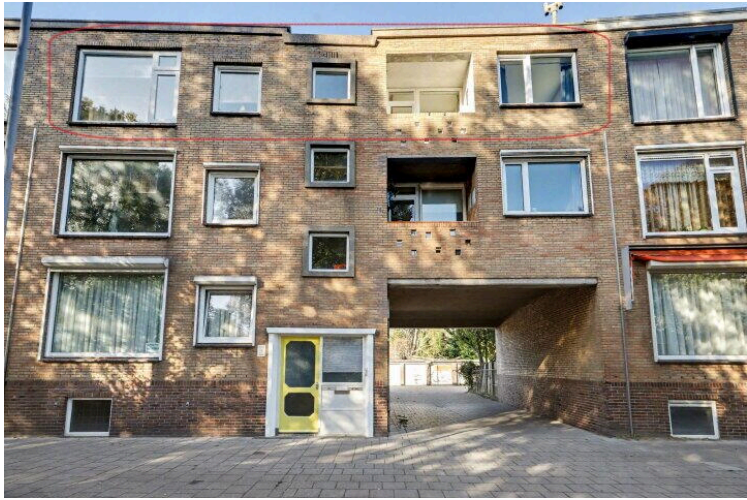
Singel 229

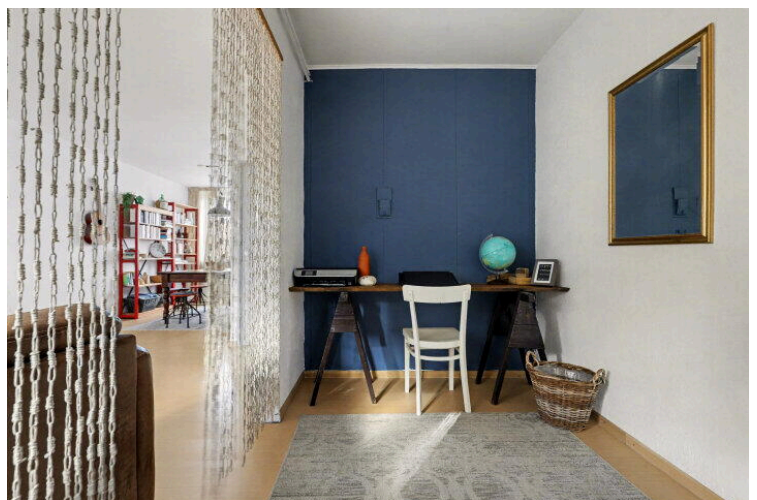
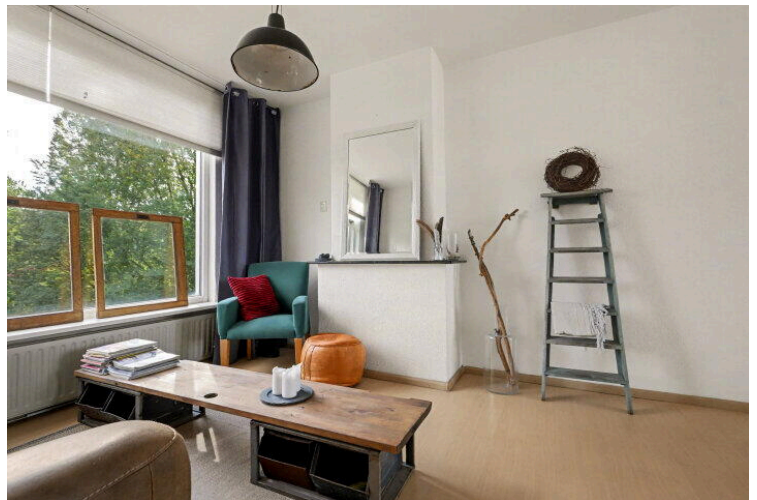
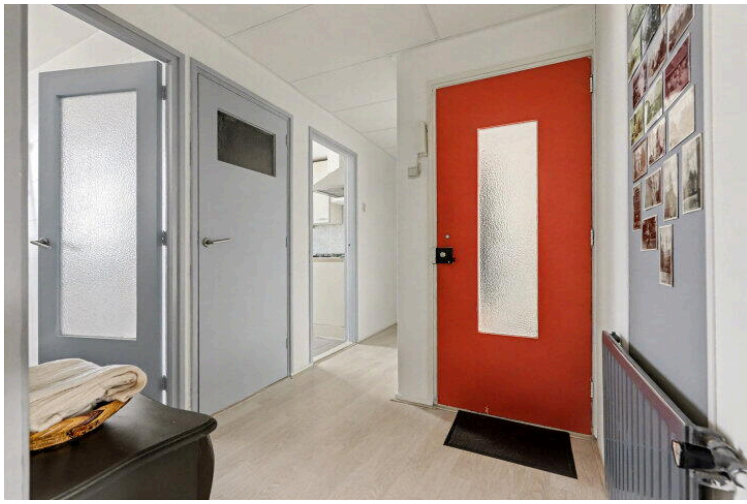
Singel 229, 4381 VA Vlissingen

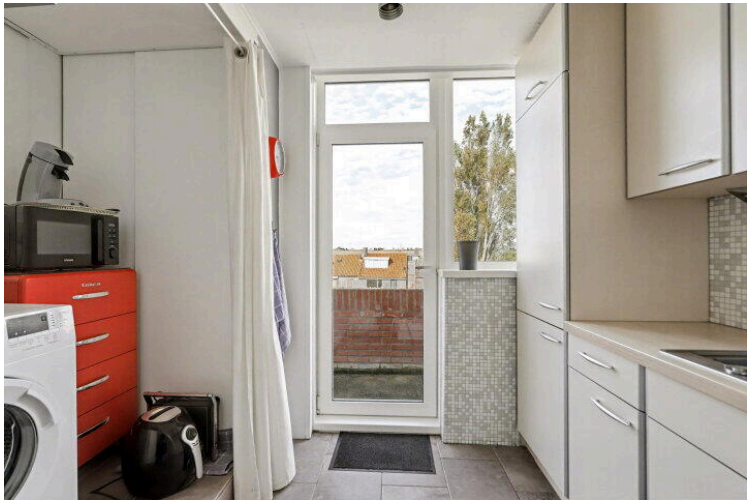
[Directions](#)

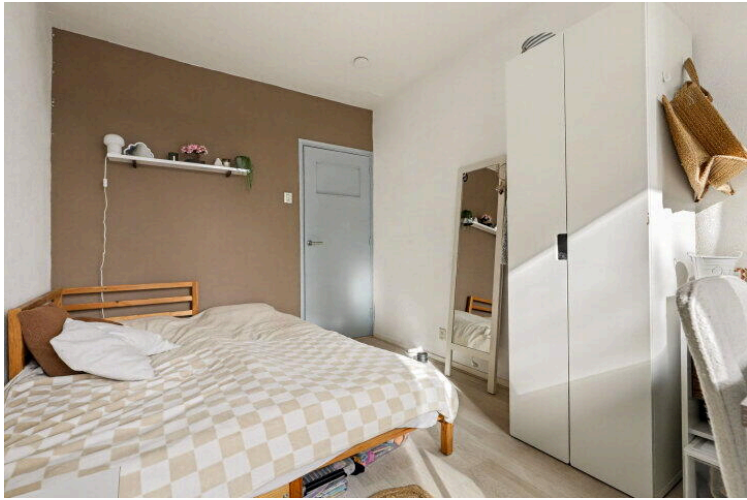
[View larger map](#)







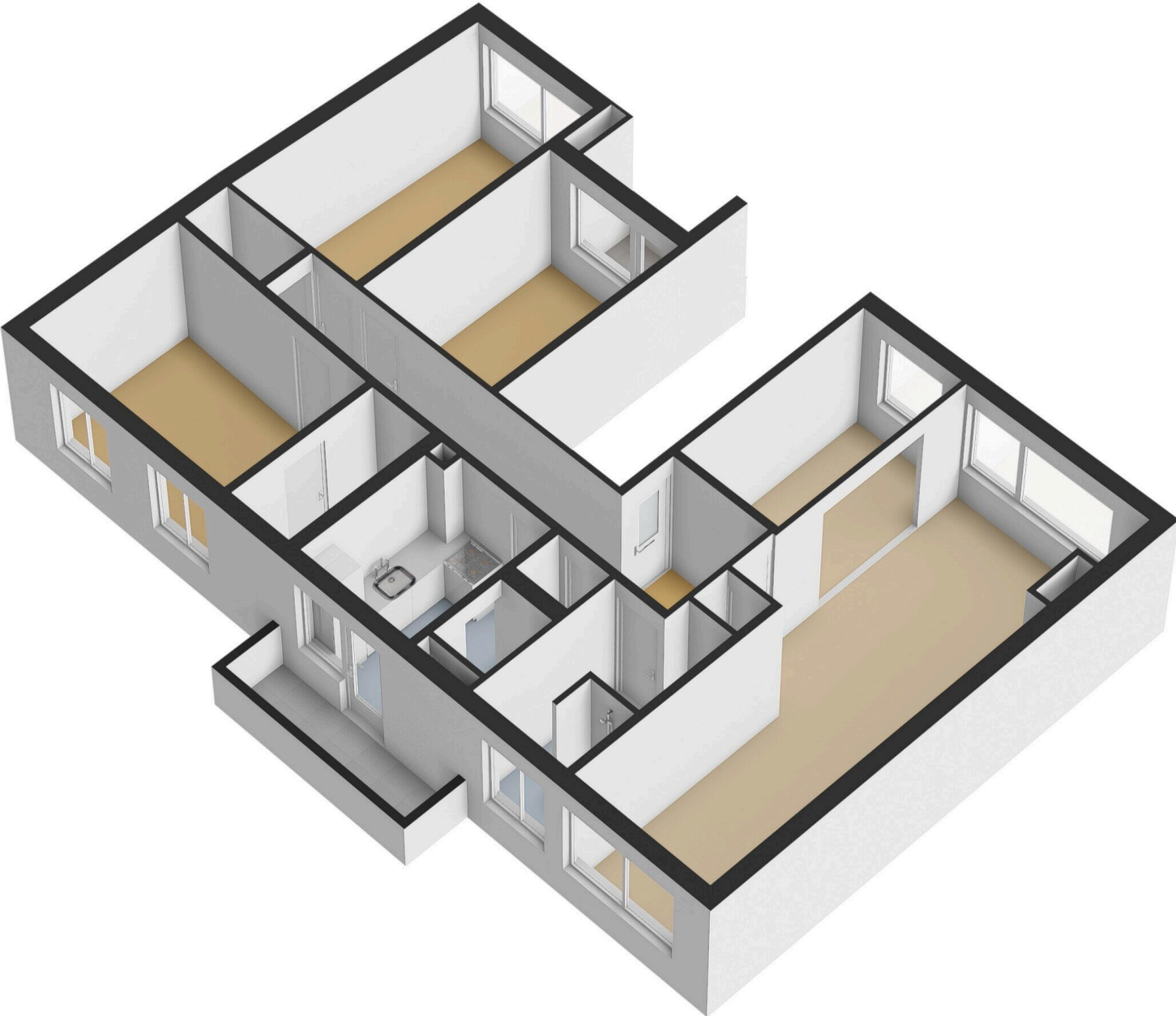




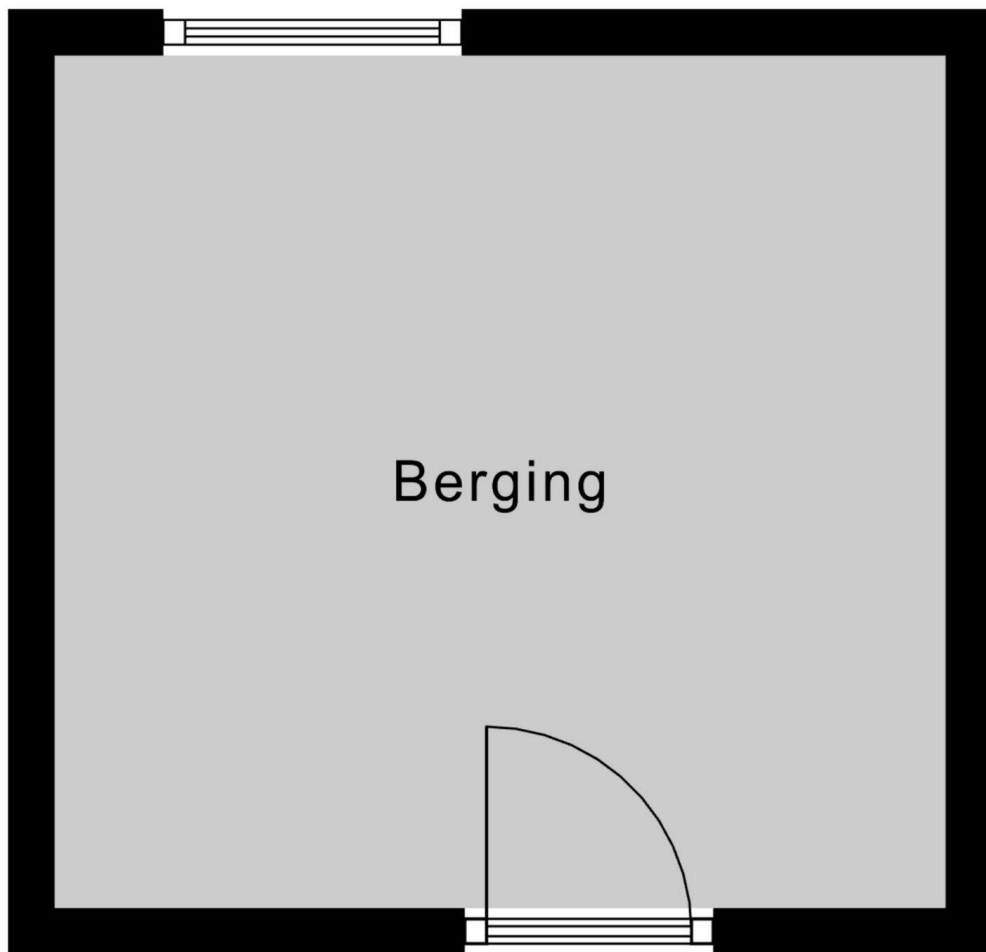




Appartement

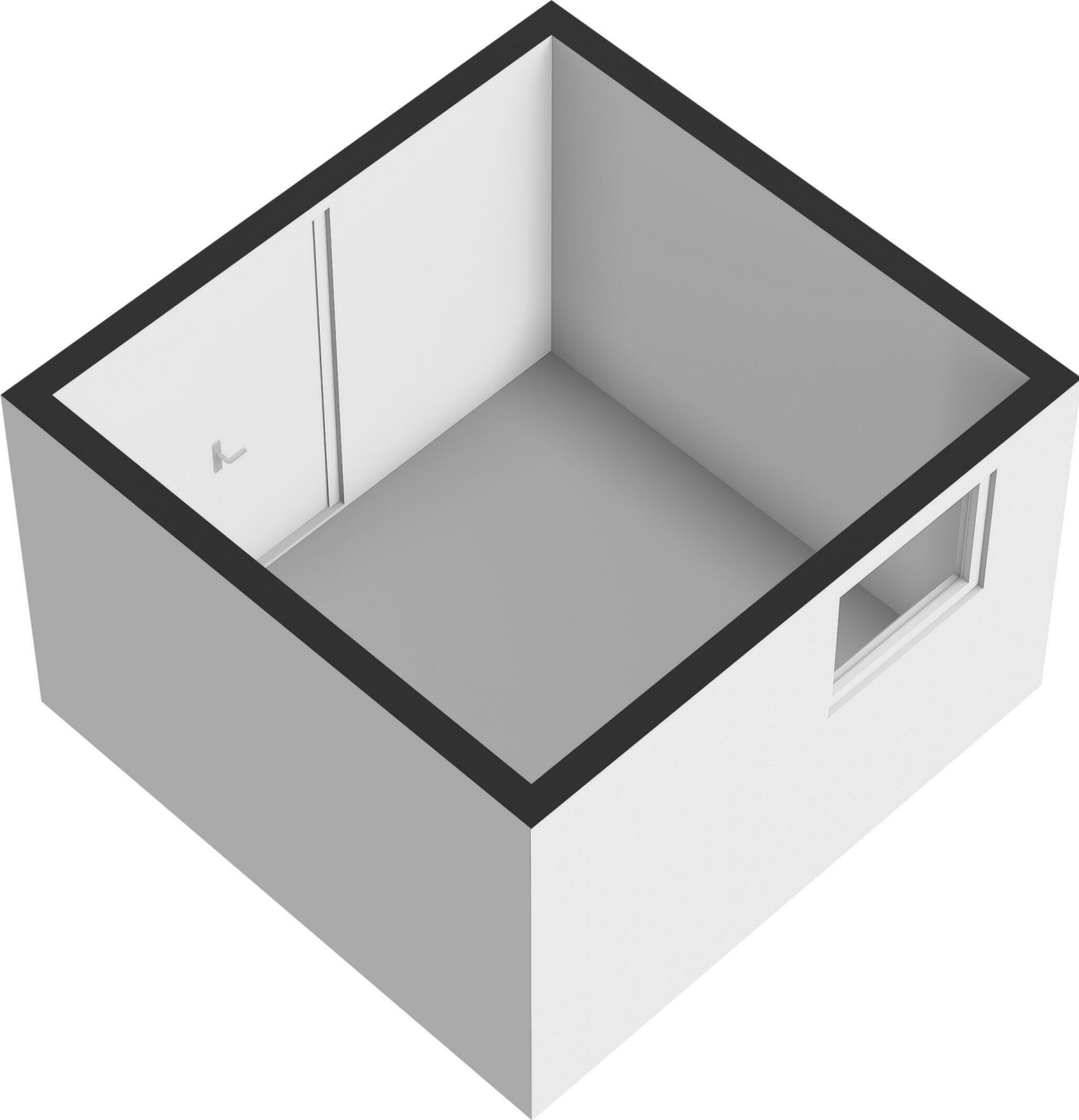


← 2.87 m →



↑ 2.75 m ↓

Berging



Singel 229

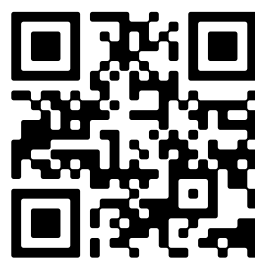
www.singel229.nl



Bert Bimmel Makelaardij

Badhuisstraat 16
4381 LS, Vlissingen

www.bertbimmel.nl
0118 - 414 014



📱 Scan Mij!