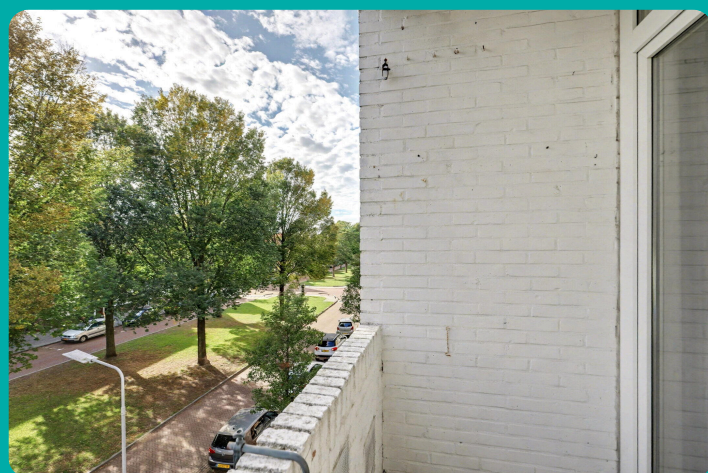


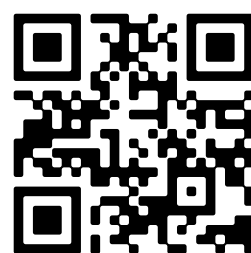


www.singel229.nl

Voor meer informatie



- 🏠 Singel 229, Vlissingen
- 💶 Vraagprijs: € 229.000 k.k.
- 🏠 Woonoppervlakte: 103 m²
- 🛏️ Kamers: 4 kamers (3 slaapkamers)
- 🌱 Energielabel: E



📱 Scan Mij!

Omschrijving

Singel 229, 4381 VH Vlissingen

Zeer ruim, 103 m², appartement met een fijne indeling, 2 balkons en op een prima locatie!

Er zijn maar liefst drie flinke slaapkamers en een ruime woonkamer waarbij de mogelijkheid bestaat om een extra slaapkamer te creëren.

Dit appartement is gelegen boven een poort waardoor de totale breedte van het appartement meer dan twaalf meter betreft met een diepte van bijna negen meter.

De ligging aan de rand van het stadscentrum is superaantrekkelijk. Ook de geringe afstand tot de Boulevards en het zonnigste zuid-strand van Nederland staat garant voor optimaal woongenot. Bovendien zijn er voldoende openbare parkeergelegenheden en parkeervergunningen beschikbaar.

Indeling: entree met afgesloten portiek en trapopgang.

Het appartement is gelegen op de 2e verdieping (top etage) en heeft aan voorzijde twee slaapkamers en aan achterzijde een derde slaapkamer met ruime inloopkast. De woonkamer is in een L vorm waarbij het mogelijk is om de hoek van de L af te sluiten als een vierde slaapkamer met eigen entree. Verder treft u een nette en ruime keuken aan met toegang tot het balkon aan achterzijde. De lichte badkamer (2024) is voorzien van een grote inloop douche, badkamermeubel en vloerverwarming. Aan voorzijde treft u ook nog een balkon aan zodat er altijd een keuze van zon of schaduw is.

Op de begane grond een gezamenlijke fietsberging en een individuele berging voorzien van elektrische aansluiting.

De V.v.e. bijdragen is € 80,- per maand.

Het geheel is keurig verzorgd, voorzien van kunststof kozijnen en vloerverwarming in keuken en badkamer. Een bijzonder geheel waarbij u verbaast zult zijn van de ruimte en indeling.

Beschikbaar: oplevering mogelijk vanaf januari 2026.

Ook enthousiast geworden? Bel voor een bezichtigingsafspraak. Voor meer informatie verwijzen wij u graag naar onze website. Hier vindt u een uitgebreide presentatie van deze woning. Voor het plannen van een bezichting neemt u contact op met Bert Bimmel Makelaardij (0118-414014) Wij geven u graag een rondleiding in deze woning.

Kenmerken

| | |
|---------------|----------------|
| Vraagprijs: | € 229.000 k.k. |
| Aanvaarding: | In overleg |
| Bijdrage vve: | € 80 p/m |

Bouw

| | |
|--------------|----------------------------------------------|
| Object type: | Portiekflat, appartement |
| Soort bouw: | Bestaande bouw |
| Bouwjaar: | 1957 |
| Soort dak: | Plat dak bedekt met bitumineuze dakbedekking |

Oppervlakte en inhoud

| | |
|------------------------------|--------|
| Woonoppervlakte: | 103 m² |
| Inhoud: | 346 m³ |
| Externe bergruimte: | 8 m² |
| Gebouwgebonden buitenruimte: | 6 m² |

Indeling

| | |
|------------------------|-----------------------------------------------|
| Aantal kamers: | 4 kamers (3 slaapkamers) |
| Aantal badkamers: | 1 badkamer |
| Badkamervoorzieningen: | Wastafelmeubel, inloopdouche, vloerverwarming |
| Aantal woonlagen: | 1 woonlaag |
| Voorzieningen: | Mechanische ventilatie, tv-kabel |

Energie

| | |
|---------------|----------------------------------------------------------|
| Energielabel: | E |
| Verwarming: | Cv-ketel |
| Warm water: | Cv-ketel |
| Cv ketel: | Intergas hre combiketel gas gestookt uit 2025 (eigendom) |

Buitenruimte

| | |
|----------|-------------|
| Ligging: | In woonwijk |
|----------|-------------|

| | |
|-------------------|-----------|
| Balkon dakterras: | Balkon |
| Tuin: | Geen tuin |

Bergruimte

| | |
|---------------------------|----------------------------------------|
| Schuur berging: | Inpandig |
| Voorzieningen schuur: | Voorzien van elektra |
| Soort parkeergelegenheid: | Openbaar parkeren, parkeervergunningen |

Garage

| | |
|---------------|-------------|
| Soort garage: | Geen garage |
|---------------|-------------|

VvE Checklist

| | |
|-------------------------|--------------|
| Inschrijving kvk: | Ja |
| Jaarlijkse vergadering: | Ja |
| Periodieke bijdrage: | Ja, € 80 p/m |
| Reservefonds aanwezig: | Ja |
| Opstalverzekering: | Ja |

Op de kaart

Singel 229

Singel 229, 4381 VA Vlissingen

[Directions](#)

[View larger map](#)



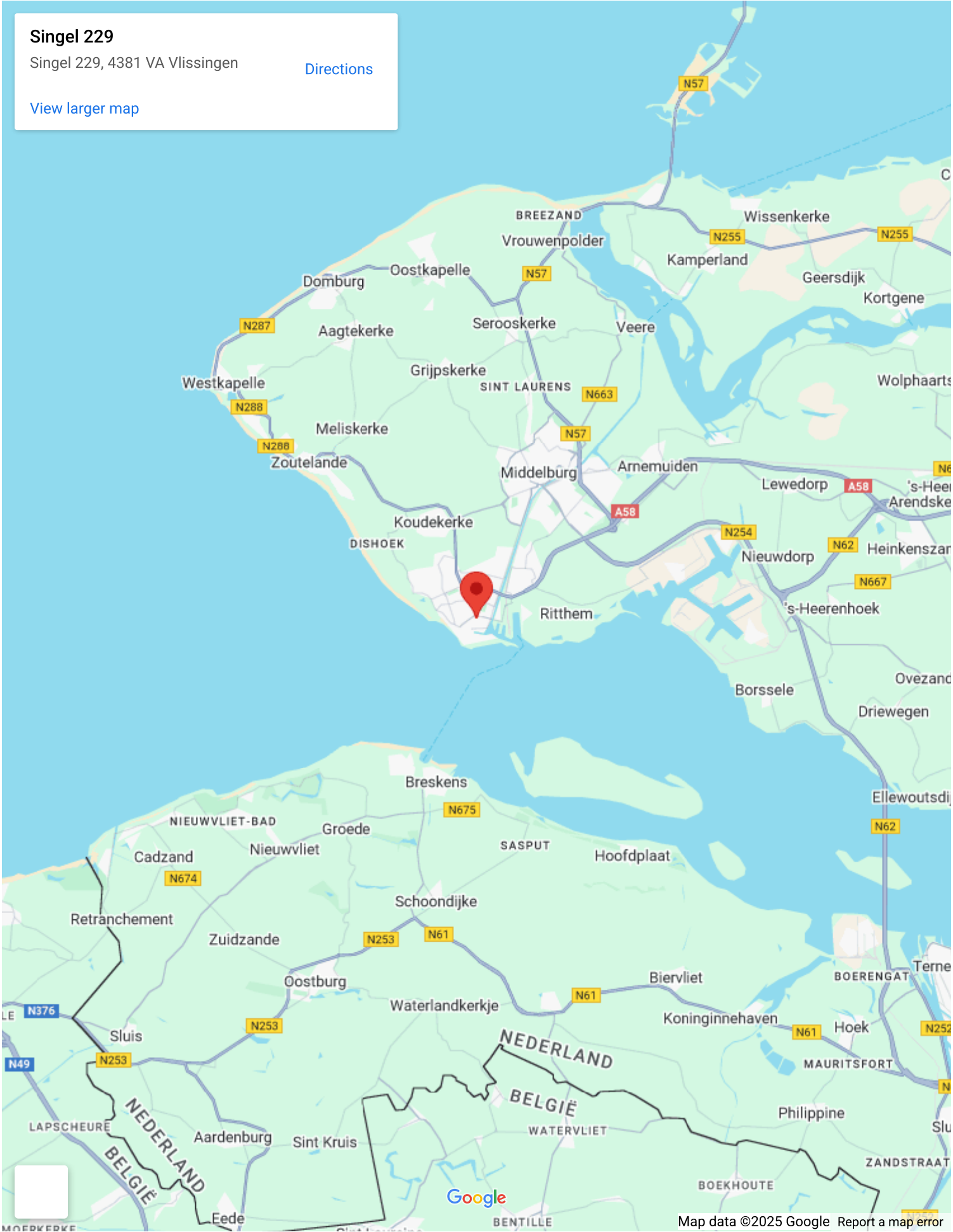
Op de kaart

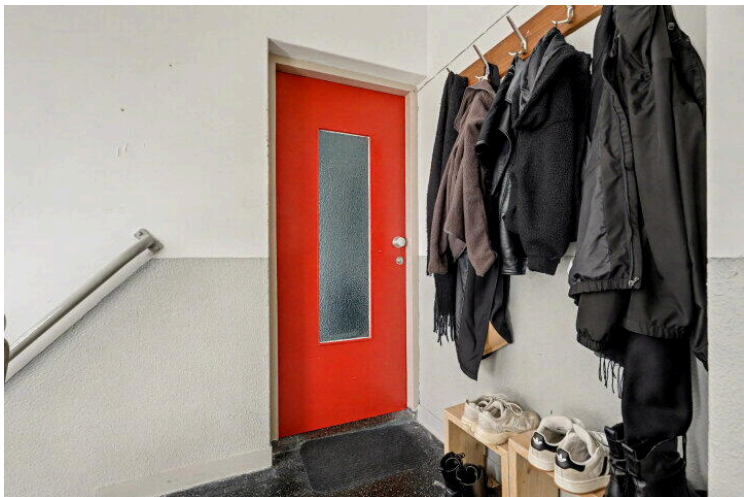
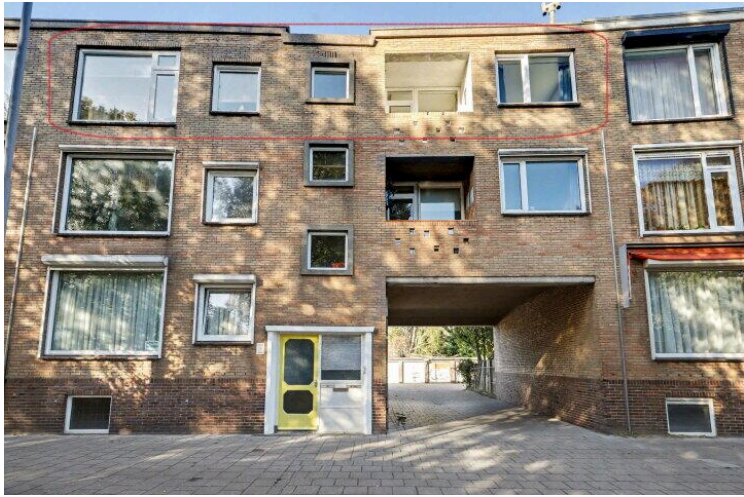
Singel 229

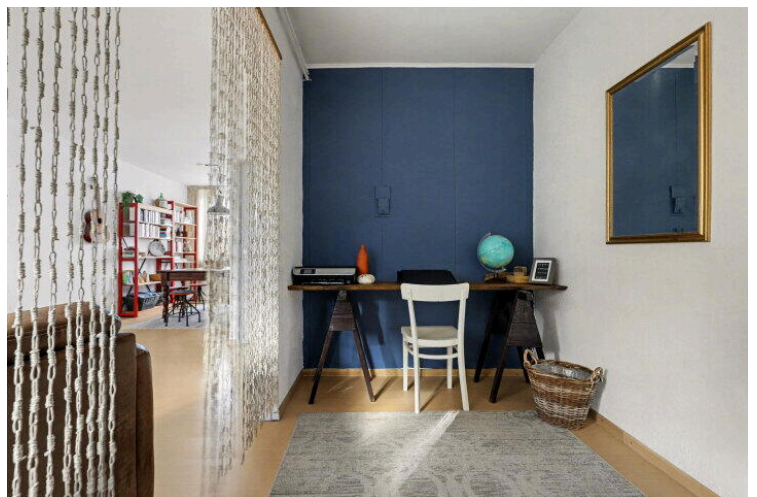
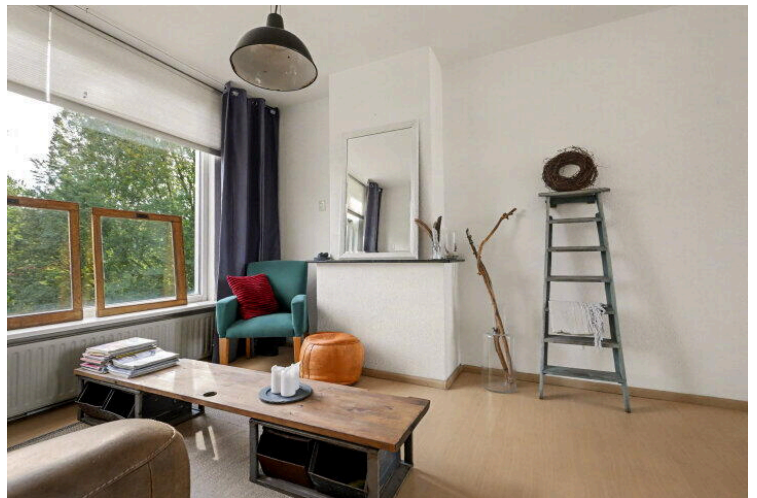
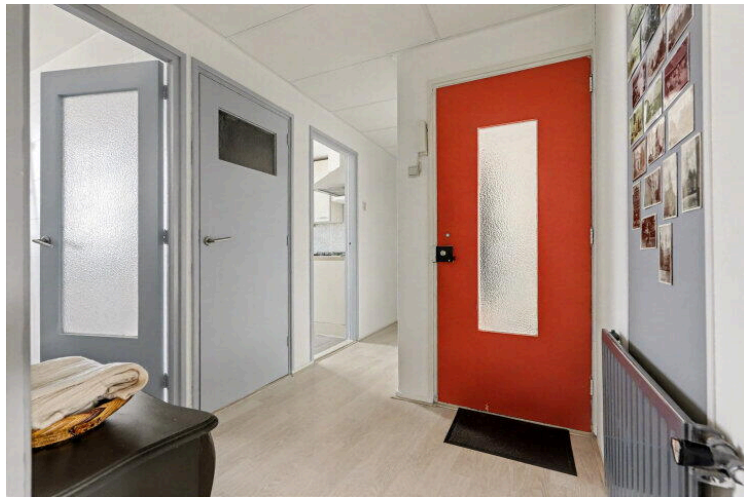
Singel 229, 4381 VA Vlissingen

[Directions](#)

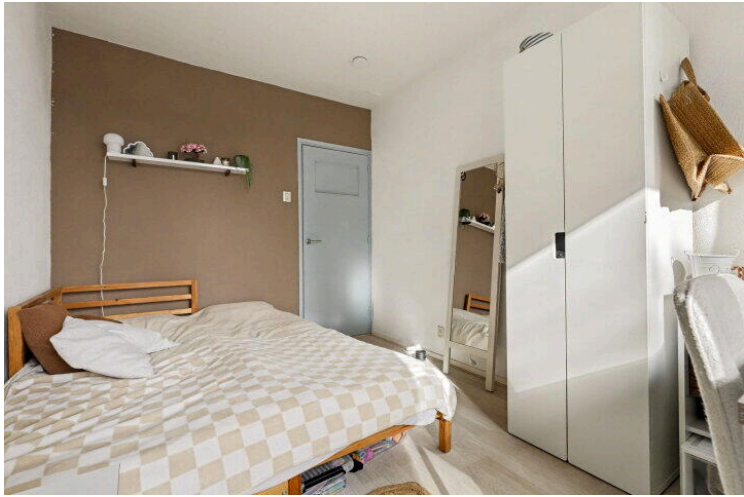
[View larger map](#)













2.73 m

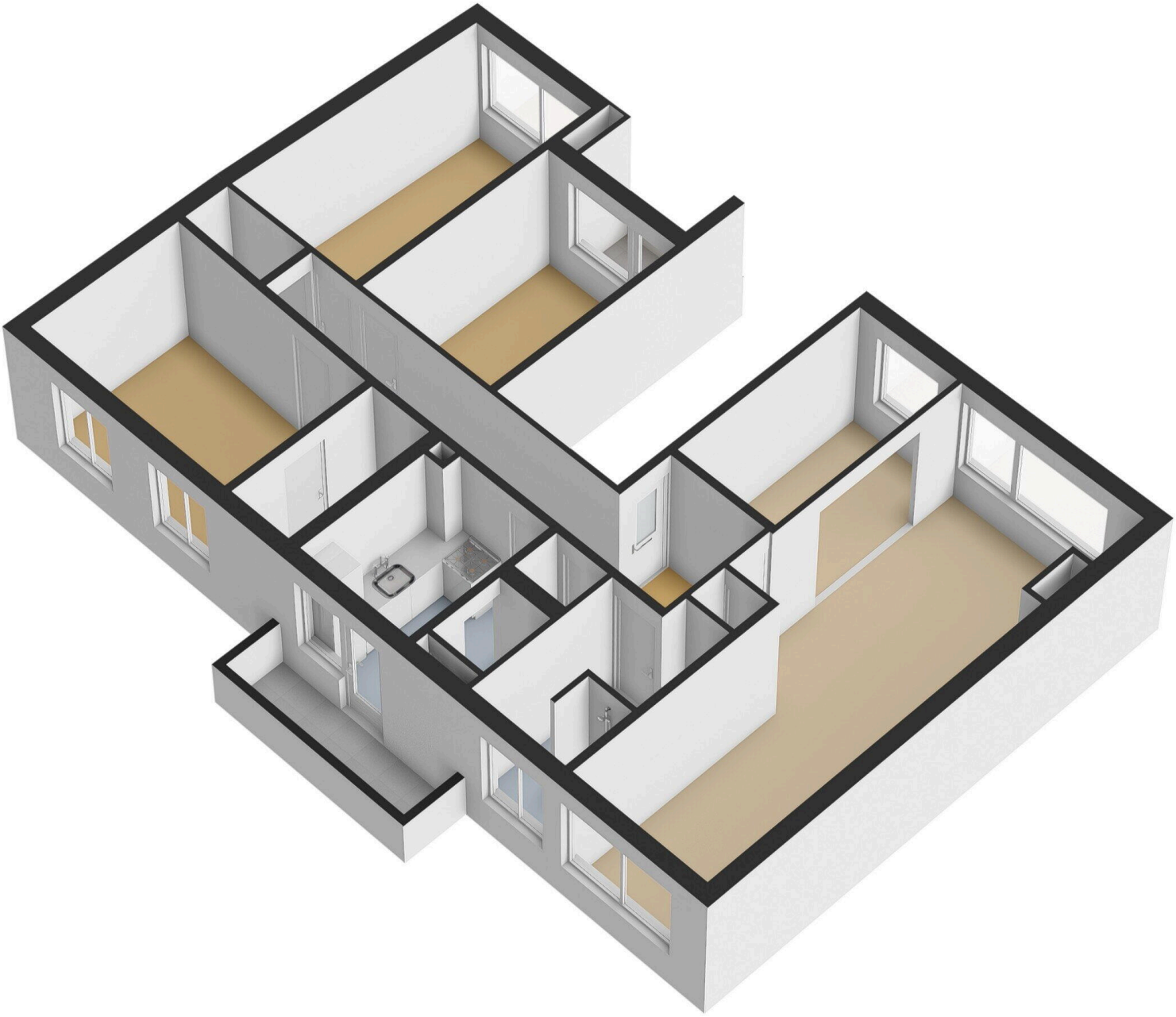
0.97 m 0.82 m 1.29 m

3.76 m 1.99 m 2.73 m

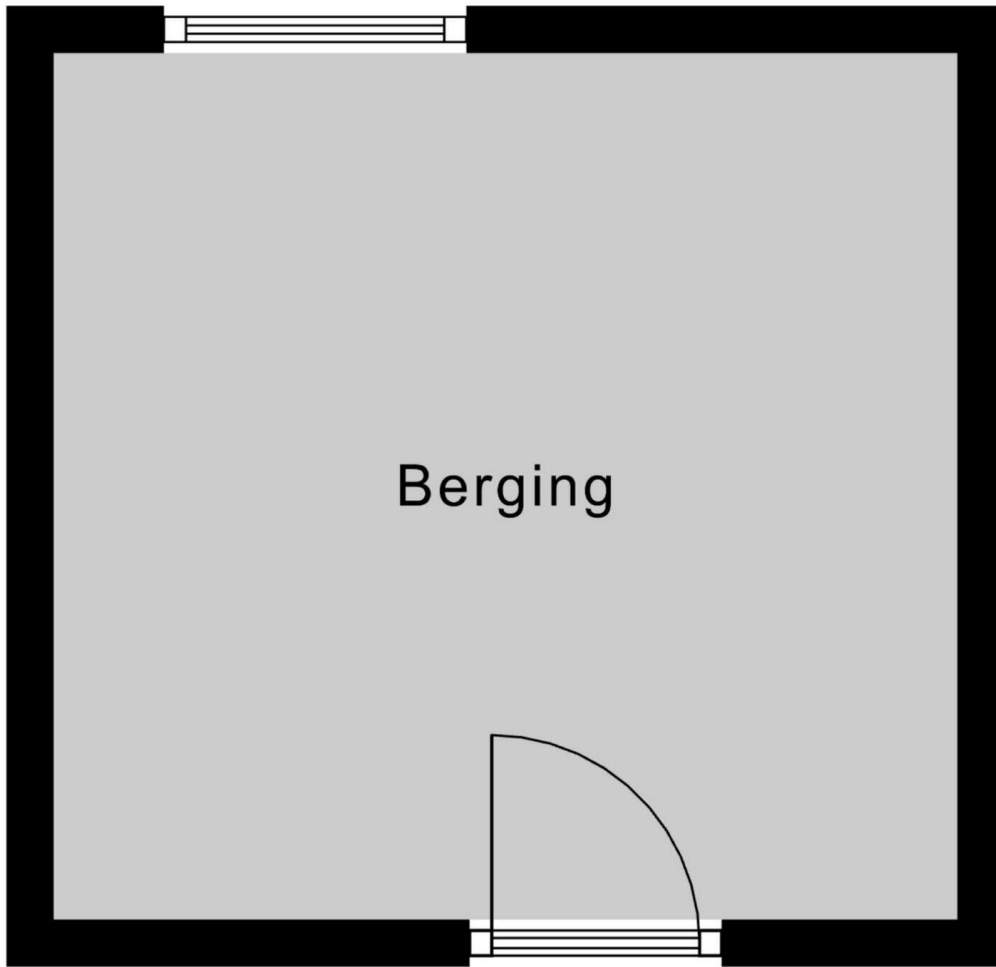
8.78 m



Appartement

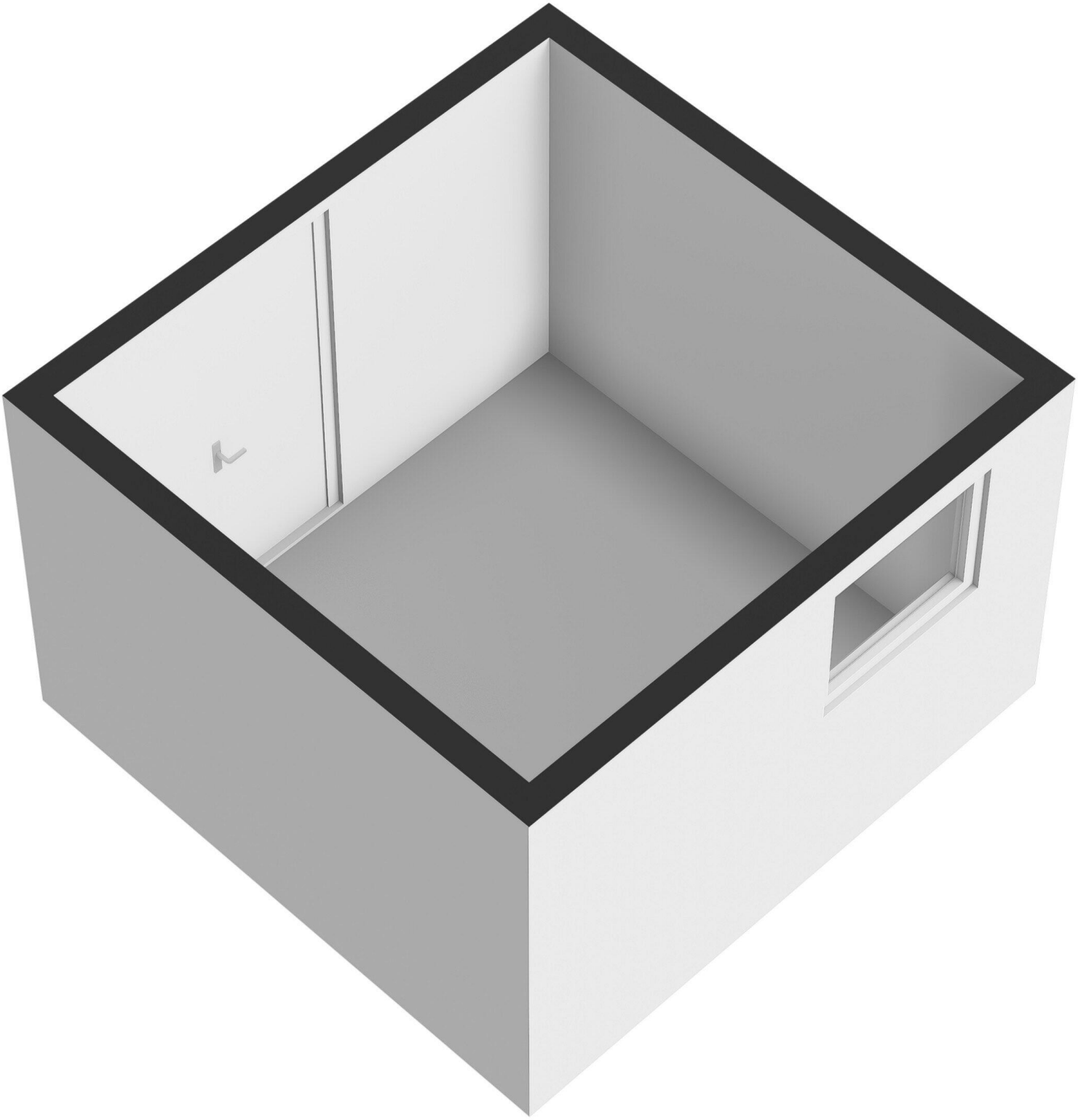


← 2.87 m →



↑ 2.75 m ↓

Berging



Singel 229

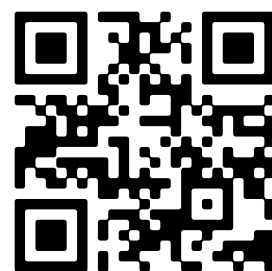
www.singel229.nl



Bert Bimmel Makelaardij

Badhuisstraat 16
4381 LS, Vlissingen

www.bertbimmel.nl
0118 - 414 014



Scan Mij!