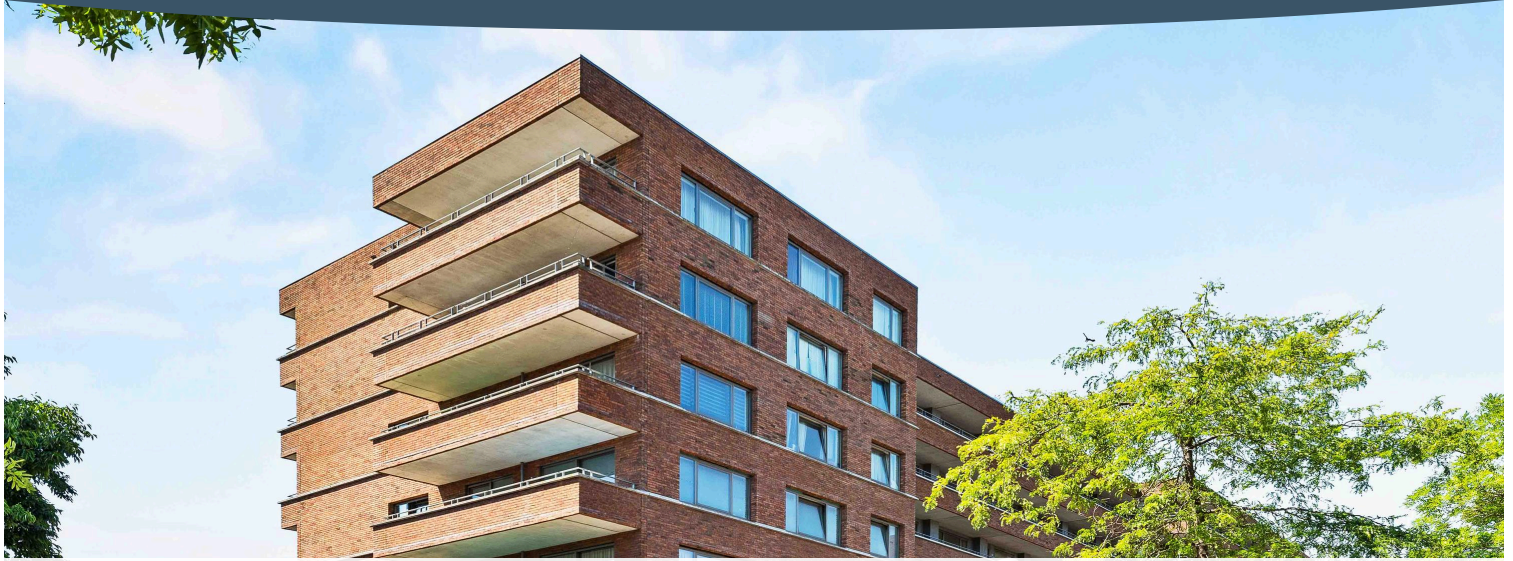


Amsterdam

Ottho Heldringstraat 202 E | Vraagprijs € 599.000 k.k.



BESCHIKBAAR

WWW.OTTHOHELDINGSTRAAT202E.NL



Type object: Bovenwoning, appartement
Bouwjaar: 2010
Woonoppervlakte: 104 m²
Inhoud: 323 m³
Aantal kamers: 4 kamers (3 slaapkamers)
Website: www.otthoheldringstraat202e.nl



Voorma & Millenaar

MAKELAARS - TAXATEURS O.G.



www.voormamillenaar.nl | 020 - 641 8694

Omschrijving

Ottho Heldringstraat 202 E, 1066 AZ Amsterdam

Details

- Woonoppervlakte ca. 104 m² (volgens NEN2580)
- Bouwjaar ca. 2010
- Geïsoleerd met dubbele beglazing
- Verwarming en warm water via stadsverwarming
- Energielabel A
- Lift aanwezig
- Eigen parkeerplaats en eigen berging
- Erfpacht afgekocht
- Drie ruime slaapkamers met op maat gemaakte inloopkast (meubilair blijft achter)
- Oplevering in overleg

In de populaire en groene wijk Slotervaart, op een steenworp afstand van het Rembrandtpark en station Lelylaan, bieden wij dit licht en goed ingedeeld 4-kamerappartement van ca. 104 m² aan. Het appartement is gelegen in een modern complex met lift, heeft drie ruime slaapkamers en een royaal balkon op het westen, de ideale plek om tijdens de zomerdagen van de zon te genieten.

-See English translation below -

Indeling

De nette gemeenschappelijke entree leidt naar de derde verdieping waar het appartement zich bevindt. Je komt in de hal vanwaar je toegang hebt tot alle vertrekken. De lichte living met grote raampartijen biedt een heerlijk ruimtelijk gevoel en directe toegang tot het zonnige balkon. Dankzij de gunstige ligging kan je hier genieten van veel licht en zon.

Aangrenzend tref je de open keuken, die is voorzien van diverse inbouwapparatuur, waaronder een vaatwasser, oven, kookplaat en afzuigkap. De drie slaapkamers zijn vrij groot: de hoofdslaapkamer ligt aan de rustige balkonzijde en heeft een op maat gemaakte inloopkast, terwijl de andere twee kamers ideaal zijn voor kinderen, een thuishok of logeerkamers. De slaapkamer naast de keuken kan makkelijk worden aangepast tot een grote eetruimte (geen vergunningen nodig).

De badkamer heeft een moderne afwerking en is voorzien van een douche en wastafel met meubel. Er is ook een separaat toilet en een handige opbergkast met aansluitingen voor een wasmachine en droger.

Je beschikt over een privé berging en een eigen parkeerplaats op de begane grond, naast een gedeelde fietsenstalling.

Raadpleeg de plattegrond voor de huidige indeling.

Omgeving

De Ottho Heldringstraat ligt in een rustige en groene omgeving met alle voorzieningen binnen handbereik. Voor je dagelijkse boodschappen kun je terecht in het winkelgebied aan het Sierplein of aan het Delflandplein, waar

je zowel een Albert Heijn als een Lidl vindt. Het Rembrandtpark, de Sloterplas, het Vondelpark en zelfs het Amsterdamse Bos liggen op korte afstand, ideaal voor een wandeling of sportieve activiteiten. Daarnaast zijn er kinderopvang, basisscholen en speelplaatsen voor kinderen om de hoek.

De locatie is goed bereikbaar met het openbaar vervoer, waaronder metro, tram en diverse bussen. De metrostations Henk Sneevlietweg en Heemstedestraat liggen op loopafstand, terwijl station Lelylaan op slechts een paar minuten fietsen ligt. Vanaf hier heeft u een directe verbinding met het centrum, Schiphol en de rest van de Randstad. Met de auto bent u binnen een paar minuten op de ringweg A10.

VvE

- De maandelijkse VvE-bijdrage bedraagt € 159 per maand.
- 123 zonnepanelen op het dak, die tweederde van de totale elektriciteitsbehoefte van het complex leveren.
- De administratie wordt professioneel verzorgd door VT2000 Vve Beheer.
- MJOP aanwezig, tot 2046.

Erfpacht

Het gebouw waarvan het appartement deel uitmaakt, staat op erfpachtgrond (gemeente Amsterdam). De Algemene Bepalingen 2016 zijn van toepassing. De canon is eeuwigdurend afgekocht.

Meetinstructie

Het verkochte object is gemeten volgens de Meetinstructie op basis van NEN 2580. Deze methode zorgt voor een uniforme manier van meten om de bruikbare oppervlakte aan te geven. Door verschillen in interpretatie of afronding kunnen kleine verschillen in meetresultaten optreden.

De woning is professioneel opgemeten. De koper vrijwaart zowel de verkoper als makelaarskantoor Voorma & Millenaar voor eventuele afwijkingen in de opgegeven maten en verklaart dat hij de gelegenheid heeft gehad om de woning zelf (of door een derde) te laten opmeten volgens NEN 2580.

*** This Property is listed by an MVA Certified Expat Broker ***

Details

- Living area approx. 104 m² (in accordance with NEN2580)
- Year of construction approx. 2010
- Insulated with double glazing
- Heating and warm water via district heating
- Energy label A
- Lift available
- Private parking space and private storage room
- Leasehold purchased in perpetuity
- Three spacious bedrooms with custom-made walk-in closet (furniture stays behind)
- Delivery in consultation

In the popular and green Slotervaart neighbourhood, a stone's throw from Rembrandtpark and Lelylaan Station, we are offering this bright and well-designed 4-room apartment of approx. 104m². The apartment is located in a

modern complex with a lift, has three spacious bedrooms and a generous west-facing balcony, the ideal place to enjoy the sun during the summer days.

Layout

The neat communal entrance leads to the third floor where the flat is located. You enter the hall from where you have access to all rooms. The bright living room with large windows offers a wonderful spacious feeling and direct access to the sunny balcony. Thanks to its favourable location, you can enjoy plenty of light and sun here.

Adjacent to this is the open kitchen, which is equipped with various built-in appliances, including a dishwasher, oven, hob and extractor hood. The three bedrooms are quite sizable: the master bedroom is on the quiet balcony side and includes a custom-made walk-in closet, while the other two rooms are ideal for children, a home office or guest rooms. The bedroom next to the kitchen can easily be transformed into a large dining area (no approvals required).

The bathroom has a modern finish and features a shower and washbasin with cabinet. There's also a separate toilet and a handy storage cupboard with connections for a washing machine and dryer.

You have a private storage room and your own parking space on the ground floor, in addition to a shared bike parking space.

Please refer to the floor plan for the current layout.

Surroundings

Ottho Heldringstraat is located in a quiet and green area with all amenities within easy reach. For your daily shopping, you can visit the shopping area at Sierplein or at Delflandplein where you can find both Albert Heijn and Lidl. Rembrandtpark, Sloterpark, Vondelpark and even Amsterdamse Bos are a short distance away, ideal for a walk or sporting activities. In addition to this, daycare facilities, primary schools and play areas for children are around the corner.

The location is easily accessible by public transport, including metro, tram and various buses. Metro stations Henk Sneevlietweg and Heemstedestraat are within walking distance while Lelylaan station is only a few minutes' away by bike - offering direct connections to the city centre, Schiphol Airport and the rest of the Randstad. By car, you can reach the A10 ring road within a few minutes.

Homeowners' association

- The monthly homeowners' association contribution is €159 per month
- 123 solar panels on the roof, which provide two thirds of the complex's overall electricity needs
- Administration is professionally managed by VT2000 Vve Beheer
- MJOP (long-term maintenance plan) in place, until 2046

Leasehold

The building of which the flat is a part is located on leasehold land (Municipality of Amsterdam). General Provisions 2016 apply. The ground rent has been bought off in perpetuity.

Measurement instruction

The property sold has been measured in accordance with the Measurement Instruction based on NEN 2580. This

method ensures a uniform way of measuring to indicate the usable area. Small differences in measurement results may occur due to differences in interpretation or rounding.

The property has been professionally measured. The buyer indemnifies both the seller and Voorma & Millenaar estate agents for any deviations in the specified measurements and declares that they have been given the opportunity to have the property measured themselves (or by a third party) in accordance with NEN 2580.

Kenmerken

Vraagprijs:	€ 599.000 k.k.
Aanvaarding:	In overleg
Bijdrage vve:	€ 159 p/m

Bouw

Object type:	Bovenwoning, appartement
Soort bouw:	Bestaande bouw
Bouwjaar:	2010
Soort dak:	Zadeldak

Oppervlakte en inhoud

Woonoppervlakte:	104 m²
Inhoud:	323 m³
Externe bergruimte:	4 m²
Gebouwgebonden buitenruimte:	15 m²

Indeling

Aantal kamers:	4 kamers (3 slaapkamers)
Aantal badkamers:	1 badkamer
Badkamervoorzieningen:	Douche, wastafel, wastafelmeubel
Aantal woonlagen:	1 woonlaag
Voorzieningen:	Tv-kabel, lift

Energie

Energielabel:	A
Isolatie:	Dubbel glas
Verwarming:	Stadsverwarming
Warm water:	Centrale voorziening

Buitenruimte

Ligging:	In woonwijk
Balkon dakterras:	Balkon
Tuin:	Geen tuin

Bergruimte

Schuur berging:	Box
Soort parkeergelegenheid:	Betaald parkeren

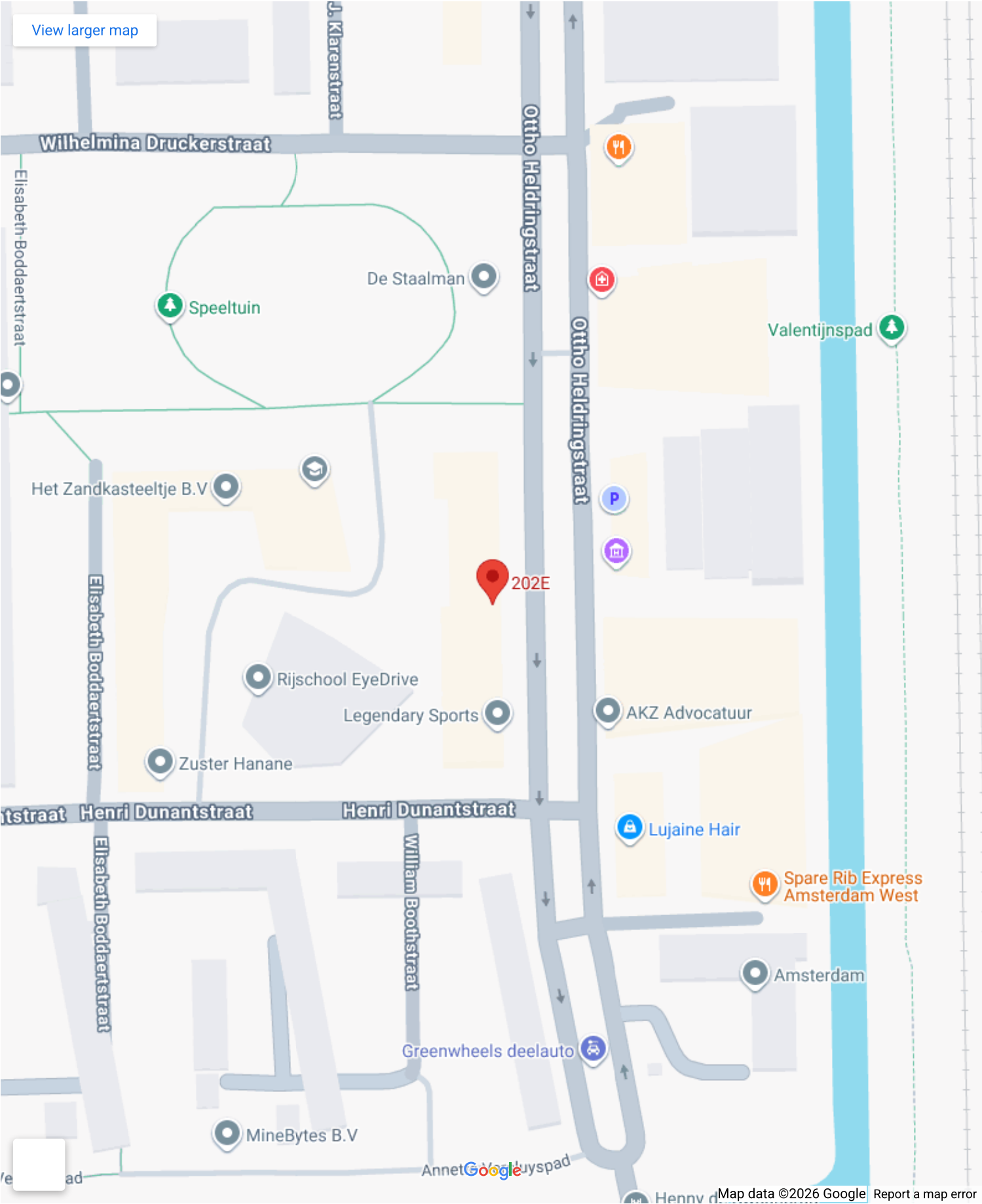
Garage

Soort garage:	Parkeerkelder
---------------	---------------

VvE Checklist

Inschrijving kvk:	Ja
Jaarlijkse vergadering:	Ja
Periodieke bijdrage:	Ja, € 159 p/m
Reservefonds aanwezig:	Ja
Onderhoudsplan:	Ja
Opstalverzekering:	Ja

Op de kaart



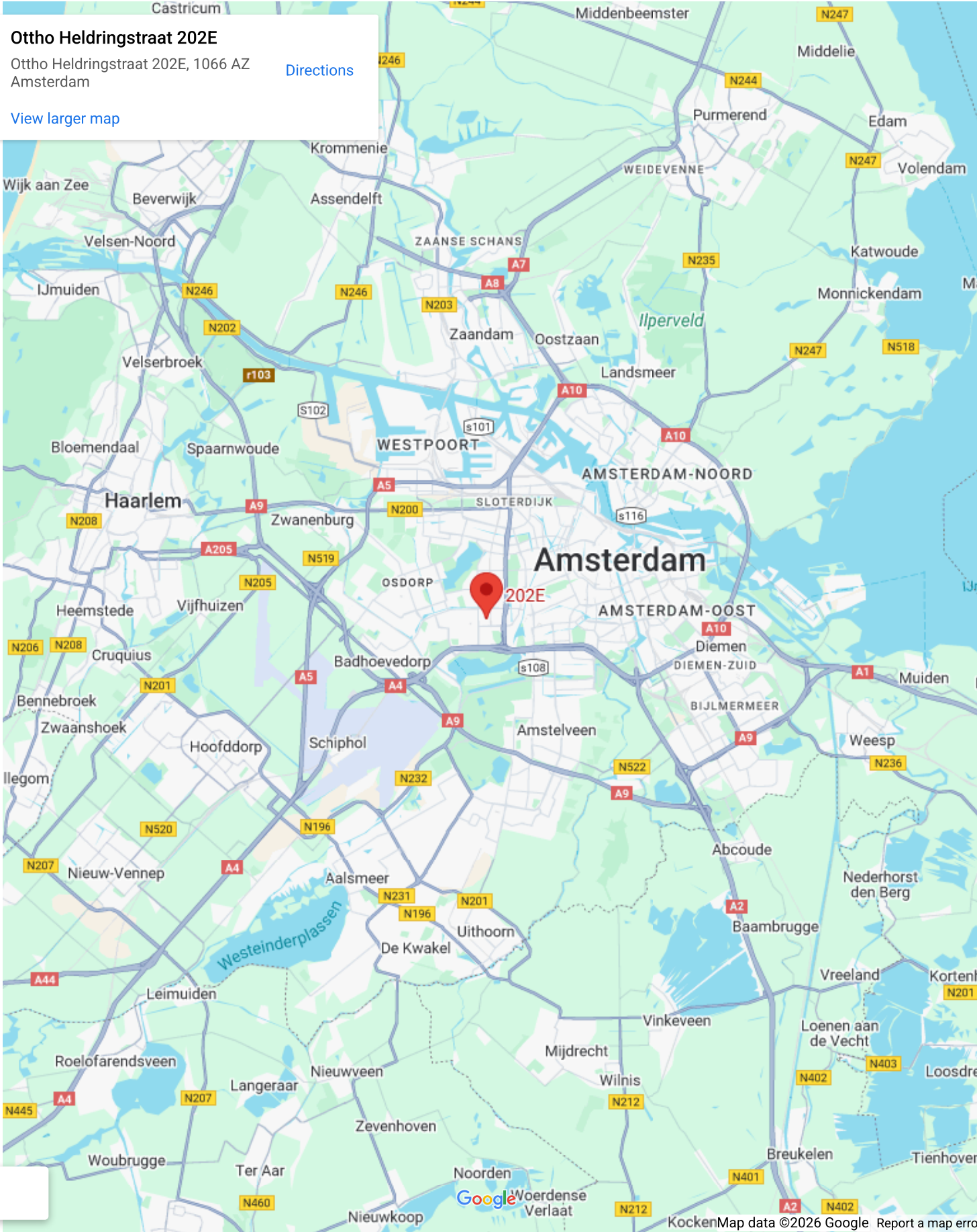
Op de kaart

Otto Heldringstraat 202E

Otto Heldringstraat 202E, 1066 AZ
Amsterdam

[Directions](#)

[View larger map](#)











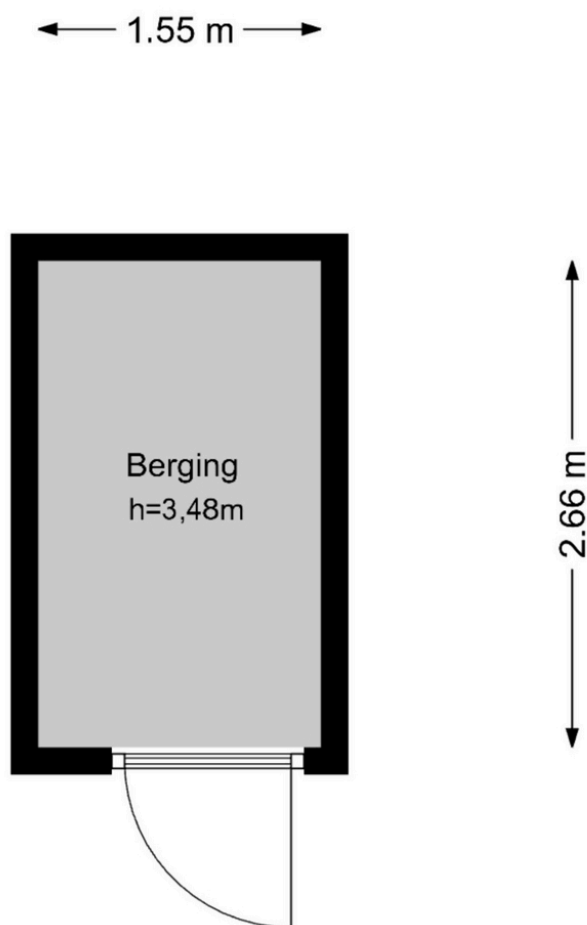


Otto Heldringstraat 202E - Amsterdam
Appartement



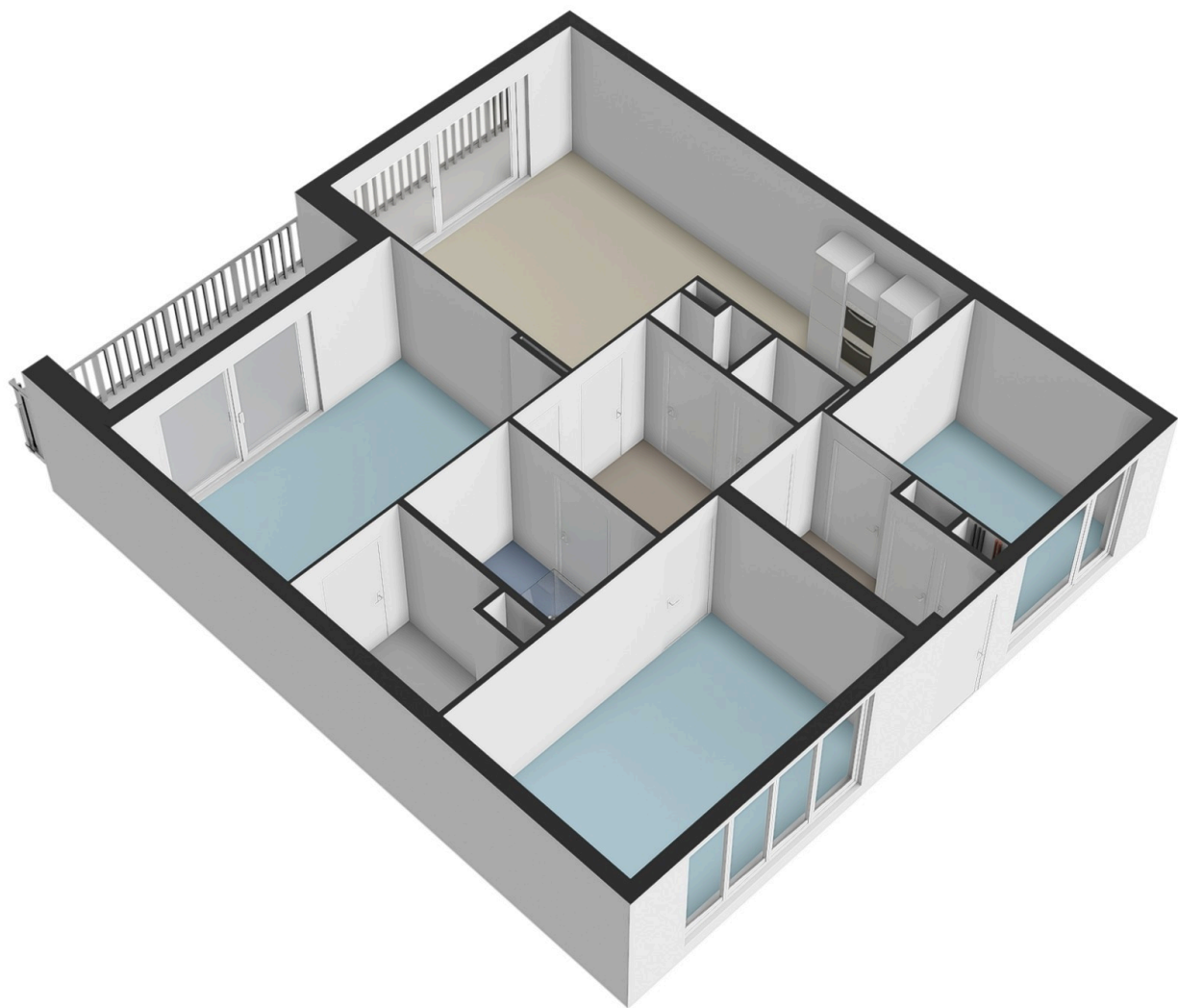
De plattegronden zijn geproduceerd voor promotionele doeleinden en ter indicatie.
Aan de plattegronden kunnen geen rechten worden ontleend.
© www.woningmedia.nl

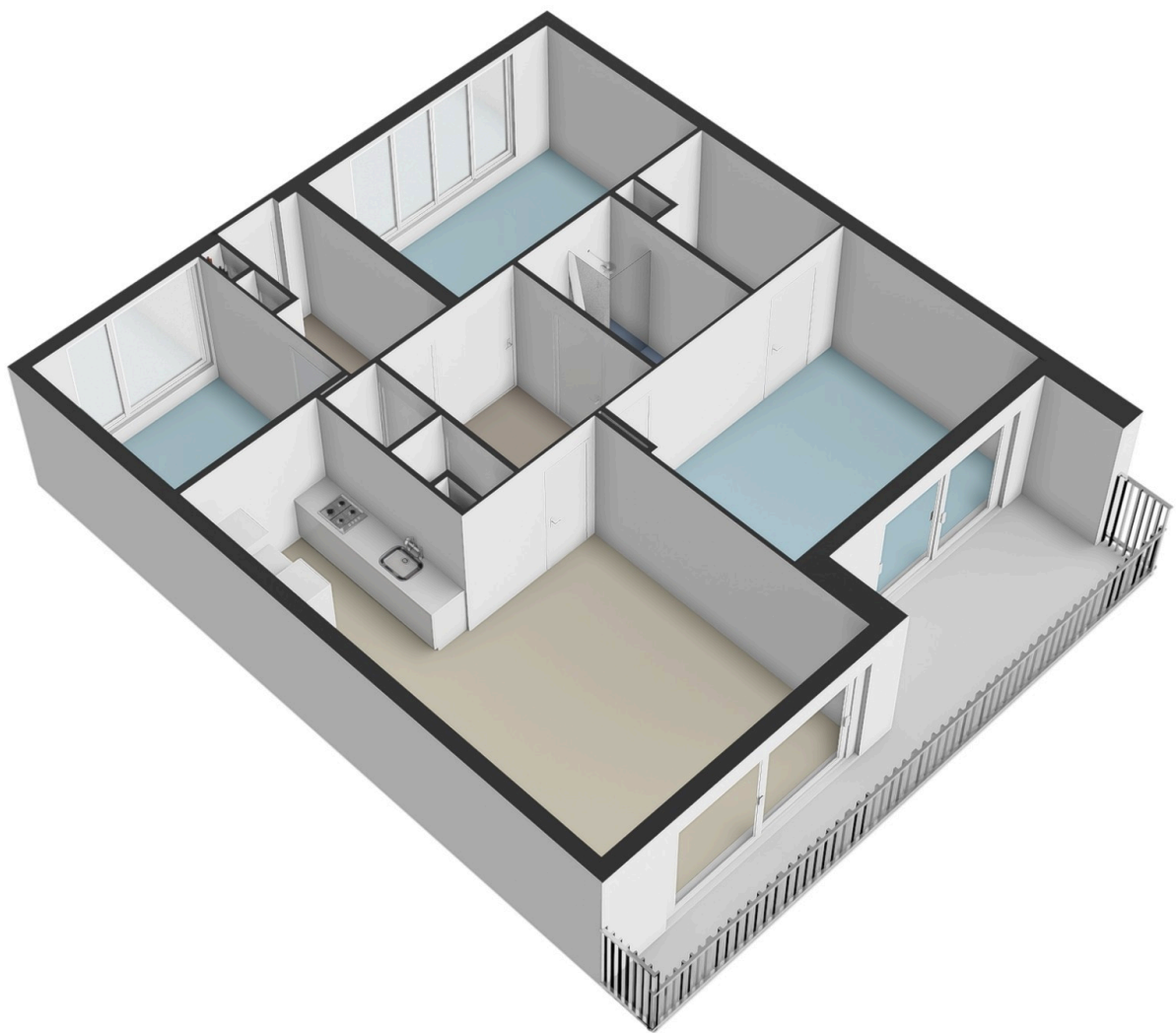
Ottho Heldringstraat 202E - Amsterdam Berging

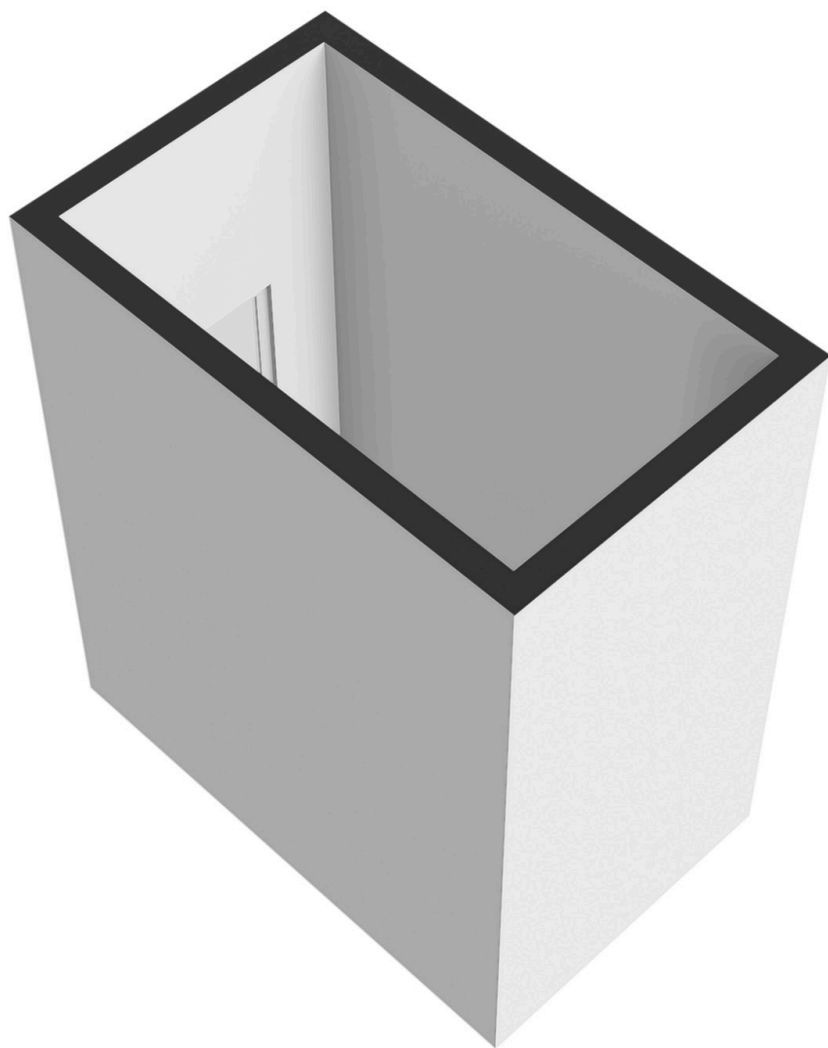


De plattegronden zijn geproduceerd voor promotionele doeleinden en ter indicatie.
Aan de plattegronden kunnen geen rechten worden ontleend.

© www.woningmedia.nl







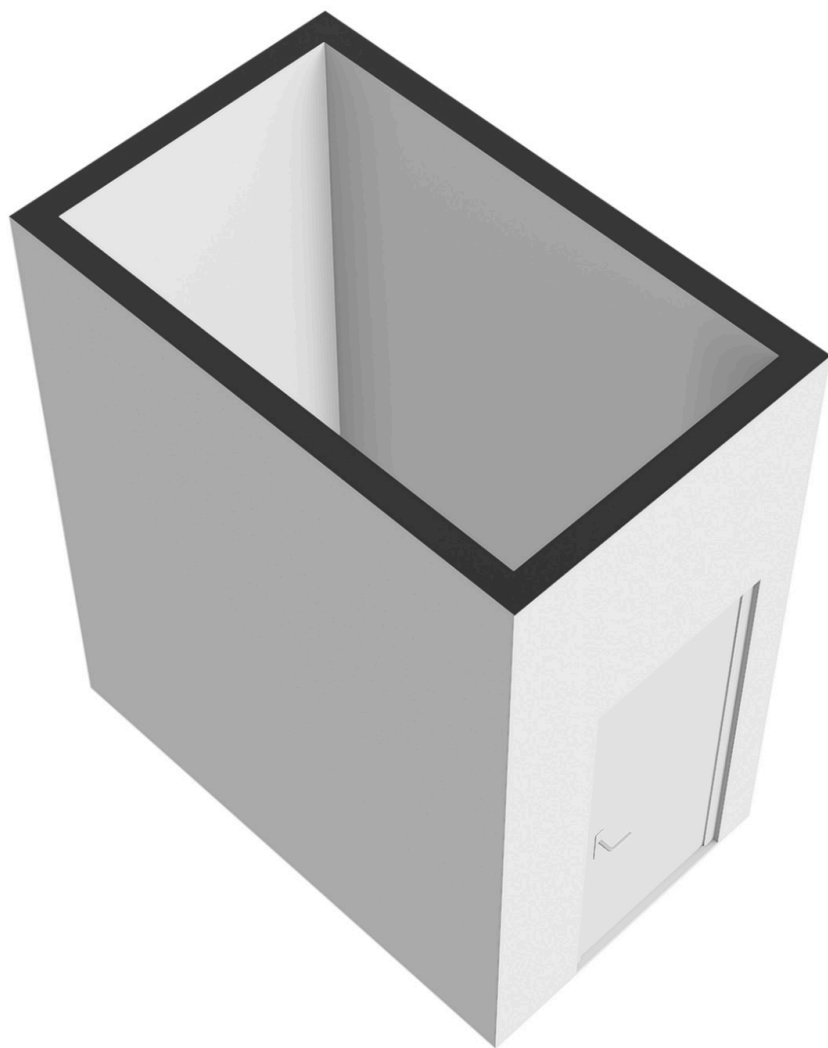


Diagram showing the dimensions of the roof and floor plates. The roof plate has a total width of 9.94 m and a total length of 9.94 m. The floor plate has a total width of 9.94 m and a total length of 9.94 m. The dimensions are divided into segments: 2.96 m, 1.36 m, and 4.88 m for the width, and 1.79 m and 3.55 m for the length.



Ottho Heldringstraat 202 E

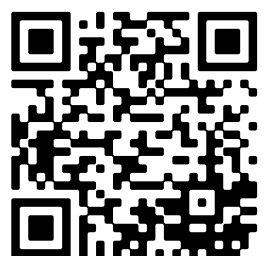
www.otthoheldringstraat202e.nl



Voorma & Millenaar makelaars

Amsterdamseweg 176
1182 HL, Amstelveen

www.voormamillenaar.nl
020 - 641 8694



📱 Scan Mij!