

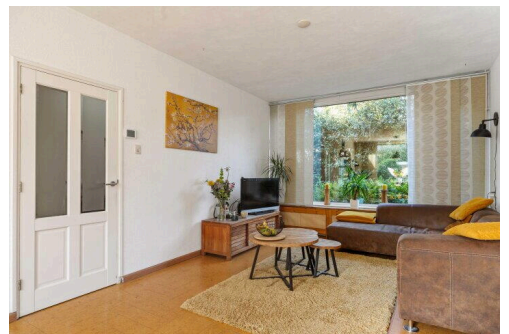
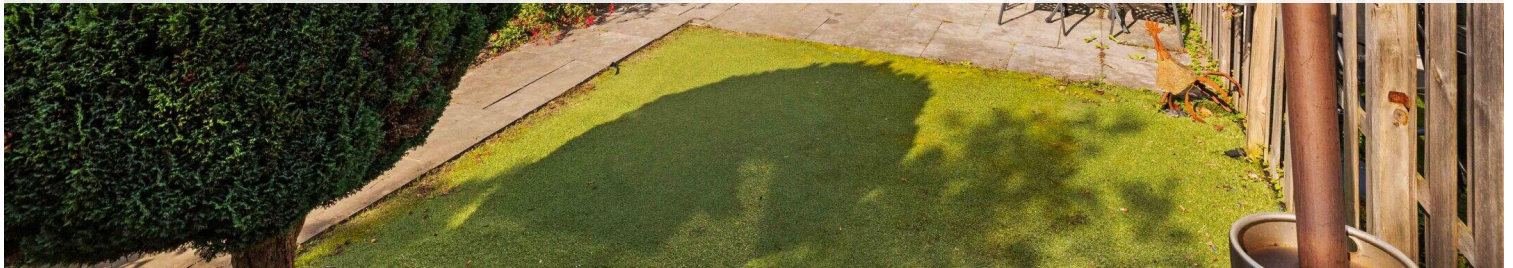
# Amstelveen

Flakkeestraat 24 | Vraagprijs € 869.000 k.k.



## BESCHIKBAAR

[WWW.FLAKKEESTRAAT24.NL](http://WWW.FLAKKEESTRAAT24.NL)

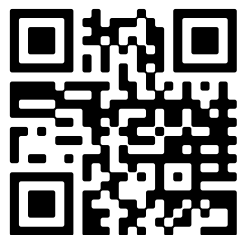


- Type object:** Tussenwoning  
**Bouwjaar:** 1961  
**Woonoppervlakte:** 135 m<sup>2</sup>  
**Perceeloppervlakte:** 137 m<sup>2</sup>  
**Inhoud:** 431 m<sup>3</sup>  
**Aantal kamers:** 5 kamers (4 slaapkamers)  
**Website:** [www.flakkeestraat24.nl](http://www.flakkeestraat24.nl)



**Voorma & Millenaar**

MAKELAARS - TAXATEURS O.G.



[www.voormamillenaar.nl](http://www.voormamillenaar.nl) | 020 - 641 8694

# Omschrijving

## Flakkeestraat 24, 1181 CJ Amstelveen

Gelegen aan de Flakkeestraat 24 in Amstelveen, op een gewilde locatie in de wijk Randwijck, bevindt zich deze zeer riante gezinswoning van circa 135 m<sup>2</sup>. Deze woning, gelegen in een rustige en kindvriendelijke wijk, beschikt over vier ruime slaapkamers, een zonnige tuin op het zuiden en biedt de mogelijkheid om naar eigen smaak te verbouwen en in te richten.

### Indeling

Via de voortuin bereikt u de entree van de woning. De ruime hal met toilet en berging biedt toegang tot de riante, zonnige woonkamer. De open keuken aan de achterzijde biedt toegang tot de achtertuin en de aangebouwde bijkeuken met extra bergruimte.

### Buitenruimte

De achtertuin is geheel onderhoudsvriendelijk, ligt op het zonnige zuiden en beschikt over een praktische schuur en een achterom.

### Eerste verdieping

De eerste verdieping beschikt over twee ruime slaapkamers, een overloop en een badkamer. De badkamer, in neutrale kleurstelling, is voorzien van een inloopdouche, een dubbele wastafel met meubel en behaaglijke vloerverwarming. Daarnaast is er een aparte, ruime toiletruimte voorzien van een wastafel en aansluiting voor wasmachine en droger.

### Tweede verdieping

Op de tweede verdieping zijn de andere twee ruime slaapkamers gevestigd, evenals een derde toilet. De overloop is voorzien van een handige inloopkast en beide slaapkamers zijn voorzien van walk-in-closets.

Bijzonder is de mogelijkheid tot het kopen van een ruime garage, gelegen nabij de woning. Vraagprijs garage is € 65.000,-- k.k.

### Omgeving

De woning is gelegen in de gewilde wijk Randwijck, hier heeft u de lusten van Amsterdam maar niet de lasten! Hier woont u in een prettige, veilige omgeving en echt op een steenworp afstand van het Amsterdamse Bos met meerdere sportclubs, sportvelden en maneges. Uitvalswegen naar A9 dan wel A10 zijn goed bereikbaar en ook het openbaar vervoer is op loopafstand (tram 5/ Amstelveenlijn 25 en verschillende buslijnen). In de directe omgeving bevinden zich meerdere goede (basis)scholen waaronder de International School. Winkelen kunt u in het luxe winkelcentrum Groot Gelderlandplein en het Stadshart van Amstelveen. Een Albert Heijn ligt op 2 minuten loopafstand! In de omgeving geldt betaald parkeren of middels vergunning. Raadpleeg [www.amstelveen.nl/parkeren](http://www.amstelveen.nl/parkeren) voor meer informatie.

### Bijzonderheden

- Woonoppervlakte ca. 135 m<sup>2</sup>
- Bouwjaar ca. 1961
- Gehele woning voorzien van HR ++ glas
- Warmwater en verwarming middels CV Installatie uit 2025

- Elektrische vloerverwarming in de badkamer
- Mechanische ventilatie
- Airconditioning aanwezig
- 8 zonnepanelen
- Oplevering in overleg

### Meetinstructie

Het verkochte is gemeten met gebruikmaking van de Meetinstructie, welke is gebaseerd op de normen zoals vastgelegd in NEN 2580. De Meetinstructie is bedoeld om een meer eenduidige manier van meten toe te passen voor het geven van een indicatie van de gebruiksoppervlakte. De Meetinstructie sluit verschillen in meetuitkomsten niet volledig uit door bijvoorbeeld interpretatieverschillen, afrondingen en beperkingen bij het uitvoeren van een meting.

De woning is gemeten door een betrouwbaar professioneel bedrijf en koper vrijwaart de medewerkers van Voorma & Millenaar makelaars o.g. en de verkoper voor eventuele afwijkingen in de opgegeven maten. Koper verklaart in de gelegenheid te zijn gesteld om het verkochte zelf te (laten) meten conform NEN 2580.

\*\*\* This Property is listed by an MVA Certified Expat Broker \*\*\*

Located at Flakkeestraat 24 in Amstelveen, in a sought-after location in the Randwijck district, this very spacious family home of approximately 135 m<sup>2</sup> is situated. This property, located in a quiet and child-friendly neighborhood, features four spacious bedrooms, a sunny south-facing garden, and offers the possibility to renovate and furnish according to your own taste.

### Layout

You reach the entrance of the house via the front garden. The spacious hall with a toilet and storage room provides access to the generous, sunny living room. The open kitchen at the rear offers access to the backyard and the attached utility room with extra storage space.

### Outdoor Area

The backyard is entirely low-maintenance, faces the sunny south, and features a practical shed and a back entrance.

### First Floor

The first floor has two spacious bedrooms, a landing, and a bathroom. The bathroom, in a neutral color scheme, is equipped with a walk-in shower, a double washbasin with vanity unit, and comfortable underfloor heating. Additionally, there is a separate, spacious toilet room with a washbasin and connections for a washing machine and dryer.

### Second Floor

The other two spacious bedrooms are located on the second floor, as well as a third toilet. The landing features a convenient walk-in closet, and both bedrooms are equipped with walk-in closets.

A special feature is the possibility of purchasing a spacious garage, located near the property. The asking price for the garage is € 65,000 k.k. (buyer's costs).

## Area

The property is located in the popular Randwijck district, where you have the benefits of Amsterdam without the drawbacks! Here you live in a pleasant, safe environment and truly just a stone's throw away from the Amsterdamse Bos (Amsterdam Forest) with multiple sports clubs, sports fields, and riding stables. Access roads to the A9 and A10 motorways are easily accessible, and public transport is also within walking distance (tram 5 / Amstelveen line 25 and various bus lines). Several good (primary) schools, including the International School, are located in the immediate vicinity. You can shop at the luxury shopping center Groot Gelderlandplein and the Stadshart of Amstelveen. An Albert Heijn supermarket is a 2-minute walk away! Paid parking or parking via a permit applies in the area. Consult [www.amstelveen.nl/parkeren](http://www.amstelveen.nl/parkeren) for more information.

## Specifics

- Living area approx. 135 m<sup>2</sup>
- Year of construction approx. 1961
- Entire house fitted with HR ++ glass
- Hot water and heating via CV Installation from 2025
- Electric underfloor heating in the bathroom
- Mechanical ventilation
- Air conditioning present
- 8 solar panels
- Delivery in consultation

## Measurement Instruction

The property for sale has been measured using the Measurement Instruction, which is based on the standards laid down in NEN 2580. The Measurement Instruction is intended to apply a more unambiguous method of measurement for giving an indication of the usable floor area. The Measurement Instruction does not completely exclude differences in measurement results due to, for example, differences in interpretation, rounding, and limitations when performing a measurement.

The house has been measured by a reliable professional company, and the buyer indemnifies the employees of Voorma & Millenaar real estate agents and the seller against any deviations in the specified sizes. The buyer declares to have been given the opportunity to measure the property themselves (or have it measured) in accordance with NEN 2580.



## Kenmerken

Vraagprijs:	€ 869.000 k.k.
Aanvaarding:	In overleg

## Bouw

Object type:	Eengezinswoning, tussenwoning
Soort bouw:	Bestaande bouw
Bouwjaar:	1961
Soort dak:	Zadeldak

## Oppervlakte en inhoud

Woonoppervlakte:	135 m²
Perceeloppervlakte:	137 m²
Inhoud:	431 m³
Externe berguimte:	12 m²

## Indeling

Aantal kamers:	5 kamers (4 slaapkamers)
Aantal badkamers:	2 badkamers
Badkamervoorzieningen:	Douche, dubbele wastafel, wastafelmeubel, vloerverwarming toilet, wastafel, wasmachineaansluiting
Aantal woonlagen:	3 woonlagen
Voorzieningen:	Mechanische ventilatie, tv-kabel, airconditioning, zonnepanelen

## Energie

Energielabel:	C
Isolatie:	Dubbel glas
Verwarming:	Cv-ketel, elektrische verwarming
Warm water:	Cv-ketel
Cv ketel:	Kombi kompakt hre 24/18a combiketel gas gestookt uit 2025 (eigendom)

## Buitenruimte

Ligging:	Aan rustige weg, in woonwijk
----------	------------------------------

Tuin:	Achtertuint
Achtertuint:	66 m² (11 meter diep en 6 meter breed)
Ligging tuin:	Gelegen op het zuiden en bereikbaar via achterom

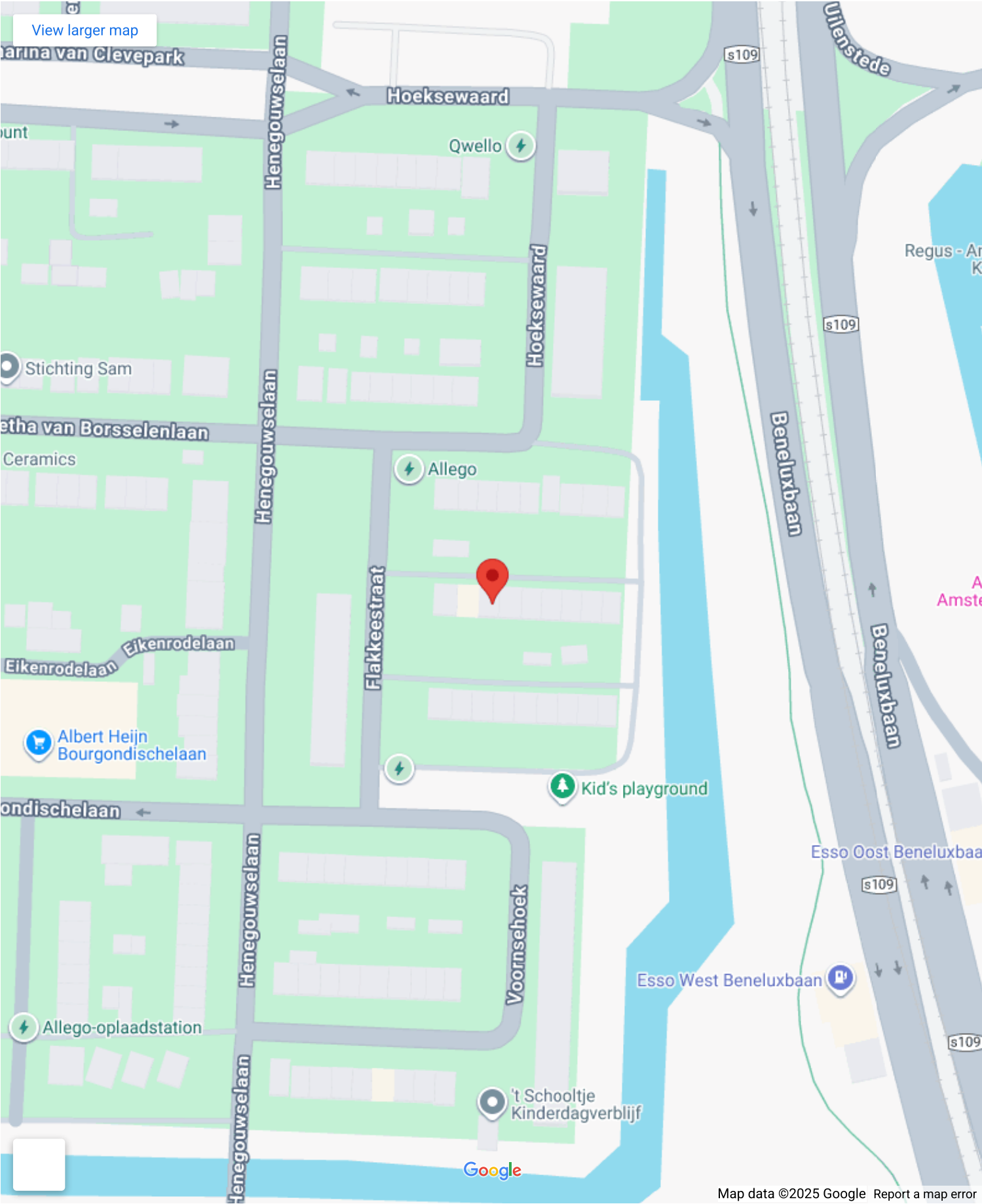
**Bergruimte**

Schuur berging:	Vrijstaand steen
Soort parkeergelegenheid:	Betaald parkeren, parkeervergunningen

**Garage**

Soort garage:	Geen garage
---------------	-------------

# Op de kaart



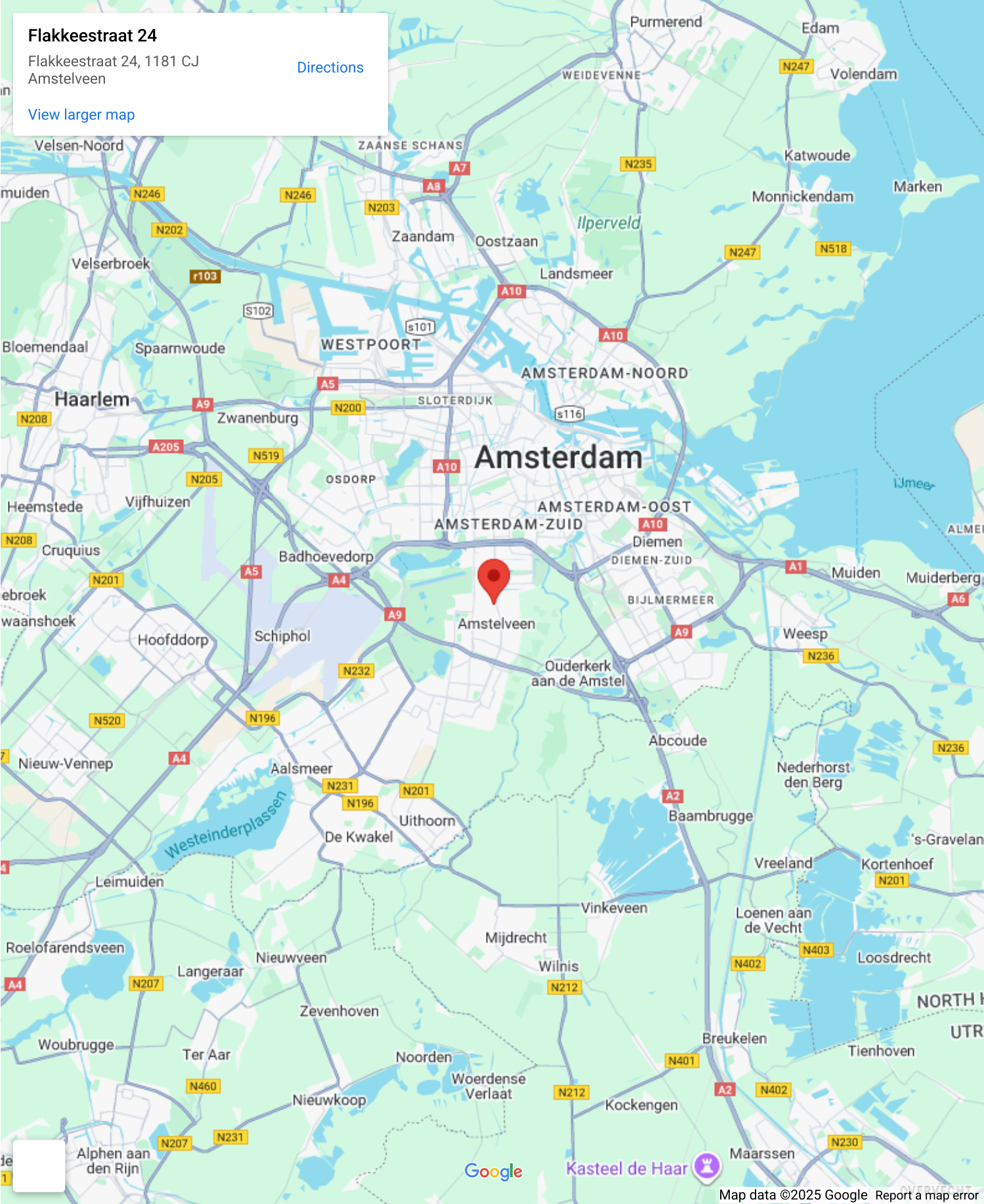
# Op de kaart

## Flakkeestraat 24

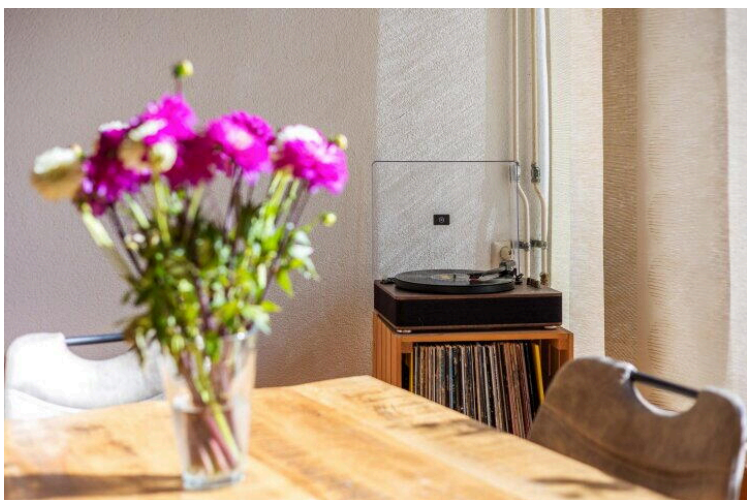
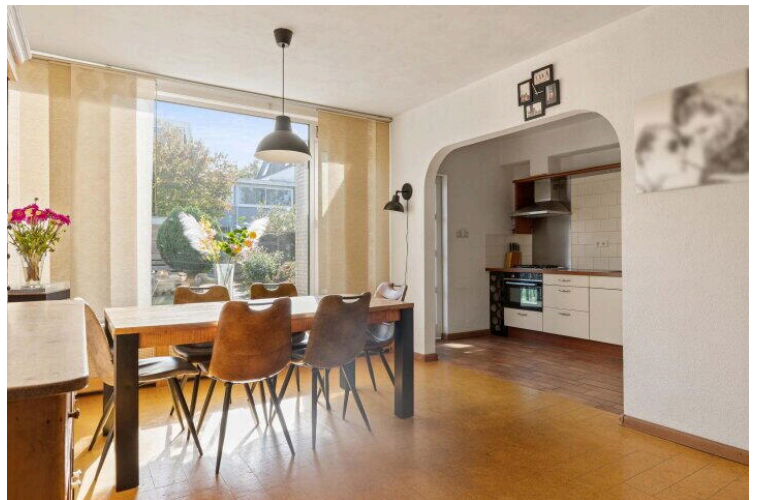
Flakkeestraat 24, 1181 CJ  
Amstelveen

[Directions](#)

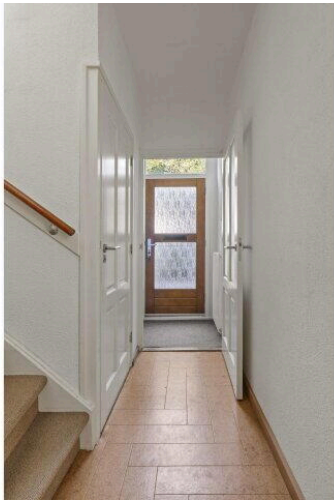
[View larger map](#)







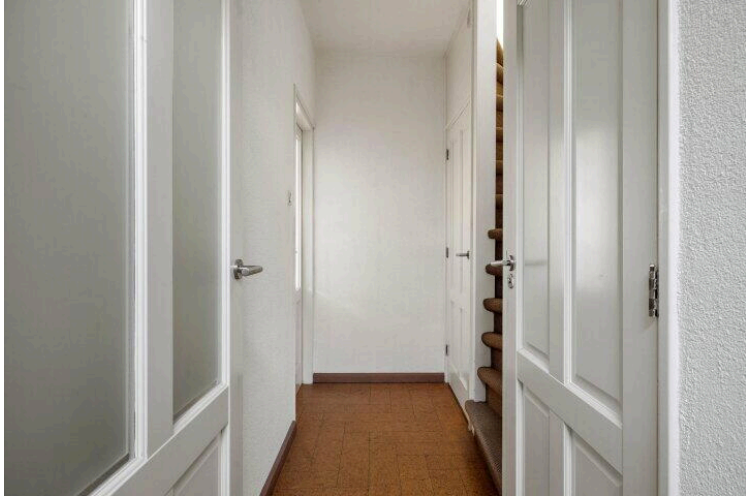
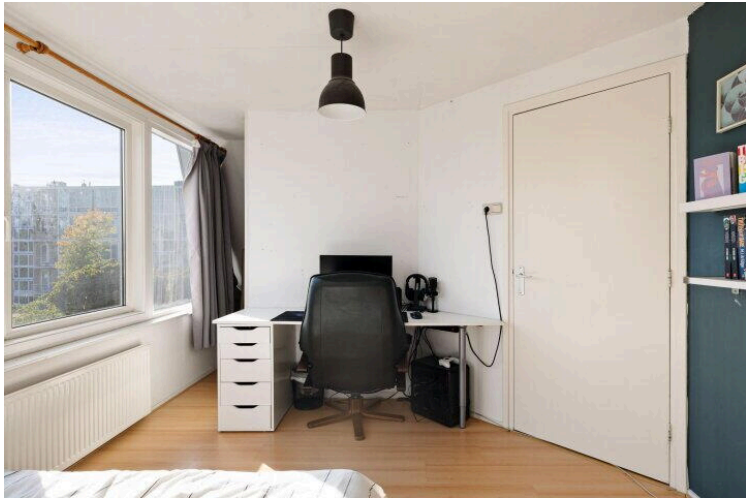






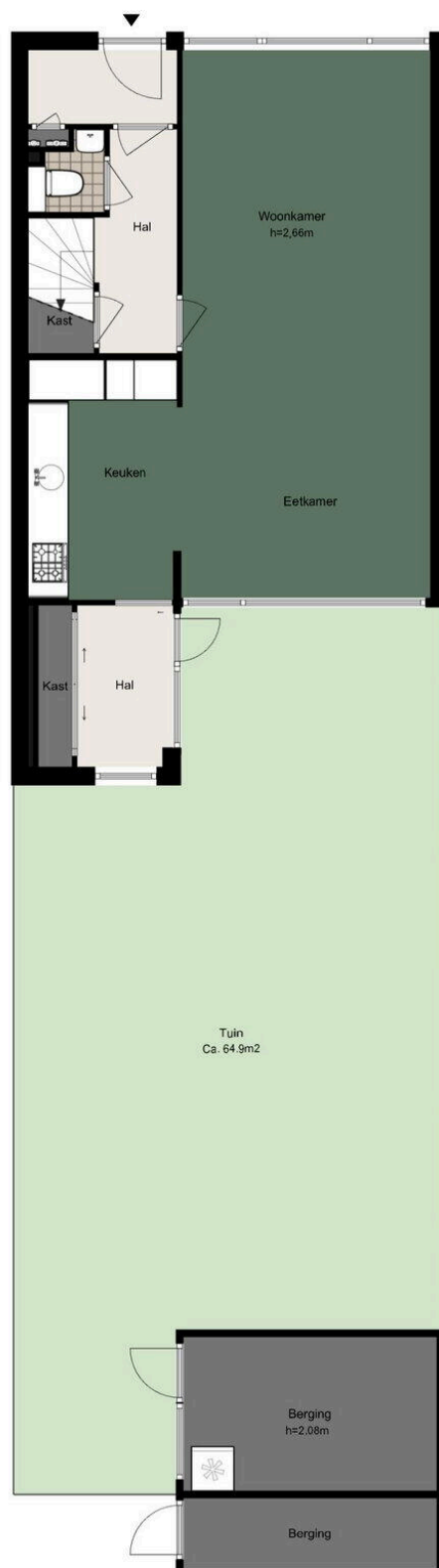




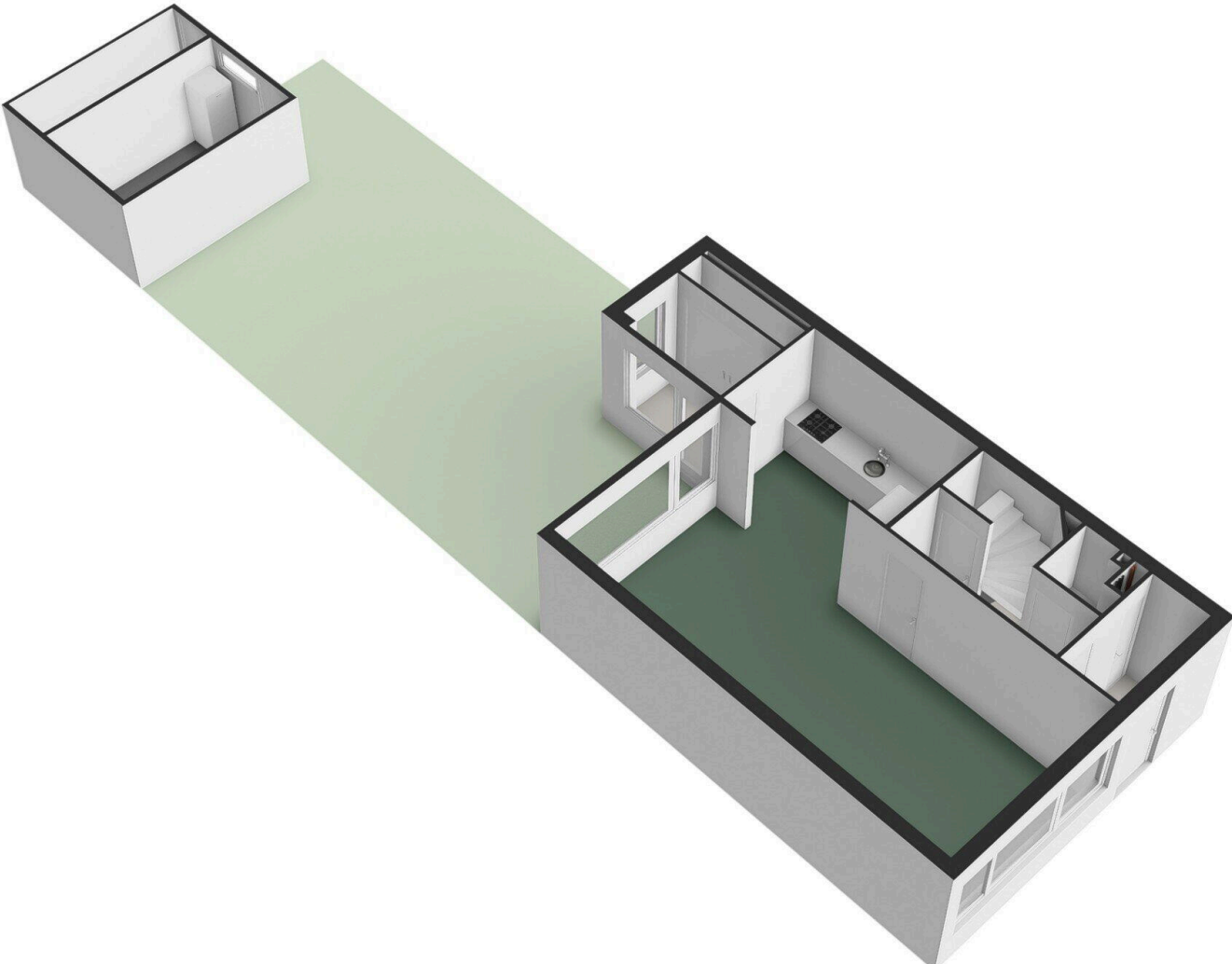


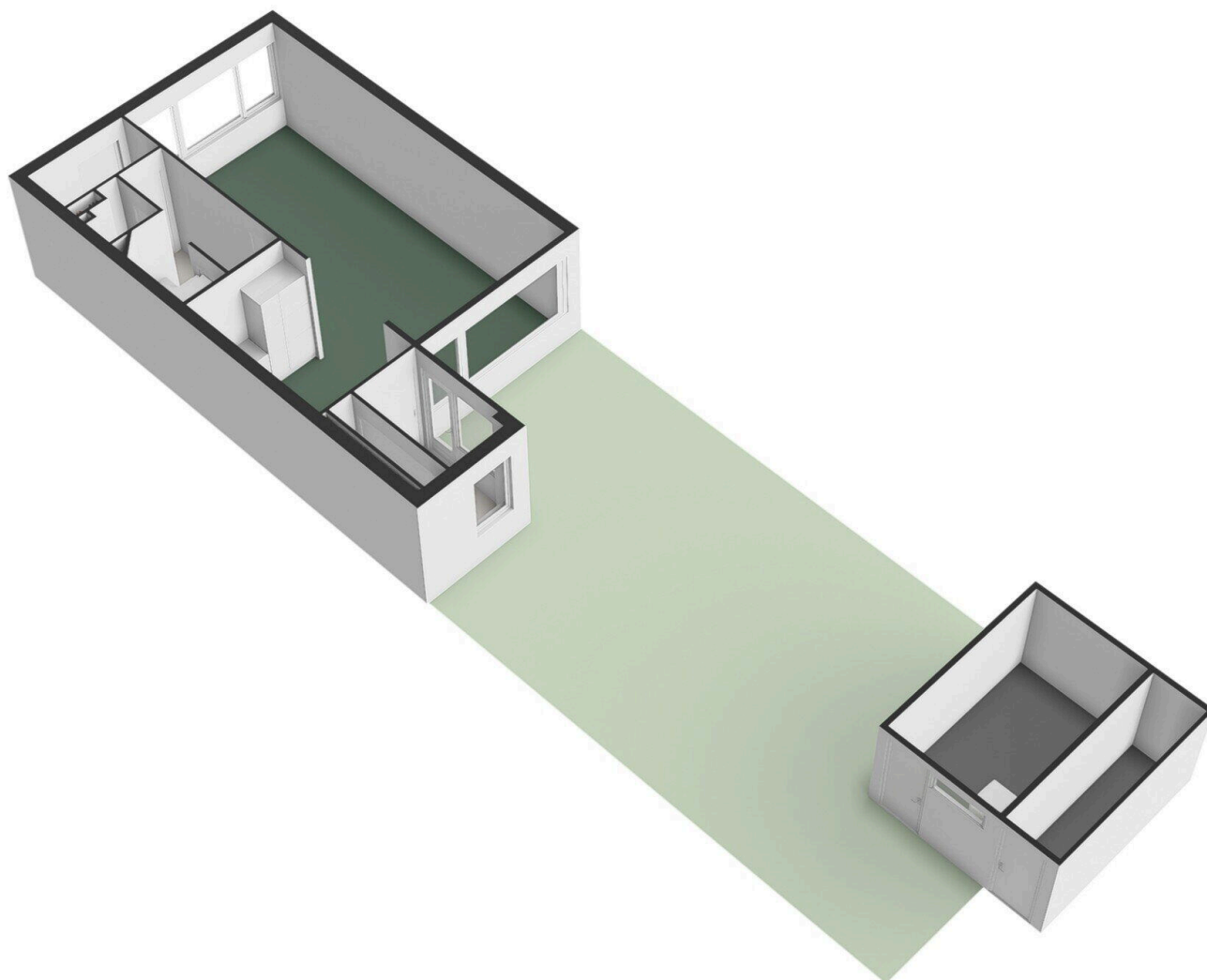


Flakkeestraat 24 - Amstelveen  
Perceeltekening

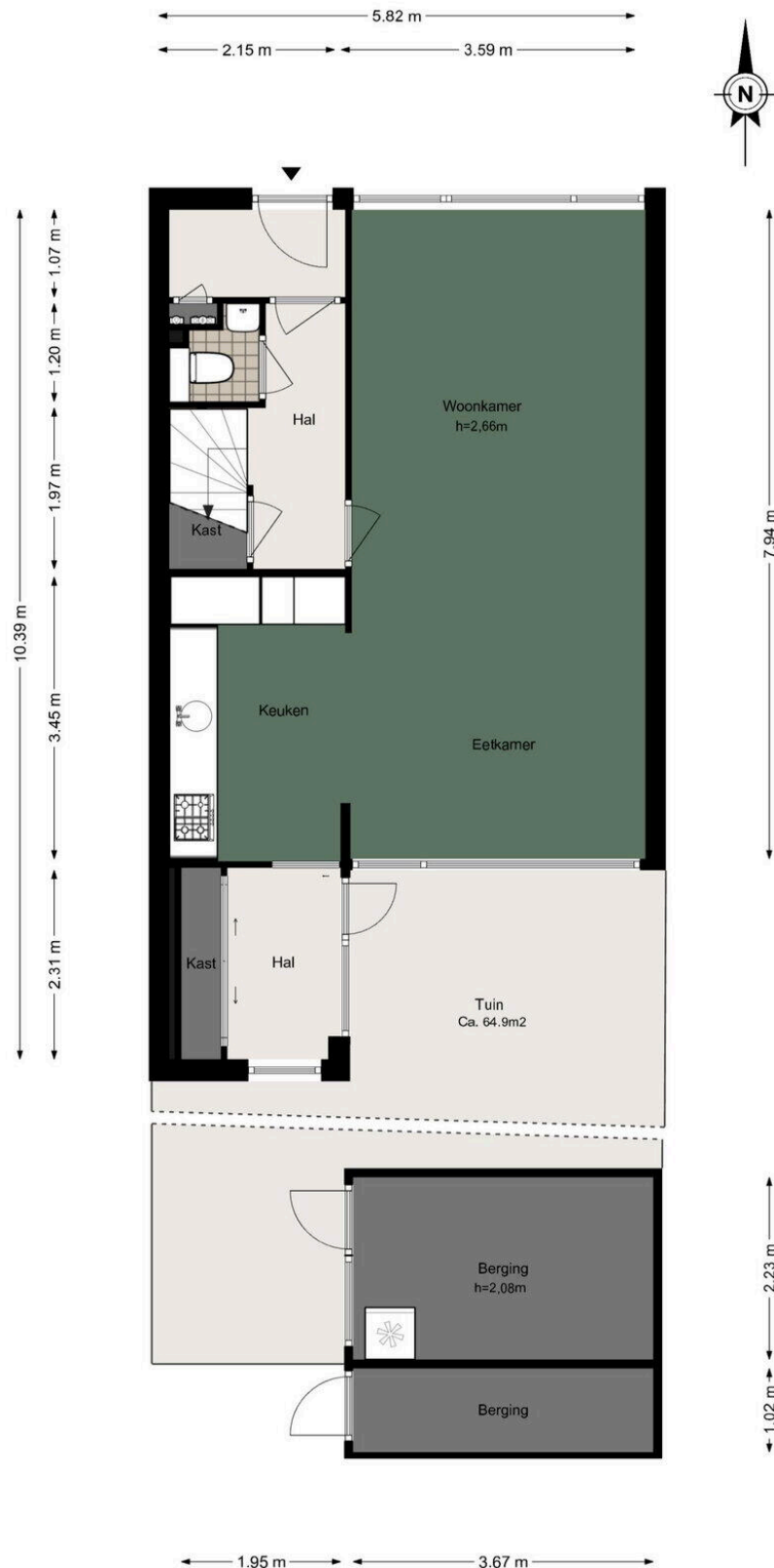


De plattegronden zijn geproduceerd voor promotionele doeleinden en ter indicatie.  
Aan de plattegronden kunnen geen rechten worden ontleend.  
© www.woningmedia.nl



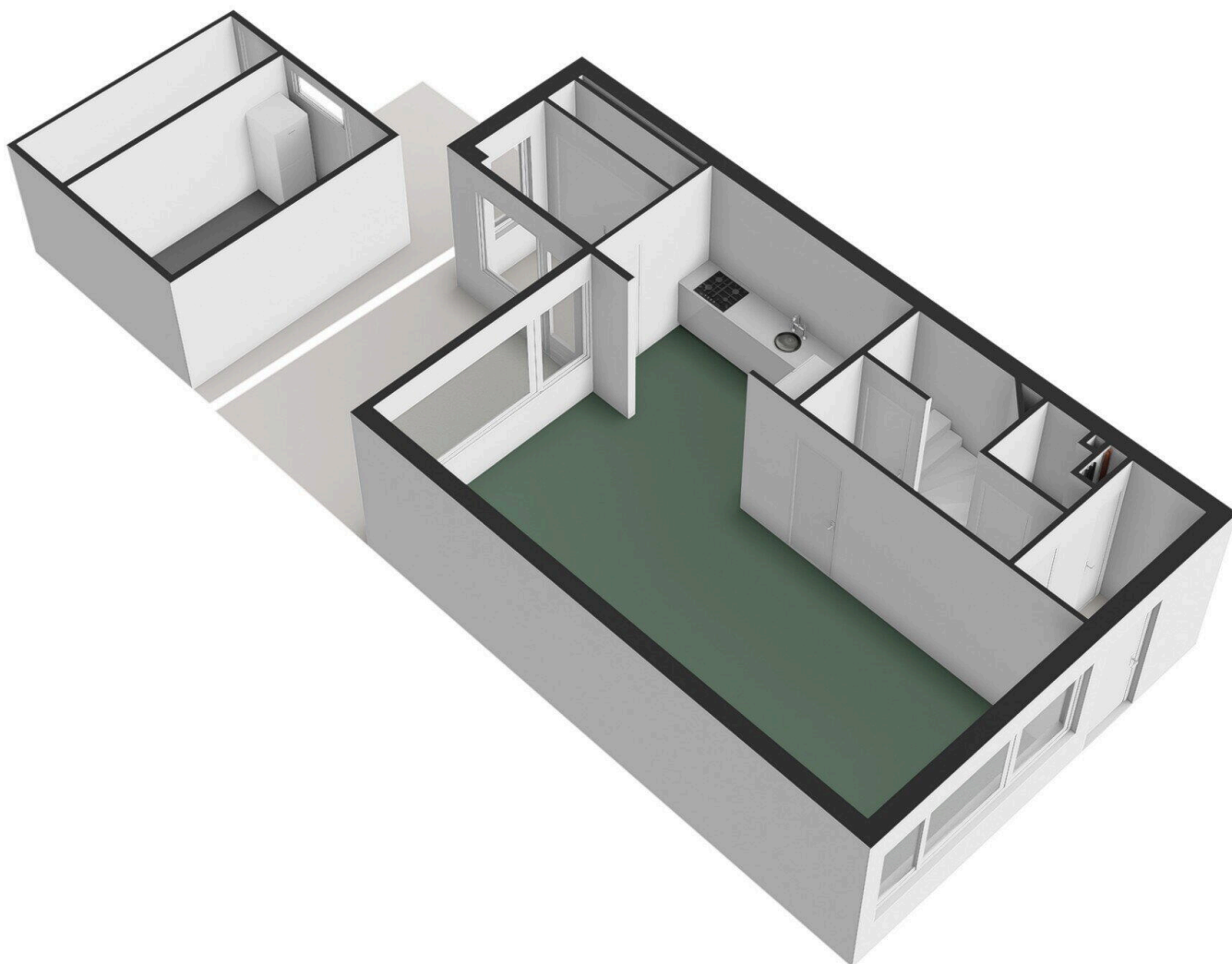


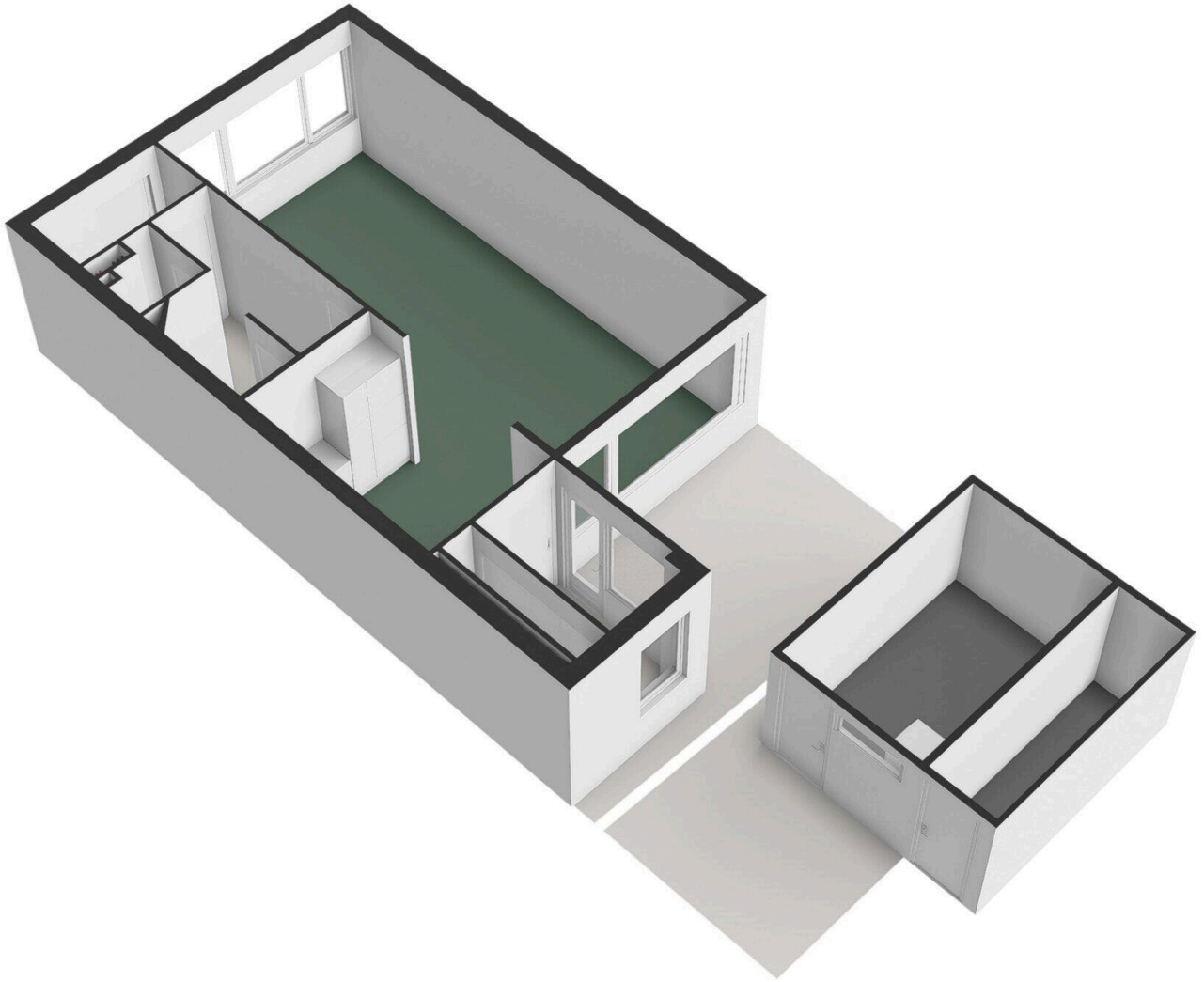
# Flakkeestraat 24 - Amstelveen Begane grond



De plattegronden zijn geproduceerd voor promotionele doeleinden en ter indicatie.  
Aan de plattegronden kunnen geen rechten worden ontleend.  
© www.woningmedia.nl

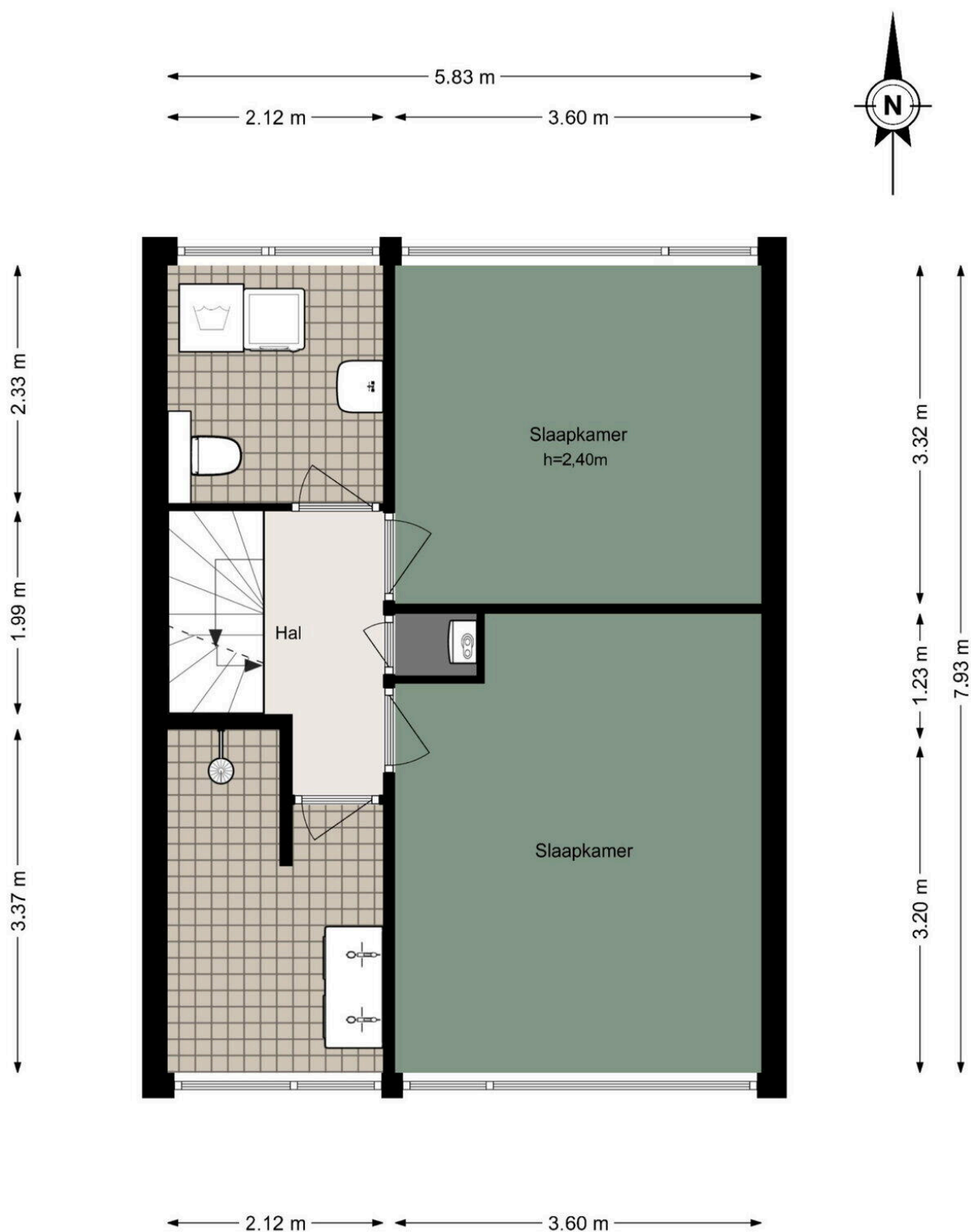




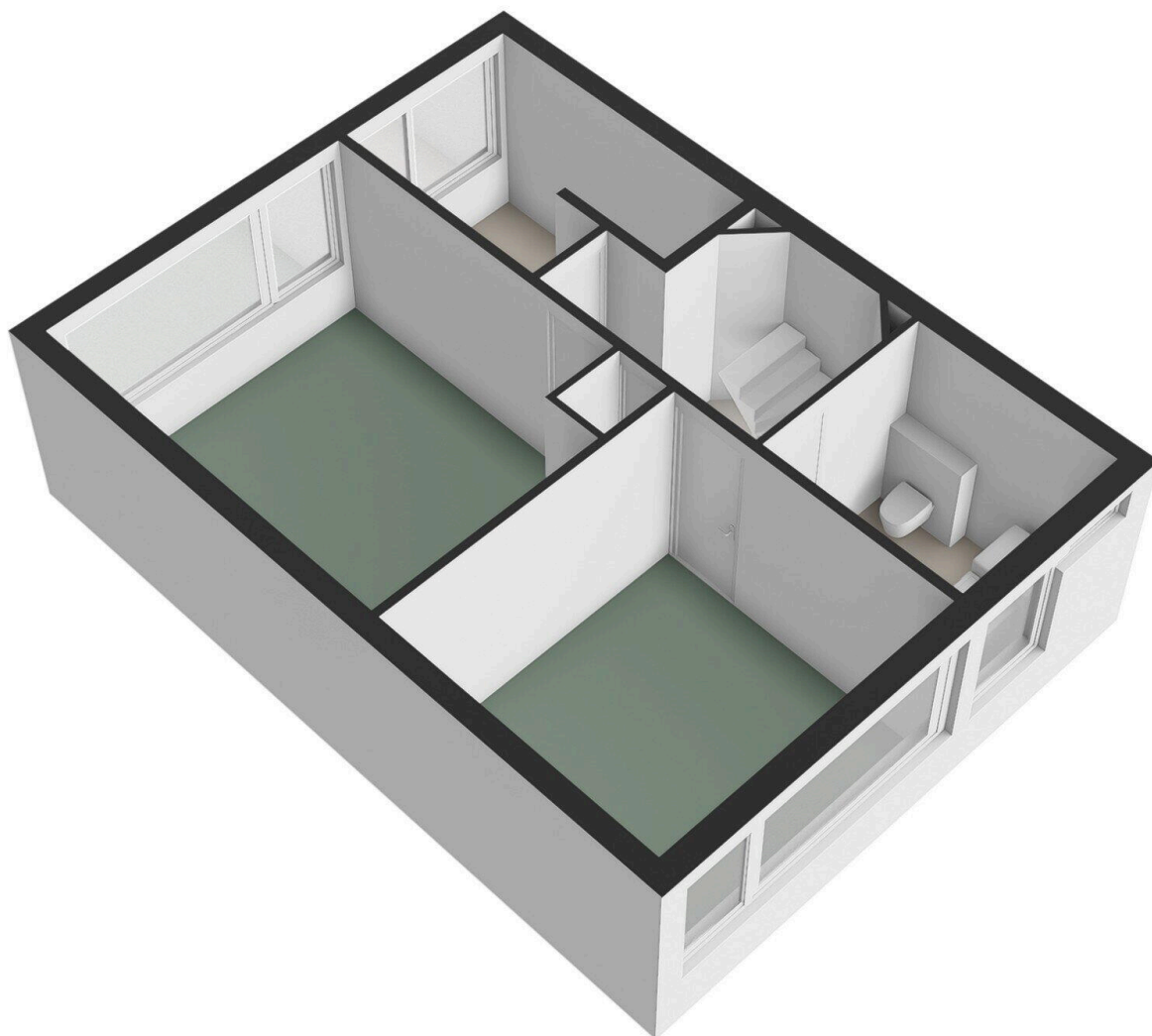


# Flakkeestraat 24 - Amstelveen

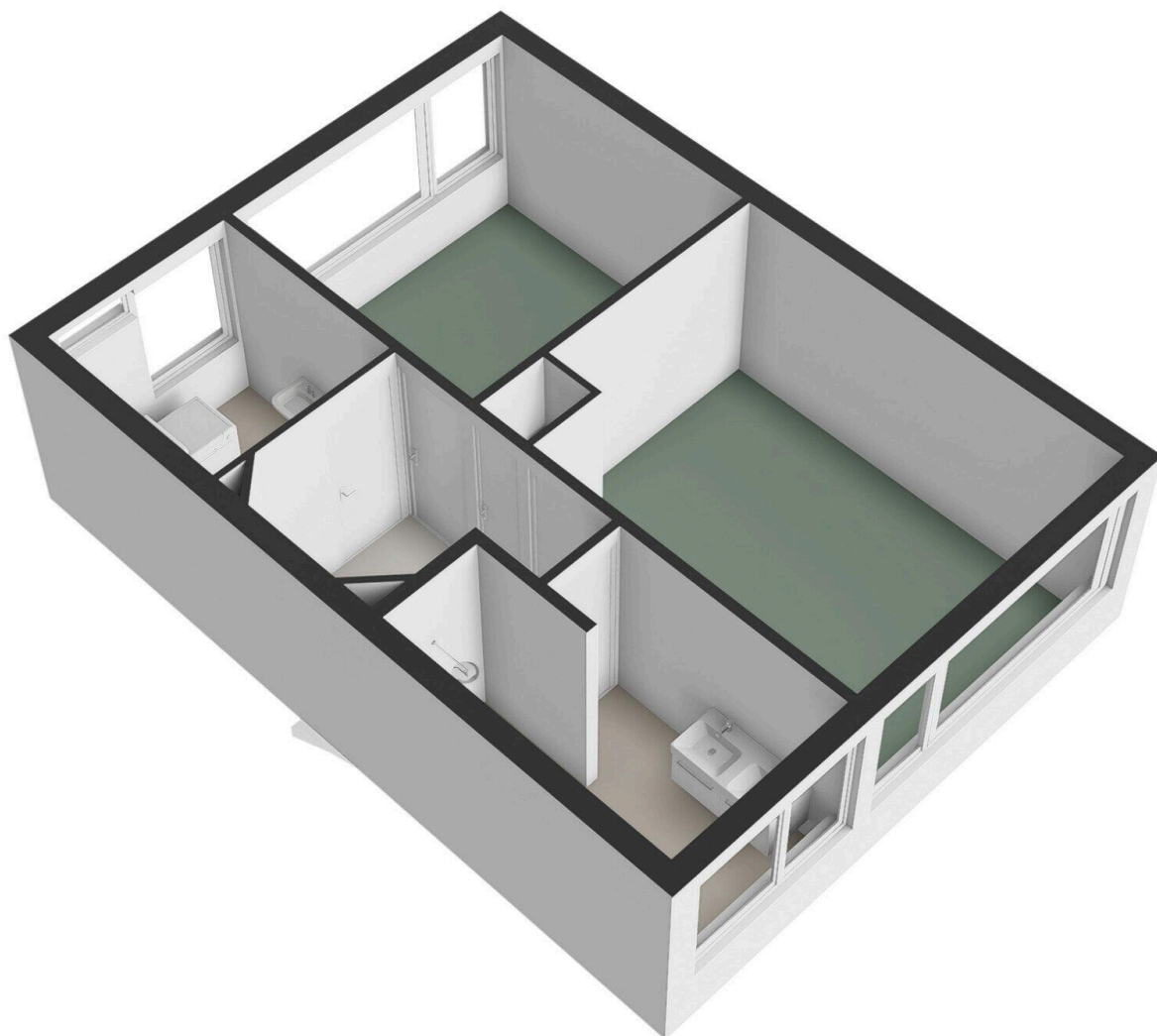
## Eerste verdieping



De plattegronden zijn geproduceerd voor promotionele doeleinden en ter indicatie.  
Aan de plattegronden kunnen geen rechten worden ontleend.  
© www.woningmedia.nl



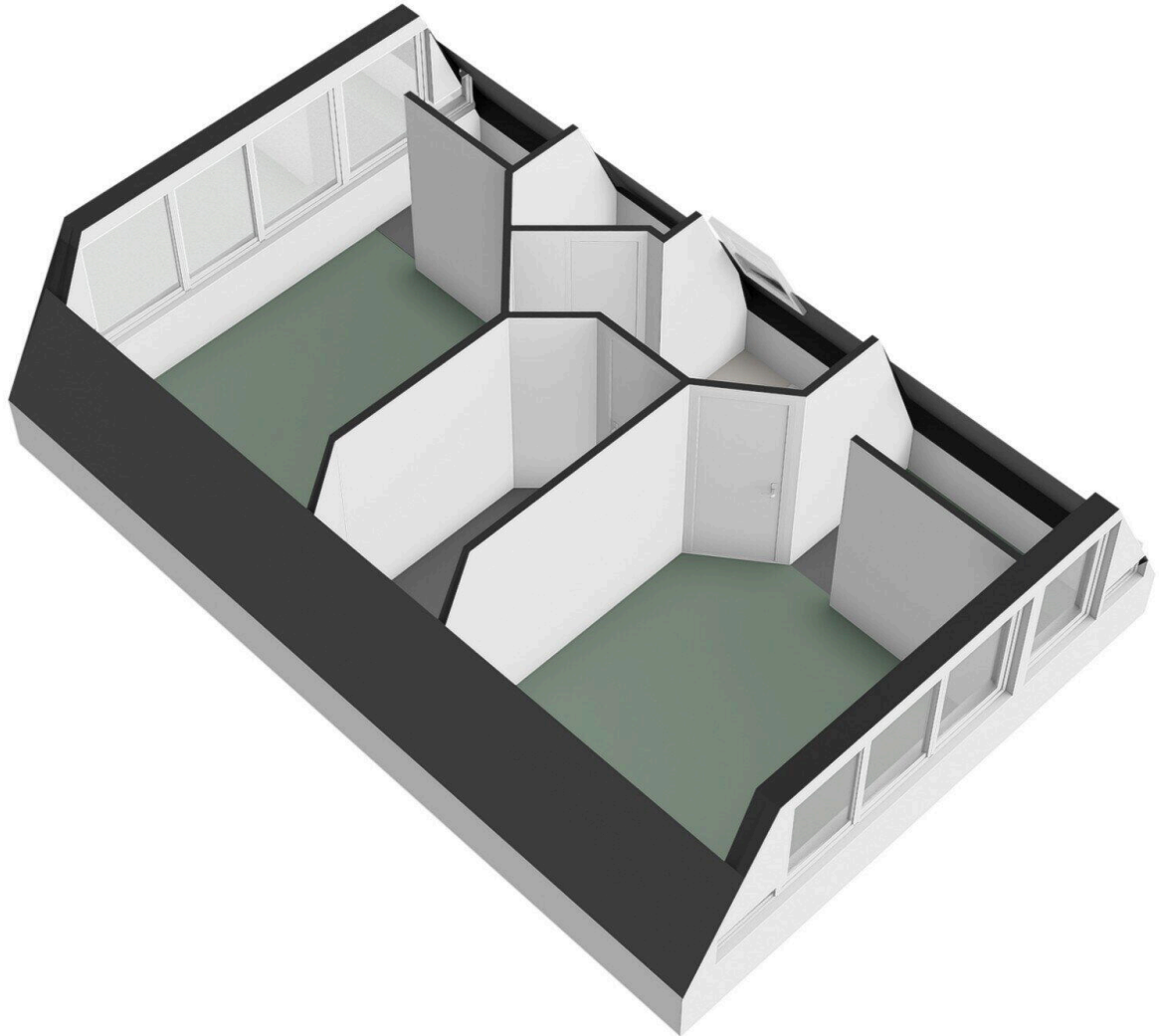


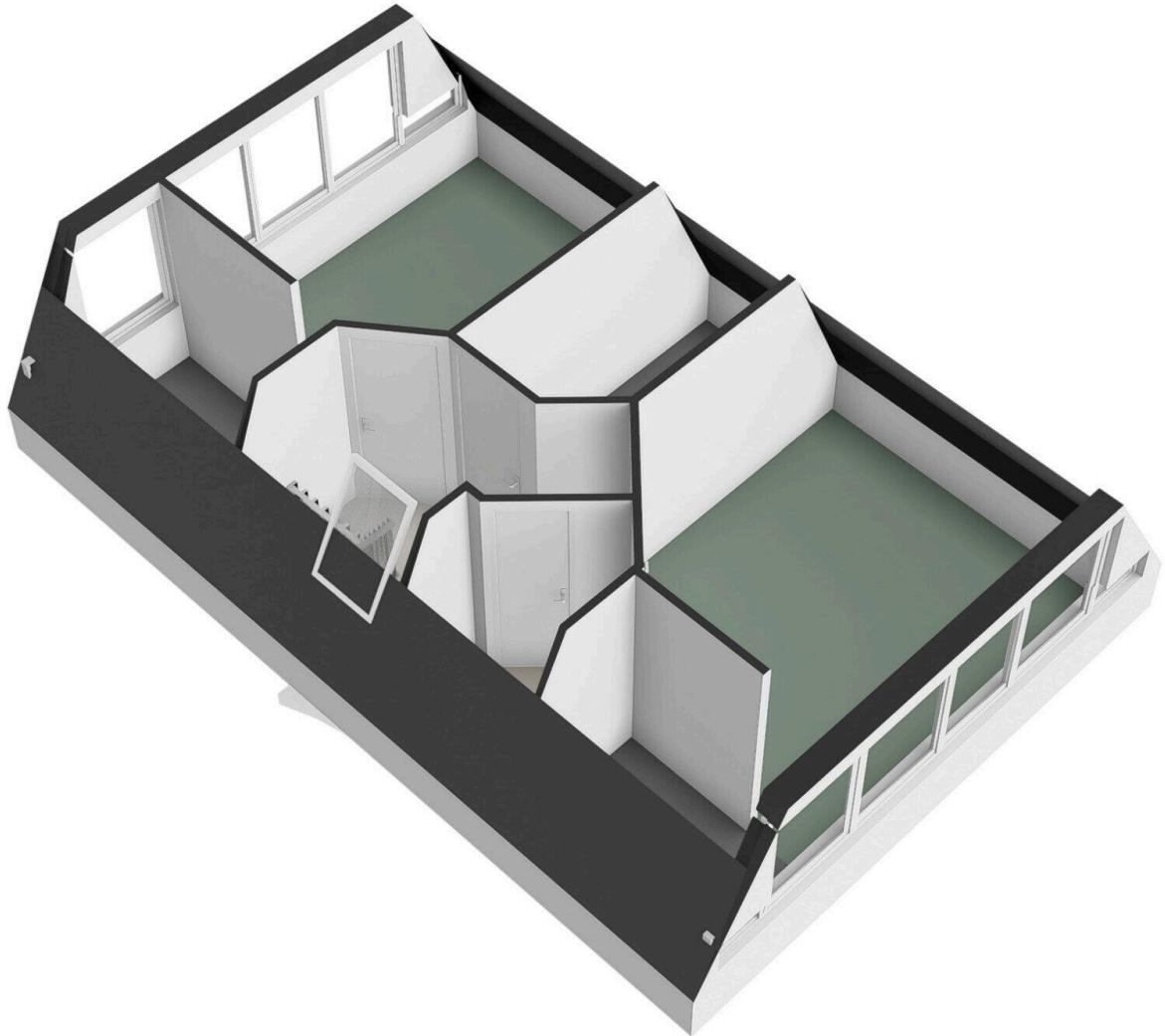


# Flakkeestraat 24 - Amstelveen Tweede verdieping

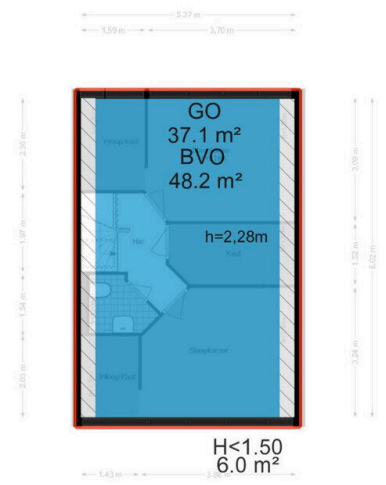
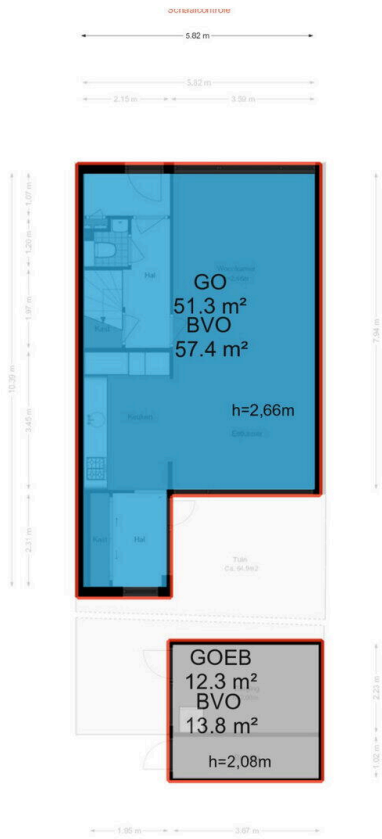


De plattegronden zijn geproduceerd voor promotionele doeleinden en ter indicatie.  
Aan de plattegronden kunnen geen rechten worden ontleend.  
© www.woningmedia.nl









# Flakkeestraat 24

[www.flakkeestraat24.nl](http://www.flakkeestraat24.nl)



## Voorma & Millenaar makelaars

Amsterdamseweg 176  
1182 HL, Amstelveen

[www.voormamillenaar.nl](http://www.voormamillenaar.nl)  
020 - 641 8694



Scan Mij!