

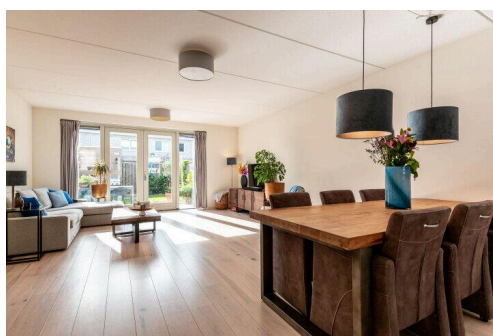
Lelystad

Dotterbloemhof 50 | Vraagprijs € 450.000 k.k.



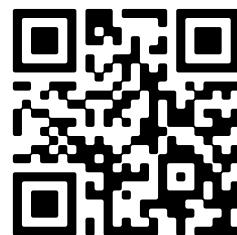
BESCHIKBAAR

WWW.DOTTERBLOEMHOF50.NL



Type object:	Tussenwoning
Bouwjaar:	2017
Woonoppervlakte:	130 m ²
Perceeloppervlakte:	139 m ²
Inhoud:	467 m ³
Aantal kamers:	5 kamers (4 slaapkamers)
Website:	www.dotterbloemhof50.nl

 **Buisman Makelaars**
Wij zorgen dat u zich thuis voelt



Omschrijving

Dotterbloemhof 50, 8245 JD Lelystad

Buisman Makelaars biedt u aan: Dotterbloemhof 50 te Lelystad – Een heerlijk ruime tussenwoning met 2,4 meter uitbouw, dakkapel (2023), zonnepanelen (energielabel A), een luxe keuken en de achtertuin op het (zuid)westen!

Deze keurig onderhouden woning staat op een kavel van 139m² eigen grond, beschikt verder over onder andere drie slaapkamers en een keurige badkamer op de verdieping en een zolder met dakkapel waar een vierde slaapkamer is gerealiseerd. Voor de woning bevindt zich een ruime groenstrook met speelmogelijkheden.

Warande staat bekend als kindvriendelijke woonwijk met veel groen, diverse parken en eigenlijk alle voorzieningen om de hoek, zoals een supermarkt, basisschool, kinderopvang en gezondheidscentrum. U woont op ca. 5 minuten fietsen van de Oostvaardersplassen, nog dichterbij bosgebied Hollandse Hout en zowel het centrum van Lelystad, maar ook de diverse uitvalswegen zijn goed en vlot te bereiken.

Interesse in deze keurige woning? Neem dan gerust, eventueel via uw NVM-aankoopmakelaar, contact met ons op voor het inplannen van een bezichtiging!

Indeling

Begane grond: Entree; hal met meterkast, volledig betegeld toilet met fonteintje, trapopgang en toegang tot de woonkamer; tuingerichte en uitgebouwde woonkamer van ruim 35m² met een trapkast en openslaande deuren naar de tuin; open keuken in dubbele rechte opstelling welke is voorzien van een vaatwasser, inductiekookplaat, rvs-schouw, een oven, combimagnetron, koelkast, ladenvriezer en kastruimte.

De begane grond is voorzien van een v-groef laminaatvloer met vloerverwarming.

Eerste verdieping: Overloop; drie slaapkamers van respectievelijk 6,4-, 11,8- en 12,4m²; waarbij de middelste kamer is voorzien van een schuifkastenwand; luxe en volledig betegelde badkamer (2017) uitgevoerd in moderne kleurstelling en voorzien van een inloopdouche, een wastafelmeubel, designradiator en een tweede toilet.

De verdieping is eveneens voorzien van een v-groef laminaatvloer met vloerverwarming.

Tweede verdieping: Voorzolder met dakkapel (2023), de witgoedaansluitingen, mv-box en de omvormer voor de zonnepanelen, royale vierde slaapkamer van 18m² met opbergruimte en een dakkapel.

Deze verdieping is ook voorzien van een laminaatvloer.

Tuin: Georiënteerd op het (zuid)westen, afmeting 10,5 x 5,50 meter; De tuin is voorzien van een houten berging met stroompunt, een flink terras bij de woning en een waterpunt bij de woning, diverse beplanting, erfafscheidingen en een achterom. In deze tuin kunt u de hele dag en avond van de zon genieten!

Prijs: € 450.000,00 k.k.

Aanvaarding: in overleg.

Bijzonderheden:

- Bouwjaar: 2017

- Perceeloppervlakte: 139m²
- Woonoppervlakte: 130m²
- Inhoud: 467m³
- Glasvezelaansluiting aanwezig
- Vloerverwarming op de begane grond en eerste verdieping
- Uitbouw van 2,4 meter op de begane grond met openslaande deuren naar de tuin
- Luxe keuken met diverse inbouwapparatuur
- Onderhoudsarme en keurig aangelegde tuin op het westen
- Basisschool, supermarkt en de Oostvaarderplassen op zeer korte afstand
- De woning is aangesloten op het stadsverwarmingsnet
- Speelgelegenheid voor de deur
- 3 zonnepanelen
- Achtertuin op het (zuid)westen
- Dakkapel op de tweede verdieping is in 2023 geplaatst
- Energielabel: A
- Gelegen om de hoek van een (nieuw aangelegd) park, dus ideaal voor (jonge) gezinnen
- De gepubliceerde informatie is indicatief en toegepaste maten betreffen circa maten waaraan nadrukkelijk geen rechten kunnen worden ontleend. Lees de volledige omschrijving

Kenmerken

Vraagprijs:	€ 450.000 k.k.
Aanvaarding:	In overleg

Bouw

Object type:	Eengezinswoning, tussenwoning
Soort bouw:	Bestaande bouw
Bouwjaar:	2017
Soort dak:	Zadeldak bedekt met pannen

Oppervlakte en inhoud

Woonoppervlakte:	130 m²
Perceeloppervlakte:	139 m²
Inhoud:	467 m³
Externe berguimte:	5 m²

Indeling

Aantal kamers:	5 kamers (4 slaapkamers)
Aantal badkamers:	1 badkamer en 1 apart toilet
Badkamervoorzieningen:	Douche, toilet, wastafel, en wastafelmeubel
Aantal woonlagen:	3 woonlagen
Voorzieningen:	Dakraam, glasvezelkabel, mechanische ventilatie, TV kabel, en zonnepanelen

Energie

Energielabel:	A
Isolatie:	Dakisolatie, dubbel glas, muurisolatie, vloerisolatie en volledig geïsoleerd
Verwarming:	Stadsverwarming en gedeeltelijke vloerverwarming
Warm water:	Centrale voorziening

Buitenruimte

Ligging:	In woonwijk
Tuin:	Achtertuin en voortuin
Achtertuin:	61 m² (11,00 meter diep en 5,50 meter breed)

Ligging tuin:

Gelegen op het zuidwesten

Bergruimte

Schuur berging:

Vrijstaande houten berging

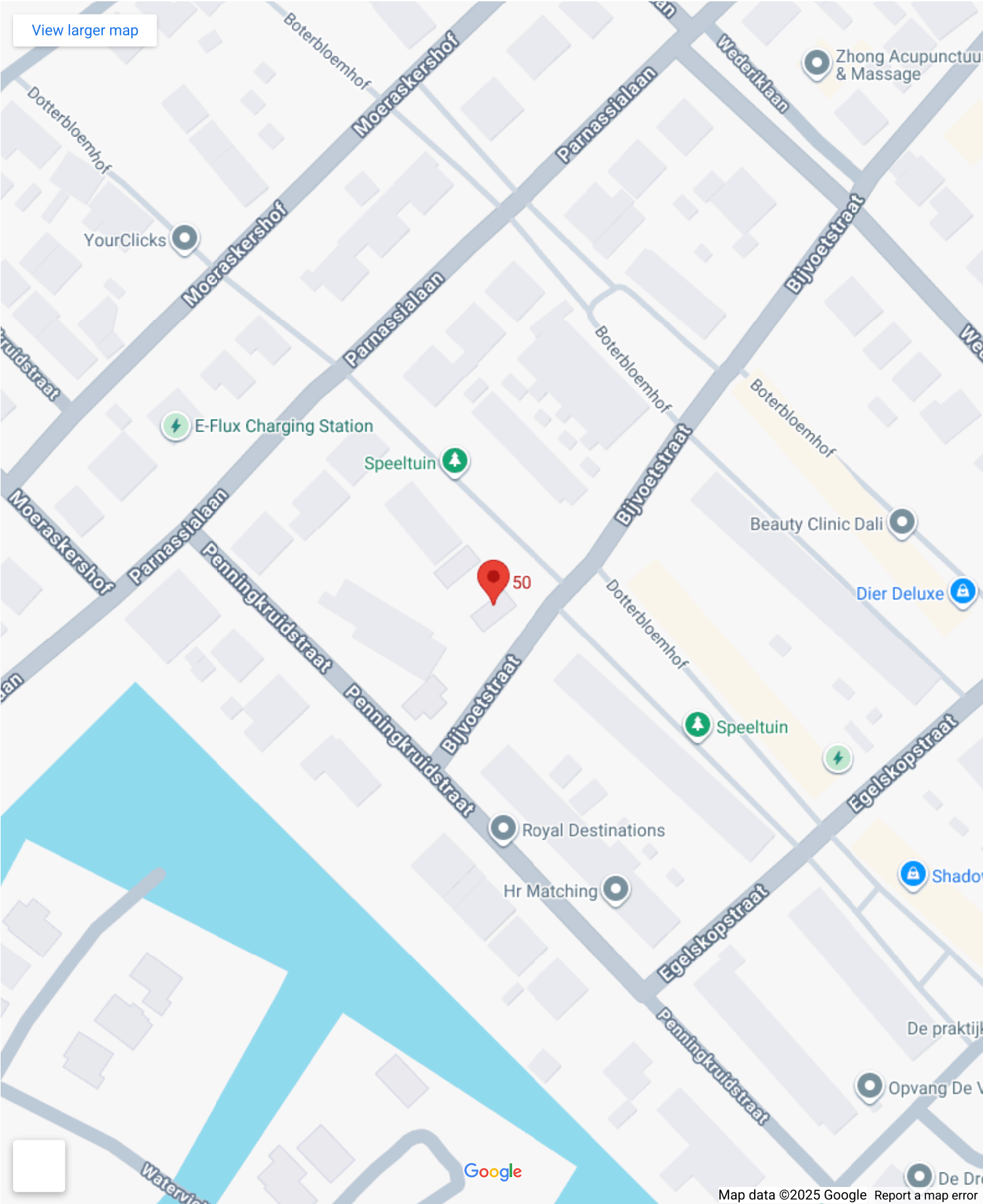
Voorzieningen schuur:

Elektra

Soort parkeergelegenheid:

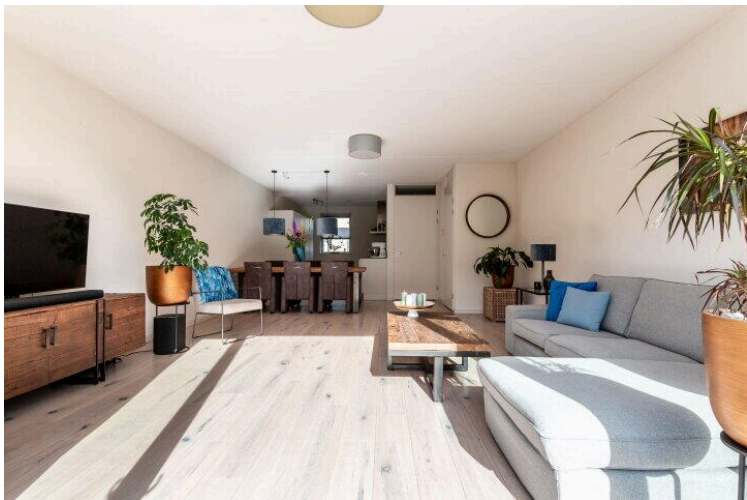
Openbaar parkeren

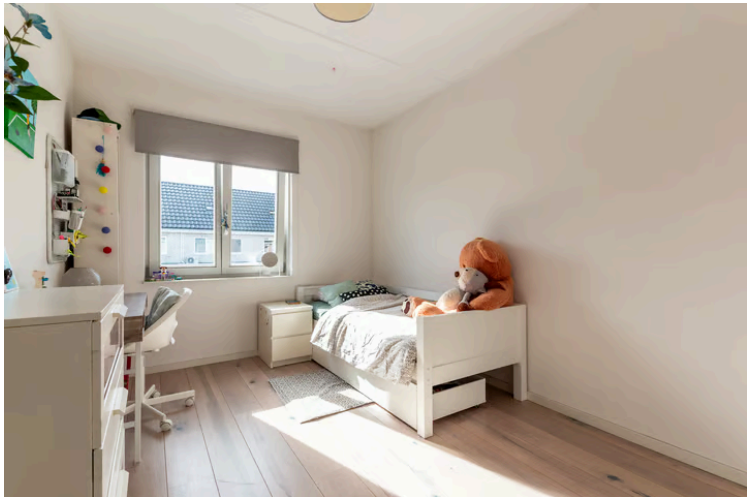
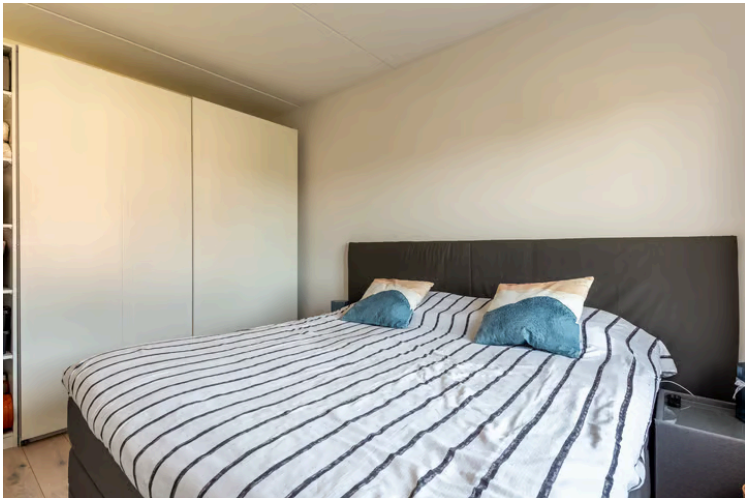
Op de kaart

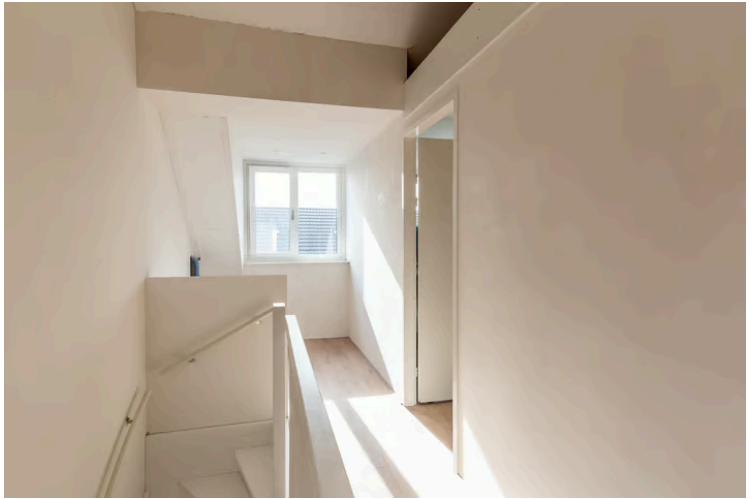


Op de kaart





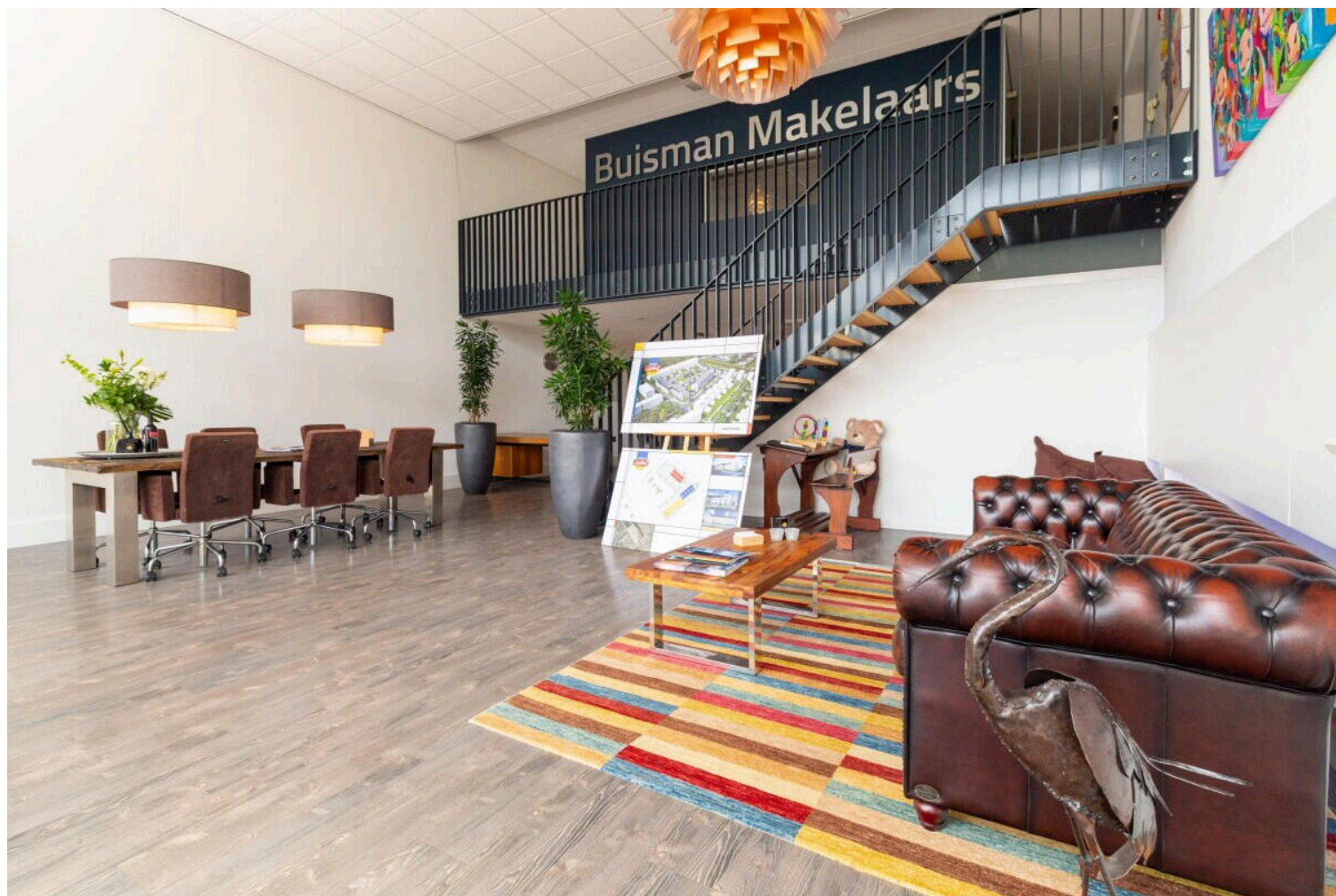






Dotterbloemhof 50

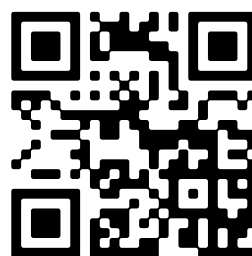
www.dotterbloemhof50.nl



Buisman Makelaars

Zilverparkkade 15
8232 WJ, Lelystad

www.buismanmakelaars.nl
0320 - 202 040



📱 Scan Mij!