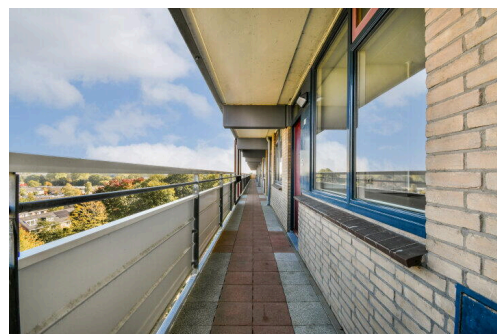
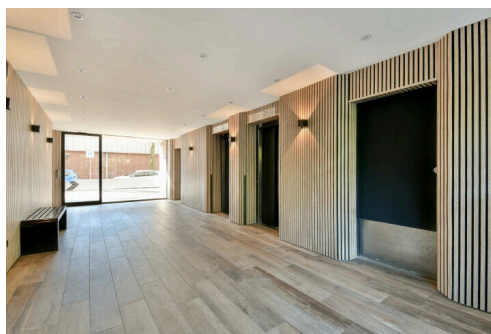
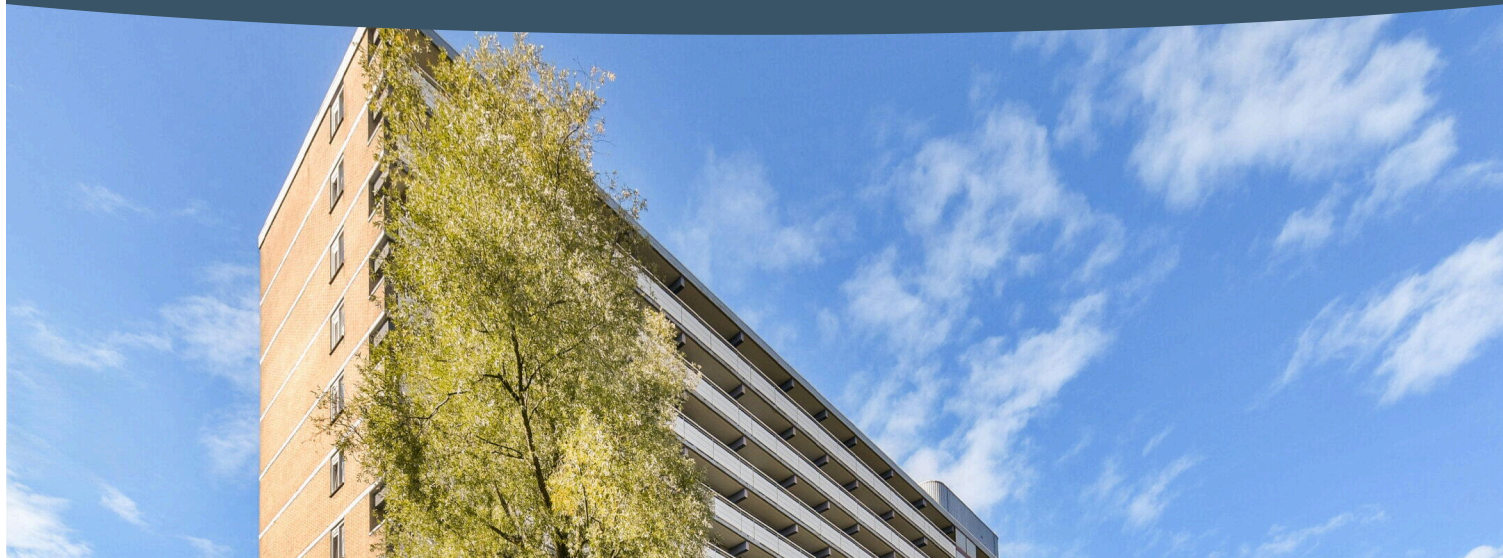


Amstelveen

Groenhof 71 | Vraagprijs € 389.000 k.k.

BESCHIKBAAR

WWW.GROENHOF71.NL

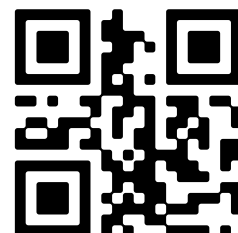


Type object: Galerijflat, appartement
Bouwjaar: 1972
Woonoppervlakte: 74 m²
Inhoud: 238 m³
Aantal kamers: 3 kamers (2 slaapkamers)
Website: www.groenhof71.nl



Voorma & Millenaar

MAKELAARS - TAXATEURS O.G.



www.voormamillenaar.nl | 020 - 641 8694

Omschrijving

Groenhof 71, 1186 ET Amstelveen

Wij mogen dit leuke 3-kamerappartement (ca. 74 m²) met balkon op het zuiden én berging aanbieden. Het is gelegen aan de Groenhof, in de rustige en kindvriendelijke wijk Groenelaan. Het appartement bevindt zich op de zevende woonverdieping van het appartementencomplex "Cirrus".

Middels de gemeenschappelijke en luxe afgesloten entree kun je met de lift naar de zevende woonverdieping, waar het appartement zich bevindt. Via de entree bereik je de hal met meterkast, vanwaar je toegang hebt tot alle vertrekken. Allereerst tref je aan de linkerzijde de slaapkamer. Aan de rechterzijde is de eenvoudige keuken gesitueerd. Aansluitend is de badkamer gelegen, voorzien van douche en wastafel. Separaat is de toiletruimte.

De royale living biedt naast een vrij uitzicht over de groene omgeving ook toegang tot de naastgelegen tweede slaapkamer. Via deze slaapkamer met kastenwand is er toegang tot het balkon, dat op het zuiden is gelegen.

Op de eerste verdieping van het complex bevindt zich de privéberging.

Raadpleeg onze plattegronden voor de exacte indeling en mogelijkheden van deze woning!

Omgeving

Het appartementencomplex "Cirrus" ligt in de rustige woonwijk Groenelaan. De ligging is perfect t.o.v. diverse voorzieningen. De International School of Amstelveen (ISA) bevindt zich op steenworp afstand en nabij o.a. het overdekte winkelcentrum Groenhof en Stadshart Amstelveen. Het openbaar vervoer richting Amsterdam is op loopafstand en de A9 is binnen enkele minuten bereikbaar. Er is voldoende parkeergelegenheid voor de deur. Last but not least u bent filevrij in een paar minuten in Amsterdam!

VVE

- De vereniging van eigenaren bestaat uit 110 woningen
- De administratie wordt professioneel gevoerd door Schep Vastgoedmanagers
- De servicekosten voor het appartement bedragen € 229,12 excl. € 84,38 voorschot stookkosten per maand
- Het pand is gesplitst in 2009

Bijzonderheden:

- Woonoppervlakte ca. 74 m²;
- Bouwjaar ca. 1972;
- Warm water middels centrale voorziening en verwarming middels blokverwarming;
- Balkon op het zuiden;
- Complex beschikt over twee liften;
- Verkoop is ten behoeve van zelfbewoning en onder voorbehoud van goedkeuring directie waarbij er voor verkoper een ontbindende voorwaarde is wat betreft de uitkomst van het "CDD-onderzoek" (verklaring van Herkomst van Middelen).
- Aanvullende clausules zullen in de koopakte worden opgenomen en een vaste projectnotaris voor de levering.

Meetinstructie

Het verkochte is gemeten met gebruikmaking van de Meetinstructie, welke is gebaseerd op de normen zoals

vastgelegd in NEN 2580. De Meetinstructie is bedoeld om een meer eenduidige manier van meten toe te passen voor het geven van een indicatie van de gebruiksoppervlakte. De Meetinstructie sluit verschillen in meetuitkomsten niet volledig uit door bijvoorbeeld interpretatieverschillen, afrondingen en beperkingen bij het uitvoeren van een meting.

De woning is gemeten door een betrouwbaar professioneel bedrijf en koper vrijwaart de medewerkers van Voorma & Millenaar makelaars o.g. en de verkoper voor eventuele afwijkingen in de opgegeven maten. Koper verklaart in de gelegenheid te zijn gesteld om de het verkochte zelf te (laten) meten conform NEN 2580.

*** This Property is listed by an MVA Certified Expat Broker ***

We are pleased to offer this lovely 3-room flat (approx. 74 m²) with south-facing balcony and storage room. It is located on Groenhof, in the quiet and child-friendly neighbourhood of Groenelaan. The flat is on the seventh floor of the Cirrus apartment complex.

Through the communal and luxurious enclosed entrance, you can take the lift to the seventh floor, where the flat is located. The entrance leads to the hall with meter cupboard, from where you have access to all rooms. First, you will find the bedroom on the left. The simple kitchen is located on the right. Next to it is the bathroom, equipped with a shower and washbasin. The toilet is separate.

The spacious living room offers an unobstructed view of the green surroundings and access to the adjacent second bedroom. This bedroom with built-in wardrobes provides access to the south-facing balcony.

The private storage room is located on the first floor of the complex.

Consult our floor plans for the exact layout and possibilities of this property!

Surroundings

The Cirrus apartment complex is located in the quiet residential area of Groenelaan. The location is perfect for accessing various amenities. The International School of Amstelveen (ISA) is just a stone's throw away, as are the Groenhof indoor shopping centre and Stadshart Amstelveen. Public transport to Amsterdam is within walking distance and the A9 motorway can be reached in a few minutes. There is ample parking in front of the building. Last but not least, you can reach Amsterdam in a few minutes without any traffic jams!

VVE

- The owners' association consists of 110 homes.
- The administration is professionally managed by Schep Vastgoedmanagers.
- The service costs for the flat are € 229,12 per month, excluding € 84,38 advance heating costs.
- The property was split in 2009.

Details:

- Living area approx. 74 m²;
- Year of construction approx. 1972;
- Hot water via central supply and heating by block heating;
- South-facing balcony;
- Complex has two lifts;

- Sale is for owner-occupancy and subject to management approval, with a resolutive condition for the seller regarding the outcome of the 'CDD investigation' (declaration of origin of funds).
- Additional clauses will be included in the deed of sale and a fixed project notary for the transfer.

Measurement instructions

The property sold has been measured using the Measurement Instructions, which are based on the standards laid down in NEN 2580. The Measurement Instructions are intended to apply a more uniform method of measurement to give an indication of the usable area. The Measurement Instructions do not completely rule out differences in measurement results due to, for example, differences in interpretation, rounding off and limitations when performing a measurement.

The property has been measured by a reliable professional company and the buyer indemnifies the employees of Voorma & Millenaar estate agents and the seller for any deviations in the specified measurements. The buyer declares that they have been given the opportunity to measure the property themselves (or have it measured) in accordance with NEN 2580.

Kenmerken

Vraagprijs:	€ 389.000 k.k.
Aanvaarding:	In overleg

Bouw

Object type:	Galerijflat, appartement
Soort bouw:	Bestaande bouw
Bouwjaar:	1972
Soort dak:	Plat dak

Oppervlakte en inhoud

Woonoppervlakte:	74 m²
Inhoud:	238 m³
Externe bergruimte:	7 m²
Gebouwgebonden buitenruimte:	8 m²

Indeling

Aantal kamers:	3 kamers (2 slaapkamers)
Aantal badkamers:	1 badkamer
Badkamervoorzieningen:	Douche, wastafel
Aantal woonlagen:	1 woonlaag
Voorzieningen:	Tv-kabel, lift

Energie

Energielabel:	D
Isolatie:	Gedeeltelijk dubbel glas
Verwarming:	Blokverwarming
Warm water:	Centrale voorziening

Buitenruimte

Ligging:	In woonwijk
Balkon dakterras:	Balkon
Tuin:	Geen tuin

Bergruimte

Schuur berging:	Box
Soort parkeergelegenheid:	Openbaar parkeren, betaald parkeren, parkeervergunningen

Garage

Soort garage:	Geen garage
---------------	-------------

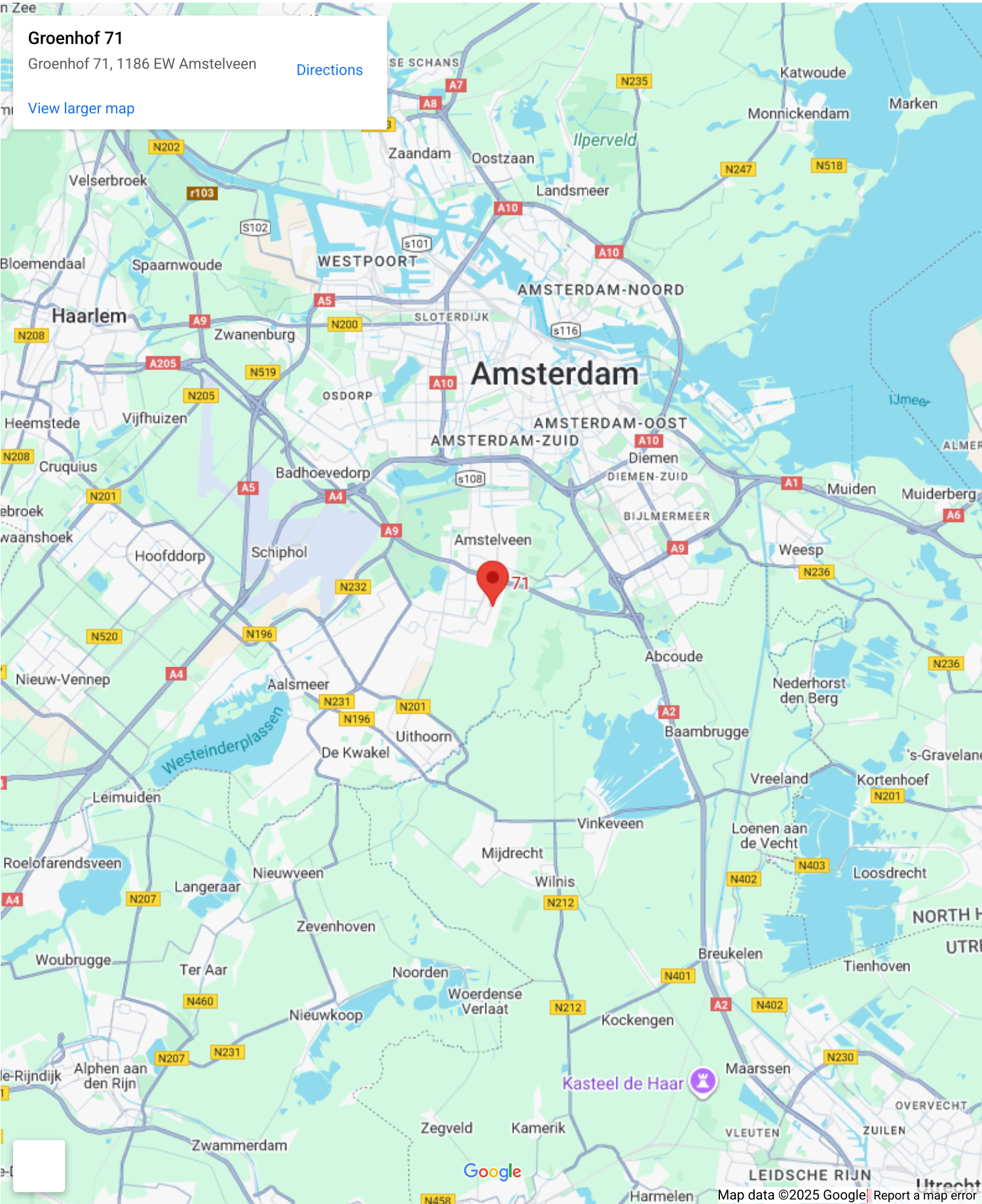
VvE Checklist

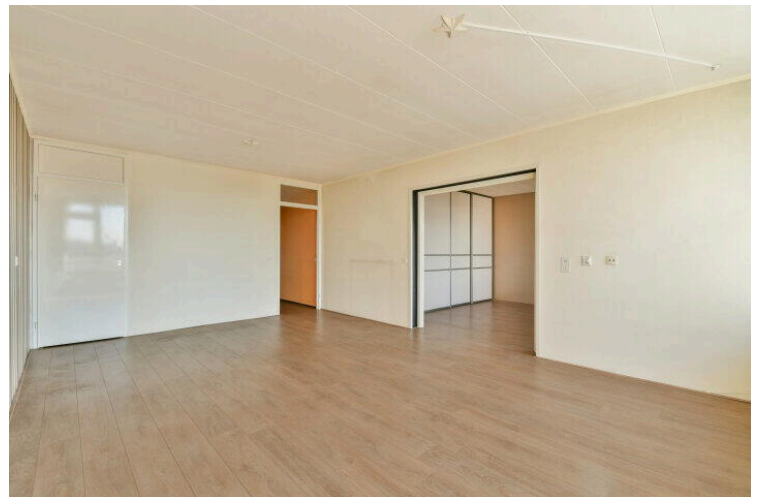
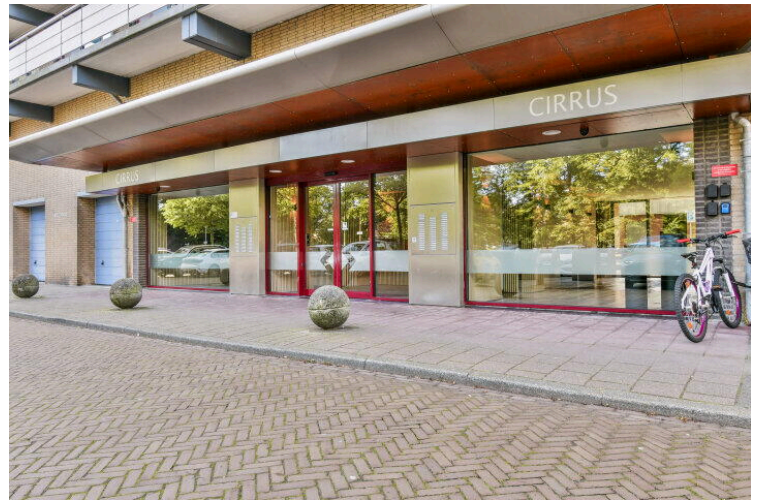
Inschrijving kvk:	Ja
Jaarlijkse vergadering:	Ja
Periodieke bijdrage:	Ja
Reservefonds aanwezig:	Ja
Onderhoudsplan:	Ja
Opstalverzekering:	Ja

Op de kaart

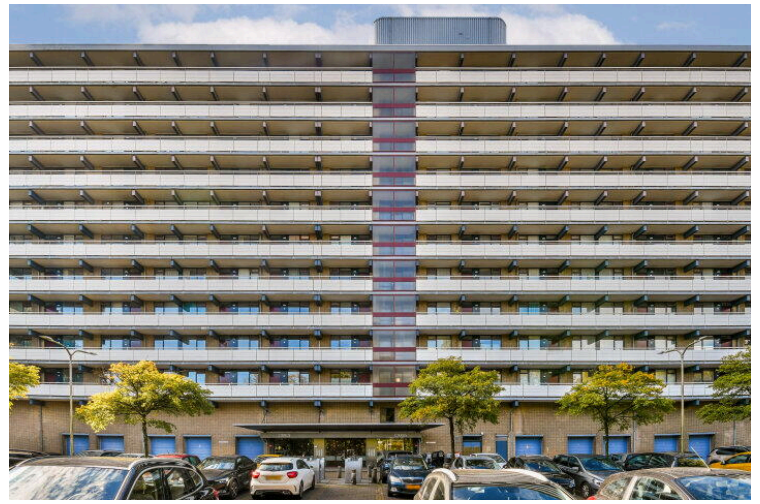


Op de kaart





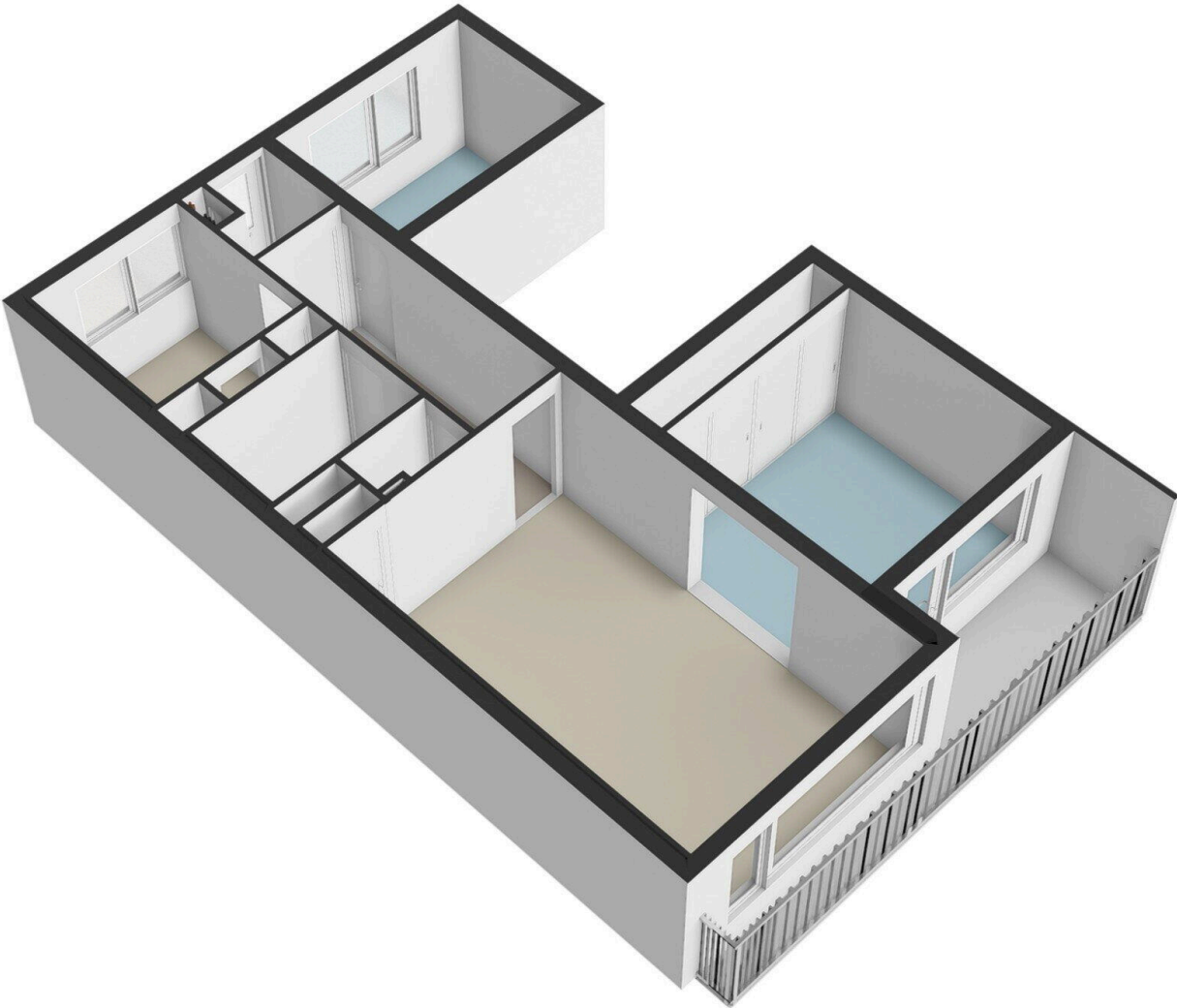




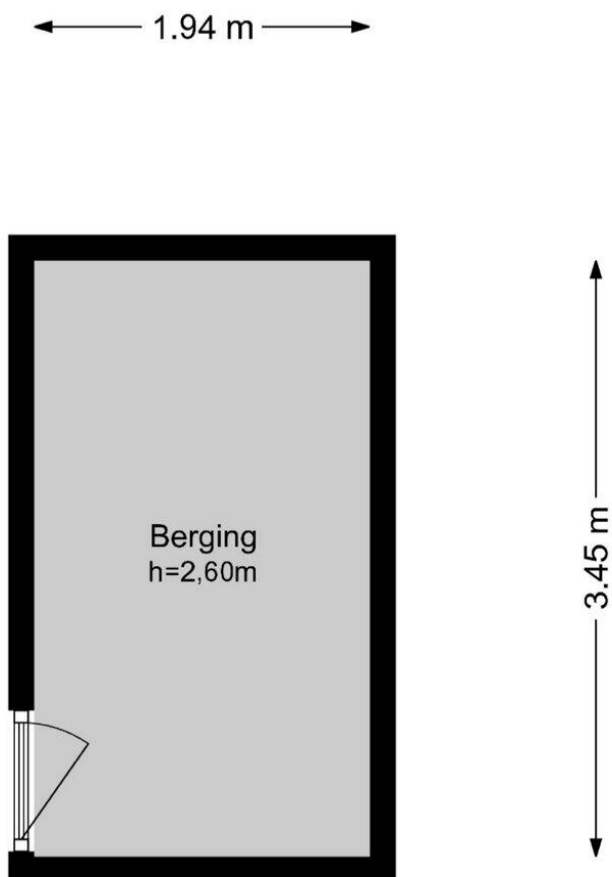
Groenhof 71 - Amstelveen
Appartement



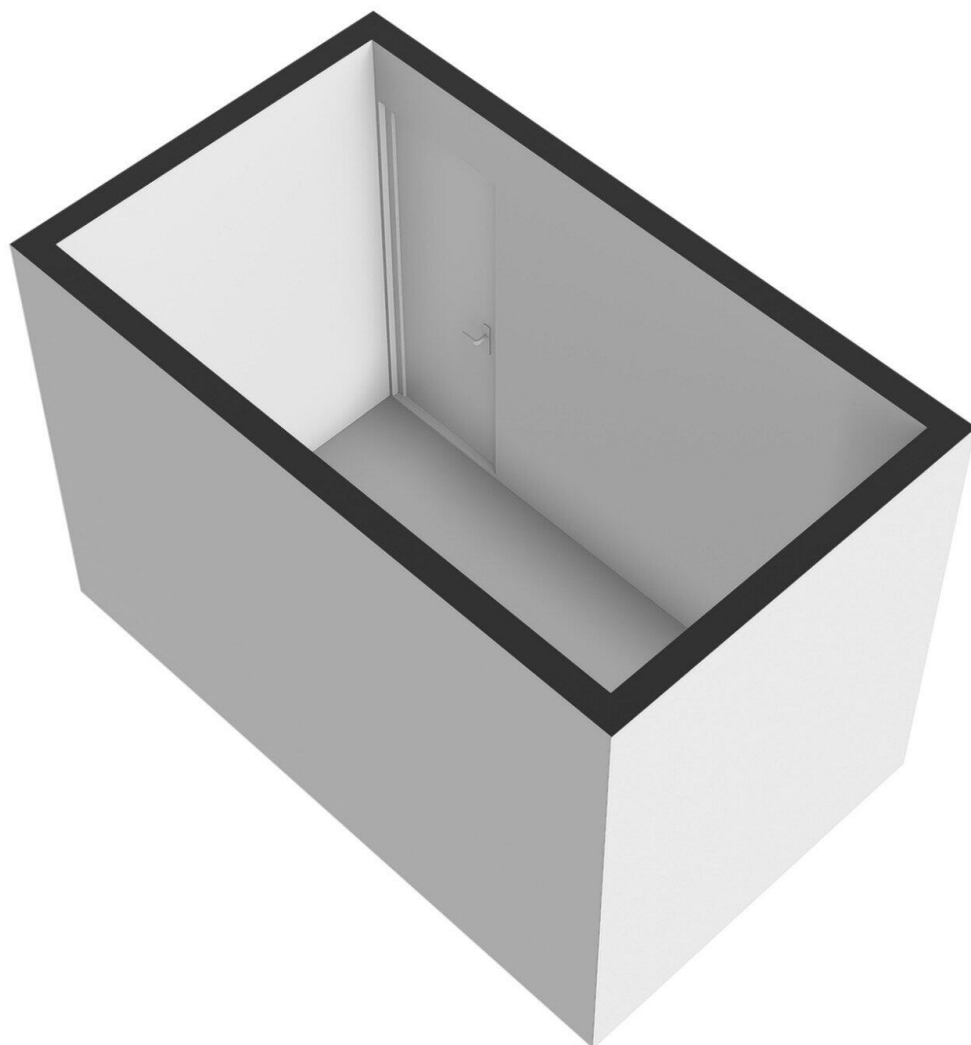


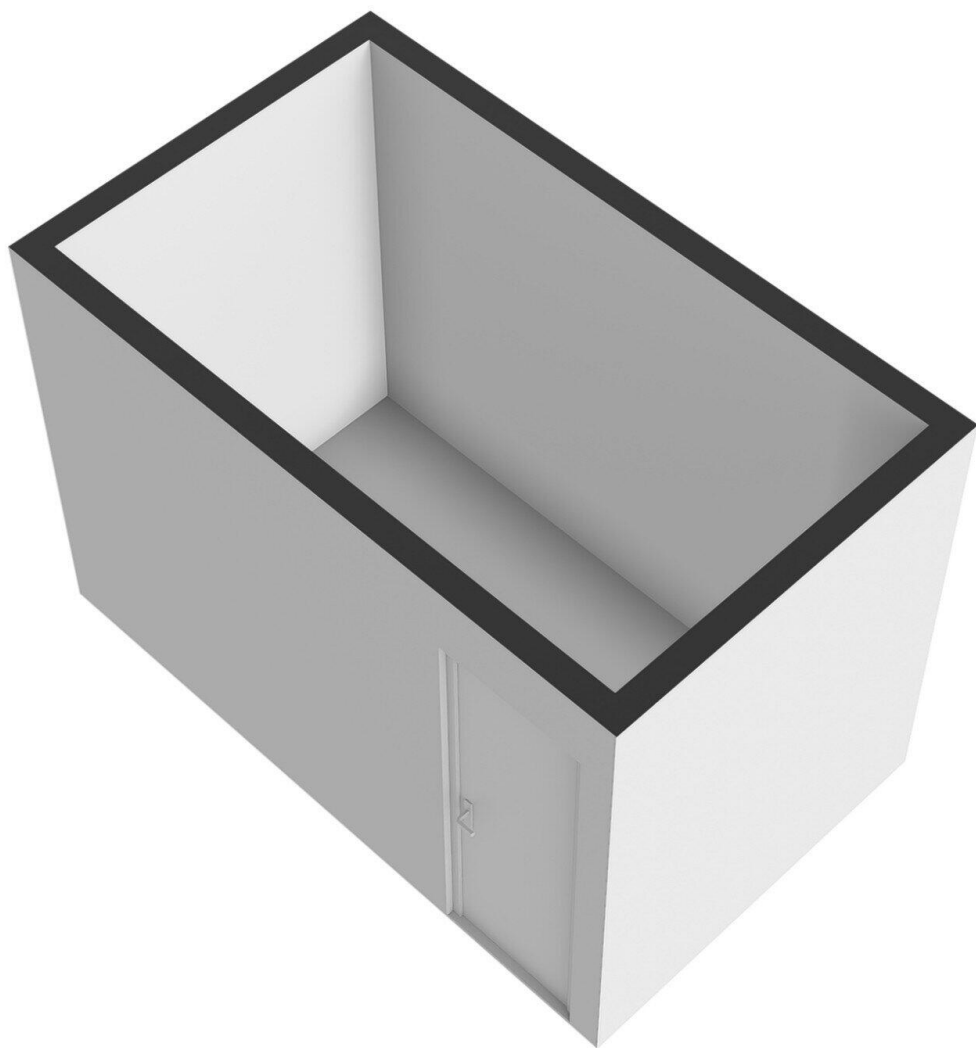


Groenhof 71 - Amstelveen Berging



De plattegronden zijn geproduceerd voor promotionele doeleinden en ter indicatie.
Aan de plattegronden kunnen geen rechten worden ontleend
© www.woningmedia.nl







Groenhof 71

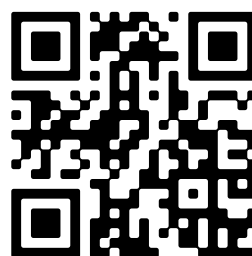
www.groenhof71.nl



Voorma & Millenaar makelaars

Amsterdamseweg 176
1182 HL, Amstelveen

www.voormamillenaar.nl
020 - 641 8694



📱 Scan Mij!