

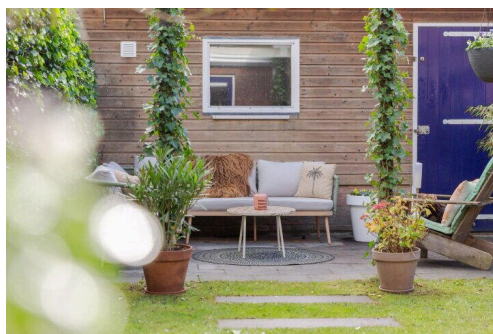
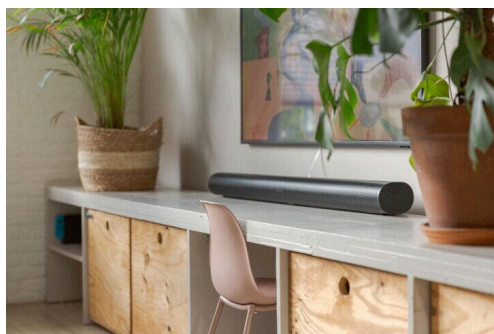
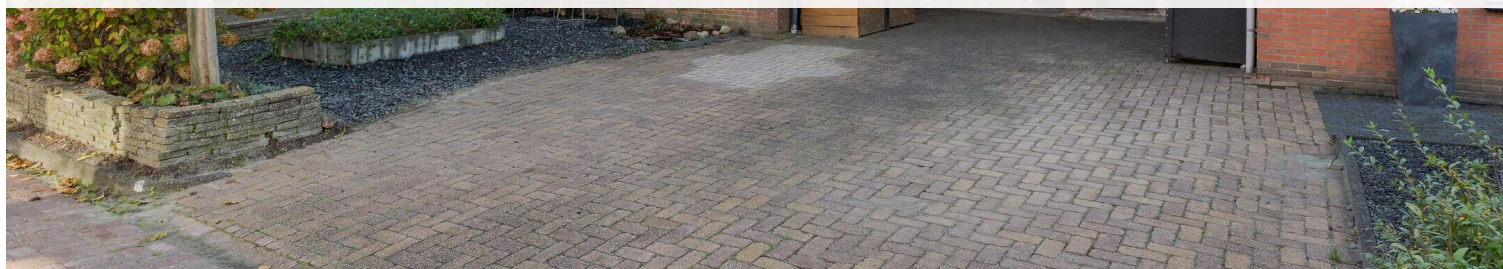
IJlst

Mientlân 37 | Vraagprijs € 365.000 k.k.

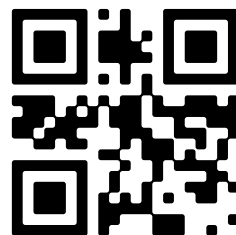


BESCHIKBAAR

WWW.MIENTLAN37.NL



Type object:	Geschakelde 2-onder-1-kapwoning...
Bouwjaar:	1983
Woonoppervlakte:	121 m ²
Perceeloppervlakte:	230 m ²
Inhoud:	365 m ³
Aantal kamers:	5 kamers (4 slaapkamers)
Website:	www.mientlan37.nl



www.kuperusheeringa.nl | 0515 - 335 768

Omschrijving

Mientlân 37, 8651 DA IJlst

Op zoek naar een leuke gezinswoning op een leuke plek? Zo'n huis waar je, als je binnenstapt, meteen het gevoel te hebben dat je thuis bent? Dan kun je nu stoppen met zoeken. Want met deze woning heb je die heerlijke gezinswoning, compleet met oprit, moderne keuken en badkamer, vier slaapkamers en een heerlijke tuin. Welkom aan het Mientlan!

Parkeren doe je dus op je eigen oprit. Via de hal kom je in de woonkamer waar je meteen wordt getrakteerd op een heerlijke sfeer. De zithoek aan de straatzijde en de moderne keuken aan de achterzijde. Deze is uiteraard van alle gemakken voorzien waaronder een inductie kookplaat. De keuken geeft je toegang tot de royale bijkeuken/berging met nog een bergkast en het toilet.

Op de eerste verdieping vind je vier slaapkamers. Door de kap op de bijkeuken is er extra ruimte ontstaan voor een van de slaapkamers, het toilet en veel bergruimte. De moderne badkamer heeft een ligbad met douche en een wasmeubel.

En heb je dan nog meer bergruimte nodig kun je via de vlizotrap op de ruime bergzolder komen.

De achtertuin is heerlijk beschut, zonnig en geeft veel privacy. Hier staat ook een flinke schuur, een uitstekende plek om van alles op te bergen, een werkplek, of ja mannen, the mancave!

Deze heerlijke woning is grotendeels voorzien van kunststof kozijnen, kunststof gevelbekleding, acht zonnepanelen en is uitstekend geïsoleerd. Voor meer info bekijk ook even de video en de eigen website van deze woning: mientlan37.nl

En, lijkt dit je wat? Wacht dan niet langer maar bel of mail ons voor een bezichtiging, we laten deze beleving graag aan je zien. Tot ziens! Lees de volledige omschrijving

Kenmerken

Vraagprijs:	€ 365.000 k.k.
Aanvaarding:	In overleg

Bouw

Object type:	Eengezinswoning, geschakelde 2-onder-1-kapwoning
Soort bouw:	Bestaande bouw
Bouwjaar:	1983
Soort dak:	Zadeldak bedekt met pannen

Oppervlakte en inhoud

Woonoppervlakte:	121 m²
Perceeloppervlakte:	230 m²
Inhoud:	365 m³
Externe bergruimte:	15 m²

Indeling

Aantal kamers:	5 kamers (4 slaapkamers)
Aantal badkamers:	1 badkamer en 2 aparte toiletten
Badkamervoorzieningen:	Douche, ligbad, en wastafelmeubel
Aantal woonlagen:	2 woonlagen
Voorzieningen:	Zonnepanelen

Energie

Isolatie:	Dakisolatie, dubbel glas, muurisolatie en vloerisolatie
Verwarming:	Cv-ketel
Warm water:	Cv-ketel
Cv ketel:	Atag (gas gestookt combiketel uit 2022, eigendom)

Buitenruimte

Tuin:	Achtertuin en voortuin
Achtertuin:	50 m² (10,00 meter diep en 5,00 meter breed)
Ligging tuin:	Gelegen op het zuidoosten

Bergruimte

Schuur berging:	Vrijstaande houten berging
Voorzieningen schuur:	Elektra
Soort parkeergelegenheid:	Op eigen terrein en openbaar parkeren

Op de kaart



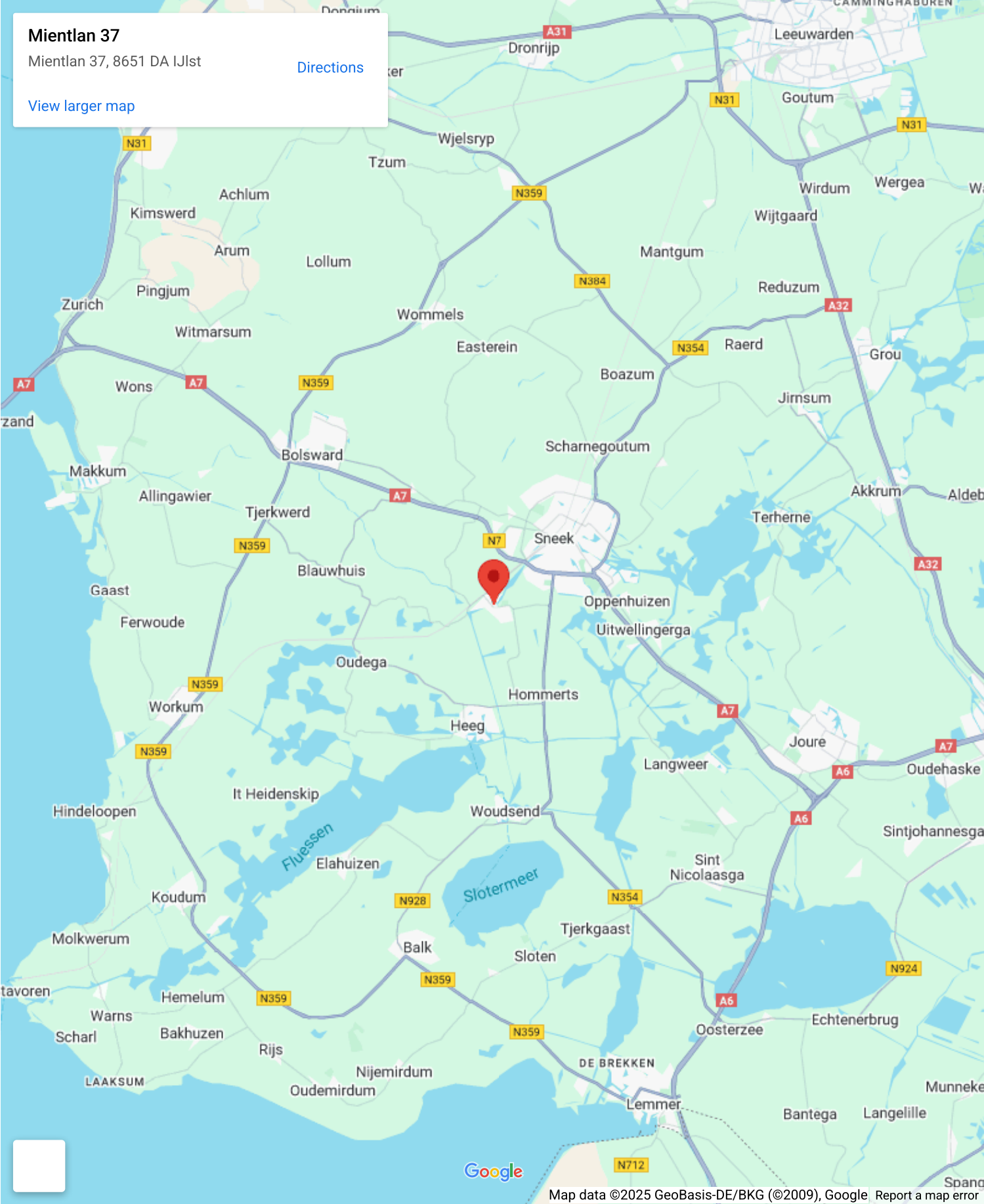
Op de kaart

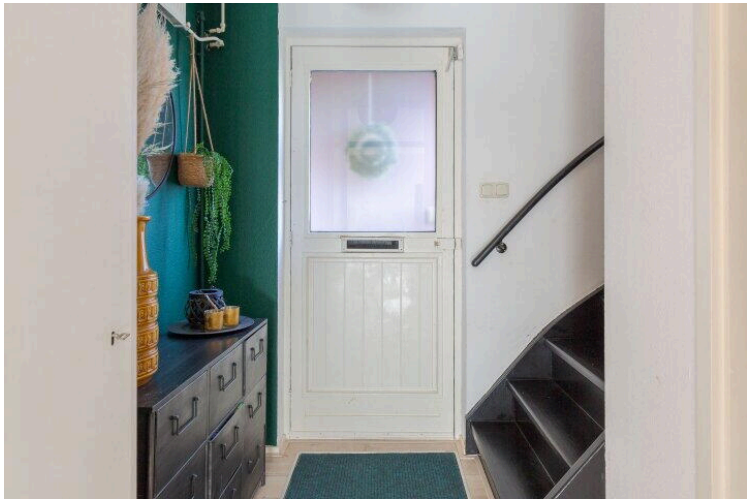
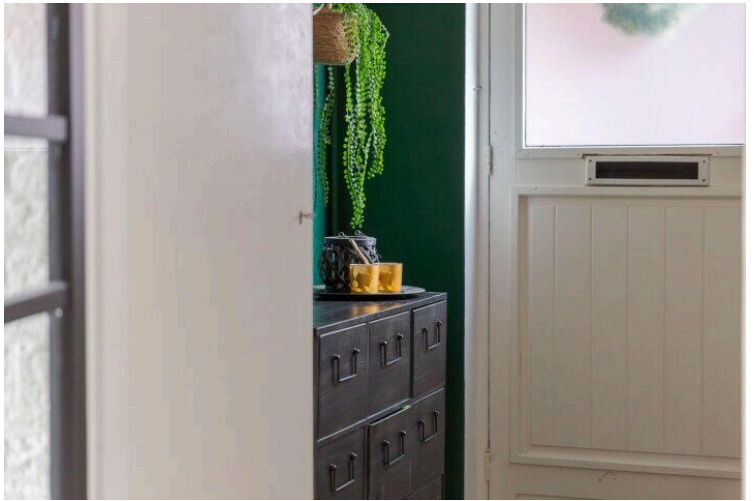
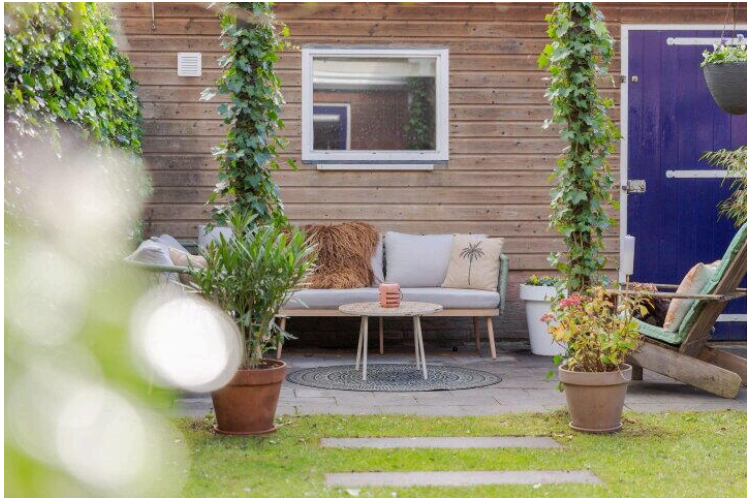
Mientlan 37

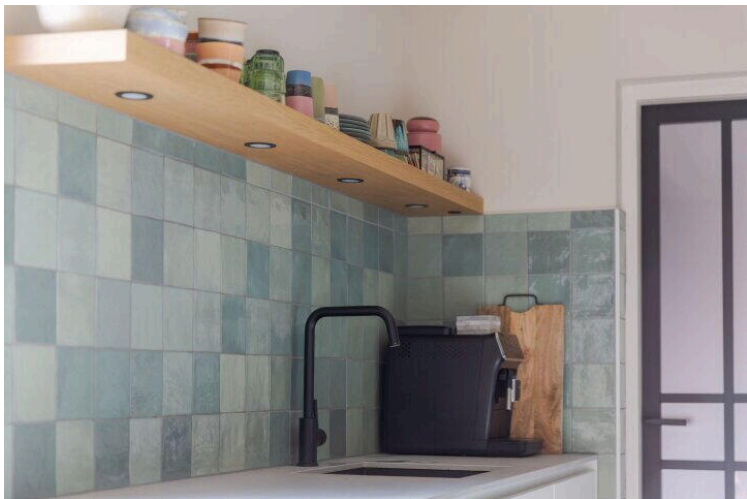
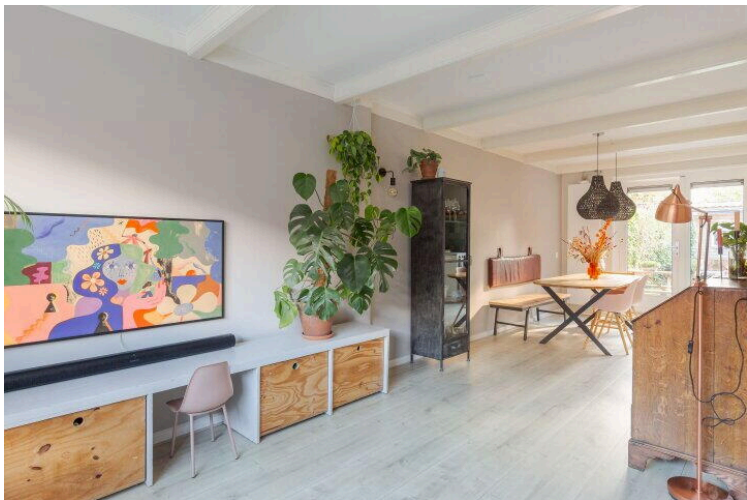
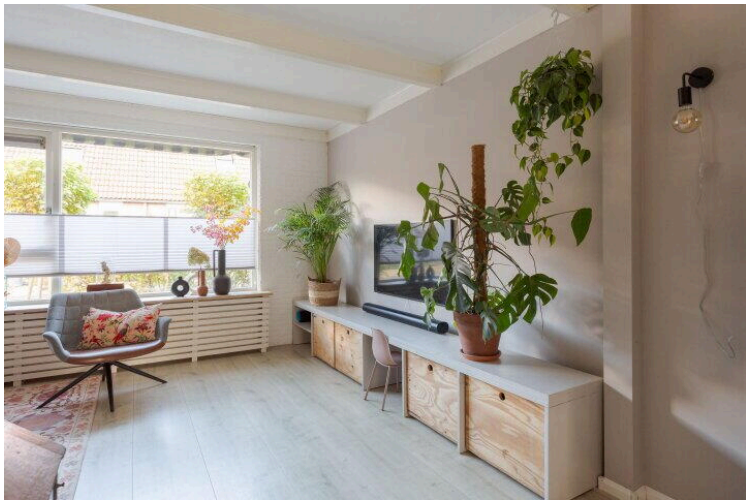
Mientlan 37, 8651 DA IJlst

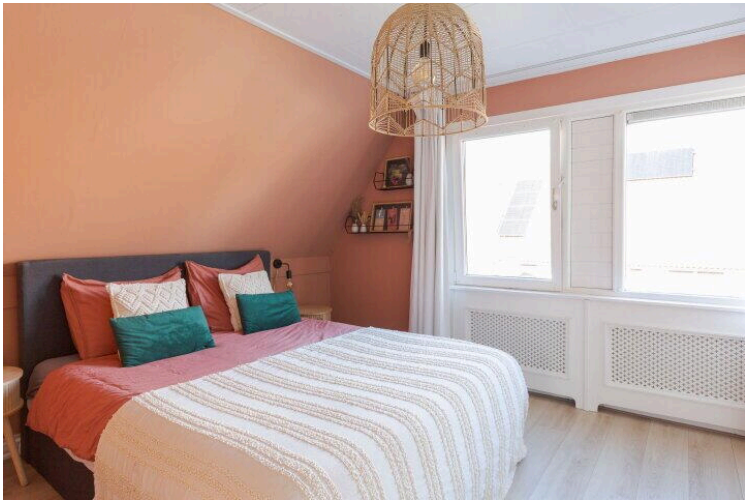
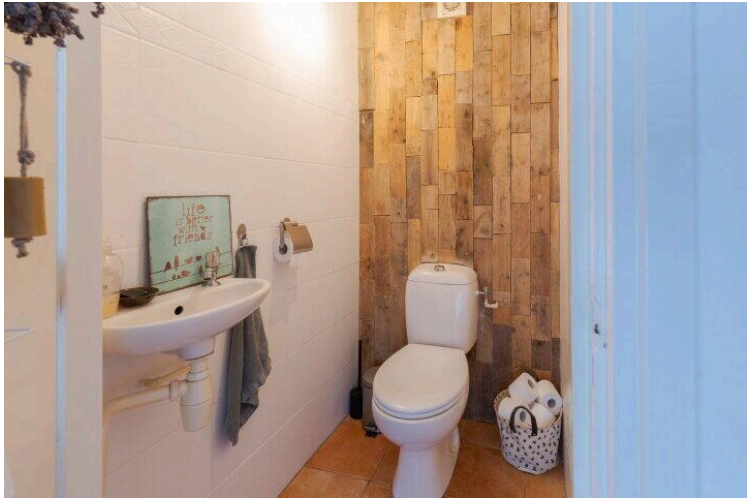
[Directions](#)

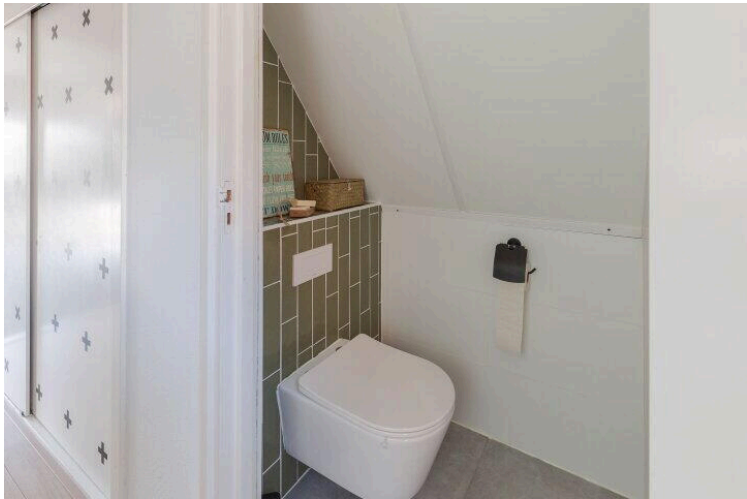
[View larger map](#)

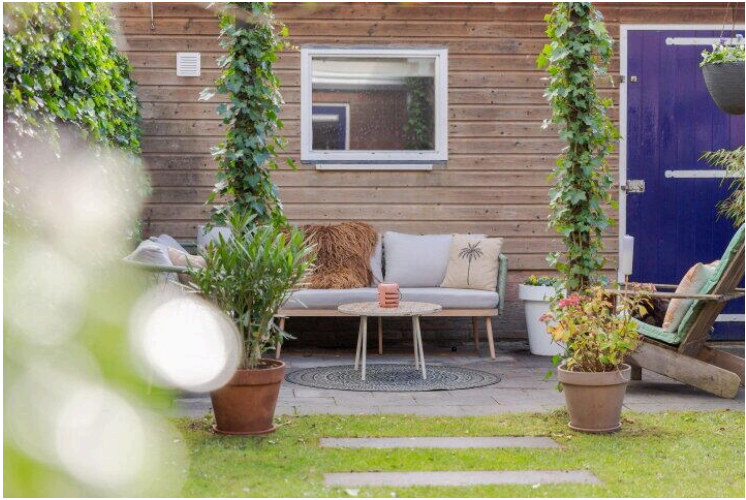


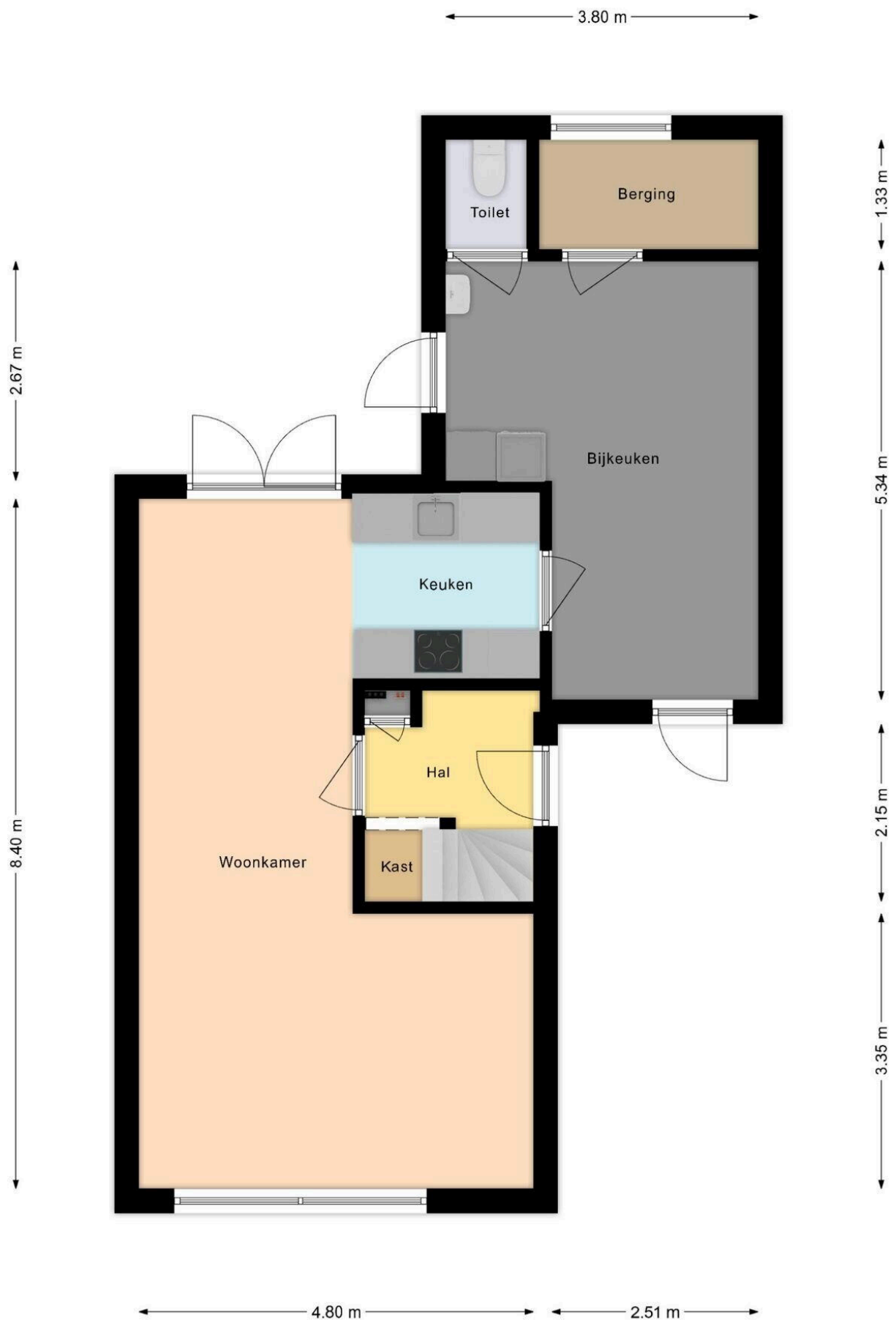




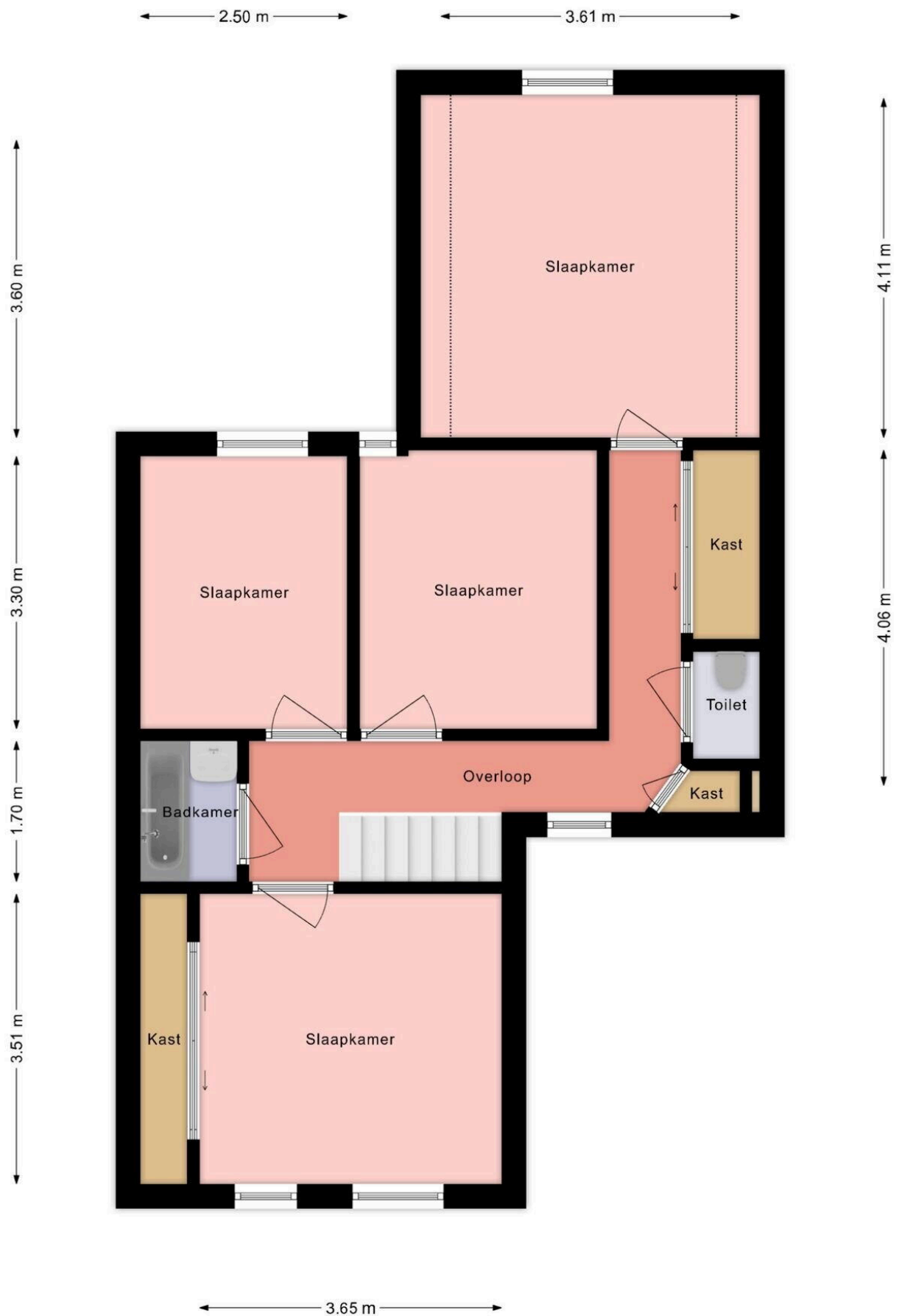








**Deze plattegronden zijn opgemaakt voor indicatieve doeleinden.
Hieraan kunnen geen rechten worden ontleend.**



**Deze plattegronden zijn opgemaakt voor indicatieve doeleinden.
Hieraan kunnen geen rechten worden ontleend.**

Mientlân 37

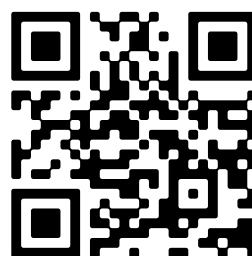
www.mientlan37.nl



Kuperus Heeringa Makelaardij

Galamagrecht 33
8651 EC, IJlst

www.kuperusheeringa.nl
0515 - 335 768



📱 Scan Mij!