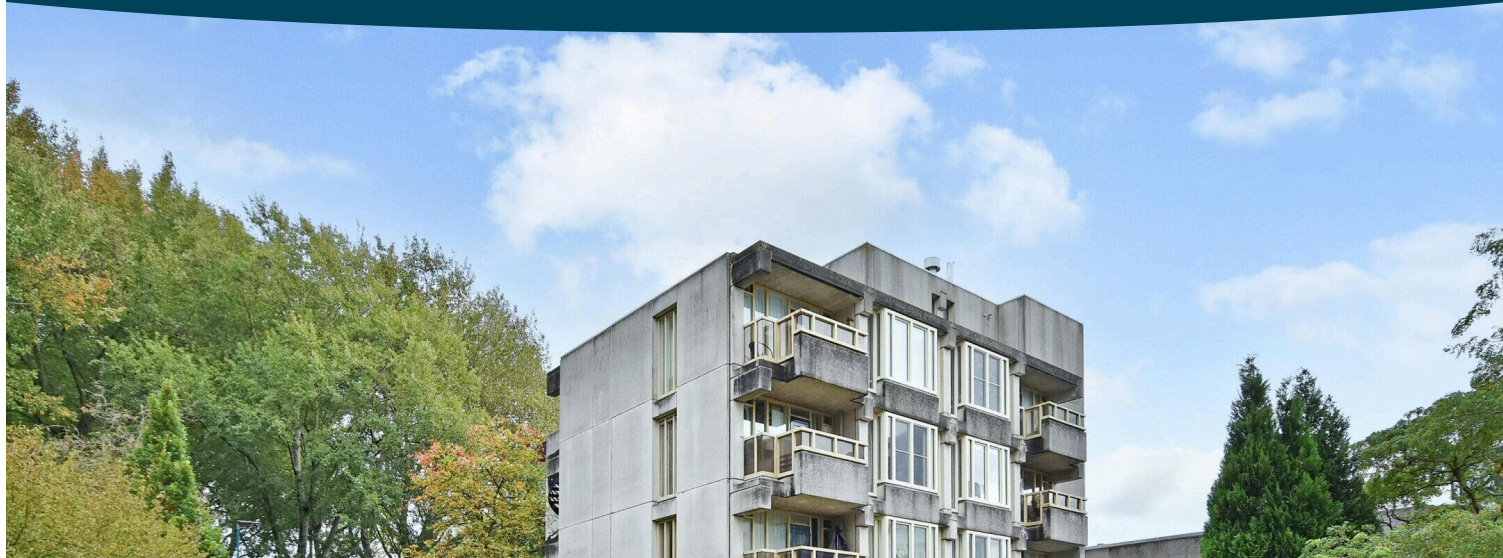


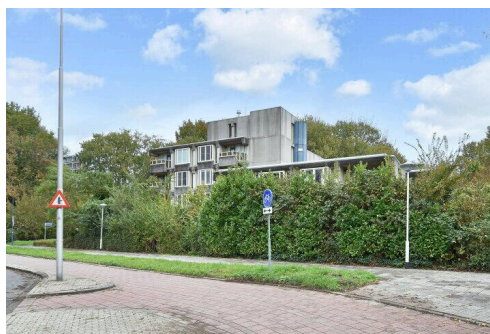
# Zoetermeer

Kinderen van Versteegplein 30 | **Vraagprijs € 250.000 k.k.**



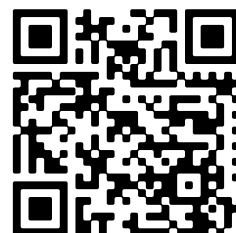
## BESCHIKBAAR

[WWW.KINDERENVANVERSTEEGPLEIN30.NL](http://WWW.KINDERENVANVERSTEEGPLEIN30.NL)



- Type object:** Galerijflat, appartement  
**Bouwjaar:** 1981  
**Woonoppervlakte:** 59 m<sup>2</sup>  
**Inhoud:** 190 m<sup>3</sup>  
**Aantal kamers:** 2 kamers (1 slaapkamers)  
**Website:** [www.kinderenvanversteegplein30.nl](http://www.kinderenvanversteegplein30.nl)

**KLEURRIJK**  
MAKELAARS.NL



# Omschrijving

## Kinderen van Versteegplein 30, 2713 HC Zoetermeer

Heerlijk licht 2-kamer appartement van circa 59 m<sup>2</sup>, gelegen in een kleinschalig complex in de wijk Driemanspolder. Het appartement bevindt zich op een rustige plek met diverse voorzieningen op korte afstand. Dankzij de praktische indeling en de centrale ligging is dit een fijn appartement voor wie comfortabel wil wonen.

In de directe omgeving vind je het Prinses Arianepark, een prettig recreatiegebied waar je heerlijk kunt ontspannen. Het NS-station Zoetermeer ligt op korte afstand, waardoor je snel en eenvoudig richting omliggende steden reist. Ook winkelcentrum de Vijverhoek is vlakbij voor de dagelijkse boodschappen, horeca en andere voorzieningen. Daarnaast zijn er in de wijk voldoende uitvalswegen aanwezig, waardoor je een goede aansluiting hebt richting Den Haag, Rotterdam en de rest van de regio. Het appartement beschikt bovendien over een eigen berging, ideaal voor extra opslag.

Voor meer informatie kijk op [Kinderenvanversteegplein30.nl](http://Kinderenvanversteegplein30.nl)

### Indeling

#### Entree complex:

Het complex beschikt over een ruime centrale entree met bellentableau, brievenbussen, lift en trapopgang.

#### 1e etage:

Via de entree op de eerste verdieping kom je binnen in de centrale hal van de woning, van waaruit alle ruimtes toegankelijk zijn. Vanuit de hal bereik je het separate toilet, dat is voorzien van een fontein. Aan de voorzijde ligt de keuken, uitgerust met een elektrisch fornuis en een vaatwasser.

De lichte woonkamer biedt een comfortabele en uitnodigende leefruimte met prettig daglicht. Aan de achterzijde bevindt zich de ruime slaapkamer, met directe toegang tot het balkon. Vanuit deze slaapkamer is tevens de badkamer te bereiken, voorzien van een ligbad, wastafel en wasmachineaansluiting.

In de onderbouw beschikt het appartement over een eigen afgesloten berging.

#### Wetenswaardig:

- Bouwjaar: 1981;
- Woonoppervlak van 59 m<sup>2</sup>;
- Energielabel G;
- Eigen berging in onderbouw;
- Nabij NS-station Zoetermeer;
- Nabij winkelcentrum de Vijverhoek;
- Kleinschalig complex;
- Geen bovenburen;
- Actieve VVE: maandelijkse bijdrage € 311,49;
- Niet-bewoningsclausule van toepassing (verkoper is niet de eigenaar bewoner);
- Oplevering in overleg, kan spoedig;

Interesse in deze woning? Schakel direct uw eigen NVM-aankoopmakelaar in.

Uw NVM-aankoopmakelaar komt op voor uw belang en bespaart u veel tijd, geld en zorgen.

Adressen van collega NVM-aankoopmakelaars in Zoetermeer vindt u op Funda.nl.

Deze informatie is door ons met de nodige zorgvuldigheid samengesteld. Onzerzijds wordt echter geen enkele aansprakelijkheid aanvaard voor enige onvolledigheid, onjuistheid of anderszins, dan wel de gevolgen daarvan. Alle opgegeven maten en oppervlakten zijn indicatief.

Koopovereenkomst pas rechtsgeldig na ondertekening:

Een mondelinge overeenstemming tussen de particuliere verkoper en de particuliere koper is niet rechtsgeldig.

Met andere woorden: er is geen koop. Er is pas sprake van een rechtsgeldige koop als de particuliere verkoper en de particuliere koper de koopovereenkomst hebben ondertekend.

Dit vloeit voort uit artikel 7:2 Burgerlijk Wetboek. Een bevestiging van de mondelinge overeenstemming per e-mail of een toegestuurd concept van de koopovereenkomst wordt overigens niet gezien als een 'ondertekende koopovereenkomst'.

## Kenmerken

Vraagprijs:	€ 250.000 k.k.
Aanvaarding:	In overleg
Bijdrage vve:	€ 311.41 p/m

## Bouw

Object type:	Galerijflat, appartement
Soort bouw:	Bestaande bouw
Bouwjaar:	1981
Soort dak:	Plat dak

## Oppervlakte en inhoud

Woonoppervlakte:	59 m²
Inhoud:	190 m³
Externe bergruimte:	8 m²
Gebouwgebonden buitenruimte:	4 m²

## Indeling

Aantal kamers:	2 kamers (1 slaapkamers)
Aantal badkamers:	1 badkamer
Badkamervoorzieningen:	Ligbad, wastafel, wasmachineaansluiting
Aantal woonlagen:	1 woonlaag
Voorzieningen:	Lift, natuurlijke ventilatie

## Energie

Energielabel:	G
Verwarming:	Blokverwarming
Warm water:	Centrale voorziening

## Buitenruimte

Ligging:	Aan rustige weg, in woonwijk
Balkon dakterras:	Balkon
Tuin:	Geen tuin

## Bergruimte

Schuur berging:	Box
Voorzieningen schuur:	Voorzien van elektra
Soort parkeergelegenheid:	Openbaar parkeren, op eigen terrein

**Garage**

Soort garage:	Geen garage
---------------	-------------

**VvE Checklist**

Inschrijving kvk:	Ja
Jaarlijkse vergadering:	Ja
Periodieke bijdrage:	Ja, € 311.41 p/m
Reservefonds aanwezig:	Ja
Onderhoudsplan:	Ja
Opstalverzekering:	Ja



# Op de kaart



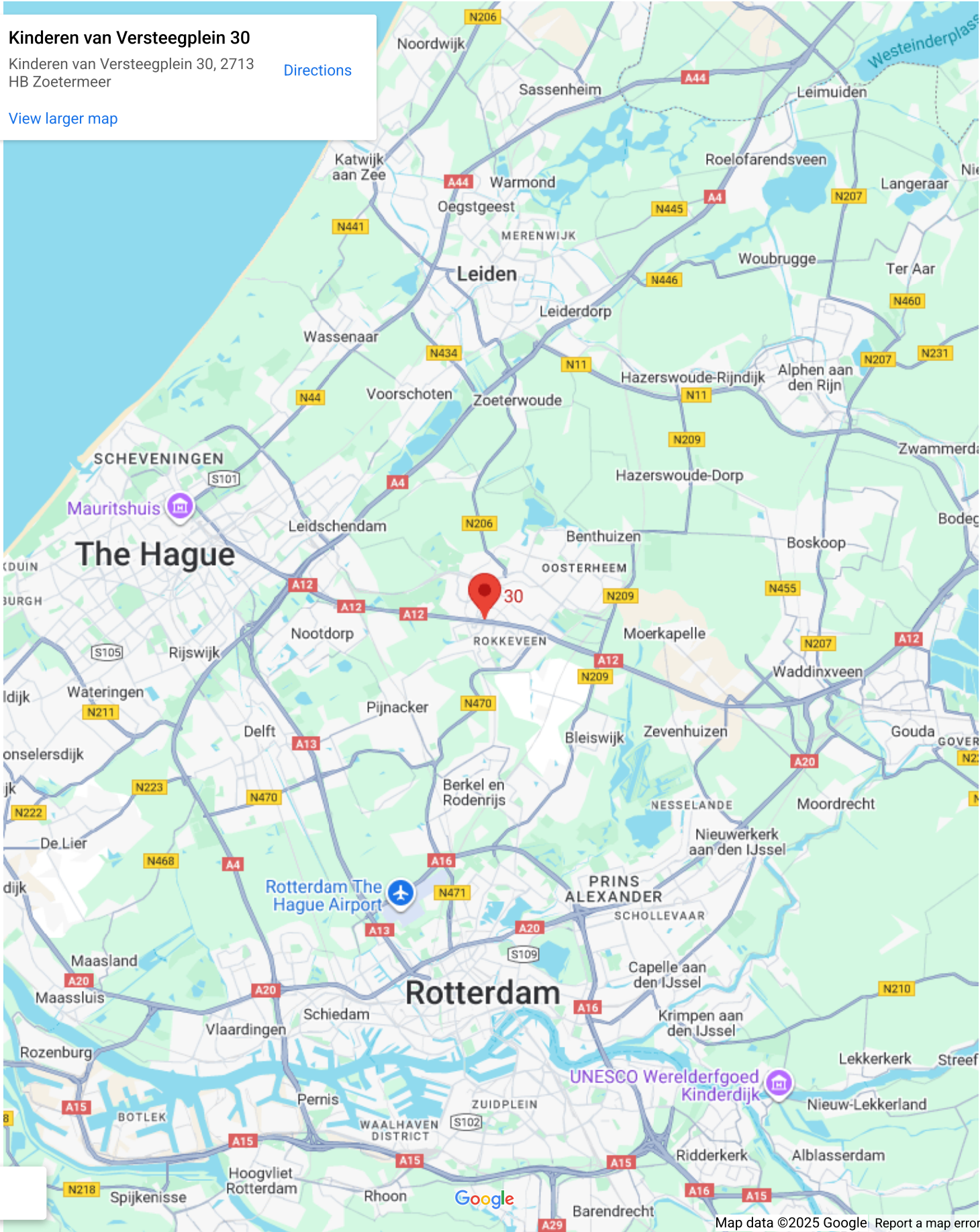
# Op de kaart

Kinderen van Versteegplein 30

Kinderen van Versteegplein 30, 2713  
HB Zoetermeer

[Directions](#)

[View larger map](#)



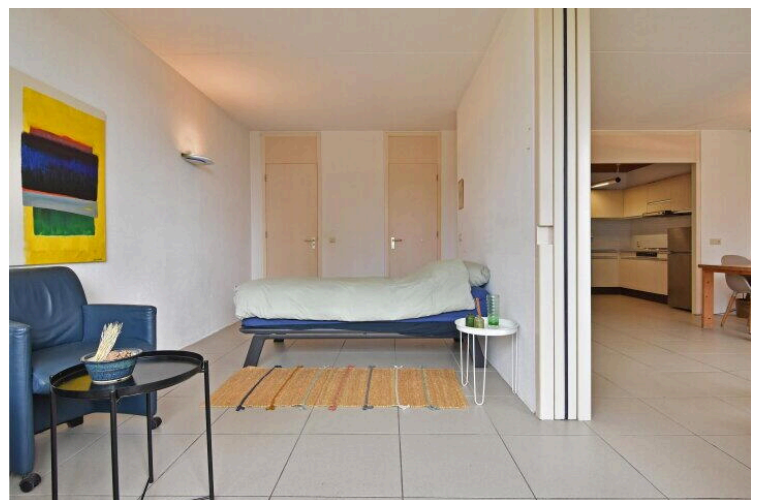
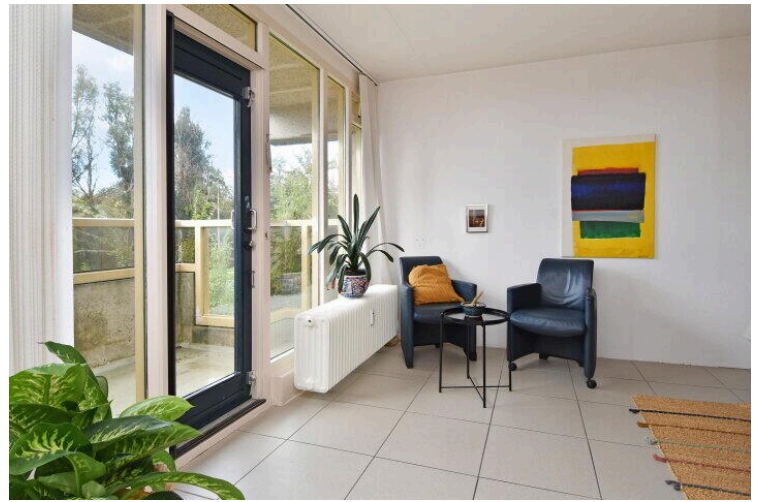








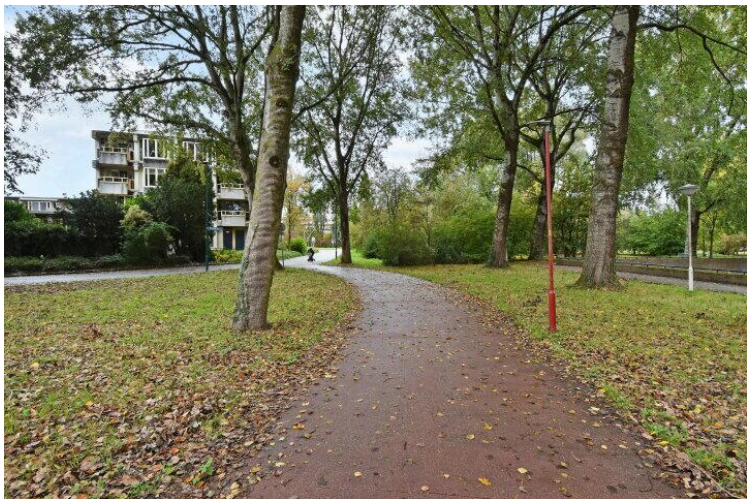




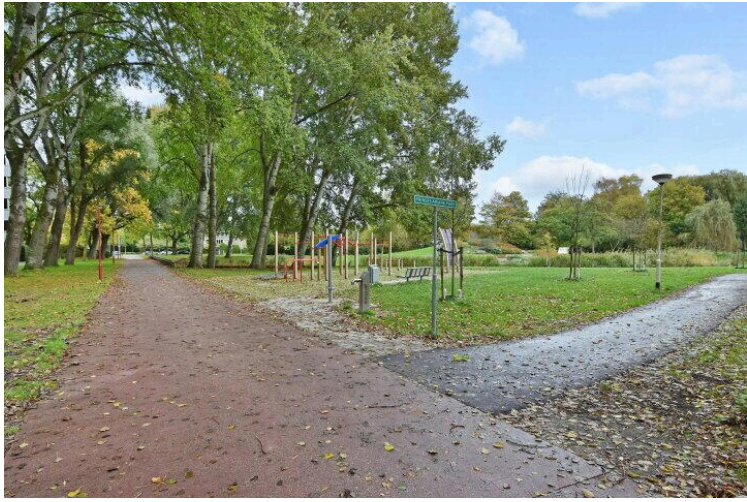




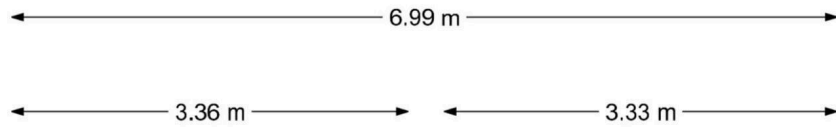




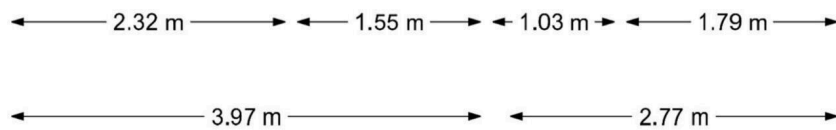
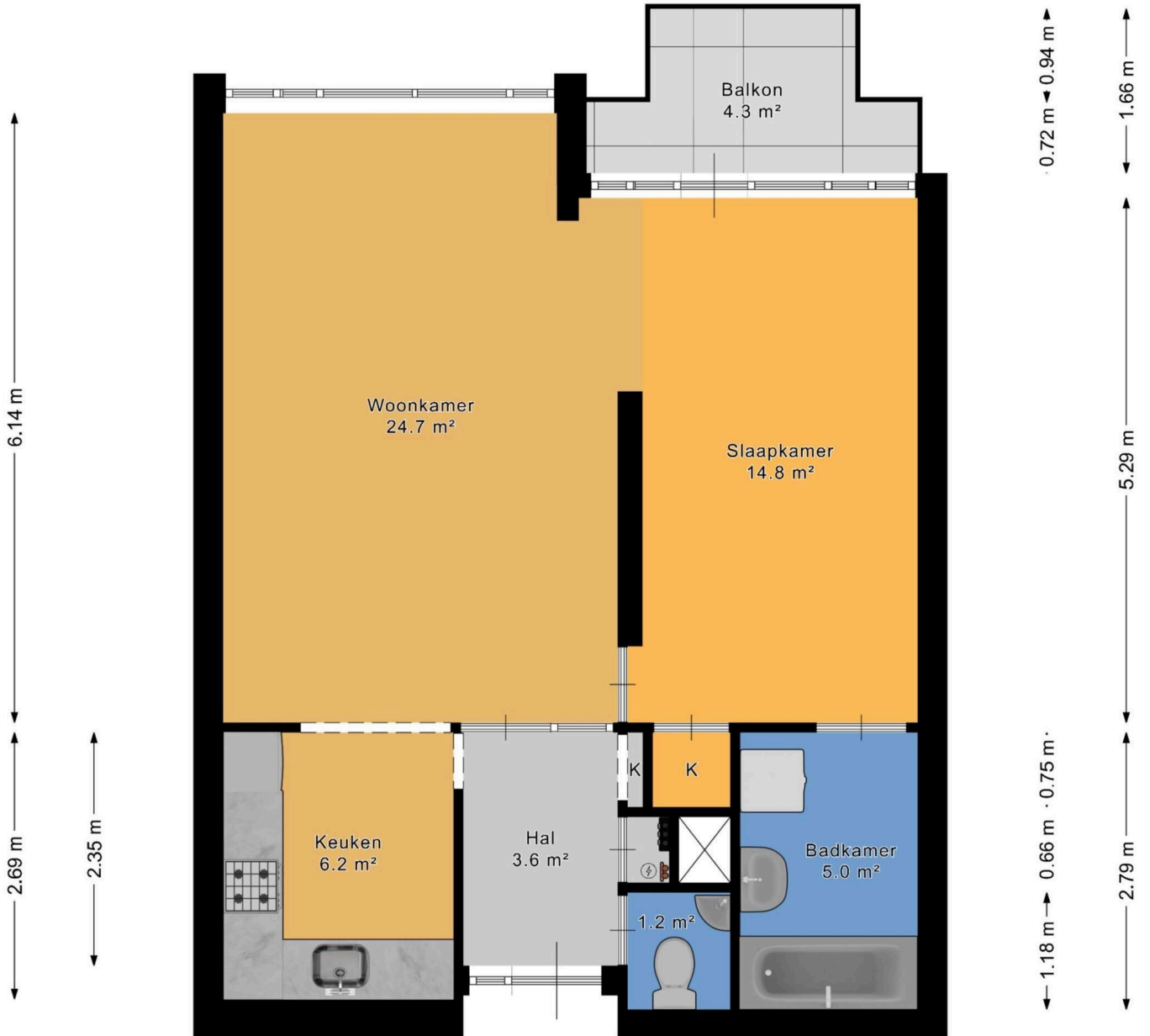








1e Verdieping H=2,55m





← 2.25 m →

Berging H=2,56m



Berging  
7.7 m<sup>2</sup>

↑ 3.42 m ↓

# Kinderen van Versteegplein 30

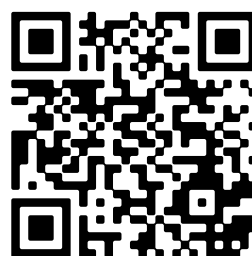
[www.kinderenvanversteegplein30.nl](http://www.kinderenvanversteegplein30.nl)



## Kleurrijk NVM makelaars & taxateurs

Willem Dreeslaan 214  
2729NJ, Zoetermeer

[www.kleurrijkmakelaars.nl](http://www.kleurrijkmakelaars.nl)  
079 - 203 3059



📱 Scan Mij!