

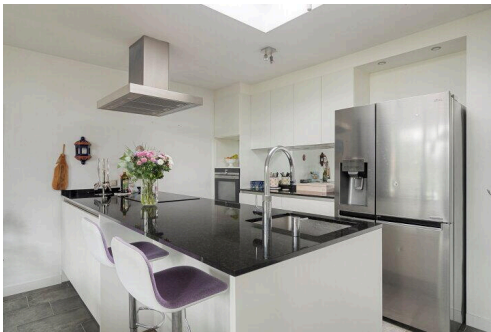
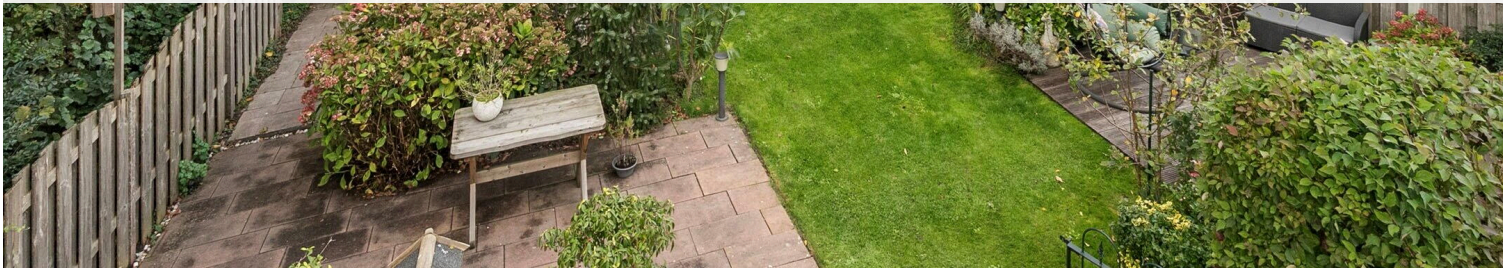
Zeewolde

Robijn 33 | Vraagprijs € 600.000 k.k.

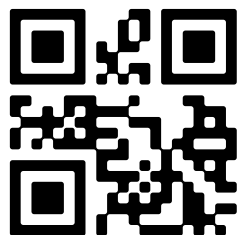


BESCHIKBAAR

WWW.ROBIJN33.NL



Type object: Hoekwoning
Bouwjaar: 1998
Woonoppervlakte: 161 m²
Perceeloppervlakte: 270 m²
Inhoud: 617 m³
Aantal kamers: 8 kamers (6 slaapkamers)
Website: www.robijn33.nl



Omschrijving

Robijn 33, 3893 EN Zeewolde

Flevopand is bijzonder trots om Robijn 33 in Zeewolde aan te bieden. Deze halfvrijstaande, royaal uitgebouwde woning met vijf slaapkamers (mogelijkheid tot 6), een droom van een woonkeuken, een luxe vernieuwde badkamer, een heerlijke serre en een unieke ligging aan het water is werkelijk een juweeltje. Gebouwd in 1998 en sindsdien met zorg onderhouden, ademt deze woning sfeer, warmte en comfort. Hier komen ruimte, rust en privacy op een zeldzame manier samen.

De woning is gelegen aan het einde van een autoluwe, doodlopende straat. Geen verkeersdruk voor de deur, maar de rust en ontspanning die u zoekt na een drukke dag. Aan de achterzijde grenst het perceel vrijwel direct aan het water, ideaal voor wie wil genieten zonder inkijk van achterburen. Een mooie bosschage naast de woning zorgt voor extra privacy. Kinderen kunnen onbezorgd buiten spelen in de afgesloten achtertuin, terwijl u op het terras ontspant en geniet van het geluid van het kabbelende water.

Zodra u de woning binnenstapt, valt direct de verrassende indeling en de ruime opzet op. De voormalige garage is vakkundig omgebouwd/verbouwd tot een berging én een eigentijdse leefkeuken met kook- en spoeliland. Hier geniet u van de hoogwaardige afwerking, comfort en gezelligheid.

Of u nu in de keuken of in de aangrenzende serre ontbijt of borrelt met vrienden, het uitzicht op de tuin geeft rust en ruimte. De keuken is voorzien van vloerverwarming en een gaskachel, wat zorgt voor behaaglijke warmte en sfeer tijdens de koudere maanden.

Ook aan leefruimte geen gebrek: de werkkamer grenzend aan de woonkamer maakt thuiswerken of studeren eenvoudig, zonder dat andere gezinsleden ruimte hoeven in te leveren. De lichte woonkamer beschikt over grote ramen, een tweede (hout)kachel en een schuifpui naar het terras.

Boven biedt de woning maar liefst vijf volwaardige slaapkamers met mogelijkheid tot zes, waardoor iedereen zijn eigen plekje heeft. In één van de kamers is zelfs een luxe sauna gerealiseerd, hét recept voor dagelijkse ontspanning.

De woning biedt praktische mogelijkheden voor een druk gezinsleven. Zo is op de bovenverdieping een tweede toilet in de badkamer aanwezig, wat de ochtenden een stuk soepeler laat verlopen. Dankzij het energielabel A, de zonnepanelen en uitstekende isolatie blijven de maandlasten bovendien aantrekkelijk laag. Goed voor uw portemonnee én het milieu.

De buitenruimte is minstens zo indrukwekkend. De achtertuin van maar liefst 110 m² is op het zuiden gelegen en biedt een scala aan mogelijkheden. Nodig familie en vrienden uit voor een barbecue, een spelletje of gewoon een ontspannen middag buiten, hier kan het allemaal.

Indeling

Begane grond:

Via de ruime oprit met plek voor twee auto's op eigen terrein bereikt u de voordeur. Naast de voordeur bevindt zich de ingang van de berging/bijkeuken, gelegen aan de voorzijde van de uitbouw.

Via de hal bereikt u de meterkast, het toilet, de berging en de trap naar de eerste verdieping. Vanuit de hal komt u in de ruime, lichte woonkamer met houtkachel en schuifpui naar het terras.

De woonkamer biedt toegang tot de werkkamer aan de voorzijde en heeft een open verbinding met de royale leefkeuken met kook- en spoeleiland. De keuken is afgewerkt met een composiet werkblad en voorzien van hoogwaardige inbouwapparatuur: Quooker, inductiekookplaat met afzuigkap, vaatwasser, oven en koel-vriescombinatie.

Vanuit de keuken bereikt u de serre, die op haar beurt toegang geeft tot de op het zuiden gelegen achtertuin.

Eerste verdieping:

Via de trap komt u op de ruime overloop met daaraan drie royale slaapkamers en een moderne badkamer. De badkamer is uitgerust met een tweede toilet, wastafel en inloepdouche. In de grootste slaapkamer is een sauna geplaatst (ter overname).

Tweede verdieping:

De tweede trap leidt naar een overloop met nog eens twee met mogelijkheid tot drie slaapkamers. Dankzij een dakkapel en grote dakramen zijn dit lichte, aangename ruimtes, ook zijn er diverse berg ruimtes te vinden onder de schuine kant. Op de overloop bevinden zich tevens de aansluitingen voor wasmachine en droger, evenals het luik naar de bergzolder.

Bijzonderheden:

- Royale, uitgebouwde halfvrijstaande woning uit 1998
- 5 slaapkamers (mogelijkheid tot 6) en een werkkamer
- Riant leefkeuken met kookeiland en vloerverwarming
- Serre met toegang tot zonnige achtertuin op het zuiden
- Gaskachel en houtkachel
- Luxe badkamer en sauna (ter overname)
- Energielabel A en voorzien van zonnepanelen
- Rustige ligging aan het water met veel privacy

Ligging:

In Zeewolde is in principe alles lopend of per fiets bereikbaar. Dat geldt ook voor dit plekje in het Horsterveld. Verschillende basisscholen, voor- en naschoolse opvang, middelbare school, maar ook de buurtsupermarkt en de sportschool zijn hooguit een paar minuten fietsen. Ditzelfde geldt ook voor de natuur. In de omgeving is al veel groen te vinden; voor nog meer natuur hoeft u de Spiekweg maar over te steken en u loopt zo het Horsterwold in: het grootste aaneengesloten loofbos in West-Europa met onder meer het unieke natuurgebied de Stille Kern! Hier kunt u eindeloos, fietsen, skaten, paardrijden en wandelen. Wat het nog leuker maakt is dat er tijdens een wandeling zomaar een ree, vos of bever kan verschijnen! Dan hebben we het nog niet eens over de vele (roof)vogels die men er kan spotten. Zin om een balletje te slaan op de golfbaan of met een kopje koffie te relaxen aan het strand? Ook dat kan in Zeewolde en dat allemaal op loop- en fietsafstand van uw eigen huis! Beter kunt u niet wonen!

Kortom: met Robijn 33 kiest u niet alleen voor een woning, maar voor een totaalplaatje waarin wonen, genieten en ontspannen centraal staan. Waar wacht u nog op? Kom snel langs en ervaar zelf hoe thuis dit heerlijke huis aanvoelt!

Kenmerken

Vraagprijs:	€ 600.000 k.k.
Aanvaarding:	In overleg

Bouw

Object type:	Eengezinswoning, hoekwoning
Soort bouw:	Bestaande bouw
Bouwjaar:	1998
Soort dak:	Dakpannen, bitumen

Oppervlakte en inhoud

Woonoppervlakte:	161 m²
Perceeloppervlakte:	270 m²
Inhoud:	617 m³
Overige inpandige ruimte:	13 m²
Gebouwgebonden buitenruimte:	21 m²

Indeling

Aantal kamers:	8 kamers (6 slaapkamers)
Aantal badkamers:	1 badkamers (1 toilet)
Badkamervoorzieningen:	Toilet, douche, wasbak, wastafelmeubel
Aantal woonlagen:	4 woonlagen
Voorzieningen:	Mechanische ventilatie, zonnepanelen, rookkanaal, buitenzonwering, glasvezelkabel, dakraam

Energie

Energielabel:	A
Isolatie:	Volledig geïsoleerd, dubbel glas
Verwarming:	Cv-ketel, vloerverwarming gedeeltelijk, houtkachel
Warm water:	Cv-ketel
Cv ketel:	Remeha calenta 40c cw5, gas, combiketel, uit 2012, eigendom

Buitenruimte

Ligging:	Aan rustige weg, in woonwijk
----------	------------------------------

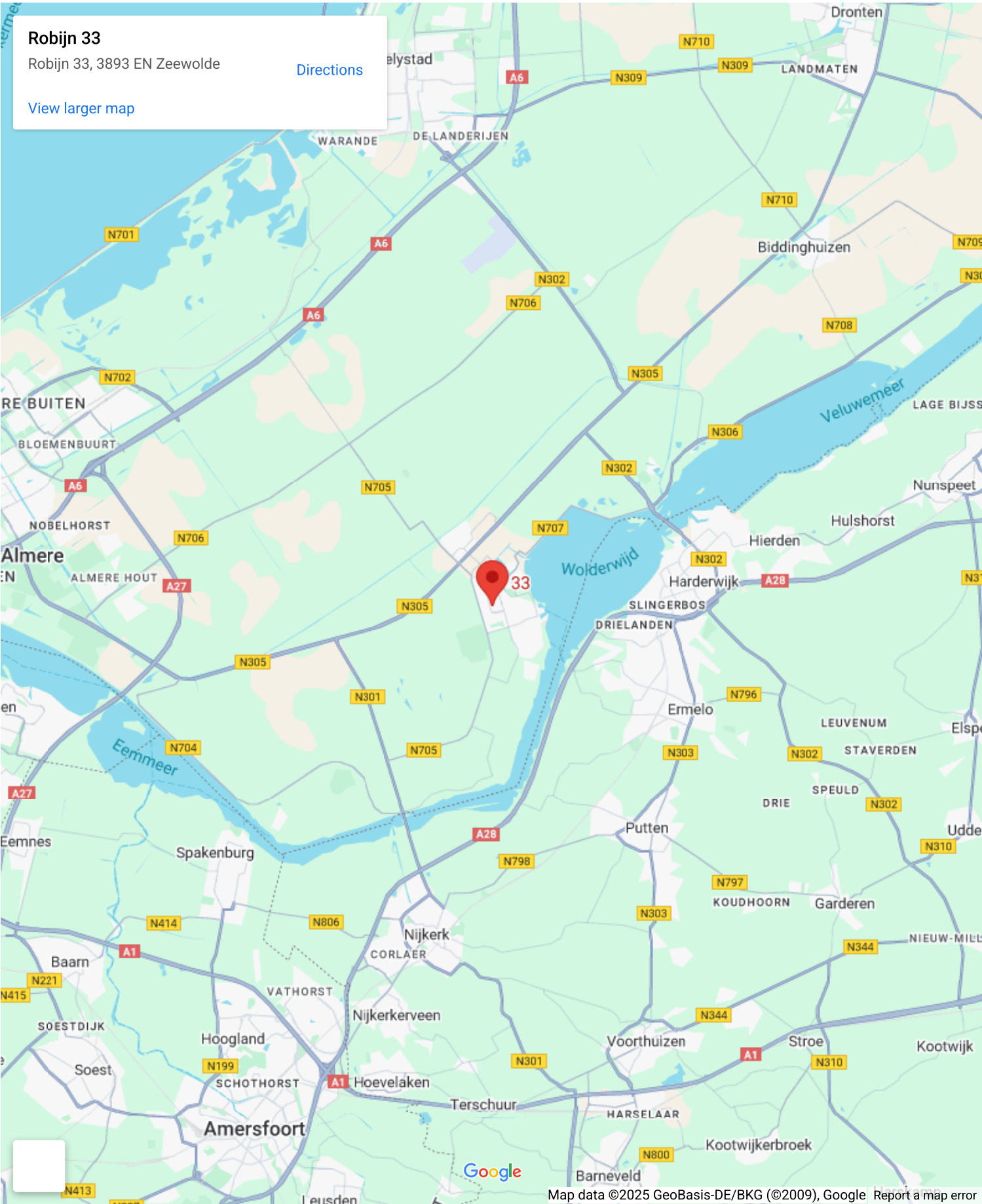
Tuin:	Voortuin, achtertuin
Voortuin:	44 m² (4 meter diep en 11 meter breed)
Achtertuin:	110 m² (10 meter diep en 11 meter breed)
Ligging tuin:	Gelegen op het zuiden en bereikbaar via achterom

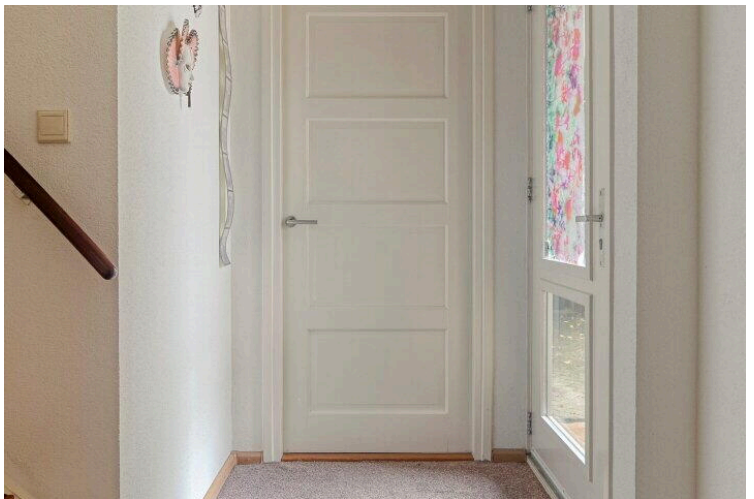
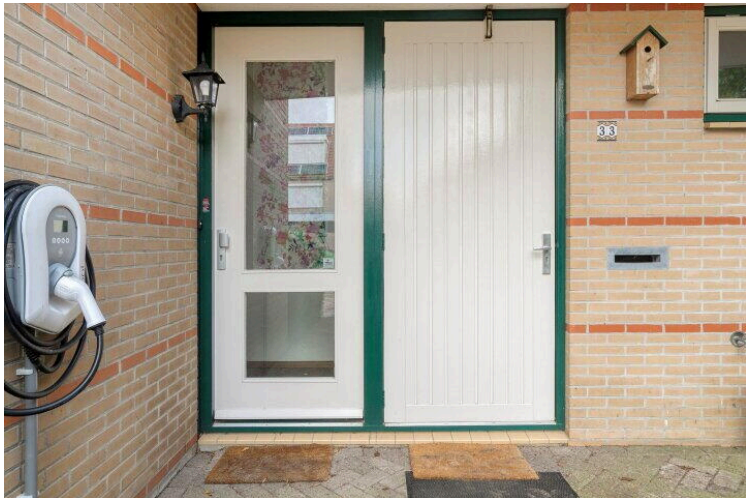
Bergruimte

Schuur berging:	Inpandig
Voorzieningen schuur:	Elektra, stromend water
Soort parkeergelegenheid:	Openbaar parkeren

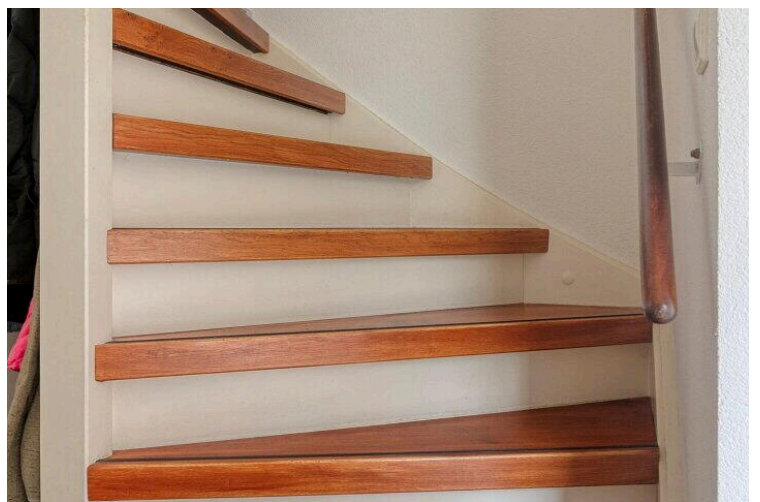
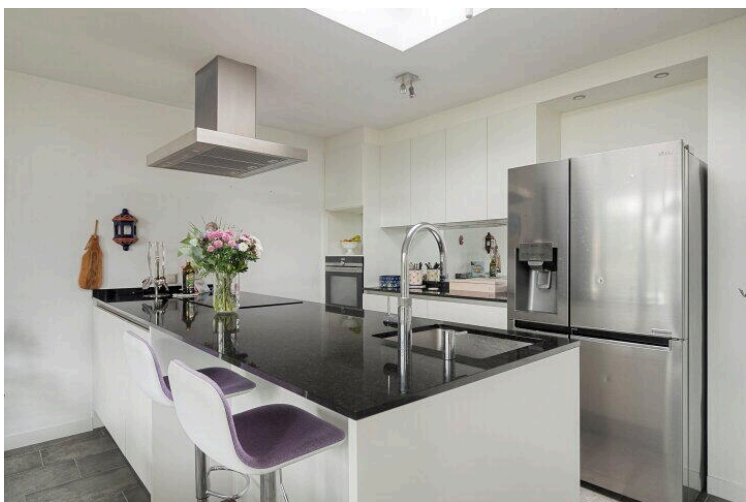
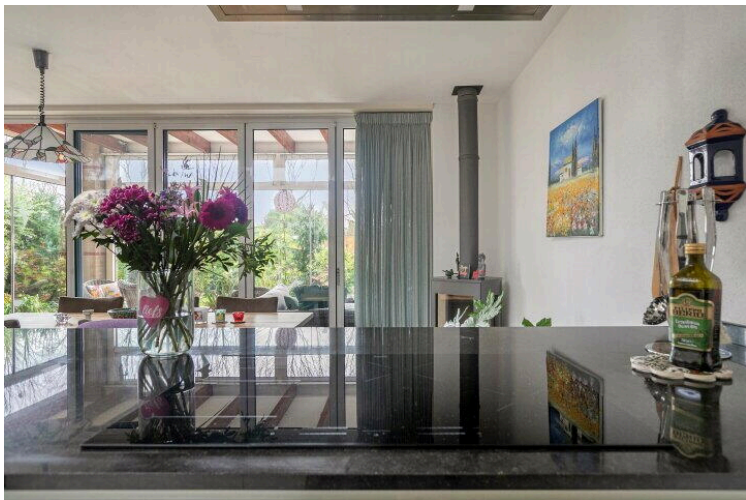
Op de kaart

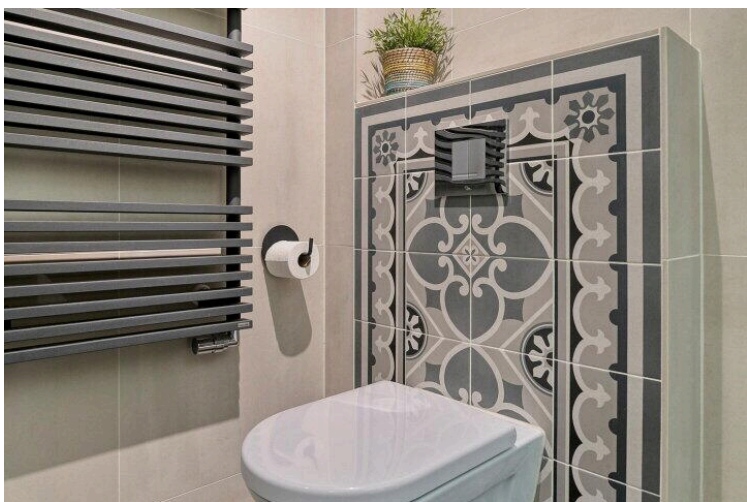
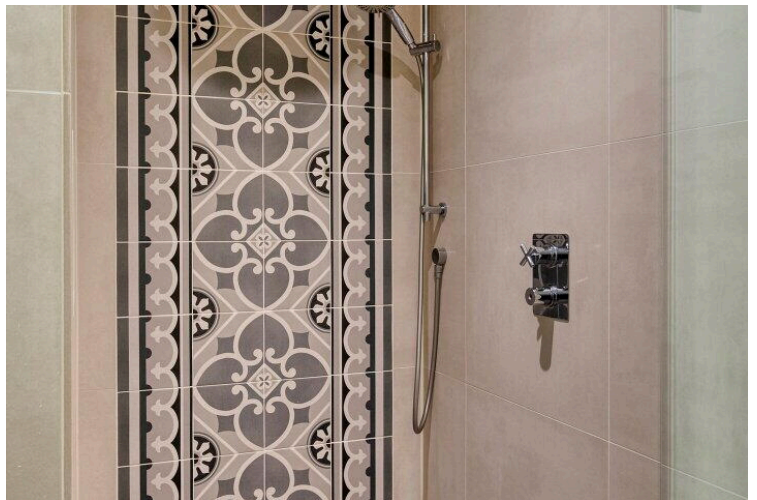
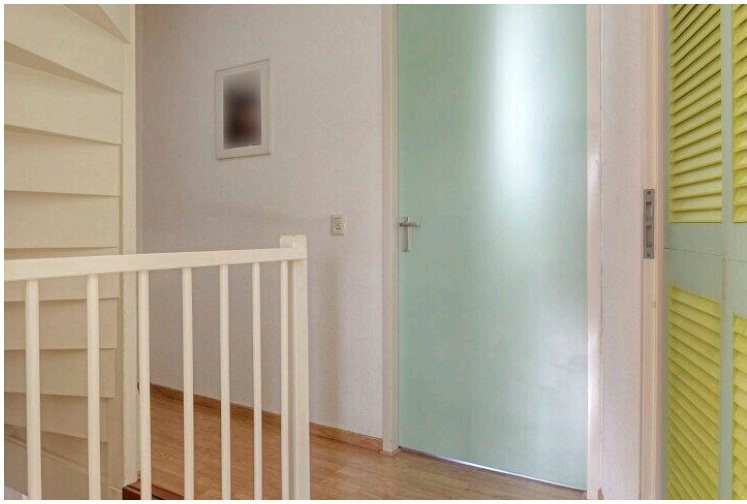
Op de kaart

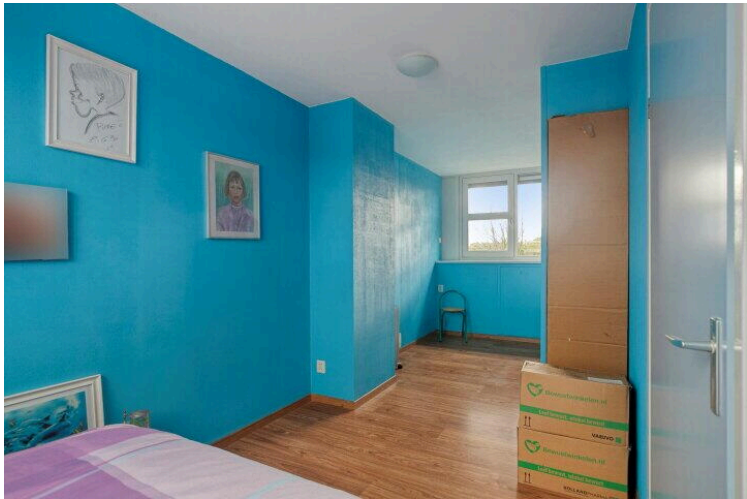
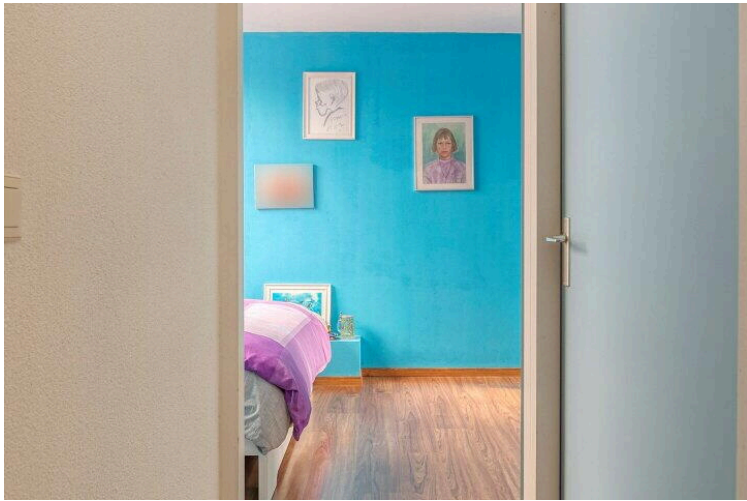


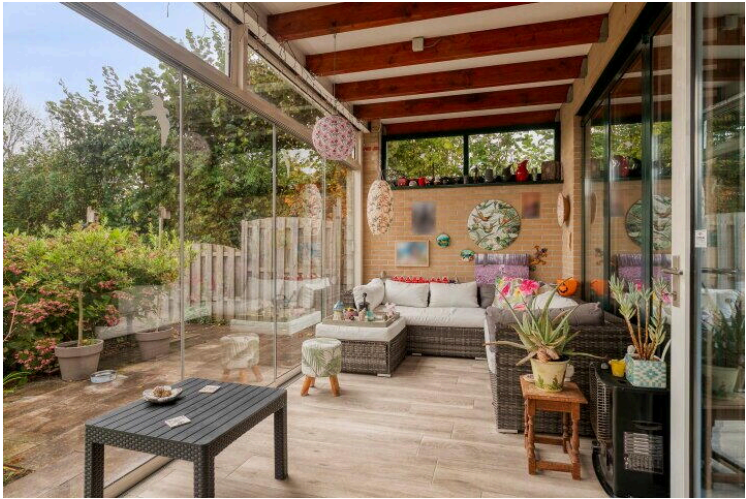
















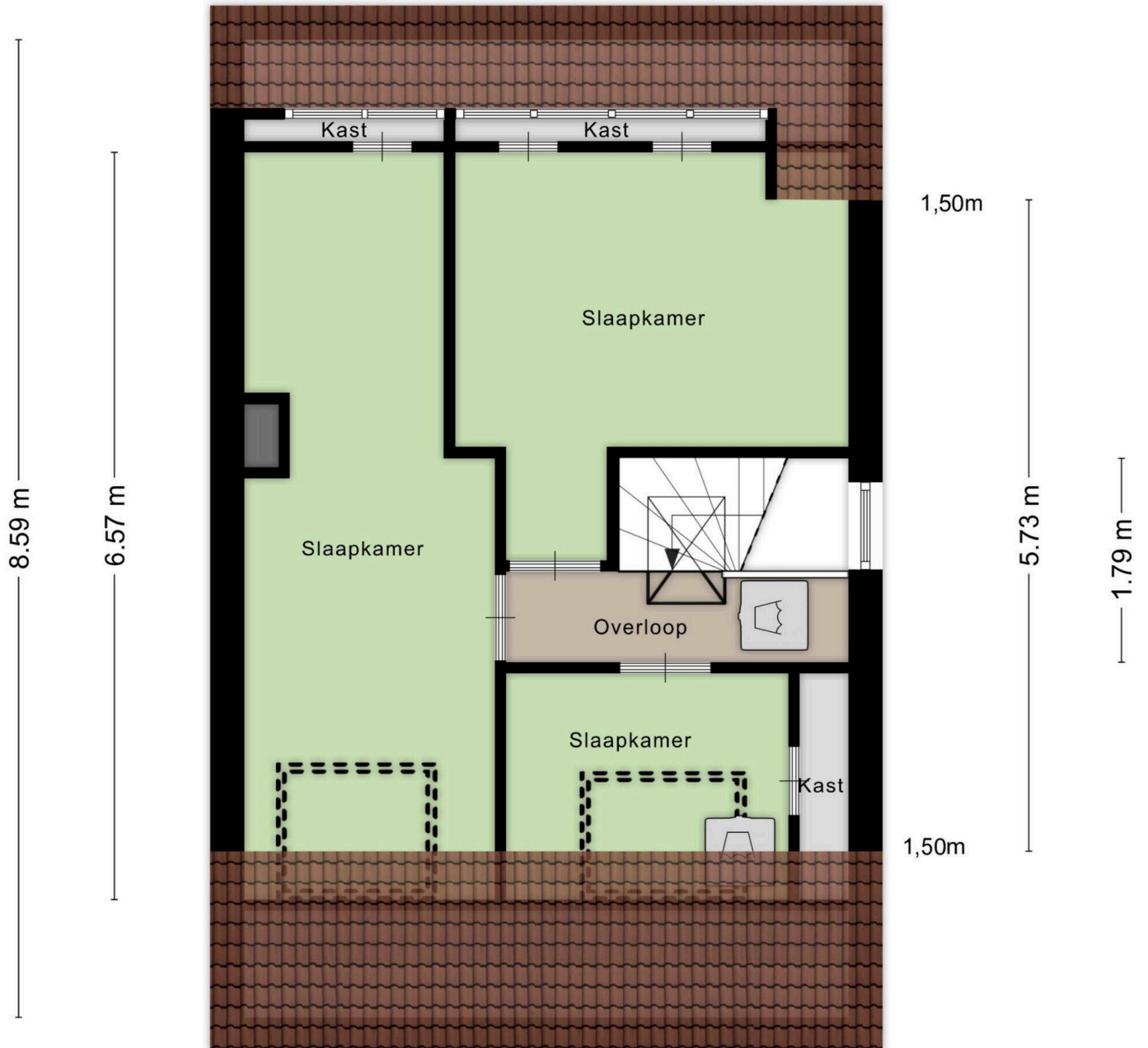




Aan de plattegronden kunnen geen rechten worden ontleend
© Zibber www.zibber.nl

5.30 m

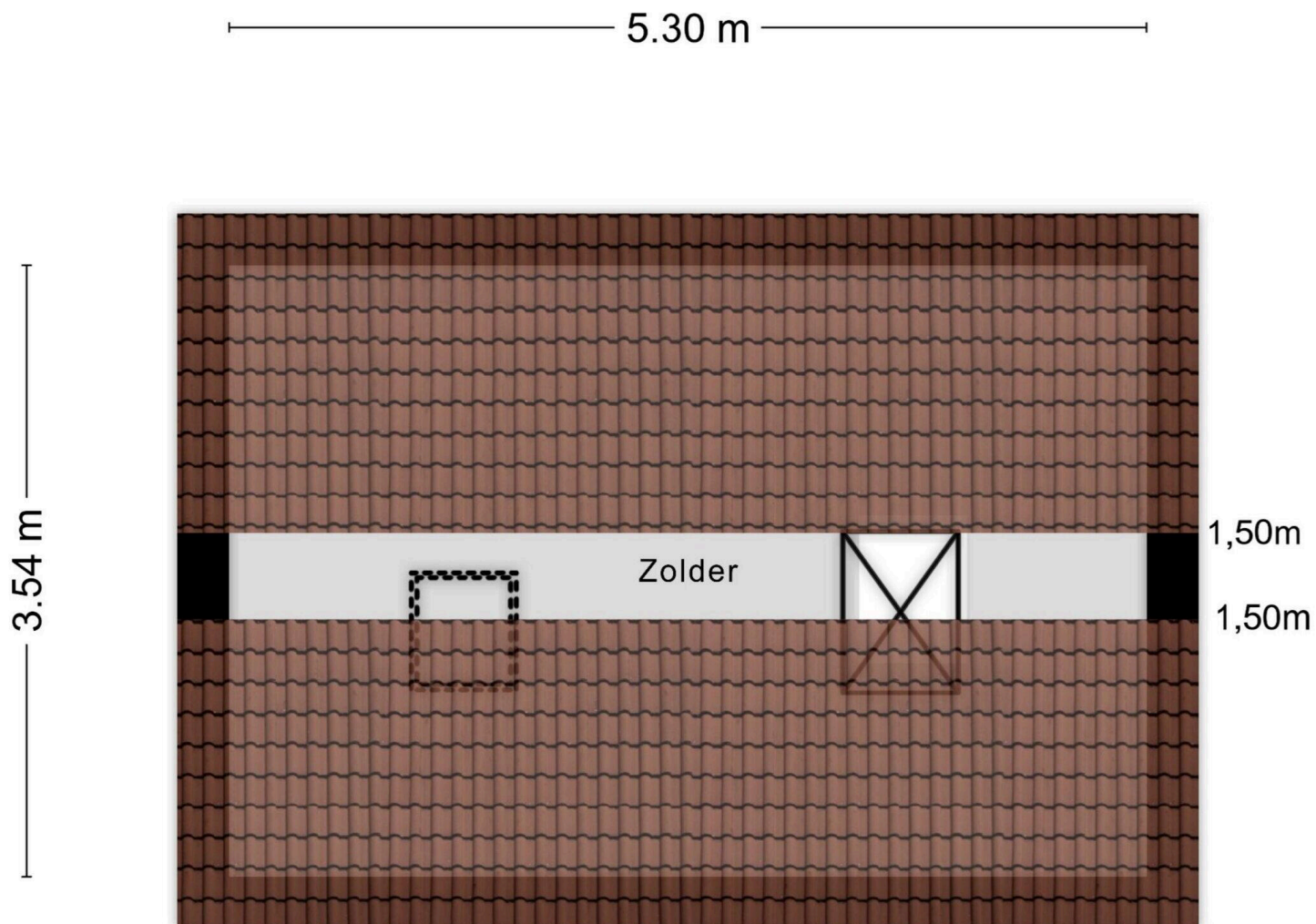
1.75 m 3.45 m



2.20 m 2.48 m

3.00 m

Aan de plattegronden kunnen geen rechten worden ontleend
© Zibber www.zibber.nl



Aan de plattegronden kunnen geen rechten worden ontleend
© Zibber www.zibber.nl

Robijn 33

www.robijn33.nl

