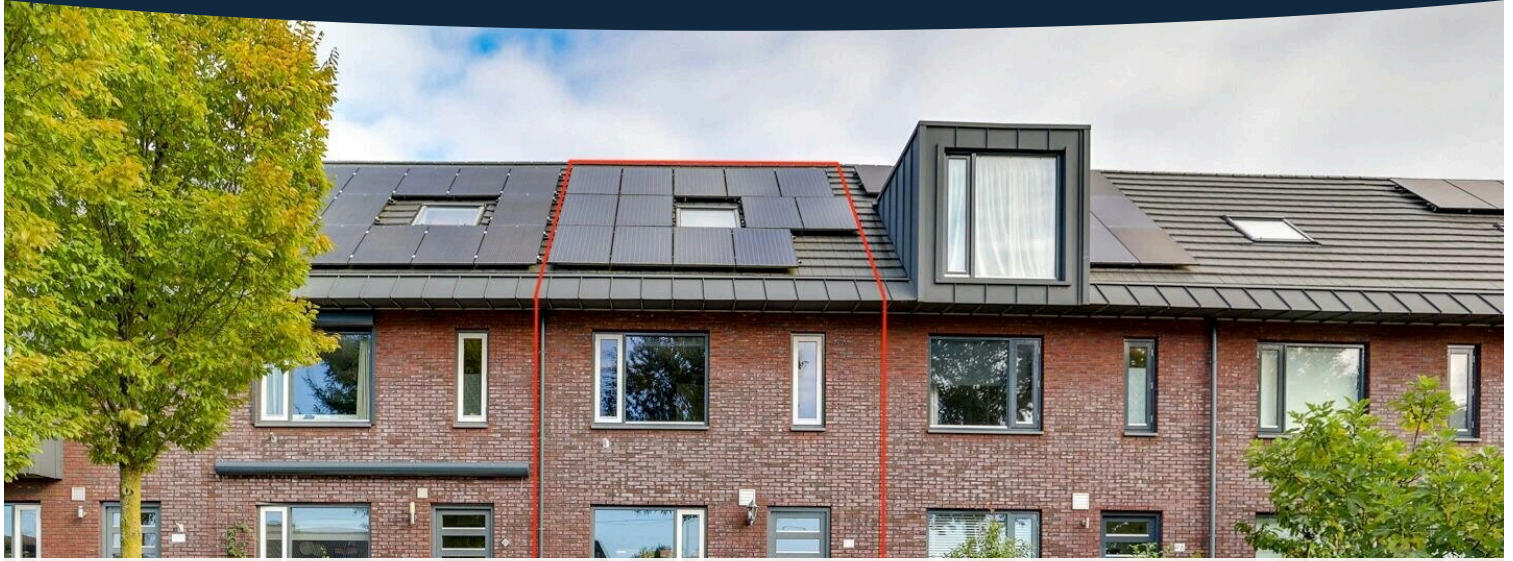


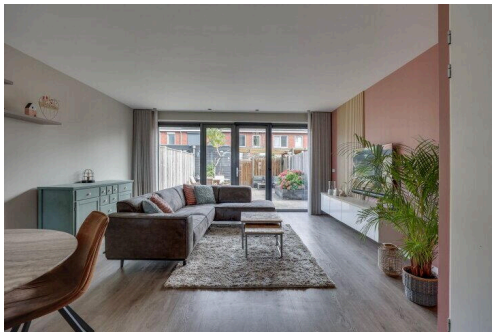
Zwolle

Paasloostraat 98 | Vraagprijs € 475.000 k.k.

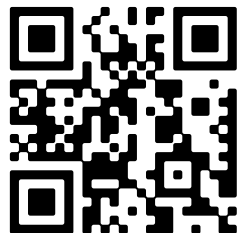


BESCHIKBAAR

WWW.PAASLOOSTRAAT98.NL



Type object:	Tussenwoning
Bouwjaar:	2010
Woonoppervlakte:	124 m ²
Perceeloppervlakte:	135 m ²
Inhoud:	440 m ³
Aantal kamers:	6 kamers (5 slaapkamers)
Website:	www.paasloostraat98.nl



Omschrijving

Paasloostraat 98, 8043 TR Zwolle

WONINGWEBSITE

Deze woning heeft een eigen website. Download de brochure en klik op de link om naar de website te gaan!

RUIM EN ENERGIEZUINIG WONEN MET VRIJ UITZICHT

Op een prachtige plek in Stadshagen staat deze ruime tussenwoning met energielabel A, een speelse indeling en een uniek uitzicht over groen en water. Dankzij de ligging aan de rand van het geliefde wijkdeel Werkerhoven, in een rustige doodlopende straat, geniet je hier dagelijks van vrijheid, licht en ruimte.

De tuingerichte en uitgebouwde woonkamer heeft dubbele openslaande deuren naar de achtertuin. Aan de voorzijde bevindt zich de moderne keuken met inbouwapparatuur. De begane grond is voorzien van een pvc-vloer met vloerverwarming.

Op de eerste verdieping bevinden zich 3 slaapkamers en de riante, gerenoveerde badkamer met vloerverwarming. De tweede verdieping is in 2022 uitgebreid met een dakkapel en biedt nog twee slaapkamers en een ruime overloop met witgoedaansluitingen.

De onderhoudsvriendelijke achtertuin is een heerlijke plek om te ontspannen, te genieten van het zonnetje of gezellig te borrelen onder de aangebouwde veranda bij de vrijstaande berging. De voortuin biedt een prettige buffer tussen de woning en de straat, waardoor je privacy hebt en het geheel een verzorgde uitstraling krijgt.

De locatie is ideaal: dichtbij scholen, winkels, sportverenigingen, de Milligerplas, het station Stadshagen en met goede verbindingen naar de binnenstad van Zwolle en de A28.

Kortom: met vijf slaapkamers, een dakkapel, een uitgebouwde woonkamer, zonnepanelen en een moderne badkamer en keuken biedt dit huis volop comfort voor het hele gezin.

HIGHLIGHTS

- Ruime tussenwoning
- Energielabel A
- Gelegen in een rustige, doodlopende straat
- Tuingerichte en uitgebouwde woonkamer
- 5 slaapkamers
- Gerenoveerde badkamer (2020)
- Dakkapel op tweede verdieping (2022)
- Geheel geïsoleerd en voorzien van HR++ beglazing
- Vloerverwarming op begane grond en in de badkamer
- 13 zonnepanelen
- Achtertuin met achterom, vrijstaande berging en veranda Lees de volledige omschrijving

Kenmerken

Vraagprijs:	€ 475.000 k.k.
Aanvaarding:	In overleg

Bouw

Object type:	Eengezinswoning, tussenwoning
Soort bouw:	Bestaande bouw
Bouwjaar:	2010
Soort dak:	Zadeldak bedekt met pannen

Oppervlakte en inhoud

Woonoppervlakte:	124 m²
Perceeloppervlakte:	135 m²
Inhoud:	440 m³
Externe berguimte:	5 m²

Indeling

Aantal kamers:	6 kamers (5 slaapkamers)
Aantal badkamers:	1 badkamer en 1 apart toilet
Badkamervoorzieningen:	Dubbele wastafel, inloopdouche, toilet, en wastafelmeubel
Aantal woonlagen:	3 woonlagen en een vliering
Voorzieningen:	Dakraam, glasvezelkabel, mechanische ventilatie, natuurlijke ventilatie, en zonnepanelen

Energie

Energielabel:	A
Isolatie:	Volledig geïsoleerd
Verwarming:	Cv-ketel en gedeeltelijke vloerverwarming
Warm water:	Cv-ketel
Cv ketel:	Intergas kombi kompakt hr 36/30 a cw5 (gas gestookt combiketel uit 2009, eigendom)

Buitenruimte

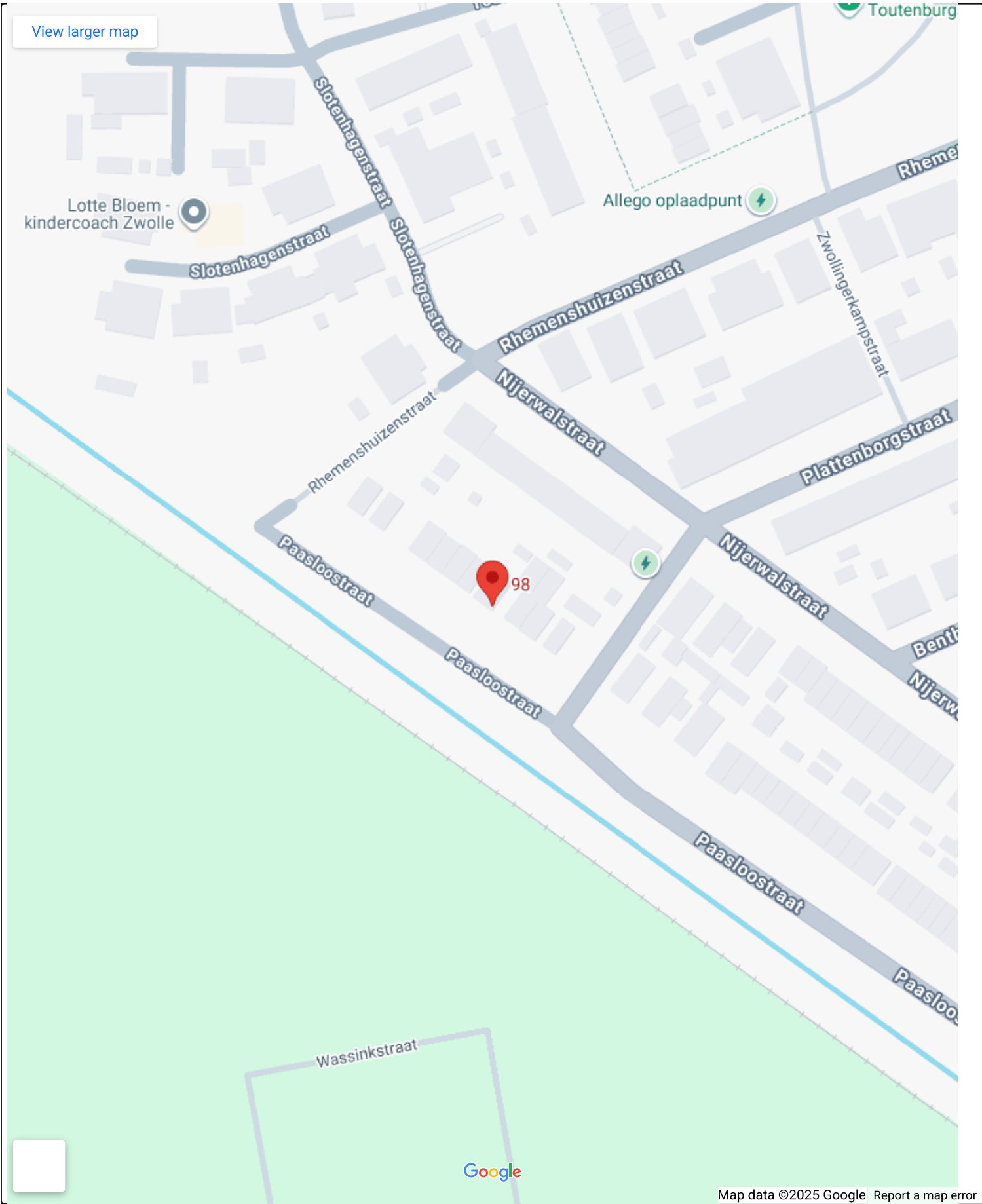
Ligging:	Aan rustige weg, in woonwijk en vrij uitzicht
Tuin:	Achtertuin en voortuin

Achtertuint:	50 m ² (9,25 meter diep en 5,40 meter breed)
Ligging tuin:	Gelegen op het noordoosten

Bergruimte

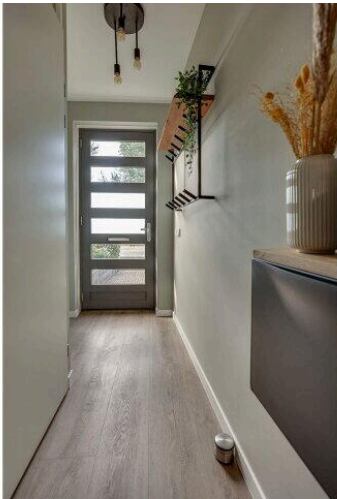
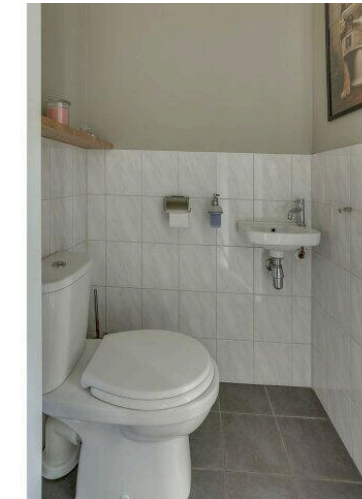
Schuur berging:	Vrijstaande houten berging
Voorzieningen schuur:	Elektra
Soort parkeergelegenheid:	Openbaar parkeren

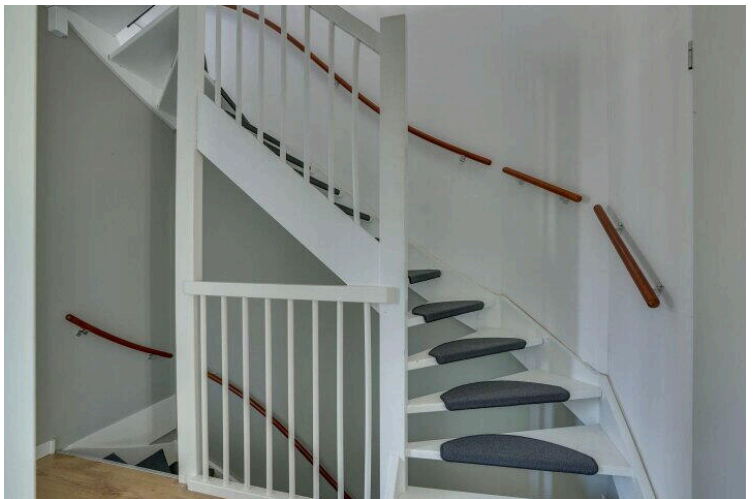
Op de kaart

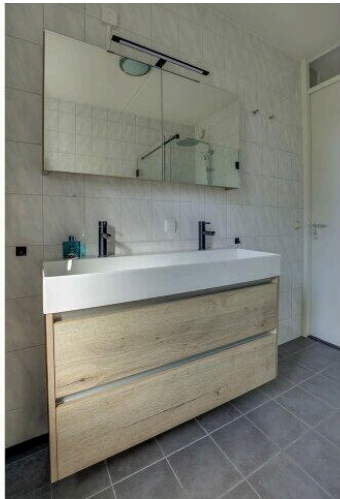
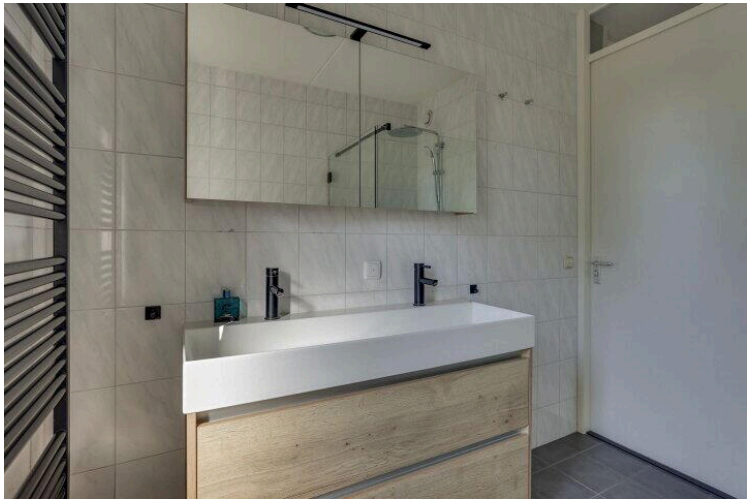


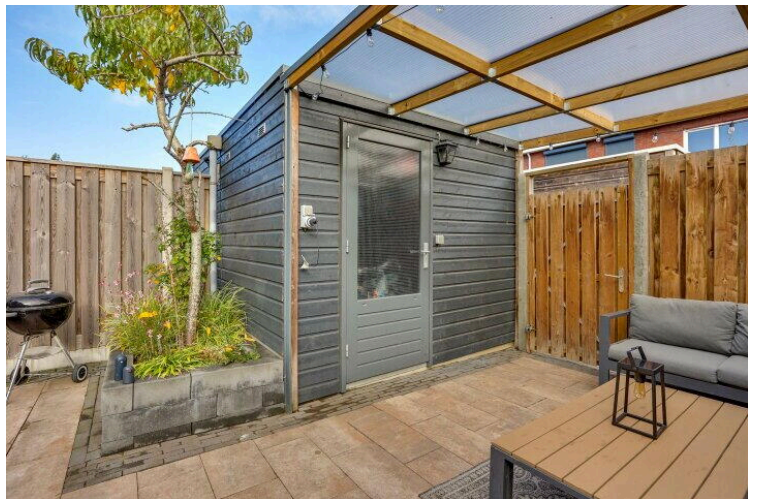
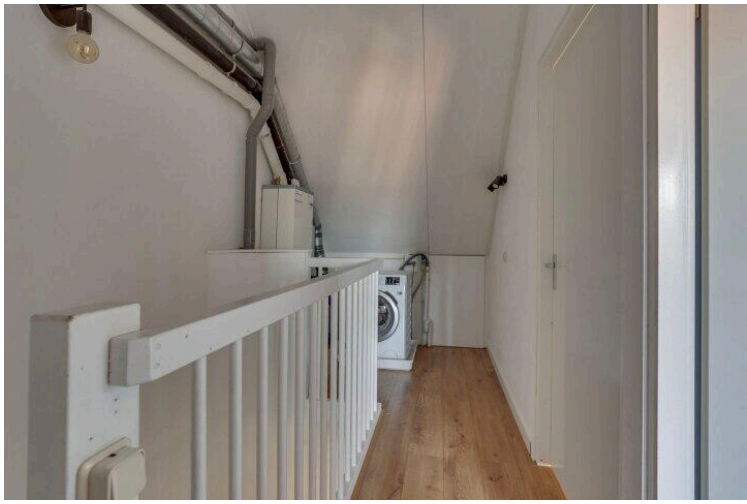
A detailed map of the Zwolle region in the Netherlands. A red pin marks the location of Paasloostraat 98, situated just north of the city of Zwolle. The map shows the IJssel river flowing through the area, with the Zwarte Meer (Black Lake) to the northwest. Major roads like the A28 and A50 are visible, along with numerous national roads (N-routes). Surrounding municipalities and provinces are labeled, including Flevoland, Overijssel, and Gelderland. The map includes a search bar at the top left with the address 'Paasloostraat 98, 8043 TR Zwolle' and options for 'Directions' and 'View larger map'. The Google Maps logo is at the bottom center, and map data is attributed to GeoBasis-DE/BKG (©2009) and Google.

Map data ©2025 GeoBasis-DE/BKG (©2009), Google [Report a map error](#)



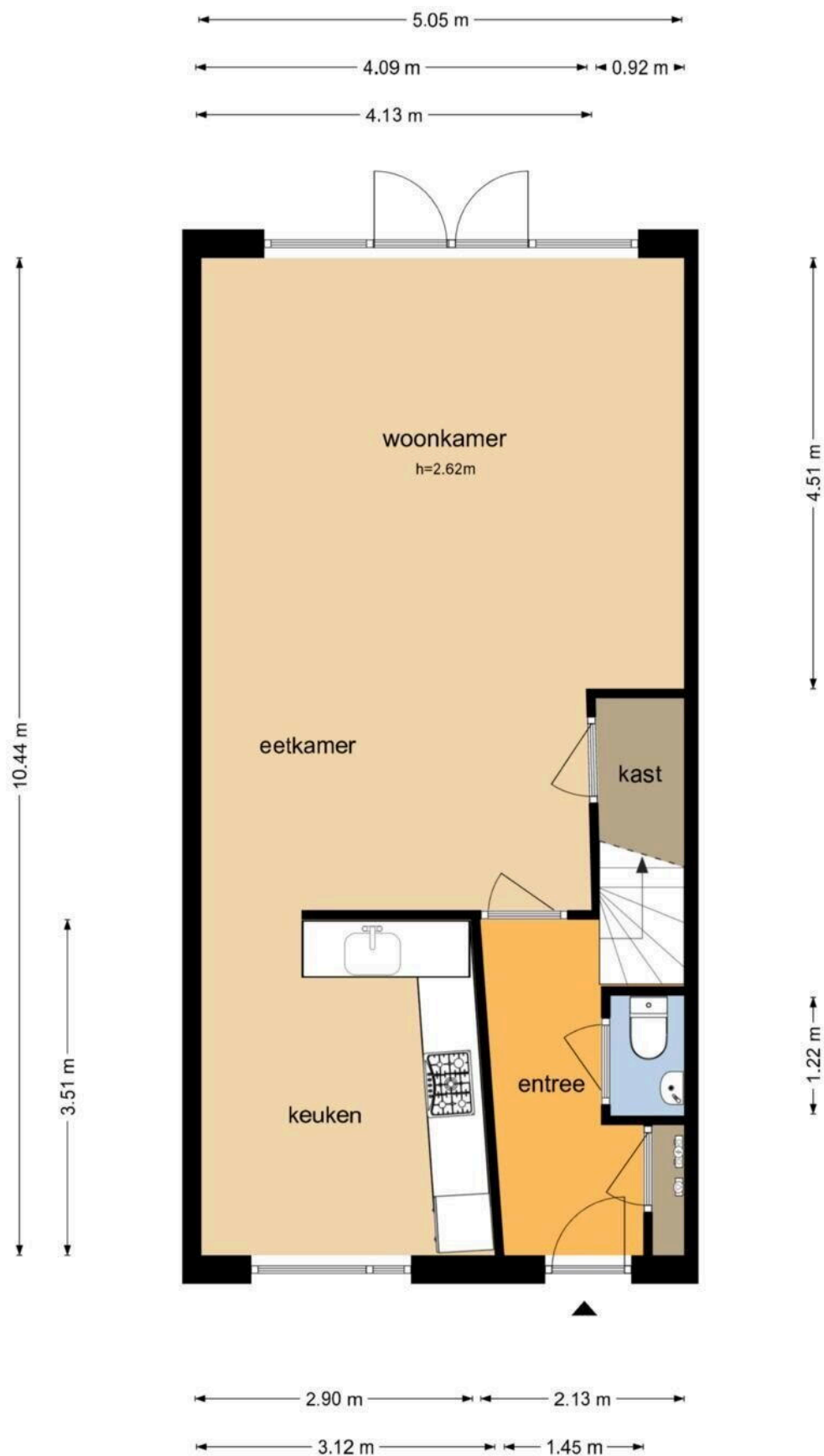




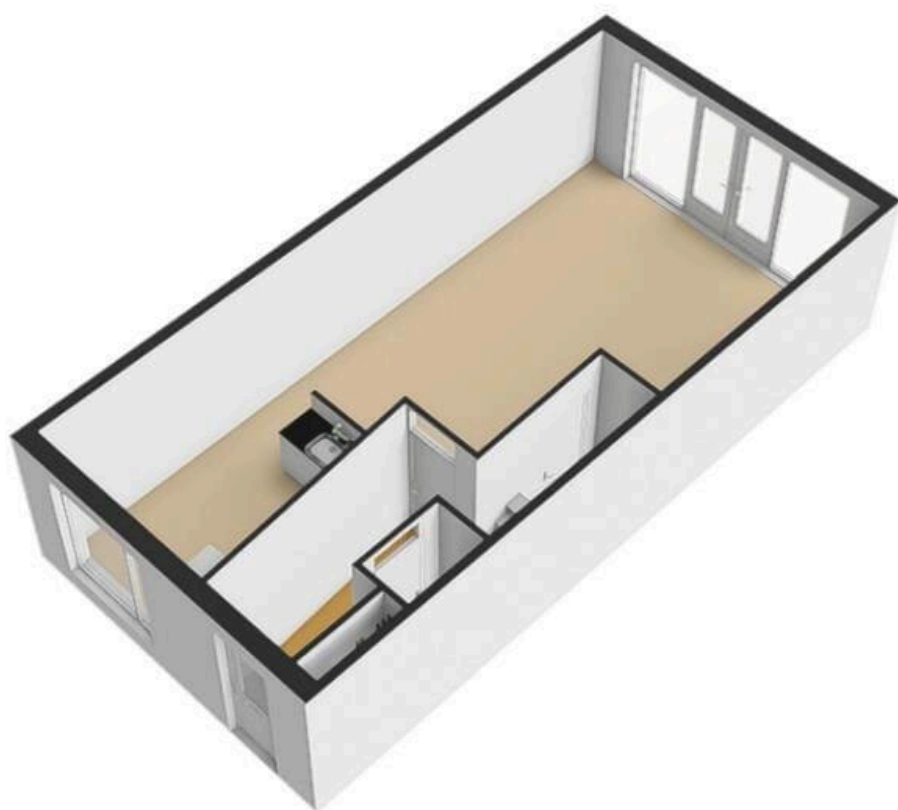


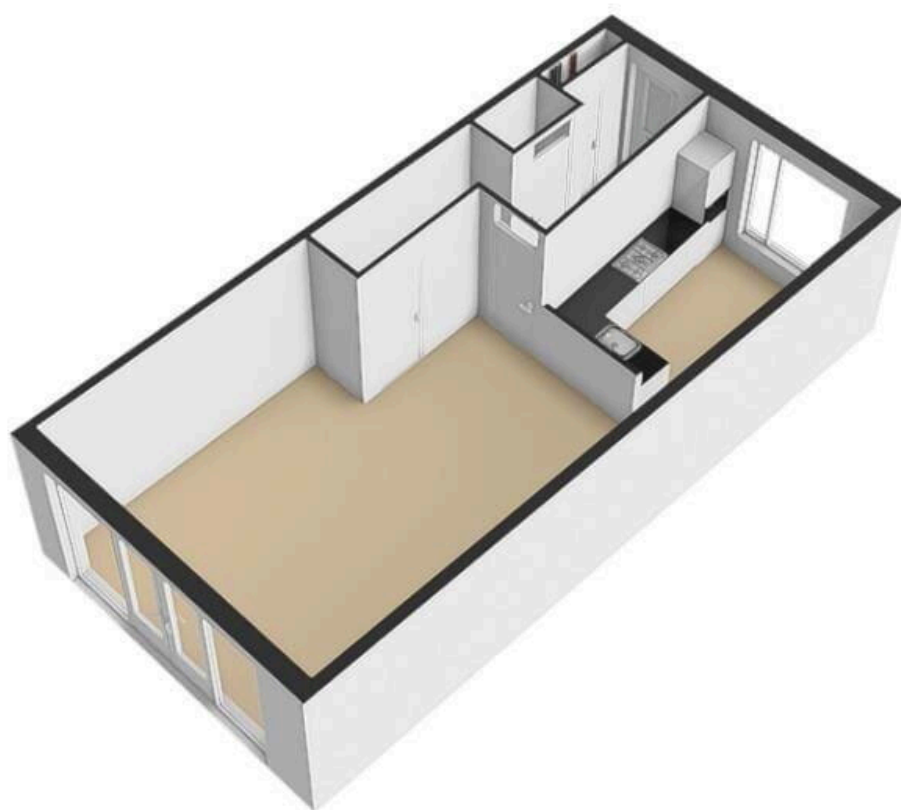


Paasloostraat 98 - Zwolle
Begane Grond



De plattegronden zijn geproduceerd voor promotionele doeleinden en ter indicatie.
Aan de plattegronden kunnen geen rechten worden ontleend
© www.objectenco.nl

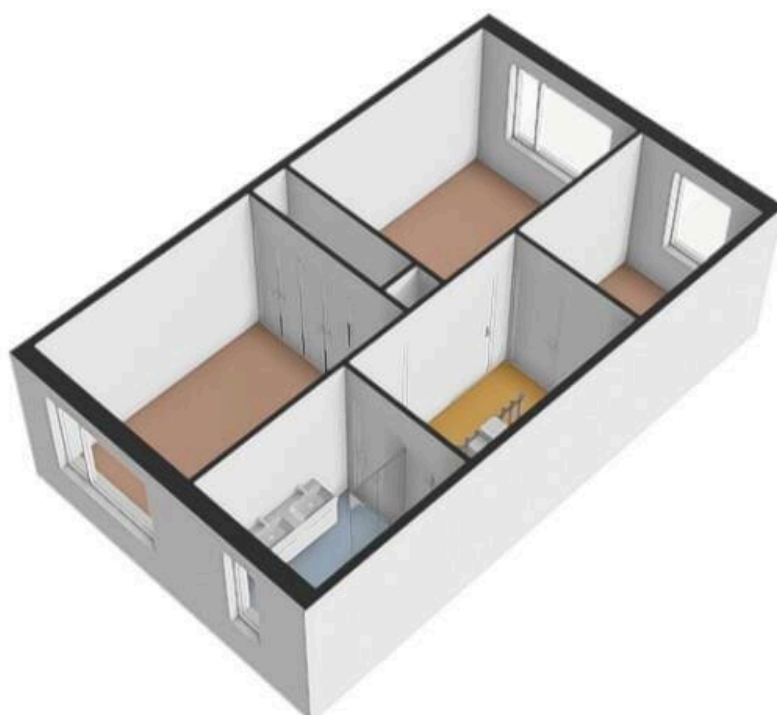


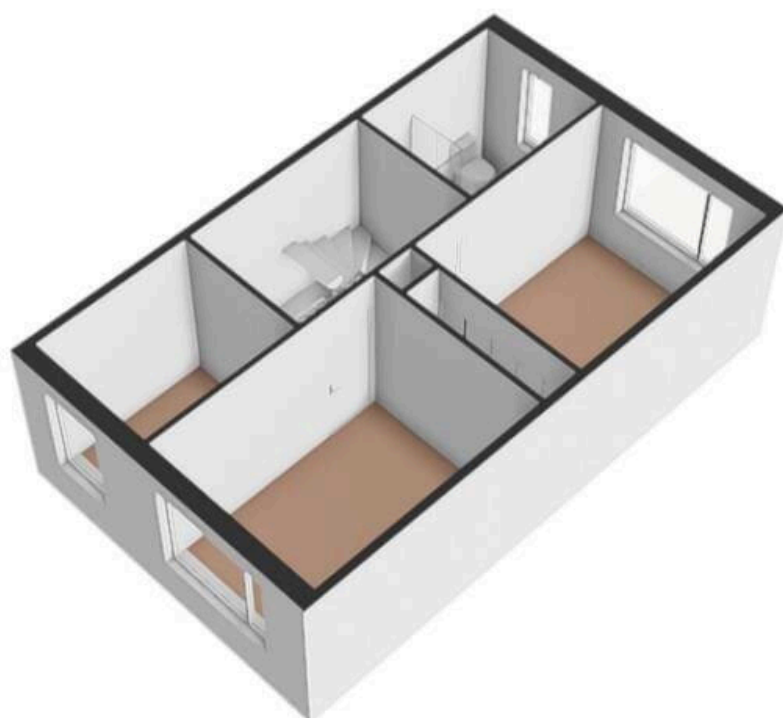


Paasloostraat 98 - Zwolle
Eerste Verdieping

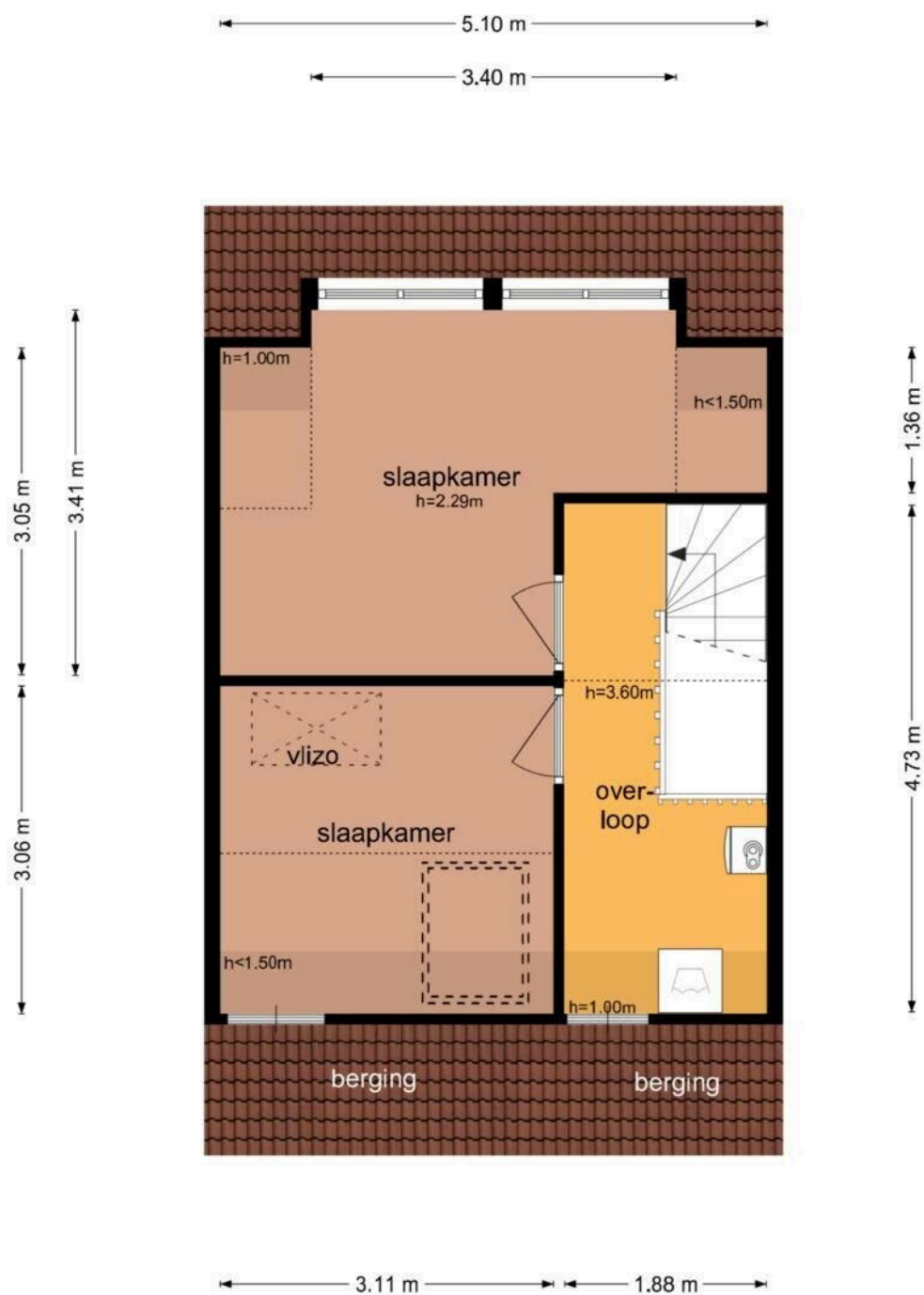


De plattegronden zijn geproduceerd voor promotionele doeleinden en ter indicatie.
 Aan de plattegronden kunnen geen rechten worden ontleend
 © www.objectenco.nl





Paasloostraat 98 - Zwolle
Tweede Verdieping



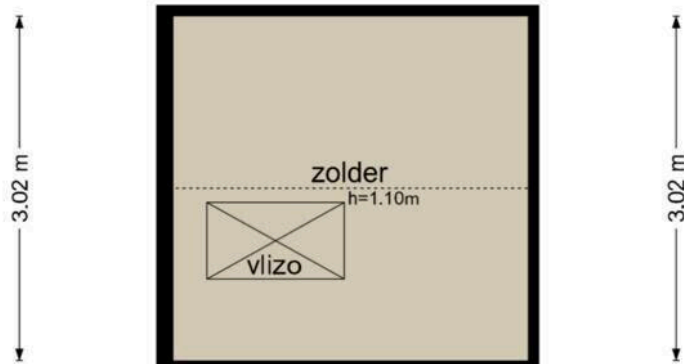
De plattegronden zijn geproduceerd voor promotionele doeleinden en ter indicatie.
 Aan de plattegronden kunnen geen rechten worden ontleend
 © www.objectenco.nl





**Paasloostraat 98 - Zwolle
Derde Verdieping**

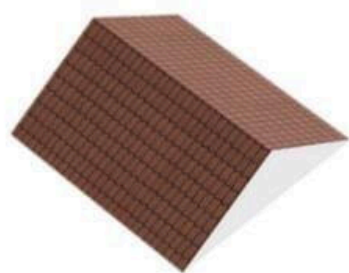
3.11 m



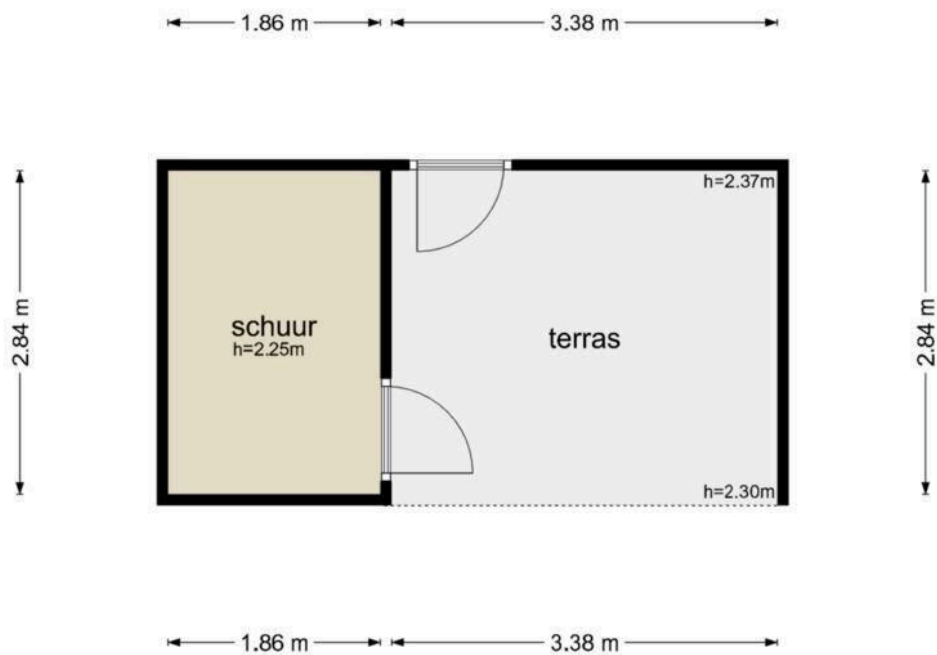
3.11 m

De plattegronden zijn geproduceerd voor promotionele doeleinden en ter indicatie.
Aan de plattegronden kunnen geen rechten worden ontleend
© www.objectenco.nl

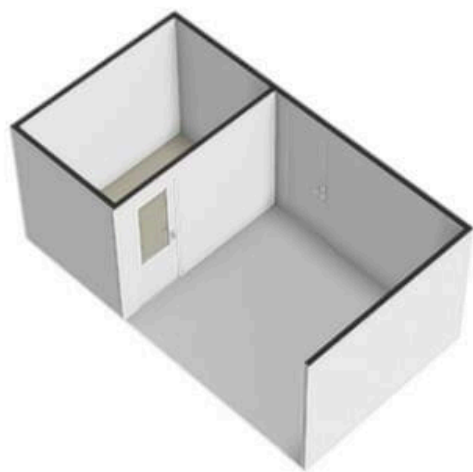


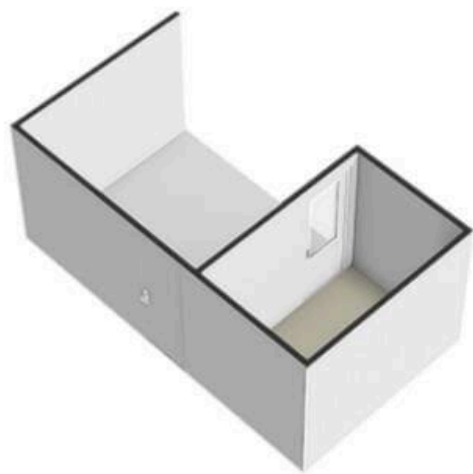


Paasloostraat 98 - Zwolle
Schuur



De plattegronden zijn geproduceerd voor promotionele doeleinden en ter indicatie.
Aan de plattegronden kunnen geen rechten worden ontleend
© www.objectenco.nl





Paaslostraat 98

www.paaslostraat98.nl

