

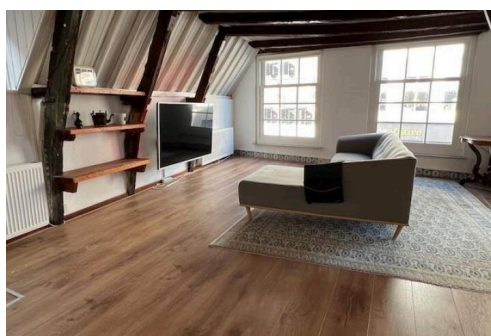
Haarlem

Kruisstraat 29 | Vraagprijs 850000

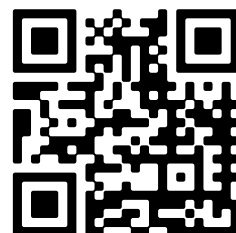


BESCHIKBAAR

WWW.WONINGWEBSITE.DUTCHBRICKX.NL



Type object: Bovenwoning (appartement)
Bouwjaar: 1885
Woonoppervlakte: 127 m²
Inhoud: 350 m³
Aantal kamers: 4
Website: www.woningwebsitedutchbrickx.nl



www.dutchbrickx.nl | Renske +316 220 737 05 / Tim +316 587 14762

Omschrijving

Kruisstraat 29, 2011 PW Haarlem

Bijzonder wonen in het hart van Haarlem

In het hart van historisch Haarlem, tussen de Grote Markt en het station, ligt deze karakteristieke en verrassend ruime bovenwoning van 127 m² met drie slaapkamers, balkon en dakterras. Een zeldzaam ruim en sfeervol huis op een van de mooiste plekken van Haarlem.

Een woning met een verhaal: al sinds 1905 liefdevol bewoond en onderhouden binnen dezelfde familie. Een huis waar generaties met zorg en aandacht hebben gewoond. Een unieke kans voor wie waarde hecht aan karakter, kwaliteit en een bijzondere plek in het hart van Haarlem.

De woning is extra breed, omdat het ooit twee panden betrof (nummers 27 en 29) die later zijn samengevoegd. Daardoor beschikt het huis over een opvallend ruime woonkamer, prachtige lichtinval en zichtbare houten spanten die het monumentale karakter versterken.

Locatie

De Kruisstraat vormt het rustige verlengde van de levendige Barteljorisstraat met winkels, modezaken en gezellige horeca. Hier woon je letterlijk in het centrum, maar zonder de drukte.

Zodra je de deur uitstapt, sta je tussen de monumentale gevels, restaurants en boutiques van de binnenstad. Het station, de Grote Markt en het Spaarne liggen op loopafstand. Wie even wil ontsnappen aan de stad, fietst binnen een half uur naar het strand van Bloemendaal of Zandvoort.

Indeling

Begane grond

Eigen entree met ruimte voor fietsen en trapopgang naar de woning.

Eerste verdieping

Ruime, lichte woonkamer over de volle breedte van het pand met hoge plafonds, originele details en grote ramen.

Open keuken voorzien van inbouwapparatuur en toegang tot een beschut balkon aan de achterzijde.

Aan de achterzijde bevindt zich tevens een slaapkamer of werkkamer met openslaande deuren naar het balkon.

Tussenverdieping (achterhuis)

Slaapkamer met vaste kast en een moderne luxe badkamer voorzien van groot wastafelmeubel, inloepdouche en toilet.

Kast met aansluitingen voor wasmachine en droger.

Tweede verdieping (achterhuis)

Derde slaapkamer met de karakteristieke spanten in het zicht en openslaande deuren naar het zonnige dakterras met vrij uitzicht over de daken van de binnenstad.

Kenmerken

Karakteristieke bovenwoning (beschermde stads- en dorpsgezicht)

Familiebezit sinds 1905

Extra breed dankzij samenvoeging van twee panden (nr. 27 & 29)

Woonoppervlakte 127 m²

Bouwjaar 1885

Drie slaapkamers, balkon en dakterras

Moderne luxe badkamer voorzien van een groot wastafelmeubel en inloopdouche

Uitstekend onderhouden en direct te betrekken

Grotendeels voorzien van dubbel glas

Energielabel G

Actieve Vereniging van Eigenaren (servicekosten €150 p/m)

NS-station en busverbindingen op loopafstand

Uitvalswegen in de directe omgeving

Parkeren met vergunning (zone Centrum) of in nabijgelegen parkeergarage

Oplevering in overleg

Kenmerken

Vraagprijs:	850000
Aanvaarding:	In overleg

Bouw

Object type:	Bovenwoning (appartement)
Soort bouw:	Bestaande bouw
Bouwjaar:	1885
Soort dak:	Zadeldak bedekt met pannen

Oppervlakte en inhoud

Woonoppervlakte:	127
Inhoud:	350 m³
Gebouwgebonden buitenruimte:	8 m²

Indeling

Aantal kamers:	4
Aantal badkamers:	1
Badkamervoorzieningen:	Douche, wastafel, en wastafelmeubel

Energie

Energielabel:	G
Isolatie:	Grotendeels dubbelglas
Verwarming:	Cv-ketel
Warm water:	Cv-ketel
Cv ketel:	Intergas Kombi Kompakt HRE 36/30 A (gas gestookt combiketel uit 2019, eigendom)

Bergruimte

Soort parkeergelegenheid:	Op eigen terrein
---------------------------	------------------

VvE Checklist

Periodieke bijdrage:	Ja (€ 171,16 per maand)
Reservefonds aanwezig:	Ja
Onderhoudsplan:	Ja

Opstalverzekering: Ja

Op de kaart

Kruisstraat 29

Kruisstraat 29, 2011 PW Haarlem

Directions

View larger map

This map shows the location of Kruisstraat 29 in Haarlem, Netherlands. The map is centered on Kruisstraat, which runs vertically. To the north, the Nieuwe Gracht canal flows horizontally. To the west, the Lange Margarethastraat runs diagonally. To the east, the Lange Wijngaardstraat runs diagonally. The map includes various landmarks and businesses, such as the Museumhuis Barnaart, the Corrie ten Boom Museum, and several restaurants and cafes. A red pin marks the location of Kruisstraat 29, which is situated on the east side of Kruisstraat, between the Lange Margarethastraat and the Lange Wijngaardstraat. The map also shows the Nieuwe Kruisstraat, Pieterstraat, and Schapenplein. The Google logo is visible in the bottom right corner, and the map data is attributed to ©2025 Google.

Map data ©2025 Google Report a map error

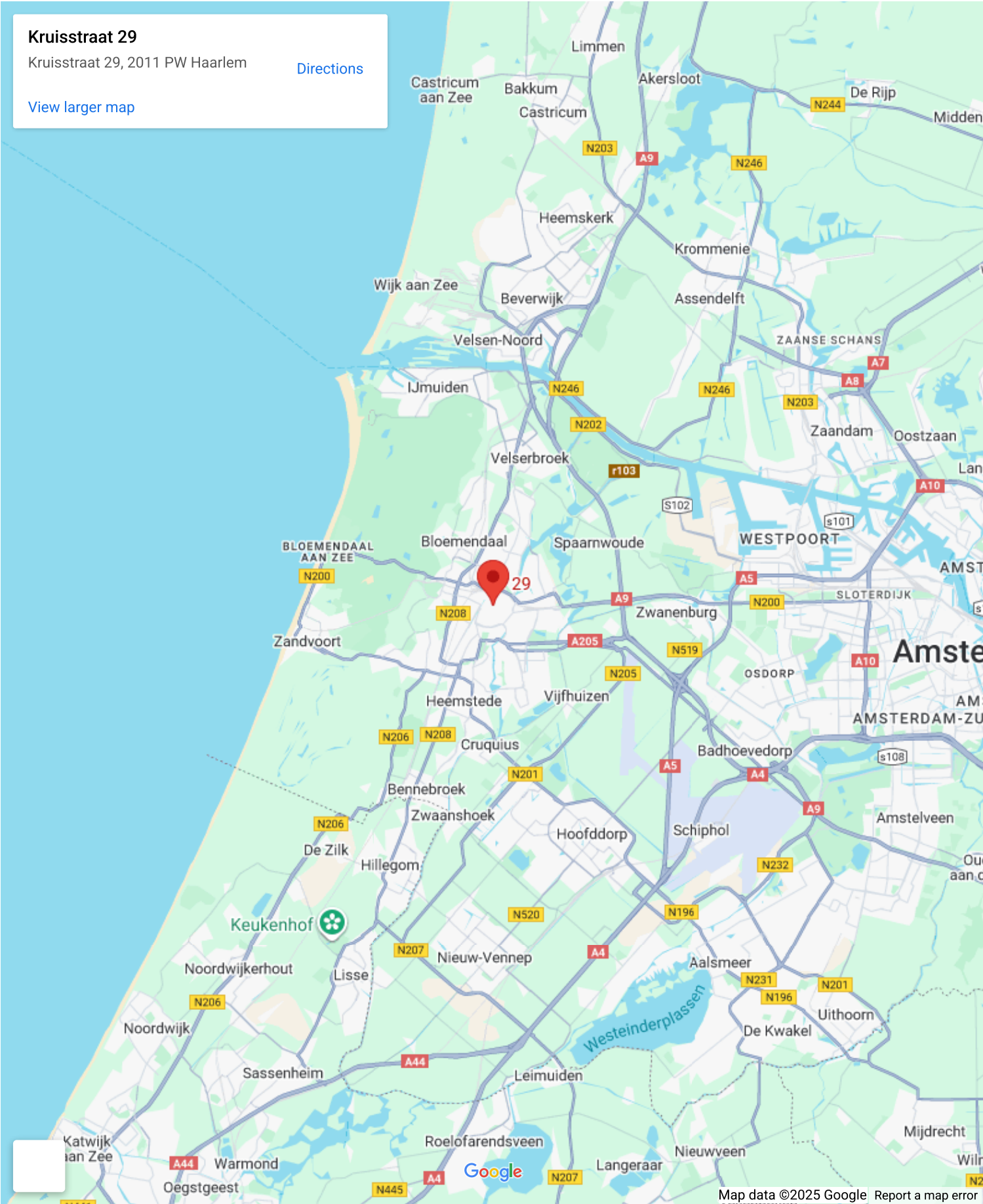
Op de kaart

Kruisstraat 29

Kruisstraat 29, 2011 PW Haarlem

[Directions](#)

[View larger map](#)



Map data ©2025 Google. Report a map error







Kruisstraat 29

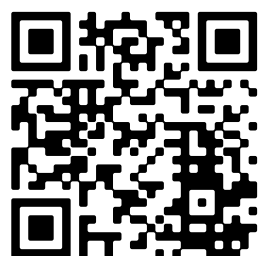
www.woningwebsitedutchbrickx.nl

Dutch Brickx Real Estate

Camplaan 22
2103GW, Heemstede

www.dutchbrickx.nl

Renske +316 220 737 05 / Tim +316 587 14762



📱 Scan Mij!