

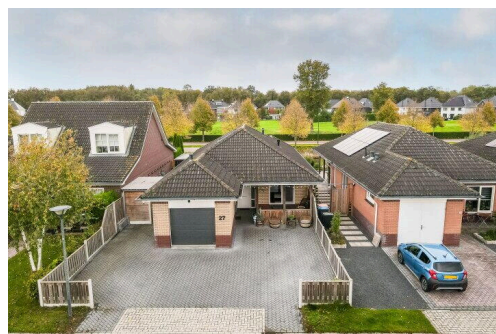
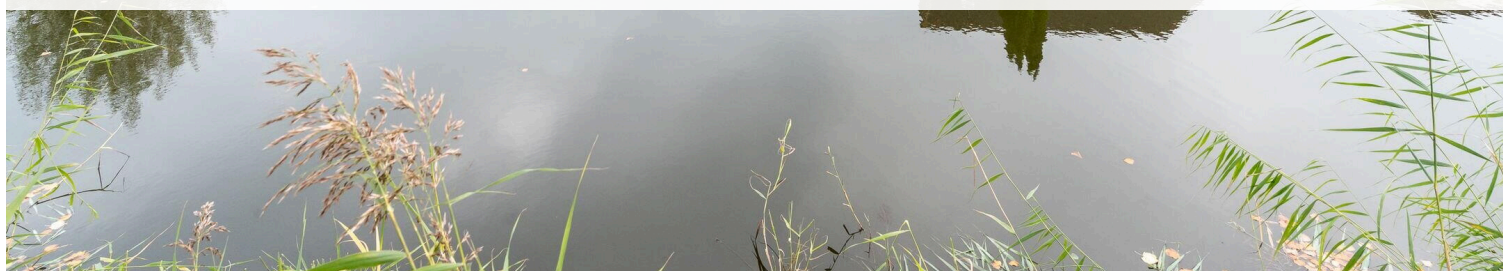
Lelystad

Vennendal 27 | Vraagprijs € 579.500 k.k.



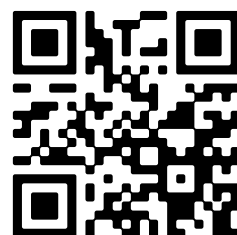
BESCHIKBAAR

WWW.VENNENDAL27.NL



| | |
|----------------------------|--|
| Type object: | Vrijstaande woning |
| Bouwjaar: | 2008 |
| Woonoppervlakte: | 122 m ² |
| Perceeloppervlakte: | 387 m ² |
| Inhoud: | 539 m ³ |
| Aantal kamers: | 4 kamers (3 slaapkamers) |
| Website: | www.vennendal27.nl |

 **Buisman Makelaars**
Wij zorgen dat u zich thuis voelt



Omschrijving

Vennendal 27, 8219 CD Lelystad

Buisman Makelaars biedt aan: Vennendal 27 te Lelystad.

Is wonen in een parkachtige omgeving, omringd door groen en direct aan het water iets voor u? Lees dan snel verder!

Deze keurige vrijstaande woning (type semi-bungalow) is gelegen op een heerlijk ruim kavel van 387m² eigen grond en beschikt onder meer over een heerlijk lichte en tuingerichte woonkamer, een prachtige keuken voorzien van diverse inbouwapparatuur, een luxe badkamer en twee ruime slaapkamers op de begane grond waarvan 1 momenteel in gebruik is als kantoor. Daarnaast beschikt de woning ook nog eens over een bovenverdieping met een multifunctionele ruimte en een derde slaapkamer.

De tuin is op het westen gelegen, grenst direct aan het water en beschikt over een vrijstaande houten berging en een vrijstaande overkapping. Het gehele jaar wonen met een vakantiegevoel? Het kan!

De woning ligt op (villa)park 'Buitenhof' en is gelegen in een bosrijke en waterrijke omgeving, waarbij er diverse faciliteiten zijn op het gebied van recreatie en sport. De locatie voorziet perfect in basiselementen als rust, prachtige natuur, ruimte en een goede bereikbaarheid.

interesse in deze keurige, levensloopbestendige woning? Neem dan, eventueel via uw NVM-aankoopmakelaar, contact met ons op voor het inplannen van een bezichtiging.

Indeling

Begane grond: Overdekte entree; hal met meterkast, toegang tot het kantoor/slaapkamer, toilet met vrij hangend toilet en fonteintje en toegang tot het kantoor, de slaapkamer, badkamer en woonkamer; kantoor/slaapkamer aan de voorzijde van de woning van 11,6m² met vaste bergkast; deze ruimte is tevens te gebruiken als extra slaapkamer; heerlijk ruime slaapkamer van 16,9m² met airco en zicht op de tuin; luxe en in 2020 verbouwde badkamer met deels tegel- en deels stucwerk, een hangend toilet, inloopdouche, designradiator en een dubbele wastafel met spiegel en kastruimte; zeer lichte en tuingerichte woonkamer van 29,1m² met airco, openslaande deuren naar de tuin en aangrenzend de moderne en luxe keuken met inbouwapparatuur; de keuken uit 2020 in een rechte en hoekopstelling is uitgevoerd in modern zwart en voorzien van een inductieplaat, afzuigkap, oven, combi-magnetron, koelkast, vriezer, vaatwasser en kastruimte; via de keuken is de garage bereikbaar met daarin tevens de witgoedaansluitingen.

De begane grond is voorzien van een pvc-vloer en glad gestuukte wanden en plafonds.

Verdieping: Ruime voorzolder met dakraam welke gebruikt kan worden als werkplek/ hobbyruimte, of als extra ruimte behorende bij de derde slaapkamer; bergkamer met opstelling voor de CV (Intergas hr-combi uit 2020); slaapkamer van 11,5m² met dakraam.

Tuin: Afmeting 9mtr. x 12mtr. gesitueerd op het westen en beschikt over een heerlijk terras bij de woning, een overkapping, gazon, een waterpunt en bergkamer in de vrijstaande houten berging. Aan de voorzijde van de woning is er voldoende parkeergelegenheid voor meerdere voertuigen op eigen terrein en toegang tot de vrijstaande houten berging.

Prijs: € 579.500,00 k.k.

Aanvaarding: in overleg.

Bijzonderheden:

- Bouwjaar: 2008
- Woonoppervlakte: 122m²
- Overig inpandige ruimte: 28m²
- Inhoud: 539m³
- Perceeloppervlakte: 387m² eigen grond
- Inpandige garage van 3,19 mtr. x 5,45mtr.
- Luxe keuken met inbouwapparatuur: 2020
- Slaap- en badkamer op de begane grond
- Luxe badkamer op de begane grond: 2020
- Airco in de woonkamer en slaapkamer beneden (geplaatst in 2023)
- Kantoor van 9,7m² ook te gebruiken als tweede slaapkamer op de begane grond
- De plattegrond van de woning is flink verbouwd, zo is deze zeer praktische indeling ontstaan
- Keurig aangelegde tuin op het westen en direct aan het water
- CV: Intergas hr-combi uit 2020
- Parkeren op eigen terrein
- Energielabel A
- Parkbijdrage: € 27,00 per maand
- De gepubliceerde informatie is indicatief en toegepaste maten betreffen circa maten waaraan nadrukkelijk geen rechten kunnen worden ontleend. Lees de volledige omschrijving

Kenmerken

| | |
|--------------|----------------|
| Vraagprijs: | € 579.500 k.k. |
| Aanvaarding: | In overleg |

Bouw

| | |
|--------------|-------------------------------------|
| Object type: | Eengezinswoning, vrijstaande woning |
| Soort bouw: | Bestaande bouw |
| Bouwjaar: | 2008 |
| Soort dak: | Schilddak bedekt met pannen |

Oppervlakte en inhoud

| | |
|------------------------------|--------|
| Woonoppervlakte: | 122 m² |
| Perceeloppervlakte: | 387 m² |
| Inhoud: | 539 m³ |
| Gebouwgebonden buitenruimte: | 15 m² |

Indeling

| | |
|------------------------|---|
| Aantal kamers: | 4 kamers (3 slaapkamers) |
| Aantal badkamers: | 1 badkamer en 1 apart toilet |
| Badkamervoorzieningen: | Dubbele wastafel en inloopdouche |
| Aantal woonlagen: | 2 woonlagen |
| Voorzieningen: | Airconditioning, dakraam, mechanische ventilatie, en TV kabel |

Energie

| | |
|---------------|--|
| Energielabel: | A |
| Isolatie: | Dakisolatie, dubbel glas, muurisolatie, vloerisolatie en volledig geïsoleerd |
| Verwarming: | Cv-ketel |
| Warm water: | Cv-ketel |
| Cv ketel: | Intergas (gas gestookt combiketel uit 2020, eigendom) |

Buitenruimte

| | |
|----------|---|
| Ligging: | Aan rustige weg, aan water, in bosrijke omgeving en in woonwijk |
|----------|---|

| | |
|-----------------|---|
| Tuin: | Achtertuintuin en voortuin |
| Achtertuintuin: | 108 m² (9,00 meter diep en 12,00 meter breed) |
| Ligging tuin: | Gelegen op het westen en |

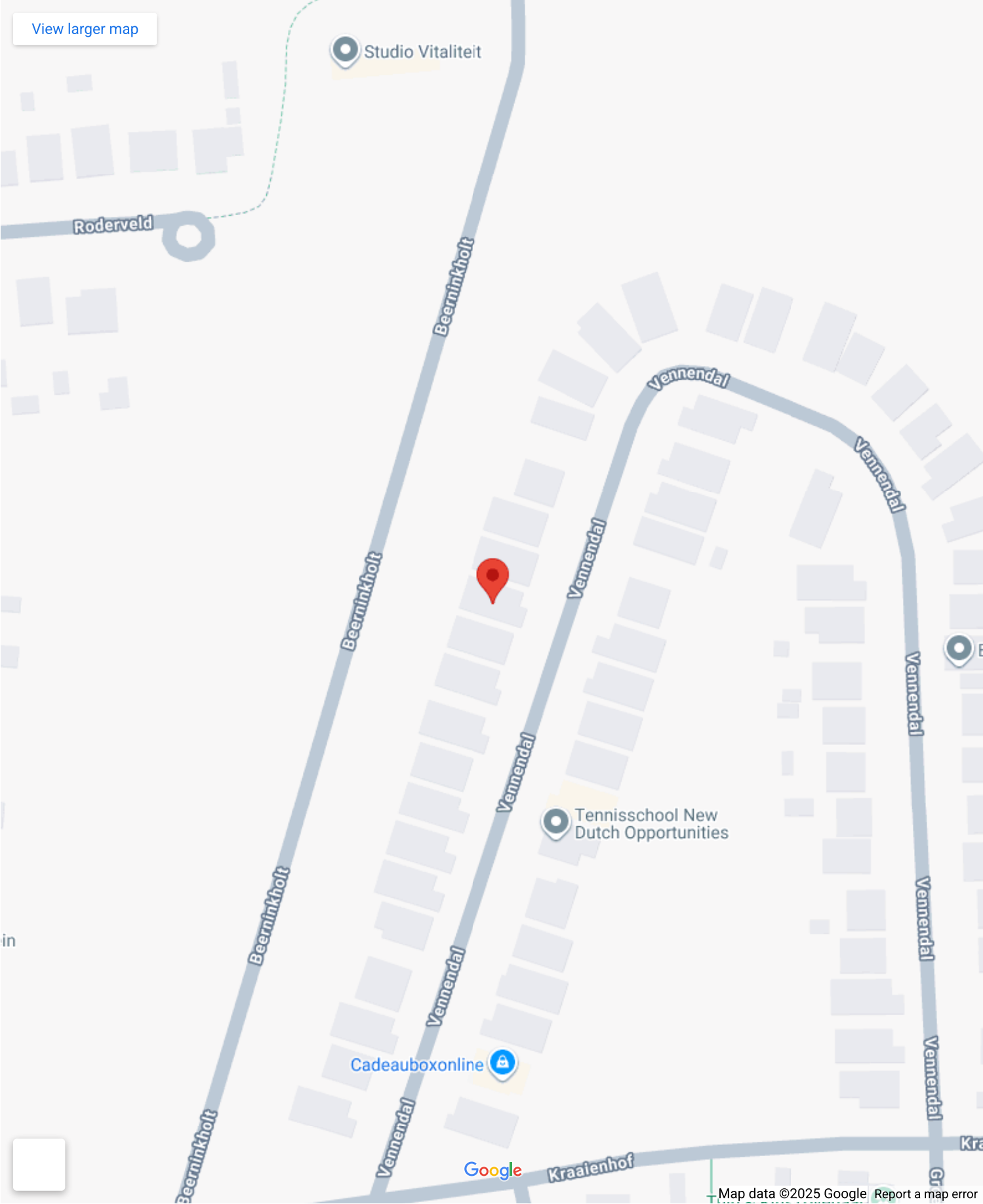
Bergruimte

| | |
|---------------------------|---------------------------------------|
| Schuur berging: | Aangebouwde houten berging |
| Voorzieningen schuur: | Elektra |
| Soort parkeergelegenheid: | Op eigen terrein en openbaar parkeren |

Garage

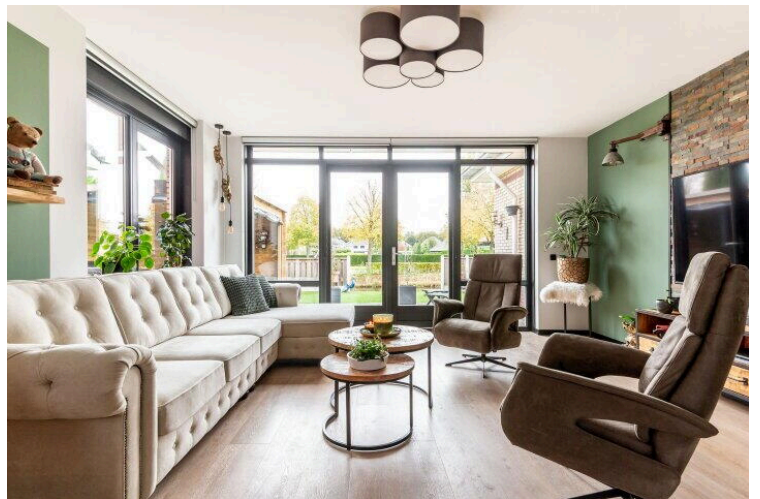
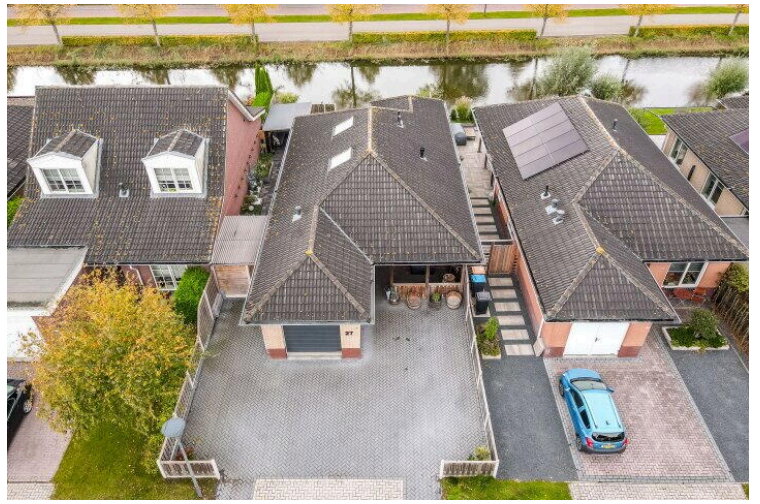
| | |
|-----------------------|---------------------------|
| Soort garage: | Aangebouwde stenen garage |
| Capaciteit garage: | 1 auto |
| Voorzieningen garage: | Elektra |

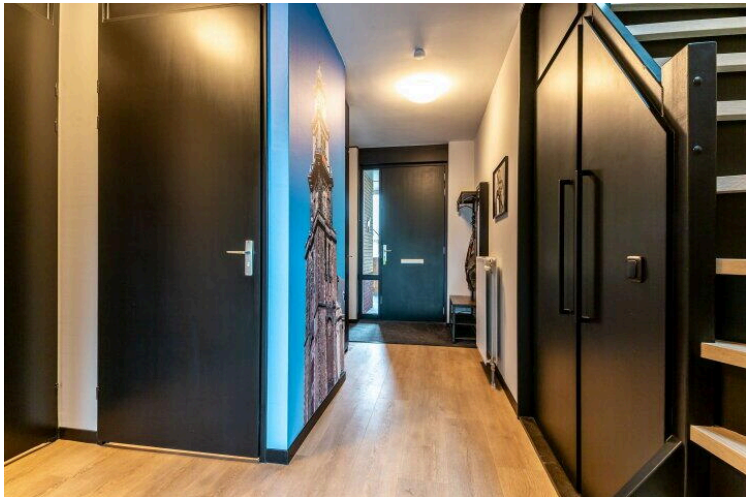
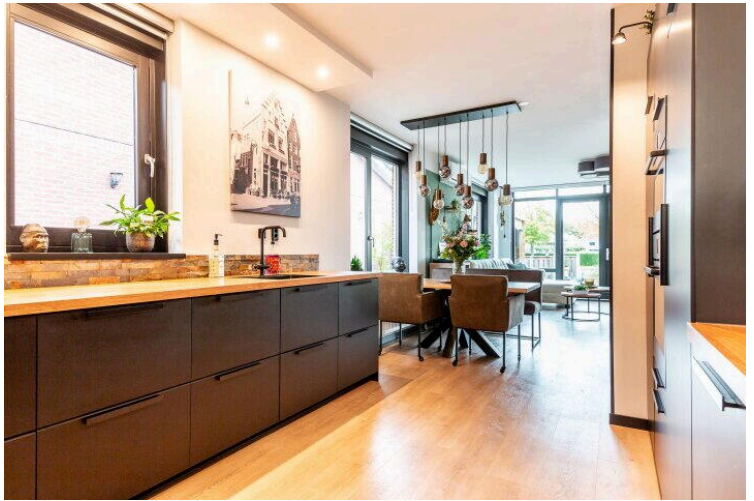
Op de kaart

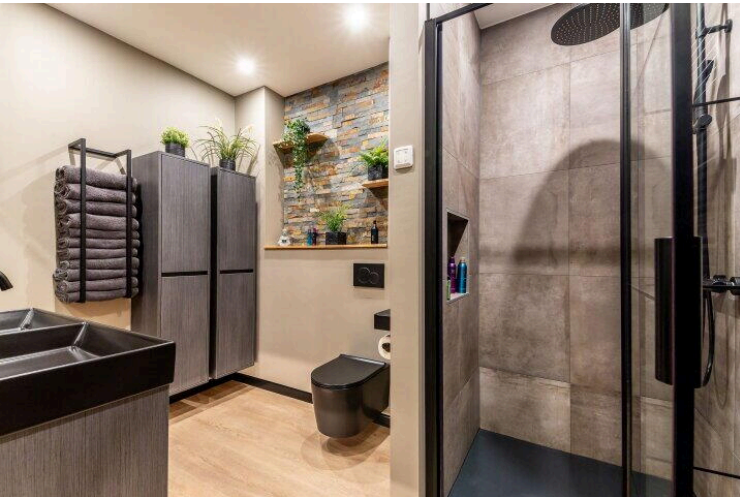
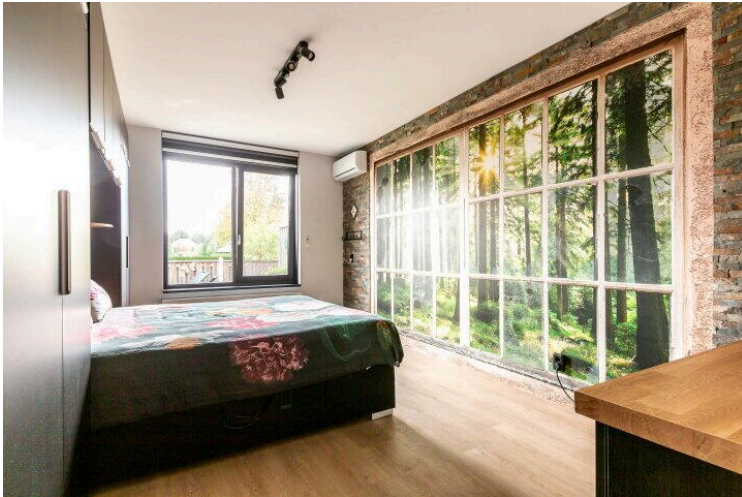
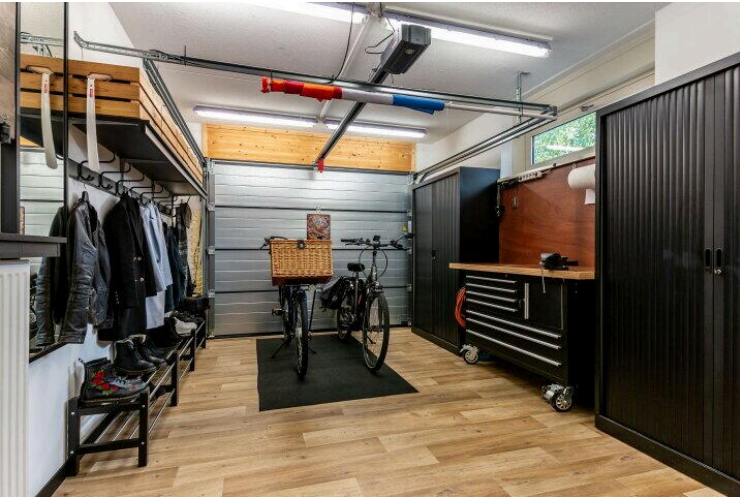
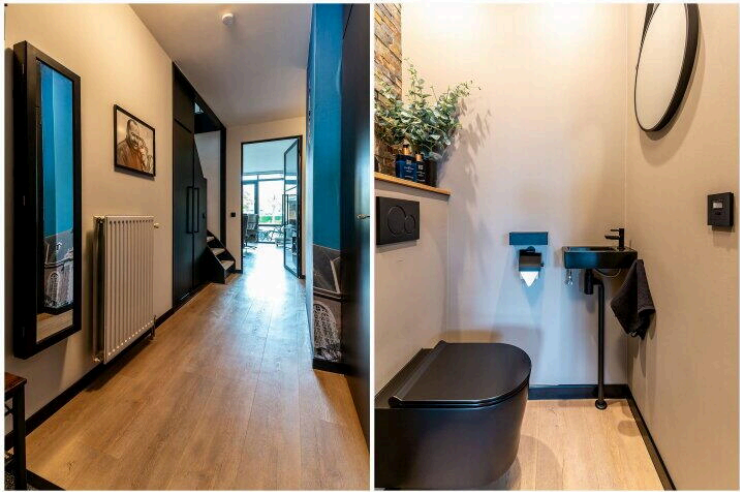


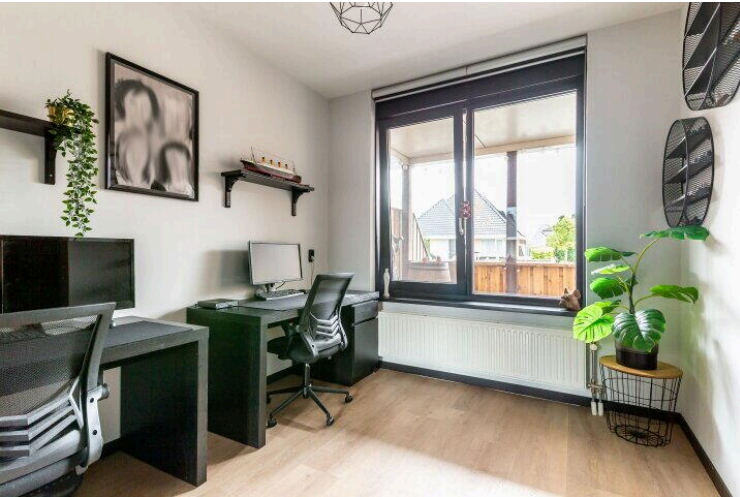
Op de kaart

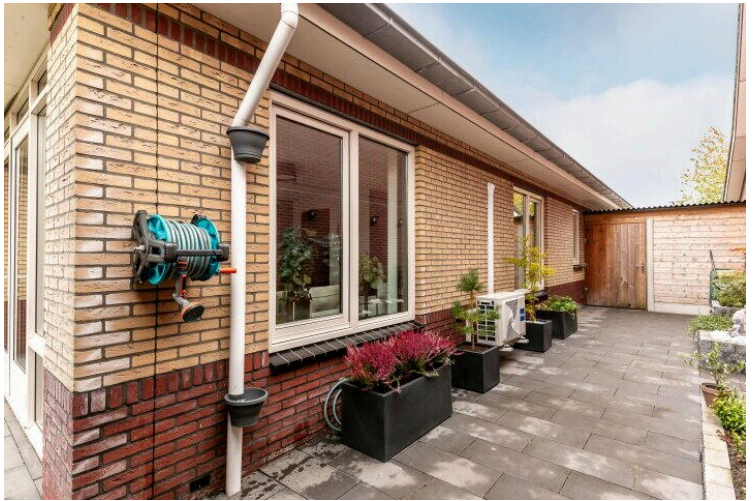












Vennendal 27

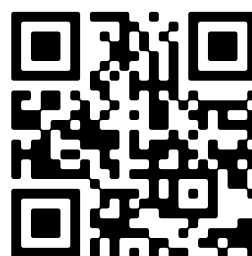
www.vennendal27.nl



Buisman Makelaars

Zilverparkkade 15
8232 WJ, Lelystad

www.buismanmakelaars.nl
0320 - 202 040



📱 Scan Mij!