

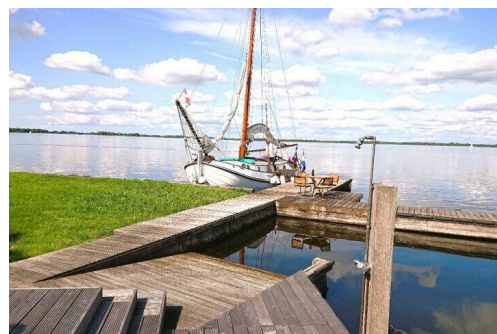
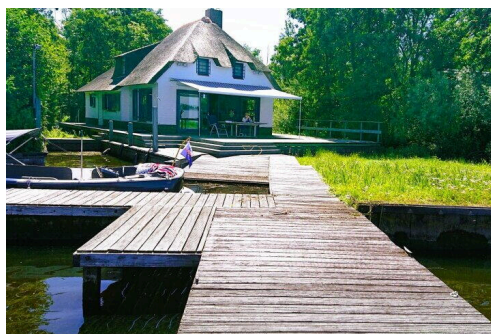
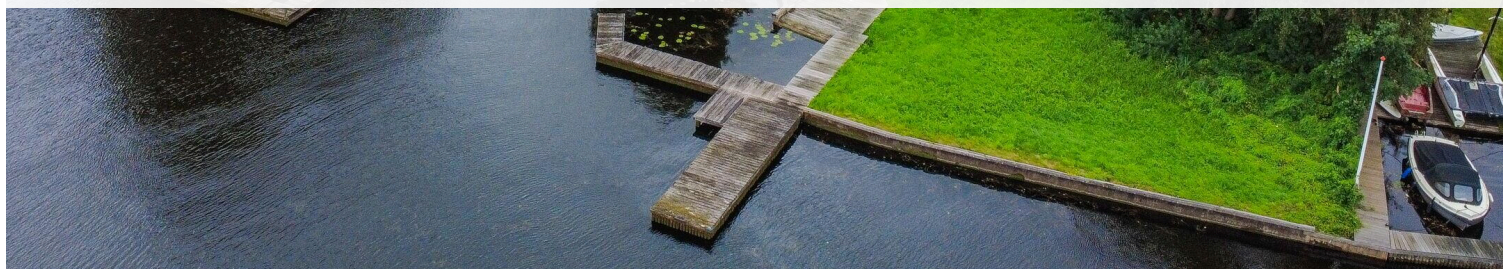
# Wanneperveen

Veneweg 298 | Vraagprijs € 1.150.000 k.k.

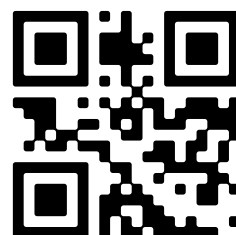


## BESCHIKBAAR

[WWW.VENEWEG298.NL](http://WWW.VENEWEG298.NL)



<b>Type object:</b>	Bungalow, vrijstaande woning
<b>Bouwjaar:</b>	1982
<b>Woonoppervlakte:</b>	132 m <sup>2</sup>
<b>Perceeloppervlakte:</b>	5.310 m <sup>2</sup>
<b>Inhoud:</b>	487 m <sup>3</sup>
<b>Aantal kamers:</b>	5 kamers (4 slaapkamers)
<b>Website:</b>	<a href="http://www.veneweg298.nl">www.veneweg298.nl</a>





# Omschrijving

**Veneweg 298, 7946 LX Wanneperveen**

\*\*\*ENGLISH TEXT BELOW\*\*\*

Charmante rietgedekte recreatiebungalow aan de Beulakerwiede – een zeldzame kans in Nationaal Park Weerribben-Wieden!

Op een uitzonderlijke locatie, direct aan het water in het noordwesten van Overijssel, ligt deze idyllische, vrijstaande recreatiebungalow met rieten kap. Gelegen in een bosrijke omgeving binnen het beschermde Natura 2000-gebied van Nationaal Park De Weerribben-Wieden, biedt deze woning een unieke combinatie van rust, natuur en comfort. Giethoorn met het met twee Michelinsterren bekroonde restaurant De Lindenhof en het historische stadje Blokzijl met Kaatje aan de Sluis, liggen beide op korte afstand en zijn eenvoudig per boot bereikbaar.

De bungalow ligt op een uitgestrekt privéterrein van maar liefst 5.310 m<sup>2</sup> en biedt optimale privacy. Dankzij de ligging direct aan het water is dit een paradijs voor liefhebbers van zeilen, schaatsen en diverse andere vormen van watersport. De woning beschikt over een royale tuin van ruim 300 m<sup>2</sup>, eigen haven, meerdere aanlegsteigers, een boothelling en een royaal terras aan het water met buitendouche.

Binnen wacht 132 m<sup>2</sup> aan woonoppervlak, waaronder een lichte en sfeervolle living met schuifpui naar het terras, een open keuken, drie tweepersoonsslaapkamers (waarvan twee met wastafel), twee badkamers, een separaat toilet en een royale slaatzolder/multifunctionele ruimte. De woning is levensloopbestendig en voorzien van buitenzonwering, rolluiken en een alarmsysteem. Op het afgesloten terrein zijn zes eigen parkeerplaatsen beschikbaar.

\*\*\*HIGHLIGHTS\*\*\*

- Sprookjesachtige ligging direct aan het water
- Gelegen in beschermd Natura 2000-gebied
- Maximale privacy op 5.310 m<sup>2</sup> eigen grond
- Vrijstaande rietgedekte recreatiebungalow met berging
- Eigen haven, aanlegsteigers en boothelling
- Ruim terras aan het water met buitendouche
- 132 m<sup>2</sup> woonoppervlak
- 3 slaapkamers + royale slaatzolder/multifunctionele ruimte
- 2 badkamers en separaat toilet
- Levensloopbestendig
- 6 parkeerplaatsen op afgesloten terrein
- Buiten-zonwering, rolluiken en alarmsysteem
- Vergunningvrije verhuur toegestaan
- Tijdelijke bewoning mogelijk onder voorwaarden

\*\*\*ENGLISH TEXT\*\*\*

## Charming thatched recreational bungalow on the Beulakerwiede – a rare opportunity in Weerribben-Wieden National Park!

This idyllic, detached recreational bungalow with a thatched roof is situated in an exceptional location, right on the water in the northwest of Overijssel. Located in a wooded area within the protected Natura 2000 area of De Weerribben-Wieden National Park, this property offers a unique combination of tranquility, nature, and comfort. Giethoorn, with its two Michelin-starred restaurant De Lindenhof, and the historic town of Blokzijl with Kaatje aan de Sluis, are both a short distance away and easily accessible by boat.

The bungalow is situated on extensive private grounds of no less than 5,310 m<sup>2</sup> and offers optimal privacy. Thanks to its location directly on the water, this is a paradise for lovers of sailing, ice skating, and various other water sports. The property has a spacious garden of over 300 m<sup>2</sup>, its own harbor, several jetties, a boat ramp, and a spacious terrace on the water with an outdoor shower.

Inside, there is 132 m<sup>2</sup> of living space, including a bright and cozy living room with sliding doors to the terrace, an open kitchen, three double bedrooms (two with washbasins), two bathrooms, a separate toilet, and a spacious sleeping loft/multifunctional room. The house is suitable for all stages of life and equipped with outdoor blinds, shutters, and an alarm system. There are six private parking spaces on the enclosed grounds.

### \*\*\*HIGHLIGHTS\*\*\*

- Fairytale location right on the water
- Located in a protected Natura 2000 area
- Maximum privacy on 5,310 m<sup>2</sup> of private land
- Detached thatched recreational bungalow with storage shed
- Private harbor, jetties, and boat ramp
- Spacious terrace on the water with outdoor shower
- 132 m<sup>2</sup> of living space
- 3 bedrooms + spacious sleeping loft/multifunctional room
- 2 bathrooms and separate toilet
- Suitable for all stages of life
- 6 parking spaces on enclosed grounds
- Outdoor sun blinds, roller shutters, and alarm system
- License-free rental permitted
- Temporary occupancy possible under certain conditions Lees de volledige omschrijving

## Kenmerken

Vraagprijs:	€ 1.150.000 k.k.
Aanvaarding:	In overleg
Permanente bewoning:	Permanente bewoning is niet toegestaan

## Bouw

Object type:	Bungalow, vrijstaande woning
Soort bouw:	Bestaande bouw
Bouwjaar:	1982
Soort dak:	Zadeldak bedekt met riet
Permanente bewoning:	Permanente bewoning is niet toegestaan

## Oppervlakte en inhoud

Woonoppervlakte:	132 m²
Perceeloppervlakte:	5.310 m²
Inhoud:	487 m³
Externe bergruimte:	7 m²

## Indeling

Aantal kamers:	5 kamers (4 slaapkamers)
Aantal badkamers:	2 badkamers en 1 apart toilet
Badkamervoorzieningen:	Dubbele wastafel, inloopdouche, douche, toilet, en wastafel
Aantal woonlagen:	2 woonlagen
Voorzieningen:	Alarminstallatie, buitenzonwering, CCTV, dakraam, natuurlijke ventilatie, rolluiken, rookkanaal, en schuifpui

## Energie

Energielabel:	C
Isolatie:	Dakisolatie, gedeeltelijk dubbel glas en muurisolatie
Verwarming:	Cv-ketel en houtkachel
Warm water:	Cv-ketel en gasboiler
Cv ketel:	Vaillant hr exclusief (gas gestookt combiketel uit 2007, eigendom)

## Buitenruimte

Ligging:

Aan bosrand, aan vaarwater, aan water, beschutte ligging, buiten bebouwde kom, in bosrijke omgeving, landelijk gelegen en vrij uitzicht

Tuin:

Tuin rondom

## Bergruimte

Schuur berging:

Vrijstaande houten berging

Voorzieningen schuur:

Elektra

Soort parkeergelegenheid:

Op afgesloten terrein en op eigen terrein

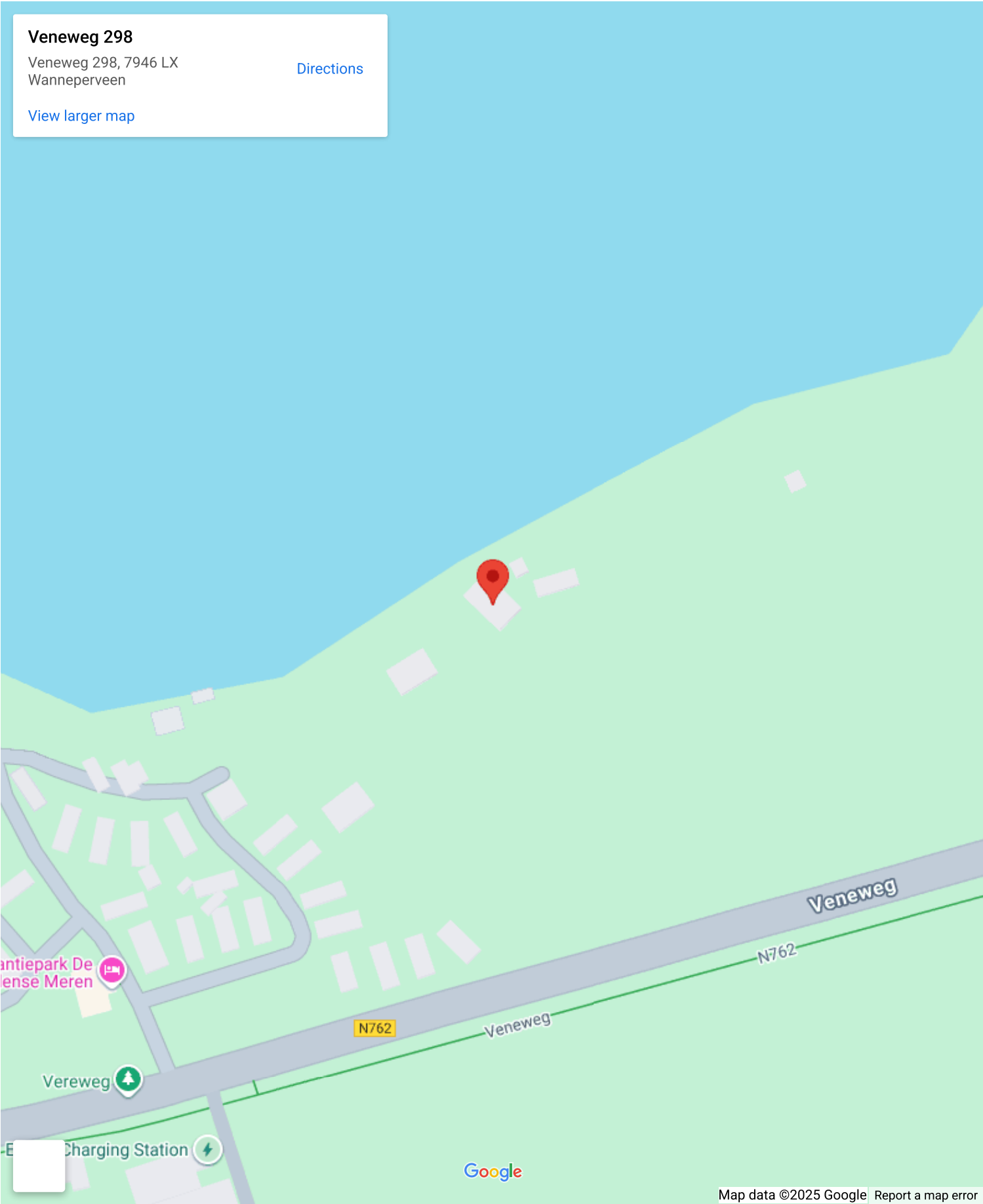
# Op de kaart

**Veneweg 298**

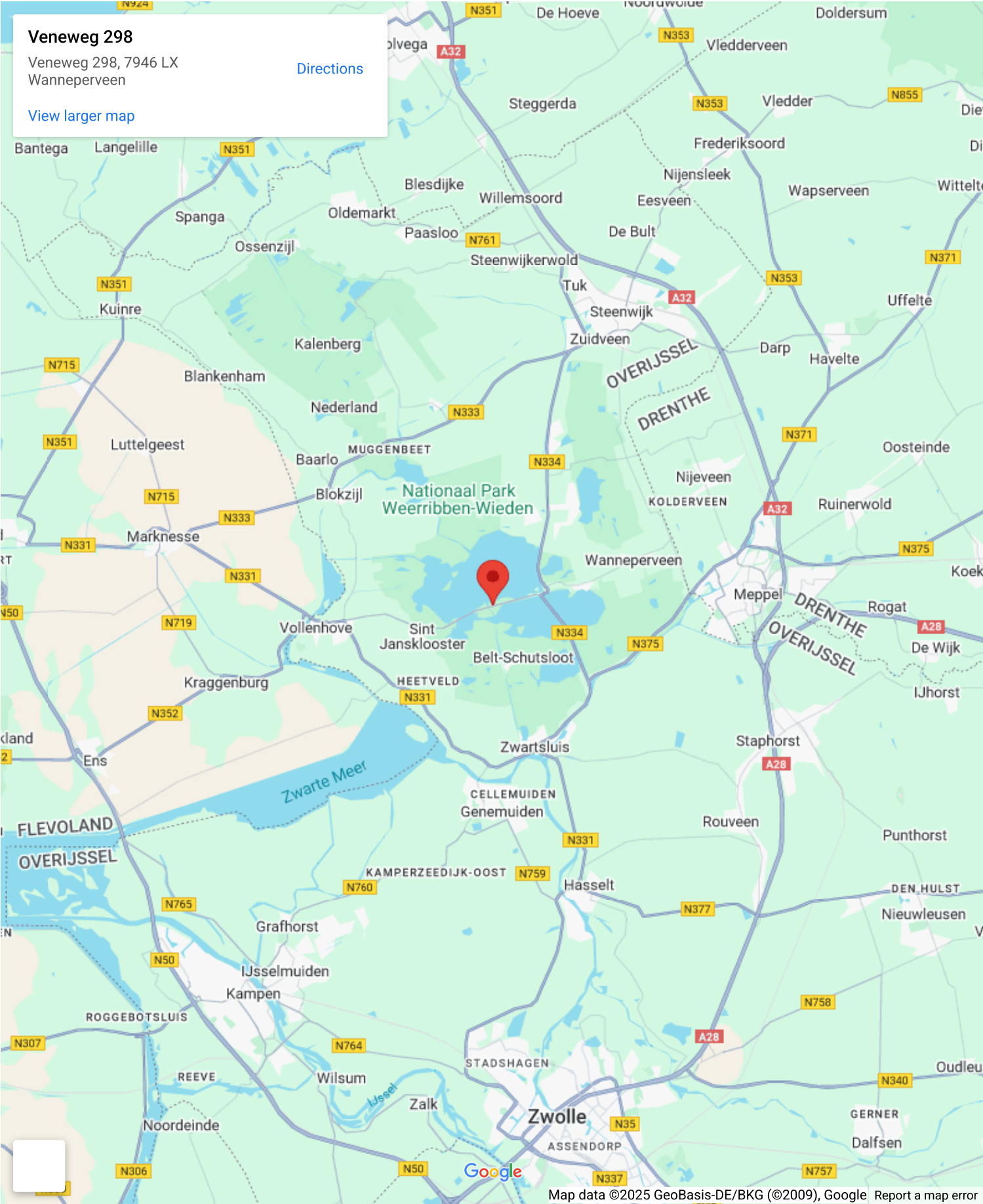
Veneweg 298, 7946 LX  
Wanneperveen

[Directions](#)

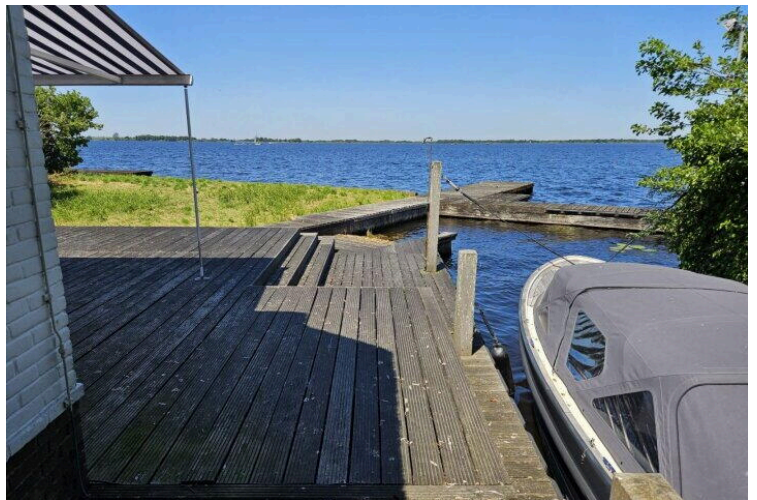
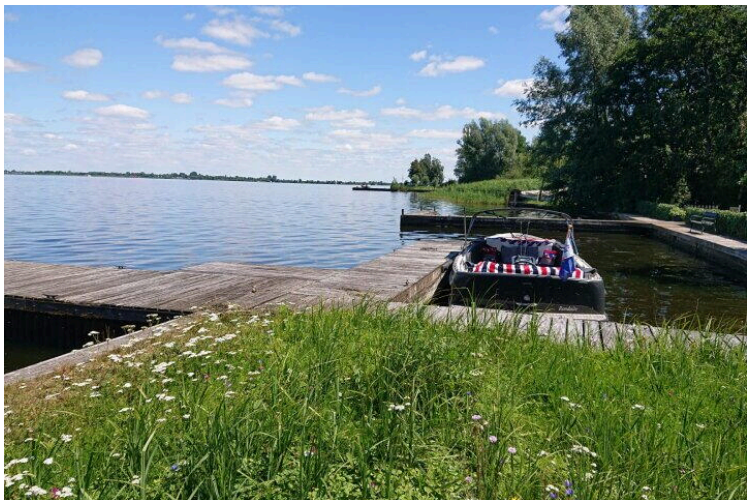
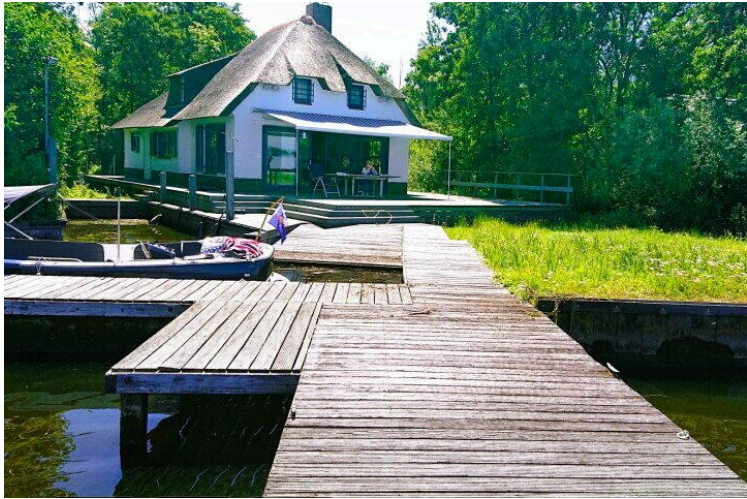
[View larger map](#)



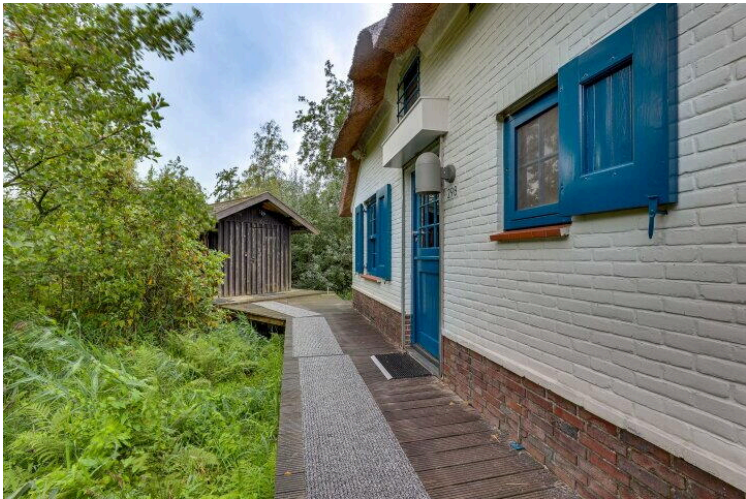
# Op de kaart



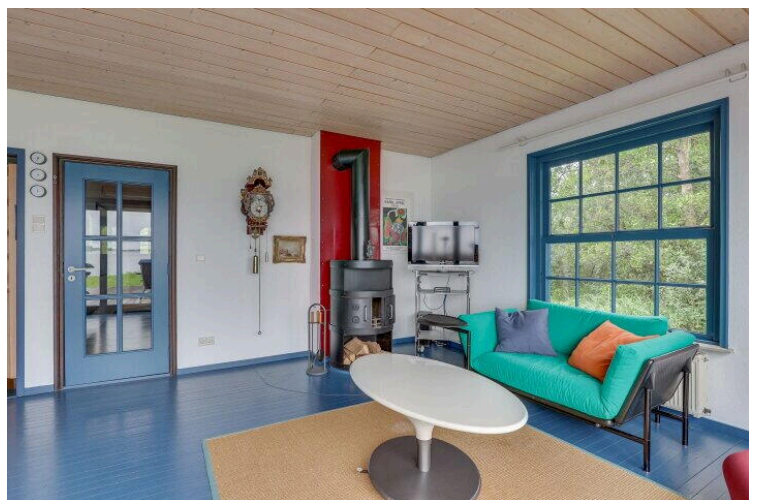
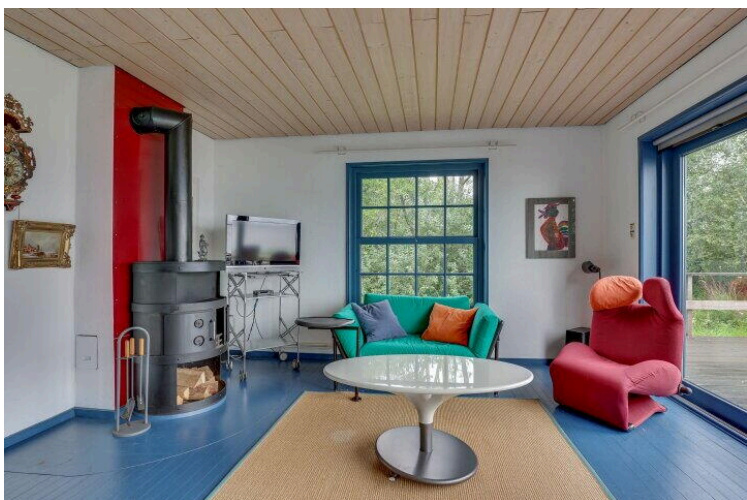
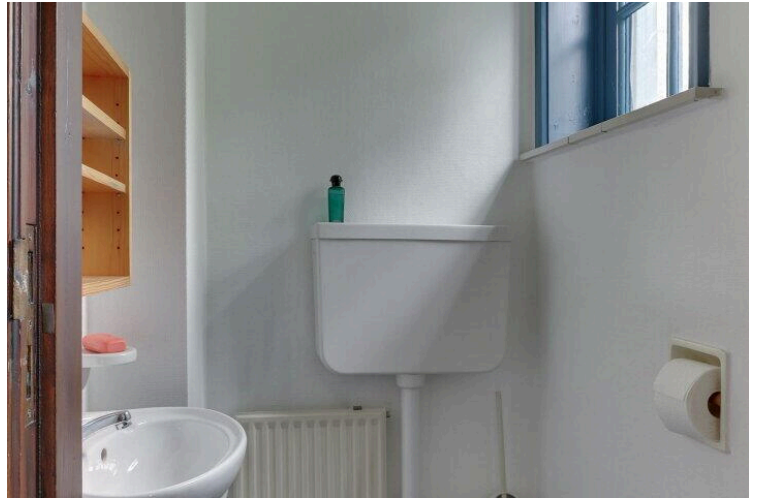
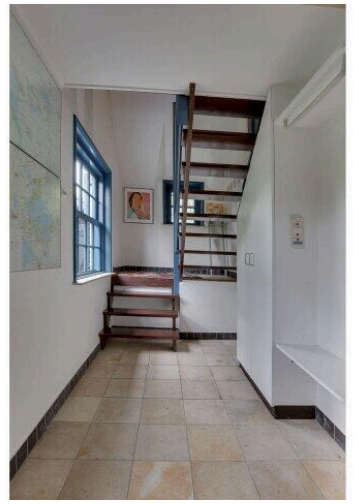












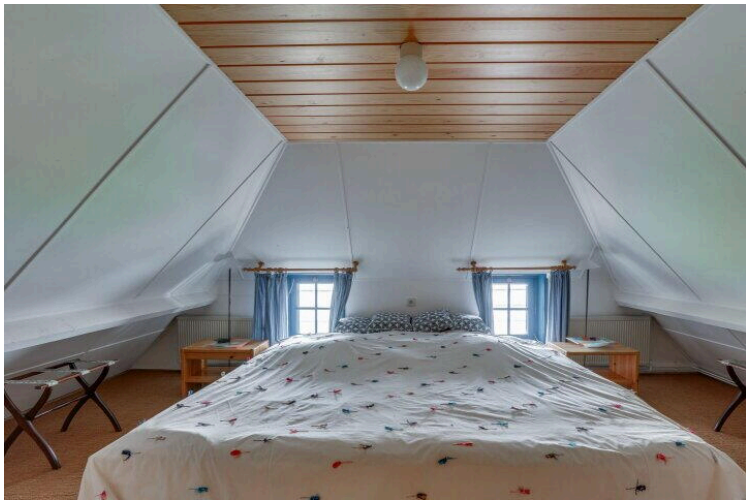


















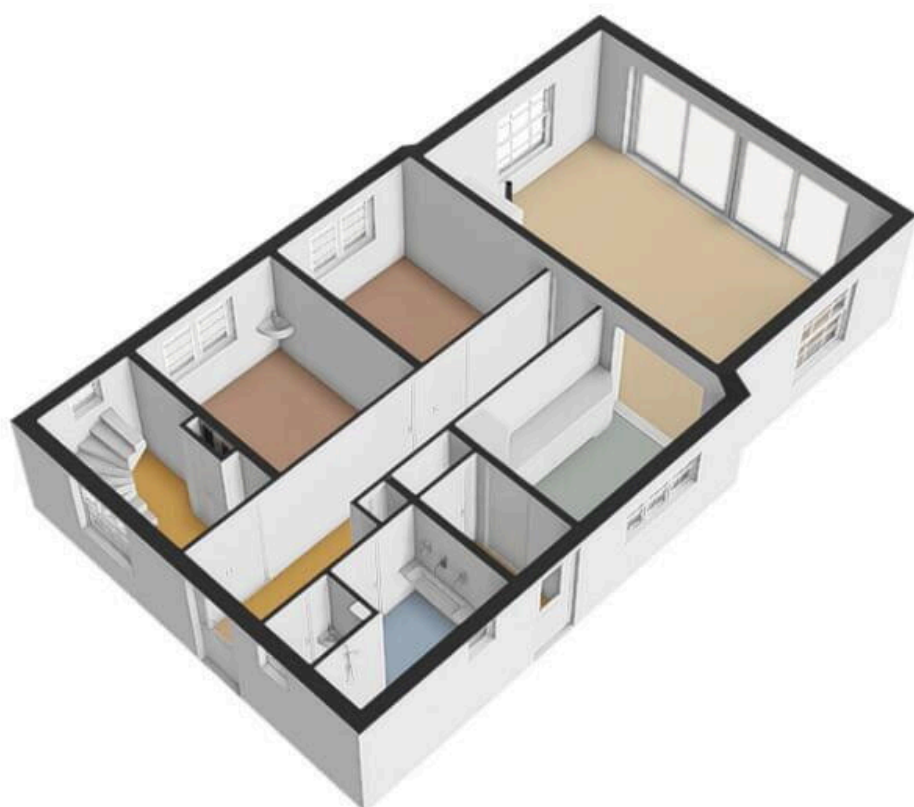


Veneweg 298 - Wanneperveen  
Begane Grond



De plattegronden zijn geproduceerd voor promotionele doeleinden en ter indicatie.  
Aan de plattegronden kunnen geen rechten worden ontleend  
© www.objectenco.nl



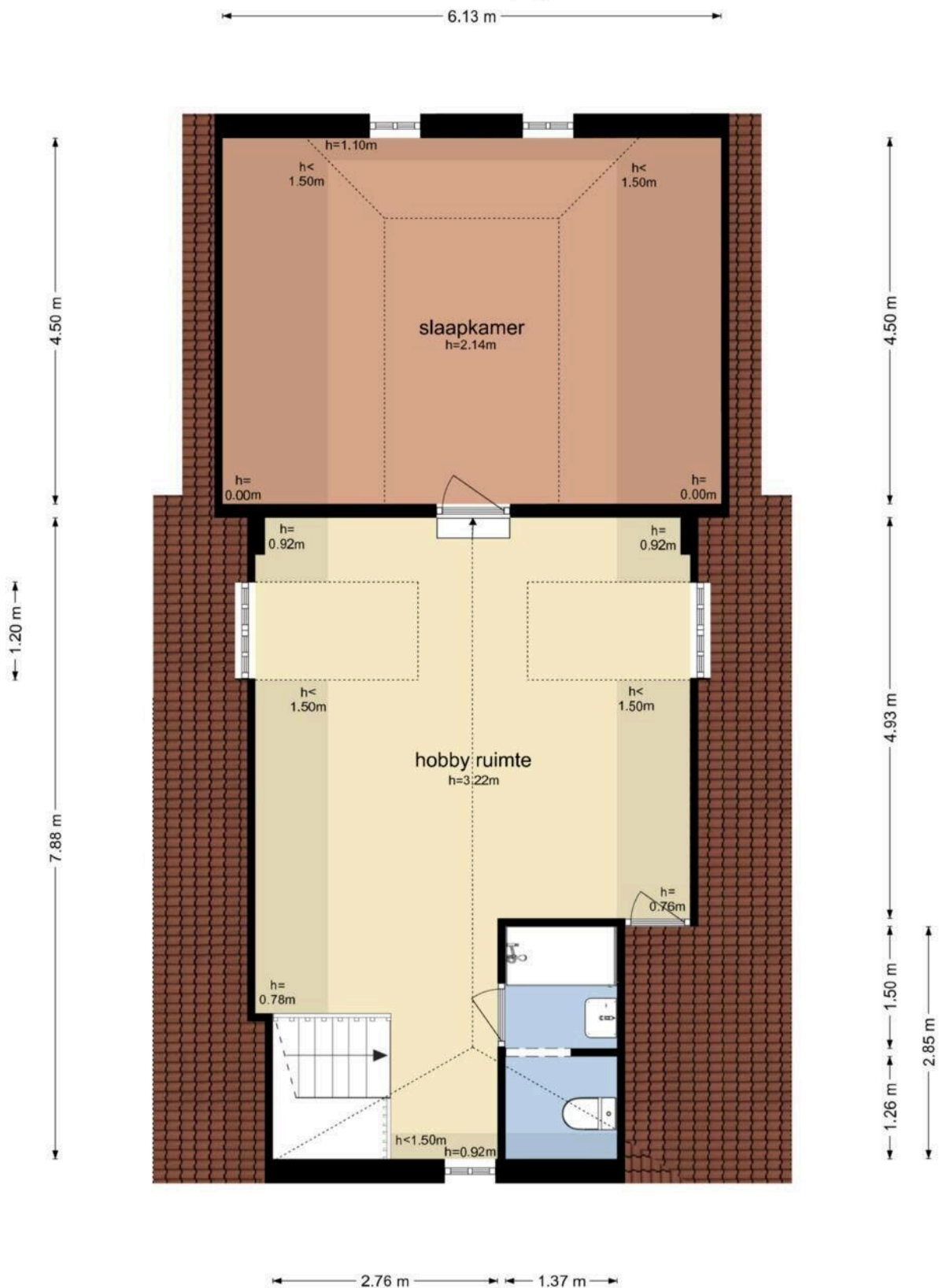








Veneweg 298 - Wanneperveen  
Eerste Verdieping



De plattegronden zijn geproduceerd voor promotionele doeleinden en ter indicatie.  
Aan de plattegronden kunnen geen rechten worden ontleend.  
© www.objectenco.nl



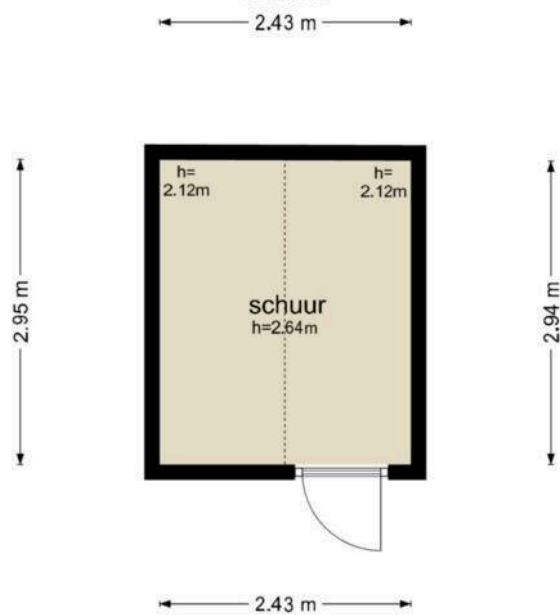






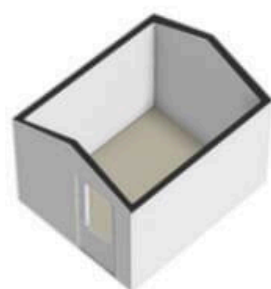


**Veneweg 298 - Wanneperveen  
Schuur**



De plattegronden zijn geproduceerd voor promotionele doeleinden en ter indicatie.  
Aan de plattegronden kunnen geen rechten worden ontleend  
© www.objectenco.nl











# Veneweg 298

[www.veneweg298.nl](http://www.veneweg298.nl)

