

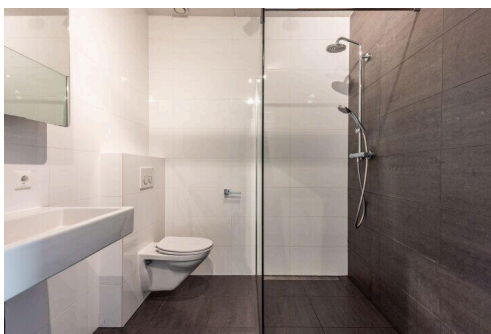
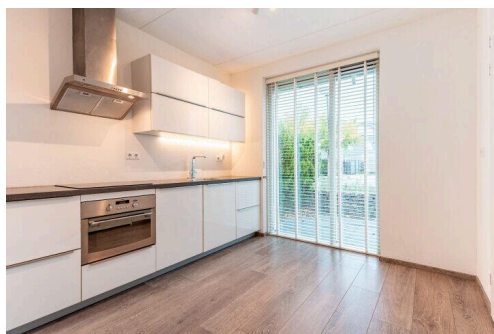
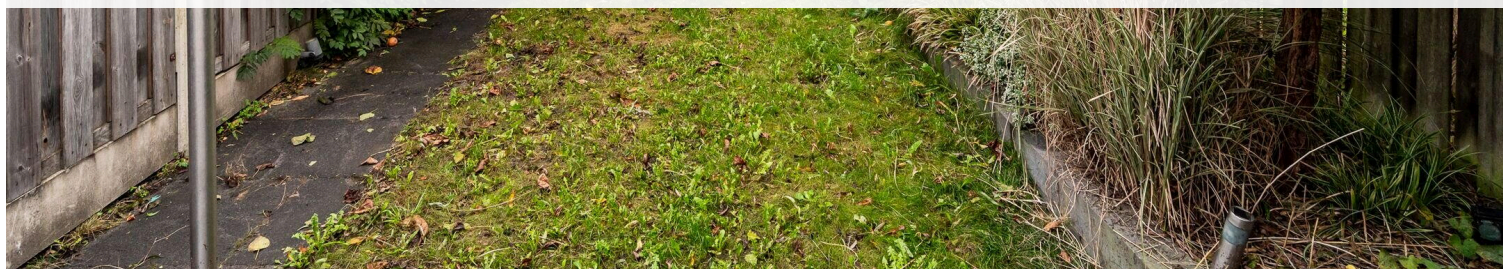
Lelystad

Tormentilstraat 31 | Vraagprijs € 375.000 k.k.



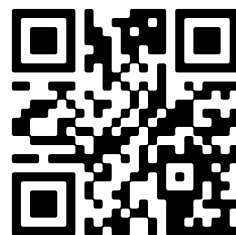
BESCHIKBAAR

WWW.TORMENTILSTRAAT31.NL



Type object:	Tussenwoning
Bouwjaar:	2009
Woonoppervlakte:	97 m ²
Perceeloppervlakte:	155 m ²
Inhoud:	358 m ³
Aantal kamers:	4 kamers (2 slaapkamers)
Website:	www.tormentilstraat31.nl

 **Buisman Makelaars**
Wij zorgen dat u zich thuis voelt



Omschrijving

Tormentilstraat 31, 8245 JA Lelystad

In de kindvriendelijke nieuwbouwwijk 'Warande' ligt deze keurige ééngezinswoning op een kavel van 155m² eigen grond met een ruime en zonnige, op het zuidwesten gesitueerde achtertuin. De woning, welke beschikt over 7 zonnepanelen, is onder andere voorzien van een tuingerichte woonkamer, een licht uitgevoerde inbouwkeuken voorzien van diverse inbouwapparatuur, twee prima slaapkamers en een keurige, licht betegelde badkamer. Daarnaast kunt u van zowel de zon als de schaduw genieten in de voortuin gelegen op het noordoosten of achtertuin gelegen op het zuidwesten.

In de directe omgeving vindt u volop groen en waterpartijen, wat zorgt voor een prettige en rustige leefomgeving. De wijk Warande is ruim van opzet met een prachtig park (Olmenpark), staat bekend als een kindvriendelijke woonwijk met veel groen en heeft eigenlijk alle voorzieningen, zoals een supermarkt, basisschool, kinderopvang en gezondheidscentrum, om de hoek. U woont op circa 5 minuten fietsen van de Oostvaardersplassen, nog dichterbij bosgebied Hollandse Hout en zowel het centrum van Lelystad, maar ook de diverse uitvalswegen zijn goed en vlot te bereiken.

Interesse of een bezichtiging inplannen? Neem dan gerust contact met ons op.

Indeling:

Entree; hal met meterkast, toiletruimte voorzien van een vrijhangend toilet en fonteintje; toegang tot de keuken/ woonkamer; moderne, in lichte kleurstelling uitgevoerde, inbouwkeuken aan de voorzijde van de woning welke is voorzien van de navolgende inbouwapparatuur: inductiekookplaat, afzuigschouw, combi-oven en een volledig geïntegreerde vaatwasser; tuingerichte woonkamer van ongeveer 25,8m² met een raampartij tot aan de grond wat zorgt voor veel lichtinval alsmede een open trap in de woonkamer naar de eerste verdieping. De begane grond verdieping is vrijwel volledig voorzien van een laminaatvloer.

Eerste verdieping: Overloop; twee woning brede slaapkamers van respectievelijk 15,2- en 12,2m², waarvan de kleinste is voorzien van twee dakramen; volledig betegelde badkamer welke is voorzien van een wastafel, wandcloset (vrijhangend), separate douchecabine en een radiator. Deze verdieping is voorzien van een lichter laminaatvloer.

Tweede verdieping: Vaste trap naar de verdieping; ruime zolder met wasmachine- en droger opstelling, omvormer van de zonnepanelen en de mechanische ventilatie unit; op deze verdieping kan er eenvoudig een derde slaapkamer worden gecreëerd. Ook deze verdieping is voorzien van een lichte laminaatvloer.

Tuin: De op het zonnige zuidwesten gesitueerde, vrijwel volledig bestraatte achtertuin van niet minder dan ruim 18 meter diep beschikt over een border met beplanting, een vrijstaande houten berging en een erfafscheiding met een achterom.

Prijs: € 375.000,00 k.k.

Aanvaarding: in overleg.

Bijzonderheden:

- Bouwjaar: 2009
- Perceel oppervlakte: 155m² eigen grond
- Woonoppervlakte: 97m²
- Inhoud: 358m³

- Externe bergruimte (vrijstaande berging): ca. 5,8m²
- De woning beschikt over twee woningbrede slaapkamers
- Zonnige achtertuin van ruim 18 meter diep met achterom en een vrijstaande houten berging
- Rondom deze wijk bevindt zich veel groen en meerdere recreatie voorzieningen voor jong en oud
- In de directe omgeving van de woning is er ruim voldoende parkeergelegenheid aanwezig
- De woning is voorzien van 7 zonnepanelen
- De woning is aangesloten op het stadsverwarmingsnet, dus gasloos
- Energielabel A, geldig tot 23 april 2030
- De gepubliceerde informatie is indicatief en toegepaste maten betreffen circa maten waaraan nadrukkelijk geen rechten kunnen worden ontleend. Lees de volledige omschrijving

Kenmerken

Vraagprijs:	€ 375.000 k.k.
Aanvaarding:	In overleg

Bouw

Object type:	Eengezinswoning, tussenwoning
Soort bouw:	Bestaande bouw
Bouwjaar:	2009
Soort dak:	Zadeldak bedekt met pannen

Oppervlakte en inhoud

Woonoppervlakte:	97 m²
Perceeloppervlakte:	155 m²
Inhoud:	358 m³
Externe berguimte:	6 m²

Indeling

Aantal kamers:	4 kamers (2 slaapkamers)
Aantal badkamers:	1 badkamer en 1 apart toilet
Badkamervoorzieningen:	Douche, toilet, en wastafel
Aantal woonlagen:	3 woonlagen
Voorzieningen:	Dakraam, TV kabel, en zonnepanelen

Energie

Energielabel:	A
Isolatie:	Dakisolatie, dubbel glas, muurisolatie en vloerisolatie
Verwarming:	Stadsverwarming
Warm water:	Centrale voorziening

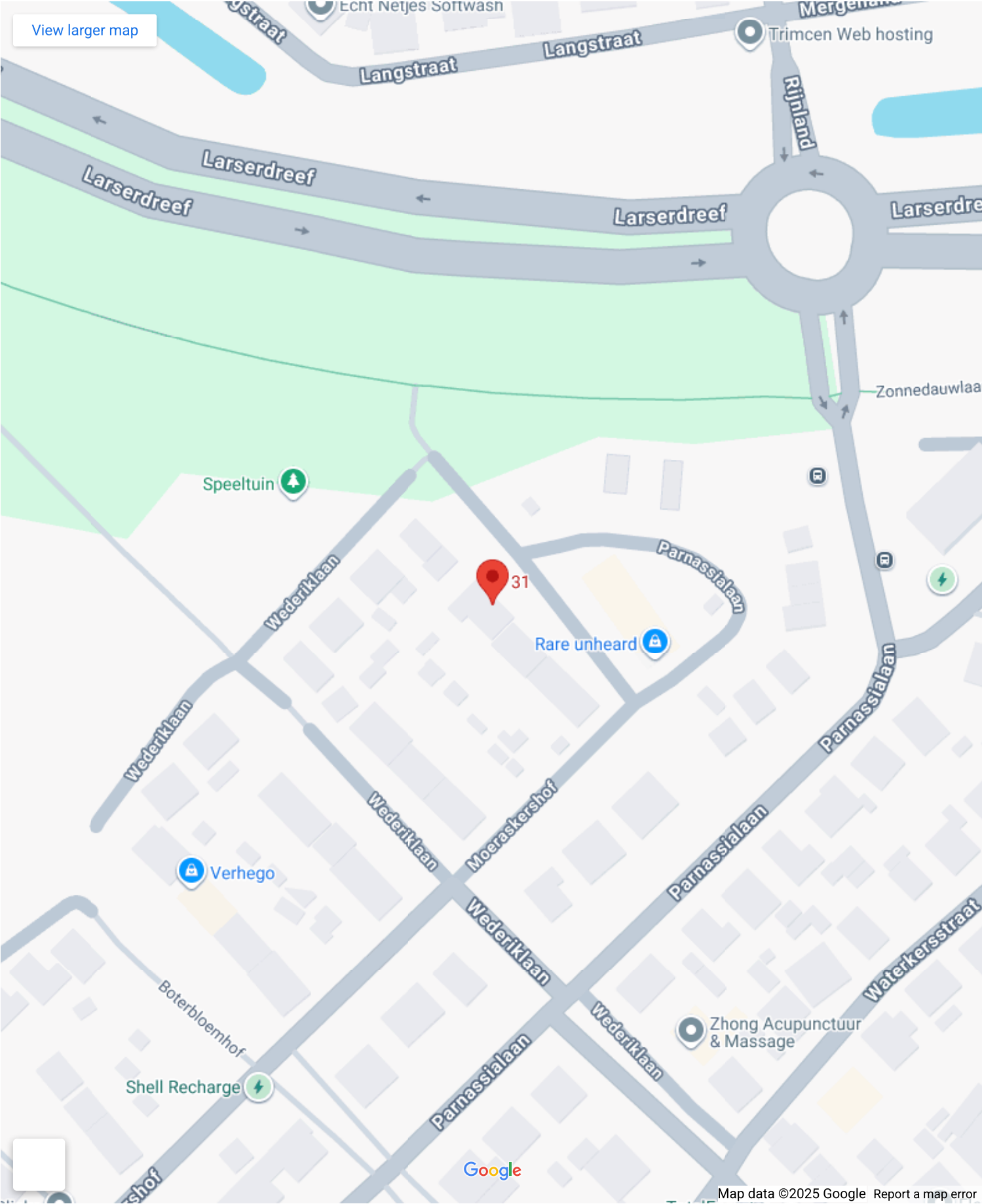
Buitenruimte

Ligging:	In woonwijk
Tuin:	Achtertuin en voortuin
Achtertuin:	90 m² (18,00 meter diep en 5,00 meter breed)
Ligging tuin:	Gelegen op het zuidwesten

Bergruimte

Schuur berging:	Vrijstaande houten berging
Voorzieningen schuur:	Elektra
Soort parkeergelegenheid:	Openbaar parkeren

Op de kaart



Op de kaart



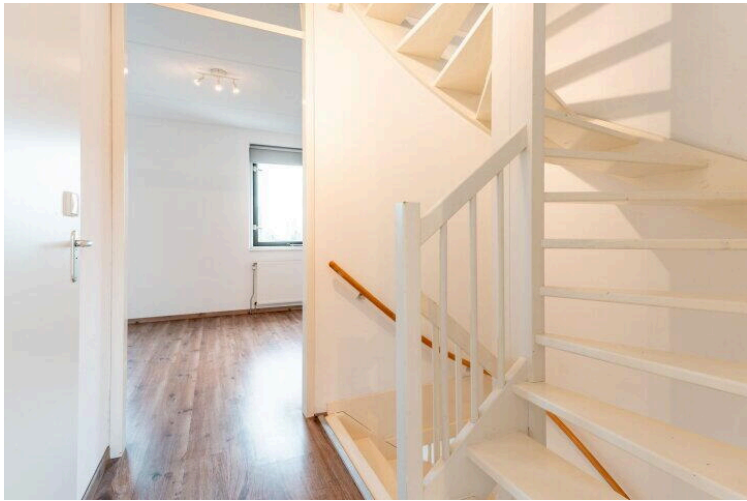
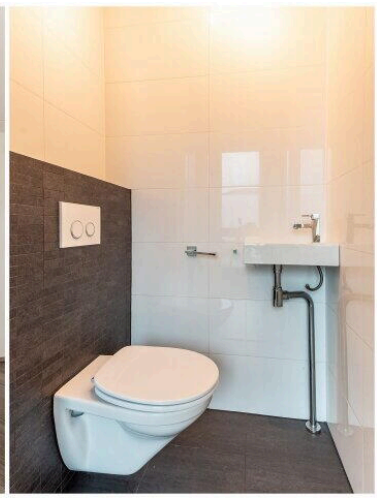
Tormentilstraat 31

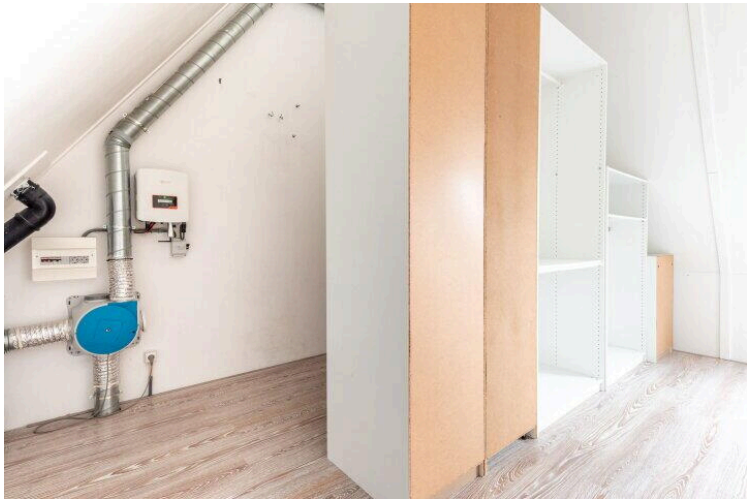
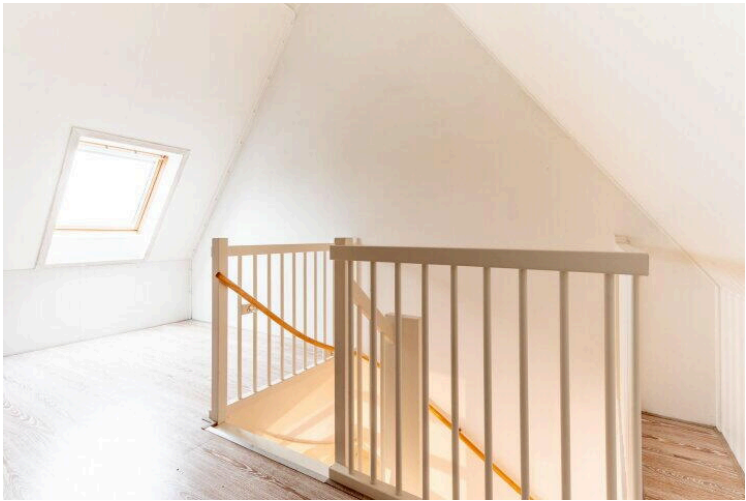
Tormentilstraat 31, 8245 JA Lelystad

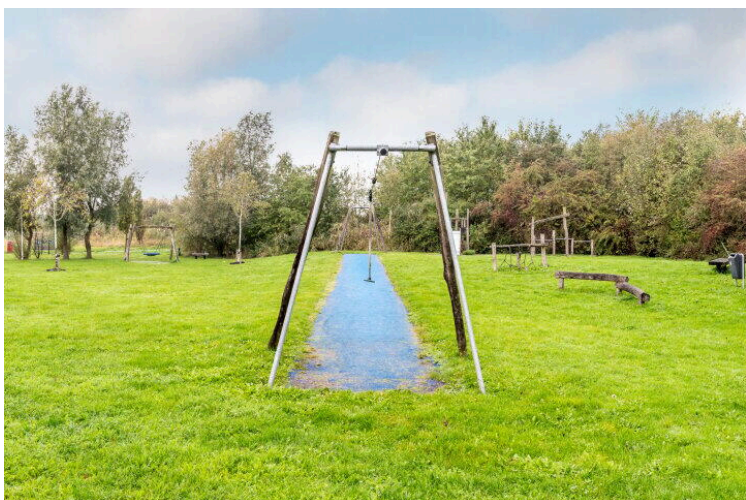
[Directions](#)

[View larger map](#)



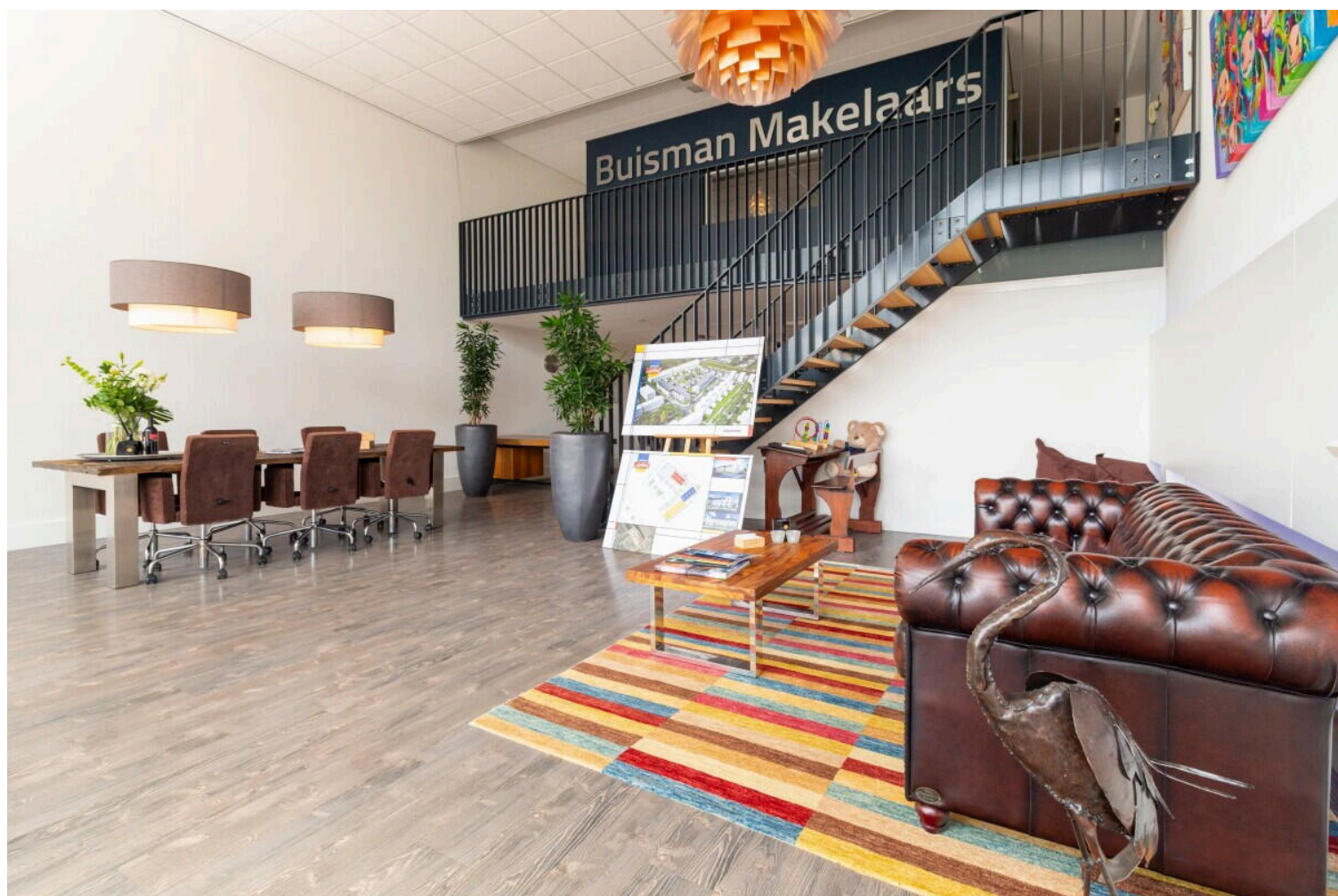






Tormentilstraat 31

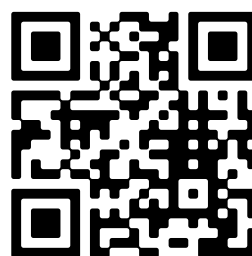
www.tormentilstraat31.nl



Buisman Makelaars

Zilverparkkade 15
8232 WJ, Lelystad

www.buismanmakelaars.nl
0320 - 202 040



📱 Scan Mij!