

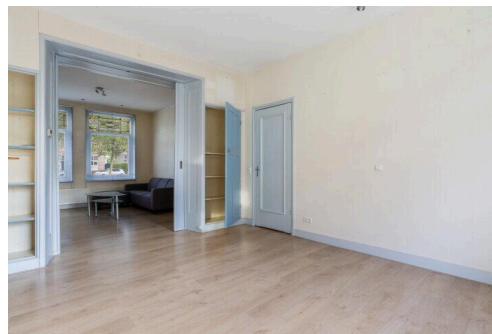
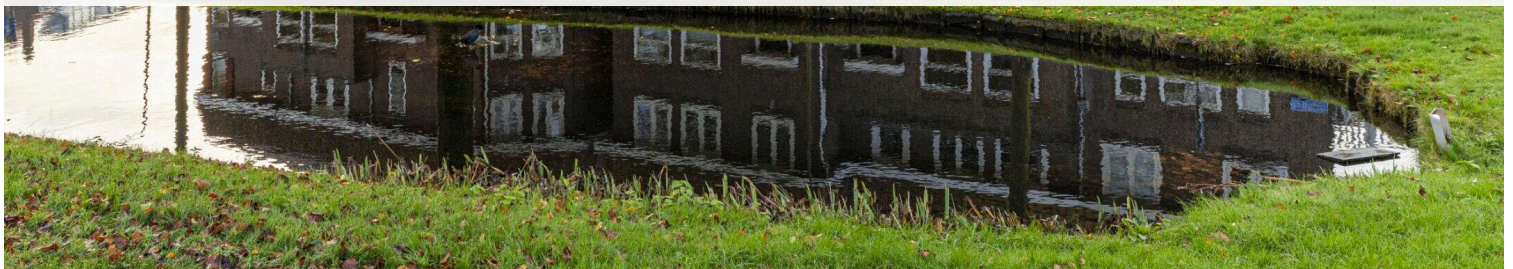
# Gouda

Burgemeester Martenssingel 99 | Vraagprijs € 525.000 k.k.

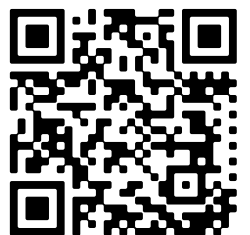


## BESCHIKBAAR

[WWW.BURGEMEESTERMARTENSSINGEL99.NL](http://WWW.BURGEMEESTERMARTENSSINGEL99.NL)



<b>Type object:</b>	Tussenwoning
<b>Bouwjaar:</b>	1924
<b>Woonoppervlakte:</b>	123 m <sup>2</sup>
<b>Perceeloppervlakte:</b>	132 m <sup>2</sup>
<b>Inhoud:</b>	474 m <sup>3</sup>
<b>Aantal kamers:</b>	4 kamers (3 slaapkamers)
<b>Website:</b>	<a href="http://www.burgemeestermartenssingel99.nl">www.burgemeestermartenssingel99.nl</a>



# Omschrijving

**Burgemeester Martenssingel 99, 2806 CS Gouda**

Van Rhijn Makelaars verkoopt:

STATIGE JAREN '20 WONING MET KARAKTER, RUIMTE EN UITZICHT

Aan de geliefde Burgemeester Martenssingel, in de gezellige wijk Kort Haarlem en op korte afstand van het centrum van Gouda, staat deze charmante woning op jou te wachten. Je valt meteen voor de authentieke details, zoals de kamer en suite, hoge plafonds en het fraaie glas-in-lood. Vanuit de woonkamer geniet je van een prachtig uitzicht over de brede singel, het water en het groen eromheen. De woning heeft een ruime living, twee slaapkamers op de eerste verdieping, een nieuwe badkamer en een grote zolder met volop mogelijkheden. De zonnige tuin op het zuiden is de perfecte plek om te ontspannen en van de zon te genieten.

Het huis verkeert in een eenvoudige onderhoudsstaat en verdient een MODERNISERING, dus hier kun je echt jouw droomhuis van maken. Een unieke kans om te wonen op een prachtige locatie vol karakter en sfeer.

Energielabel D.

Bouwjaar ca. 1920. Woonoppervlakte ca. 123m<sup>2</sup>. Inhoud 474m<sup>3</sup>. Gebouw gebonden buitenruimte ca. 12m<sup>2</sup>. Externe bergruimte ca. 4m<sup>2</sup>. Eigen grond 132m<sup>2</sup>.

De Burgemeester Martenssingel te Gouda:

De Burgemeester Martenssingel is een charmante en rustige straat in Gouda, met een rijke historie en een gezellige sfeer. Deze singel, vernoemd naar burgemeester Martens, vormt een mooie verbinding tussen verschillende delen van de stad en staat bekend om zijn groene omgeving en karakteristieke huizen. Langs de singel vind je vaak statige gevels, mooie bomenrijen en hier en daar historische panden die een glimp van Goudse geschiedenis geven.

Wist je dat Gouda oorspronkelijk een handelsstad was, beroemd om zijn kaas en kaarsen? Dat zie je nog terug in de karaktervolle uitstraling van de buurt rondom de singel. Het is een fijne plek voor een wandeling of om gewoon te genieten van het rustige stadsleven, terwijl je toch dichtbij het centrum bent. Bovendien zijn er gezellige hofjes en kleine winkeltjes in de buurt, die zorgen voor een warme, dorpse sfeer in hartje stad. De Burgemeester Martenssingel is dus niet alleen een mooie straat om te wonen, maar ook een plek waar historie, groen en stadsleven op een prettige manier samenkomen.

Indeling:

Begane grond:

Entree met vestibule en via authentieke klapdeur met bommelscharnier toegang tot riante hal. In de hal bevindt zich de aansluiting voor de wasmachine, een vaste kast, de vernieuwde toiletruimte, trapopgang en toegang tot de living en de keuken.

De living, een kamer en-suite met het zitgedeelte aan de voorzijde en het eetgedeelte aan de achterzijde. Vanaf de voorzijde is er vrij uitzicht over de breed opgezette Burgemeester Martenssingel.

De living is v.v. een viertal ruime vaste kasten en originele schuifdeuren. Het zitgedeelte aan de achterzijde heeft direct contact met de achtertuin.

Aan de achterzijde bevindt zich de keukenruimte met rechte opstelling v.v. inbouwapparatuur. Via de keuken is er toegang tot de achtertuin.

De plafondhoogte op de begane grond is maar liefst ca. 2.83m. Deze hoogte geeft een heerlijk ruimtelijk gevoel.

Eerste verdieping:

Ruime overloop met vaste kast en toegang tot alle vertrekken.

Aan de voorzijde bevindt zich slaapkamer (1) met vaste kast en vrij zicht over het water en groen van de singel.

Grote slaapkamer (2) aan de achterzijde met via openslaande deuren toegang tot het balkon. Aan de voorzijde bevindt zich eveneens een zeembalkon.

Aan de achterzijde bevindt zich de ruime recent vernieuwde badkamer met inloopdouche, hangend toilet en wastafelmeubel.

Tweede verdieping:

Grote open nader af te werken en te isoleren zolderkamer. Er is thans een kleine dakkapel aanwezig. Deze verdieping biedt de ruimte om meerdere slaapkamers te realiseren.

Buitenzijde:

Op het zuiden gelegen achtertuin welke grotendeels bestraat is en v.v. een houten schuur en een omheining aan de zijzijde. Via de poort aan de achterzijde kun je de straat bereiken. Aan de achterzijde is het huis op de begane grond v.v. een markies.

Afmetingen begane grond:

Zitgedeelte voorzijde ca. 3.88x4.11m.

Eetgedeelte achterzijde ca. 3.89x4.54m.

Keuken achterzijde ca. 1.98x2.93m.

Gang ca. 2.00x4.45m.

Vestibule ca. 2.00x1.20m.

Afmetingen 1e verdieping:

Slaapkamer (1) voorzijde ca. 3.88x2.11m.

Balkon voorzijde ca. 5.97x1.02m.

Overloop ca. 3.92x1.99m.

Slaapkamer(2) achterzijde ca. 3.91x3.92m.

Badkamer ca. 1.94x2.93m.

Balkon achterzijde ca. 6.00x1.00m.

Afmetingen 2e verdieping:

Zolderverdieping ca. 7.20x6.00m.



Afmetingen achtertuin:

Achtertuin ca. 6.20x6.75m.

Algemene bijzonderheden:

- bouwjaar ca. 1924;
- de woning verkeerd in een eenvoudige staat;
- de woning wordt in de huidige staat opgeleverd;
- gelegen dichtbij het historische centrum van Gouda gelegen met volop winkels, horeca en de sfeervolle markt;

Overdracht:

De verkopers hebben de voorkeur voor een spoedige oplevering.

Disclaimer:

Dit woonhuis is ingemeten middels de NEN2580 en is voorzien van een gecertificeerd meetcertificaat.

Meetinstructie is bedoeld om een meer eenduidige manier van meten toe te passen voor het geven van een indicatie van de gebruiksoppervlakte. De Meetinstructie sluit verschillen in meetuitkomsten niet volledig uit. Alle verstrekte informatie moet beschouwd worden als een uitnodiging tot het doen van een bod of om in onderhandeling te treden. Er kunnen geen rechten worden ontleend aan deze woninginformatie.

## Kenmerken

Vraagprijs:	€ 525.000 k.k.
Aanvaarding:	In overleg

## Bouw

Object type:	Eengezinswoning, tussenwoning
Soort bouw:	Bestaande bouw
Bouwjaar:	1924
Soort dak:	Zadeldak bedekt met pannen

## Oppervlakte en inhoud

Woonoppervlakte:	123 m²
Perceeloppervlakte:	132 m²
Inhoud:	474 m³
Externe bergruimte:	4 m²
Gebouwgebonden buitenruimte:	12 m²

## Indeling

Aantal kamers:	4 kamers (3 slaapkamers)
Aantal badkamers:	1 badkamer
Badkamervoorzieningen:	Toilet, wastafel, inloopdouche
Aantal woonlagen:	3 woonlagen
Voorzieningen:	Tv-kabel, natuurlijke ventilatie

## Energie

Energielabel:	D
Isolatie:	Dubbel glas
Verwarming:	Cv-ketel
Warm water:	Cv-ketel
Cv ketel:	Combiketel gas gestookt (eigendom)

## Buitenruimte

Ligging:	In woonwijk, vrij uitzicht
Balkon dakterras:	Balkon

Tuin:	Achtertuintuin
Achtertuintuin:	42 m² (6.75 meter diep en 6.2 meter breed)
Ligging tuin:	Gelegen op het zuiden en bereikbaar via achterom

### Bergruimte

Schuur berging:	Vrijstaande houten berging
Soort parkeergelegenheid:	Parkeervergunningen

### Garage

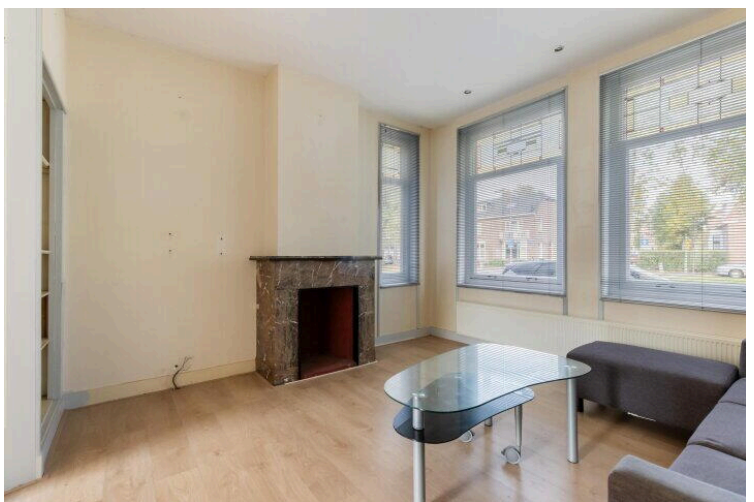
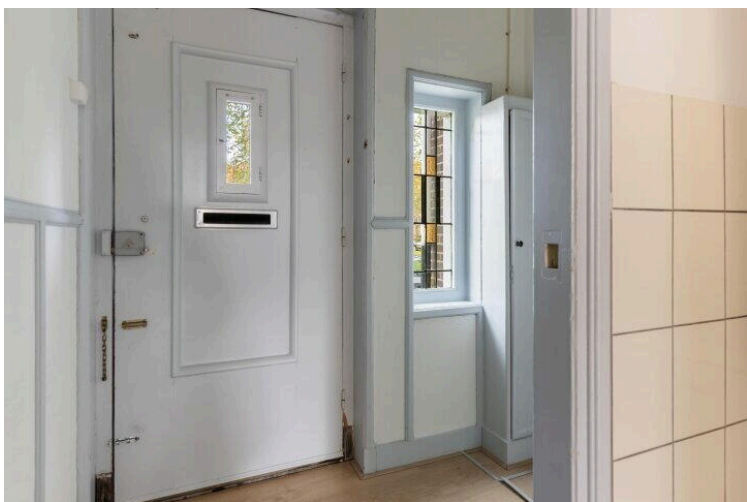
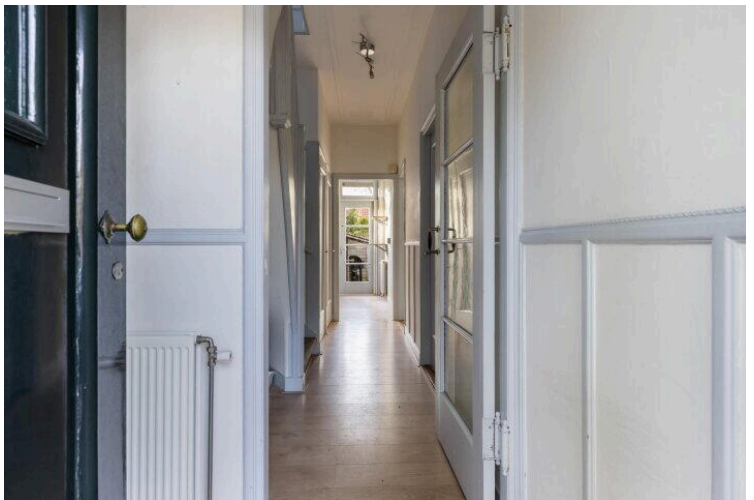
Soort garage:	Geen garage
---------------	-------------

# Op de kaart





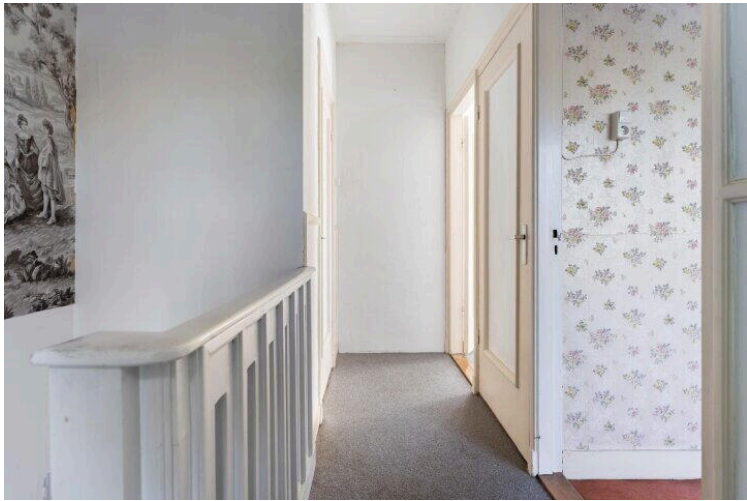












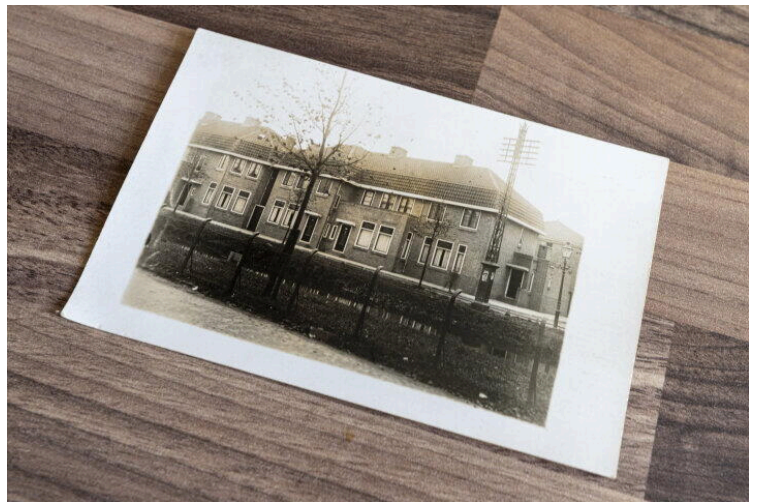
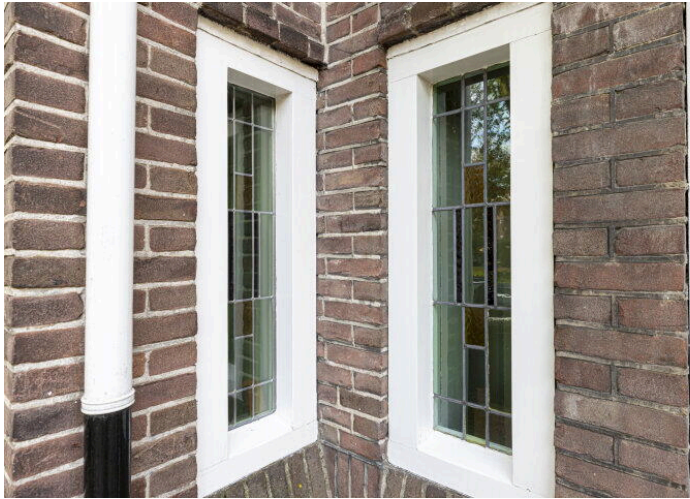
















# Burgemeester Martenssingel 99

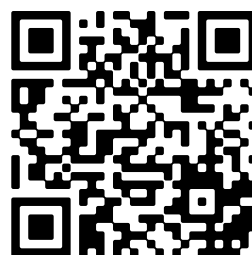
[www.burgemeestermartenssingel99.nl](http://www.burgemeestermartenssingel99.nl)



## Van Rhijn Makelaars

van Limburg Stirumstraat 2  
2805 BD, Gouda

[www.vanrhijnmakelaars.nl](http://www.vanrhijnmakelaars.nl)  
0182 - 748 739



📱 Scan Mij!