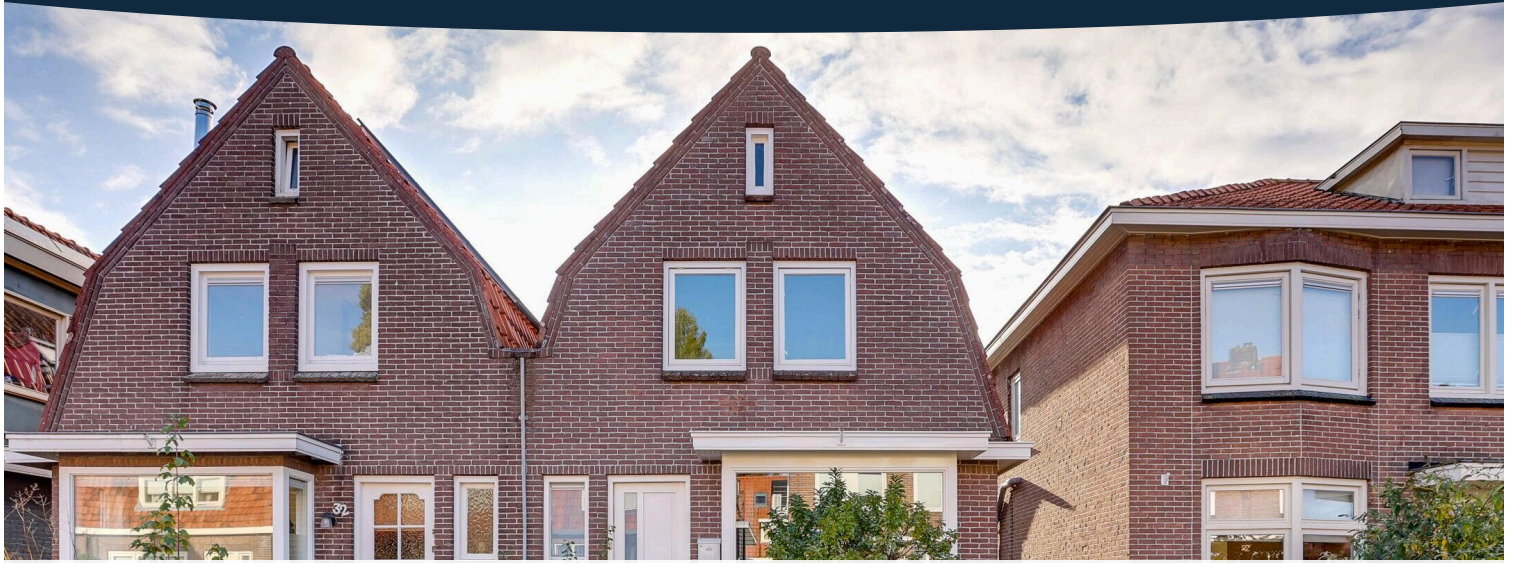


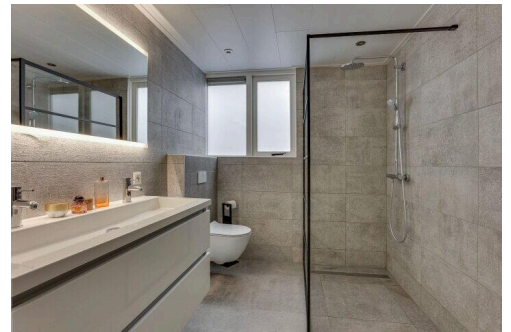
# Meppel

Soembastraat 30 | Vraagprijs € 365.000 k.k.

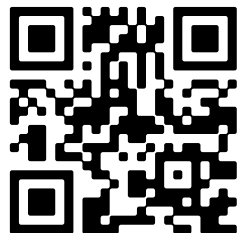


## BESCHIKBAAR

[WWW.SOEMBASTRAAT30.NL](http://WWW.SOEMBASTRAAT30.NL)



- Type object:** Halfvrijstaande woning
- Bouwjaar:** 1938
- Woonoppervlakte:** 89 m<sup>2</sup>
- Perceeloppervlakte:** 144 m<sup>2</sup>
- Inhoud:** 353 m<sup>3</sup>
- Aantal kamers:** 3 kamers (2 slaapkamers)
- Website:** [www.soembastraat30.nl](http://www.soembastraat30.nl)



# Omschrijving

**Soembastraat 30, 7941 VR Meppel**

CHARMANTE JAREN '30 WONING IN DE POPULAIRE INDISCHE BUURT

Welkom thuis op een adres waar sfeer, karakter én ligging perfect samenkomen. Deze goed onderhouden halfvrijstaande woning is gelegen aan de rustige en karakteristieke Soembastraat in het centrum van Meppel.

De woning beschikt over een knusse woonkamer met parketvloer en aan de voorzijde een karakteristieke erker die zorgt voor extra lichtinval en sfeer. Aan de achterzijde bevindt zich een tuingerichte eetkamer, met directe toegang tot de open keuken, voorzien van inbouwapparatuur en een granieten werkblad. De achtergelegen bijkeuken is praktisch ingericht met CV-ketel (2023) en witgoedaansluitingen.

Op de eerste verdieping bevinden zich twee praktisch ingerichte slaapkamers met handige inbouwkasten. De recent verbouwde badkamer is dankzij de dakkapel opvallend ruim en luxe uitgevoerd met een wandcloset, inloofdouche, dubbel wastafelmeubel en handdoekradiator – een heerlijke plek om de dag te beginnen of juist ontspannen af te sluiten.

De vliering biedt extra opbergruimte en is bereikbaar via een vlizotrap.

De voortuin vormt een prettige buffer tussen woning en straat en zorgt voor extra privacy. Naast de woning loopt een steeg naar de verzorgde en onderhoudsvriendelijke achtertuin op het zuidoosten, die ook via de bijkeuken bereikbaar is. Achterin bevindt zich een gezellige veranda met stalling – ideaal voor fietsen of tuingereedschap.

Kortom; een karaktervolle woning waar het jaren '30 gevoel hand in hand gaat met modern comfort. Perfect voor wie op zoek is naar een sfeervolle plek met praktische indeling, eigentijdse afwerking en een tuin waar je direct van kunt genieten.

## \*\*\*HIGHLIGHTS\*\*\*

- Rustige centrumligging in de gewilde Indische Buurt
- Jaren '30 charme gecombineerd met modern wooncomfort
- Knusse woonkamer met karakteristieke erker en tuingerichte eetkamer
- Open keuken met inbouwapparatuur en granieten blad
- Praktische bijkeuken met CV-ketel (2023) en witgoedaansluitingen
- Twee goed ingedeelde slaapkamers met ruime inbouwkasten
- Riante, luxe badkamer met onderhoudsvriendelijke dakkapel (2020)
- Nagenoeg geheel voorzien van HR++/HR/dubbelglas
- Gevels en plafonds van de begane grond geïsoleerd (2015)
- Dak bijkeuken recent geïsoleerd (2022)
- Zonnige, onderhoudsvriendelijke achtertuin met veranda
- Rolluiken aan de achterzijde en bij de badkamer voor zonwering en comfort Lees de volledige omschrijving

## Kenmerken

Vraagprijs:	€ 365.000 k.k.
Aanvaarding:	In overleg

## Bouw

Object type:	Eengezinswoning, halfvrijstaande woning
Soort bouw:	Bestaande bouw
Bouwjaar:	1938
Soort dak:	Mansarde dak bedekt met pannen

## Oppervlakte en inhoud

Woonoppervlakte:	89 m²
Perceeloppervlakte:	144 m²
Inhoud:	353 m³

## Indeling

Aantal kamers:	3 kamers (2 slaapkamers)
Aantal badkamers:	1 badkamer en 1 apart toilet
Badkamervoorzieningen:	Dubbele wastafel, inloopdouche, toilet, en wastafelmeubel
Aantal woonlagen:	2 woonlagen en een vliering
Voorzieningen:	Buitenzonwering, glasvezelkabel, natuurlijke ventilatie, rolluiken, en TV kabel

## Energie

Energielabel:	E
Isolatie:	Grotendeels dubbelglas, hr-glas en muurisolatie
Verwarming:	Cv-ketel
Warm water:	Cv-ketel
Cv ketel:	Atag ty361 20h (gas gestookt combiketel uit 2023, eigendom)

## Buitenruimte

Ligging:	Aan rustige weg en in centrum
Tuin:	Achtertuin en voortuin
Achtertuin:	38 m² (9,60 meter diep en 4,00 meter breed)

Ligging tuin:

Gelegen op het zuidoosten

## Bergruimte

Schuur berging:

Aangebouwde stenen berging

Voorzieningen schuur:

Elektra

Soort parkeergelegenheid:

Betaald parkeren, openbaar parkeren en  
parkeervergunningen



# Op de kaart



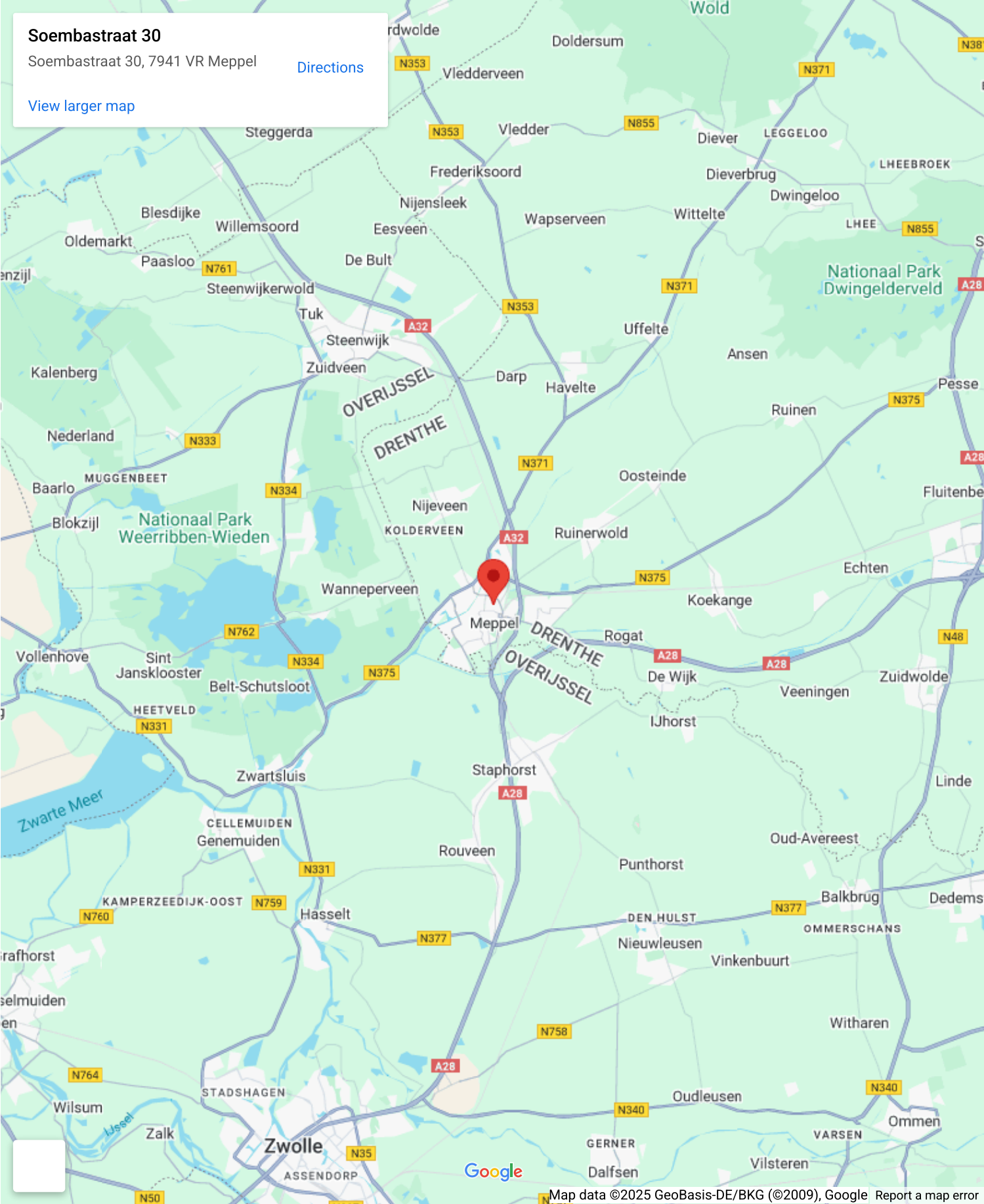
# Op de kaart

Soembastraat 30

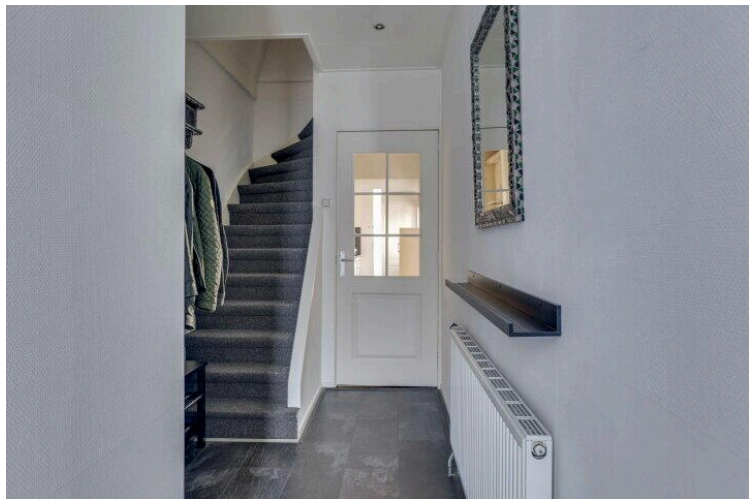
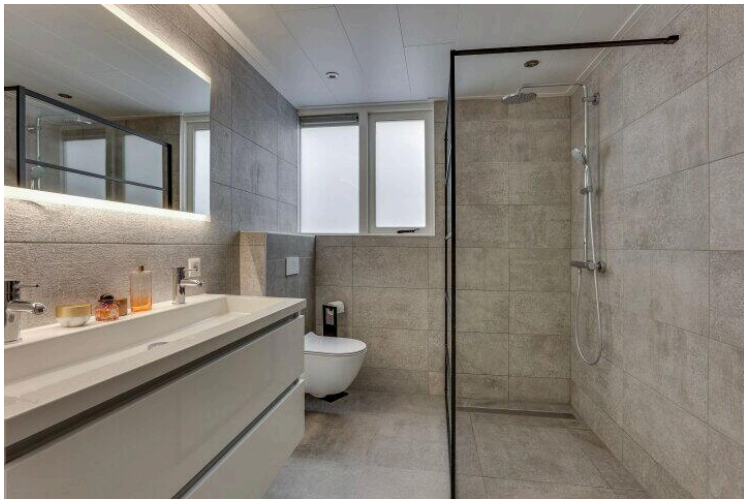
Soembastraat 30, 7941 VR Meppel

[Directions](#)

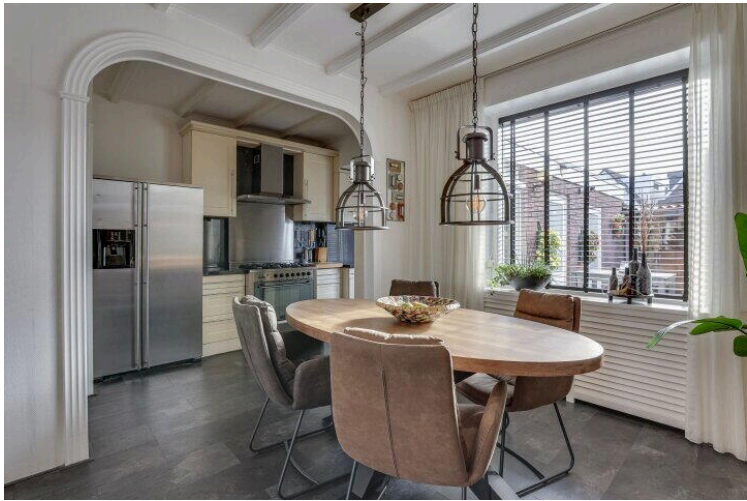
[View larger map](#)



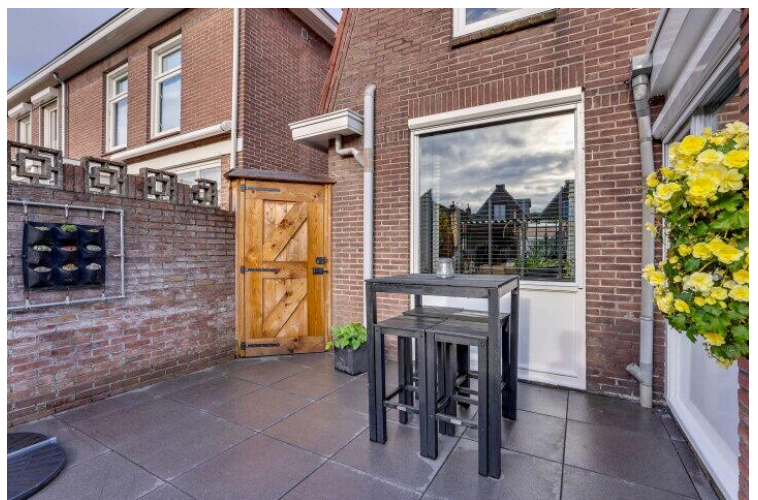
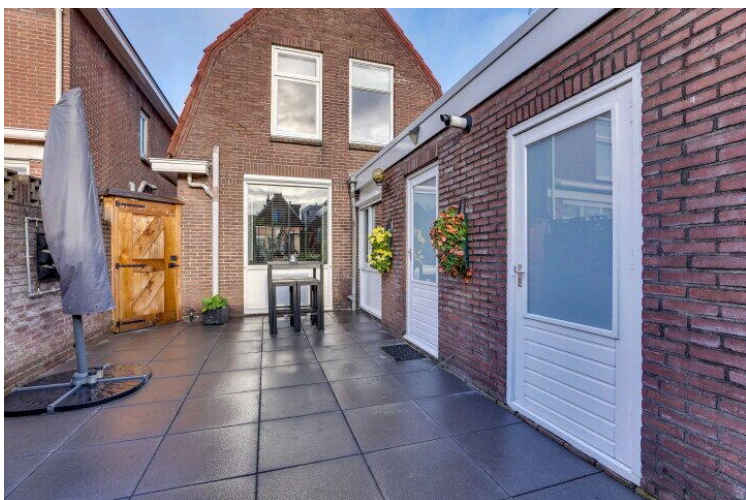
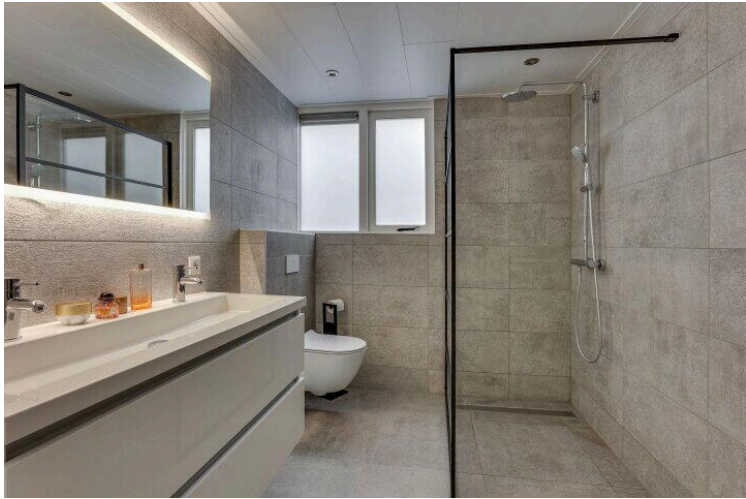










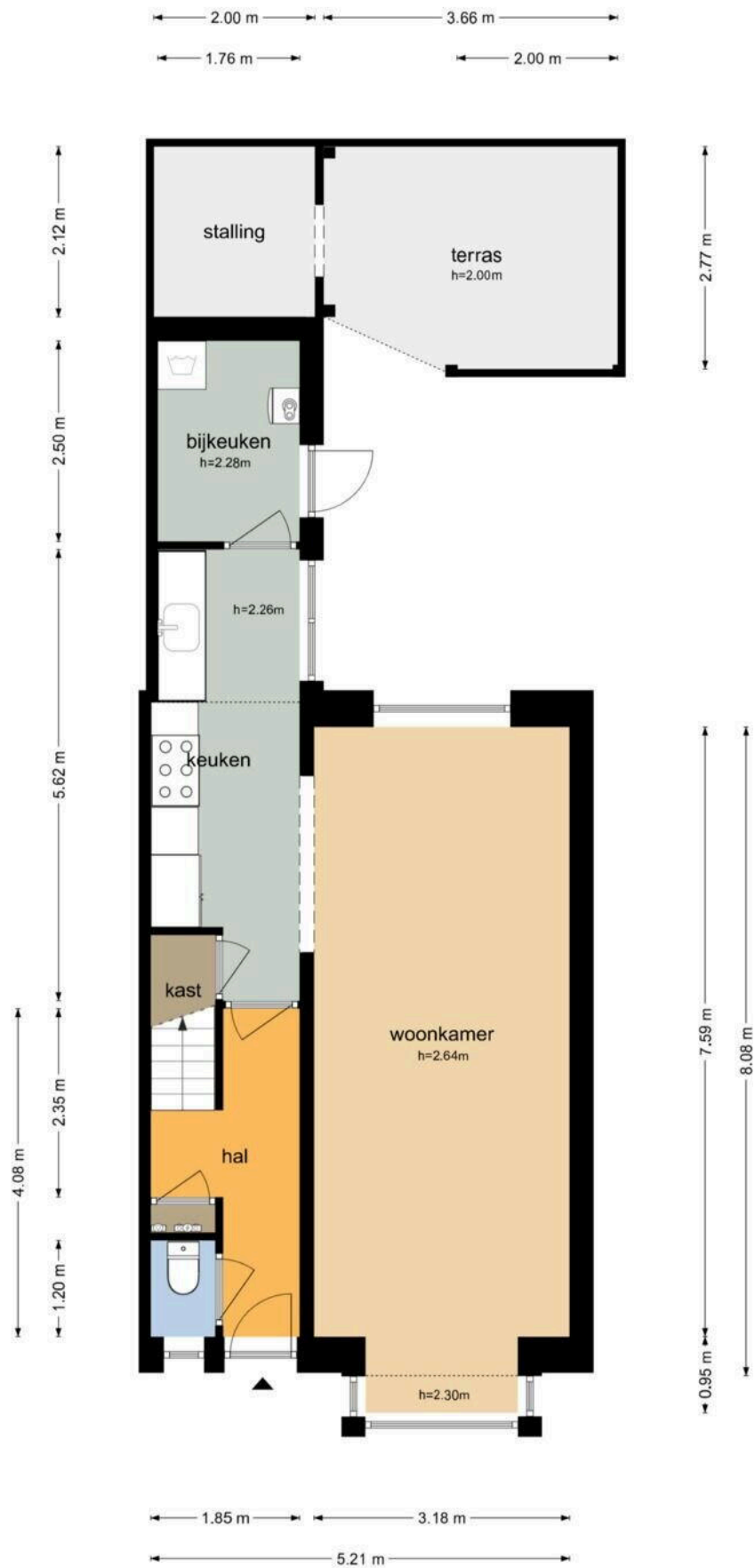




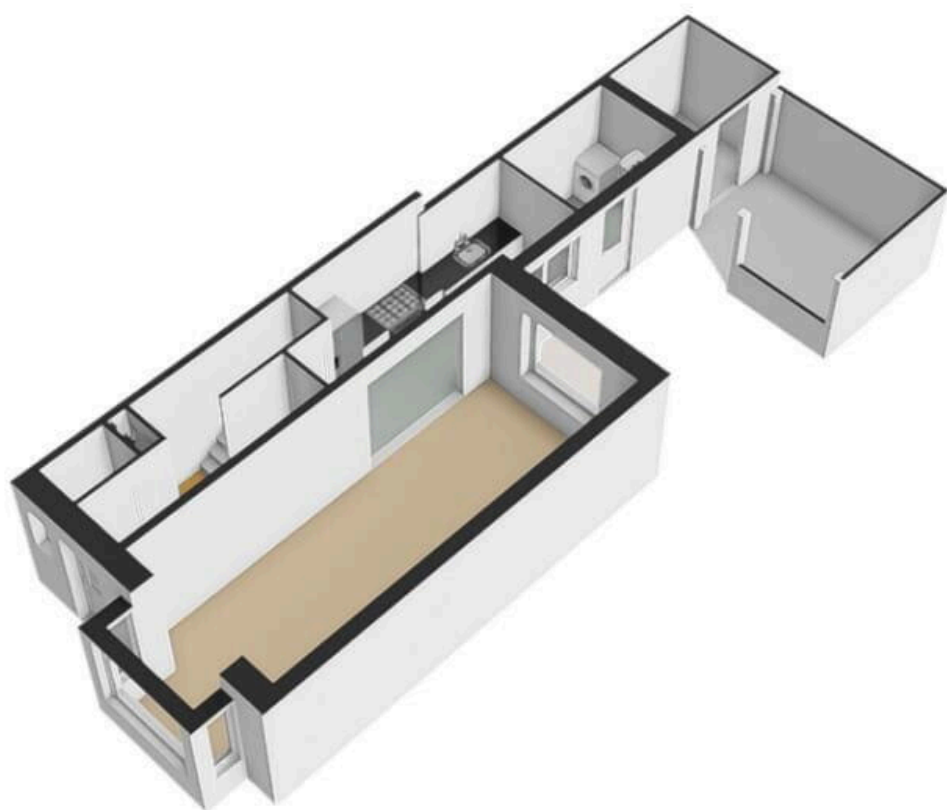




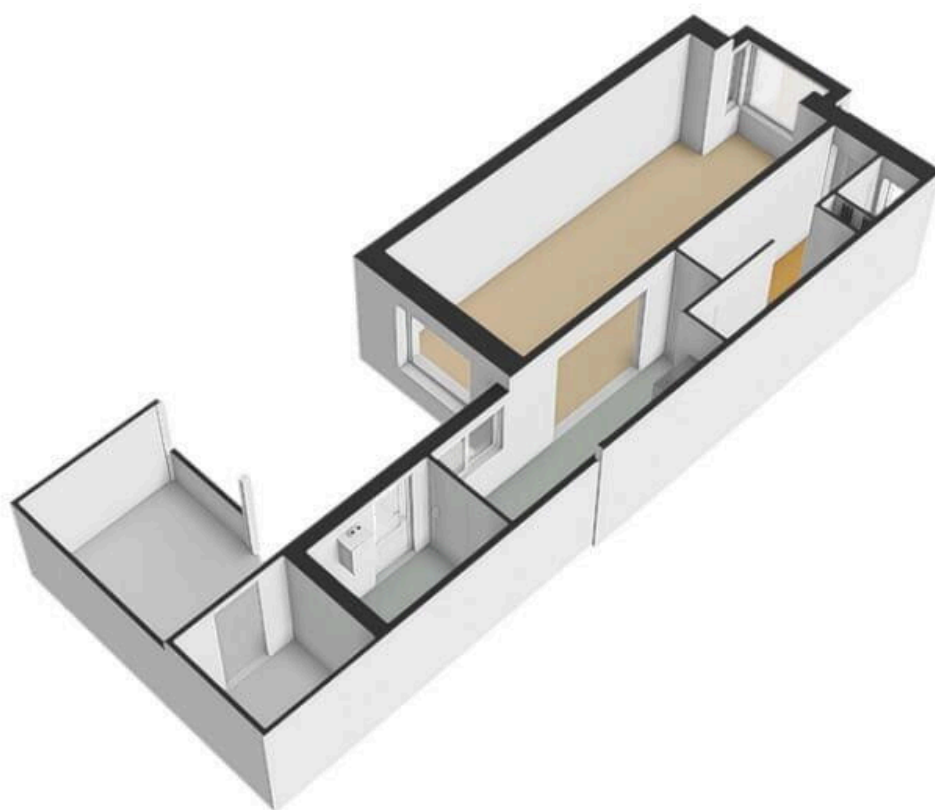
Soembastraat 30 - Meppel  
Begane Grond



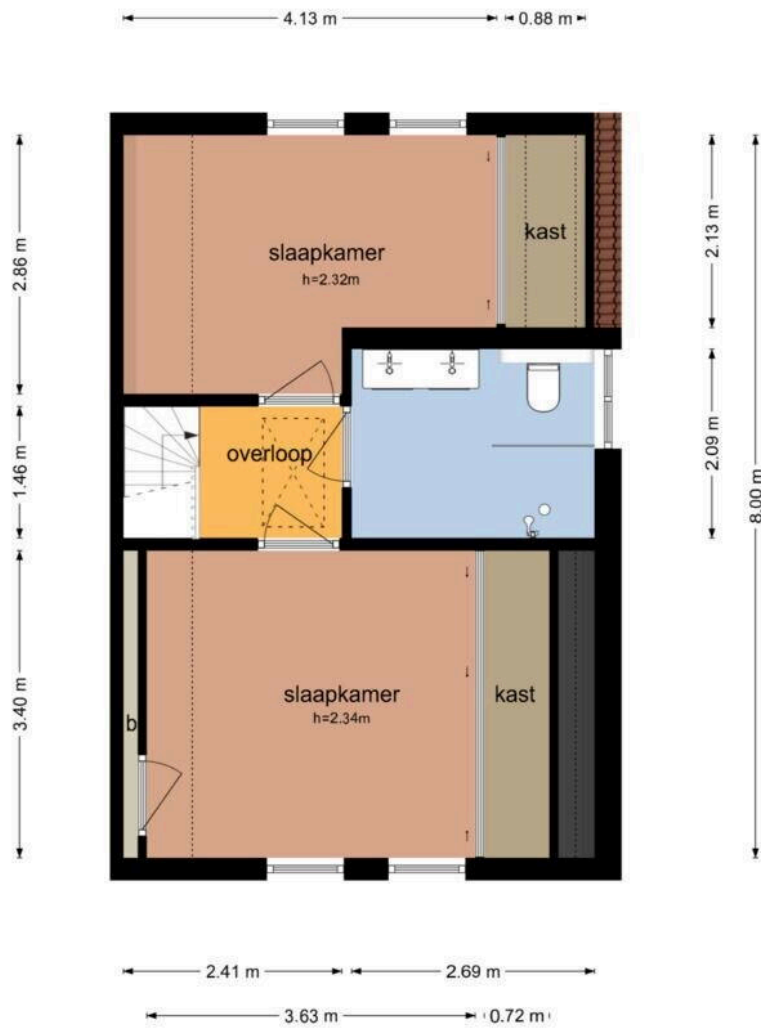
De plattegronden zijn geproduceerd voor promotionele doeleinden en ter indicatie.  
Aan de plattegronden kunnen geen rechten worden ontleend.  
© www.objectenco.nl





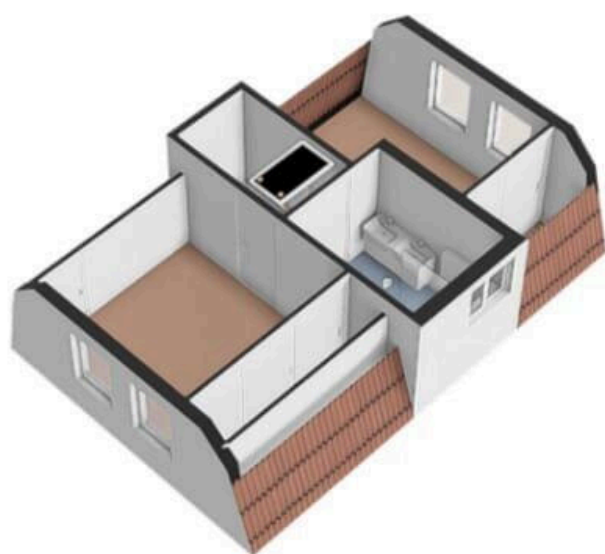


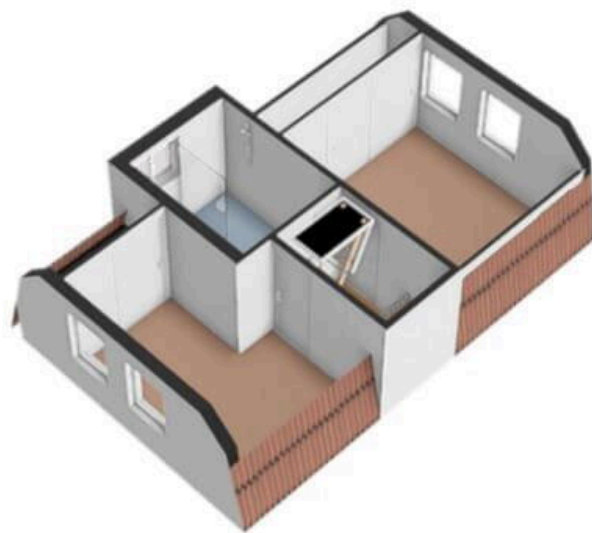
**Soembastraat 3 - Meppel**  
**Eerste Verdieping**



De plattegronden zijn geproduceerd voor promotionele doeleinden en ter indicatie.  
Aan de plattegronden kunnen geen rechten worden ontleend.  
© www.objectenco.nl

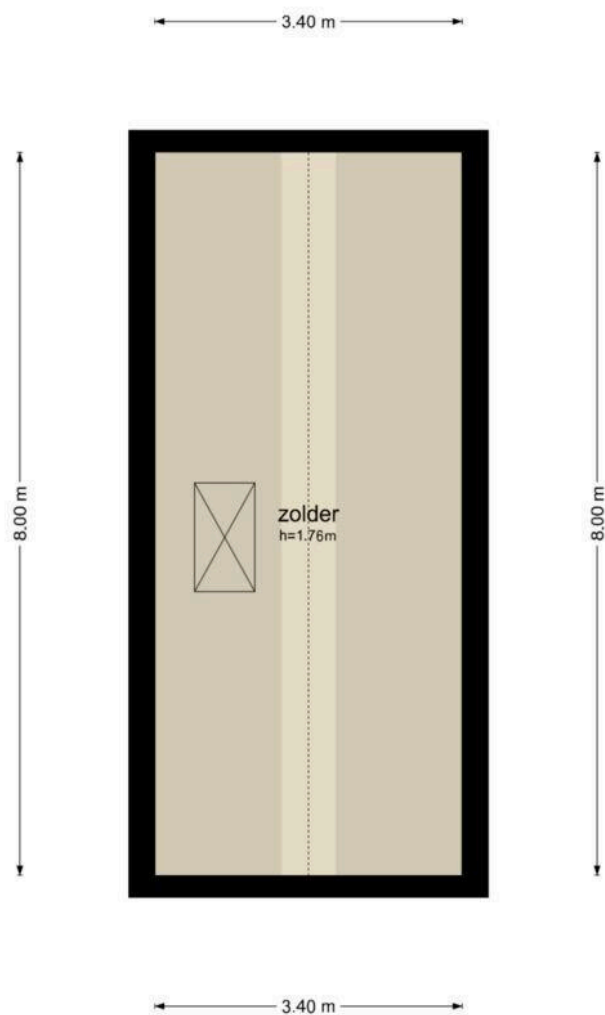




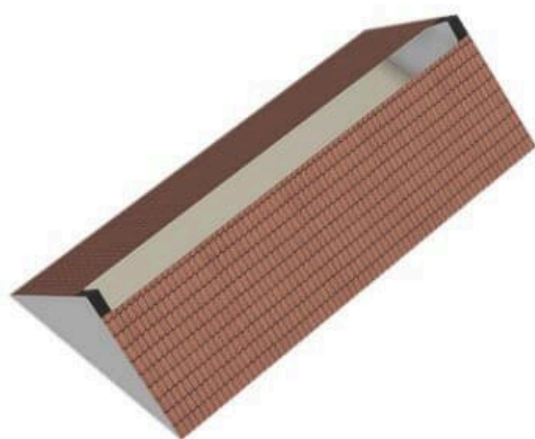




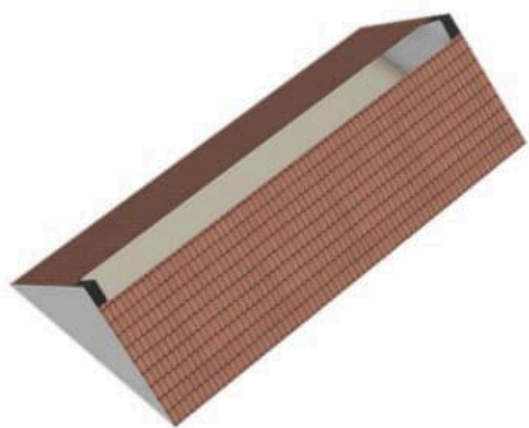
**Soembastraat 3 - Meppel  
Tweede Verdieping**



De plattegronden zijn geproduceerd voor promotionele doeleinden en ter indicatie.  
Aan de plattegronden kunnen geen rechten worden ontleend  
© www.objectenco.nl







# Soembastraat 30

[www.soembastraat30.nl](http://www.soembastraat30.nl)

