



12345

25

Deze kaart is noordgericht

Perceelnummer

Huisnummer

Vastgestelde kadastrale grens

Voorlopige kadastrale grens

Administratieve kadastrale grens

Bebouwing

Schaal 1: 500

Kadastrale gemeente	Heerhugowaard
Sectie	P
Perceel	9976

kadaster

Voor een eensluidend uittreksel, geleverd op 19 februari 2025
De bewaarder van het kadaster en de openbare registers

Aan dit uittreksel kunnen geen betrouwbare maten worden ontleend.
De Dienst voor het kadaster en de openbare registers behoudt zich de intellectuele eigendomsrechten voor, waaronder het auteursrecht en het databankenrecht.

Deze woning heeft energielabel

A⁺



Isolatie

1 Gevels	<div><div></div><div></div><div>+</div><div>++</div></div>
2 Gevelpanelen	n.v.t.
3 Daken	<div><div></div><div></div><div>+</div><div>++</div></div>
4 Vloeren	<div><div></div><div></div><div></div><div>++</div></div>
5 Ramen	<div><div></div><div></div><div>+</div><div>++</div></div>
6 Buitendeuren	<div><div></div><div></div><div></div><div>++</div></div>

Installaties

7 Verwarming	HR-107 ketel	Verbeteradvies
8 Warm water	Combiketel	
9 Zonneboiler	Geen zonneboiler	Verbeteradvies
10 Ventilatie	Natuurlijke toevoer met mechanische afzuiging	Verbeteradvies
11 Koeling	Geen koeling	
12 Zonnepanelen	528 Wp	

Deze woning wordt verwarmd via een aardgas aansluiting

Warmtebehoefte
in de wintermaanden



Laag

Gemiddeld

Hoog

Risico op hoge
binnentemperaturen
in de zomermaanden



Laag

Hoog

Aandeel hernieuwbare
energie



5,6 %

Toelichtingen en aanbevelingen vindt u op pagina 2 en verder

Over deze woning

Adres
Zeebiesstraat 4
1706AE Heerhugowaard
BAO-ID: 038010000025905

Details aanduiding

Bouwjaar 2016
Compactheid 1,24
Vloeroppervlakte 114m²

Woningtype
Tussenvoning



Opnamedetails

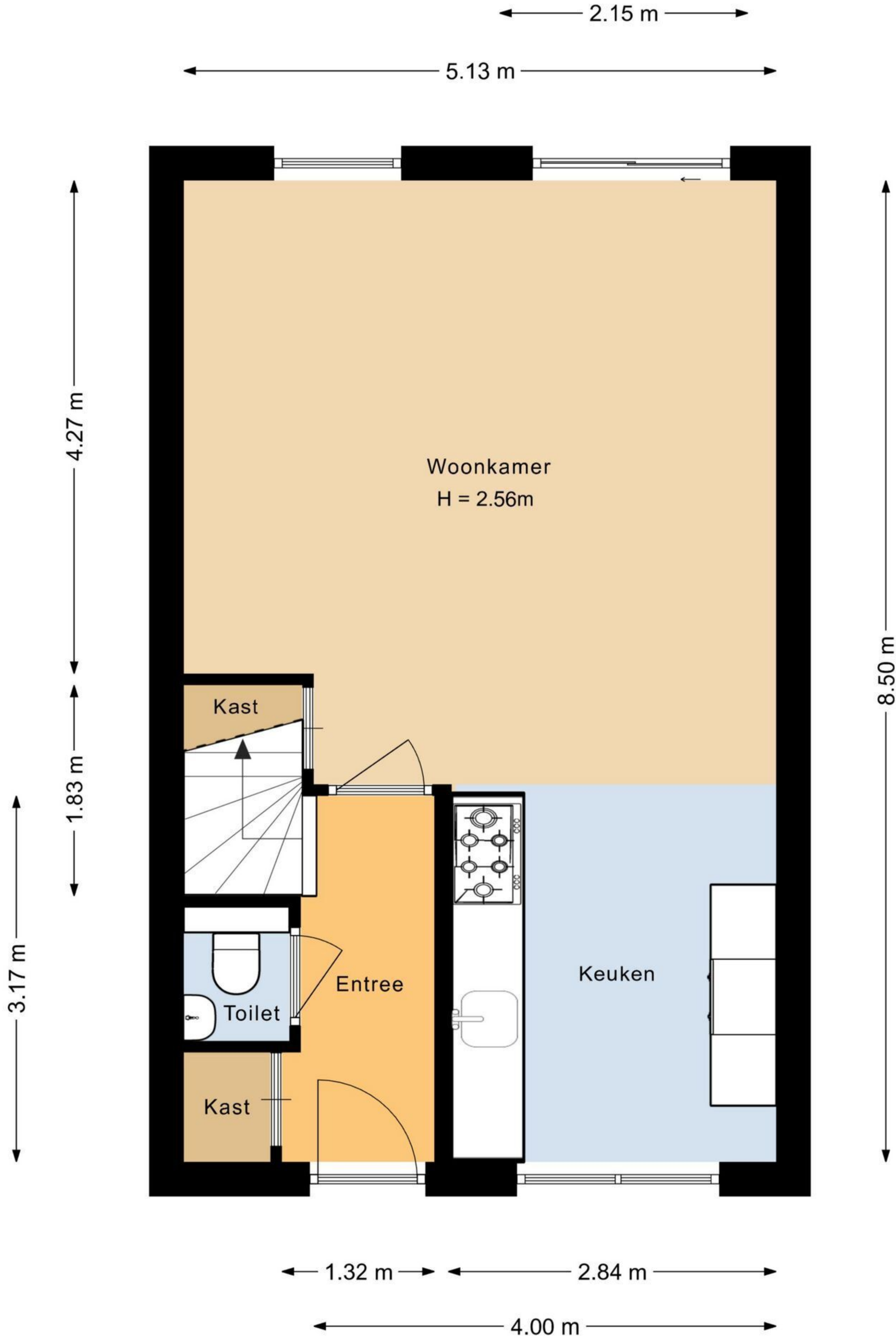
Naam Fabian Harding
Vakbekwaamheidsnummer 4772.2060.4793
Certificaathouder E Koepel B.V.

Inschrijfnummer K-0222609
KvK-nummer 95239952

Certificerende instelling
Kiwa N.V.

Soort opname
Basisopname





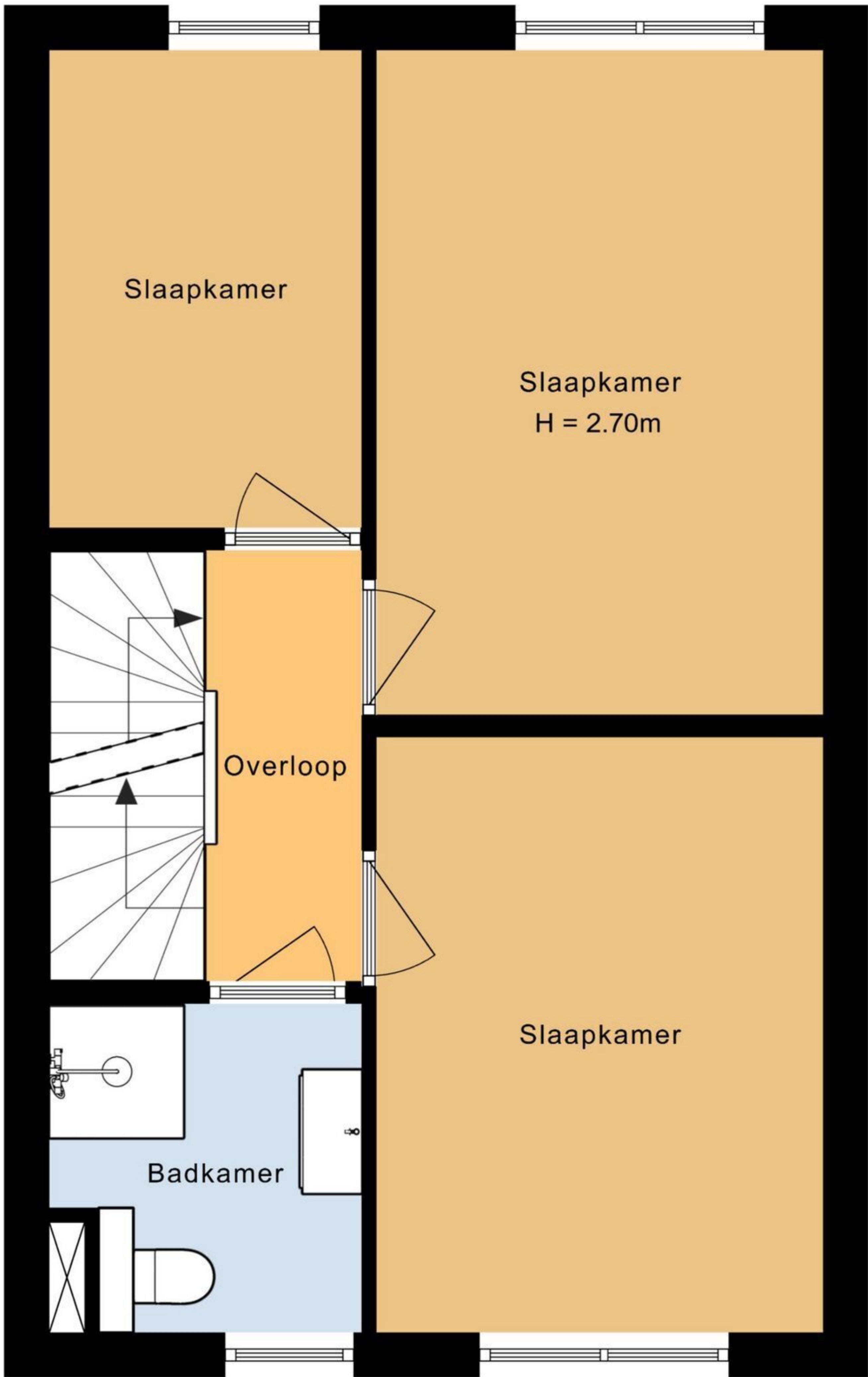
5.13 m

8.49 m

3.17 m

2.86 m

2.18 m



4.42 m

3.95 m

2.08 m

2.96 m

