

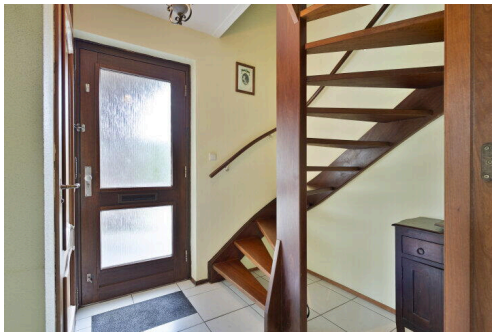
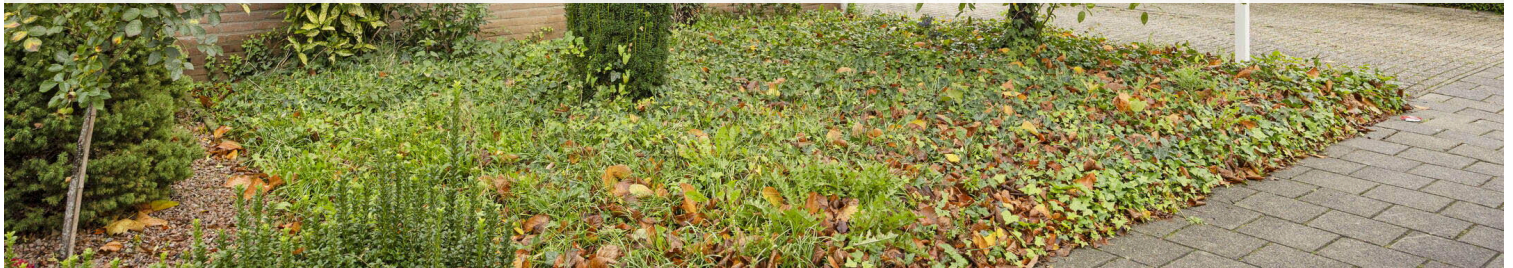
Maastricht

Salernolaan 16 | Vraagprijs € 450.000 k.k.



BESCHIKBAAR

WWW.SALERNOLAAN16.NL



Type object: Geschakelde 2 onder 1 kapwoning...

Bouwjaar: 1988

Woonoppervlakte: 129 m²

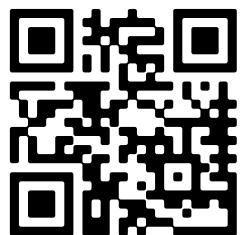
Perceeloppervlakte: 244 m²

Inhoud: 492 m³

Aantal kamers: 5 kamers (4 slaapkamers)

Website: www.salernolaan16.nl

 **TIM VASTGOED**
"Thuis In Makelaardij"



www.timvastgoed.nl | 043 - 350 6900

Omschrijving

Salernolaan 16, 6229 HB Maastricht

MAASTRICHT (Randwyck) – Geschakelde twee-onder-een-kapwoning met drie slaapkamers, garage met oprit en tuin in de geliefde Maastrichtse wijk 'Randwyck'.

In de rustige en groene woonwijk Randwyck bieden wij deze goed onderhouden geschakelde twee-onder-een-kapwoning aan, gelegen aan een parkje met speeltuin en op loopafstand van basisscholen, winkelcentrum de Beente, het MUMC+, MECC en treinstation Maastricht-Randwyck.

De woning beschikt over een woonoppervlakte van ca. 129 m², is gebouwd in 1988 en biedt onder meer een lichte woonkamer, drie (mogelijkheid tot vier) slaapkamers, een badkamer met ligbad, aangebouwde garage en achtertuin met veel privacy. De Salernolaan staat bekend als een rustige, kindvriendelijke straat met enkel bestemmingsverkeer en veel groen in de directe omgeving.

INDELING

Begane grond:

Overkapping met toegang tot entreehal met meterkast, toiletruimte met fonteintje, trapopgang en toegang tot de woon-/eetkamer.

Ruime woon-/eetkamer (ca. 35 m²) met grote raampartijen en open verbinding met de keuken. Het zitgedeelte bevindt zich aan de straatzijde, met de eethoek en keuken aan de tuinzijde van de woning.

De open keuken (ca. 5 m²) biedt zicht op de tuin. De keuken is ingericht met een L-vormige opstelling, voorzien van een 4-pits gaskookplaat, vaatwasser, en RVS-wasbak, en biedt doorgang naar de praktische bijkeuken (ca. 5 m²) met witgoedaansluiting en deur naar de tuin.

Via de bijkeuken is tevens de aangebouwde garage bereikbaar.

Eerste verdieping:

Overloop met toegang tot drie ruime slaapkamers en de badkamer.

Slaapkamer 1 (voorzijde, ca. 16 m²);

Slaapkamer 2 (linksachter, ca. 10 m²);

Slaapkamer 3 (rechtsachter, ca. 7 m²).

De badkamer (ca. 6 m²) is volledig betegeld en voorzien van een ligbad, wastafelmeubel, en een tweede toilet.

Tweede verdieping (zolder):

Via vaste trap bereikbaar. Ruime zolderkamer (ca. 26 m²) welke te gebruiken is als vierde slaapkamer met dakraam en bergruimte achter de knieschotten.

Op de overloop bevindt zich de stookruimte met hete-luchtverwarmingssysteem en cv-installatie.

BUITEN

Aan de voorzijde bevindt zich de voortuin met beplanting en de oprit met parkeergelegenheid op eigen terrein en toegang tot de aangebouwde garage (ca. 10 m²), welke voorzien is van een garagepoort en elektra.

De achtertuin op het westen is verzorgd aangelegd en beschikt over betegeling, diverse borders met beplanting, en een vrijstaande houten berging (ca. 13 m²). De tuin is te bereiken vanuit de bijkeuken en garage.

OMGEVING

De wijk Randwyck ligt ten zuidoosten van het centrum van Maastricht en grenst aan het MUMC+, MECC en de Brightlands Health Campus.

Diverse (basis)scholen, openbaar vervoer, winkels en sportfaciliteiten bevinden zich in de directe nabijheid. De wijk is uitstekend bereikbaar via het treinstation Maastricht-Randwyck en de nabijgelegen uitvalswegen A2 en A79.

BIJZONDERHEDEN

Woonoppervlakte ca. 129 m²;
Inhoud ca. 492 m³;
Perceeloppervlakte ca. 244 m²;
Mogelijkheid tot vier slaapkamers;
Badkamer met ligbad en toilet;
Aangebouwde garage met elektra;
Vrijstaande houten berging;
Energie label C (geldig tot 22-10-2035);
Bouwjaar 1988;
Ligging aan park, in kindvriendelijke woonwijk.

Laat deze kans niet voorbijgaan en plan vandaag nog een bezichtiging.
Neem direct contact op met ons, een beller is sneller!

OPLEVERING

In de huidige staat.

AANVAARDING

In overleg, korte termijn mogelijk.

Voetnoot:

ONDERHOUD

De vermelde staat van onderhoud en beoordeling van de bouwkundige toestand is op basis van visuele waarnemingen door de makelaar.

Verkopers voldoen aan hun informatieplicht door het verstrekken van een door hen ingevulde vragenlijst, welke is op te vragen bij de makelaar.

AANSPRAKELIJKHEID

Hoewel gestreefd is naar een zo zorgvuldig mogelijke weergave van de beschikbare gegevens, moet er van uitgegaan worden dat deze brochure slechts indicatief is. De vermelde gegevens (bedragen, jaartallen, omschrijvingen, afmetingen etc.) zijn onder andere verkregen door mondelinge overdracht. Wij attenderen de kopers er op dat, ondanks het verstrekken van deze verkoopinformatie en de vragenlijst, de koper haar onderzoeksplicht heeft.

KOOPAKTE

De koopovereenkomst wordt opgesteld volgens model Vastgoed Nederland/NVM. Verkoper stelt uitdrukkelijk dat een koop alleen tot stand komt als over alle hoofdzaken (zoals koopsom) en over de details (zoals oplevering) overeenstemming is bereikt, kopers kunnen (laten) aantonen dat zij onderzoek hebben verricht naar de financiële haalbaarheid van hun aankoop en de overeenstemming schriftelijk is vastgelegd in een koopovereenkomst die door koper en verkoper ondertekend is.

ONTBINDING

De termijn die wordt opgenomen voor eventuele (overeengekomen) ontbindende voorwaarden (b.v. financiering) is in de regel 6 weken na het ondertekenen van de koopovereenkomst.

ZEKERHEIDSTELLING

De waarborgsom/bankgarantie is 10% van de koopsom. De koper dient deze binnen 2 weken na einde voorbehoud(-en) bij de desbetreffende notaris te deponeren.

Wij vertrouwen erop jou hiermee correct te hebben geïnformeerd en hopen je enthousiast te hebben gemaakt voor deze woning.

Hartelijk dank voor jouw belangstelling en graag tot ziens in de woning.

TIM Vastgoed - Thuis In Makelaardij

Tel. 043-350 6900

Kenmerken

Vraagprijs:	€ 450.000 k.k.
Aanvaarding:	In overleg

Bouw

Object type:	Eengezinswoning, geschakelde 2 onder 1 kapwoning
Soort bouw:	Bestaande bouw
Bouwjaar:	1988
Soort dak:	Zadeldak bedekt met pannen

Oppervlakte en inhoud

Woonoppervlakte:	129 m²
Perceeloppervlakte:	244 m²
Inhoud:	492 m³
Overige inpandige ruimte:	10 m²
Externe bergruimte:	13 m²
Gebouwgebonden buitenruimte:	4 m²

Indeling

Aantal kamers:	5 kamers (4 slaapkamers)
Aantal badkamers:	1 badkamer
Badkamervoorzieningen:	Ligbad, toilet, wastafel, wastafelmeubel
Aantal woonlagen:	3 woonlagen
Voorzieningen:	Mechanische ventilatie, dakraam

Energie

Energielabel:	C
Isolatie:	Muurisolatie
Verwarming:	Hete lucht verwarming
Warm water:	Cv-ketel

Buitenruimte

Ligging:	Aan park, in woonwijk
Tuin:	Achtertuint, voortuin

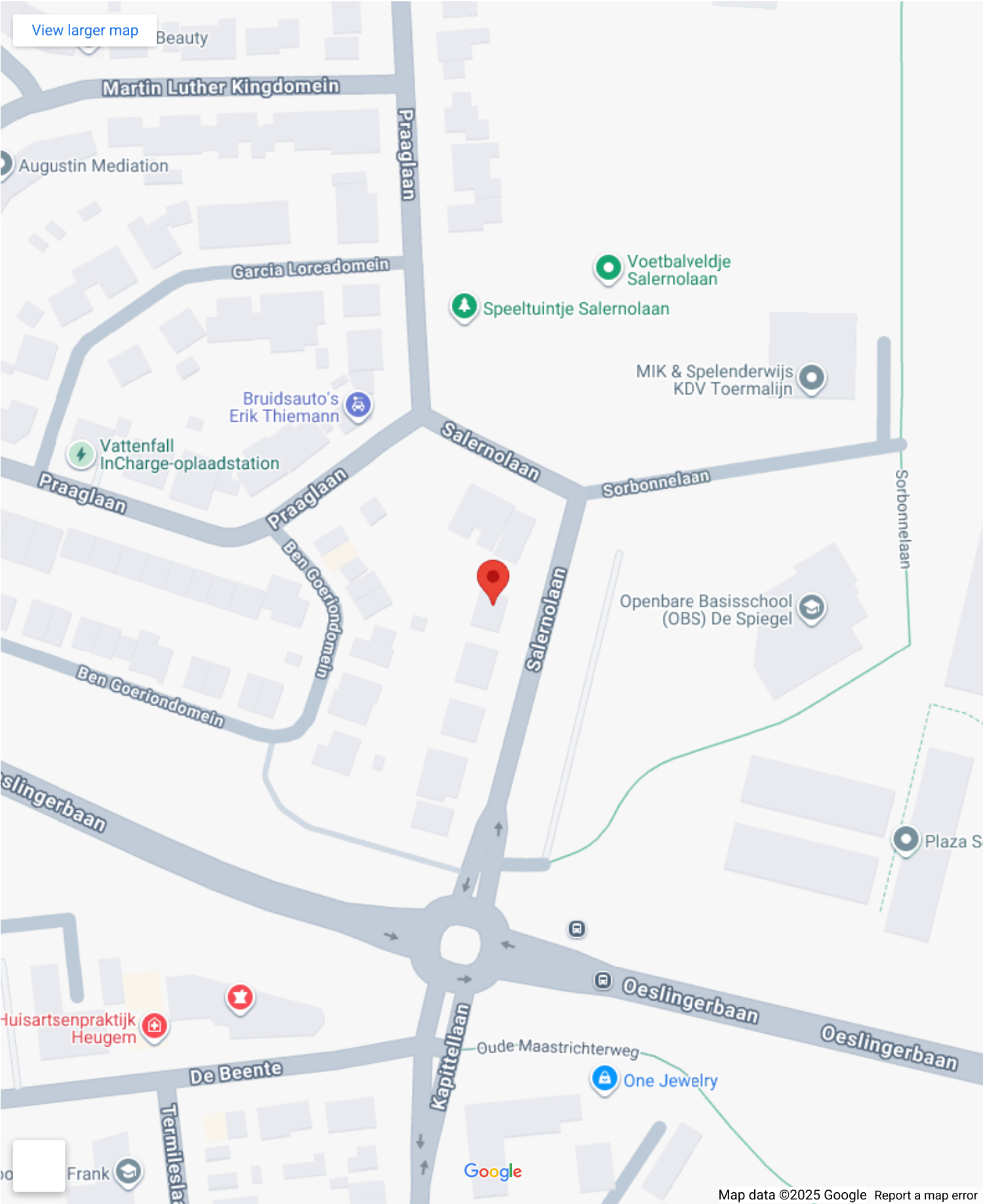
Bergruimte

Schuur berging:	Vrijstaande houten berging
Soort parkeergelegenheid:	Openbaar parkeren, betaald parkeren, op eigen terrein

Garage

Soort garage:	Aangebouwd steen
Voorzieningen garage:	Elektra
Isolatie garage:	Geen isolatie

Op de kaart



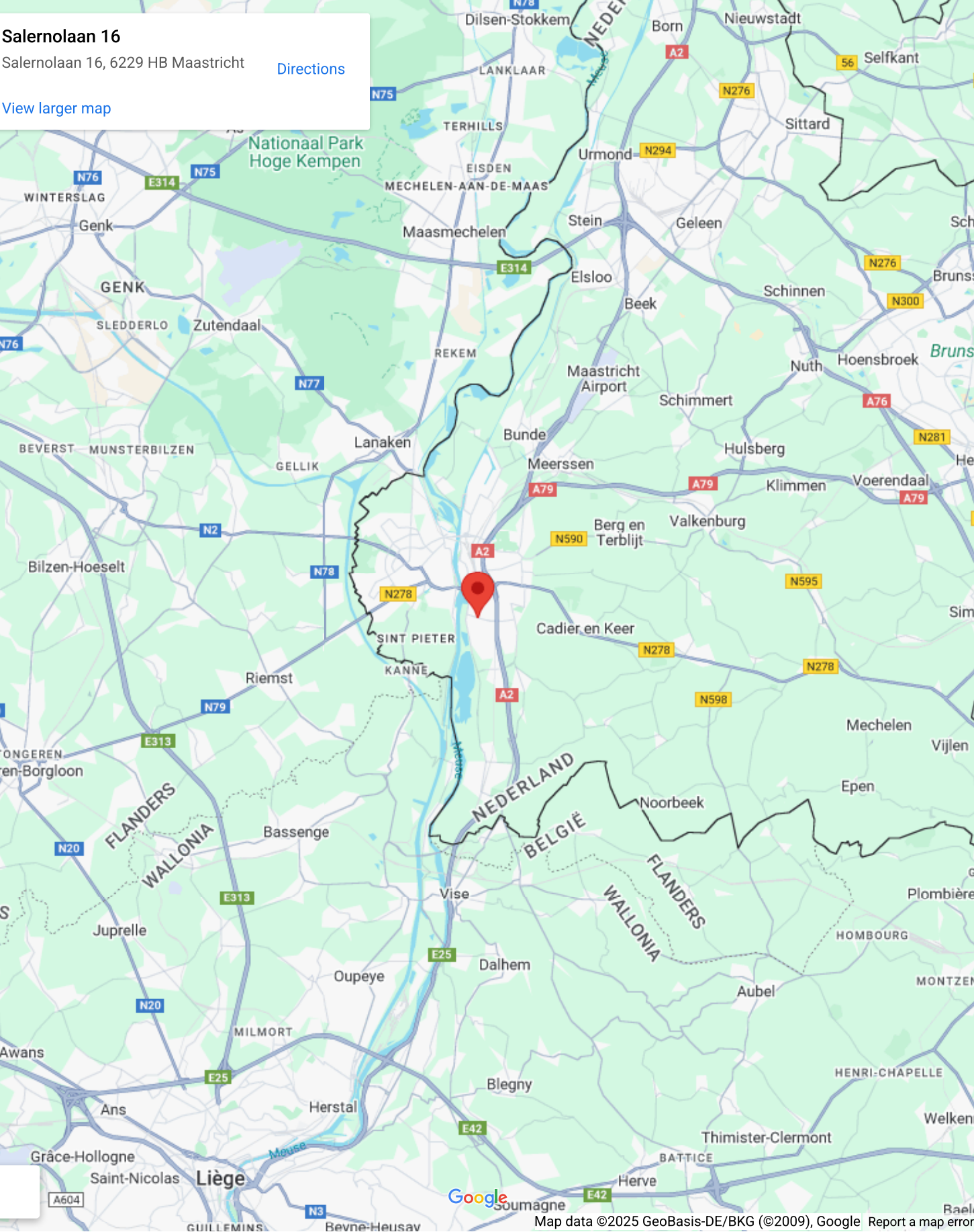
Op de kaart

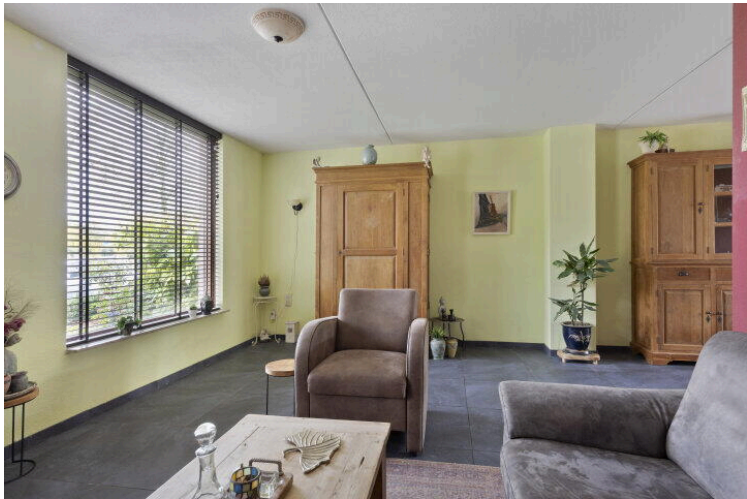
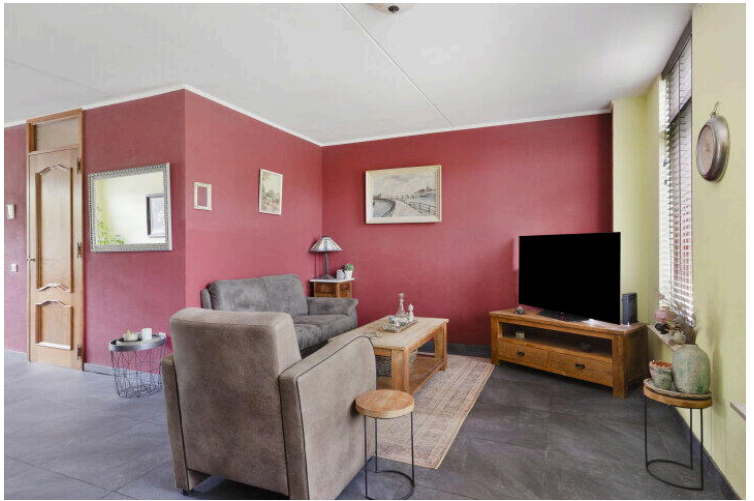
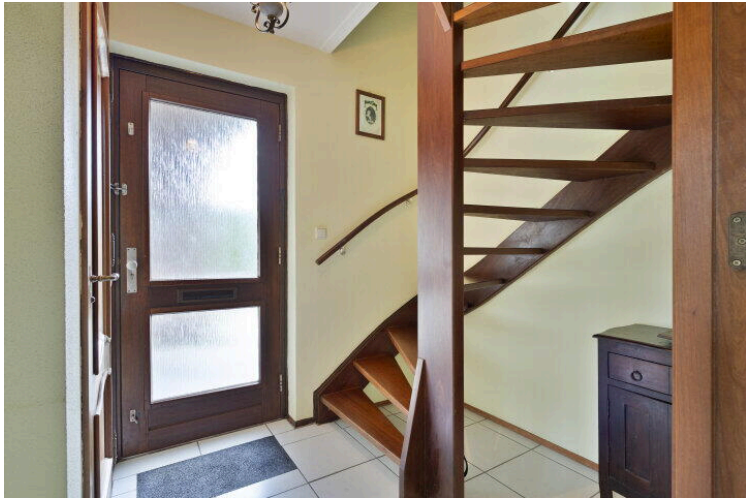
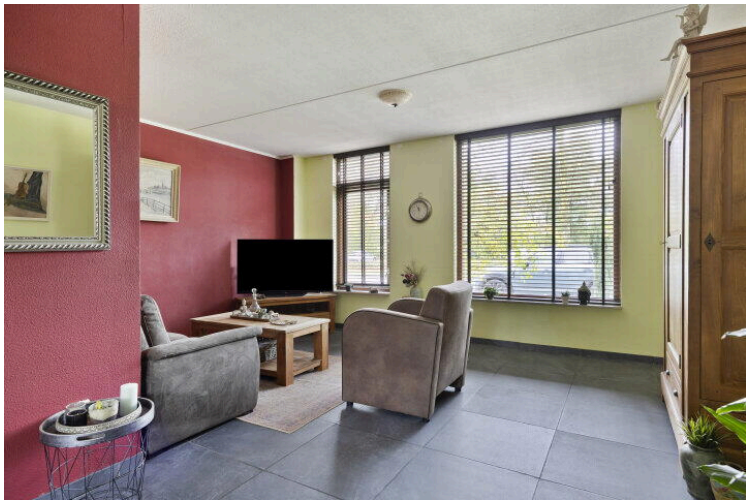
Salernolaan 16

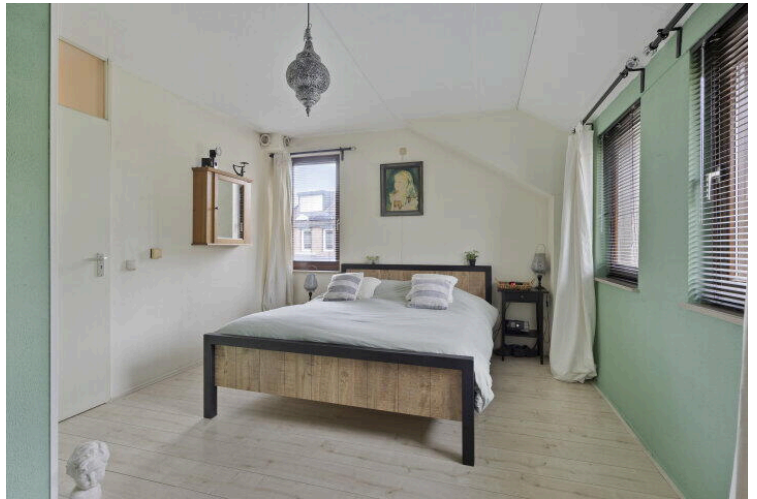
Salernolaan 16, 6229 HB Maastricht

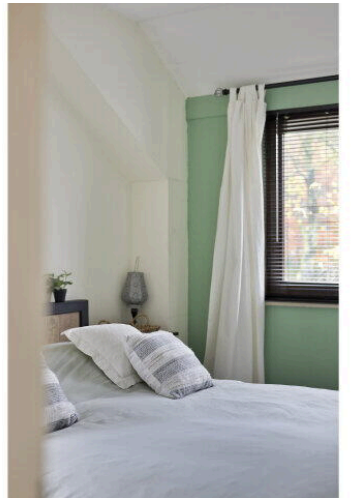
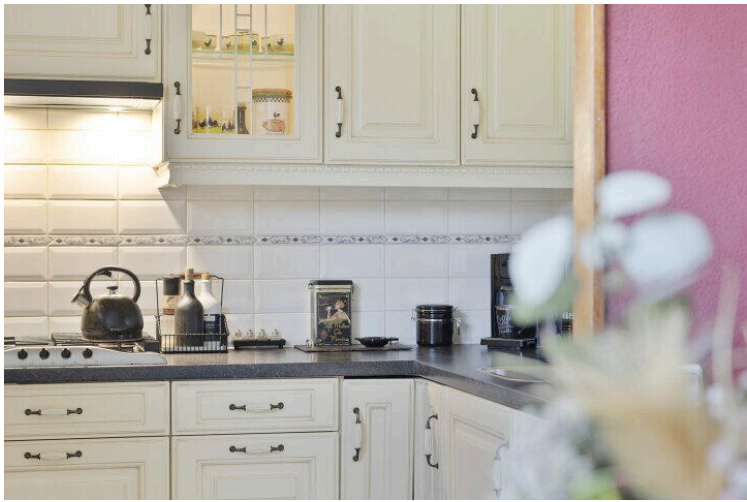
[Directions](#)

[View larger map](#)

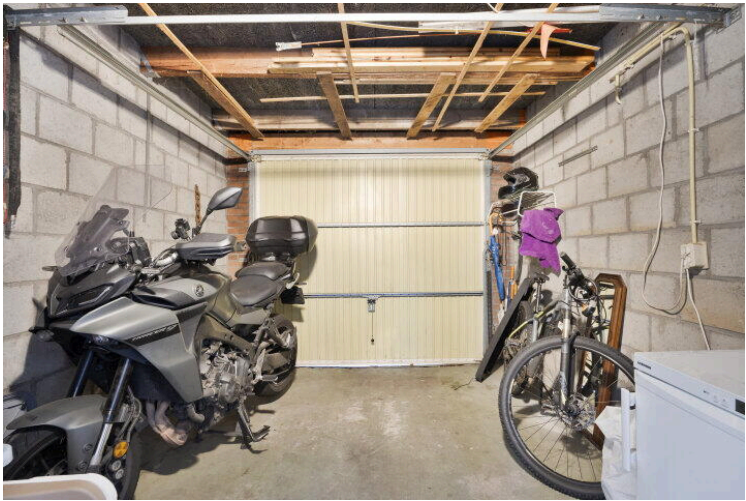












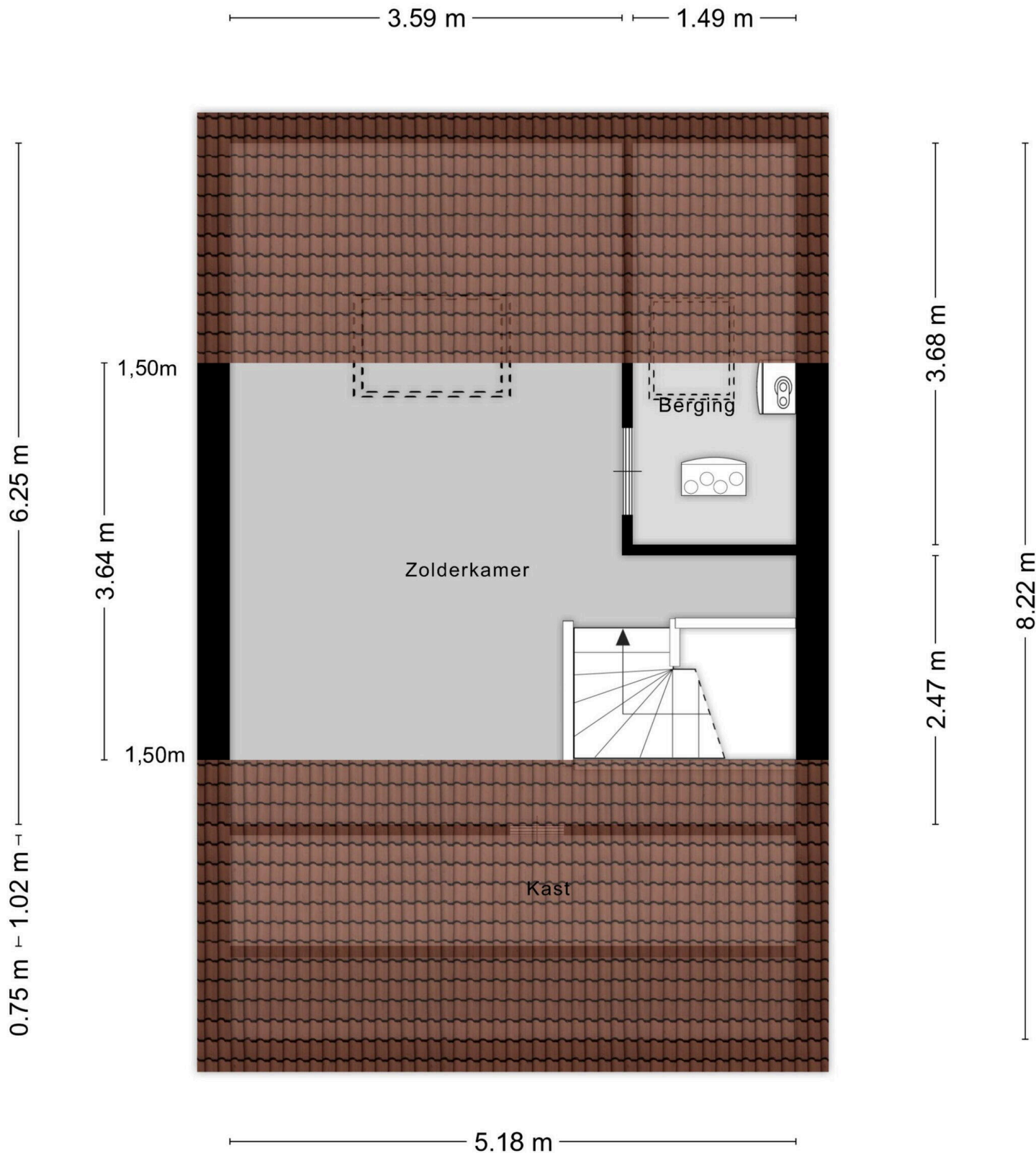




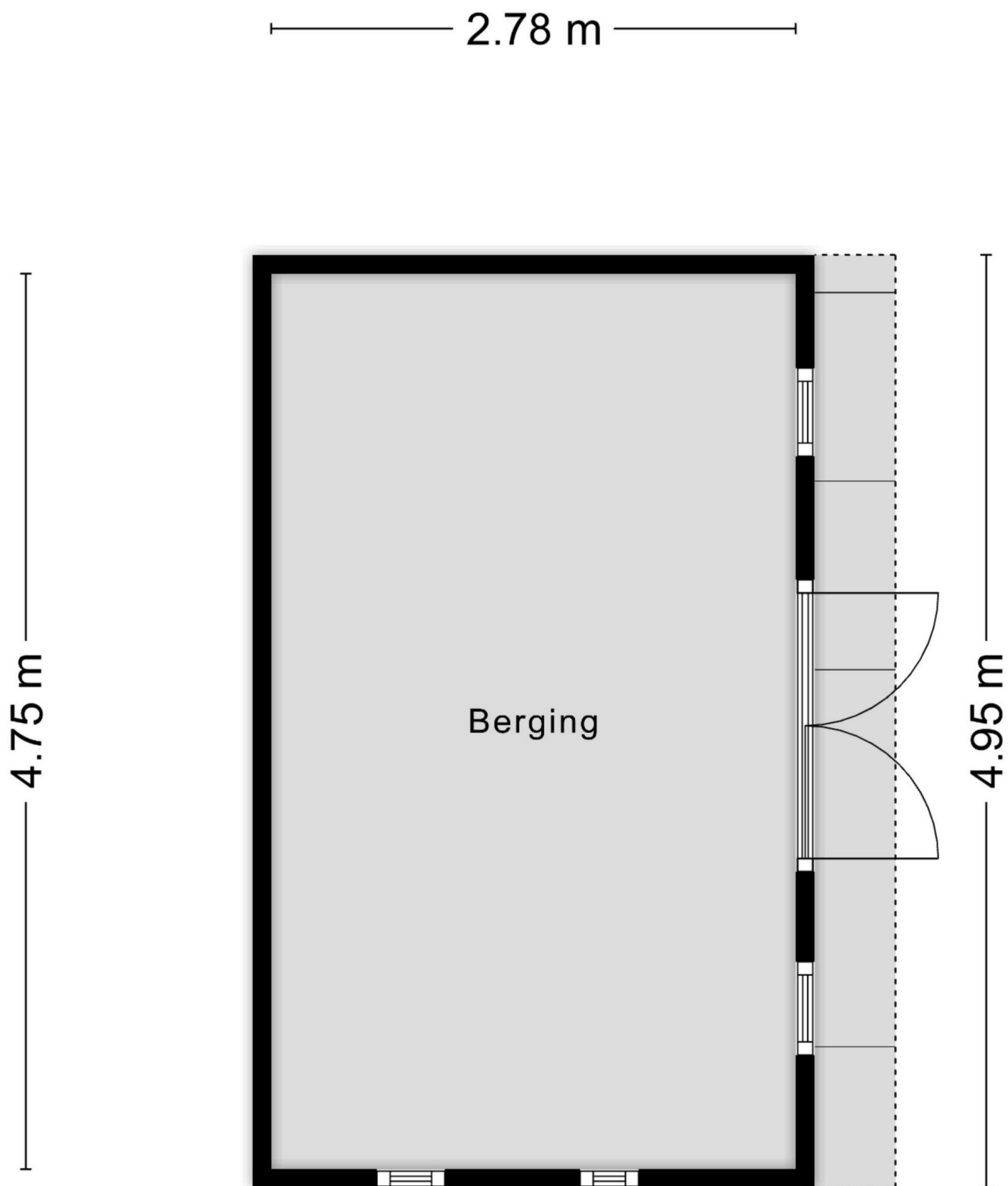
Aan de plattegronden kunnen geen rechten worden ontleend
© Zibber www.zibber.nl



Aan de plattegronden kunnen geen rechten worden ontleend
© Zibber www.zibber.nl



Aan de plattegronden kunnen geen rechten worden ontleend
© Zibber www.zibber.nl



Aan de plattegronden kunnen geen rechten worden ontleend
© Zibber www.zibber.nl

Salernolaan 16

www.salernolaan16.nl



TIM Vastgoed

Parkweg 28
6212 XN, Maastricht

