

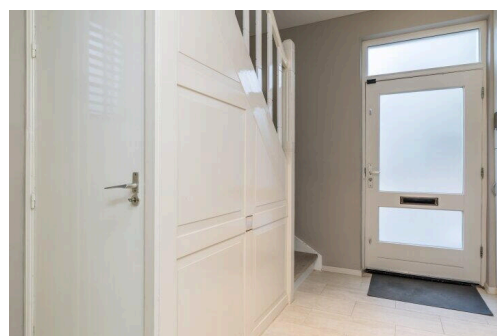
Brunssum

Brunahildestraat 74 | Vraagprijs € 260.000 k.k.

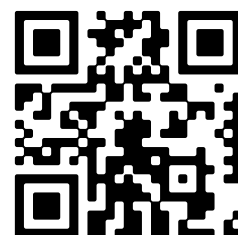


BESCHIKBAAR

WWW.BRUNAHILDESTRAAT74.NL



Type object:	Hoekwoning
Bouwjaar:	1920
Woonoppervlakte:	110 m ²
Perceeloppervlakte:	265 m ²
Inhoud:	472 m ³
Aantal kamers:	5 kamers (4 slaapkamers)
Website:	www.brunahildestraat74.nl



Omschrijving

Brunahildestraat 74, 6443 XJ Brunssum

Brunahildestraat 74 Brunssum

Vraagprijs: € 260.000 euro k.k.

Aanvaarding: februari 2026

Bezichtigingen zullen plaats vinden op 13 en 14 november a.s.

Starters opgelet!!

In een geliefde wijk "Schuttersveld" in Gemeente Brunssum is gelegen deze instapklare gemoderniseerde hoekwoning uit 1920 met 4 slaapkamers, aanbouw met leefkeuken en bijkeuken, eigen oprit en een onderhoudsvriendelijke tuin gelegen op het Zuiden.

Ligging:

De wijk Schuttersveld is overwegend een woonwijk. Vanwege de ligging tegen het centrum van Brunssum zijn voorzieningen op korte afstand goed bereikbaar. Op fietsafstand is een basisschool gelegen en is het centrum van Brunssum toegankelijk met een uitstekend dorps overstijgend voorzieningenniveau met een veelvoud aan winkels en horeca.

Bereikbaarheid:

De wijk Schuttersveld is aan de rand van Brunssum gelegen en biedt goede toegang tot uitvalswegen en de N300 (Buitenring Parkstad). In de straat is voldoende openbare parkeergelegenheid aanwezig. Openbaar vervoer is aan de rand van de woonwijk toegankelijk. De dichtstbijzijnde bushalte is op een loopafstand gelegen.

INDELING

Souterrain:

Provisiekelder

Begane grond:

Aangelegde voortuin met parkeermogelijkheid voor twee auto's. Entree voorzien met toegang tot hal met trapopgang, meterkast, gastentoilet met fonteintje en toegang tot woonkamer en badkamer welke enigszins verouderd is. Woonkamer met een hoog rendement gaskachel en toegang tot de leefkeuken in aanbouw. Moderne keuken in hoekopstelling en voorzien van inbouwapparatuur en airco. Toegang tot wasruimte met wasmachine aansluiting en (huur) cv-ketel (2016) en aangebouwde berging. De achtertuin is omsloten en onderhoudsvrij aangelegd met een achteruitgang. Separate omsloten zijtuin met terras, toegankelijk via keuken en via achtertuin en oprit voortuin.

1e verdieping:

Overloop met toegang tot vier slaapkamers, waarvan drie met dakkapel.

2e verdieping:

Vaste trap met toegang tot vliering (nokhoogte 1,12m)

Bijzonderheden:

- Instapklare hoekwoning in een geliefde woonwijk "Schuttersveld" met 4 slaapkamers
- Eigen oprit met een parkeermogelijkheid voor 2 auto's
- Moderne leef keuken in hoekopstelling met naastgelegen bijkeuken
- Bouwjaar 1920
- Perceeloppervlakte 265 m²/ inhoud 472 m³
- Gebruiksoppervlakte wonen 110 m²
- Energielabel C
- Dakisolatie / spouwmuren na geïsoleerd / woonkamer vloer geïsoleerd / woning scheidende wand voorzet wand geïsoleerd / isolatie glas in alle kozijnen
- Meterkast vernieuwd in 2024/ hoog rendement gaskachel in woonkamer
- CV installatie uit 2016 huur € 43.29 euro per maand van de firma Hesi

Voor de exacte maten verwijzen we naar de presentatie met de bijgevoegde plattegronden.

Voor het maken van een afspraak kunt u contact opnemen met verkopend makelaar: Tom van Houtem (06-20269830).

Volg ons op Facebook en/ of instagram om previews te zien van al het nieuwe aanbod.

Disclaimer;

- * Alle maten zijn circa maten;
- * Aan deze presentatie kunnen geen rechten worden ontleend;
- * De waarborgsom/bankgarantie is 10% van de koopsom. De koper dient deze binnen 2 weken nadat het financieringsvoorbehoud is verlopen bij de desbetreffende notaris te deponeren;
- * Koper is te allen tijde gerechtigd voor eigen rekening een bouwkundige keuring te (laten) verrichten dan wel andere adviseurs te raadplegen teneinde een goed inzicht te verkrijgen in de staat van onderhoud;
- * Ter bescherming van de belangen van zowel koper als verkoper, wordt uitdrukkelijk gesteld dat een koopovereenkomst met betrekking tot deze onroerende zaak eerst dan tot stand komt nadat koper en verkoper de koopovereenkomst hebben getekend ("schriftelijkheidsvereiste")

Kenmerken

Vraagprijs:	€ 260.000 k.k.
Aanvaarding:	Beschikbaar per 01-02-2026

Bouw

Object type:	Eengezinswoning, hoekwoning
Soort bouw:	Bestaande bouw
Bouwjaar:	1920

Oppervlakte en inhoud

Woonoppervlakte:	110 m²
Perceeloppervlakte:	265 m²
Inhoud:	472 m³
Overige inpandige ruimte:	17 m²

Indeling

Aantal kamers:	5 kamers (4 slaapkamers)
Aantal badkamers:	1 badkamers (1 toilet)
Badkamervoorzieningen:	Douche, wasbak
Aantal woonlagen:	4 woonlagen

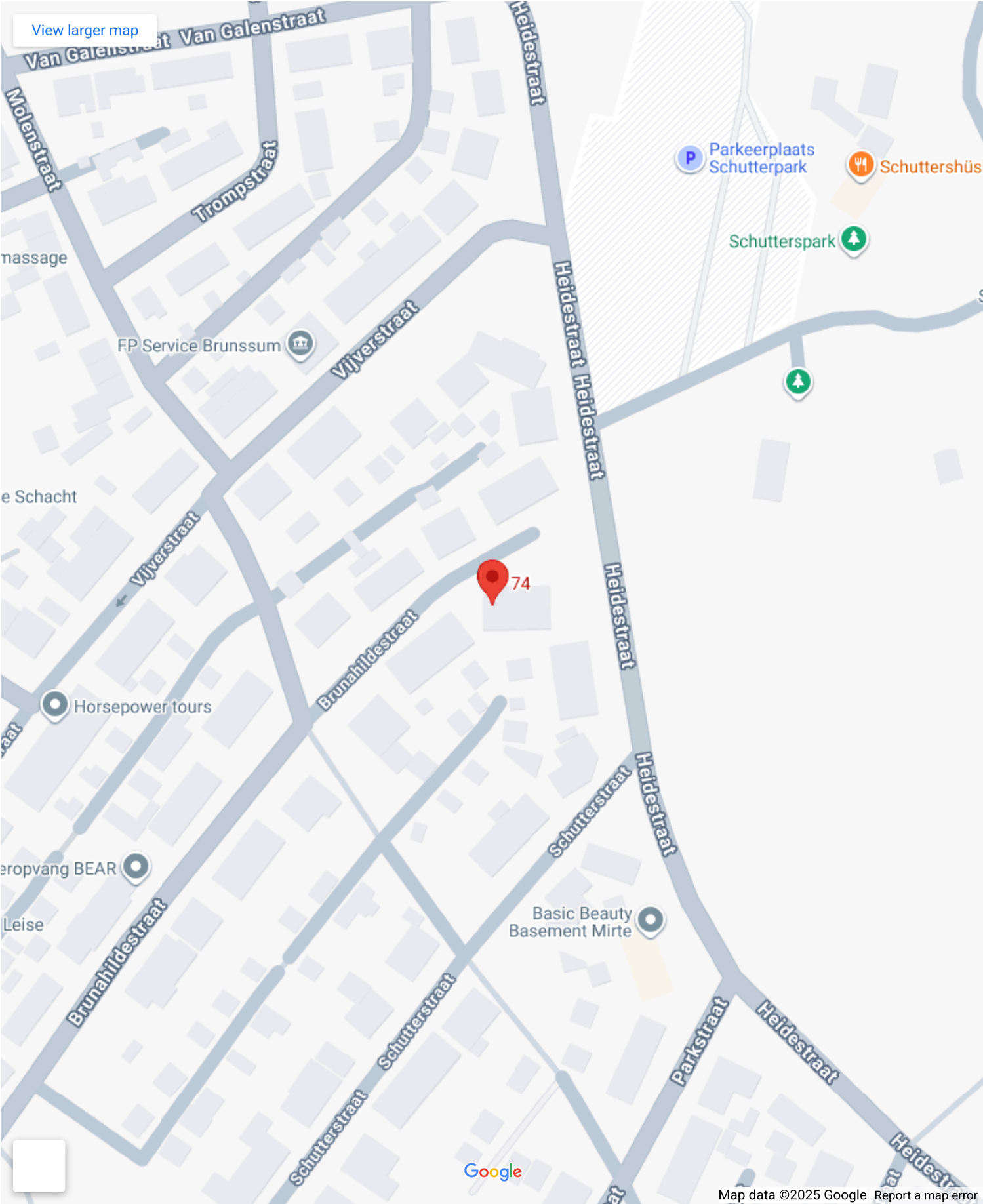
Energie

Energielabel:	C
---------------	---

Buitenruimte

Ligging:	In woonwijk, dichtbij openbaar vervoer, nabij school
Tuin:	Achtertuin
Achtertuin:	32.61 m² (13.76 meter diep en 2.37 meter breed)
Ligging tuin:	Gelegen op het zuiden en bereikbaar via achterom

Op de kaart



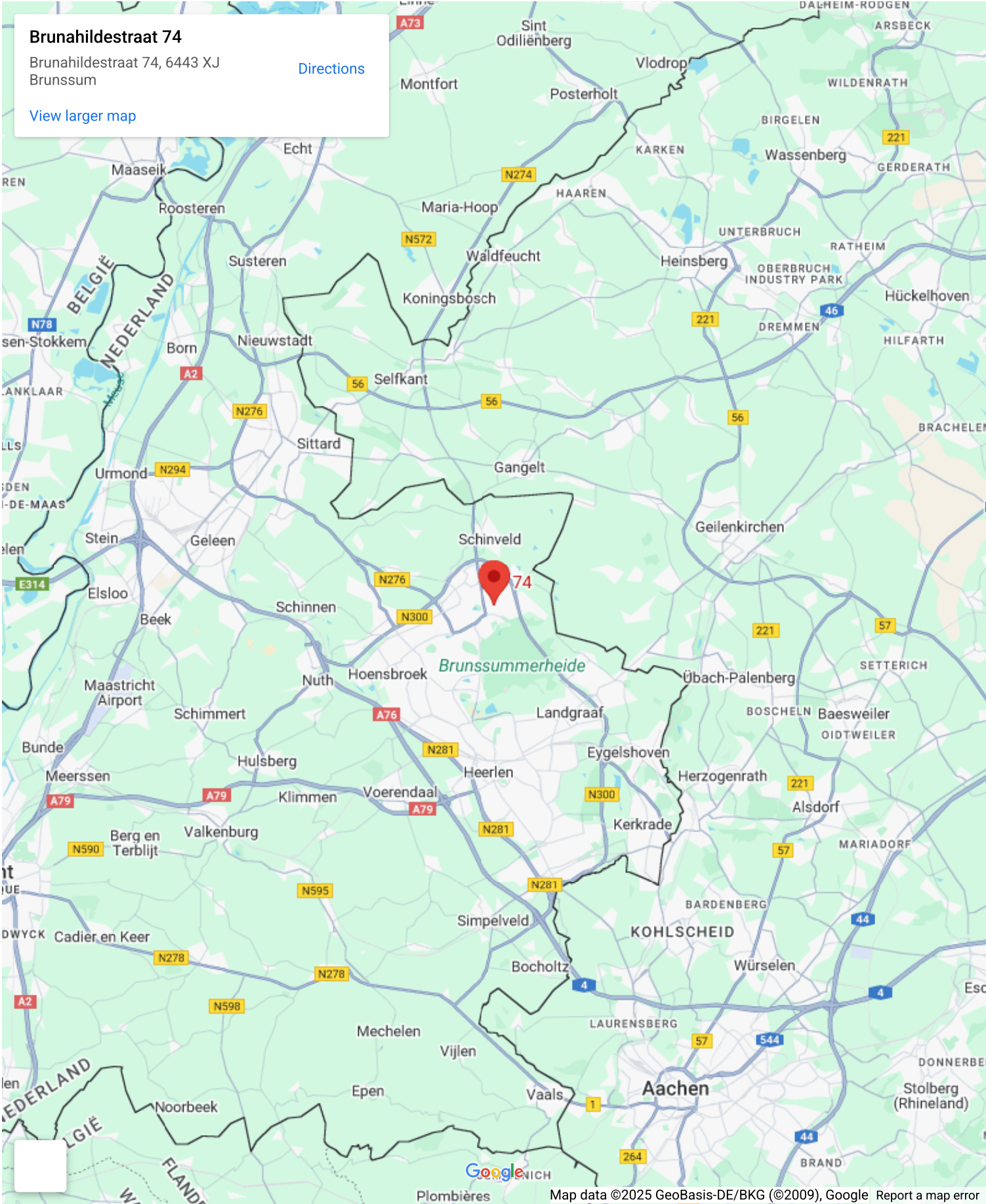
Op de kaart

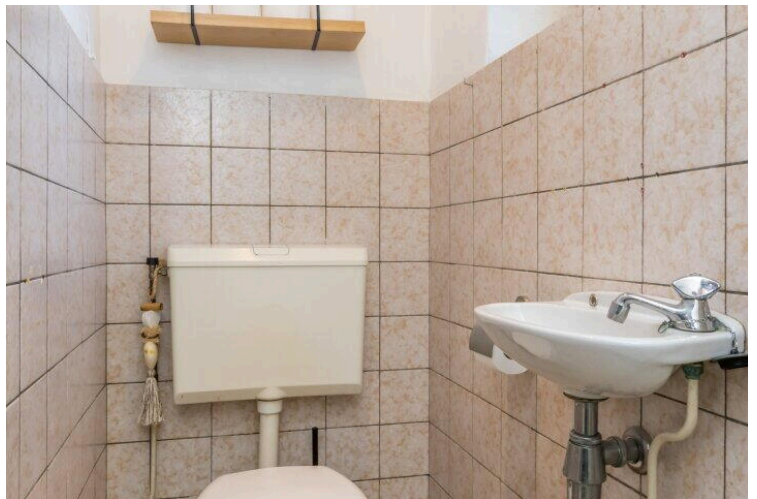
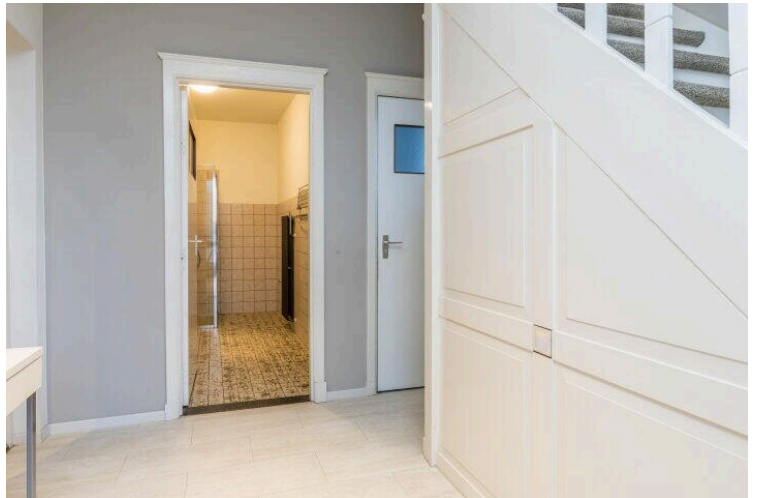
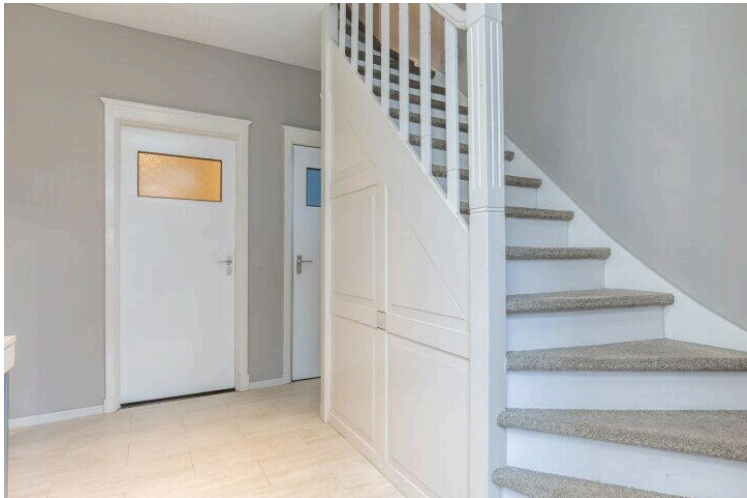
Brunahildestraat 74

Brunahildestraat 74, 6443 XJ
Brunssum

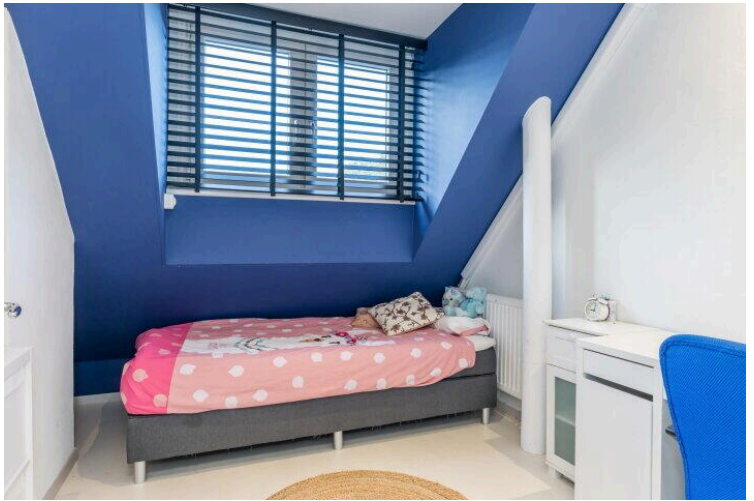
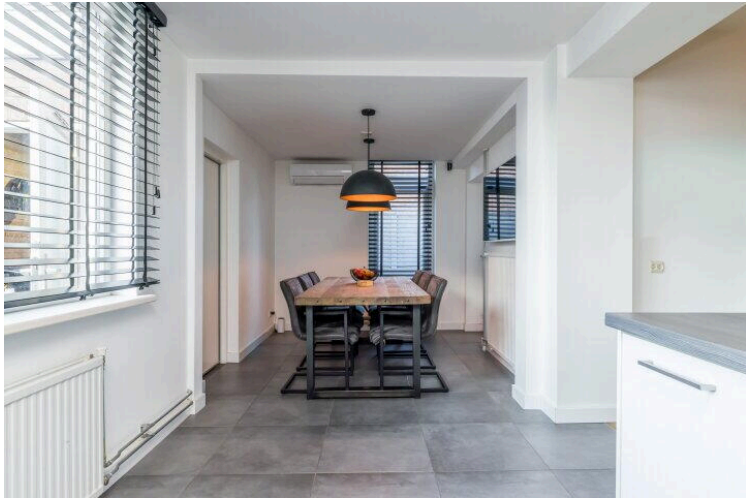
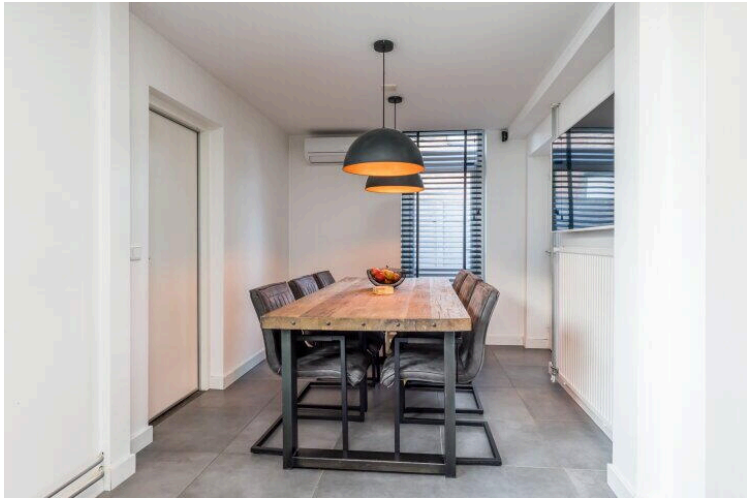
[Directions](#)

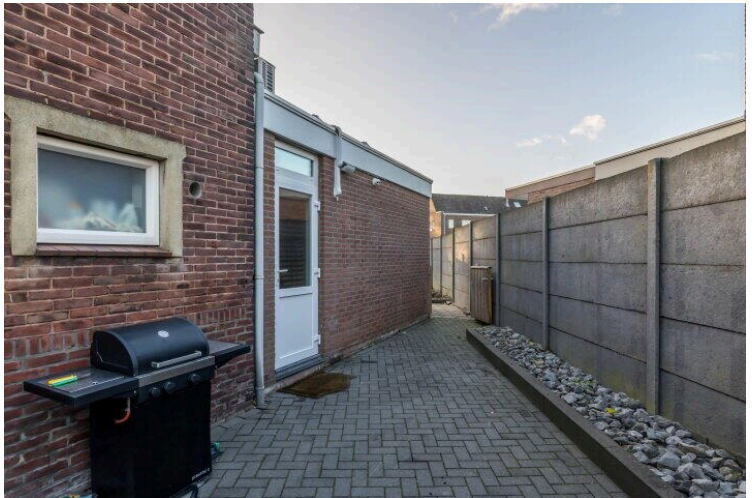
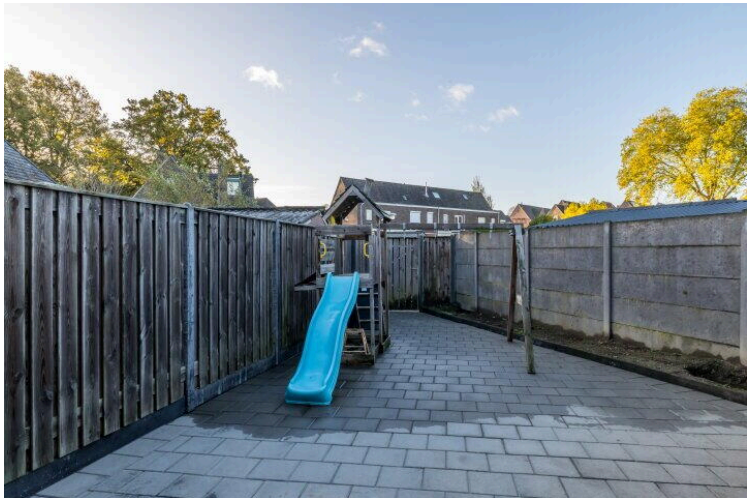
[View larger map](#)

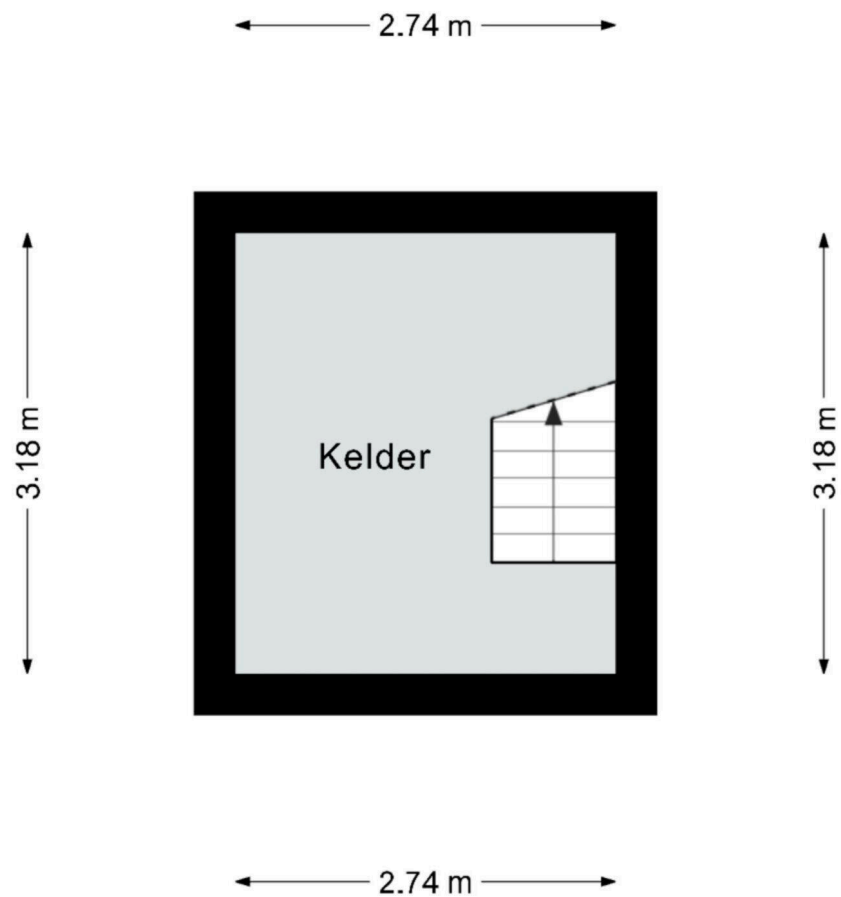










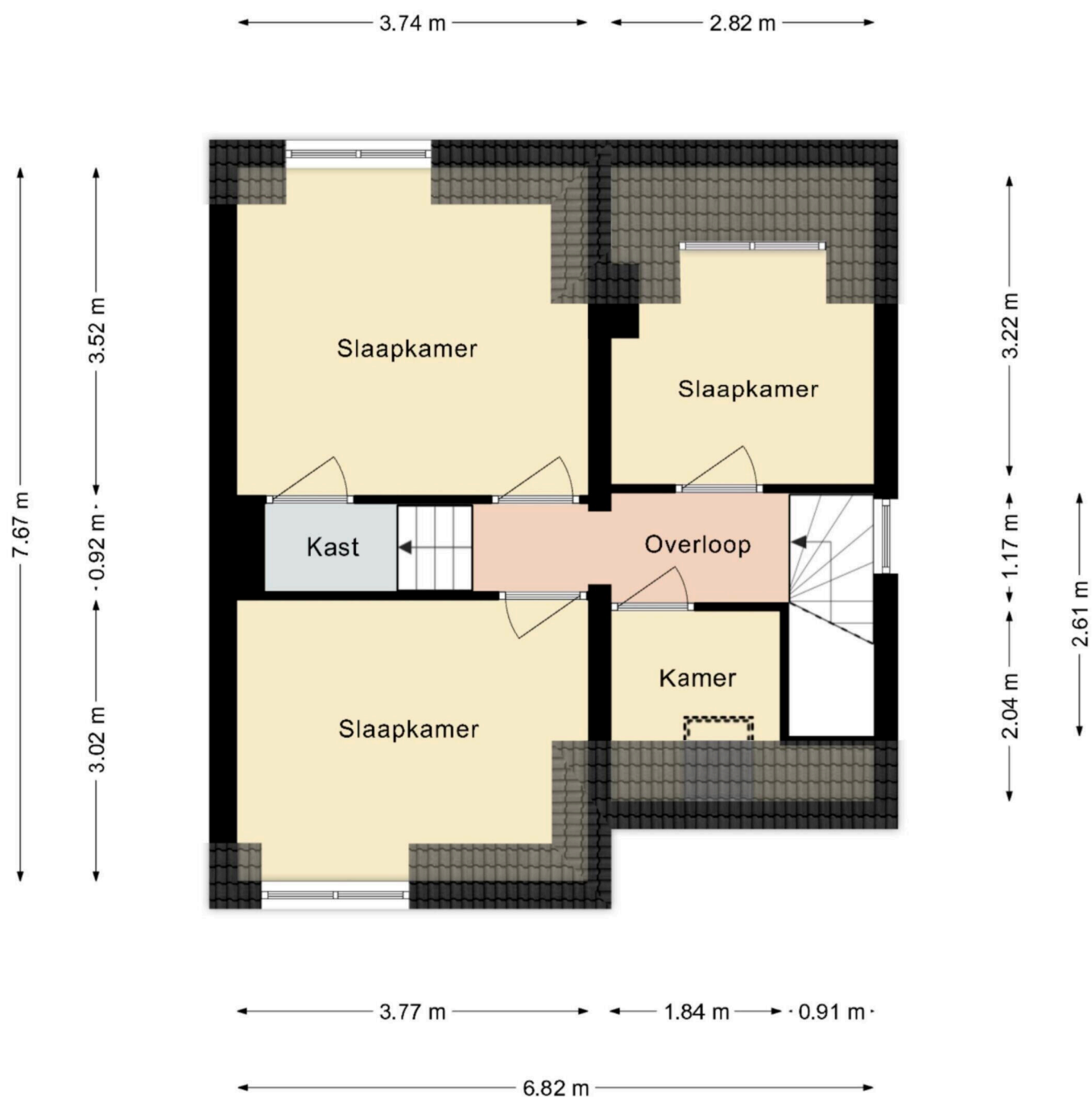


Deze plattegrond dient slechts ter illustratie van de bestaande toestand van de woning.
Hier kunnen geen rechten aan worden ontleend.



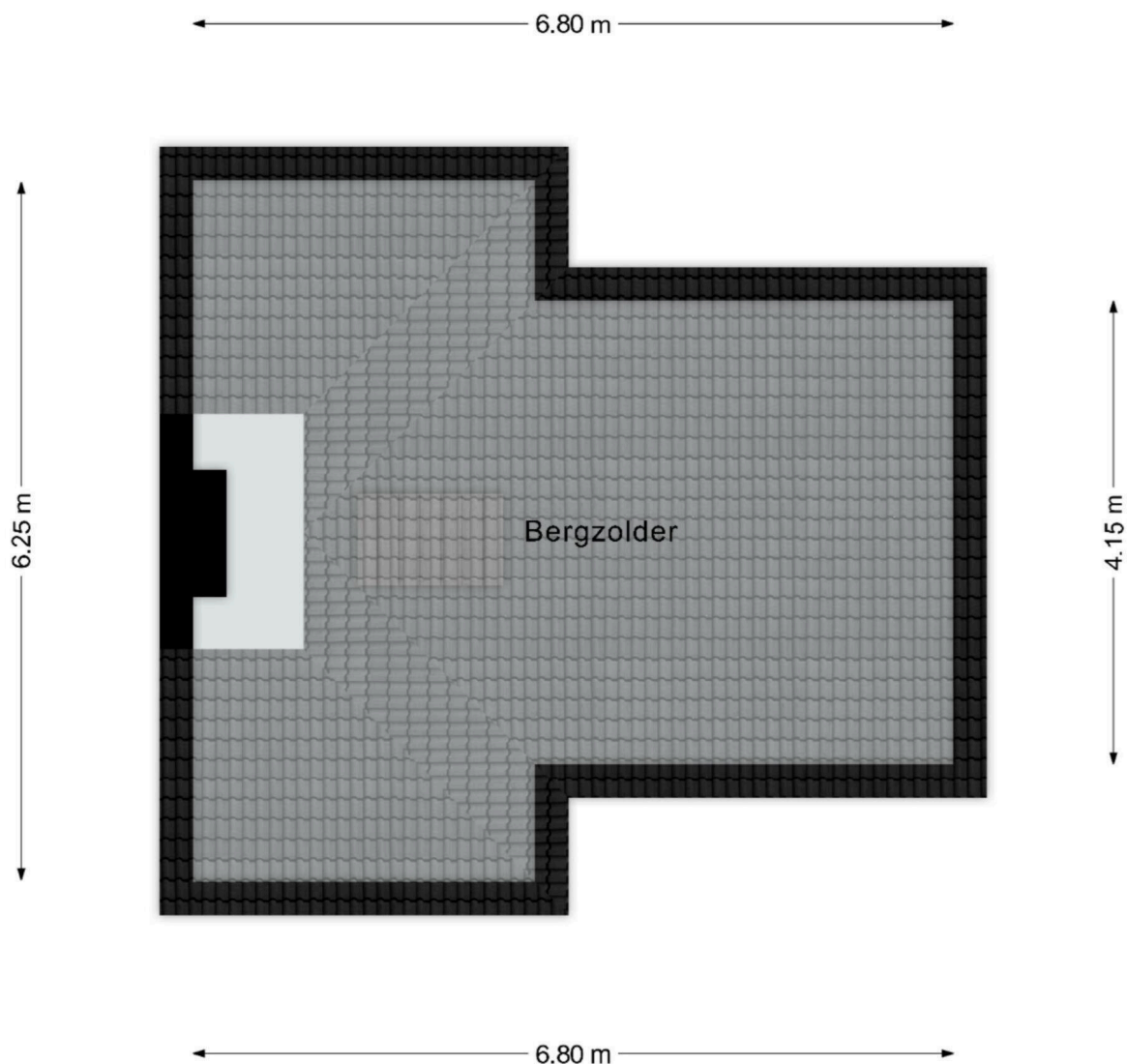
Deze plattegrond dient slechts ter illustratie van de bestaande toestand van de woning.
Hier kunnen geen rechten aan worden ontleend.



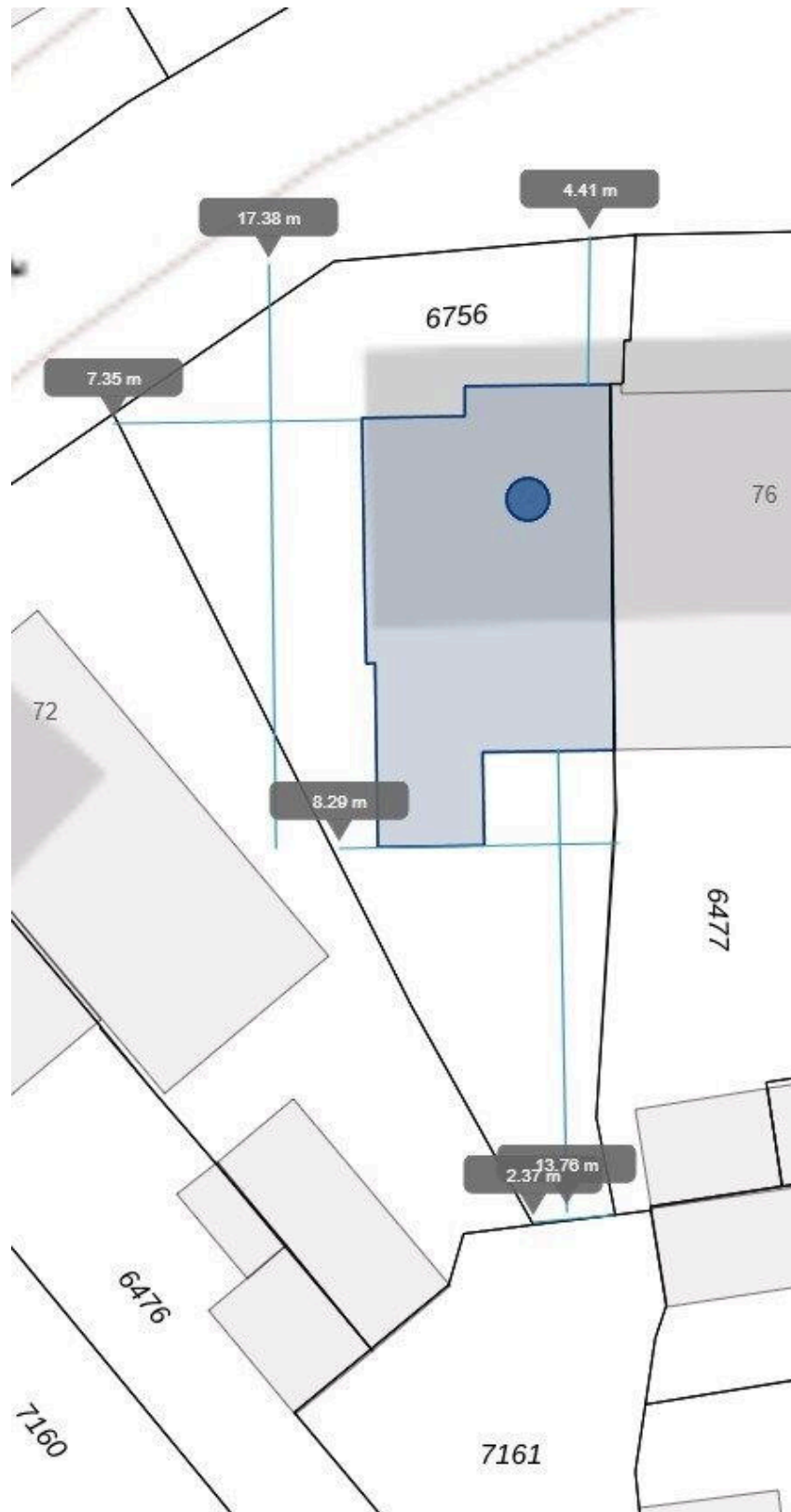


Deze plattegrond dient slechts ter illustratie van de bestaande toestand van de woning.
Hier kunnen geen rechten aan worden ontleend.





Deze plattegrond dient slechts ter illustratie van de bestaande toestand van de woning.
Hier kunnen geen rechten aan worden ontleend.



Brunahildestraat 74

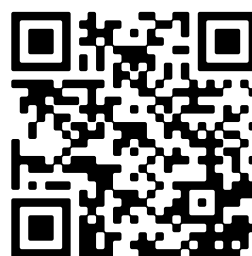
www.brunahildestraat74.nl



Dichtbij Vastgoed

Desteynstraat 33
6367 DA, Voerendaal

www.dichtbijvastgoed.nl
045 - 820 0202



📱 Scan Mij!