

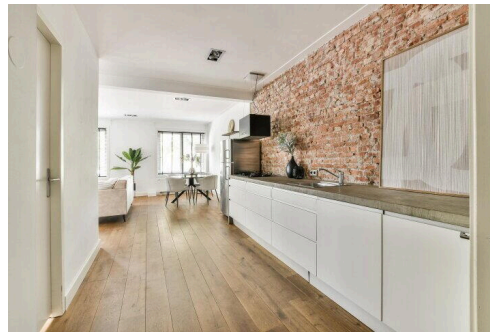
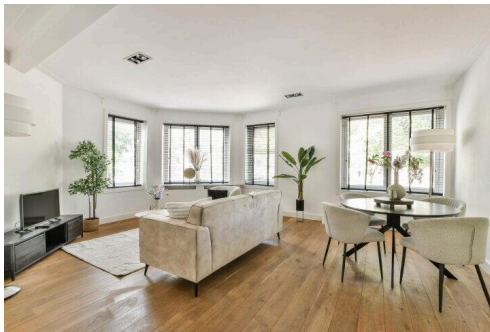
Amsterdam

Reggestraat 13 1 | Vraagprijs € 585.000 k.k.



BESCHIKBAAR

WWW.REGGESTRAAT13-1.NL



Type object: Bovenwoning (appartement)
Bouwjaar: 1925
Woonoppervlakte: 68 m²
Inhoud: 234 m³
Aantal kamers: 3 kamers (2 slaapkamers)
Website: www.reggestraat13-1.nl

brixt



Omschrijving

Reggestraat 13 1, 1078 CX Amsterdam

Aan de Reggestraat 13-1 presenteren wij dit sfeervolle en doordacht ingedeelde hoekappartement van circa 68 m². Dankzij de hoekligging en de vele ramen is de woning bijzonder licht en biedt het een prachtig, weids uitzicht over het IJselplein.

Hoewel de woning op een zeer centrale locatie ligt — precies op de grens van de Rivierenbuurt en De Pijp en op korte afstand van zowel de Rijn- als de Van Woustraat — ervaart u hier een rustige en aangename woonomgeving. De gezellige Maasstraat en Scheldestraat, met hun dorpse karakter, bieden een uitgebreid aanbod aan winkels, koffiezaken, traiteurs, wijnbars en restaurants. Ook de bruisende Pijp, het centrum van Amsterdam en de Zuidas zijn binnen enkele fietsminuten bereikbaar. Voor ontspanning liggen het Beatrixpark en het Amstelpark eveneens dichtbij.

Qua bereikbaarheid zit u hier uitstekend: NS-station RAI en diverse tram- en busverbindingen liggen op loopafstand, en met de auto bereikt u binnen enkele minuten de A2 en A10 via de nabijgelegen uitvalswegen.

INDELING:

Via de gemeenschappelijke entree aan de Reggestraat bereikt u het verzorgde trappenhuis en de eigen voordeur op de eerste verdieping.

De hal biedt toegang tot alle vertrekken. De badkamer beschikt over een raam voor natuurlijk licht, een toilet, een ruime inloopdouche en een brede wastafel. Daarnaast is er een aparte kast met aansluitingen voor wasmachine en droger.

Er zijn twee goed bemeten slaapkamers en een gezellige, lichte woonkamer op het westen met maar liefst zes ramen en uitzicht over het IJselplein. De open keuken is uitgerust met inbouwapparatuur en heeft een stoere uitstraling dankzij de kale bakstenen muur en het betonnen werkblad — een stijlvolle industriële touch.

BIJZONDERHEDEN:

- Woonoppervlakte 68,1 m² (NEN-meting);
- Lichte hoekligging met zes ramen en vrij uitzicht;
- Actieve en gezonde VvE, maandelijkse bijdrage € 200;
- Energielabel C, volledig voorzien van dubbel glas;
- Erfpacht is voortdurend, met een jaarlijkse canon van € 749,38 (geïndexeerd, tijdvak t/m 15 november 2046);
- Aanvraag voor overstap naar eeuwigdurende erfpacht onder gunstige voorwaarden is ingediend;
- Het appartementsrecht betreft een 1/4e aandeel in de gemeenschap. Lees de volledige omschrijving

Kenmerken

Vraagprijs:	€ 585.000 k.k.
Aanvaarding:	Per direct beschikbaar
Bijdrage vve:	€ 200,00 per maand

Bouw

Object type:	Bovenwoning (appartement)
Soort bouw:	Bestaande bouw
Bouwjaar:	1925

Oppervlakte en inhoud

Woonoppervlakte:	68 m²
Inhoud:	234 m³

Indeling

Aantal kamers:	3 kamers (2 slaapkamers)
Aantal badkamers:	1 badkamer en 1 apart toilet
Badkamervoorzieningen:	Inloopdouche en wastafel
Aantal woonlagen:	1 woonlaag
Voorzieningen:	Mechanische ventilatie

Energie

Energielabel:	C
Isolatie:	Dubbel glas
Verwarming:	Cv-ketel
Warm water:	Cv-ketel
Cv ketel:	Remeha (gas gestookt, eigendom)

Buitenruimte

Ligging:	Aan rustige weg, in woonwijk en vrij uitzicht
----------	---

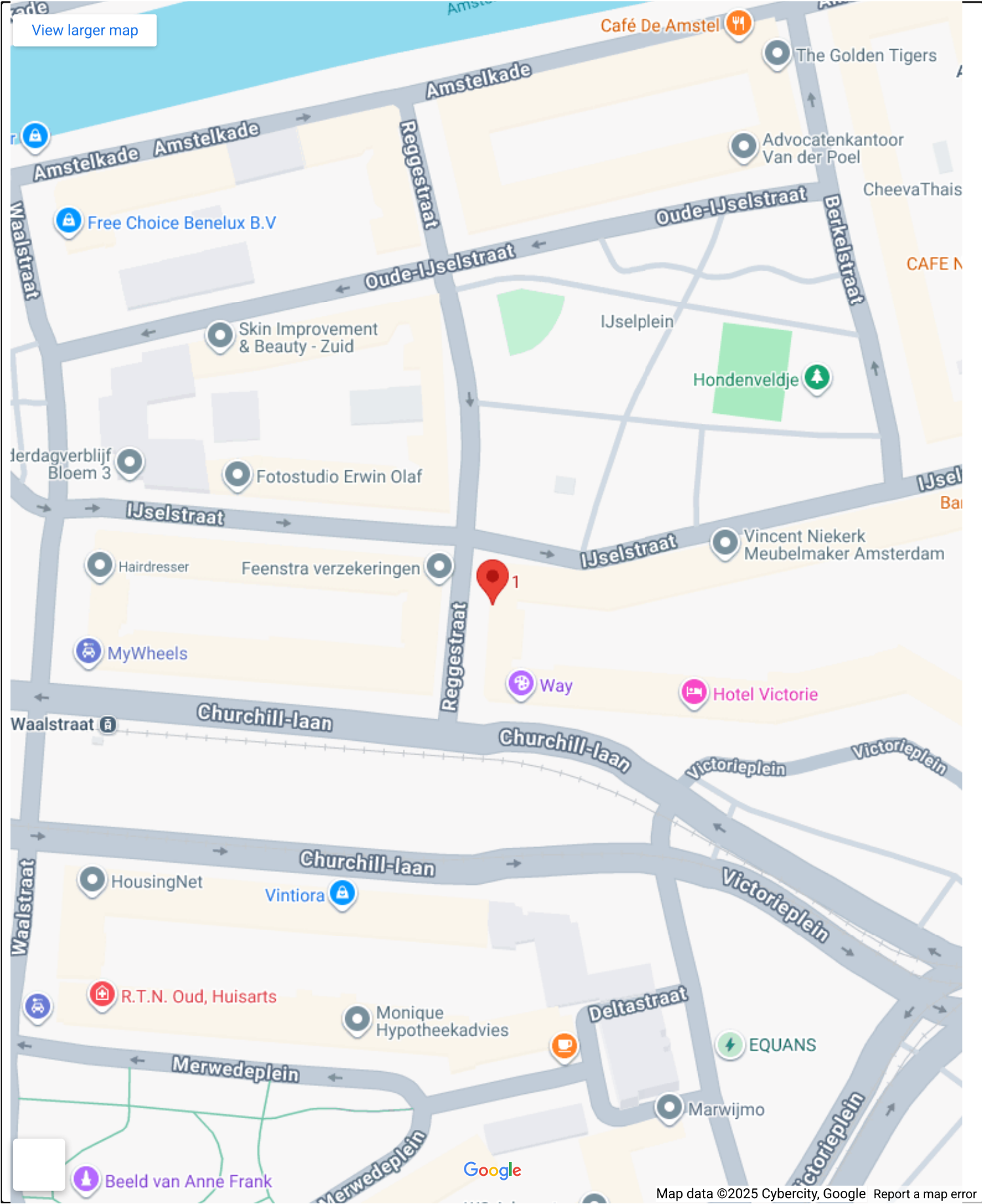
Bergruimte

Soort parkeergelegenheid:	Betaald parkeren en parkeervergunningen
---------------------------	---

VvE Checklist

Inschrijving kvk:	Nee
Jaarlijkse vergadering:	Nee
Periodieke bijdrage:	Ja (€ 200,00 per maand)
Reservefonds aanwezig:	Nee
Onderhoudsplan:	Nee
Opstalverzekering:	Nee

Op de kaart



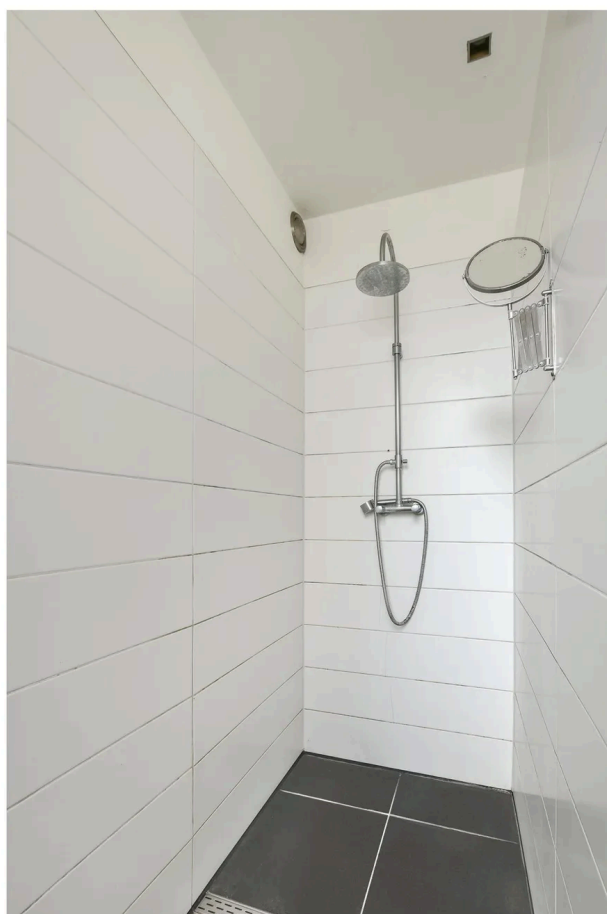
[illegible]

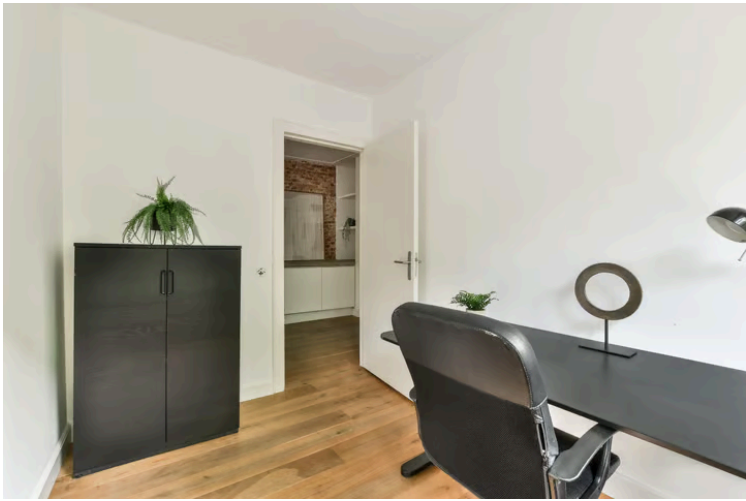
Map data ©2025 Google Report a map error





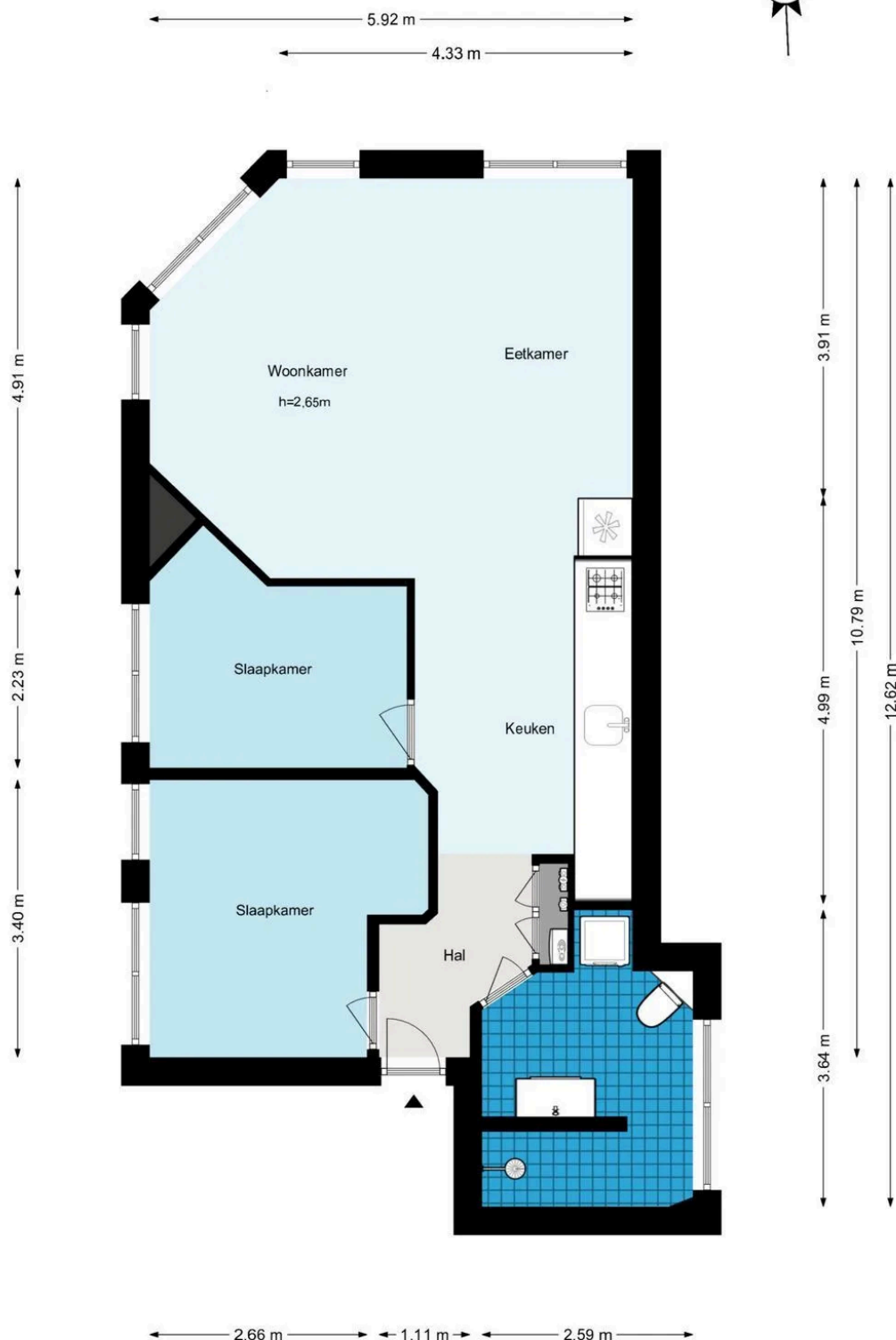




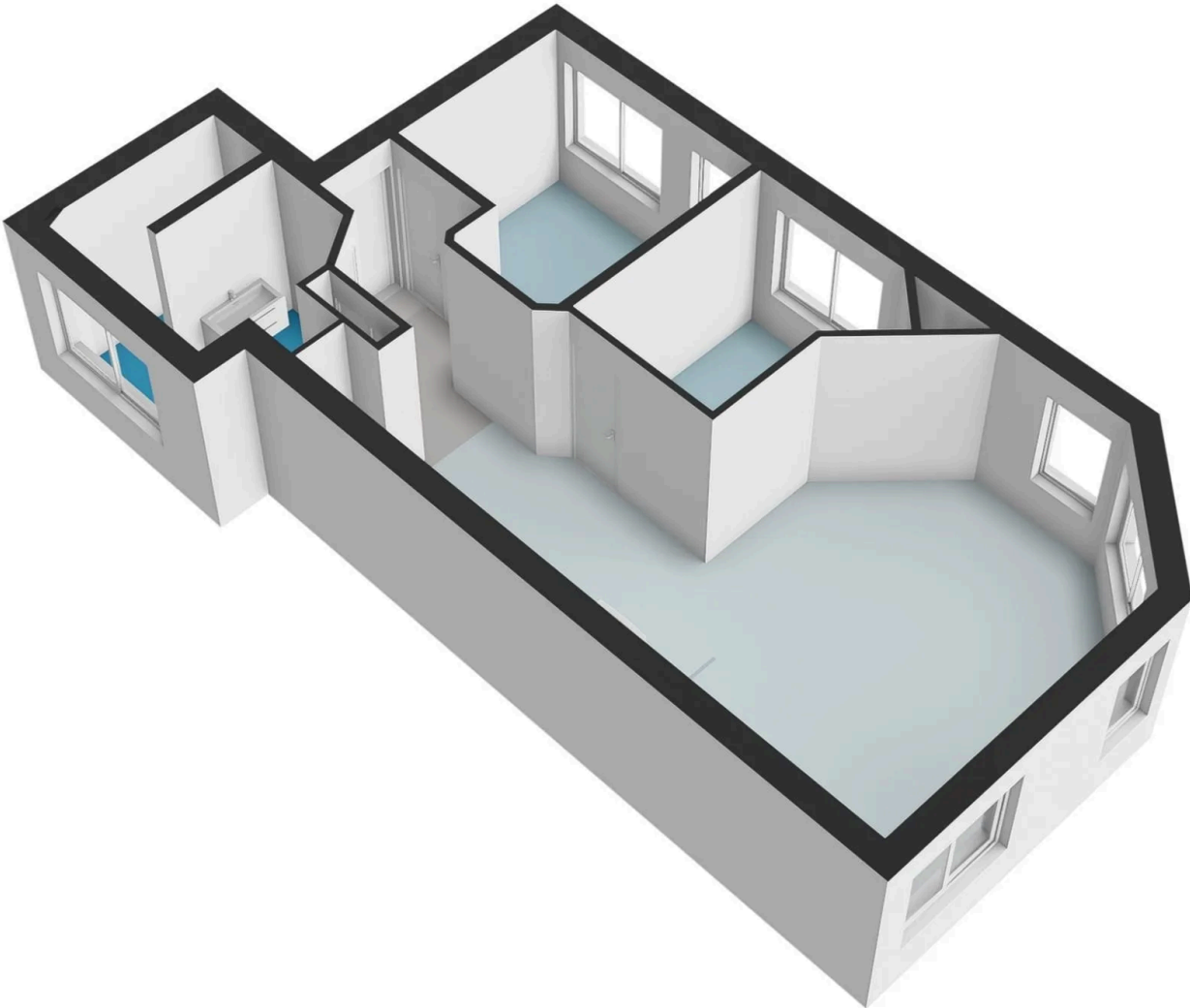


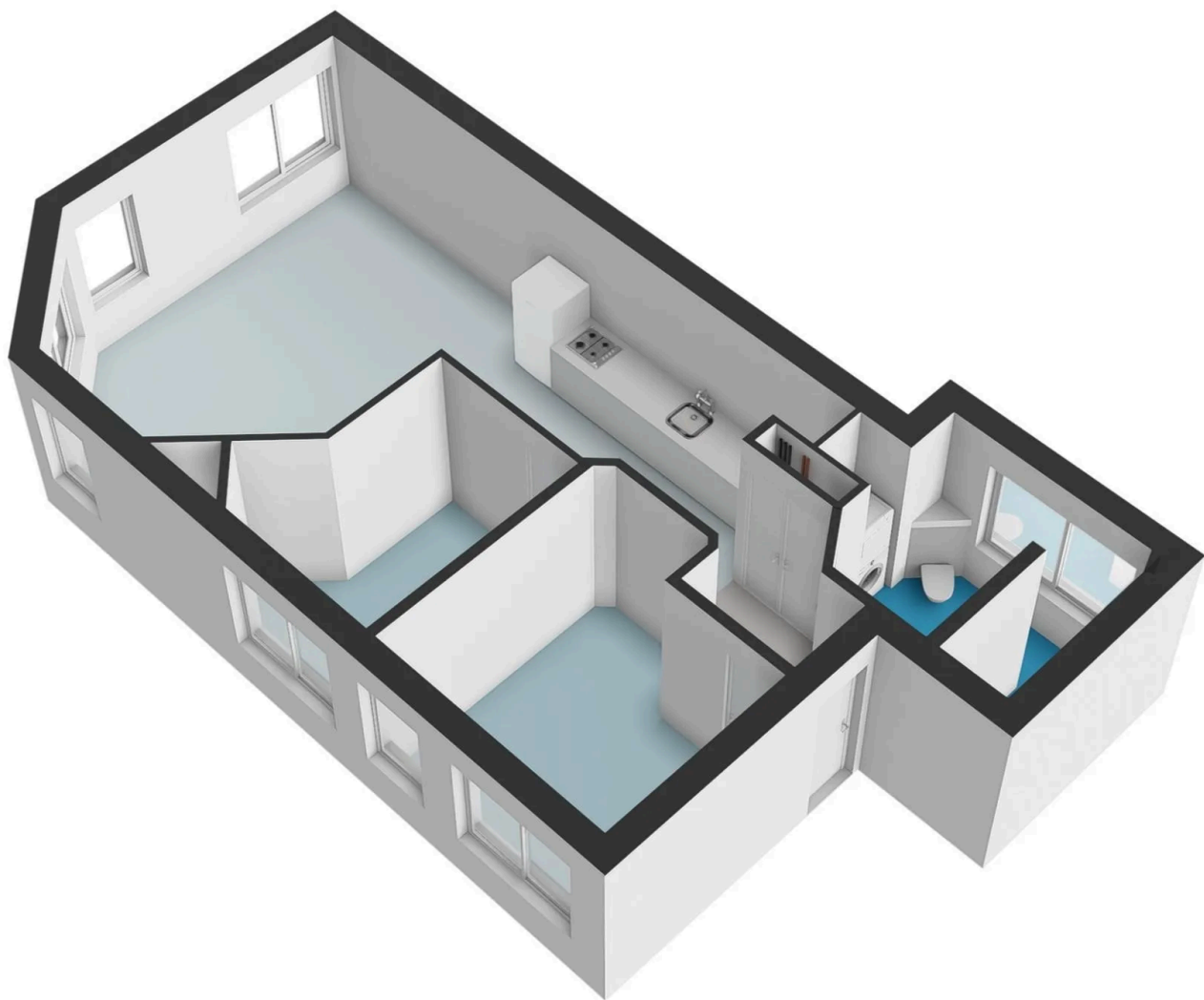


Reggestraat 13-1 - Amsterdam
Eerste verdieping

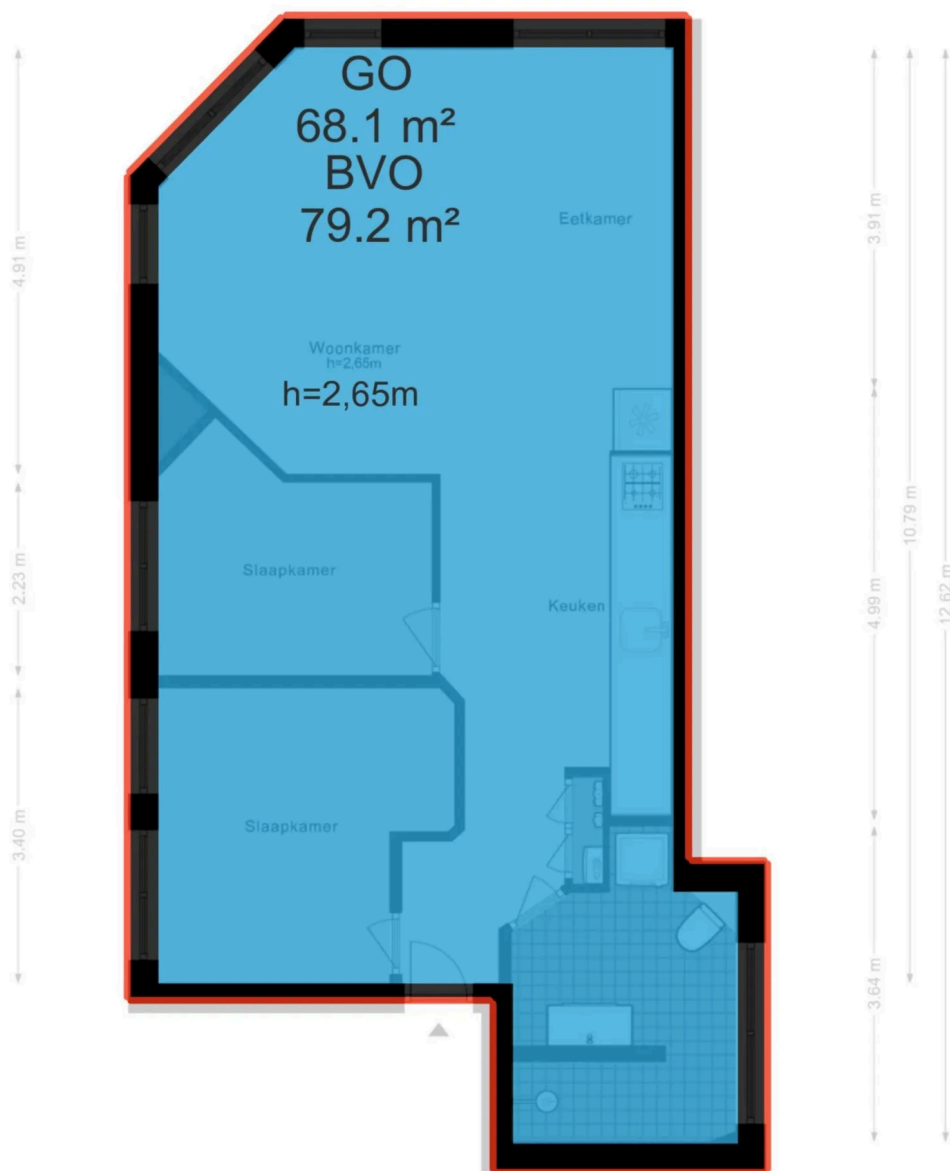


De plattegronden zijn geproduceerd voor promotionele doeleinden en ter indicatie.
Aan de plattegronden kunnen geen rechten worden ontleend.
© www.woningmedia.nl





Schaalcontrole



Reggestraat 13 1

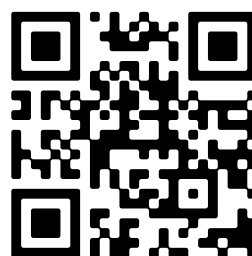
www.reggestraat13-1.nl



Brixt

Laarderhoogtweg 25
1101 EB, Amsterdam

www.brixt.nl
+31 20 854 5363



📱 Scan Mij!