



Maisberg 146

ROOSENDAAL

Vraagprijs: € 265.000 k.k.

C&R MAKELAARS

0165 - 201 091

info@crmakelaars.nl

crmakelaars.nl

C&R
makelaars 

Kenmerken



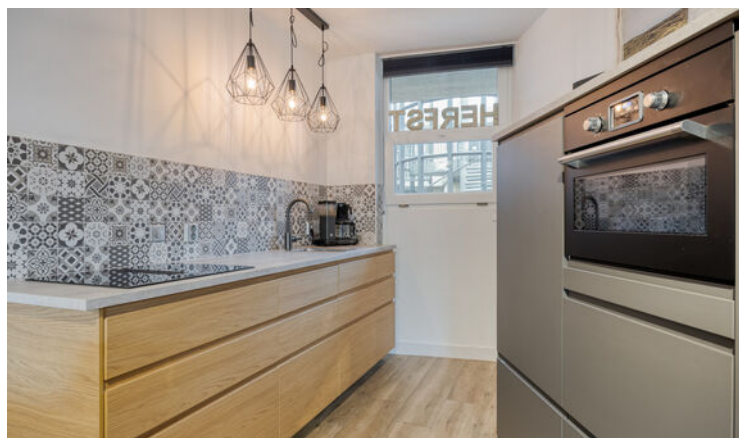
Woonoppervlakte
57 m²

Aantal kamers
2 kamers

Aantal slaapkamers
1 slaapkamers

Bouwjaar
1999

Energielabel
B



Omschrijving

Welkom in dit fantastische appartement aan de Maisberg 146 in de geliefde wijk Weihoek.

Deze locatie staat bekend om haar rustige karakter, goede bereikbaarheid en nabijheid van winkels, scholen en uitvalswegen. Hier woon je rustig, maar toch centraal. Wat deze woning écht bijzonder maakt? Denk aan een moderne open keuken, een sfeervolle woonkamer, een luxe badkamer én een heerlijke buitenruimte met berging. Alles is met zorg afgewerkt: van de houten details tot het stijlvolle tegelwerk. En dat alles in een appartement dat 100% instapklaar is. Jouw droomwoning gevonden? Plan snel die bezichtiging in!

Entree

Na het parkeren van je auto op je eigen parkeerplaats, of in de buurt in de wijk, loop je via de galerij naar nummer 146 op de begane grond. Bij binnenkomst stap je in een nette en uitnodigende entreehal. De hal is strak afgewerkt en biedt toegang tot diverse vertrekken: de praktische bijkeuken, het moderne separate toilet, de badkamer en de sfeervolle leefruimte. Al bij binnenkomst ervaar je de rust en verzorgde uitstraling van dit appartement.

Wonen & Koken

De woonkamer is zonder twijfel een van de eyecatchers. Dankzij de grote raampartijen aan de tuinzijde stroomt het daglicht rijkelijk naar binnen, wat een warme en open sfeer creëert. De ruimte is praktisch ingedeeld en biedt meer dan genoeg plaats voor een gezellige zithoek én een ruime eettafel. Hier kun je heerlijk ontspannen, borrelen met vrienden of lekker lang tafelen met familie. De moderne open keuken sluit naadloos aan op de leefruimte en is een pareltje op zich. De houten lades geven een warme uitstraling, terwijl de opvallende mozaïektegels aan de achterwand zorgen voor een speels en stijlvol accent. Je vindt hier alle benodigde apparatuur, zoals een inductiekookplaat, combi-oven/magnetron, vaatwasser en een ingebouwde vriezer.

Slapen, Dromen & Douchen

De ruime slaapkamer is smaakvol afgewerkt en biedt volop comfort. De grote raampartijen zorgen voor veel natuurlijk licht, wat de kamer een fijne en frisse sfeer geeft. Er is genoeg plek voor een royaal tweepersoonsbed én voldoende kastruimte. De badkamer is modern, fris en stijlvol ingericht. Een ruime inloofdouche met luxe regendouchekop, gecombineerd met visgraat tegelwerk in warme houttinten, geeft deze ruimte een luxe wellness-uitstraling. Het wastafelmeubel biedt voldoende opbergruimte voor al je toiletpullen, en de neutrale wand- en vloertegels zorgen voor een rustige basis. Een plek waar je echt even kunt ontsnappen aan de drukte van alledag. Er is ook een aparte bijkeuken aanwezig voor de wasmachine & droger.

Tuinieren, Zonnen & Genieten

Ook aan buitenruimte is gedacht! Aan de achterzijde van het appartement vind je een fijne, onderhoudsvriendelijke tuin. Deze buitenruimte biedt meer dan genoeg plek voor een gezellige loungehoek of een eettafel om met vrienden en familie te genieten van het buitenleven. Extra handig: via het tuinhekje aan de achterzijde heb je directe toegang tot buiten, bijvoorbeeld als je met de fiets weg wil of gewoon makkelijk naar buiten wilt lopen. In de tuin bevindt zich ook een aangebouwde stenen berging, perfect voor het stallen van je fiets of het opbergen van tuinkussens, gereedschap of andere spullen.

Omgeving en Faciliteiten

De wijk Weihoek is een rustige, nette buurt in Roosendaal. Hier woon je op loopafstand van supermarkten, scholen, openbaar vervoer en andere dagelijkse voorzieningen. Het is een fijne plek voor wie houdt van een rustige woonomgeving, zonder in te leveren op bereikbaarheid en comfort. Binnen enkele minuten ben je in het bruisende centrum van Roosendaal of op de uitvalswegen richting Breda, Bergen op Zoom en Antwerpen.

Foto's



















Plattegrond

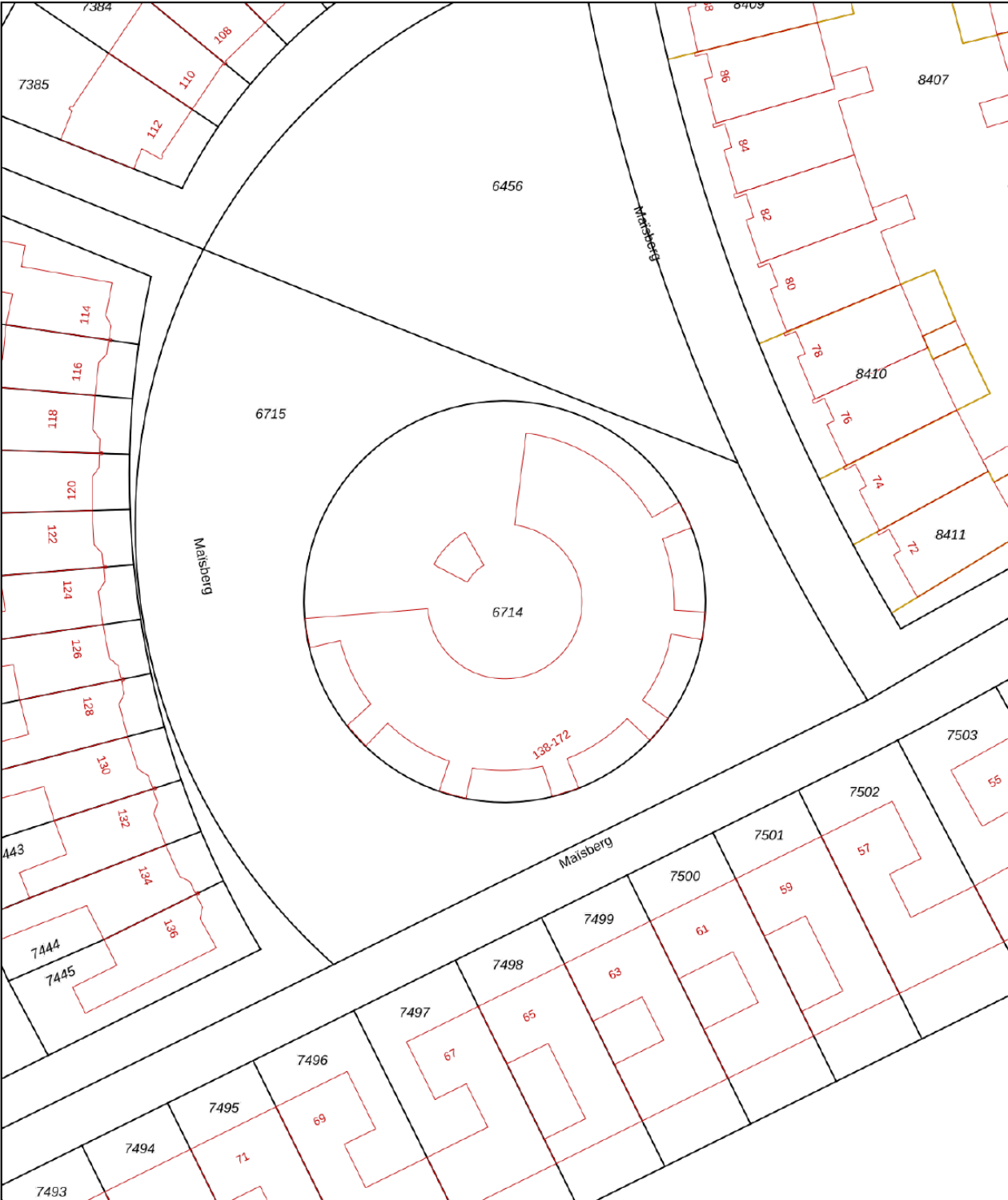


Aan de plattegronden kunnen geen rechten worden ontleend
© Zibber www.zibber.nl

Kadastrale kaart

Kadastrale kaart

Uw referentie: mais



12345

25

— Vastgestelde kadastrale grens

— Voorlopige kadastrale grens

— Administratieve kadastrale grens

— Bebouwing

Deze kaart is noordgericht

Perceelnummer

Huisnummer

Kadastrale gemeente

Sectie

Perceel

Rosendaal en Nispen

K

6714

Schaal 1: 500

Aan dit uittreksel kunnen geen betrouwbare maten worden ontleend.

De Dienst voor het kadaster en de openbare registers behoudt zich de intellectuele eigendomsrechten voor, waaronder het auteursrecht en het databankenrecht.

kadaster

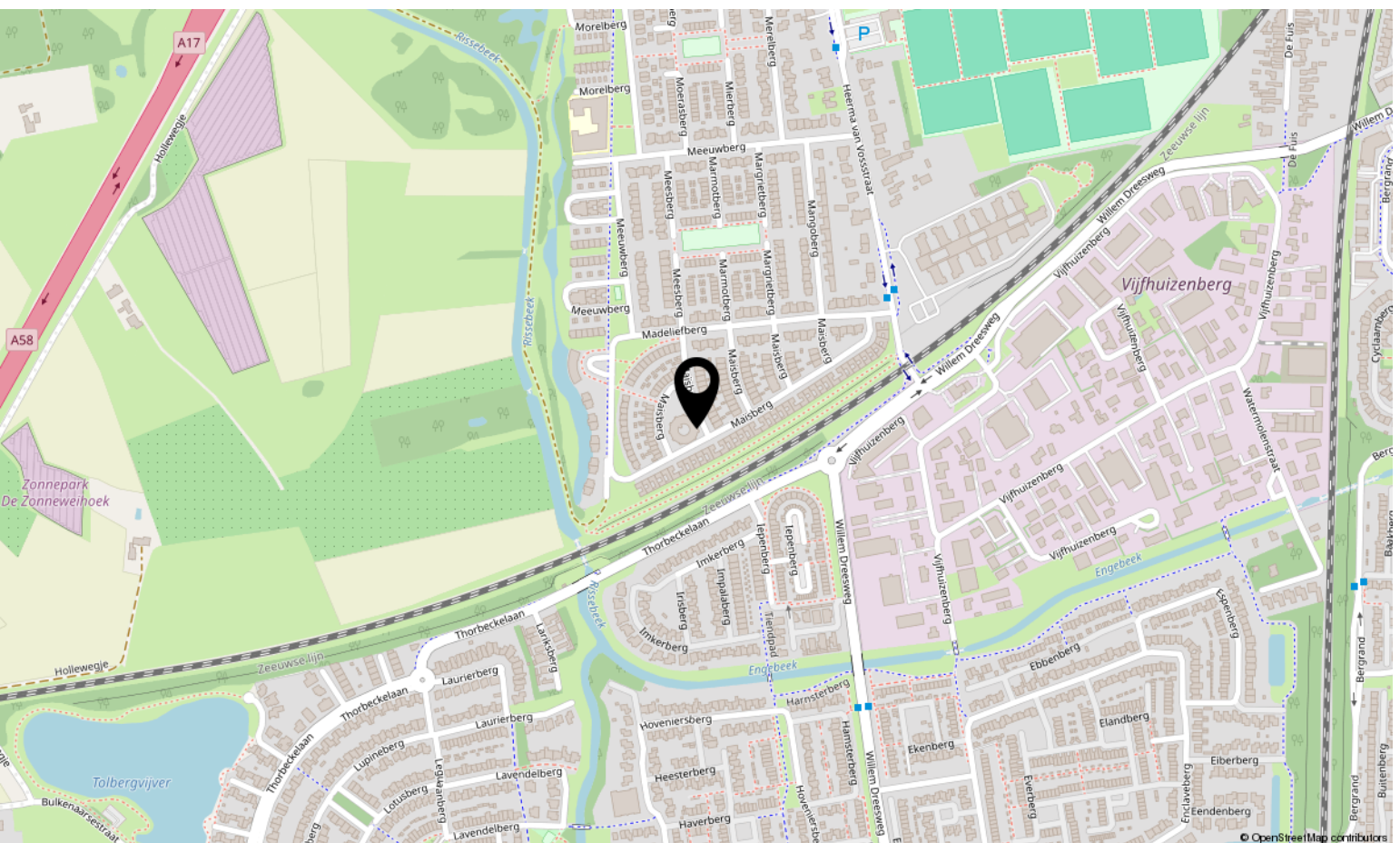
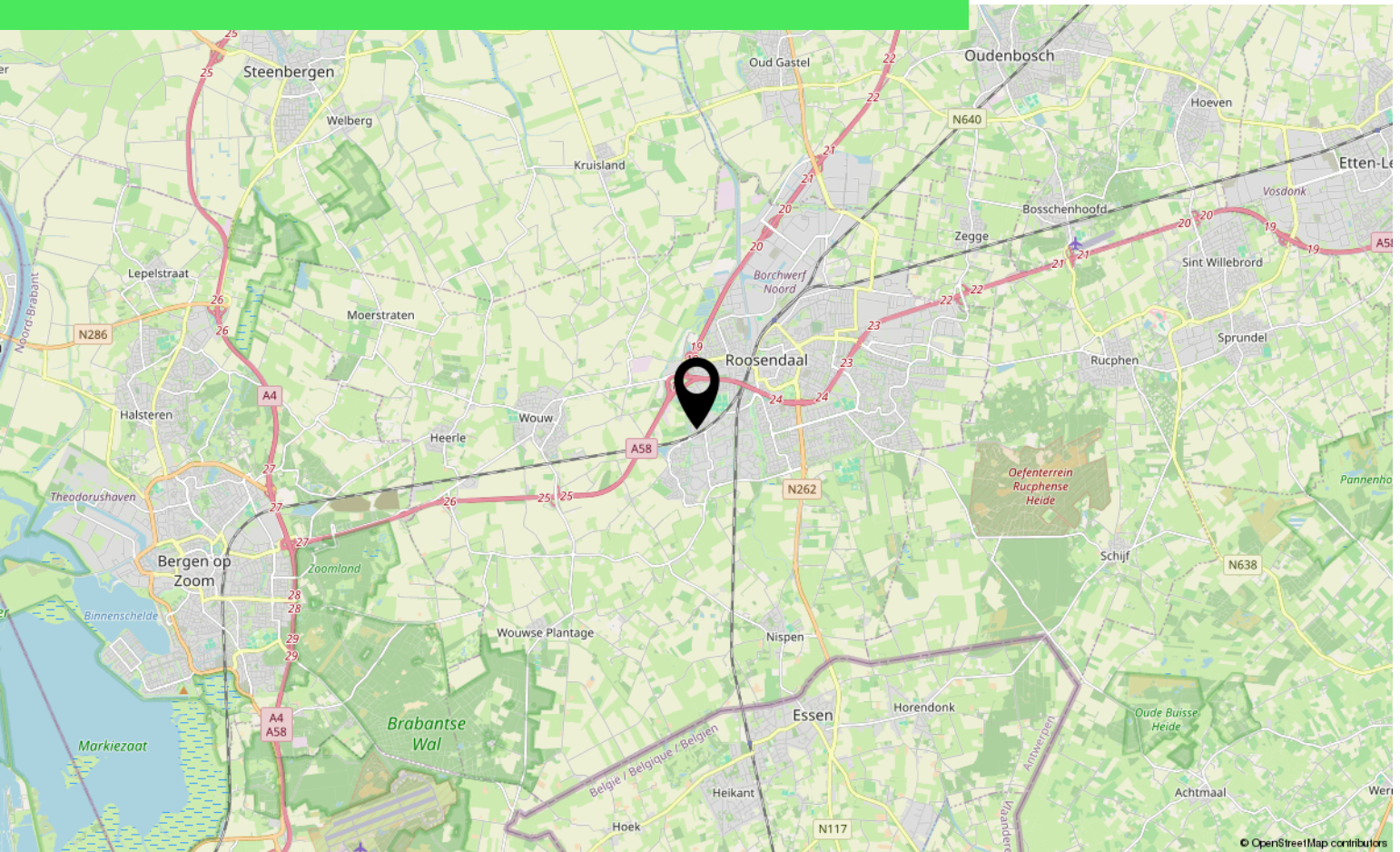
Voor een eensluidend uittreksel, geleverd op 28 oktober 2025

De bewaarder van het kadaster en de openbare registers

Aantekeningen

[illegible]

Locatie op kaart



Lijst van zaken

	Blijft achter	Gaat mee	Ter overname
Woning - Interieur			
Verlichting, te weten			
- opbouwspots/armaturen/lampen/dimmers		X	
- losse (hang)lampen		X	
(Losse)kasten, legplanken, te weten			
- kastenwand slaapkamer	X		
Raamdecoratie/zonwering binnen, te weten			
- gordijnrails	X		
- gordijnen		X	
- overgordijnen		X	
- vitrages		X	
- rolgordijnen		X	
Vloerdecoratie, te weten			
- plavuizen	X		
Woning - Keuken			
Keukenblok (met bovenkasten)	X		
Keuken (inbouw)apparatuur, te weten			
- kookplaat	X		
- magnetron	X		
- combi-oven/combimagnetron	X		
- vriezer	X		
- vaatwasser	X		
Woning - Sanitair/sauna			
Toilet met de volgende toebehoren			
- toilet	X		
- toiletrolhouder	X		
- toiletborstel(houder)	X		
- fontein	X		
Badkamer met de volgende toebehoren			
- douche (cabine/scherm)	X		

*aan deze informatie kunnen geen rechten worden ontleend.

Lijst van zaken

	Blijft achter	Gaat mee	Ter overname
- wastafel	X		
- wastafelmeubel	X		
- toiletkast	X		
Woning - Extérieur/installaties/veiligheid/energiebesparing			
(Voordeur)bel	X		
Telefoonaansluiting/internetaansluiting	X		
Warmwatervoorziening, te weten			
- CV-installatie	X		
Tuin - Inrichting			
Tuinaanleg/bestrating	X		
Beplanting	X		
Tuin - Bebouwing			
Kasten/werkbank in tuinhuis/berging	X		
Tuin - Overig			
Overige tuin, te weten			
- (sier)hek	X		

*aan deze informatie kunnen geen rechten worden ontleend.

Over ons



HOI! WIJ ZIJN
C&R MAKELAARS

Woon jij in Roosendaal of omstreken en ben je van plan je huis te gaan verkopen? Dan ben je bij ons aan het juiste adres! We hebben makelaardij en marketing onder 1 dak en zijn hiermee groot genoeg om op te vallen en klein genoeg om met een persoonlijke aanpak te werk te kunnen gaan.

Van onze klanten onze ambassadeurs maken. Dat is onze missie. Klanten die zo tevreden zijn, dat ze C&R Makelaars bij hun vrienden en familie aanraden. Hoe bereik je dat? Bij C&R Makelaars doen wij het net even anders. Wij zijn de nieuwe generatie met een frisse blik en topdiensten. Daarmee gaan wij sa-men met jou voor succes!

C&R MAKELAARS

0165 – 201 091

info@crmakelaars.nl

crmakelaars.nl





Interesse?

Neem contact met ons op!

C&R MAKELAARS

0165 - 201 091

info@crmakelaars.nl

crmakelaars.nl

C&R
makelaars 