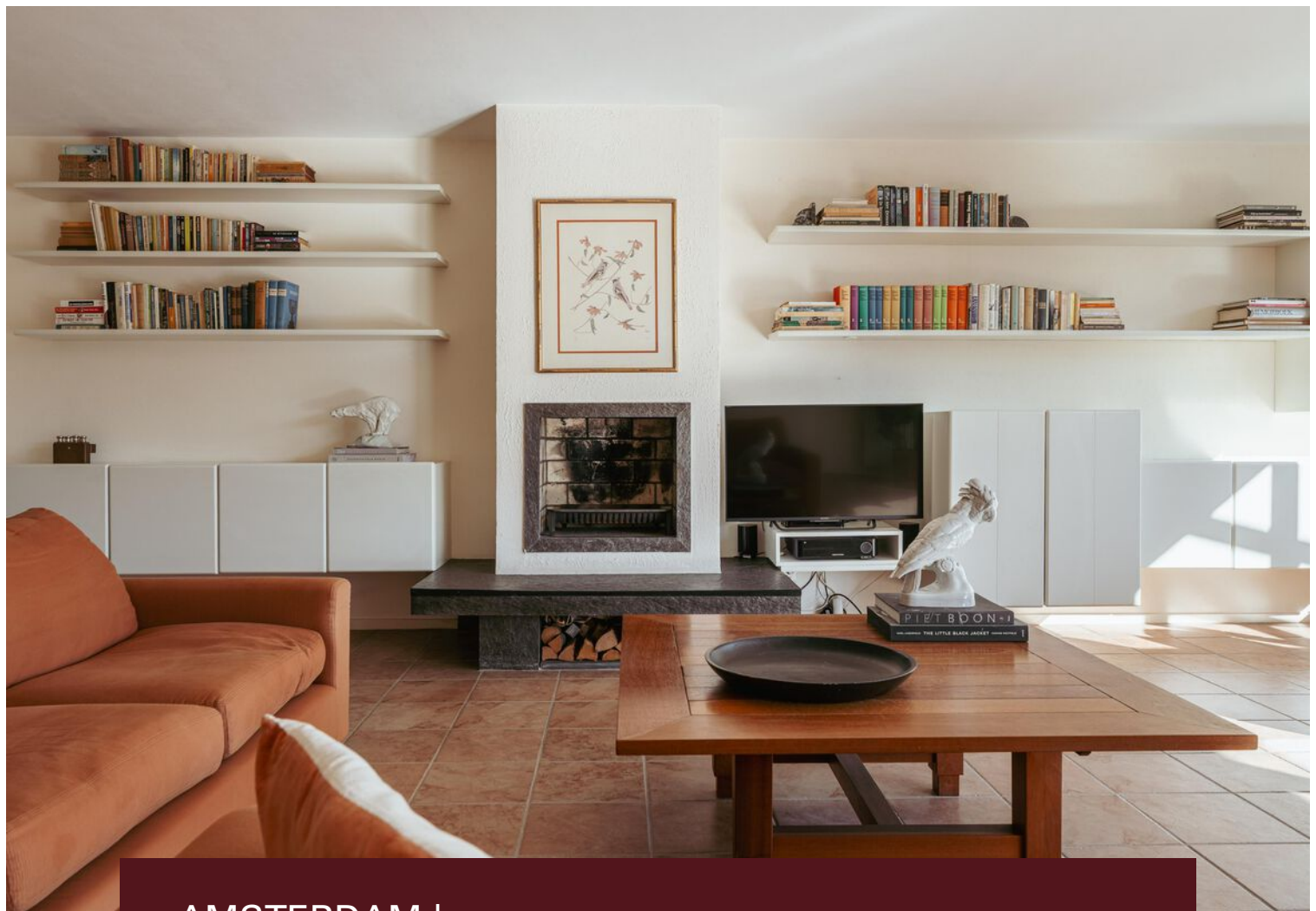


# Sublieme woonbeleving



AMSTERDAM | Beysterveld 273

vraagprijs € 1.100.000 k.k.

Renée  
REAL ESTATE

+31(0) 6 42 29 62 23 | [hello@reneerealestate.nl](mailto:hello@reneerealestate.nl)

# Kenmerken & specificaties



Bouwjaar:	1988
Soort:	bovenwoning
Kamers:	4
Inhoud:	542 m <sup>3</sup>
Woonoppervlakte:	180 m <sup>2</sup>
Perceeloppervlakte:	0 m <sup>2</sup>
Overige inpandige ruimte:	-
Gebouwgebonden buitenruimte:	27 m <sup>2</sup>
Externe bergruimte:	-
Verwarming:	c.v.-ketel
Isolatie:	volledig geïsoleerd
Energie label:	A

# Omschrijving

\*\*\*ROYAAL EN LICHT APPARTEMENT, CA 180 m<sup>2</sup>, IN HET LUXE APPARTEMENTENCOMPLEX "DE AMSTEL CIRCLE"\*\*\*

## DE WONING:

Ruimte, licht en comfort komen prachtig samen in dit royale appartement van maar liefst ca. 180 m<sup>2</sup> op de derde verdieping van het luxe appartementen complex "de Amstel Circle" in Buitenveldert.

Dit prachtige appartement, gelegen op de derde verdieping, biedt een luxueuze woonervaring op één niveau. Met maar liefst twee schitterende balkons, waarvan de grootste (ca 18m<sup>2</sup>), op het zuiden gelegen. Hier kunt u volop genieten van de buitenlucht en het uitzicht. Het appartement verkeert in uitstekende staat en biedt de mogelijkheid om het interieur volledig naar eigen smaak te renoveren. U vindt hier een royale living en keuken, twee ruime slaapkamers, twee badkamers en bovendien is er een overvloed aan zowel interne als externe bergruimte, ideaal voor al uw opslagbehoeften.

Dit appartement biedt niet alleen comfort, maar ook een hoogwaardig woonklimaat in een gewilde omgeving.

## HET GEBOUW:

Amstel Circle is een schitterend appartementencomplex dat in 1988 is ontworpen en heeft een tijdloze uitstraling. De royale ramen laten natuurlijk licht binnen stromen en bieden bewoners een adembenemend uitzicht op de groene omgeving. De afgelopen jaren hebben er diverse onderhoudswerkzaamheden plaatsgevonden, o.a.: liften vervangen, entrees volledig gerenoveerd, gevels inclusief schilderwerk en de parkeergarage is gerenoveerd.

## DE WOONWIJK:

Buitenveldert is een groene en rustige woonwijk in Amsterdam-Zuid, waar je volop profiteert van ruimte en comfort maar toch de stad binnen handbereik hebt. Op loopafstand vind je het prachtige Amstelpark, ideaal voor een wandeling, een rondje hardlopen of een picknick in de zomer. Ook het Gijsbrecht van Aemstelpark ligt dichtbij, waardoor je altijd een stukje natuur om de hoek hebt. Voor de dagelijkse boodschappen en uitgebreid shoppen is winkelcentrum Gelderlandplein, de Zuid As en de Beethovenbuurt met een variëteit aan winkels en exclusieve boetiekjes, evenals talloze restaurants zoals The Coffee Company, Le Pain Quotidien, Bar Kasper, Joe & The Juice, De Pizzabakkers, Brasserie Margaux, Caffé Ristorante, Ferilli's, Bistro G.P. by George, George Marina, en Rooftop bar Hasta la Vista.

Verder zijn er diverse (internationale) scholen, kinderdagverblijven en sportclubs in de buurt, wat de wijk heel aantrekkelijk maakt voor gezinnen. Ook culinair zit je hier goed. Dankzij de nabijheid van Station Zuid en de ring A10 ben je bovendien uitstekend verbonden met de rest van de stad en de regio.

## DE INDELING:

De recent gerenoveerde entree biedt toegang tot de trap en lift, die leiden naar de bergingen en het appartement op de derde verdieping. Vanuit de centrale hal stap je de grote woonkamer binnen: een zee van licht dankzij de brede raampartijen en directe toegang tot het balkon op het zuiden. De open haard maakt de ruimte extra sfeervol. Aansluitend ligt de ruime woonkeuken, een fijne plek om te koken en gezellig lang te tafelen met vrienden of familie. Het appartement beschikt over twee ruime slaapkamers. De master bedroom heeft een eigen badkamer en een inloopkast, de tweede slaapkamer grenst aan een tweede badkamer. Daarnaast is er nog een aparte toiletruimte en voldoende bergruimte in huis. Beide badkamers zijn modern afgewerkt, ideaal voor wie houdt van comfort en privacy. Dankzij de plavuizen vloer en de strakke wanden voelt het geheel eigentijds en verzorgd aan.

#### DE BUITENRUIMTE:

Geniet volop van de buitenlucht: er zijn twee ruime balkons (in totaal ca. 27 m<sup>2</sup>), waar je heerlijk kunt ontbijten in de ochtendzon of 's avonds met een glas wijn genieten van het uitzicht over de groene omgeving.

#### VvE:

Actieve VvE, professioneel beheerd door Amsteldam beheer met ondersteuning van een Technische Commissie;

Servicekosten €490,21 per maand voor het appartement en €24,03 per maand voor de parkeerplaats;

- Huishoudelijk reglement aanwezig;
- Meerjarenonderhoudsplan aanwezig;
- Huismeester aanwezig.

#### ERFPACHT:

Huidig tijdvak afgekocht t/m 31-07-2036 - Overstap eeuwigdurende erfpacht onder gunstige voorwaarden vastgelegd bij de notaris.

#### PARKEREN:

Parkeren in alle comfort. Bij het appartement hoort een eigen parkeerplek in de afgesloten parkeergarage. Hier parkeer je altijd droog, veilig en direct onder het complex. Nooit meer zoeken naar een plekje op straat, maar het gemak van je auto voor de deur én de zekerheid dat deze goed staat.

De garage is ruim opgezet en goed bereikbaar, met duidelijke rijroutes en voldoende manoeuvreerruimte. Ook de toegang is uitstekend geregeld: veilig, overzichtelijk en met directe verbinding naar het appartement.

#### BIJZONDERHEDEN

- Woonoppervlakte circa 179,6 m<sup>2</sup>(conform NEN2580 meetrapport);
- 2 balkons, aangelegd en zonnig;
- Volledig geïsoleerd;
- Energielabel A;
- Complete keuken met alle inbouwapparatuur;
- 2 badkamers aanwezig;
- Actieve en gezonde VvE;
- De woning is gelegen op erfpachtgrond; erfpacht is afgekocht t/m 31-07-2026, daarna onder gunstige voorwaarden vastgeklit.
- Eigen berging, ca 9,7 m<sup>2</sup>, in de onderbouw;
- Vraagprijs inclusief ruime parkeerplaats in de parkeerkelder; (ca. 15m<sup>2</sup>)
- Oplevering in overleg;
- Project notaris Spier en Hazenberg notarissen;
- Verkoop onder voorbehoud gunning verkoper.





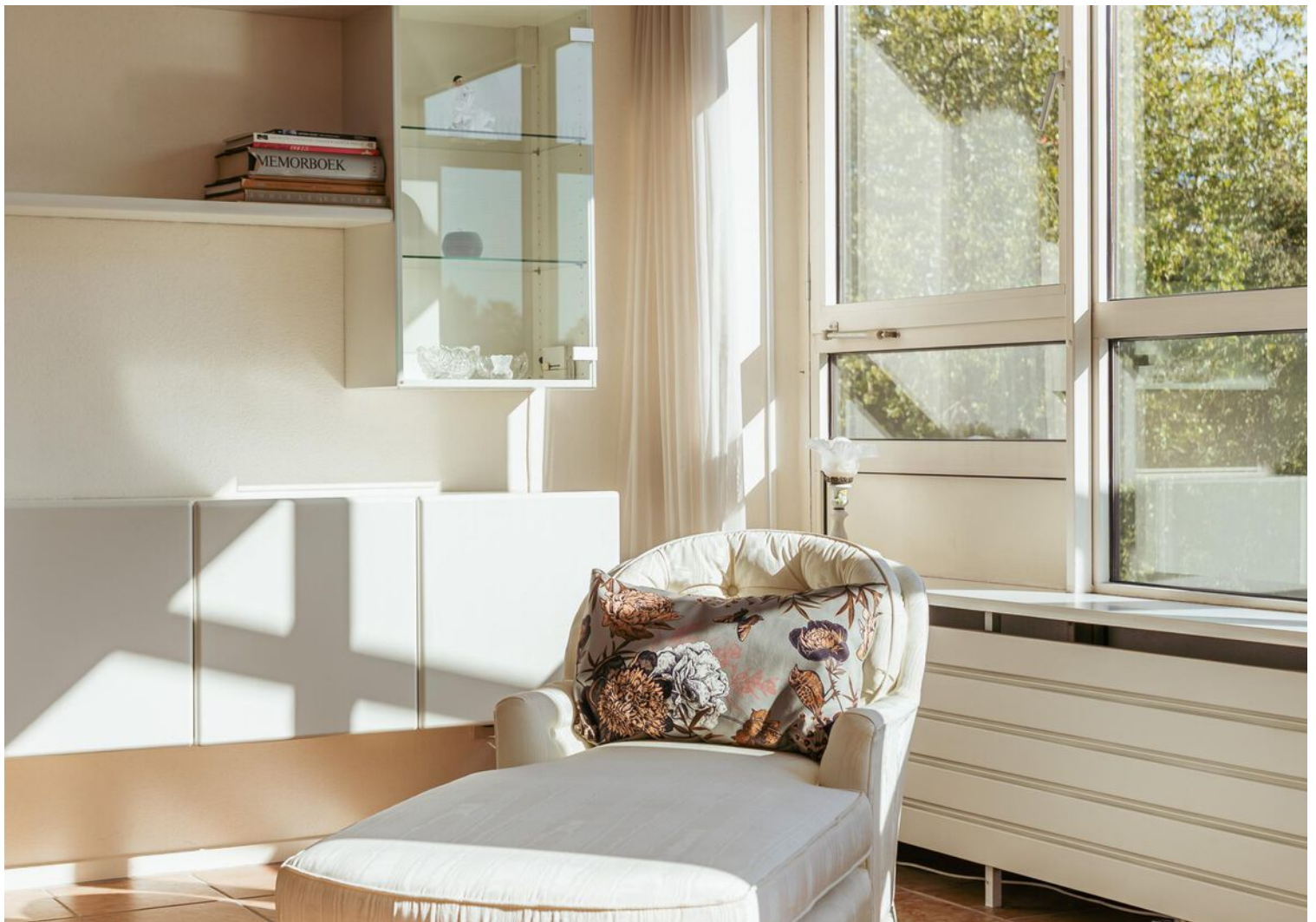
























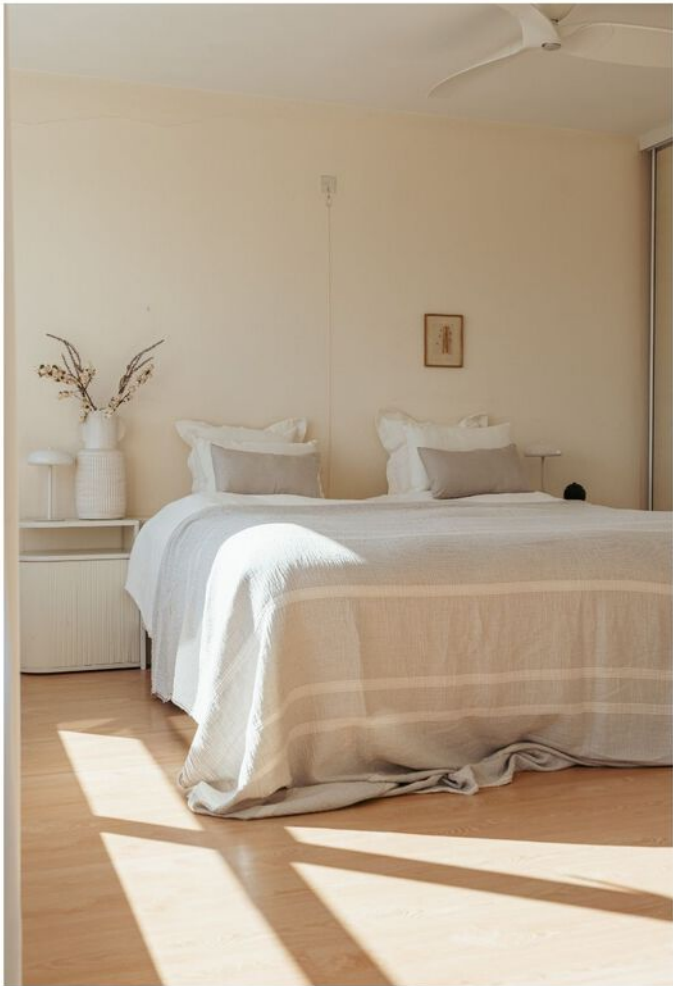






















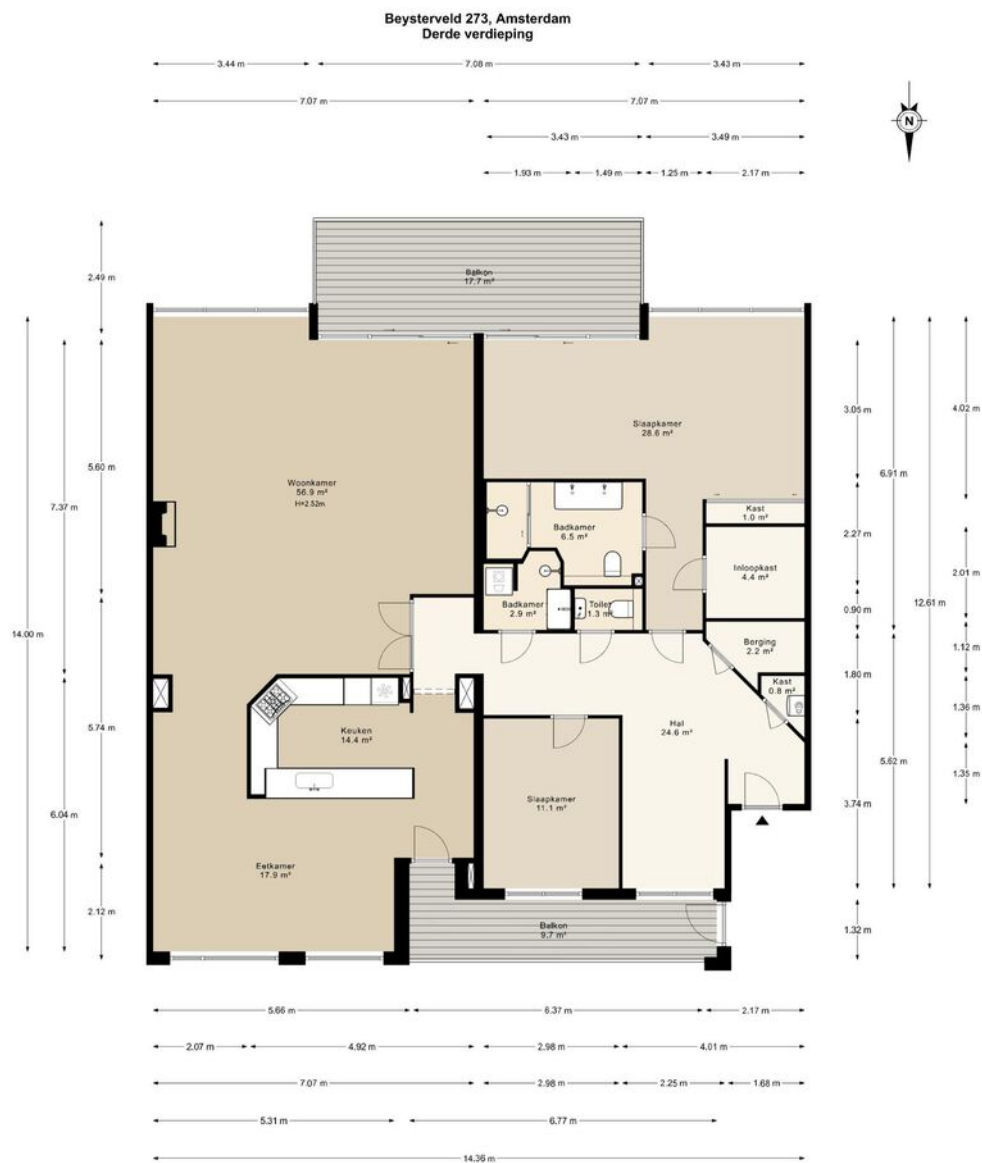








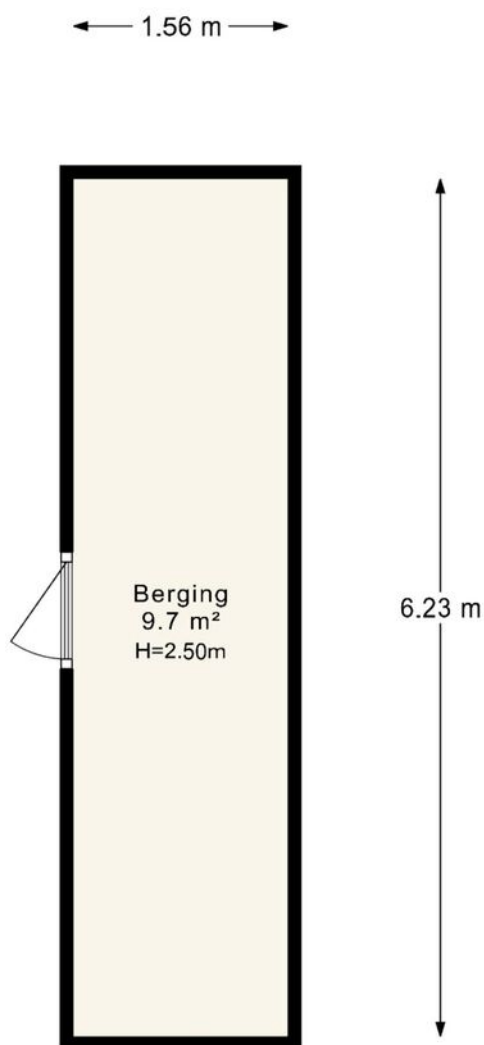
# Plattegrond





# Plattegrond

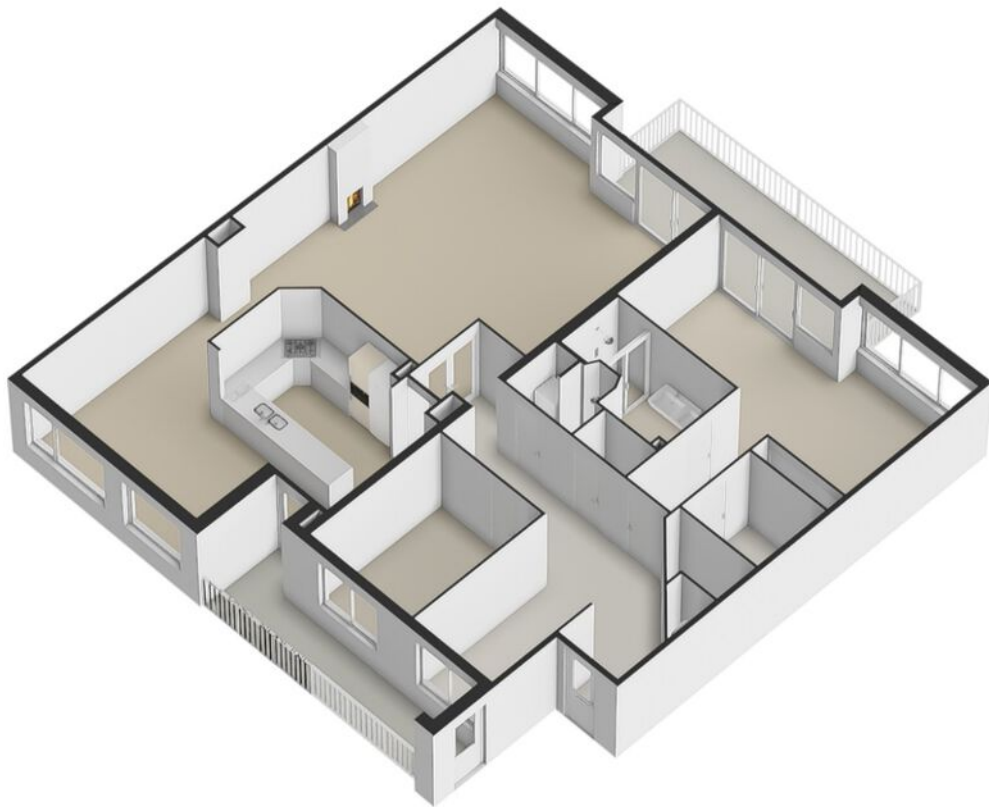
## Beysterveld 273, Amsterdam Berging



De plattegronden zijn indicatief en voor promotionele doeleinden geproduceerd.  
Hieraan kunnen geen rechten worden ontleend.  
[www.RFFLS.nl](http://www.RFFLS.nl)



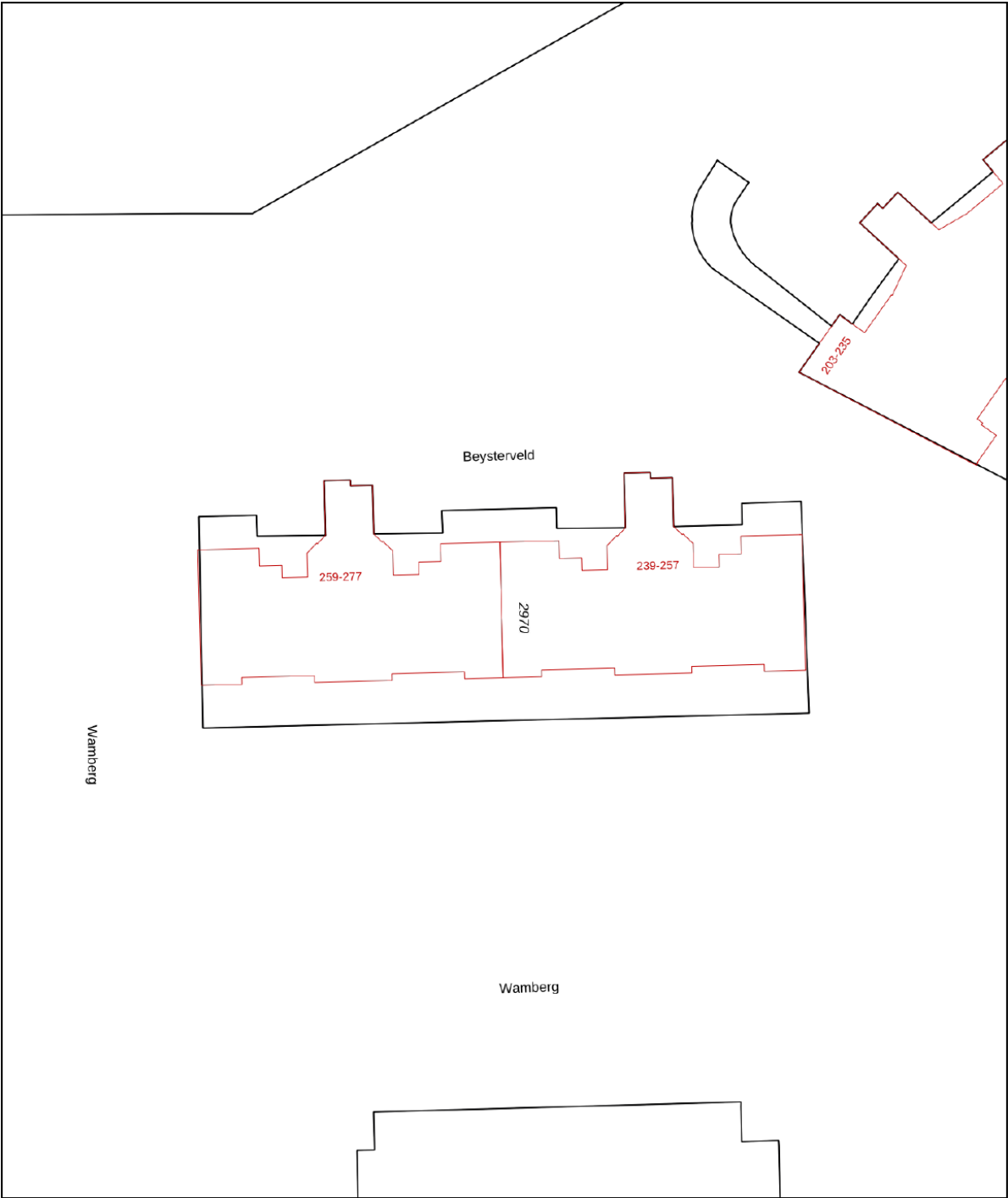
# Plattegrond



# Kadastrale kaart

Kadastrale kaart

Uw referentie: ren



**12345**

**25**

Deze kaart is noordgericht

Perceelnummer

Huisnummer

Vastgestelde kadastrale grens

Voorlopige kadastrale grens

Administratieve kadastrale grens

Bebouwing


Schaal 1: 500

Kadastrale gemeente Amsterdam

Sectie AK

Perceel 2970

kadaster



Voor een eensluidend uittreksel, geleverd op 30 september 2025

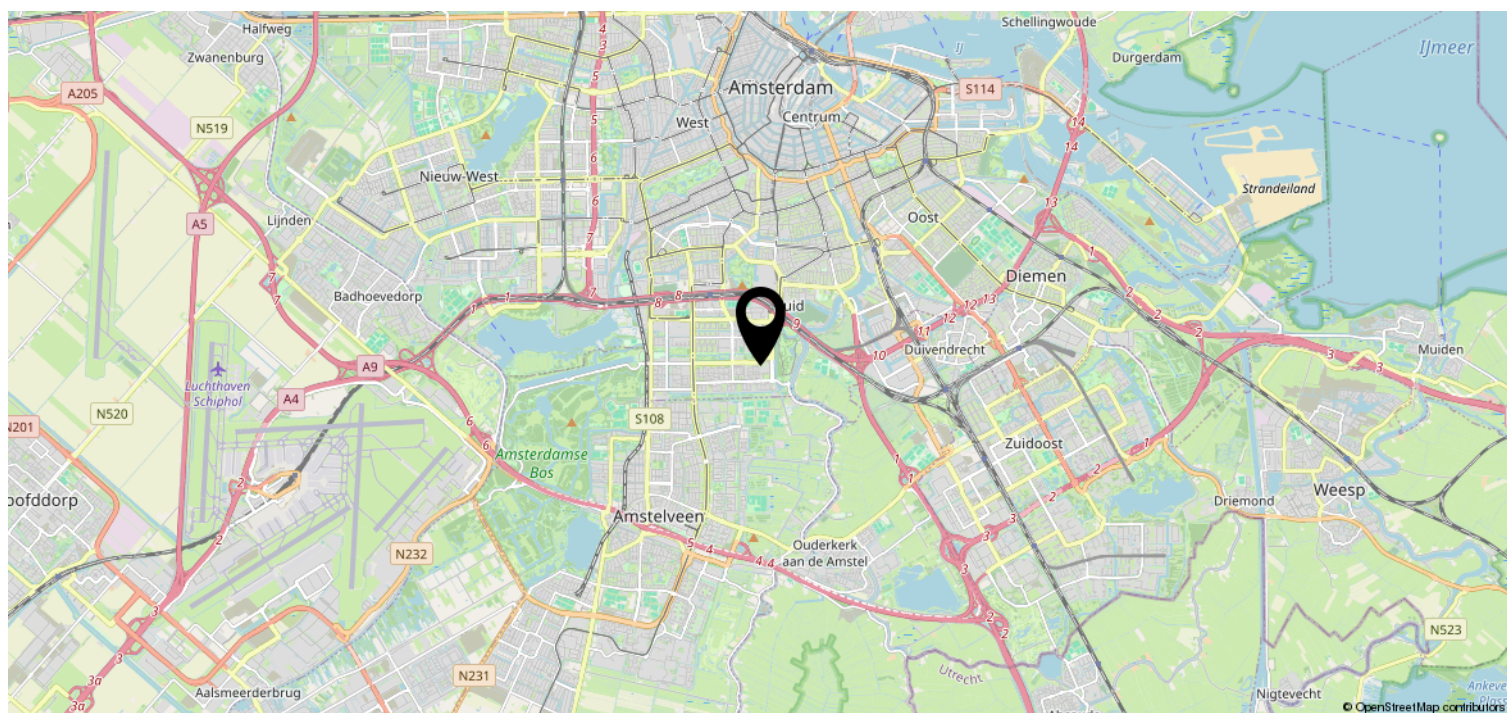
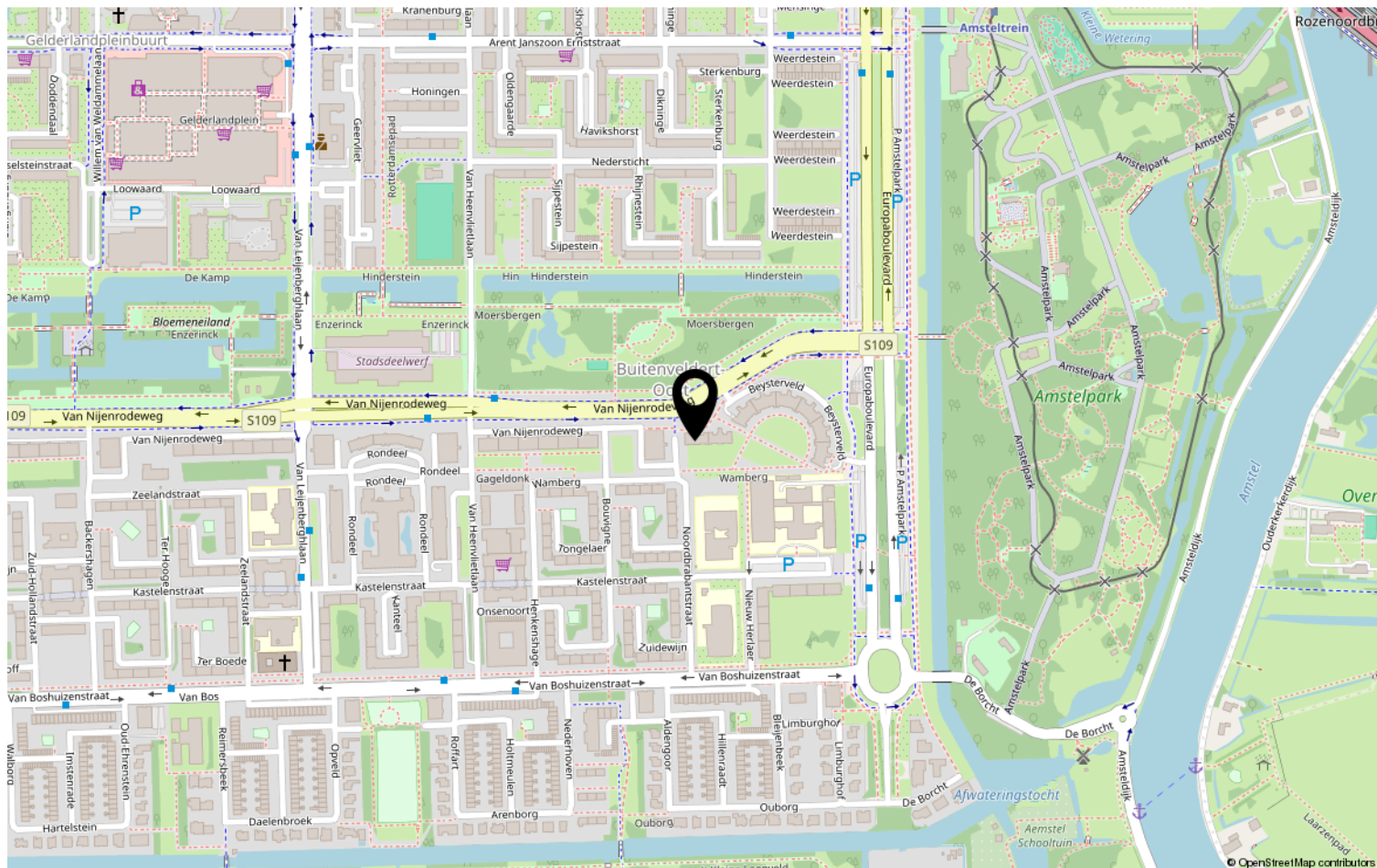
De bewaarder van het kadaster en de openbare registers

Aan dit uittreksel kunnen geen betrouwbare maten worden ontleend.

De Dienst voor het kadaster en de openbare registers behoudt zich de intellectuele eigendomsrechten voor, waaronder het auteursrecht en het databankenrecht.



# Locatie op de kaart





# Lijst van zaken

	Blijft achter	Gaat mee	Ter overname	NVT
<b>Woning - Interieur</b>				
(Voorzet) openhaard met toebehoren				X
Allesbrander				X
Houtkachel				X
(Gas)kachels				X
Designradiator(en)				X
Radiatorafwerking				X
Verlichting, te weten				
- inbouwspots/dimmers				X
- opbouwspots/armaturen/lampen/ dimmers				X
- losse (hang)lampen				X
-				X
-				X
(Losse)kasten, legplanken, te weten				
-				X
-				X
Raamdecoratie/zonwering binnen, te weten				
- gordijnrails				X
- gordijnen				X
- overgordijnen				X
- vitrages				X
- rolgordijnen				X
- lamellen				X
- jaloezieën				X
- (losse) horren/rolhorren				X
-				X
-				X
Vloerdecoratie, te weten				
- vloerbedekking				X
- parketvloer				X
- houten vloer(delen)				X
- laminaat				X
- plavuizen				X
-				X



# Lijst van zaken

[illegible]



# Lijst van zaken

	Blijft achter	Gaat mee	Ter overname	NVT
<b>Woning - Sanitair/sauna</b>				
Sauna met toebehoren				X
				X
				X
Toilet met de volgende toebehoren				
- toilet				X
- toiletrolhouder				X
- toiletborstel(houder)				X
- fontein				X
-				X
-				X
Badkamer met de volgende toebehoren				
- ligbad				X
- jacuzzi/whirlpool				X
- douche (cabine/schermb)				X
- stoomdouche (cabine)				X
- wastafel				X
- wastafelmeubel				X
- planchet				X
- toiletkast				X
- toilet				X
- toiletrolhouder				X
- toiletborstel(houder)				X
-				X
-				X
<b>Woning - Extérieur/installaties/ veiligheid/energiebesparing</b>				
Schotel/antenne				X
Brievenbus				X
Kluis				X
(Voordeur)bel				X
Alarminstallatie				X
(Veiligheids)sloten en overige inbraakpreventie				X
Rookmelders				X
(Klok)thermostaat				X
Airconditioning				X

# Lijst van zaken

	Blijft achter	Gaat mee	Ter overname	NVT
Screens				X
Rolluiken				X
Zonwering buiten				X
Telefoonaansluiting/internetaansluiting				X
Veiligheidsschakelaar wasautomaat				X
Waterslot wasautomaat				X
Zonnepanelen				X
Oplaadpunt elektrische auto				X
				X
				X
				X
				X
				X
Warmwatervoorziening, te weten				
- CV-installatie				X
- boiler				X
- geiser				X
-				X
-				X
-				X
Isolatievoorzieningen (voorzetramen/ radiatorfolie etc.), te weten				
-				X
-				X
<b>Tuin - Inrichting</b>				
Tuinaanleg/bestrating				X
Beplanting				X
				X
<b>Tuin - Verlichting/installaties</b>				
Buitenverlichting				X
Tijd- of schemerschakelaar/ bewegingsmelder				X
				X
<b>Tuin - Bebouwing</b>				
Tuinhuis/buitenberging				X



# Lijst van zaken

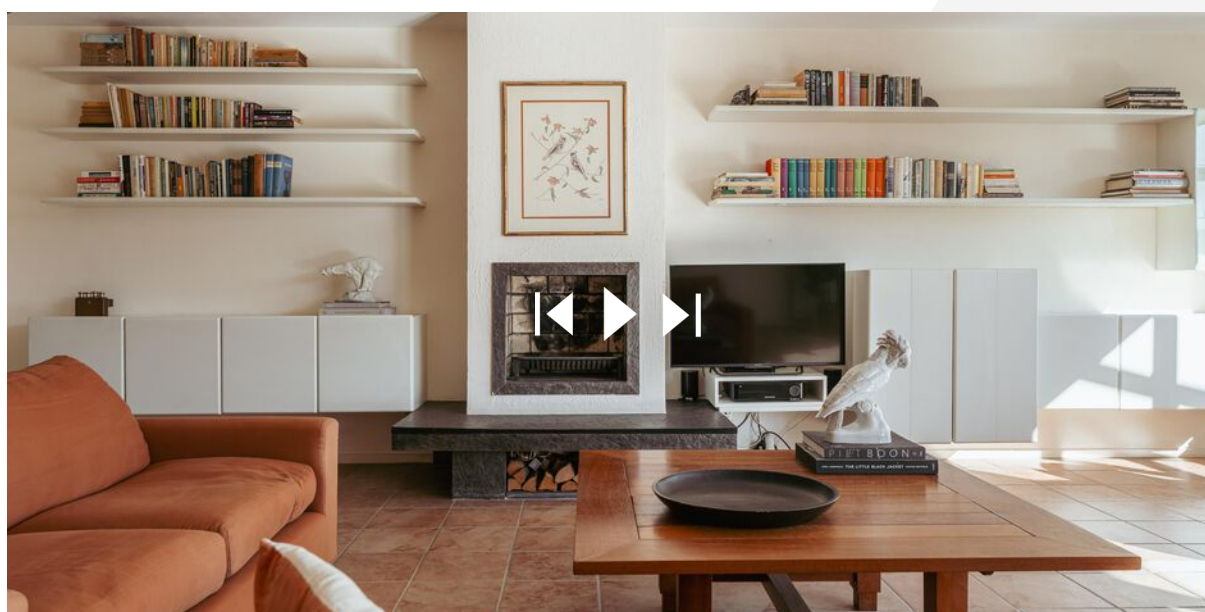
	Blijft achter	Gaat mee	Ter overname	NVT
Kasten/werkbank in tuinhuis/berging				X
(Broei)kas				X
				X
				X
<b>Tuin - Overig</b>				
Overige tuin, te weten				
- (sier)hek				X
- vlaggenmast(houder)				X
-				X
-				X
<b>Overig - Contracten</b>				
CV: Nee				
Boiler: Nee				
Zonnepanelen: Nee				

# Bekijk deze woning online!

[webpace.visual.com/beysterveld273](https://webpace.visual.com/beysterveld273)

Renée  
REAL ESTATE

Beysterveld 273, Amsterdam



Scan deze code en  
bekijk de woning  
op je mobiel!



# Heeft u interesse?



Keizergracht 241  
1016 EA Amsterdam

+31(0) 6 42 29 62 23 | [hello@reneerealestate.nl](mailto:hello@reneerealestate.nl)