

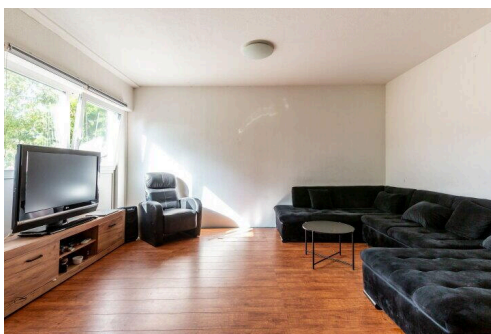
Lelystad

Jol 24 20 | Vraagprijs € 300.000 k.k.



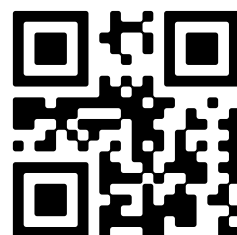
BESCHIKBAAR

WWW.JOL24-20.NL



Type object: Tussenwoning
Bouwjaar: 1980
Woonoppervlakte: 105 m²
Perceeloppervlakte: 145 m²
Inhoud: 353 m³
Aantal kamers: 4 kamers (3 slaapkamers)
Website: www.jol24-20.nl

 **Buisman Makelaars**
Wij zorgen dat u zich thuis voelt



Omschrijving

Jol 24 20, 8243 GP Lelystad

Weer zo'n fijne starterswoning in de verkoop bij Buisman Makelaars! Deze twee-laags tussenwoning is ideaal gelegen: op loopafstand van een basisschool en een buurtwinkelcentrum met onder andere een Jumbo, diverse restaurants en winkels. Daarnaast ben je binnen circa 10 minuten fietsen in het centrum van Lelystad.

De woning beschikt over kunststof kozijnen, een ruime woonkamer, een half open keuken, drie slaapkamers en een praktische bijkeuken. Kortom: een fijne basis met volop mogelijkheden! Hoewel de woning wat liefde en modernisering kan gebruiken, biedt het juist daardoor de kans om er helemaal jouw eigen thuis van te maken.

Interesse in deze woning? Neem dan, eventueel via uw NVM-aankoopmakelaars, contact met ons op voor het inplannen van een bezichtiging.

Indeling:

Begane grond: Entree; ruime (open) hal met meterkast en ruimte voor de garderobe; straatgerichte woonkamer van ca. 27m² met trapkast; half open keuken in L-opstelling welke is voorzien van de volgende inbouwapparatuur: 5-pits kookplaat, afzuigkap en een vrijstaande oven en vaatwasser; vanuit de keuken toegang tot de bijkeuken met witgoedaansluiting.

De begane grond is voorzien van een laminaatvloer.

Eerste verdieping: Overloop; cv-ketel opstelling (in de trapopgang); drie slaapkamers van respectievelijk ca. 10,3m², 13,1m² en 14,1m²; volledige betegelde badkamer welke is voorzien van een bad/douche, wastafelmeubel met dubbele wasbak en een tweede toilet.

De eerste verdieping is grotendeels voorzien van een laminaatvloer.

Tuin: De achtertuin heeft een afmeting van ongeveer 10 x 6 meter en is gesitueerd op het oosten. De tuin is voorzien van bestrating, een houten berging en een erfafscheiding met een achterom.

Prijs: € 300.000,00 kosten koper

Aanvaarding: in overleg

Bijzonderheden:

- Bouwjaar: 1980
- Perceeloppervlakte: 145m² eigen grond
- Woonoppervlakte: 105m²
- Inhoud: 353m³
- De woning is voorzien van kunststof kozijnen
- Parkeervoorziening in de openbare parkeervakken
- Vloerverwarming in de badkamer
- Energielabel: is aangevraagd
- Op circa 10 fietsminuten afstand van het centrum 'De Gordiaan' en het Centraal Station.
- De woning ligt op loopafstand van winkelcentrum 'Jol' en heeft derhalve alle voorzieningen op loopafstand bereikbaar
- De gepubliceerde informatie is indicatief en toegepaste maten betreffen circa maten waaraan nadrukkelijk geen rechten kunnen worden ontleend. Lees de volledige omschrijving

Kenmerken

Vraagprijs:	€ 300.000 k.k.
Aanvaarding:	In overleg

Bouw

Object type:	Eengezinswoning, tussenwoning
Soort bouw:	Bestaande bouw
Bouwjaar:	1980
Soort dak:	Plat dak bedekt met bitumineuze dakbedekking

Oppervlakte en inhoud

Woonoppervlakte:	105 m²
Perceeloppervlakte:	145 m²
Inhoud:	353 m³

Indeling

Aantal kamers:	4 kamers (3 slaapkamers)
Aantal badkamers:	1 badkamer en 1 apart toilet
Badkamervoorzieningen:	Douche, toilet, en wastafel
Aantal woonlagen:	2 woonlagen
Voorzieningen:	TV kabel

Energie

Energielabel:	A
Verwarming:	Cv-ketel
Warm water:	Cv-ketel
Cv ketel:	Gas gestookt, eigendom

Buitenruimte

Ligging:	In woonwijk
Tuin:	Achtertuin en voortuin
Achtertuin:	60 m² (10,00 meter diep en 6,00 meter breed)
Ligging tuin:	Gelegen op het oosten

Bergruimte

Soort parkeergelegenheid:

Openbaar parkeren

Op de kaart

Jol 24 20

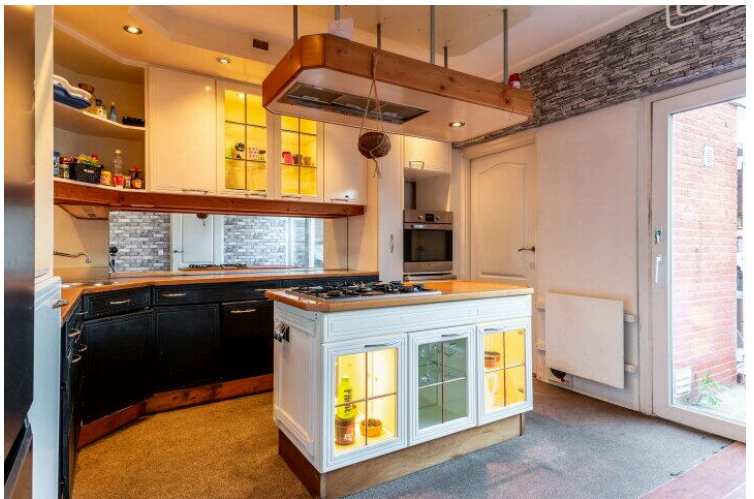
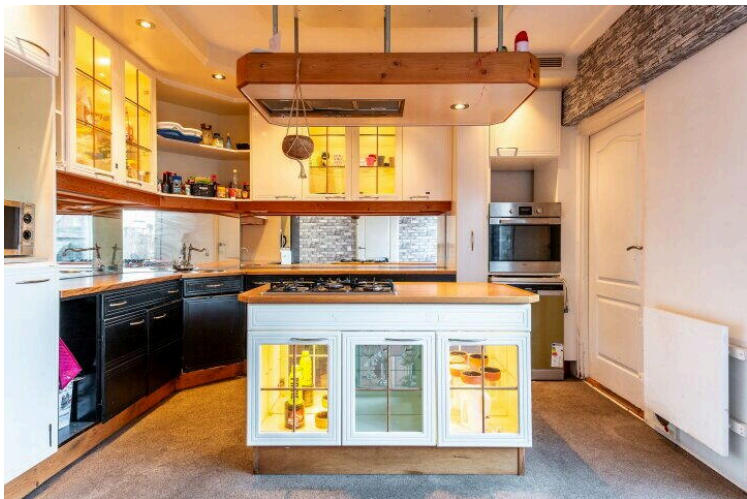
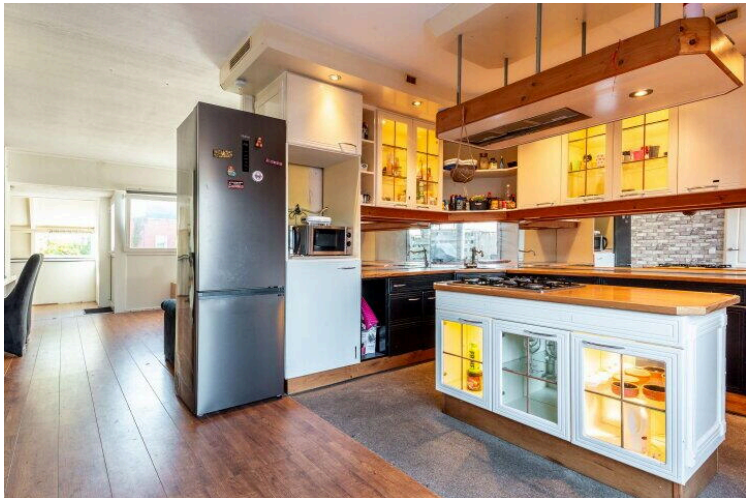
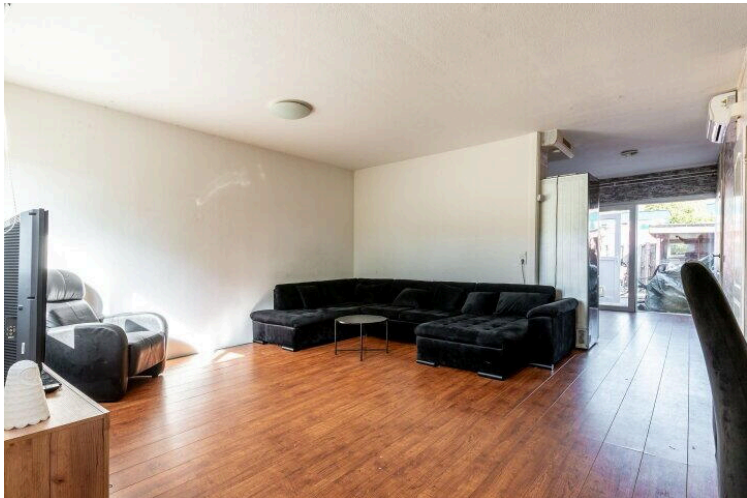
Jol 24 20, 8243 GP Lelystad

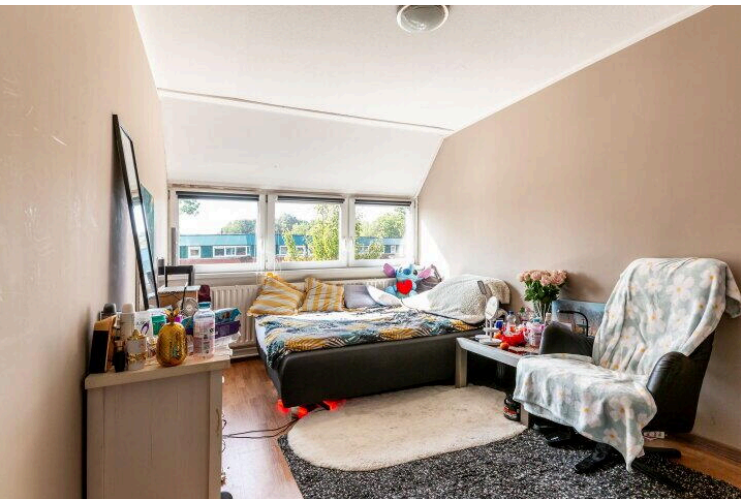
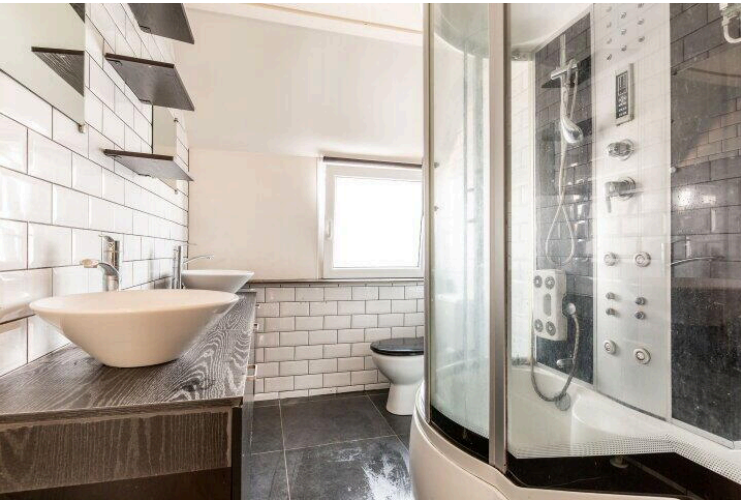
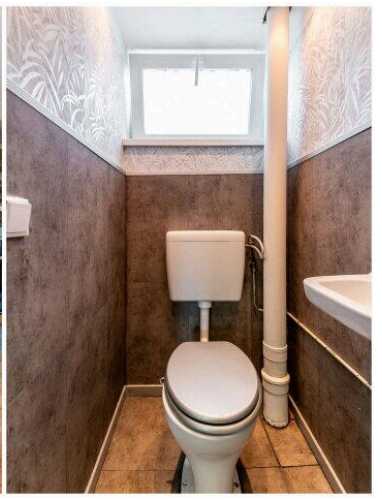
[Directions](#)

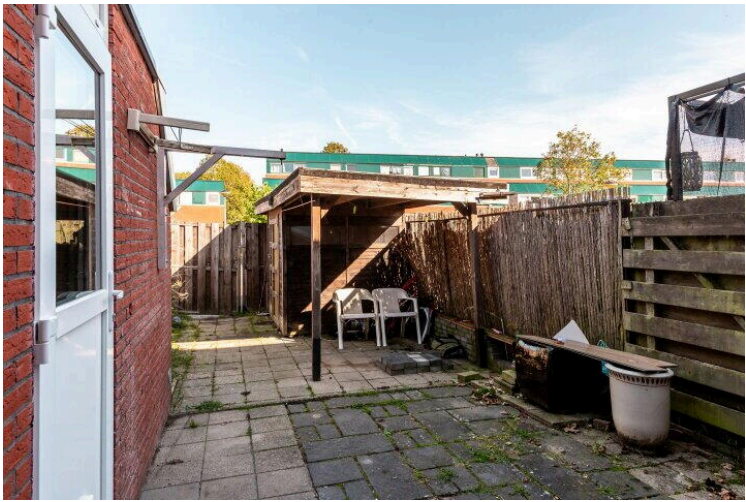
[View larger map](#)

Op de kaart









Jol 24 20

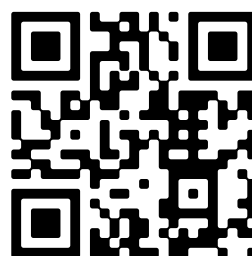
www.jol24-20.nl



Buisman Makelaars

Zilverparkkade 15
8232 WJ, Lelystad

www.buismanmakelaars.nl
0320 - 202 040



📱 Scan Mij!