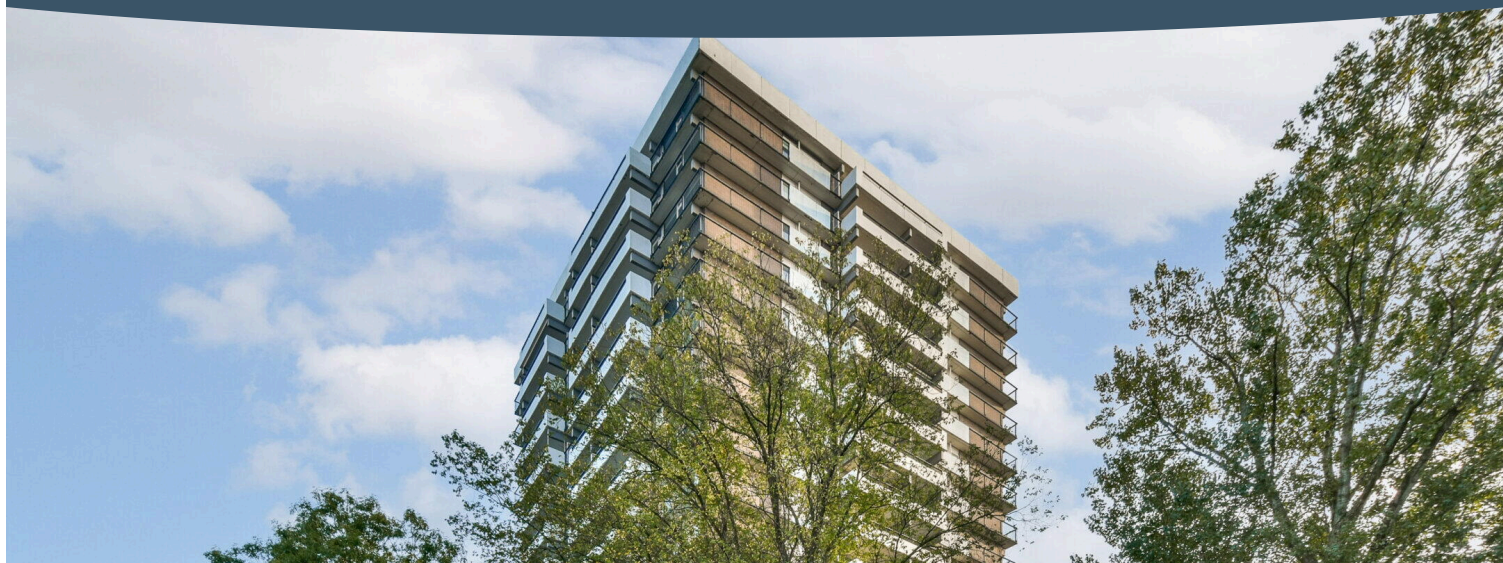


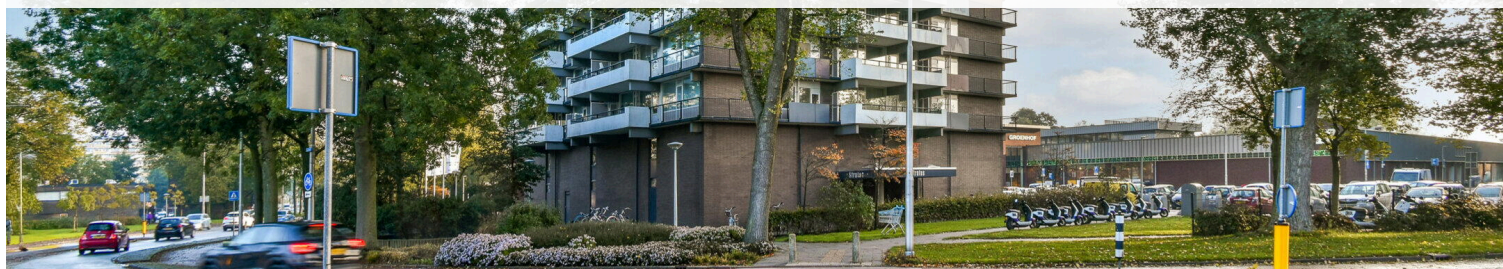
Amstelveen

Groenhof 378 | Vraagprijs € 369.000 k.k.



BESCHIKBAAR

WWW.GROENHOF378.NL

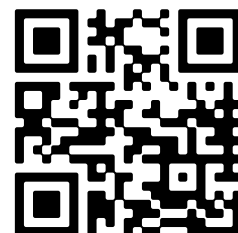


Type object: Portiekflat, appartement
Bouwjaar: 1973
Woonoppervlakte: 63 m²
Inhoud: 198 m³
Aantal kamers: 2 kamers (1 slaapkamers)
Website: www.groenhof378.nl



Voorma & Millenaar

MAKELAARS - TAXATEURS O.G.



www.voormamillenaar.nl | 020 - 641 8694

Omschrijving

Groenhof 378, 1186 GM Amstelveen

Wij mogen aanbieden dit lichte tweekamer appartement (ca. 63 m²) met balkon op het westen én berging gelegen aan de Groenhof in de rustige en kindvriendelijke wijk Groenelaan. Het appartement bevindt zich op de veertiende woonverdieping van het appartementencomplex "Stratus" en biedt daarom een prachtig weids uitzicht over de omgeving.

**** See English text below ****

Middels de gemeenschappelijke en luxe afgesloten entree kan je met de lift naar de veertiende woonverdieping waar het appartement gelegen is. De ruime centrale hal biedt toegang tot alle vertrekken. De royale zonnige living kijkt uit over de groene omgeving van Amstelveen. Aansluitend is de open en eenvoudige keuken gesitueerd. De badkamer is thans voorzien van een ligbad, een wastafel en aansluiting voor wasmachine. Naast de meterkast en in pandige berging is er een separate toilet via de hal bereikbaar. Vervolgens is er nog een slaapkamer van goed formaat met toegang tot het balkon. Vanuit dit balkon op het westen is er weids uitzicht en biedt deze volop privacy.

In de onderbouw van het complex beschik je over een privé berging.

Raadpleeg onze plattegronden voor de exacte indeling en mogelijkheden van deze woning!

Omgeving

Het appartementencomplex "Stratus" ligt in de rustige woonwijk Groenelaan. De ligging is perfect t.o.v. diverse voorzieningen. De International School of Amstelveen (ISA) bevindt zich op steenworp afstand en de ligging is naast het vernieuwede en overdekte winkelcentrum Groenhof. Maar ook het Stadshart Amstelveen ligt op steenworp afstand. Het openbaar vervoer richting Amsterdam is op loopafstand en de A9 is binnen enkele minuten bereikbaar. Er is voldoende parkeergelegenheid voor de deur. Last but not least u bent filevrij in een paar minuten in Amsterdam!

VVE

- De vereniging van eigenaren bestaat uit 112 woningen
- De administratie wordt professioneel gevoerd door DK VvE Beheer
- De VvE-kosten voor het appartement bedragen € 230,45 per maand inclusief voorschot stookkosten en warm water
- Het pand is gesplitst in 2006

Bijzonderheden

- Woonoppervlakte ca. 63 m²;
- Bouwjaar ca. 1973;
- Warm water middels centrale voorziening en verwarming middels blokverwarming;
- Balkon op het westen;
- Complex beschikt over twee liften;
- Verkoop is ten behoeve van zelfbewoning en onder voorbehoud van goedkeuring directie waarbij er voor verkoper een ontbindende voorwaarde is wat betreft de uitkomst van het "CDD-onderzoek" (verklaring van

Herkomst van Middelen).

- Aanvullende clausules zullen in de koopakte worden opgenomen en een vaste projectnotaris voor de levering.

Meetinstructie

Het verkochte is gemeten met gebruikmaking van de Meetinstructie, welke is gebaseerd op de normen zoals vastgelegd in NEN 2580. De Meetinstructie is bedoeld om een meer eenduidige manier van meten toe te passen voor het geven van een indicatie van de gebruiksoppervlakte. De Meetinstructie sluit verschillen in meetuitkomsten niet volledig uit door bijvoorbeeld interpretatieverschillen, afrondingen en beperkingen bij het uitvoeren van een meting.

De woning is gemeten door een betrouwbaar professioneel bedrijf en koper vrijwaart de medewerkers van Voorma & Millenaar makelaars o.g. en de verkoper voor eventuele afwijkingen in de opgegeven maten. Koper verklaart in de gelegenheid te zijn gesteld om de het verkochte zelf te (laten) meten conform NEN 2580.

*** This Property is listed by an MVA Certified Expat Broker ***

We are pleased to offer this bright two-room apartment (63m²) with a west-facing balcony and storage room, located on the Groenhof in the quiet and child-friendly Groenelaan district. The apartment is situated on the fourteenth residential floor of the "Stratus" apartment complex and therefore offers a beautiful view of the surrounding area.

Through the communal and luxurious secured entrance, you can take the elevator to the fourteenth residential floor where the apartment is located. The spacious central hall provides access to all rooms. The generous, sunny living room overlooks the green surroundings of Amstelveen. The open kitchen is situated adjacent to it. The bathroom is currently equipped with a bathtub, a washbasin, and a connection for a washing machine. Next to the meter cupboard and the indoor storage room, there is a separate toilet accessible via the hall. Furthermore, there is a good-sized bedroom with access to the balcony. From this west-facing balcony, there is a wide view, and it offers plenty of privacy. In the substructure of the complex, you have a private storage room.

Please consult our floor plans for the exact layout and possibilities of this property!

Surroundings

The "Stratus" apartment complex is located in the quiet residential area of Groenelaan. The location is perfect in relation to various amenities. The International School of Amstelveen (ISA) is just a stone's throw away, and the location is next to the renovated and covered shopping center Groenhof. The Stadshart Amstelveen is also nearby. Public transport towards Amsterdam is within walking distance, and the A9 motorway is reachable within minutes. There is ample parking space in front of the door. Last but not least, you can be in Amsterdam in a few minutes, avoiding traffic jams!

Owners' Association (VvE)

- The Owners' Association consists of 112 residences
- The administration is professionally managed by DK VvE Beheer
- The VvE costs for the apartment amount to € 230,45 per month, including an advance payment for heating costs and hot water
- The building was legally divided in 2006

Specifics

- Living area approx. 63 m²;
- Year of construction approx. 1973;
- Hot water through a central facility and heating through block heating;
- West-facing balcony;
- Complex features two elevators;
- The sale is intended for self-occupancy and subject to management approval, with a resolutive condition for the seller regarding the outcome of the "CDD investigation" (Statement of Origin of Funds). Additional clauses will be included in the purchase agreement and a fixed project notary for the transfer of ownership.

Measurement Instruction

The property for sale has been measured using the Measurement Instruction, which is based on the standards laid down in NEN 2580. The Measurement Instruction is intended to apply a more uniform method of measurement to provide an indication of the usable floor area. The Measurement Instruction does not completely exclude differences in measurement results due to, for example, differences in interpretation, rounding, and limitations when performing a measurement. The property has been measured by a reliable professional company, and the buyer indemnifies the employees of Voorma & Millenaar estate agents and the seller against any deviations in the stated dimensions. The buyer declares that they have been given the opportunity to (have) measure the property for sale themselves in accordance with NEN 2580.

Kenmerken

Vraagprijs:	€ 369.000 k.k.
Aanvaarding:	In overleg

Bouw

Object type:	Portiekflat, appartement
Soort bouw:	Bestaande bouw
Bouwjaar:	1973
Soort dak:	Zadeldak

Oppervlakte en inhoud

Woonoppervlakte:	63 m²
Inhoud:	198 m³
Gebouwgebonden buitenruimte:	10 m²

Indeling

Aantal kamers:	2 kamers (1 slaapkamers)
Aantal badkamers:	1 badkamer
Badkamervoorzieningen:	Ligbad, wastafel, wasmachineaansluiting
Aantal woonlagen:	1 woonlaag
Voorzieningen:	Tv-kabel, lift

Energie

Energielabel:	D
Isolatie:	Grotendeels dubbelglas
Verwarming:	Blokverwarming
Warm water:	Centrale voorziening

Buitenruimte

Ligging:	In woonwijk, vrij uitzicht
Balkon dakterras:	Balkon
Tuin:	Geen tuin

Bergruimte

Schuur berging:	Box
-----------------	-----

Soort parkeergelegenheid:

Betaald parkeren, parkeervergunningen

Garage

Soort garage:

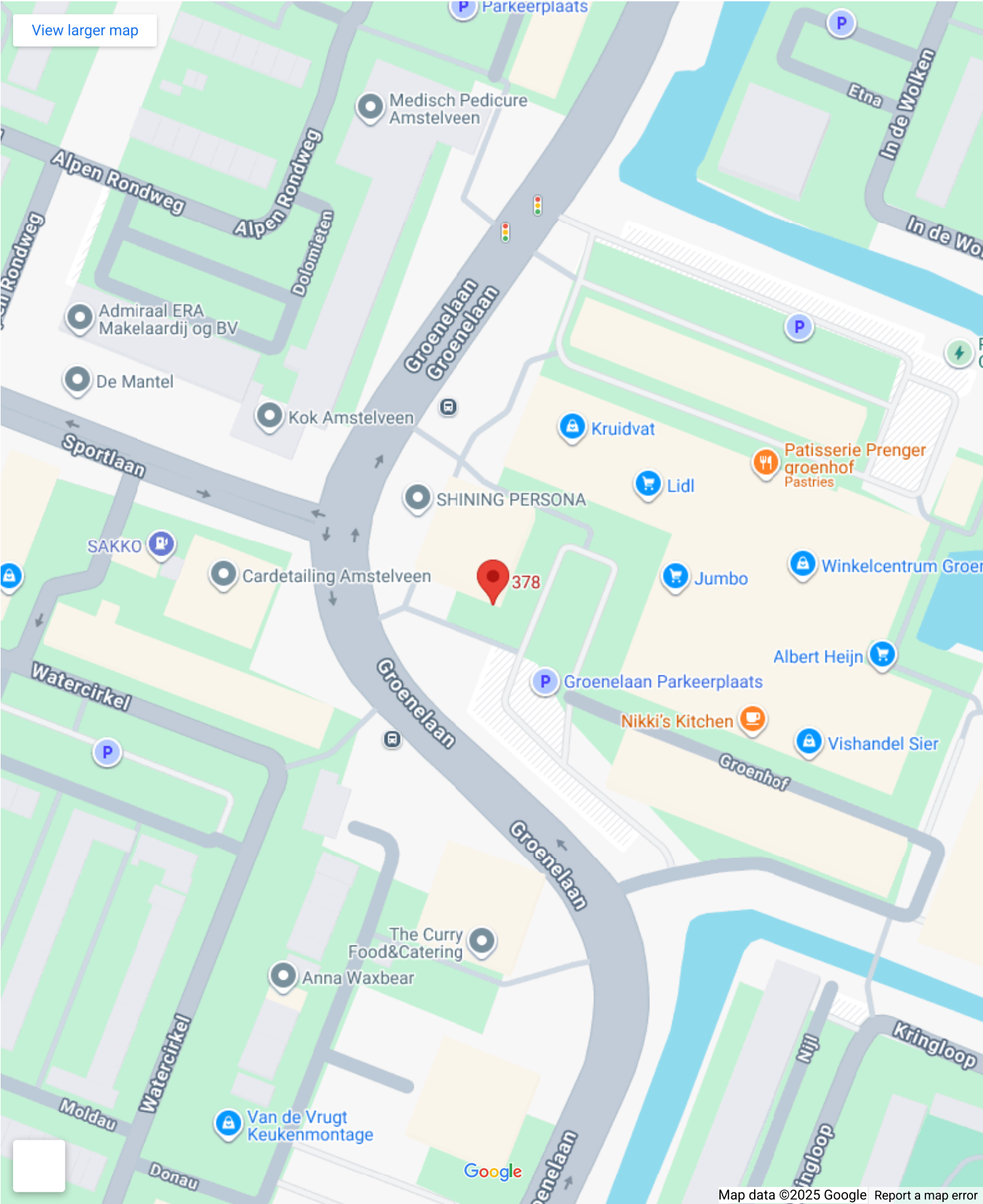
Geen garage

VvE Checklist

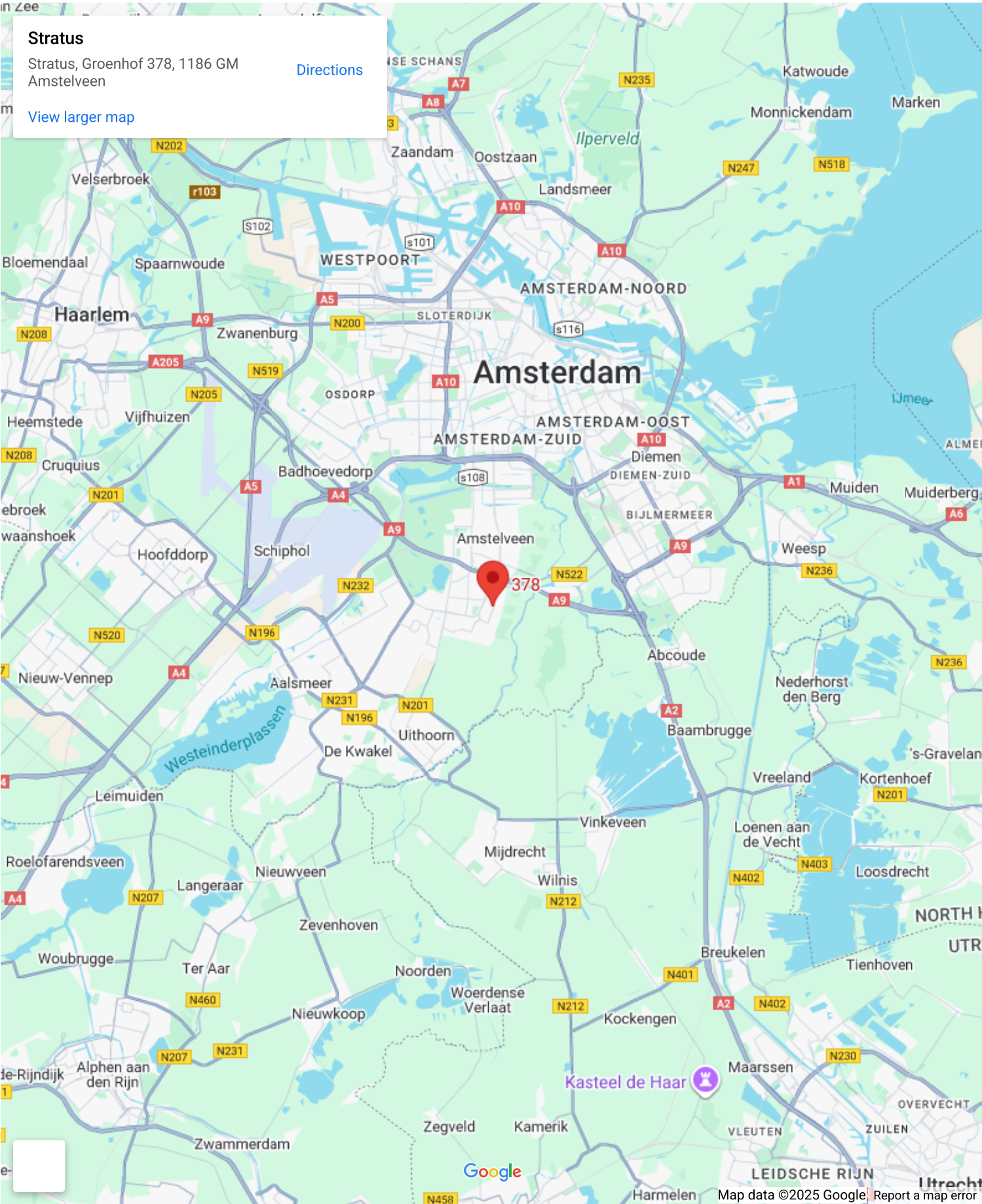
Periodieke bijdrage:

Ja

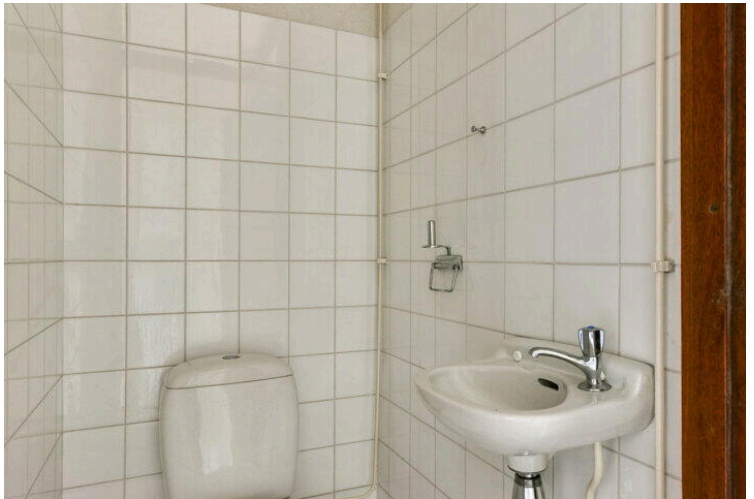
Op de kaart

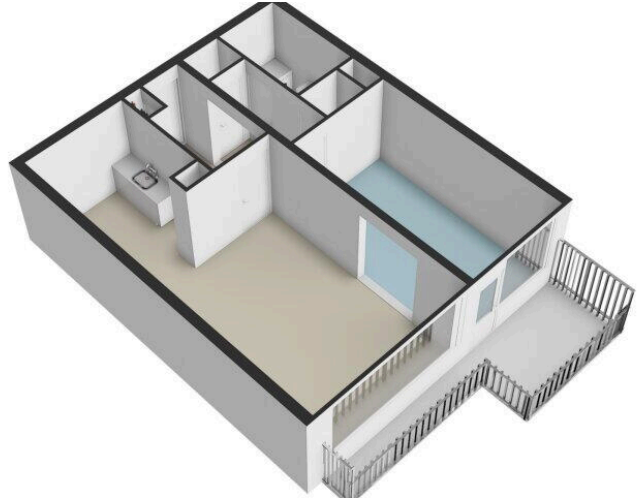


Op de kaart







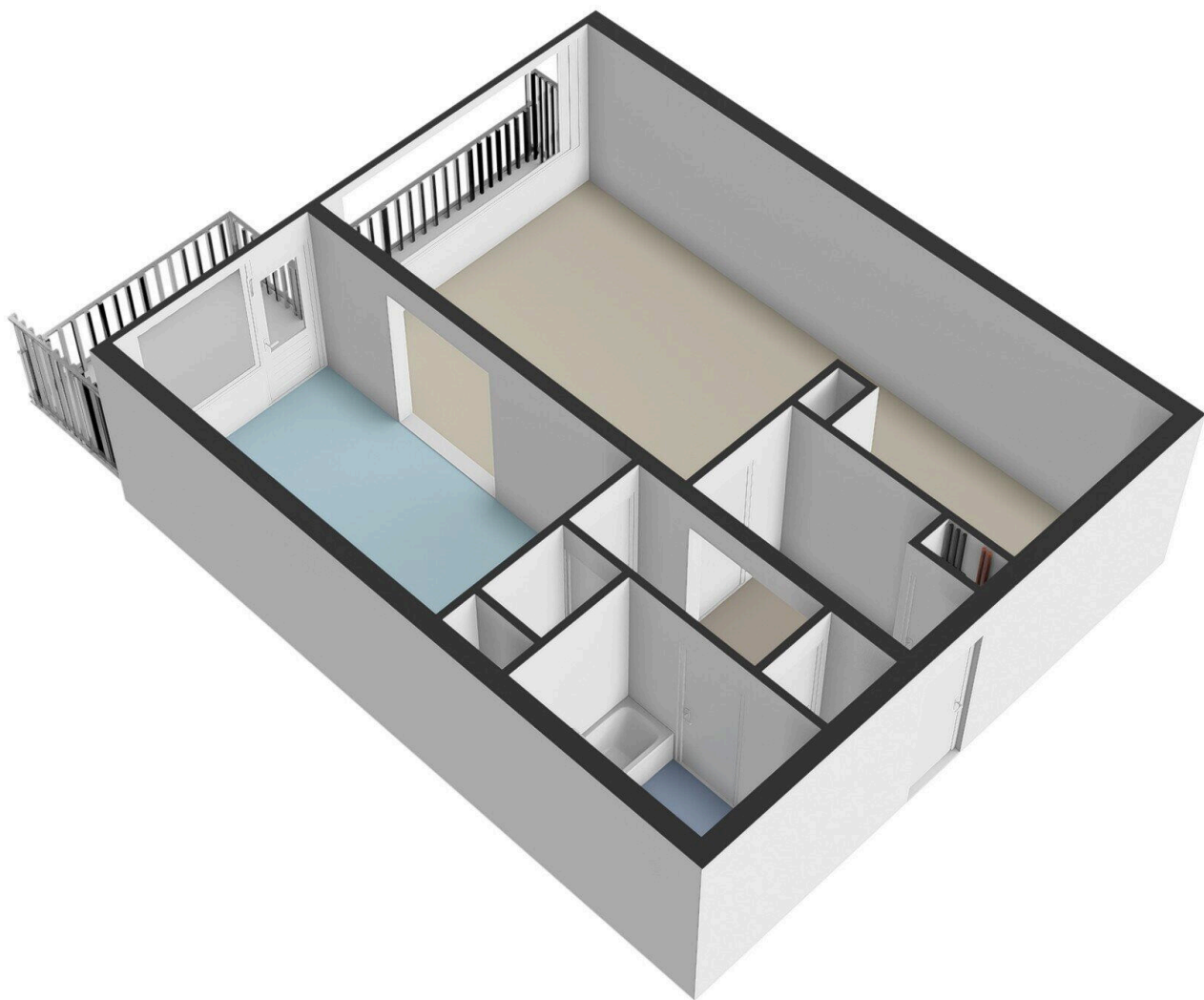


Groenhof 378 - Amstelveen

Veertiende verdieping



De plattegronden zijn geproduceerd voor promotionele doeleinden en ter indicatie.
 Aan de plattegronden kunnen geen rechten worden ontleend.
 © www.woningmedia.nl



Groenhof 378

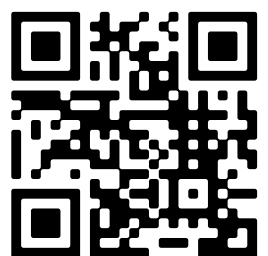
www.groenhof378.nl



Voorma & Millenaar makelaars

Amsterdamseweg 176
1182 HL, Amstelveen

www.voormamillenaar.nl
020 - 641 8694



📱 Scan Mij!