

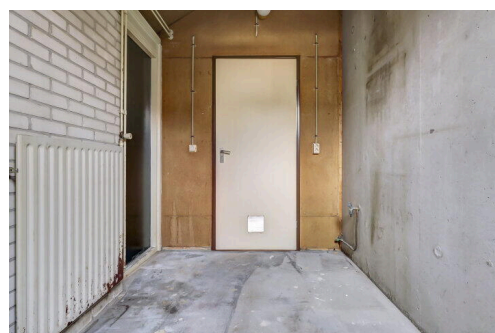
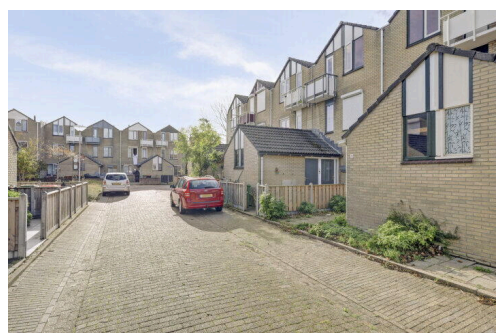
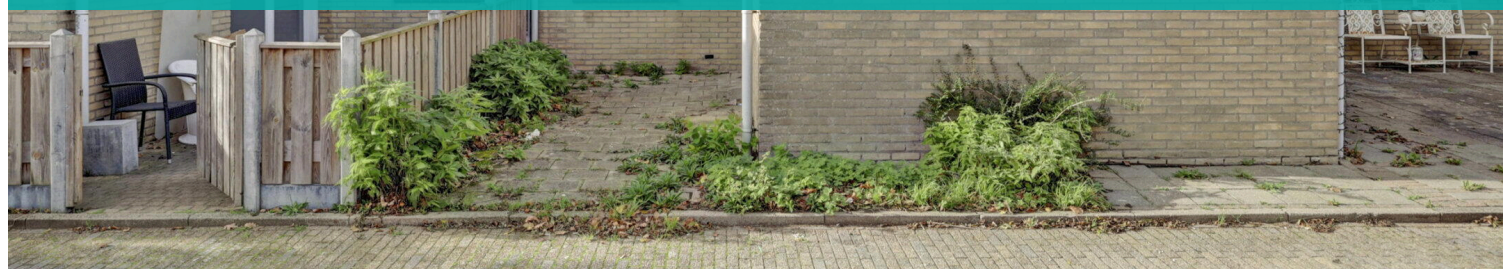
# Vlissingen

Lunenburg 18 | Vraagprijs € 249.000 k.k.



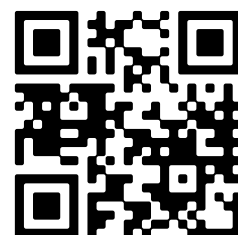
## BESCHIKBAAR

[WWW.LUNENBURG18.NL](http://WWW.LUNENBURG18.NL)



<b>Type object:</b>	Tussenwoning
<b>Bouwjaar:</b>	1978
<b>Woonoppervlakte:</b>	138 m <sup>2</sup>
<b>Perceeloppervlakte:</b>	122 m <sup>2</sup>
<b>Inhoud:</b>	482 m <sup>3</sup>
<b>Aantal kamers:</b>	6 kamers (5 slaapkamers)
<b>Website:</b>	<a href="http://www.lunenburg18.nl">www.lunenburg18.nl</a>

**Bert Bimmel**  
MAKELAARDIJ



[www.bertbimmel.nl](http://www.bertbimmel.nl) | 0118 - 414 014

# Omschrijving

## Lunenburg 18, 4385 EP Vlissingen

Ruime tussenwoning met 5 slaapkamers.

Aan de populaire kant van Bossenburgh ligt deze fijne woning. Deze wijk is de laatste jaren sterk verbeterd en staat bekend als een aangename woonwijk met goede voorzieningen binnen handbereik en veel openbaar groen. In deze wijk bieden we deze functionele eengezinswoning aan.

Deze praktische tussenwoning is gebouwd rond 1978 en is voorzien van centrale verwarming (Intergas HRE 2015).

Er is een aangename, zonnige achtertuin, gelegen op het westen met een vrije achterom. De tuin grenst aan de achterzijde aan een pleintje. Aan de voorzijde is de ligging aan een rustige weg.

De indeling: entre met hal en meterkast, binnen-berging, toilet met fonteintje. Tuingerichte woonkamer. De half open keuken aan de voorzijde is voorzien van een eenvoudig keukenblok.

Op de eerste verdieping: 3 slaapkamers, badkamer met wastafel, toilet en bad.

Op de tweede verdieping: 2 ruime slaapkamers. De kamer aan de voorzijde is voorzien van een klein balkon. Bergkast met tevens plaats voor cv opstelling, wasmachineaansluiting en mechanische ventilatie unit.

De woonomgeving is kindvriendelijk aan een beschutte, autoluwe straat. Uitstekende parkeervoorzieningen aan de achterzijde.

De woning moet wel gemoderniseerd worden maar dan heb je een prima ruim huis met 5 slaapkamers op een keurige locatie.

Benieuwd? Bel voor een bezichtigingsafspraak. Voor meer informatie verwijzen wij u graag naar onze website. Hier vindt u een uitgebreide presentatie van deze woning. Voor het plannen van een bezichting neemt u contact op met Bert Bimmel Makelaardij (0118-414014) Wij geven u graag een rondleiding in deze woning.

## Kenmerken

Vraagprijs:	€ 249.000 k.k.
Aanvaarding:	In overleg

## Bouw

Object type:	Eengezinswoning, tussenwoning
Soort bouw:	Bestaande bouw
Bouwjaar:	1978
Soort dak:	Zadeldak bedekt met pannen

## Oppervlakte en inhoud

Woonoppervlakte:	138 m²
Perceeloppervlakte:	122 m²
Inhoud:	482 m³
Gebouwgebonden buitenruimte:	1 m²

## Indeling

Aantal kamers:	6 kamers (5 slaapkamers)
Aantal badkamers:	1 badkamer
Badkamervoorzieningen:	Ligbad, toilet, wastafel
Aantal woonlagen:	3 woonlagen
Voorzieningen:	Mechanische ventilatie, tv-kabel

## Energie

Energielabel:	E
Isolatie:	Muurisolatie, dubbel glas
Verwarming:	Cv-ketel
Warm water:	Cv-ketel
Cv ketel:	Intergas hre combiketel gas gestookt uit 2015 (eigendom)

## Buitenruimte

Balkon dakterras:	Balkon
Tuin:	Achtertuin, voortuin
Achtertuin:	50 m² (10 meter diep en 5 meter breed)

Ligging tuin:

Gelegen op het westen en en bereikbaar via achterom

## Bergruimte

Schuur berging:

Aangebouwd steen

Voorzieningen schuur:

Voorzien van verwarming, voorzien van elektra, voorzien van water

Soort parkeergelegenheid:

Openbaar parkeren, op eigen terrein

## Garage

Soort garage:

Geen garage

# Op de kaart

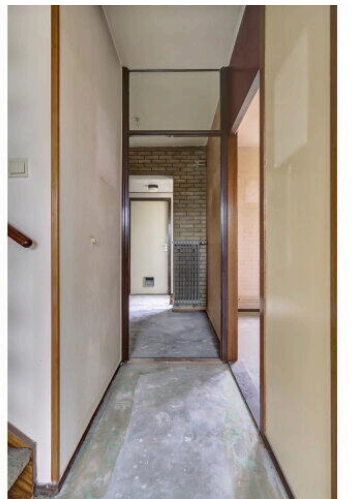
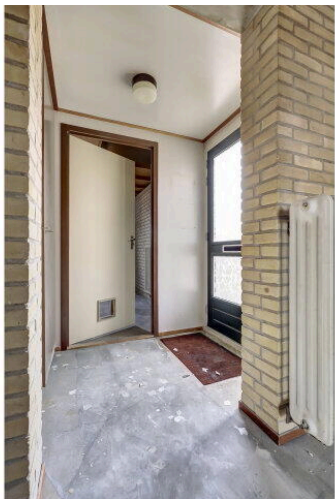
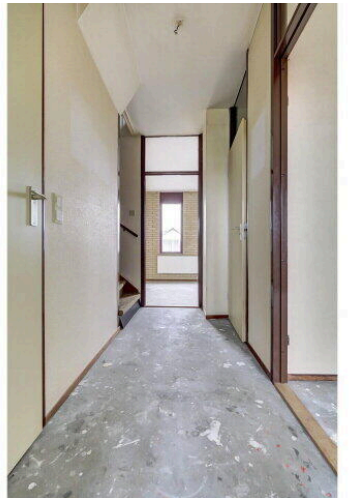
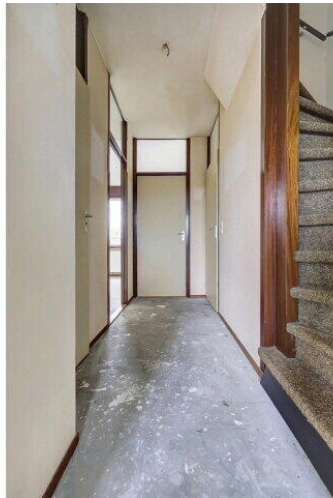




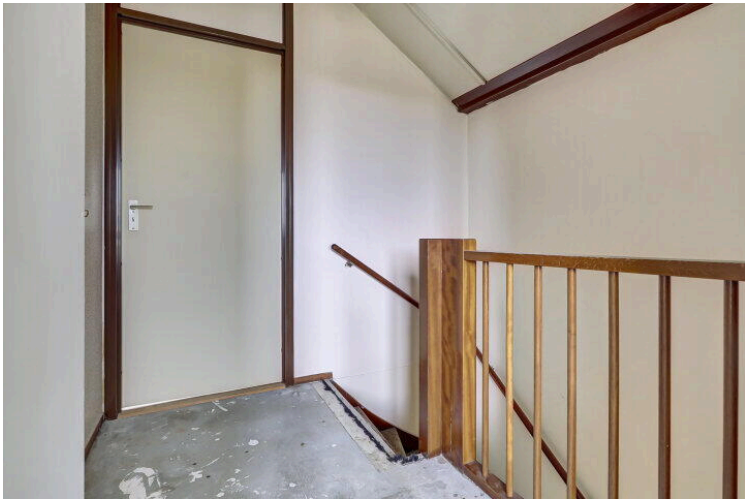
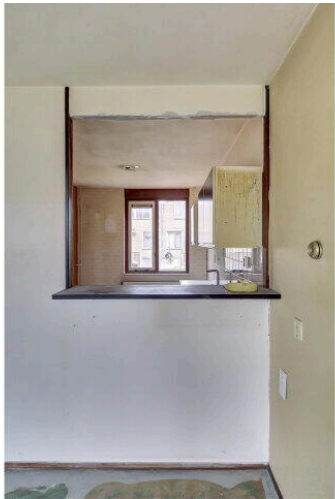
A detailed map of the coastal region of the Netherlands, specifically the area around Vlissingen and Middelburg. A red pin is placed on the map, indicating the location of Lunenburg 18. The map shows various towns and villages, including Domburg, Oostkapelle, Aagtekerke, Westkapelle, Meliskerke, Zoutelande, Koudekerke, DISHOEK, Vlissingen, Ritthem, Middelburg, Arnemuiden, Lewedorp, Nieuwdorp, 's-Heerenhoek, Borssele, Ovezande, Driewegen, Ellewoutsdijk, Groede, Nieuwvliet, Cadzand, Retranchement, Zuidzande, Oostburg, Waterlandkerkje, Biervliet, Koninginnehaven, Hoek, Mauritsfort, Sluis, Aardenburg, Sint Kruis, and Philippine. The map also shows the coastline, waterways, and the border between the Netherlands and Belgium. The text 'NEDERLAND' and 'BELGIË' are visible on the map. The map is labeled with 'Lunenburg 18' and 'Lunenburg 18, 4385 EP Vlissingen'. There is a 'Directions' link and a 'View larger map' link. The map data is attributed to Google, 2025.

Map data ©2025 Google Report a map error

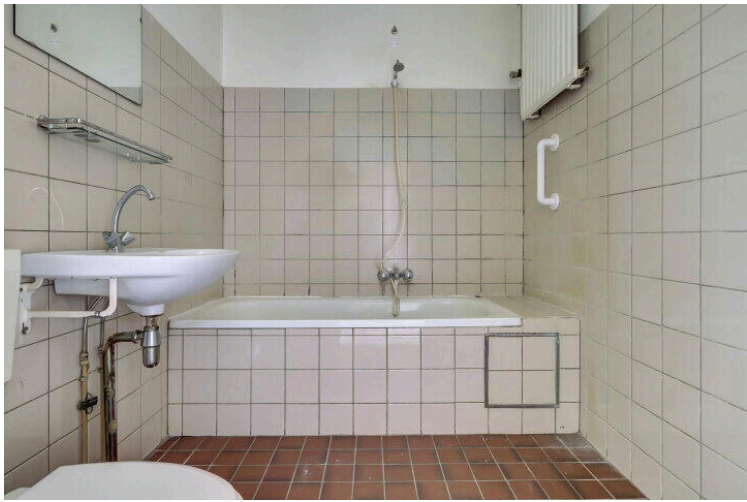




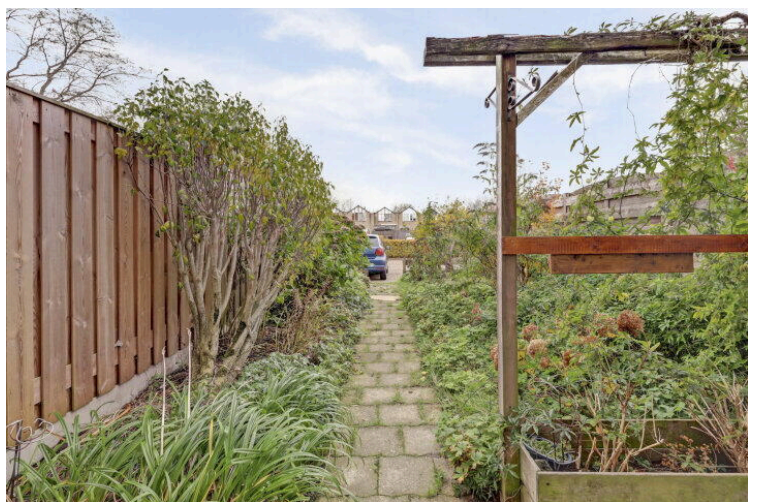




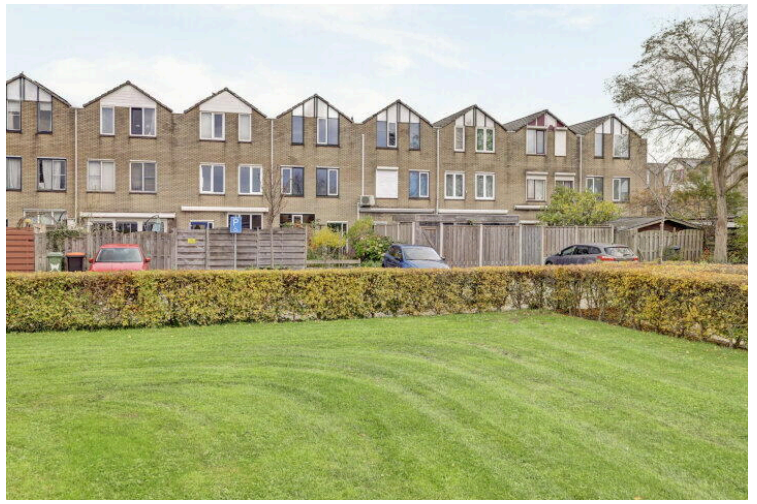




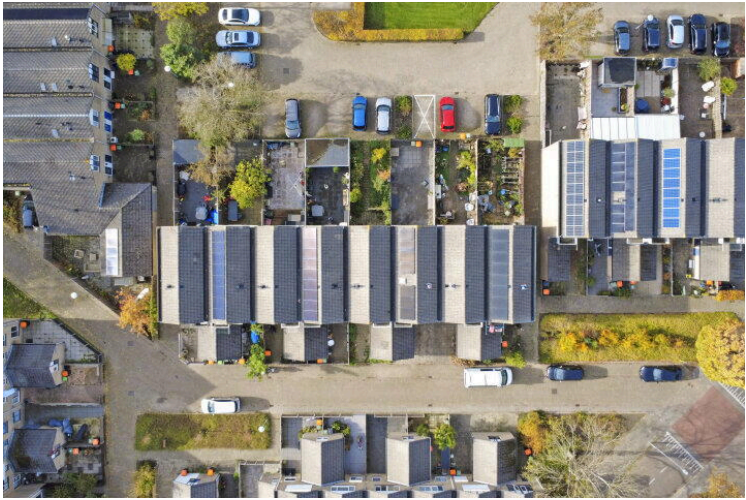




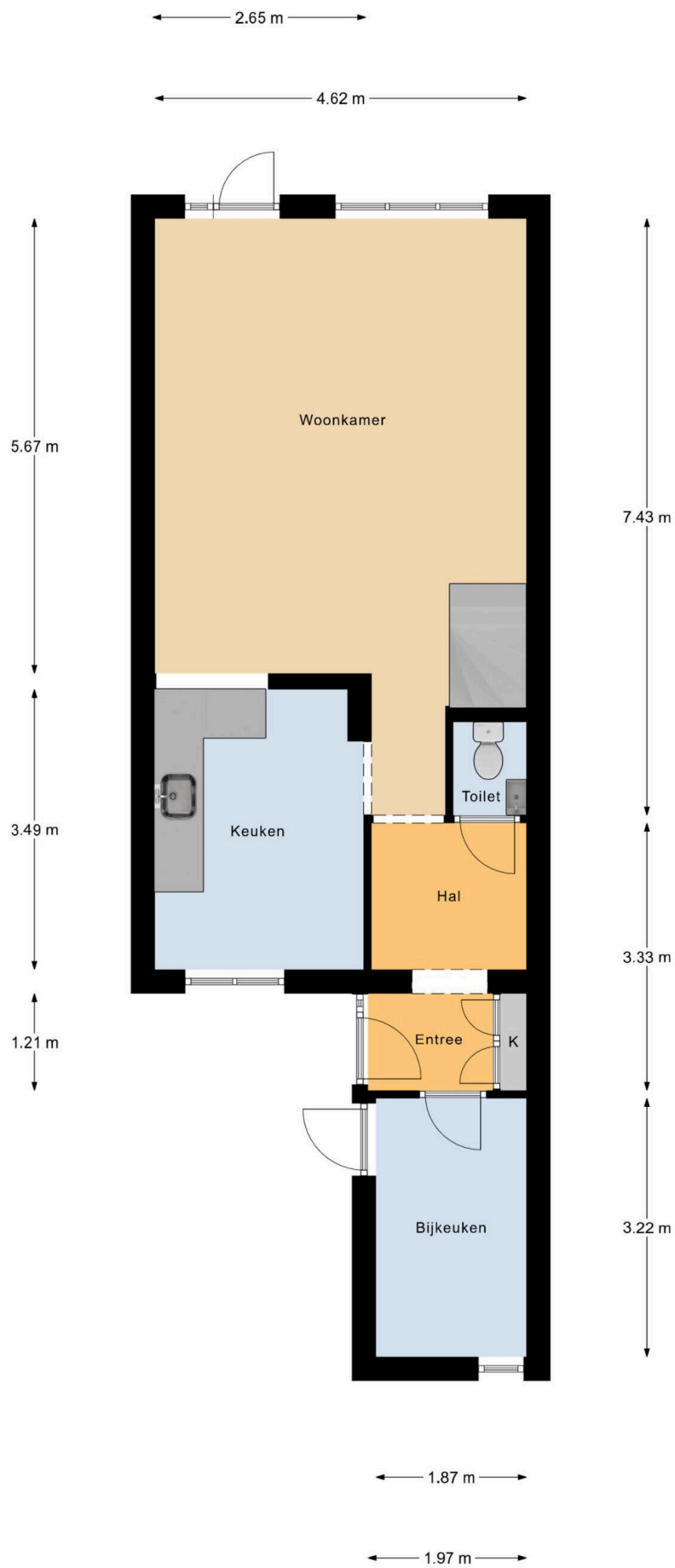




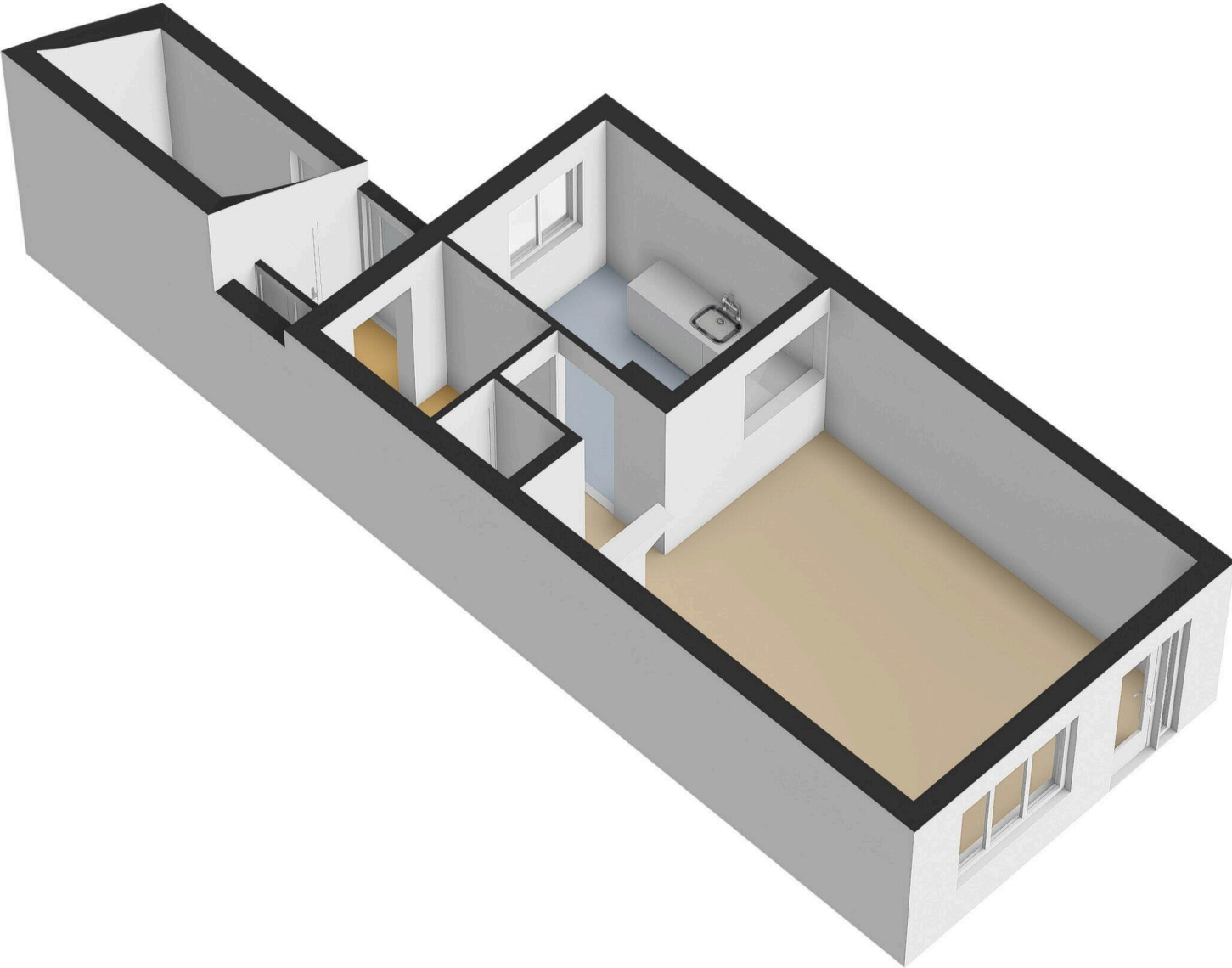




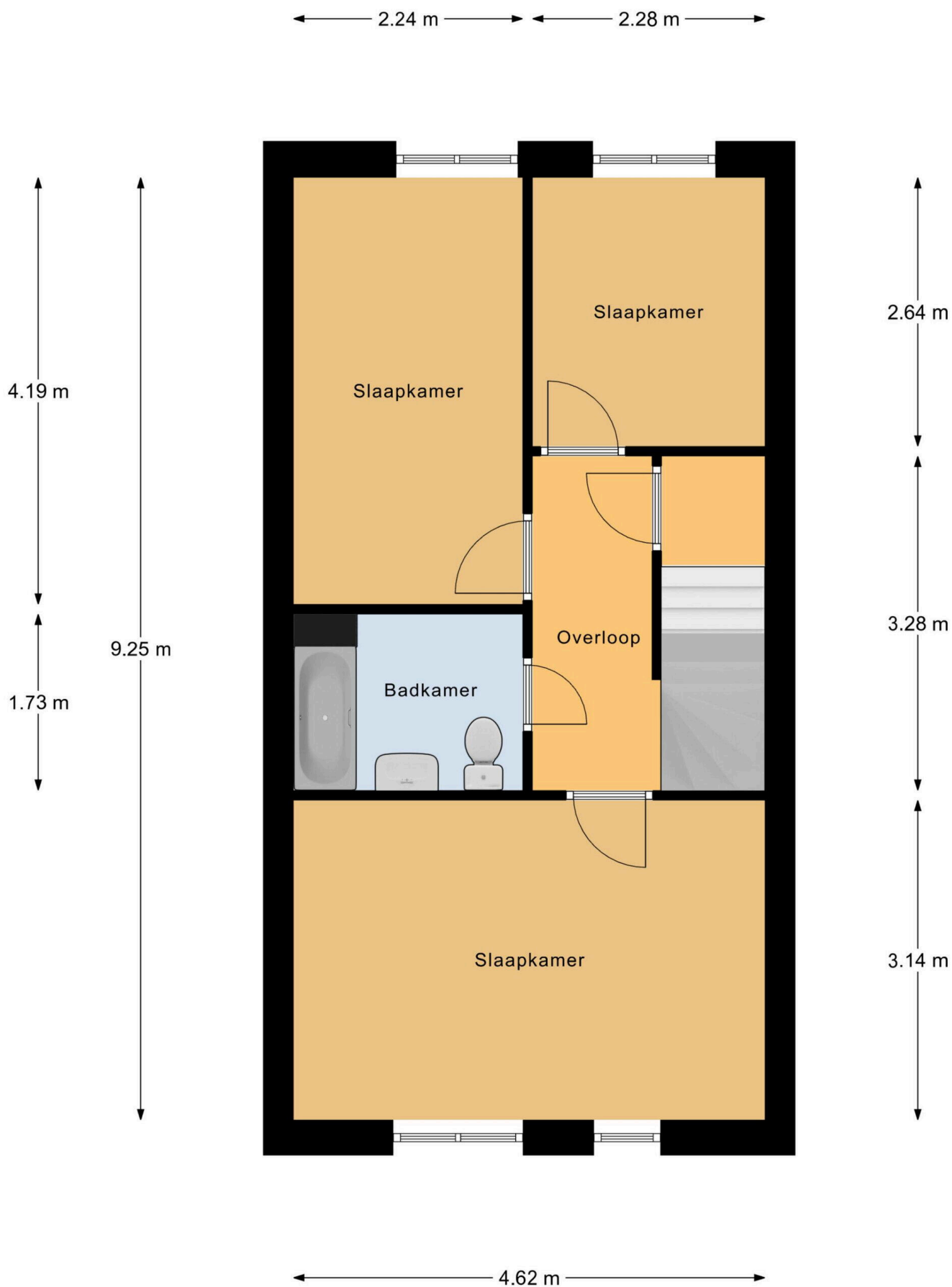




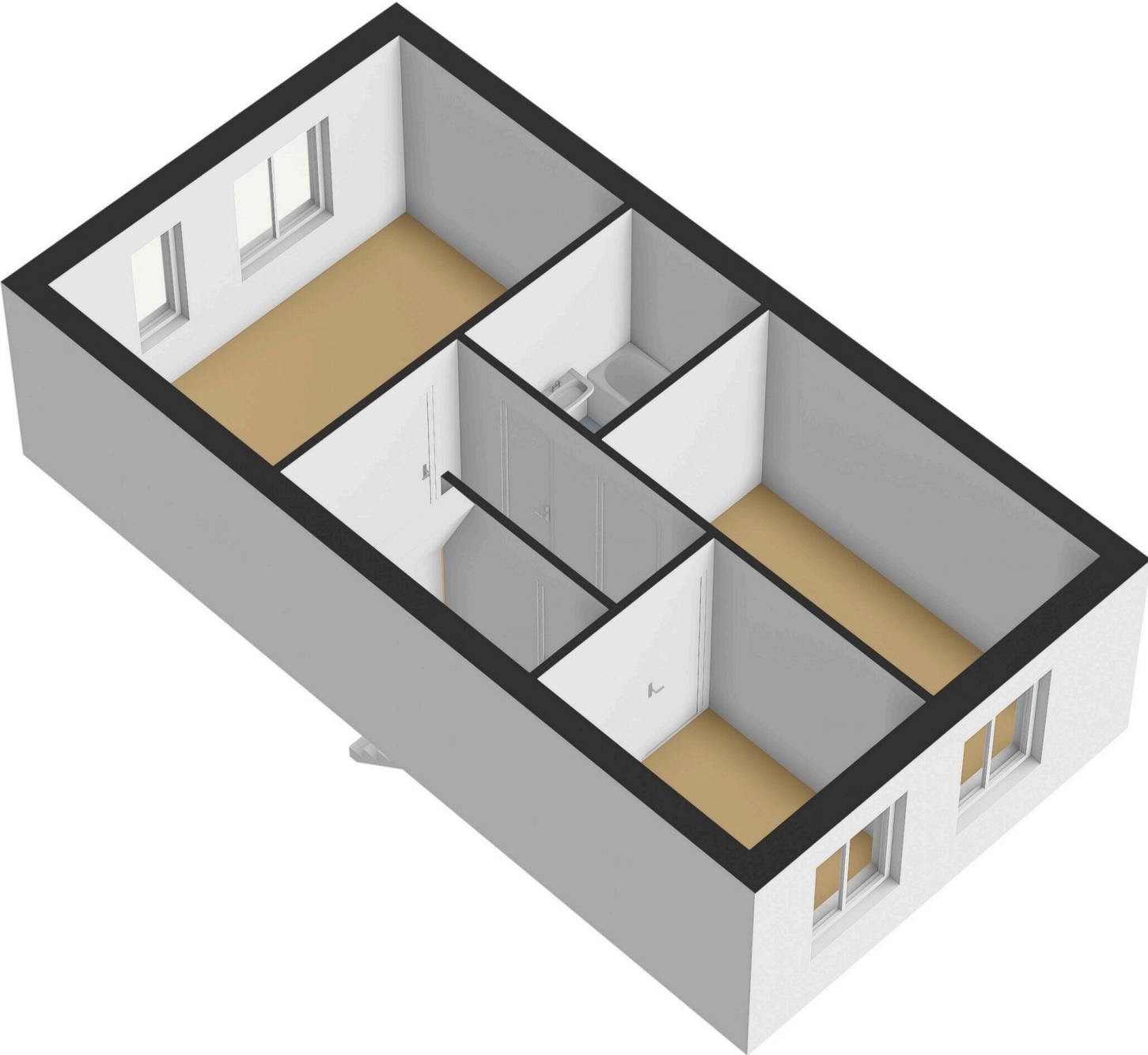
Begane Grond



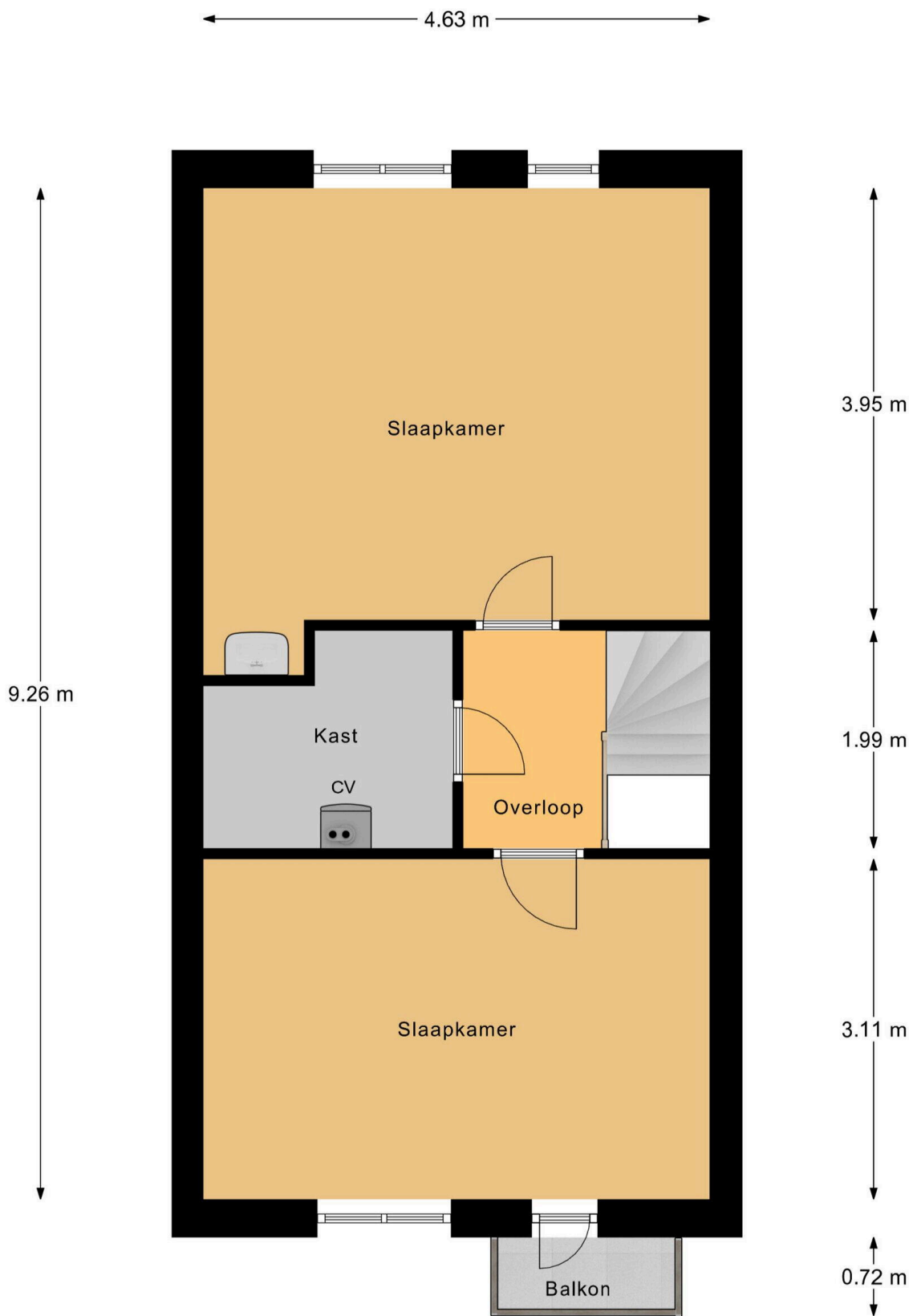




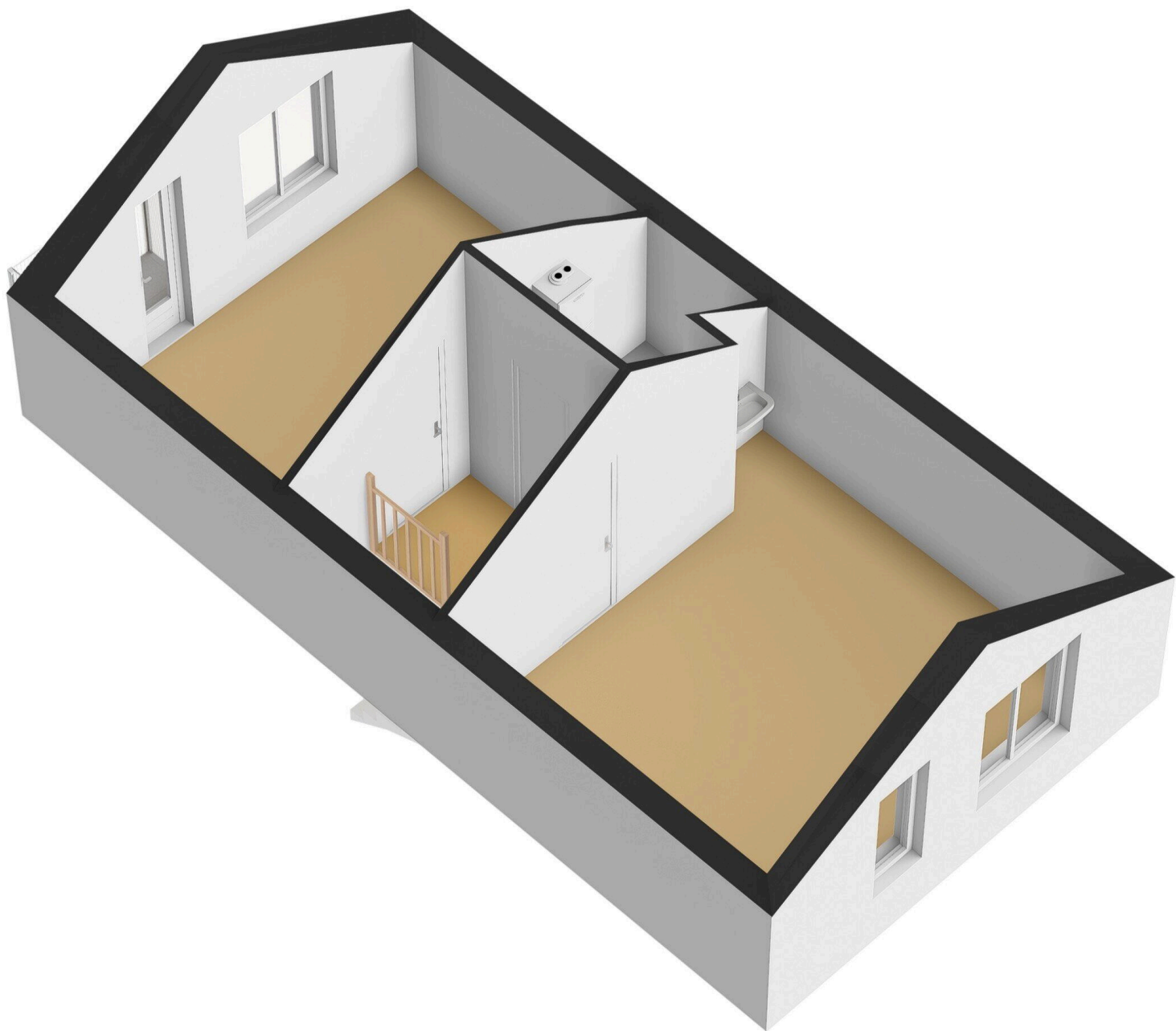
1e Verdieping







Zolder



# Lunenburg 18

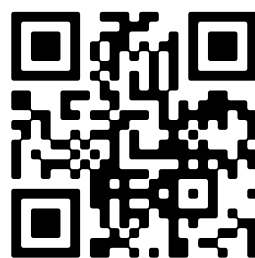
[www.lunenburg18.nl](http://www.lunenburg18.nl)



## Bert Bimmel Makelaardij

Badhuisstraat 16  
4381 LS, Vlissingen

[www.bertbimmel.nl](http://www.bertbimmel.nl)  
0118 - 414 014



📱 Scan Mij!