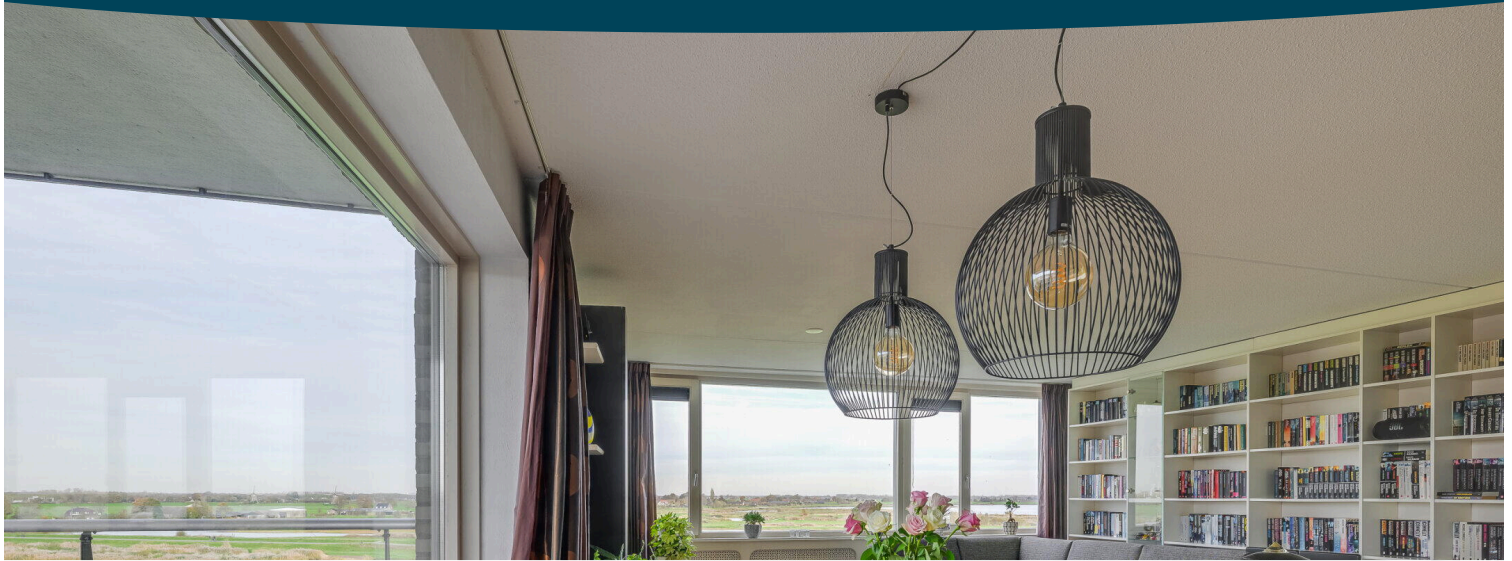


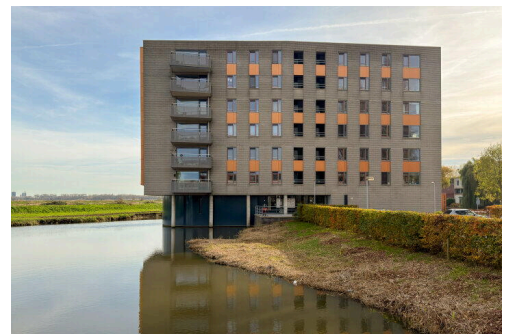
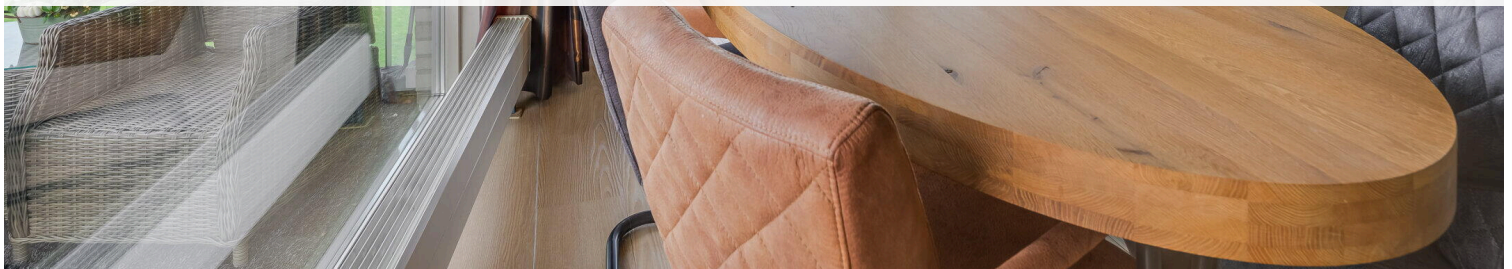
's-gravenhage

Pijlstaartplein 58 | Vraagprijs € 500.000 k.k.



IN AANMELDING

WWW.PIJLSTAARTPLEIN58.NL



Type object: Portiekflat, appartement
Bouwjaar: 2001
Woonoppervlakte: 91 m²
Inhoud: 282 m³
Aantal kamers: 3 kamers (2 slaapkamers)
Website: www.pijlstaartplein58.nl

KLEURRIJK
MAKELAARS.NL



www.kleurrijkmakelaars.nl | 079 - 203 3059

Omschrijving

Pijlstaartplein 58, 2492 PD 's-gravenhage

Op een prachtige locatie in Leidschenveen bevindt zich dit nette 3-kamerappartement met twee slaapkamers, gelegen op de vijfde etage van een verzorgd appartementencomplex. Vanuit de woonkamer geniet je van een schitterend uitzicht over het recreatiegebied de Nieuwe Driemanspolder. De woning is netjes onderhouden en beschikt over een eigen parkeerplaats, wat het wooncomfort compleet maakt.

Het appartement ligt op korte afstand van winkelcentrum Leidschenveen, waar je terecht kunt voor al je dagelijkse boodschappen en diverse voorzieningen. Ook het openbaar vervoer bevindt zich in de directe nabijheid, met goede verbindingen richting Den Haag, Zoetermeer en Rotterdam. Daarnaast zijn de uitvalswegen, waaronder de A4, binnen enkele minuten bereikbaar, wat de ligging bijzonder gunstig maakt.

Voor meer info kijk op pijlstaartplein58.nl

Indeling

Afgesloten hoofdentree met brievenbussen, bellentableau en videofooninstallatie. Vanuit de verzorgde centrale hal zijn de lift en het trappenhuis bereikbaar, die toegang geven tot de 5e verdieping.

Woonverdieping:

De entree bevindt zich in een ruime hal die toegang biedt tot alle vertrekken. Aan de voorzijde ligt de lichte woonkamer met grote raampartijen waardoor er volop daglicht binnenvalt. Vanuit hier is er een prachtig uitzicht over het recreatiegebied de Nieuwe Driemanspolder. De open keuken is voorzien van diverse inbouwapparatuur, waaronder een inductiekookplaat, vaatwasser, oven en koelkast.

Het appartement beschikt over twee slaapkamers van goed formaat. De badkamer is modern uitgevoerd en voorzien van een inloopdouche, dubbele wastafel met meubel en een aansluiting voor de wasmachine en droger. Daarnaast is er een apart toilet aanwezig.

Via de woonkamer is het zonnige balkon bereikbaar, waar je heerlijk kunt genieten van het uitzicht en de rust. In de onderbouw bevindt zich een eigen berging, ideaal voor het stallen van fietsen of het opbergen van spullen.

Wetenswaardig:

- Bouwjaar: 2001;
- Woonoppervlak van 91 m²;
- Energielabel A;
- Eigen parkeerplaats;
- Berging in onderbouw;
- CV-combiketel (2025);
- Actieve VVE: maandelijkse bijdrage € ????
- Oplevering in overleg;

Interesse in deze woning? Schakel direct uw eigen NVM-aankoopmakelaar in.

Uw NVM-aankoopmakelaar komt op voor uw belang en bespaart u veel tijd, geld en zorgen.

Adressen van collega NVM-aankoopmakelaars in Den Haag vindt u op Funda.nl.

Deze informatie is door ons met de nodige zorgvuldigheid samengesteld. Onzerzijds wordt echter geen enkele aansprakelijkheid aanvaard voor enige onvolledigheid, onjuistheid of anderszins, dan wel de gevolgen daarvan. Alle opgegeven maten en oppervlakten zijn indicatief.

Koopovereenkomst pas rechtsgeldig na ondertekening:

Een mondelinge overeenstemming tussen de particuliere verkoper en de particuliere koper is niet rechtsgeldig. Met andere woorden: er is geen koop. Er is pas sprake van een rechtsgeldige koop als de particuliere verkoper en de particuliere koper de koopovereenkomst hebben ondertekend.

Dit vloeit voort uit artikel 7:2 Burgerlijk Wetboek. Een bevestiging van de mondelinge overeenstemming per e-mail of een toegestuurd concept van de koopovereenkomst wordt overigens niet gezien als een 'ondertekende koopovereenkomst'.

Kenmerken

Vraagprijs:	€ 500.000 k.k.
Aanvaarding:	In overleg
Bijdrage vve:	€ 205.77 p/m

Bouw

Object type:	Portiekflat, appartement
Soort bouw:	Bestaande bouw
Bouwjaar:	2001
Soort dak:	Plat dak bedekt met overig

Oppervlakte en inhoud

Woonoppervlakte:	91 m²
Inhoud:	282 m³
Externe bergruimte:	6 m²
Gebouwgebonden buitenruimte:	7 m²

Indeling

Aantal kamers:	3 kamers (2 slaapkamers)
Aantal badkamers:	1 badkamer
Badkamervoorzieningen:	Dubbele wastafel, wastafelmeubel, inloopdouche, wasmachineaansluiting
Aantal woonlagen:	1 woonlaag
Voorzieningen:	Mechanische ventilatie, buitenzonwering, lift, glasvezel kabel

Energie

Energielabel:	A
Isolatie:	Dakisolatie, muurisolatie, vloerisolatie, volledig geïsoleerd, hr glas
Verwarming:	Cv-ketel
Warm water:	Cv-ketel
Cv ketel:	Combiketel gas gestookt uit 2025 (eigendom)

Buitenruimte

Ligging:	Aan bosrand, aan water, aan rustige weg, in woonwijk, vrij uitzicht
Balkon dakterras:	Balkon
Tuin:	Zonneterras
Ligging tuin:	Gelegen op het noordwesten

Bergruimte

Schuur berging:	Box
Voorzieningen schuur:	Voorzien van elektra
Soort parkeergelegenheid:	Op afgesloten terrein

Garage

Soort garage:	Geen garage
---------------	-------------

VvE Checklist

Inschrijving kvk:	Ja
Jaarlijkse vergadering:	Ja
Periodieke bijdrage:	Ja, € 205.77 p/m
Reservefonds aanwezig:	Ja
Onderhoudsplan:	Ja
Opstalverzekering:	Ja

Op de kaart



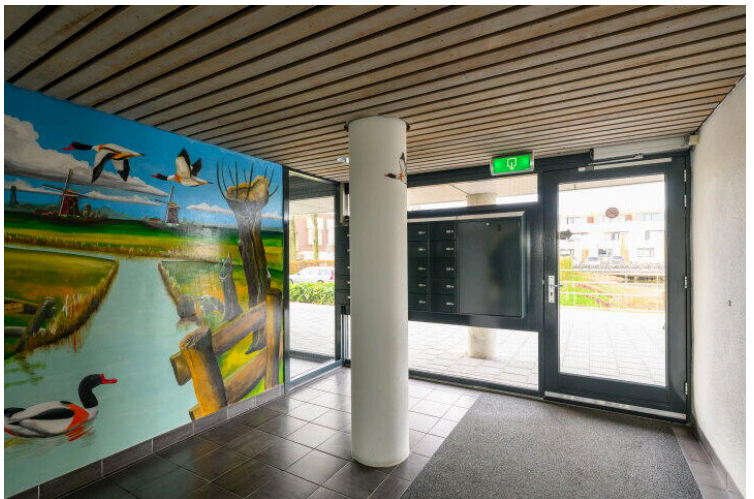
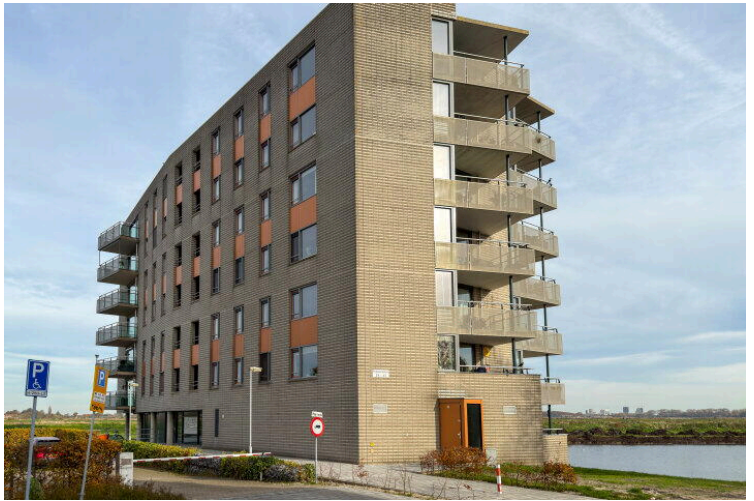
Op de kaart

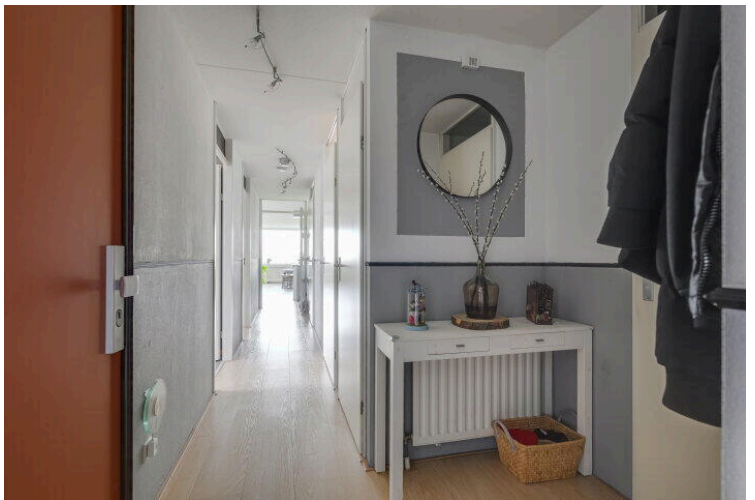
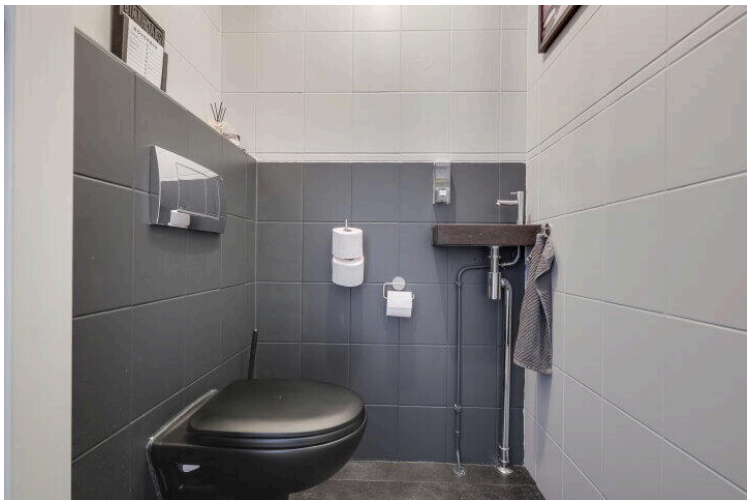
Pijlstaartplein 58

Pijlstaartplein 58, 2492 PD Den Haag [Directions](#)

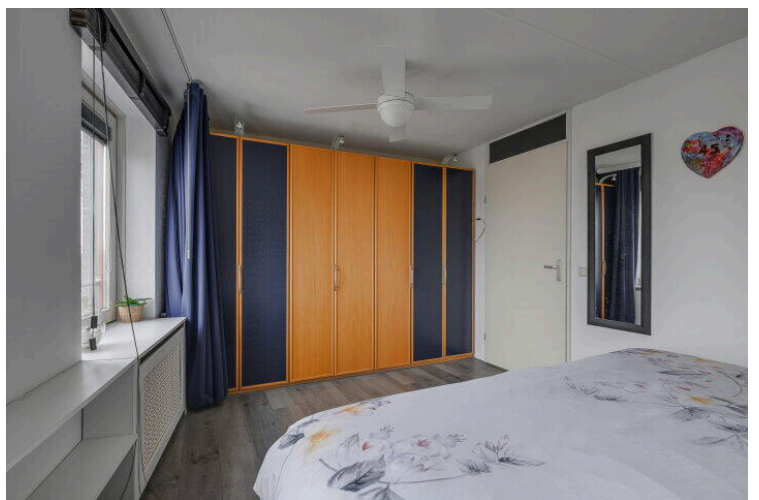
[View larger map](#)

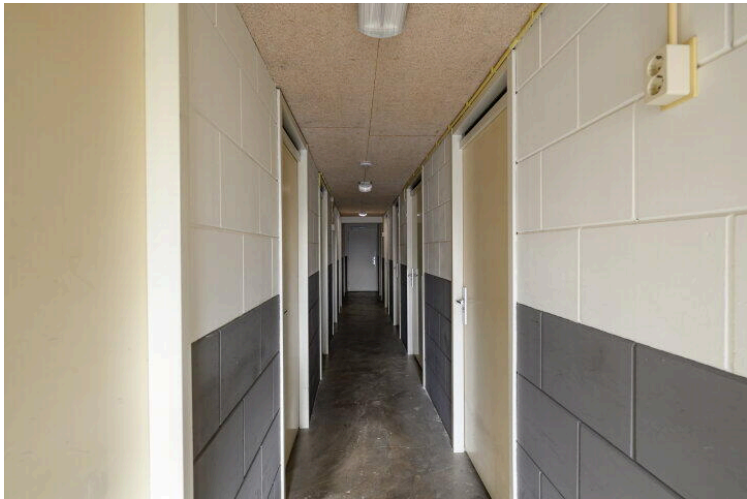
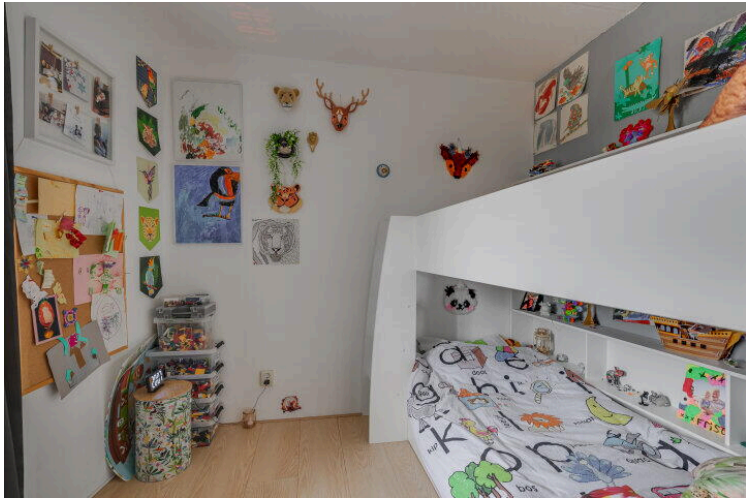






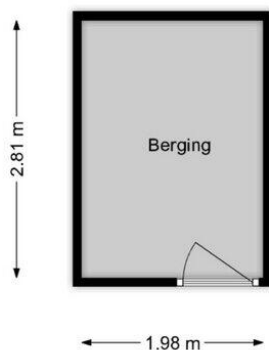








Pijlstaartplein 58 te 'S-Gravenhage
Berging



De plattegronden zijn geproduceerd voor promotionele doeleinden en ter indicatie.
Aan de plattegronden kunnen geen rechten worden ontleend.
www.woonkeur365.nl

Pijlstaartplein 58

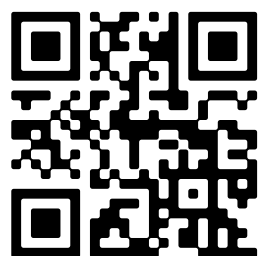
www.pijlstaartplein58.nl



Kleurrijk NVM makelaars & taxateurs

Willem Dreeslaan 214
2729NJ, Zoetermeer

www.kleurrijkmakelaars.nl
079 - 203 3059



📱 Scan Mij!