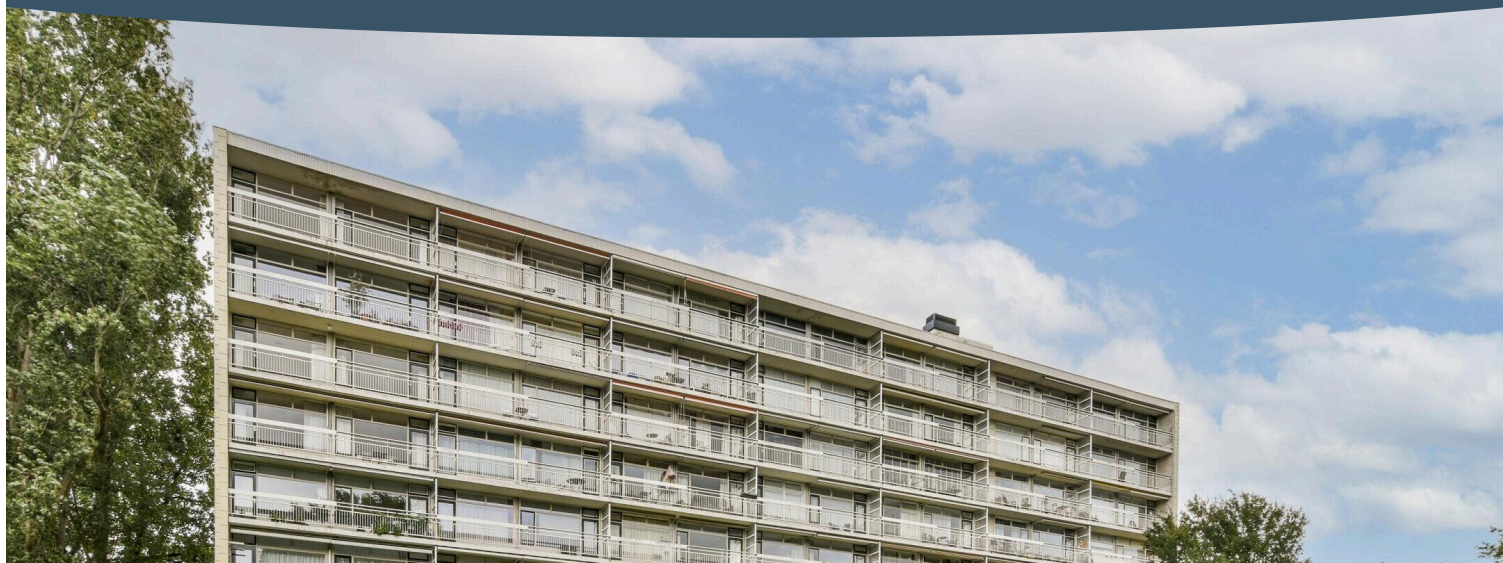


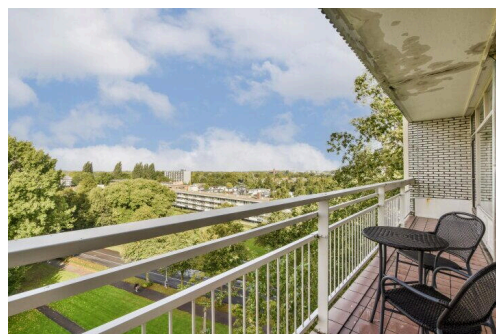
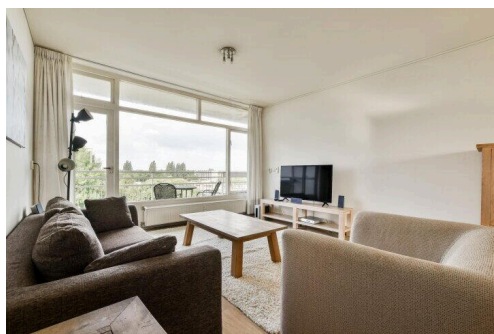
# Amstelveen

Bevelandselaan 141 | Vraagprijs € 440.000 k.k.



## BESCHIKBAAR

[WWW.BEVELANDSELAAN141.NL](http://WWW.BEVELANDSELAAN141.NL)

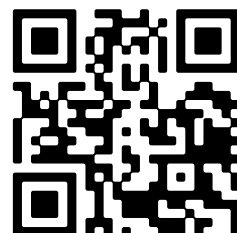


**Type object:** Galerijflat, appartement  
**Bouwjaar:** 1965  
**Woonoppervlakte:** 79 m<sup>2</sup>  
**Inhoud:** 253 m<sup>3</sup>  
**Aantal kamers:** 3 kamers (2 slaapkamers)  
**Website:** [www.bevelandselaan141.nl](http://www.bevelandselaan141.nl)



**Voorma & Millenaar**

MAKELAARS - TAXATEURS O.G.



[www.voormamillenaar.nl](http://www.voormamillenaar.nl) | 020 - 641 8694

# Omschrijving

## Bevelandselaan 141, 1181 JN Amstelveen

In de populaire wijk Elsrijk mogen wij dit goed onderhouden driekamerappartement van ca. 79 m<sup>2</sup> aanbieden. Het appartement, gelegen op de achtste verdieping, beschikt over een ruim balkon met vrij uitzicht en een handige berging in de onderbouw van het complex. De winkelstrip aan de Rembrandtweg voor de dagelijkse boodschappen ligt op steenworp afstand. Het Stadshart en de uitvalswegen A9 en A10 zijn binnen enkele minuten bereikbaar, evenals de Amstelveenlijn richting Zuidas en Amsterdam CS.

**\*\* See English translation below \*\***

### Indeling

Via de besloten entree bereikt u per lift of trappenhuis de galerij op de achtste verdieping. Bij binnenkomst betreedt u de ruime hal met meterkast. Vanuit de hal heeft u toegang tot de lichte woonkamer met eetgedeelte, die zich uitstrekt over de gehele diepte van de woning. De woonkamer is ruim opgezet en biedt toegang tot het royale balkon op het westen, waar u volop privacy en een groen uitzicht geniet.

Via een tussenhal zijn de twee ruime slaapkamers bereikbaar. De slaapkamer aan de balkonzijde biedt toegang tot het balkon en de slaapkamer aan de voorzijde beschikt over een vaste inbouwkast. De badkamer is uitgerust met een wastafel, ligbad, douche en aansluitingen voor wasmachine en droger. Het toilet is separaat.

In de onderbouw van het complex beschikt u over een eigen berging.

Kortom, een goed onderhouden appartement dat zonder grote aanpassingen direct te betrekken is!

### Omgeving

Dit fijne appartement is ideaal gelegen nabij de Zuidas, diverse parken en groenvoorzieningen en natuurlijk het Amsterdamse Bos. Voor de dagelijkse boodschappen kunt u terecht bij de winkelstrip aan de Rembrandtweg (met o.a. Jumbo, slager en apotheek). Voor een uitgebreider winkelaanbod bent u binnen enkele minuten in het Stadshart van Amstelveen of Winkelcentrum Gelderlandplein in Buitenveldert. Ook de sportliefhebber zit hier perfect dankzij de nabijheid van het Amsterdamse Bos (vijf minuten fietsen) en de Amstelveense Poel, met volop mogelijkheden voor wandelen, paardensport, hockey, cricket, tennis en andere recreatie.

De woning is uitstekend bereikbaar via diverse uitvalswegen (o.a. A9 en A10) en met het openbaar vervoer richting Amsterdam en Schiphol. Parkeren geschiedt middels vergunning (zie [www.amstelveen.nl/parkeren](http://www.amstelveen.nl/parkeren) voor de voorwaarden).

### VvE

- Maandelijkse servicekosten bedraagt € 303,25 inclusief voorschot stookkosten;
- VvE wordt professioneel beheerd door Amstarr VvE Beheer;
- MJOP aanwezig t/m 2030.

### Bijzonderheden

- Woonoppervlakte ca. 79 m<sup>2</sup>;
- Bouwjaar ca. 1965;

- Gelegen op de achtste verdieping;
- Balkon op het westen;
- Berging op de begane grond;
- Blokverwarming van toepassing;
- Niet zelfbewoningsclausule van toepassing;
- Oplevering in overleg.

#### Meetinstructie

De woning is gemeten met gebruikmaking van de Meetinstructie, welke is gebaseerd op de normen zoals vastgelegd in NEN 2580. De Meetinstructie is bedoeld om een meer eenduidige manier van meten toe te passen voor het geven van een indicatie van de gebruiksoppervlakte. De Meetinstructie sluit verschillen in meetuitkomsten niet volledig uit door bijvoorbeeld interpretatieverschillen, afrondingen en beperkingen bij het uitvoeren van een meting.

De woning is gemeten door een betrouwbaar professioneel bedrijf en koper vrijwaart de medewerkers van Voorma & Millenaar makelaars o.g. en de verkoper voor eventuele afwijkingen in de opgegeven maten. Koper verklaart in de gelegenheid te zijn gesteld om de het verkochte zelf te (laten) meten conform NEN 2580.

\*\*\* This Property is listed by an MVA Certified Expat Broker \*\*\*

In the popular Elsrijk district, we are pleased to offer this well-maintained two-bedroom apartment of approximately 79 m<sup>2</sup>. The apartment, located on the eighth floor, features a spacious balcony with unobstructed views and a convenient storage room in the basement of the complex. The shopping strip on Rembrandtweg for daily groceries is just a stone's throw away. The Stadshart shopping centre and the A9 and A10 motorways are reachable within minutes, as is the Amstelveen Line (tram) towards the Zuidas business district and Amsterdam Central Station.

#### Layout

Through the secured entrance, you reach the gallery on the eighth floor via the elevator or staircase. Upon entering, you step into the spacious hall with a meter cupboard. From the hall, you have access to the bright living room with a dining area, which spans the entire depth of the property. The living room is generously proportioned and provides access to the expansive west-facing balcony, where you can enjoy complete privacy and green views.

The two spacious bedrooms are accessible via an intermediate hall. The bedroom on the balcony side offers access to the balcony, and the bedroom at the front features a built-in wardrobe. The bathroom is equipped with a washbasin, bathtub, shower, and connections for a washing machine and dryer. The toilet is separate.

You have a private storage room in the basement of the complex.

In short, a well-maintained apartment that is ready to move into without major renovations!

#### Surroundings

This lovely apartment is ideally located near the Zuidas, various parks and green areas, and of course, the Amsterdamse Bos (Amsterdam Forest). For daily groceries, you can visit the shopping strip on Rembrandtweg

(featuring Jumbo, a butcher, and a pharmacy, among others). For a more extensive range of shops, you are just a few minutes away from the Stadshart in Amstelveen or the Gelderlandplein shopping centre in Buitenveldert. Sports enthusiasts are also perfectly situated thanks to the proximity of the Amsterdamse Bos (five minutes by bike) and the Amstelveense Poel, offering plenty of opportunities for walking, horse riding, hockey, cricket, tennis, and other recreation.

The property is excellently accessible via various motorways (including the A9 and A10) and by public transport towards Amsterdam and Schiphol. Parking is available via a permit (see [www.amstelveen.nl/parkeren](http://www.amstelveen.nl/parkeren) for the conditions).

#### Owners' Association (VvE)

- The monthly service costs amount to € 303.25, including an advance payment for heating costs.
- The VvE is professionally managed by Amstarr VvE Beheer.
- A Multi-Year Maintenance Plan (MJOP) is in place until 2030.

#### Specifics

- Living area approx. 79 m<sup>2</sup>.
- Year of construction approx. 1965.
- Located on the eighth floor.
- West-facing balcony.
- Storage room on the ground floor.
- Block heating system is applicable.
- A non-self-occupancy clause is applicable.
- Delivery in consultation.

#### Measurement Instruction (Meetinstructie)

The property has been measured using the Measurement Instruction (Meetinstructie), which is based on the standards laid down in NEN 2580. The Measurement Instruction is intended to apply a more uniform method of measurement for providing an indication of the usable floor area. The Measurement Instruction does not completely exclude differences in measurement results due to, for example, differences in interpretation, rounding, or limitations when performing a measurement.

The property has been measured by a reliable professional company, and the buyer indemnifies the employees of Voorma & Millenaar makelaars o.g. and the seller for any deviations in the stated dimensions. The buyer declares that they have been given the opportunity to measure the sold property themselves (or have it measured) in accordance with NEN 2580.

## Kenmerken

Vraagprijs:	€ 440.000 k.k.
Aanvaarding:	In overleg

## Bouw

Object type:	Galerijflat, appartement
Soort bouw:	Bestaande bouw
Bouwjaar:	1965
Soort dak:	Plat dak

## Oppervlakte en inhoud

Woonoppervlakte:	79 m²
Inhoud:	253 m³
Externe bergruimte:	6 m²
Gebouwgebonden buitenruimte:	10 m²

## Indeling

Aantal kamers:	3 kamers (2 slaapkamers)
Aantal badkamers:	1 badkamer
Badkamervoorzieningen:	Ligbad, douche, wastafel, wastafelmeubel, wasmachineaansluiting
Aantal woonlagen:	1 woonlaag
Voorzieningen:	Tv-kabel, lift

## Energie

Energielabel:	D
Verwarming:	Blokverwarming
Warm water:	Centrale voorziening

## Buitenruimte

Ligging:	In woonwijk, vrij uitzicht
Balkon dakterras:	Balkon
Tuin:	Geen tuin

## Bergruimte

Schuur berging:

Box

Soort parkeergelegenheid:

Betaald parkeren, parkeervergunningen

## Garage

Soort garage:

Geen garage

## VvE Checklist

Inschrijving kvk:

Ja

Jaarlijkse vergadering:

Ja

Periodieke bijdrage:

Ja

Reservefonds aanwezig:

Ja

Onderhoudsplan:

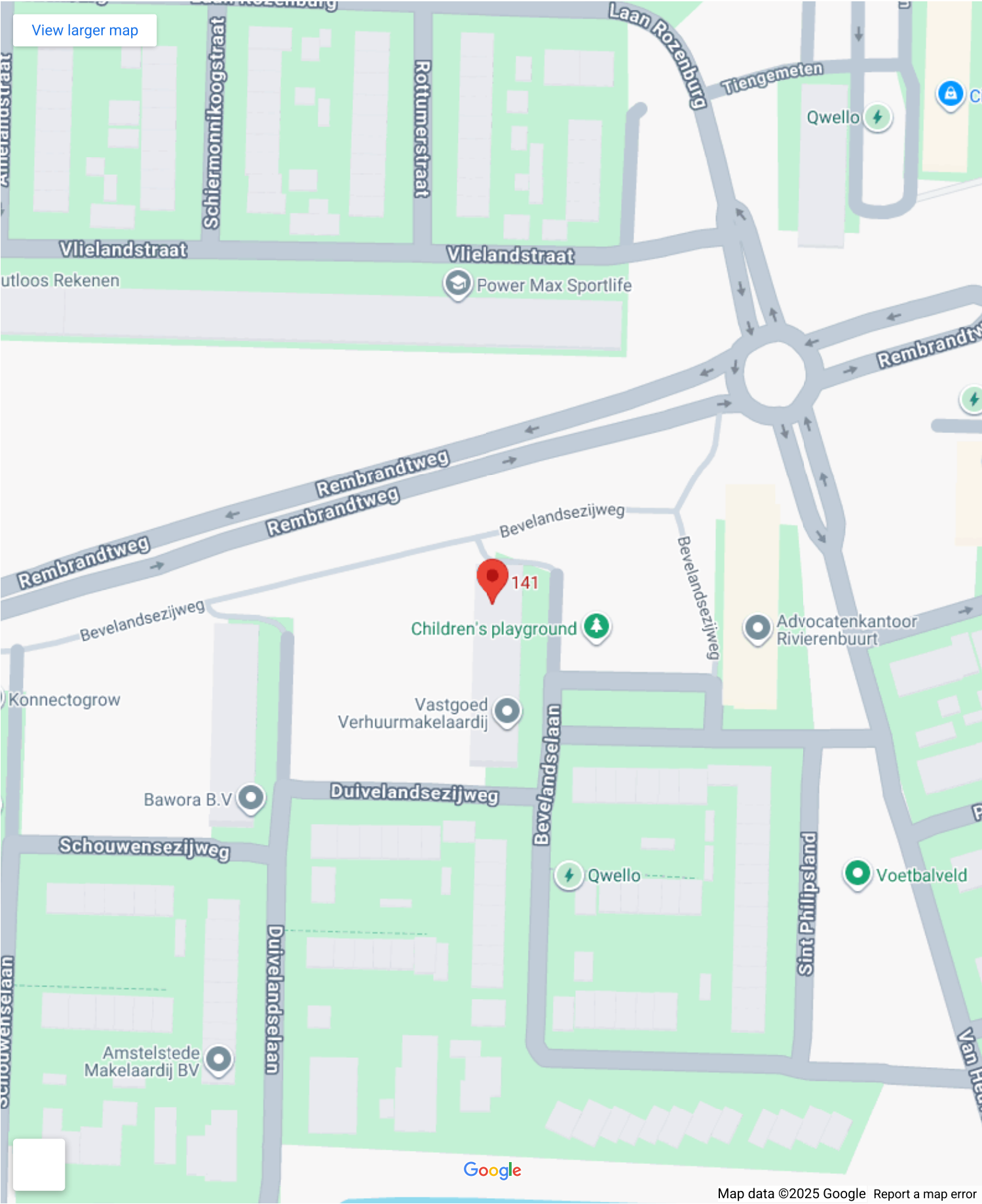
Ja

Opstalverzekering:

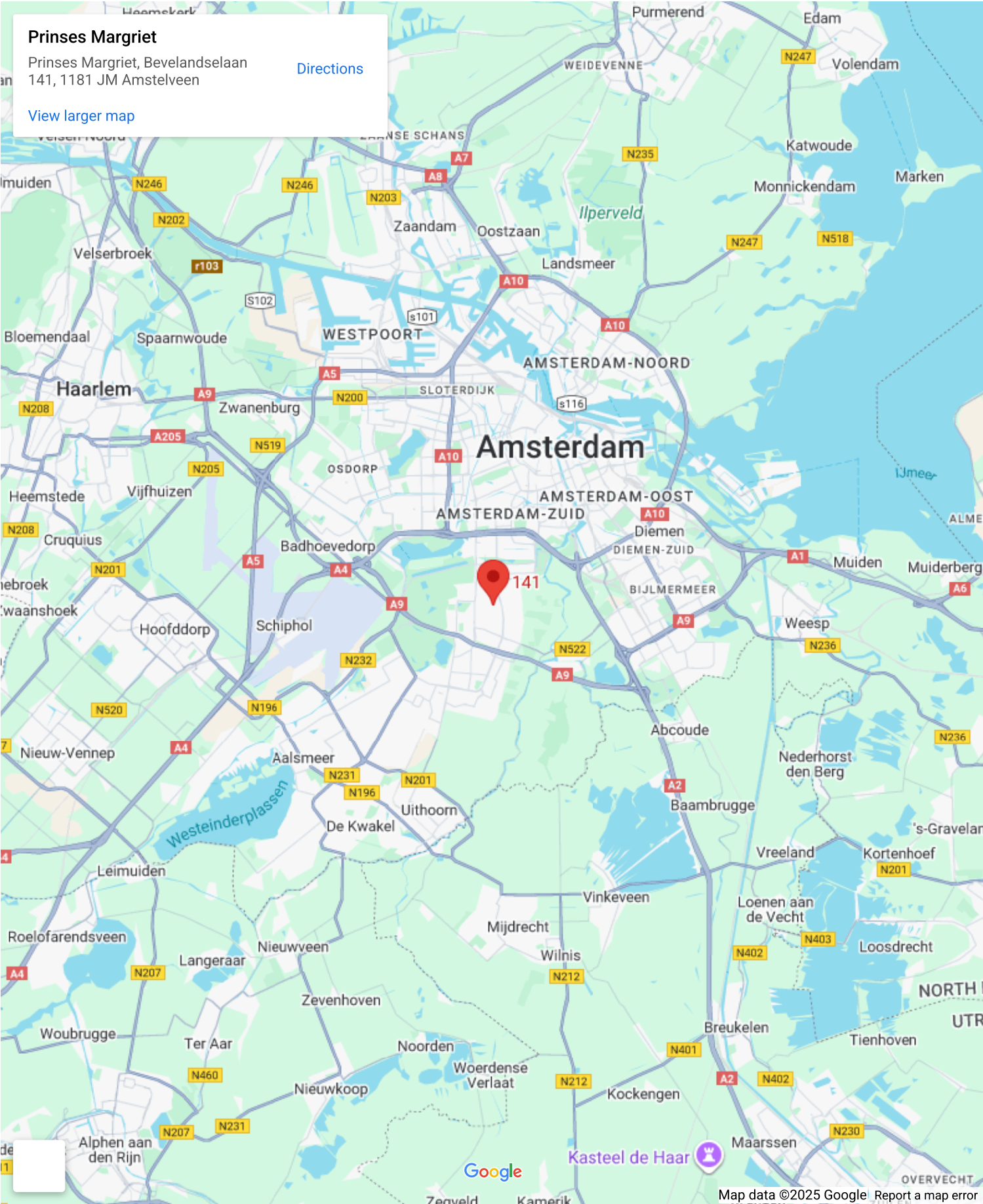
Ja



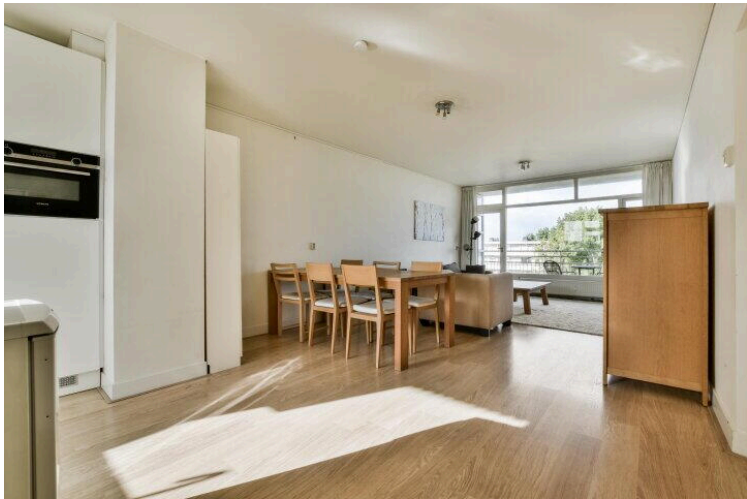
# Op de kaart



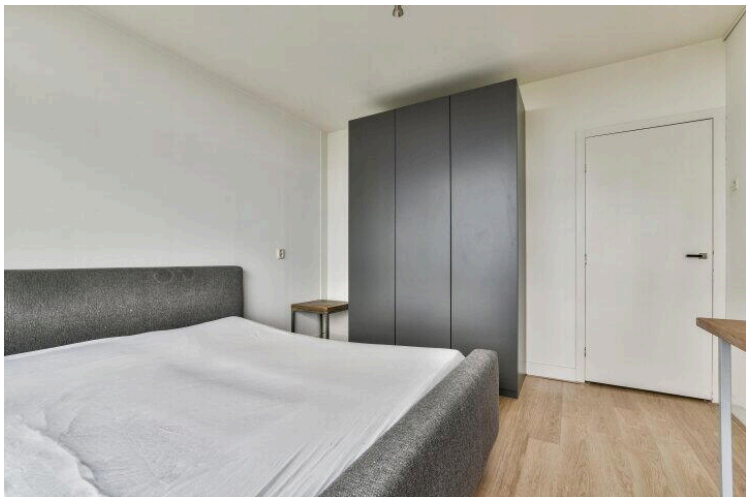
# Op de kaart



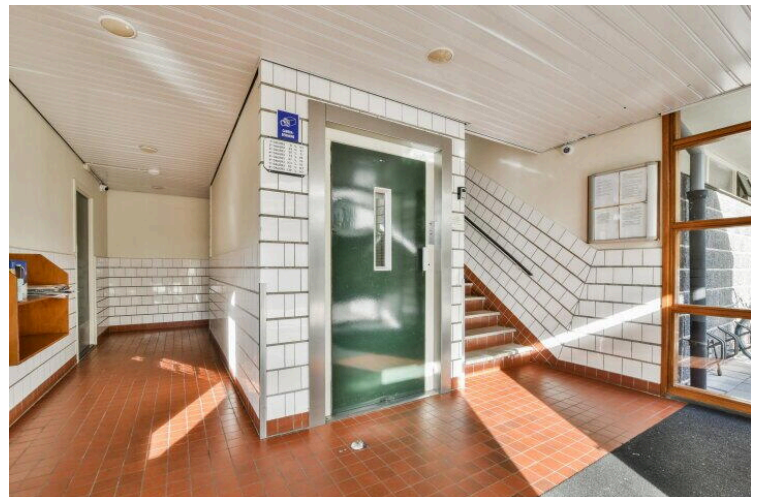
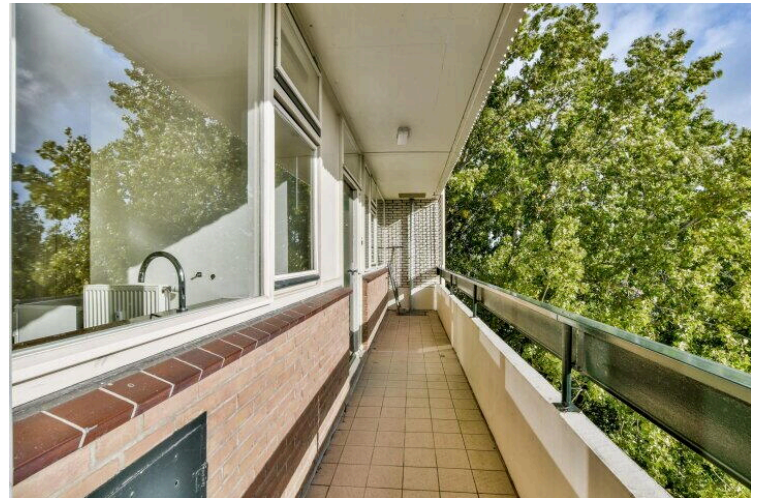
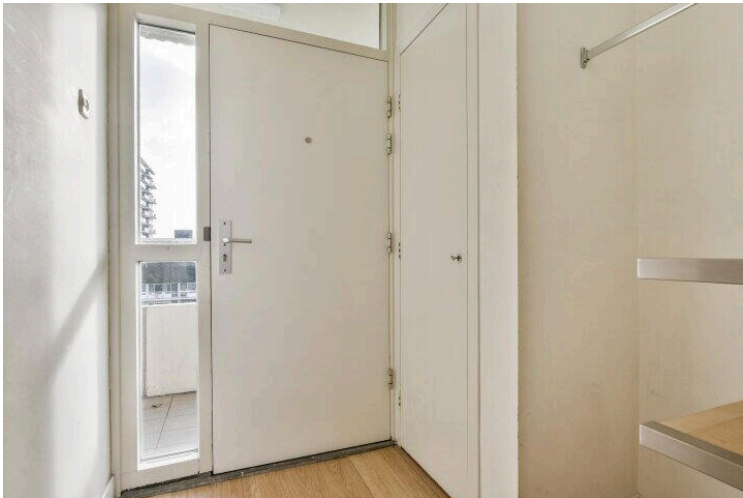
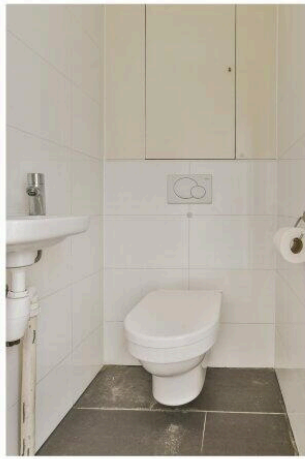




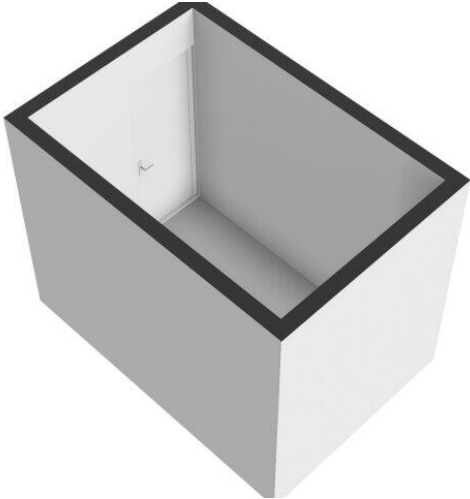
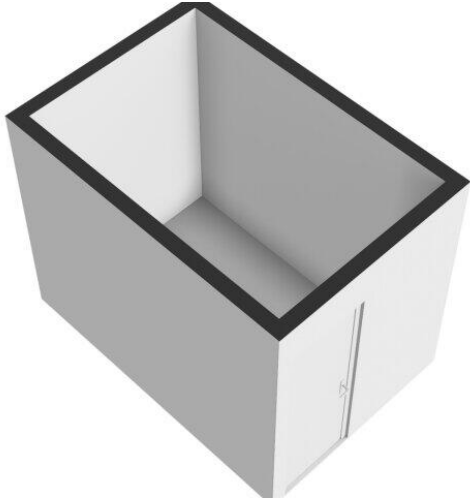










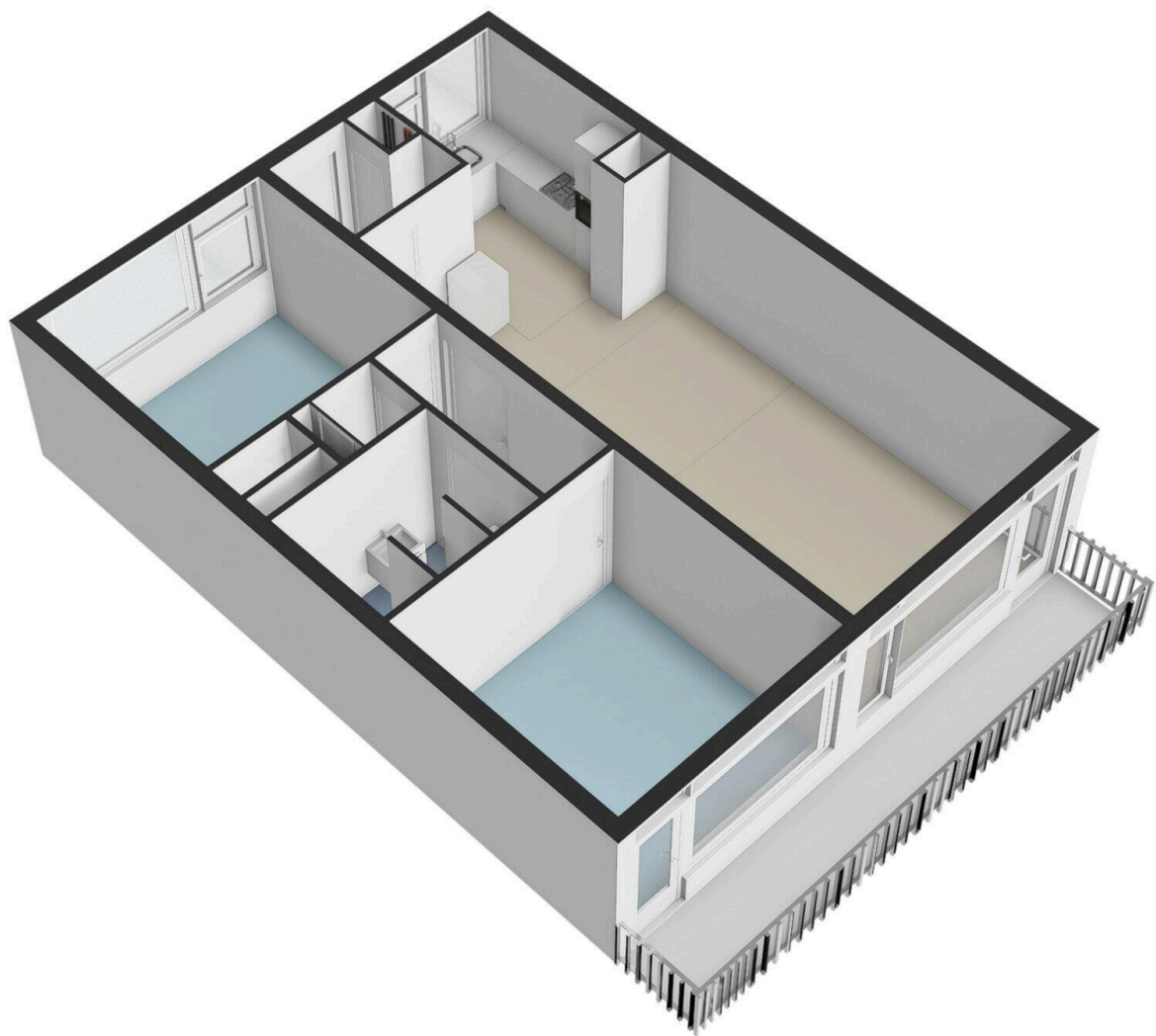


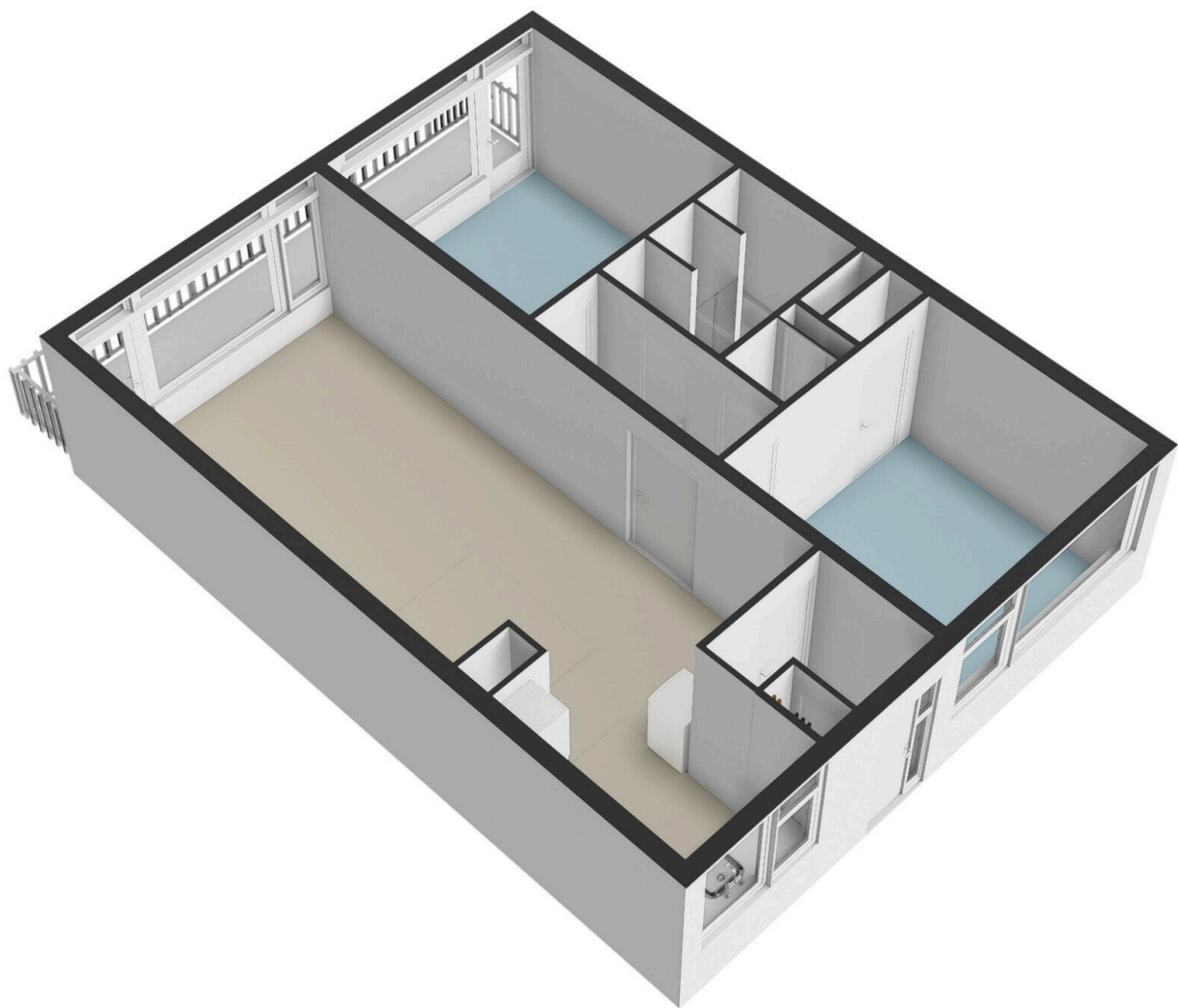
# Bevelandselaan 141 - Amstelveen Appartement



De plattegronden zijn geproduceerd voor promotionele doeleinden en ter indicatie.  
Aan de plattegronden kunnen geen rechten worden ontleend.  
© www.woningmedia.nl

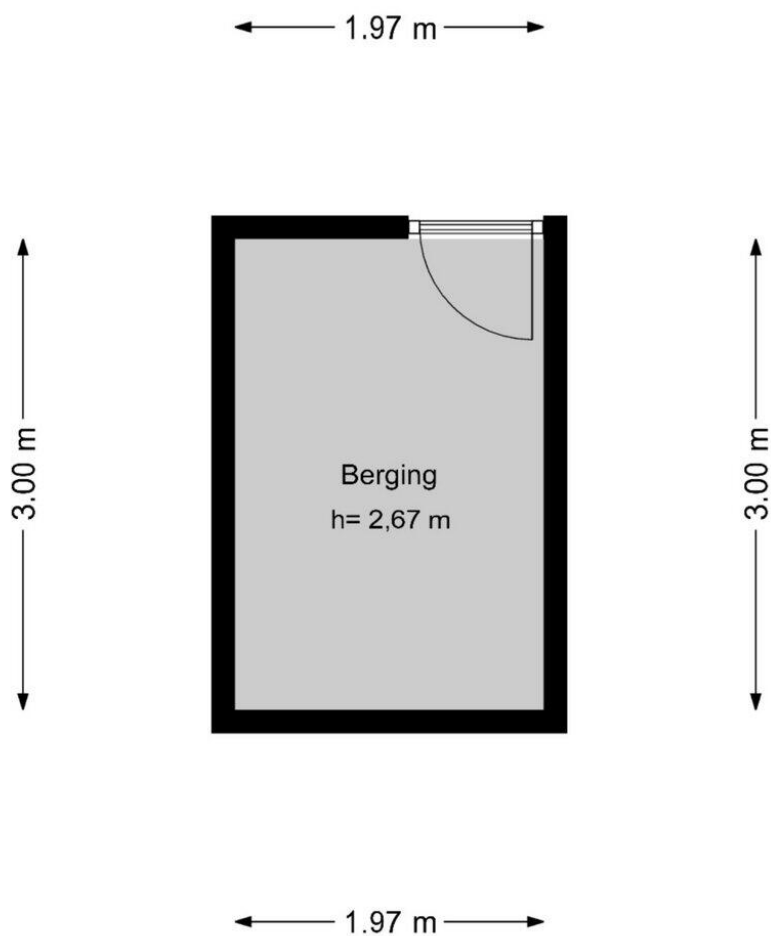




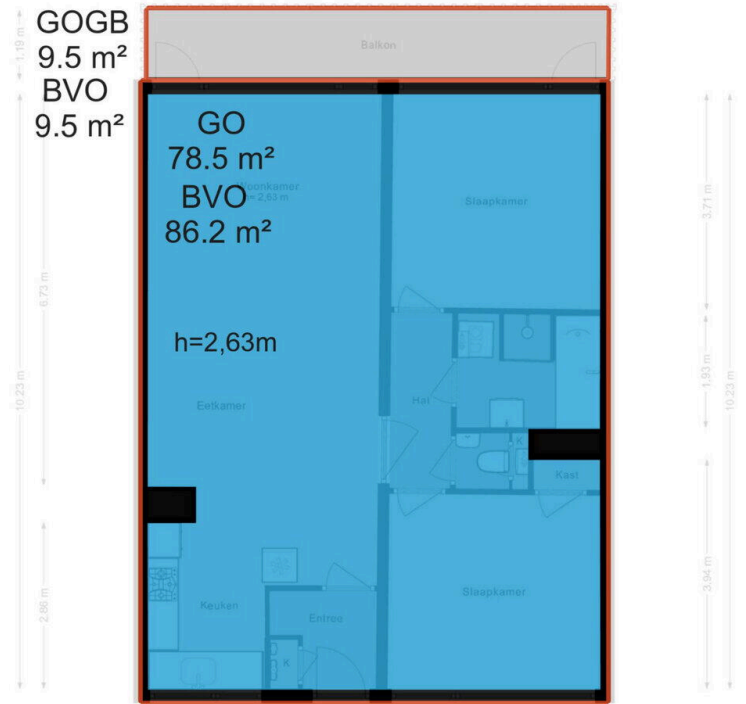


# Bevelandselaan 141 - Amstelveen

## Berging



De plattegronden zijn geproduceerd voor promotionele doeleinden en ter indicatie.  
Aan de plattegronden kunnen geen rechten worden ontleend.  
© [www.woningmedia.nl](http://www.woningmedia.nl)



# Bevelandselaan 141

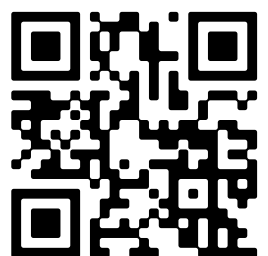
[www.bevelandselaan141.nl](http://www.bevelandselaan141.nl)



## Voorma & Millenaar makelaars

Amsterdamseweg 176  
1182 HL, Amstelveen

[www.voormamillenaar.nl](http://www.voormamillenaar.nl)  
020 - 641 8694



📱 Scan Mij!