

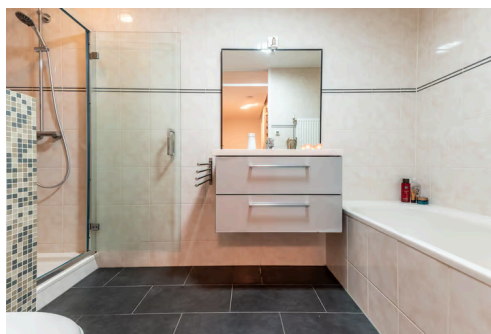
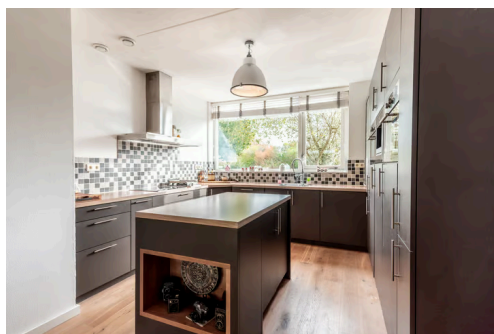
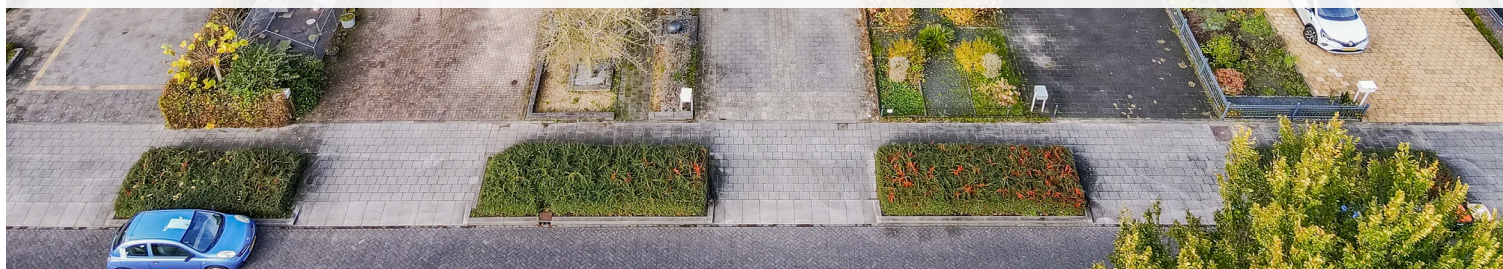
Lelystad

Overcinge 50 | Vraagprijs € 589.000 k.k.



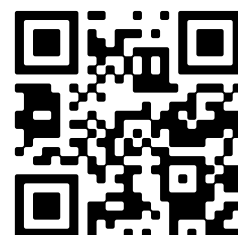
BESCHIKBAAR

WWW.OVERCINGE50.NL



Type object: Vrijstaande woning
Bouwjaar: 2007
Woonoppervlakte: 188 m²
Perceeloppervlakte: 447 m²
Inhoud: 675 m³
Aantal kamers: 7 kamers (5 slaapkamers)
Website: www.overcinge50.nl

 **Buisman Makelaars**
Wij zorgen dat u zich thuis voelt



www.buismanmakelaars.nl | 0320 - 202 040

Omschrijving

Overcinge 50, 8226 TN Lelystad

Buisman Makelaars biedt u aan: Een ruime en zeer goed onderhouden vrijstaande woning op een kavel van 447m² eigen grond waarin de nodige luxe is toegepast!

In de zeer geliefde woonwijk "De Landerijen" bieden wij van Buisman Makelaars u deze keurige, in 2007 gebouwde woning aan welke onder andere beschikt over VIER flinke slaapkamers, een maar liefst 9.30 meter BREDE, TUINGERICHTE woonkamer met open haard, een luxe keuken met WERKEILAND en een VERANDA aan de achterzijde van de woning. Daarnaast een heerlijke diepe, op het westen gesitueerde tuin met sauna.

Wonen in "De Landerijen" is wonen in een kindvriendelijke wijk met meerdere speeltuinen en veel groen, met toch het centrum van Lelystad en de diverse uitvalswegen (o.a. A6) in de buurt. Op loopafstand van scholen, winkels, het grote recreatiegebied "Het Gelderse Hout" en iets verderop het Natuurpark. Al om is deze riante vrijstaande woning zeker het bekijken waard.

Interesse? Neem dan gerust contact met ons op voor een bezichtiging!

Indeling

Begane grond: Entree; hal met meterkast, toilet, trapopgang en toegang tot een werkkamer van ruim 10m² aan de voorzijde van de woning, inpandige bijkeuken/ berging en de woonkamer; maar liefst 9,30 meter brede, tuingerichte woonkamer van ca. 45m² met een in 2015 geïnstalleerde open haard en dubbele deuren naar de achtertuin met een aluminium veranda welke deels dicht te zetten is middels een glazen schuifwand en windscreen; straatgerichte open keuken in U-opstelling met werkeiland welke is voorzien van de navolgende inbouw apparatuur: een keramische kookplaat, bakplaat (gas), RVS-afzuigkap, volledig geïntegreerde vaatwasser, dubbele combi magnetron/oven, koffiemachine en een koel/vriescombinatie. De begane grond is voorzien van massief eiken vloerdelen.

Eerste verdieping: Overloop; drie slaapkamers (respectievelijk 7,8 / 9,8 en 15,5m²) waarvan de grootste beschikt over een fraaie inloopkast van 8m²; volledig betegelde, vergrootte badkamer welke is voorzien van een ligbad, separate douchehoek, vrijhangend toilet, elektrische vloerverwarming en een wastafelmeubel. Deze verdieping is voorzien van een in warme kleurstelling uitgevoerde laminaatvloer.

Tweede verdieping: Ruime voorzolder met de wasmachine- en droger aansluiting, welke daarnaast goed te gebruiken is als werkplek, hobbyruimte of zelfs na een kleine aanpassing als VIJFDE slaapkamer; CV-kast (CV: Remeha HR-combi uit 2017); ruime vierde slaapkamer van 13,5m², welke ruimer voelt, omdat er is gemeten volgens de meetinstructie (vanaf 1,50 meter bij schuine dakvlakken). Ook deze verdieping is voorzien van een laminaatvloer.

Tuin: Georiënteerd op het westen, afmeting 10,5 x 16 meter diep, welke is voorzien van een aluminium veranda, een ruim terras, erfafscheiding, een houten berging (3,77 x 2,91 meter) en een stroom- en waterpunt.

Prijs: € 589.000,00 k.k.

Aanvaarding: In overleg.

Bijzonderheden:

- Bouwjaar: 2007
- Perceeloppervlakte: 447m² eigen grond

- Woonoppervlakte: 188m²
- Externe bergruimte (berging): 11m²
- Inhoud: 675m³
- Een riante en fraai gelegen vrijstaande woning
- De keuken en badkamer zijn in 2017 vernieuwd
- Het realiseren van een vijfde slaapkamer is eenvoudig mogelijk
- Voldoende parkeergelegenheid op eigen terrein voor in ieder geval 2 auto's
- Glasvezelaansluiting aanwezig
- De aluminium veranda aan de achterzijde is in 2012 geplaatst
- Open haard: 2015
- De werk/slaapkamer (voormalige garage) is in 2016 gerealiseerd
- CV: Remeha, bouwjaar 2017, eigendom
- Energielabel: A, geldig tot 1 februari 2027
- De gepubliceerde informatie is indicatief en toegepaste maten betreffen circa maten waaraan nadrukkelijk geen rechten kunnen worden ontleend. Lees de volledige omschrijving

Kenmerken

Vraagprijs:	€ 589.000 k.k.
Aanvaarding:	In overleg

Bouw

Object type:	Eengezinswoning, vrijstaande woning
Soort bouw:	Bestaande bouw
Bouwjaar:	2007
Soort dak:	Zadeldak bedekt met pannen

Oppervlakte en inhoud

Woonoppervlakte:	188 m²
Perceeloppervlakte:	447 m²
Inhoud:	675 m³
Externe berguimte:	11 m²

Indeling

Aantal kamers:	7 kamers (5 slaapkamers)
Aantal badkamers:	1 badkamer en 1 apart toilet
Badkamervoorzieningen:	Sauna, douche, ligbad, toilet, wastafel, en wastafelmeubel
Aantal woonlagen:	3 woonlagen
Voorzieningen:	Glasvezelkabel, mechanische ventilatie, sauna, en TV kabel

Energie

Energielabel:	A
Isolatie:	Dakisolatie, dubbel glas, muurisolatie en vloerisolatie
Verwarming:	Cv-ketel, gedeeltelijke vloerverwarming en warmte terugwininstallatie
Warm water:	Cv-ketel
Cv ketel:	Remeha (gas gestookt combiketel uit 2007, eigendom)

Buitenruimte

Ligging:	In woonwijk en vrij uitzicht
Tuin:	Achtertuin en voortuin

Achtertuint:	168 m ² (16,00 meter diep en 10,50 meter breed)
Ligging tuin:	Gelegen op het westen en bereikbaar via achterom

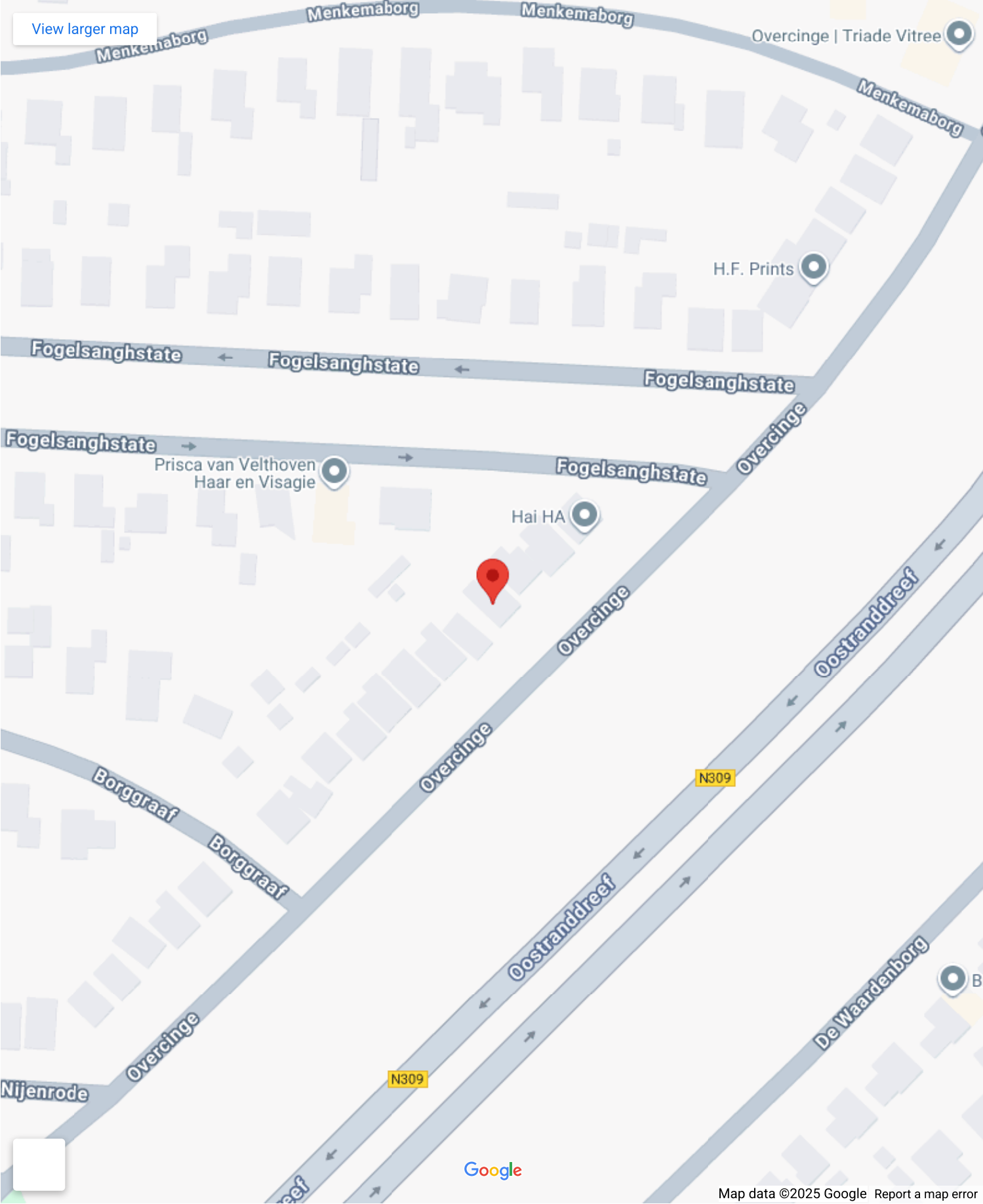
Bergruimte

Schuur berging:	Vrijstaande houten berging
Voorzieningen schuur:	Elektra
Soort parkeergelegenheid:	Openbaar parkeren

Garage

Soort garage:	Parkeerplaats
---------------	---------------

Op de kaart



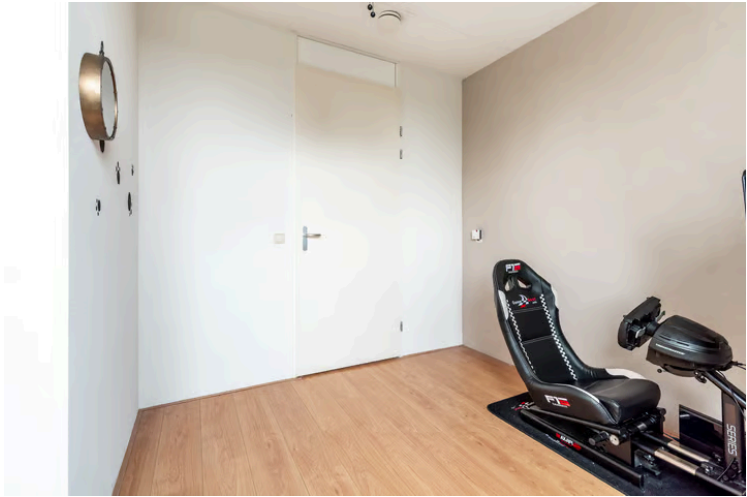
Op de kaart











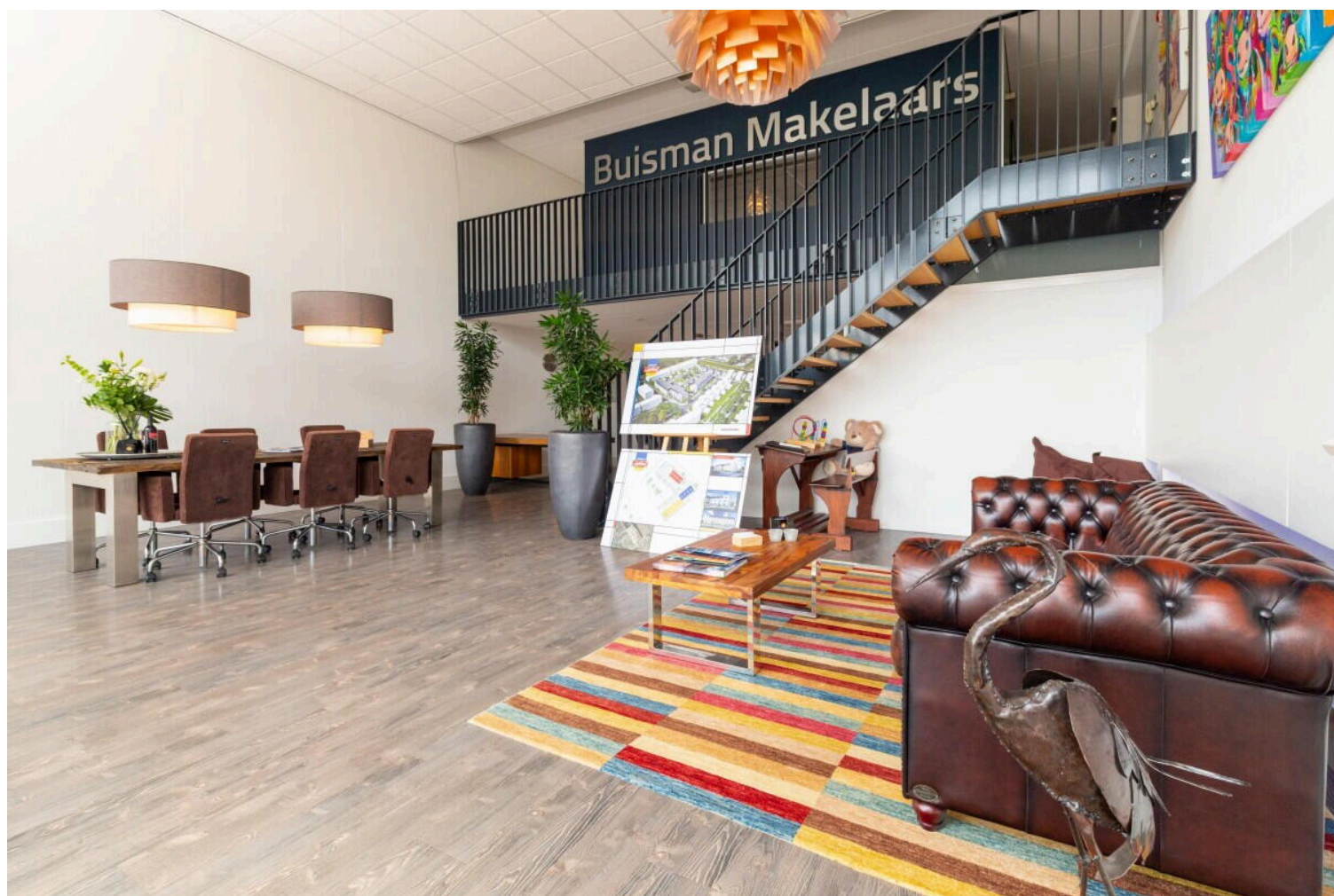






Overcinge 50

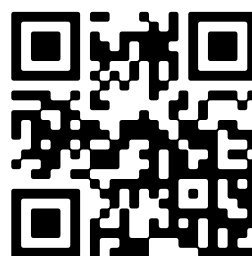
www.overcinge50.nl



Buisman Makelaars

Zilverparkkade 15
8232 WJ, Lelystad

www.buismanmakelaars.nl
0320 - 202 040



Scan Mij!