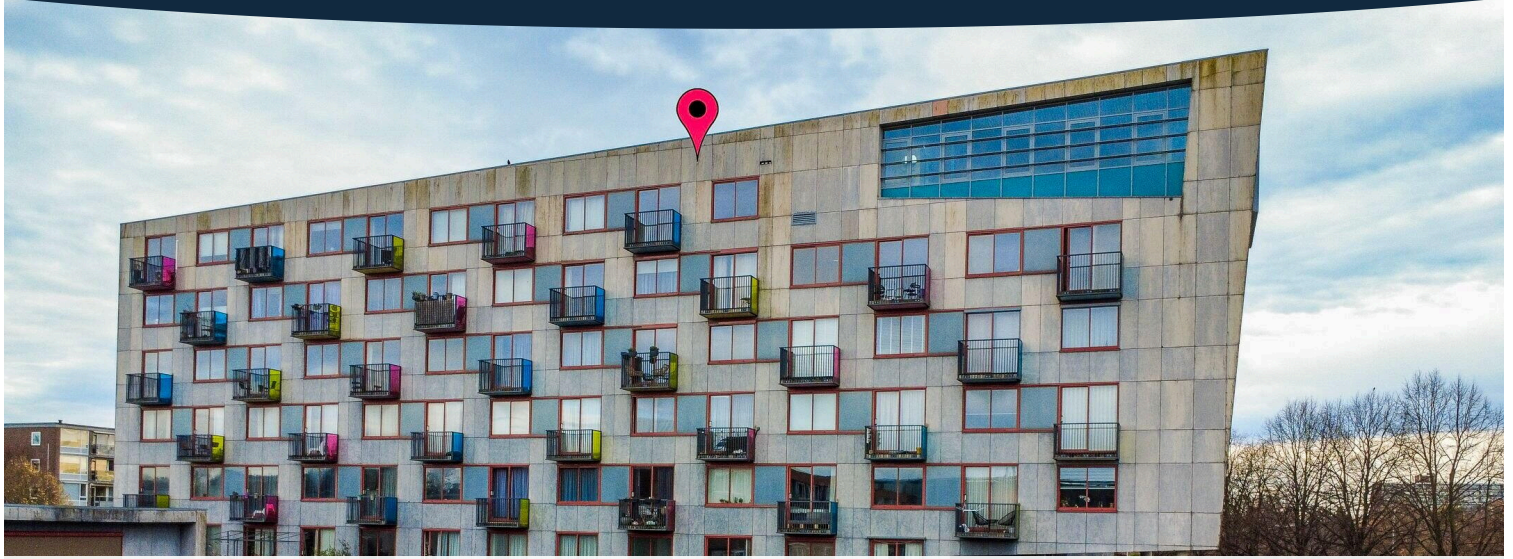


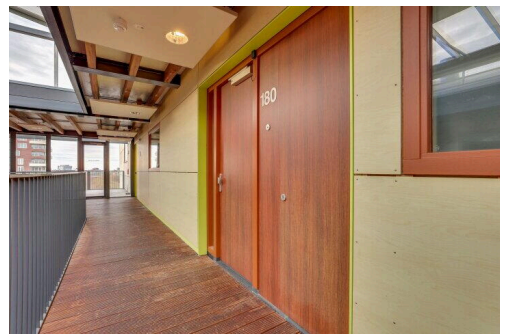
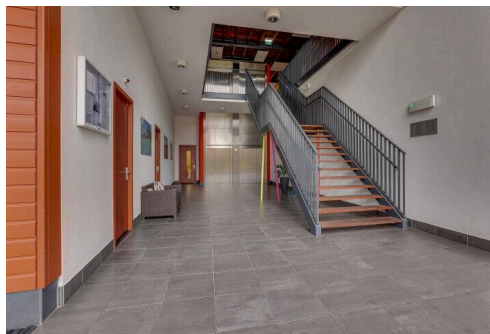
Zwolle

Porporastraat 180 | Vraagprijs € 250.000 k.k.



BESCHIKBAAR

WWW.PORPORAstraat180.NL



- Type object:** Galerijflat (appartement)
Bouwjaar: 2005
Woonoppervlakte: 48 m²
Inhoud: 165 m³
Aantal kamers: 3 kamers (1 slaapkamer)
Website: www.porporastraat180.nl



Omschrijving

Porporastraat 180, 8031 HS Zwolle

MODERN WONEN MET UITZICHT EN WELLNESS!

****EIGEN WONINGWEBSITE****

Deze woning heeft een eigen woningwebsite. Klik op de brochure en ga via de link naar de woningwebsite voor nog meer informatie.

Welkom bij Porporastraat 180 – dé ideale startplek voor wie modern, centraal én comfortabel wil wonen in Zwolle!

Het complex ligt boven winkelcentrum Holtenbroek – winkels, supermarkt en bushalte letterlijk voor de deur. De binnenstad van Zwolle bereik je in een paar minuten op de fiets.

Op de 6e verdieping van het stijlvolle complex met lift, video-intercom en opvallende architectuur, wacht dit instapklare 2-kamerappartement met een heerlijk vrij uitzicht.

En het mooiste? Je hebt toegang tot een verwarmd binnenzwembad, sauna, multifunctionele ruimte én een gezamenlijk dakterras met panoramisch uitzicht over Zwolle. Wellness @ home!

Binnenkomst via de hal met toegang tot alle vertrekken. De woonkamer biedt dankzij de grote raampartijen een fijne sfeer en volop daglicht. De open keuken in hoekopstelling is voorzien van moderne inbouwapparatuur: een gaskookplaat, afzuigkap, combi-oven/magnetron, vaatwasser en koel-vriescombinatie.

De slaapkamer is royaal en heeft een schuifpui naar het balkon op het westen, waar je tot in de avond van de zon geniet. De badkamer is netjes afgewerkt met een douchecabine en wastafelmeubel. Daarnaast is er een separaat toilet met fonteintje. In de inpandige berging vind je de wasmachineaansluiting en cv-ketel – praktisch en netjes weggewerkt. Het gehele appartement is voorzien van een laminaatvloer.

Kortom: de perfecte woonstart – modern, comfortabel en met een vleugje luxe!

HIGHLIGHTS

- Per direct beschikbaar
- Ruimtelijk, kleurrijk en eigentijds complex
- Instapklaar 2-kamerappartement
- Prettige indeling
- Balkon op het westen
- Lift en video-intercom
- Volledig geïsoleerd
- Verwarmd binnenzwembad, sauna, multifunctionele ruimte & dakterras
- Winkels & OV direct beneden
- Vrij parkeren
- Afgesloten fietsenstalling
- Slechts enkele fietsminuten naar de binnenstad

- Gezonde en actieve VvE
- Maandelijkse VvE-bijdrage € 161,76 Lees de volledige omschrijving

Kenmerken

| | |
|---------------|--------------------|
| Vraagprijs: | € 250.000 k.k. |
| Aanvaarding: | In overleg |
| Bijdrage vve: | € 161,76 per maand |

Bouw

| | |
|--------------|---------------------------|
| Object type: | Galerijflat (appartement) |
| Soort bouw: | Bestaande bouw |
| Bouwjaar: | 2005 |

Oppervlakte en inhoud

| | |
|------------------------------|--------|
| Woonoppervlakte: | 48 m² |
| Inhoud: | 165 m³ |
| Gebouwgebonden buitenruimte: | 2 m² |

Indeling

| | |
|------------------------|--|
| Aantal kamers: | 3 kamers (1 slaapkamer) |
| Aantal badkamers: | 1 badkamer en 1 apart toilet |
| Badkamervoorzieningen: | Sauna, douche, wastafel, en wastafelmeubel |
| Aantal woonlagen: | 1 woonlaag |
| Voorzieningen: | Glasvezelkabel, lift, mechanische ventilatie, natuurlijke ventilatie, sauna, schuifpui, TV kabel, en zwembad |

Energie

| | |
|---------------|---|
| Energielabel: | B |
| Isolatie: | Hr-glas en volledig geïsoleerd |
| Verwarming: | Cv-ketel |
| Warm water: | Cv-ketel |
| Cv ketel: | Intergas compact hre (gas gestookt combiketel uit 2016, eigendom) |

Buitenruimte

| | |
|-------------------|------------------------------|
| Ligging: | In woonwijk en vrij uitzicht |
| Balkon dakterras: | Balkon aanwezig |

Bergruimte

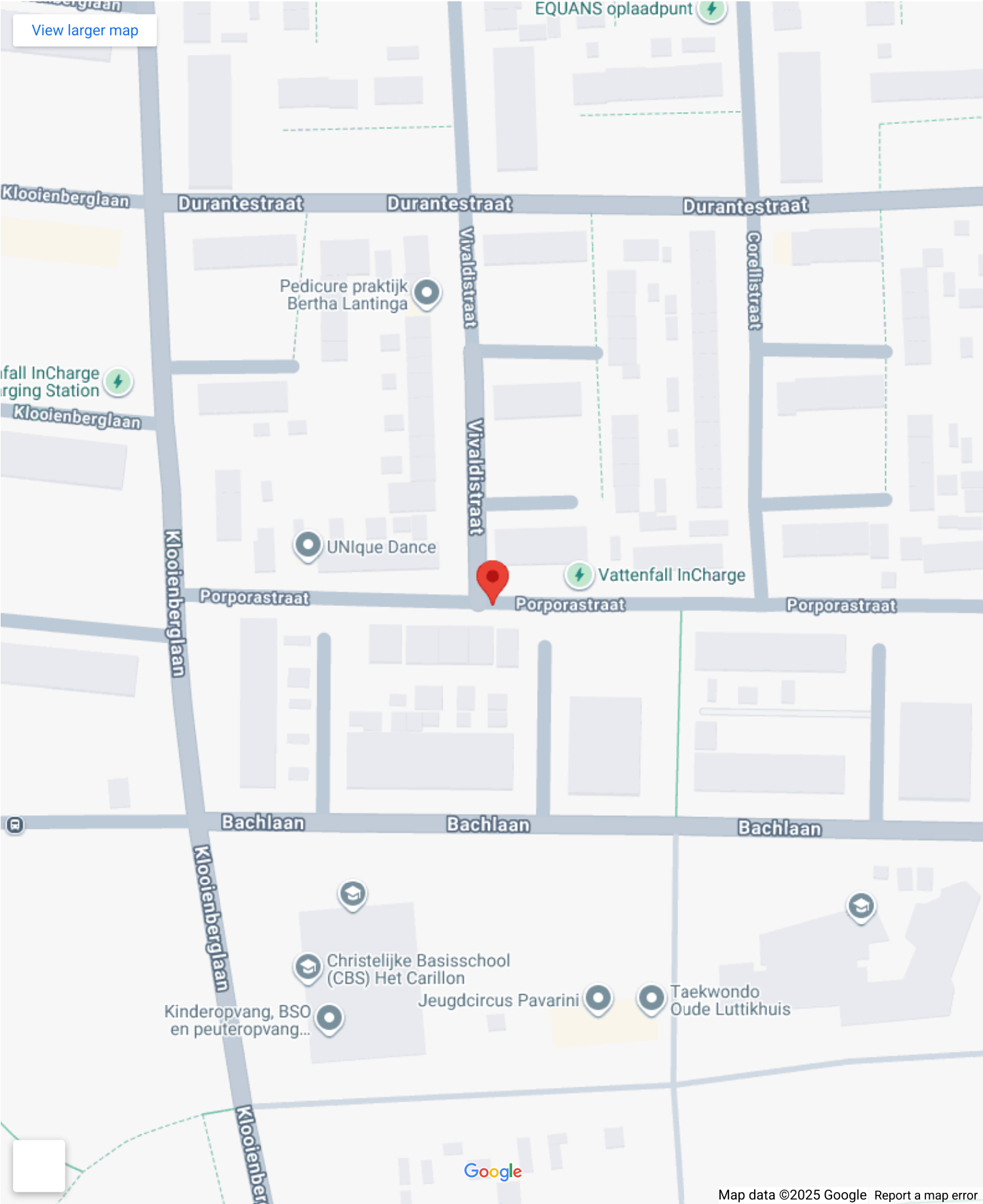
Soort parkeergelegenheid:

Openbaar parkeren

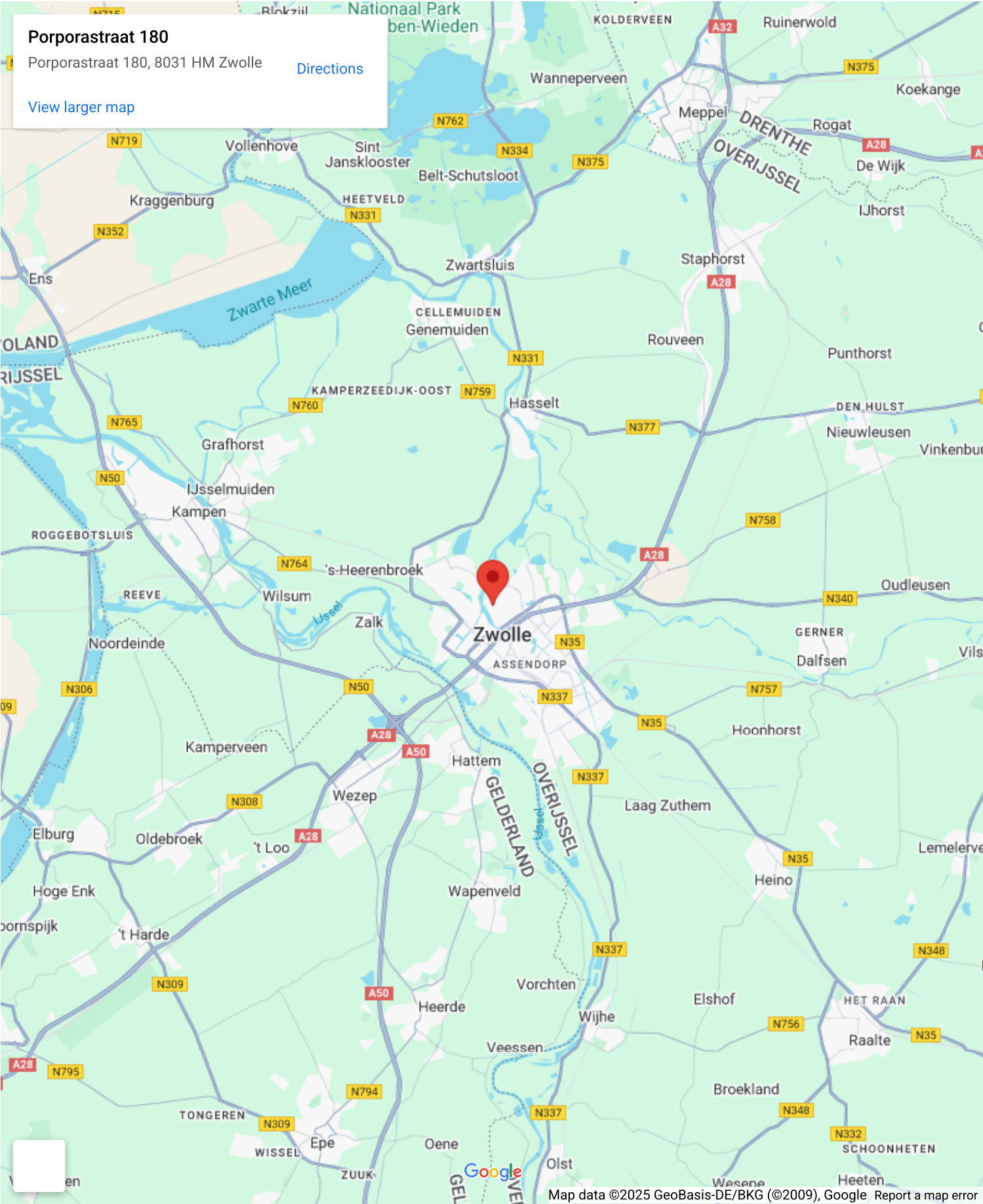
VvE Checklist

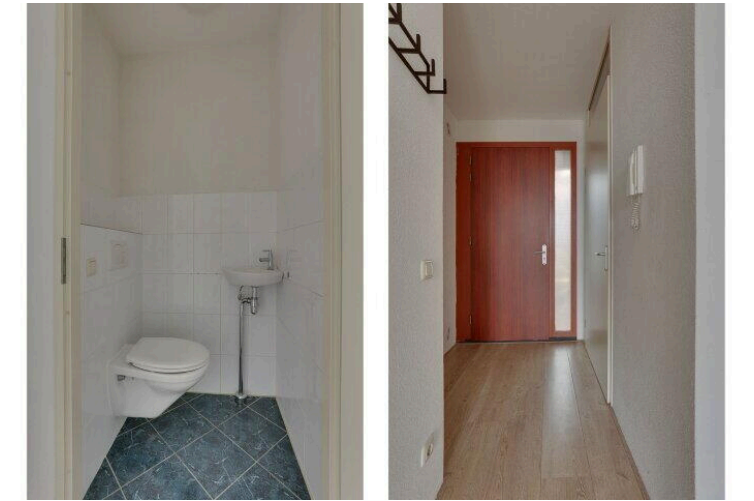
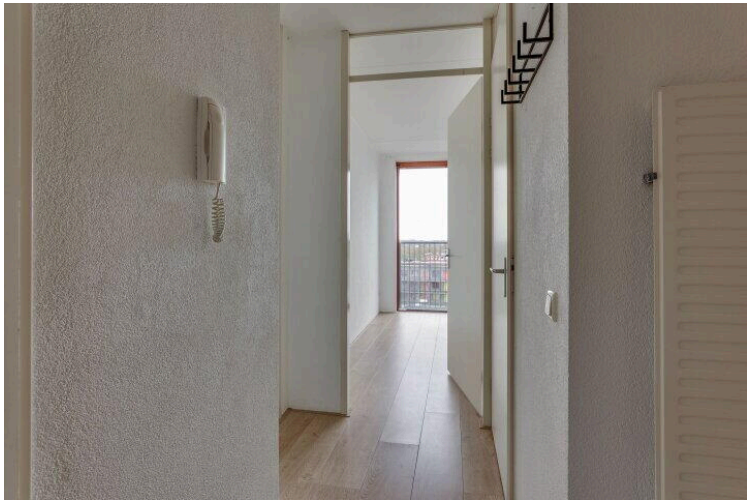
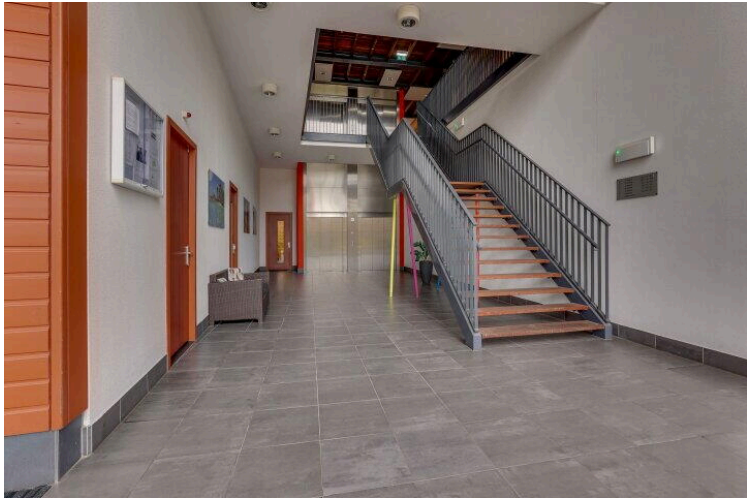
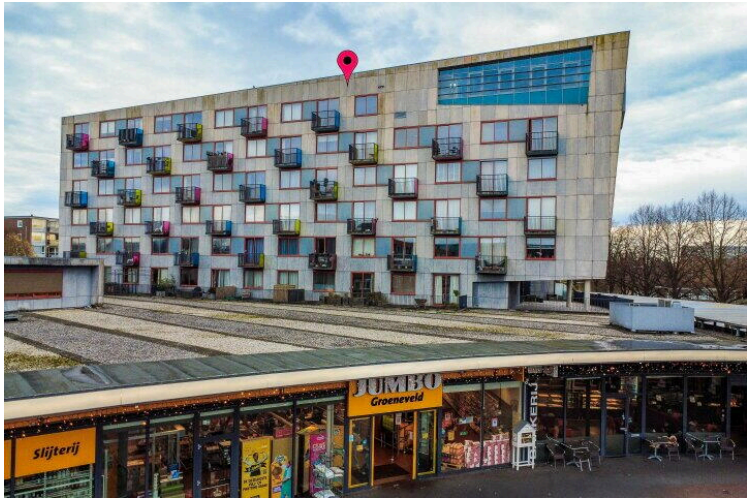
| | |
|-------------------------|-------------------------|
| Inschrijving kvk: | Ja |
| Jaarlijkse vergadering: | Ja |
| Periodieke bijdrage: | Ja (€ 161,76 per maand) |
| Reservefonds aanwezig: | Ja |
| Onderhoudsplan: | Ja |
| Opstalverzekering: | Ja |

Op de kaart

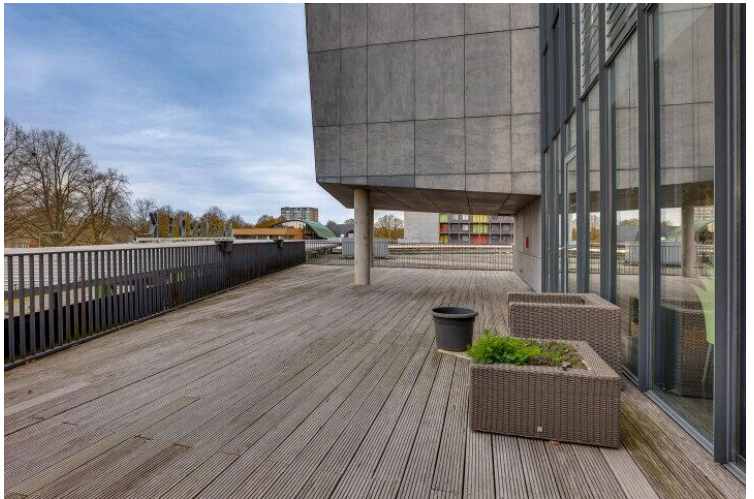
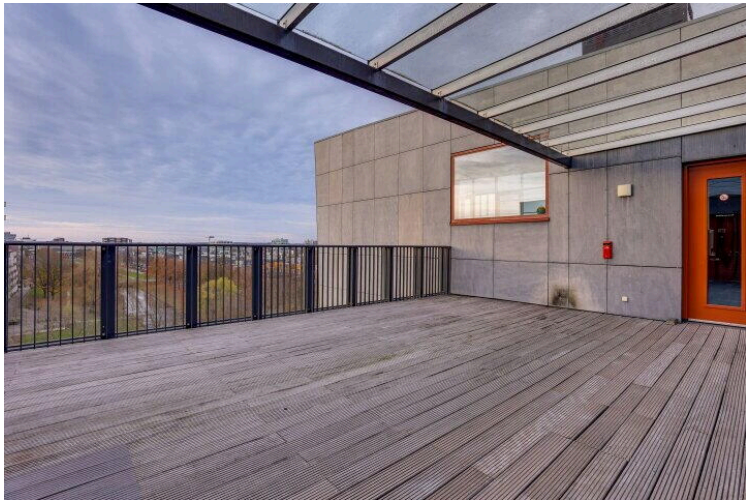
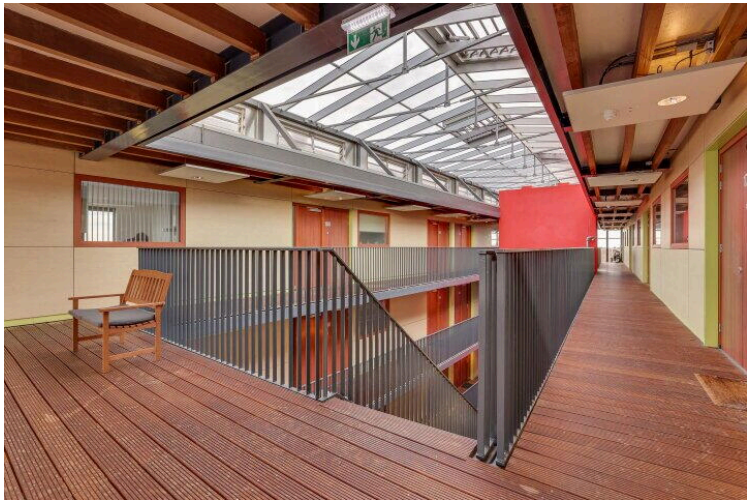
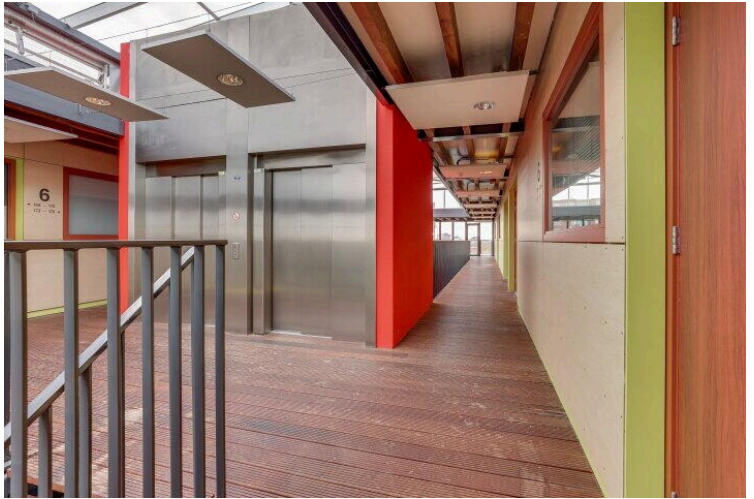


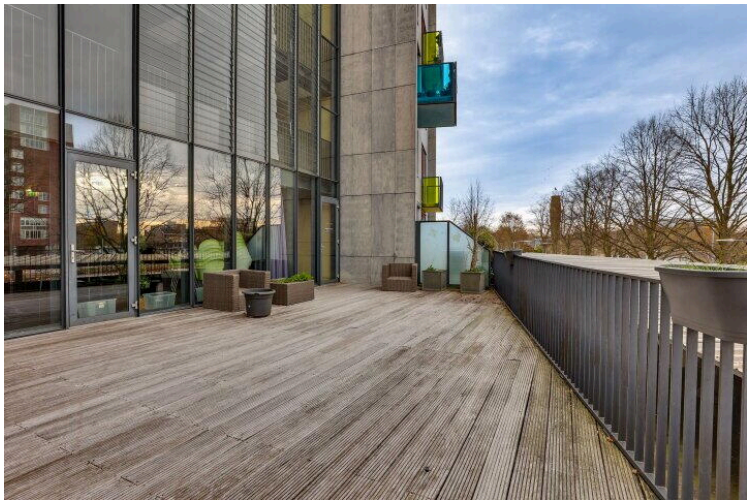
Op de kaart





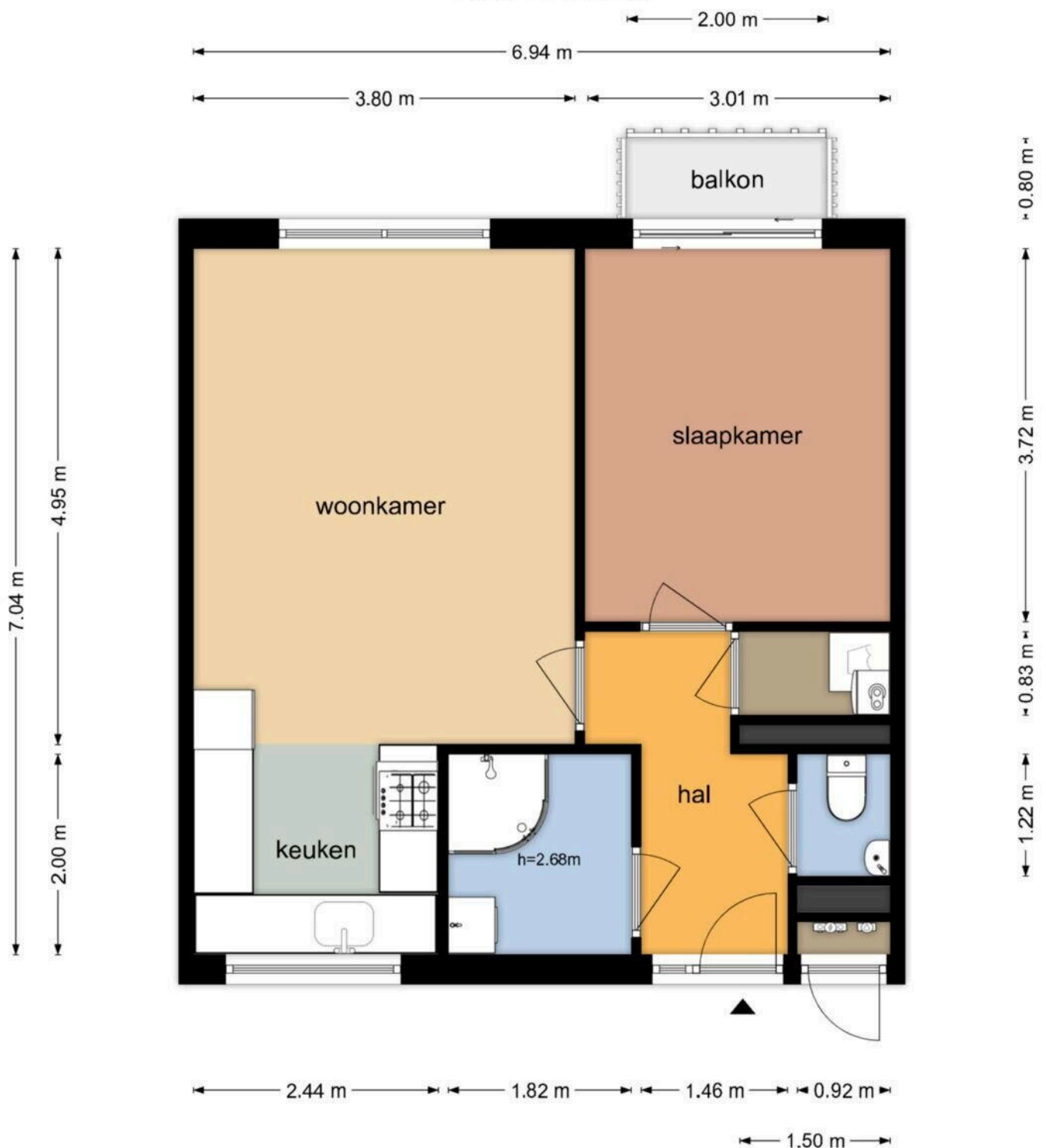








Porporastraat 180 - Zwolle
Vijfde Verdieping



De plattegronden zijn geproduceerd voor promotionele doeleinden en ter indicatie.
Aan de plattegronden kunnen geen rechten worden ontleend
© www.objectenco.nl





Porporastraat 180

www.porporastraat180.nl

