

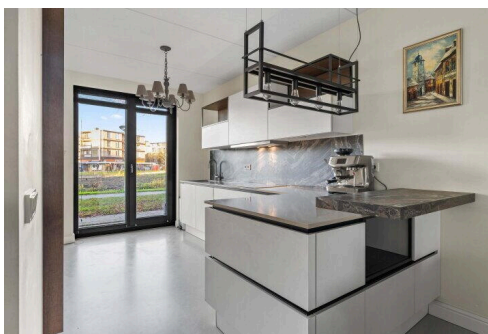
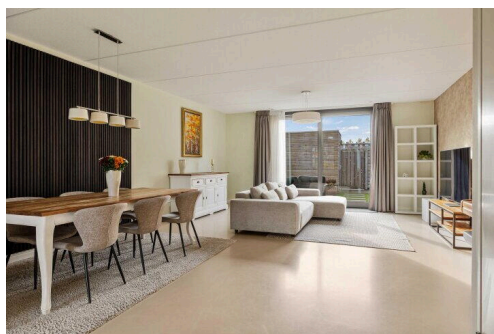
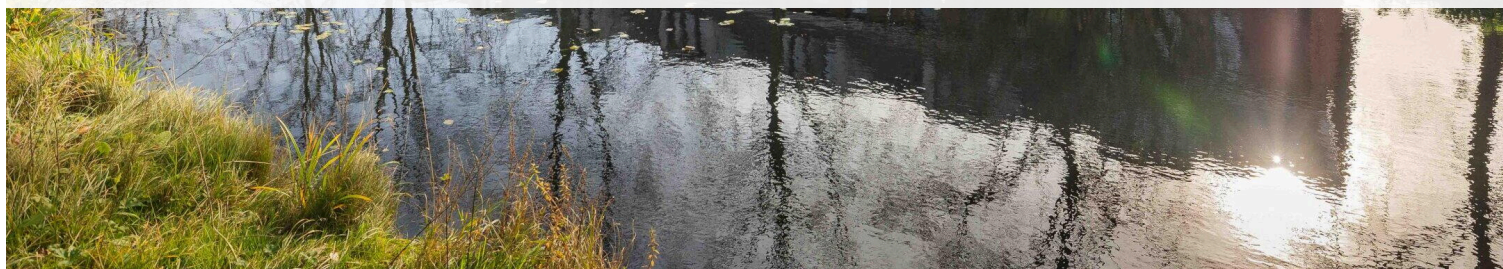
Amstelveen

Zomerlindepad 3 | Vraagprijs € 1.195.000 k.k.



BESCHIKBAAR

WWW.ZOMERLINDEPAD3.NL

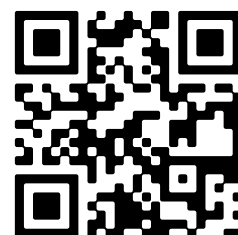


Type object:	Tussenwoning
Bouwjaar:	2019
Woonoppervlakte:	148 m ²
Perceeloppervlakte:	118 m ²
Inhoud:	620 m ³
Aantal kamers:	5 kamers (4 slaapkamers)
Website:	www.zomerlindepad3.nl



Voorma & Millenaar

MAKELAARS - TAXATEURS O.G.



www.voormamillenaar.nl | 020 - 641 8694

Omschrijving

Zomerlindepad 3, 1185 RC Amstelveen

Droomt u van een woning waar luxe, comfort en energiezuinig wonen samenkomen?

Dan is deze moderne en uiterst duurzame 5-kamer eengezinswoning (ca. 148 m²) precies wat u zoekt. De woning is prachtig gelegen aan een breed plantsoen met sierwater en beschikt over een zonnige achtertuin op het zuiden – een heerlijke plek om in alle rust van de buitenlucht te genieten.

Begane grond

Via de entree met moderne meterkast en toilet bereikt u de ruime, lichte woonkamer met schuifpui naar de zonnige achtertuin. De tuin is onderhoudsvriendelijk aangelegd en voorzien van een royaal terras, houten berging met elektra en een achterom. Aan de voorzijde bevindt zich de luxe open keuken, uitgerust met alle benodigde inbouwapparatuur. De ramen tot aan de vloer zorgen voor extra daglicht en een fijne verbinding met buiten.

De begane grond is afgewerkt met een strakke gietvloer met vloerverwarming, wat zorgt voor een warme en aangename sfeer.

Eerste verdieping

De overloop biedt toegang tot drie goed bemeten slaapkamers en een luxe badkamer. Ook hier loopt de gietvloer met vloerverwarming door in alle vertrekken. De badkamer is volledig uitgerust met een ligbad, toilet en dubbele wastafel met spiegel.

Tweede verdieping

Op de bovenste verdieping vindt u een ruime vierde slaapkamer, voorzien van een brede dakkapel, bergruimte en de opstelplaats voor wasmachine en droger. De verdieping beschikt over een tweede badkamer voorzien van een douche, toilet en wastafel. Ook bevindt zich hier de afgesloten WTW-installatie. Desgewenst kan deze verdieping nog anders worden ingedeeld om extra (slaap)kamers te creëren.

Duurzaamheid

De woning is in 2019 gebouwd en voldoet aan de hoogste duurzaamheidsnormen van deze tijd. Met energielabel A profiteert u van optimaal wooncomfort.

De woning is uitgerust met een warmtepomp voor vloerverwarming en -koeling op alle verdiepingen, 18 zonnepanelen, HR-glas, een WTW-installatie en uitstekende isolatie. Kortom: volledig toekomstbestendig en uiterst comfortabel.

Locatie

De woning is gelegen in de populaire en kindvriendelijke wijk Keizer Karelpark. Op loopafstand bevinden zich de Van der Hooplaan en Lindelaan met meerdere supermarkten, evenals recreatiegebied De Poel en de gezellige oude dorpskern van Amstelveen met diverse bars en restaurants.

Voor uitgebreid winkelen kunt u terecht in het Stadshart Amstelveen, een vijfsterren winkelcentrum met een groot aanbod aan winkels, horecagelegenheden, een theater en bioscoop.

De snelweg A9, met directe aansluiting op de A10, zorgt voor een uitstekende bereikbaarheid per auto. Daarnaast bevinden zich op loopafstand meerdere bushaltes met directe verbindingen naar Amsterdam Centraal Station, Schiphol, Amsterdam Zuid-Oost en de Amsterdam Arena.

Bijzonderheden

- Woonoppervlakte ca. 148 m²
- Perceeloppervlakte 118 m²
- Bouwjaar 2019
- Energielabel A
- Mechanische ventilatie
- Volledig voorzien van vloer koel- en verwarming
- Oplevering in overleg, kan snel

Meetinstructie

Het verkochte is gemeten met gebruikmaking van de Meetinstructie, gebaseerd op de normen zoals vastgelegd in NEN 2580. De Meetinstructie is bedoeld om een eenduidige manier van meten toe te passen voor het geven van een indicatie van de gebruiksoppervlakte. De Meetinstructie sluit verschillen in meetuitkomsten niet volledig uit door bijvoorbeeld interpretatieverschillen, afrondingen en beperkingen bij het uitvoeren van een meting.

De woning is gemeten door een betrouwbaar en professioneel bedrijf. Koper vrijwaart de medewerkers van Voorma & Millenaar Makelaars o.g. en de verkoper voor eventuele afwijkingen in de opgegeven maten. Koper verklaart in de gelegenheid te zijn gesteld om het verkochte zelf te (laten) meten conform NEN 2580.

*** This Property is listed by an MVA Certified Expat Broker ***

Are you dreaming of a home where luxury, comfort and energy efficiency come together?

Then this modern and exceptionally sustainable 5-room family home (approx. 148 m²) is exactly what you are looking for. Beautifully situated along a wide green area with ornamental water, the property features a sunny south-facing garden – a wonderful place to relax and enjoy the outdoors in peace and privacy.

Ground floor

Through the entrance hall with modern fuse box and toilet, you enter the spacious, bright living room with sliding doors to the sunny back garden. The garden is low-maintenance and offers a large terrace, wooden storage shed with electricity, and a back entrance.

At the front is the luxurious open kitchen, equipped with all necessary built-in appliances. The floor-to-ceiling windows provide plenty of natural light and a seamless connection to the outdoors.

The ground floor is finished with a sleek cast floor and underfloor heating, creating a warm and inviting atmosphere.

First floor

The landing provides access to three well-sized bedrooms and a luxurious bathroom. The cast floor with underfloor heating continues through all rooms. The bathroom is fully equipped with a bathtub, toilet, and double washbasin with mirror.

Second floor

The top floor offers a spacious fourth bedroom featuring a wide dormer window, storage space, and connections

for a washer and dryer. This floor also includes a second bathroom with shower, toilet, and washbasin. The closed-off heat recovery unit (WTW system) is also located here. If desired, this level can be reconfigured to create additional (bed)rooms.

Sustainability

Built in 2019, this home meets the highest sustainability standards of today. With energy label A, you benefit from maximum comfort and minimal energy costs.

The property features a heat pump providing underfloor heating and cooling on all levels, 18 solar panels, HR-glazing, a heat recovery system (WTW) and excellent insulation throughout. In short: future-proof, comfortable, and ready to move in.

Location

The home is located in the popular and family-friendly Keizer Karelpark neighbourhood. Within walking distance you will find Van der Hooplaan and Lindelaan, offering several supermarkets, as well as the De Poel recreational area and the charming old village centre of Amstelveen, with its inviting bars and restaurants.

For extensive shopping, visit Stadshart Amstelveen, a five-star shopping centre offering a wide range of stores, restaurants, cafés, a theatre, and a cinema.

The A9 motorway, with direct connection to the A10 ring road, provides excellent access by car. Several bus stops are also within walking distance, offering direct connections to Amsterdam Central Station, Schiphol Airport, Amsterdam Southeast, and the Amsterdam Arena.

Key features

- Living area approx. 148 m²
- Plot size 118 m²
- Built in 2019
- Energy label A
- Mechanical ventilation
- Fully equipped with underfloor heating and cooling
- Completion in consultation, can be quick

Measurement instruction

The property has been measured in accordance with the Measurement Instruction, based on the standards laid down in NEN 2580. The Measurement Instruction is intended to provide a uniform method for indicating usable floor area. Differences in measurement results may still occur due to interpretation variations, rounding, or measurement limitations.

The property was measured by a reliable and professional company. The buyer indemnifies the staff of Voorma & Millenaar Real Estate Agents and the seller against any deviations in the stated measurements. The buyer acknowledges having been given the opportunity to measure the property themselves (or have it measured) in accordance with NEN 2580.

Kenmerken

Vraagprijs:	€ 1.195.000 k.k.
Aanvaarding:	In overleg

Bouw

Object type:	Eengezinswoning, tussenwoning
Soort bouw:	Bestaande bouw
Bouwjaar:	2019
Soort dak:	Zadeldak

Oppervlakte en inhoud

Woonoppervlakte:	148 m²
Perceeloppervlakte:	118 m²
Inhoud:	620 m³
Externe berguimte:	6 m²

Indeling

Aantal kamers:	5 kamers (4 slaapkamers)
Aantal badkamers:	2 badkamers
Badkamervoorzieningen:	Ligbad, toilet, dubbele wastafel, wastafelmeubel toilet, douche, wastafel, wastafelmeubel, wasmachineaansluiting
Aantal woonlagen:	3 woonlagen
Voorzieningen:	Mechanische ventilatie, tv-kabel, zonnepanelen

Energie

Energielabel:	A
Isolatie:	Volledig geïsoleerd
Verwarming:	Vloerverwarming geheel, warmtepomp, warmte terugwininstallatie
Warm water:	Doorstroomboiler

Buitenruimte

Ligging:	Aan water, aan rustige weg, in woonwijk
Tuin:	Achtertuin
Achtertuin:	39 m² (7 meter diep en 5.5 meter breed)

Ligging tuin:

Gelegen op het zuiden en bereikbaar via achterom

Bergruimte

Schuur berging:

Vrijstaande houten berging

Soort parkeergelegenheid:

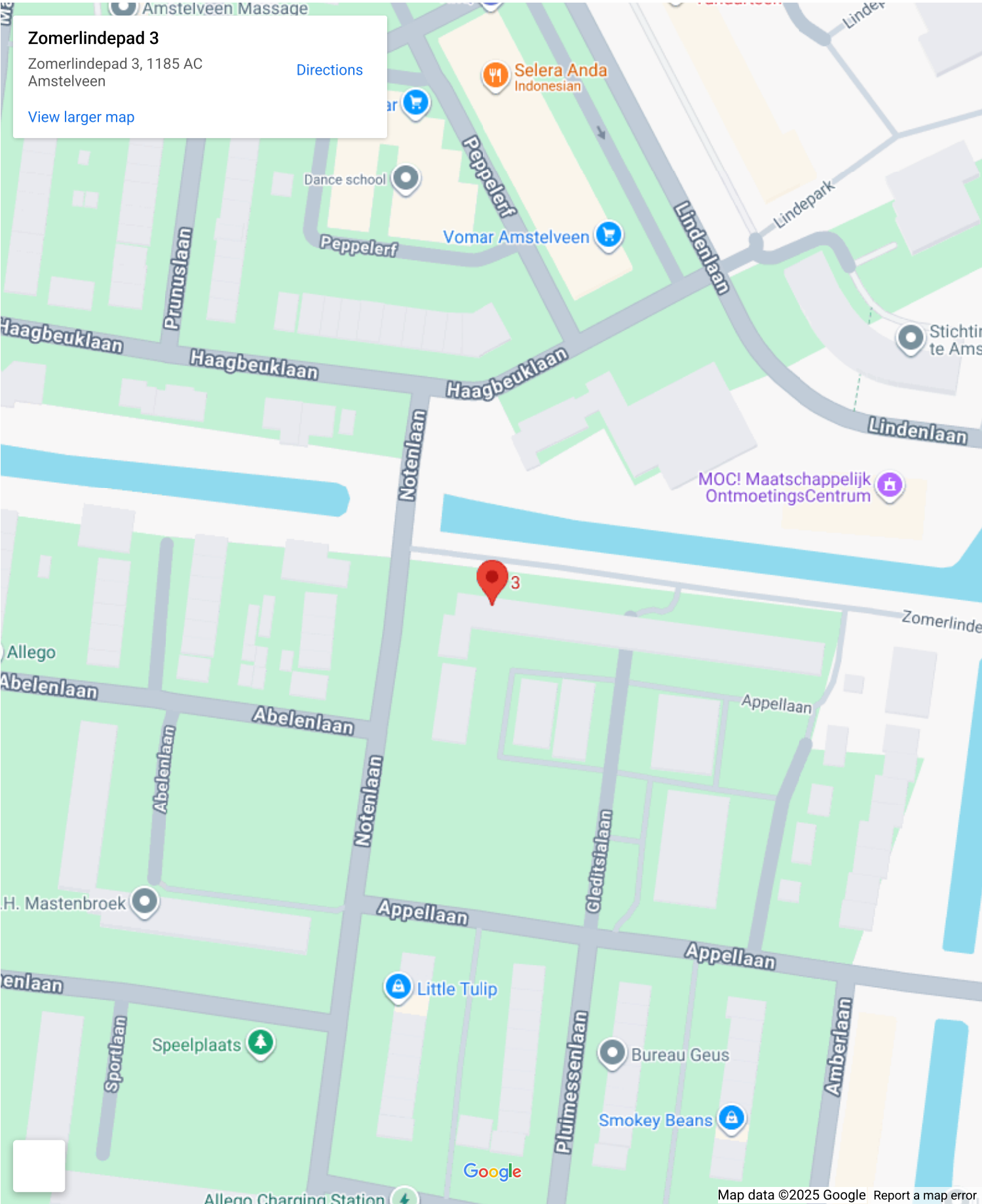
Openbaar parkeren

Garage

Soort garage:

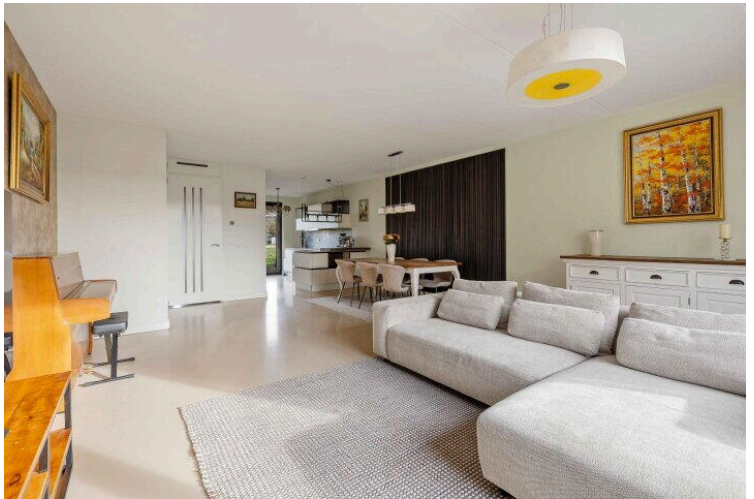
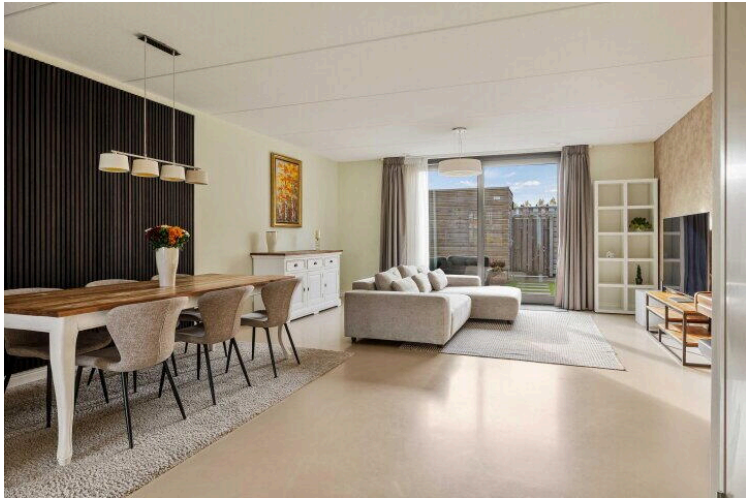
Geen garage

Op de kaart

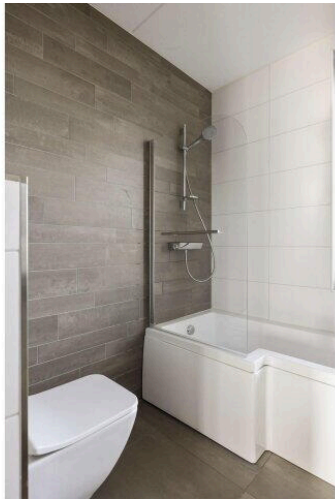
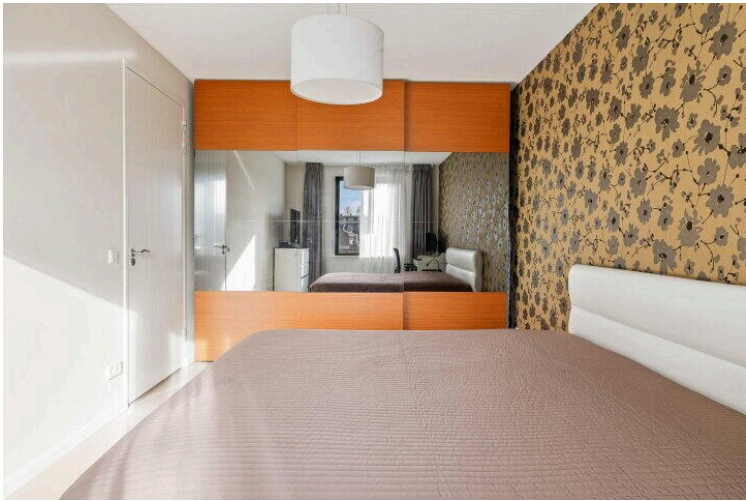
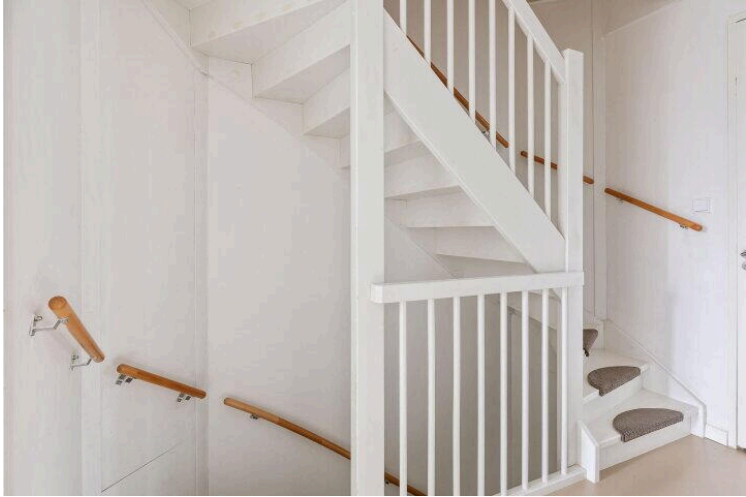
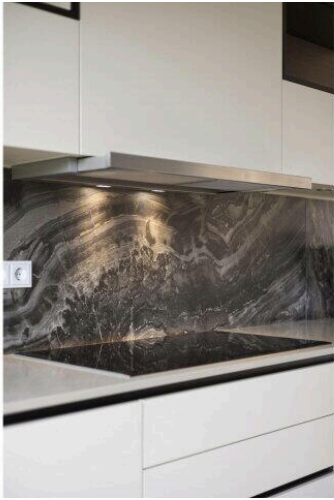


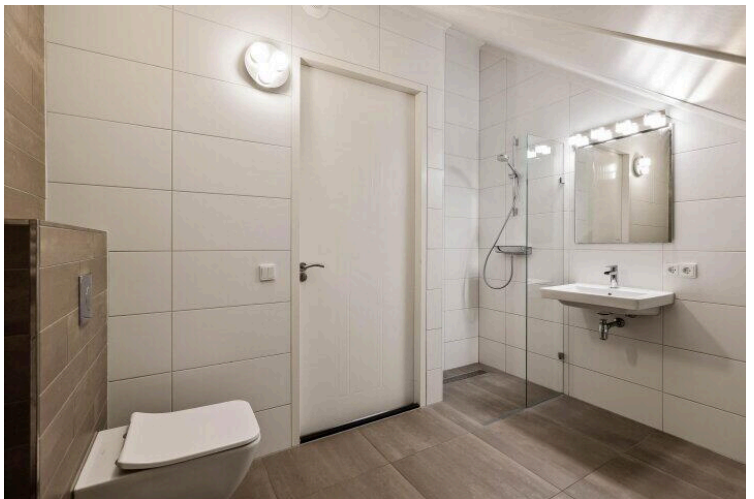
A detailed map of the Amsterdam region. A red pin is placed on a road near the center of the map, with the address 'Zomerlindepad 3, 1185 AC' displayed above it. The map shows the city of Amsterdam with its various districts: Amsterdam-Noord, Amsterdam-Oost, and Amsterdam-Zuid. Surrounding areas include Haarlem to the west, Zaanse Schans to the north, and various smaller towns and villages like Alphen aan den Rijn, Leidsche Rijn, and Maastricht. Major roads are shown in red and yellow, and water bodies like the IJmeer and Westeinderplassen are shown in blue. The Google logo is visible in the bottom right corner.

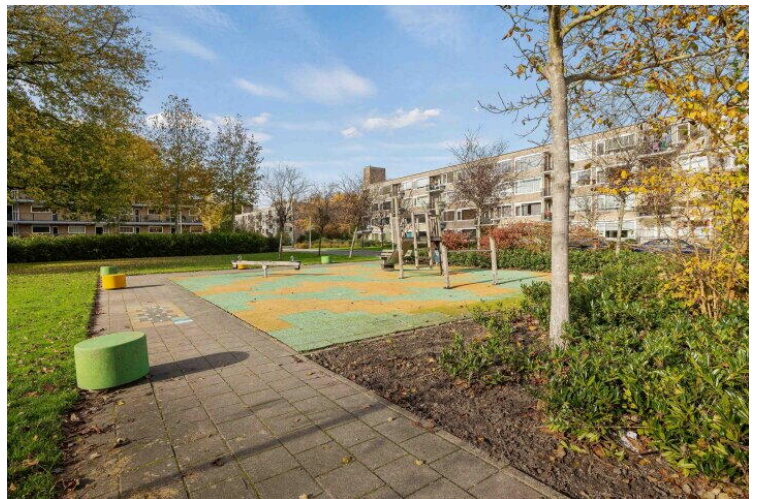
Map data ©2025 Google Report a map error





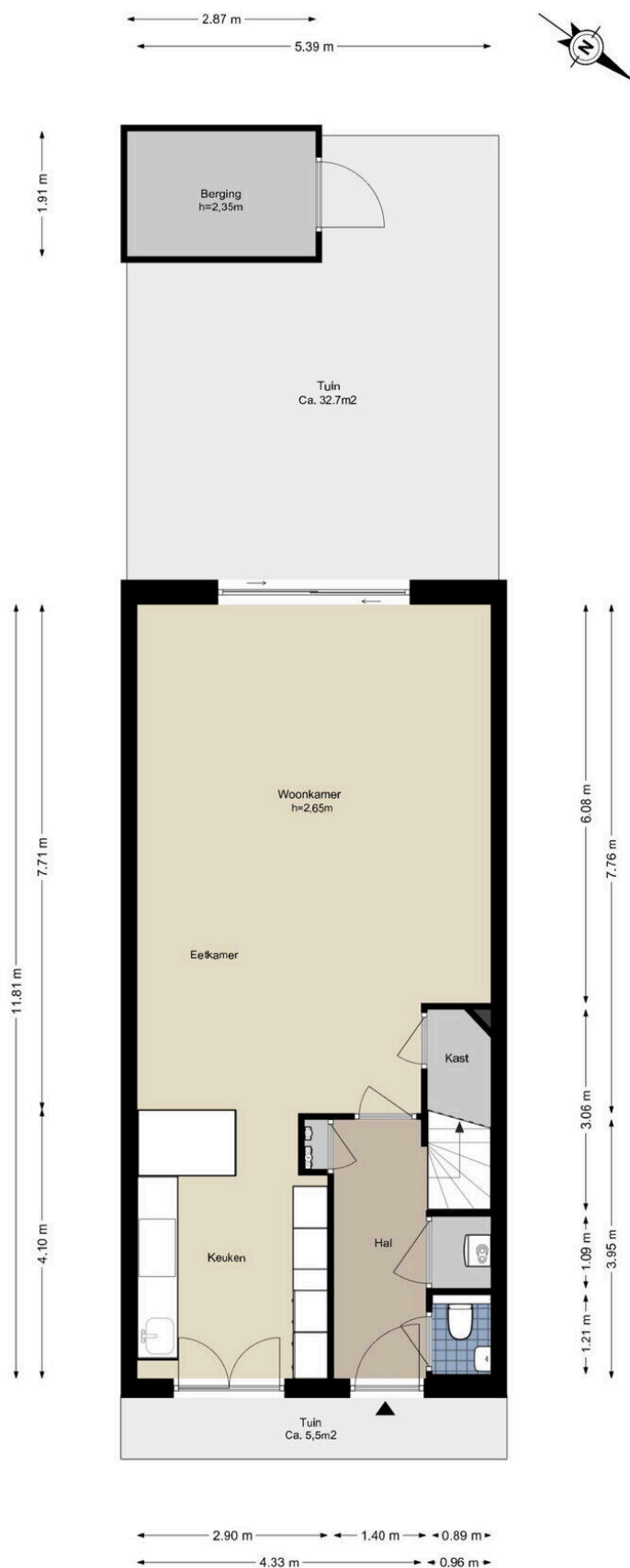




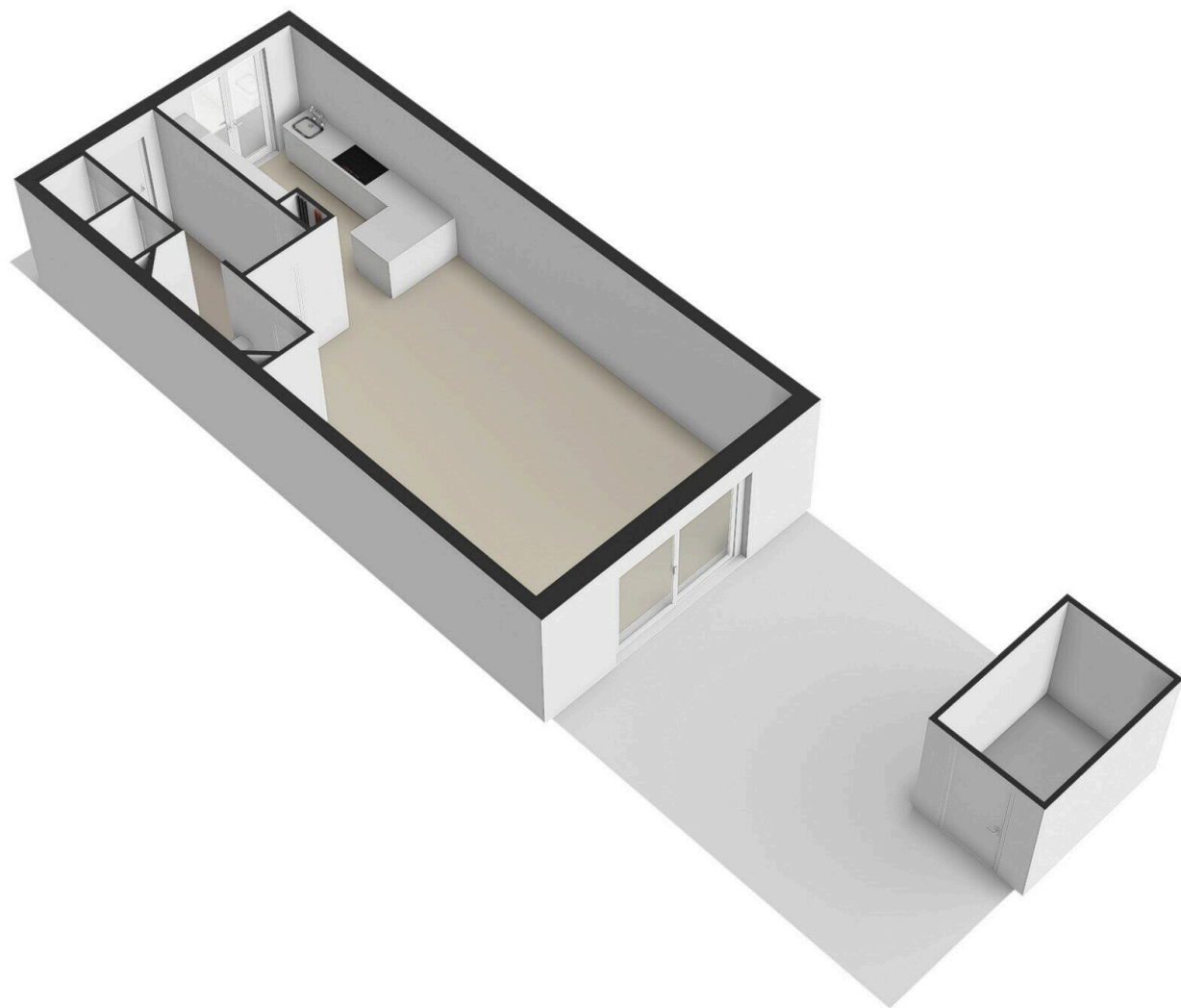


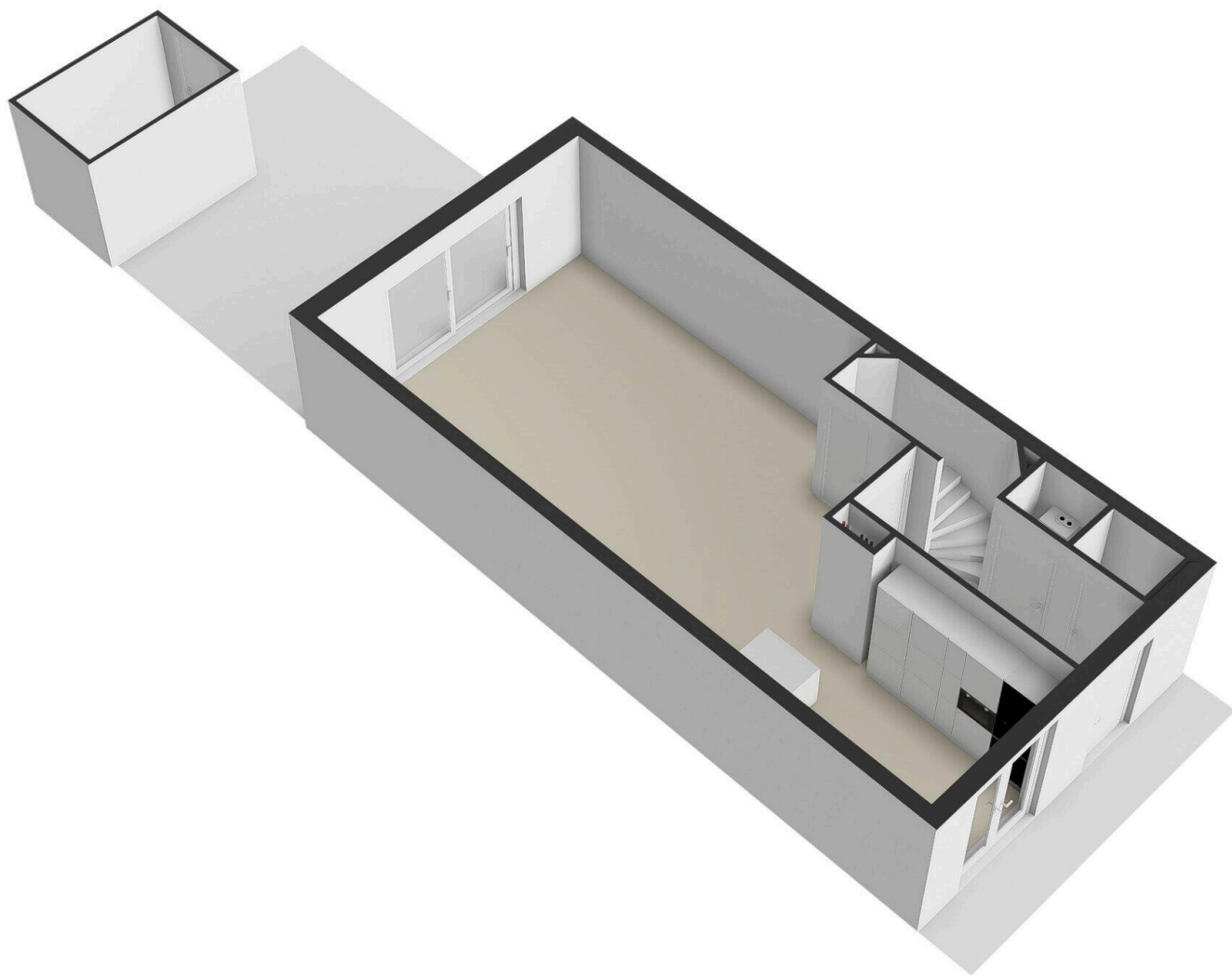
Zomerlindepad 3 - Amstelveen

Begane grond



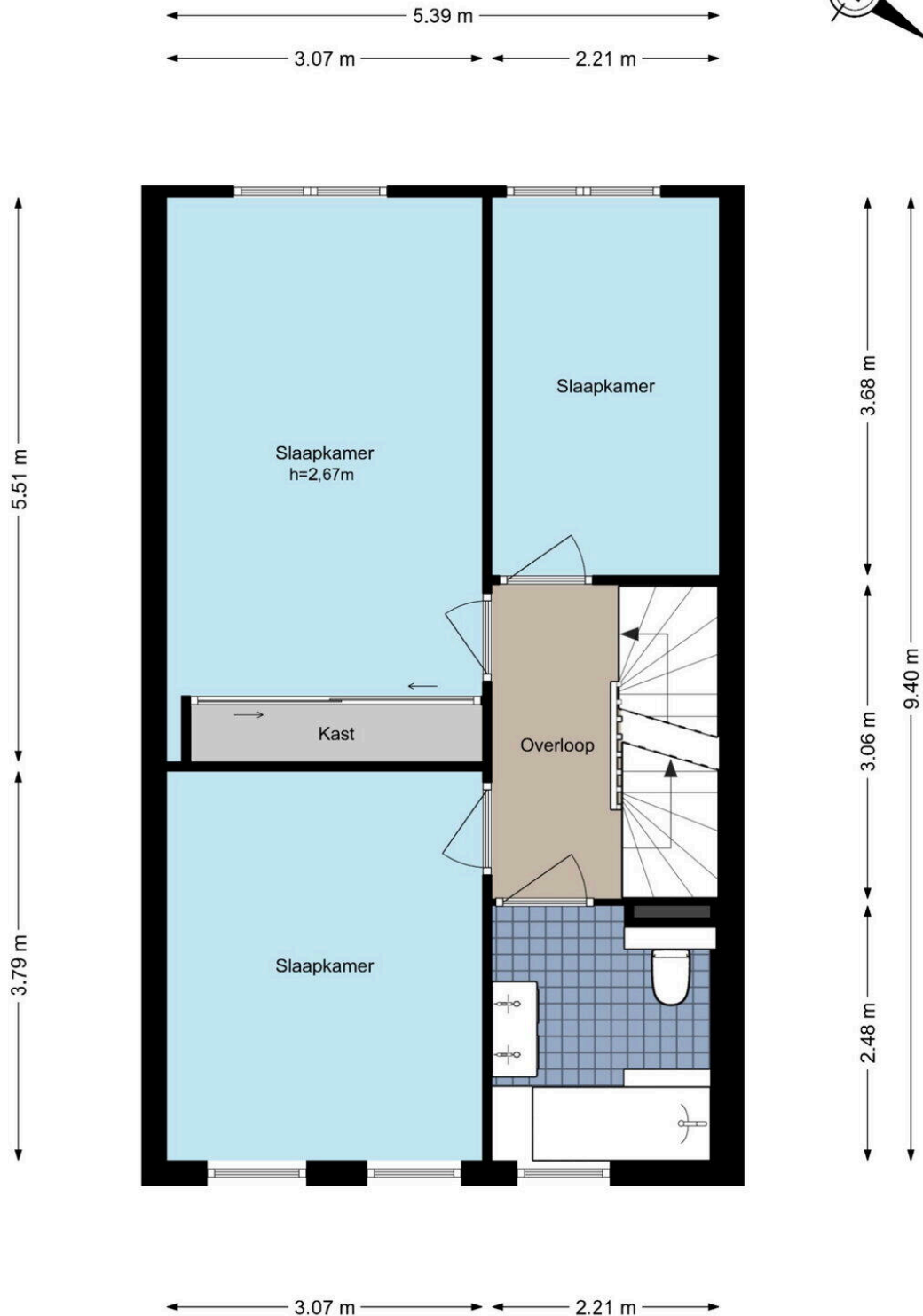
De plattegronden zijn geproduceerd voor promotionele doeleinden en ter indicatie.
Aan de plattegronden kunnen geen rechten worden ontleend.
© www.woningmedia.nl



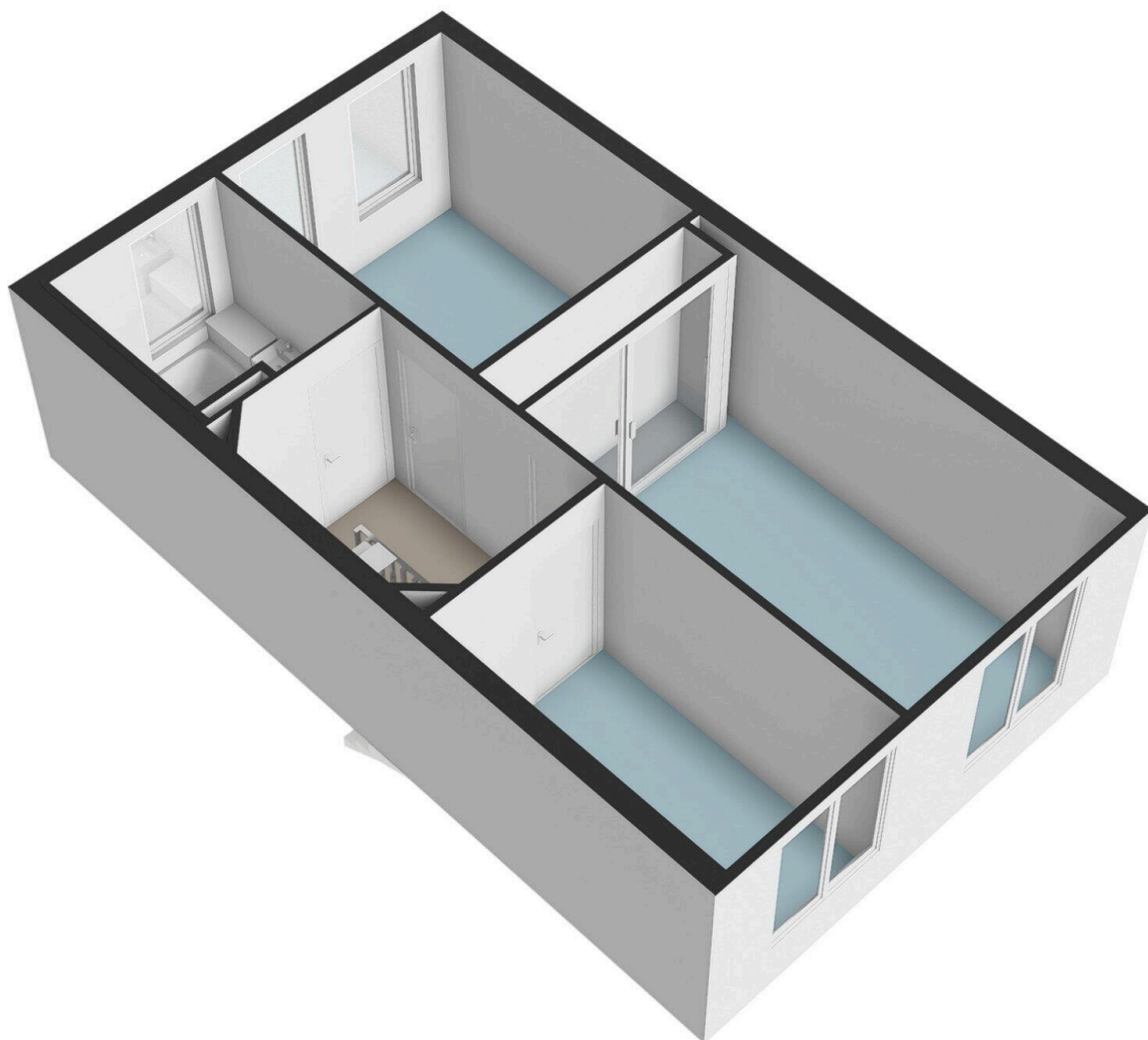


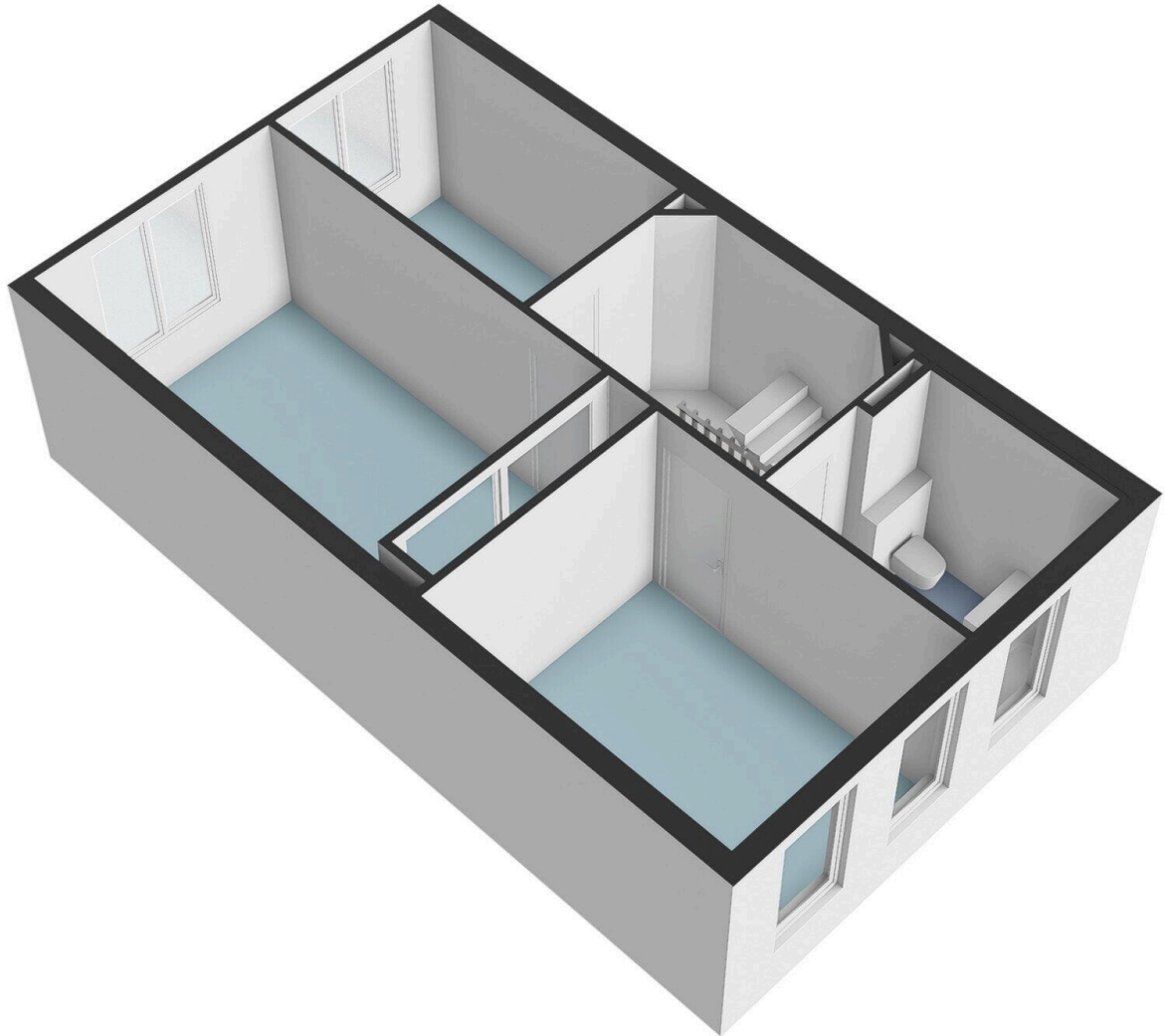
Zomerlindepad 3 - Amstelveen

Eerste verdieping

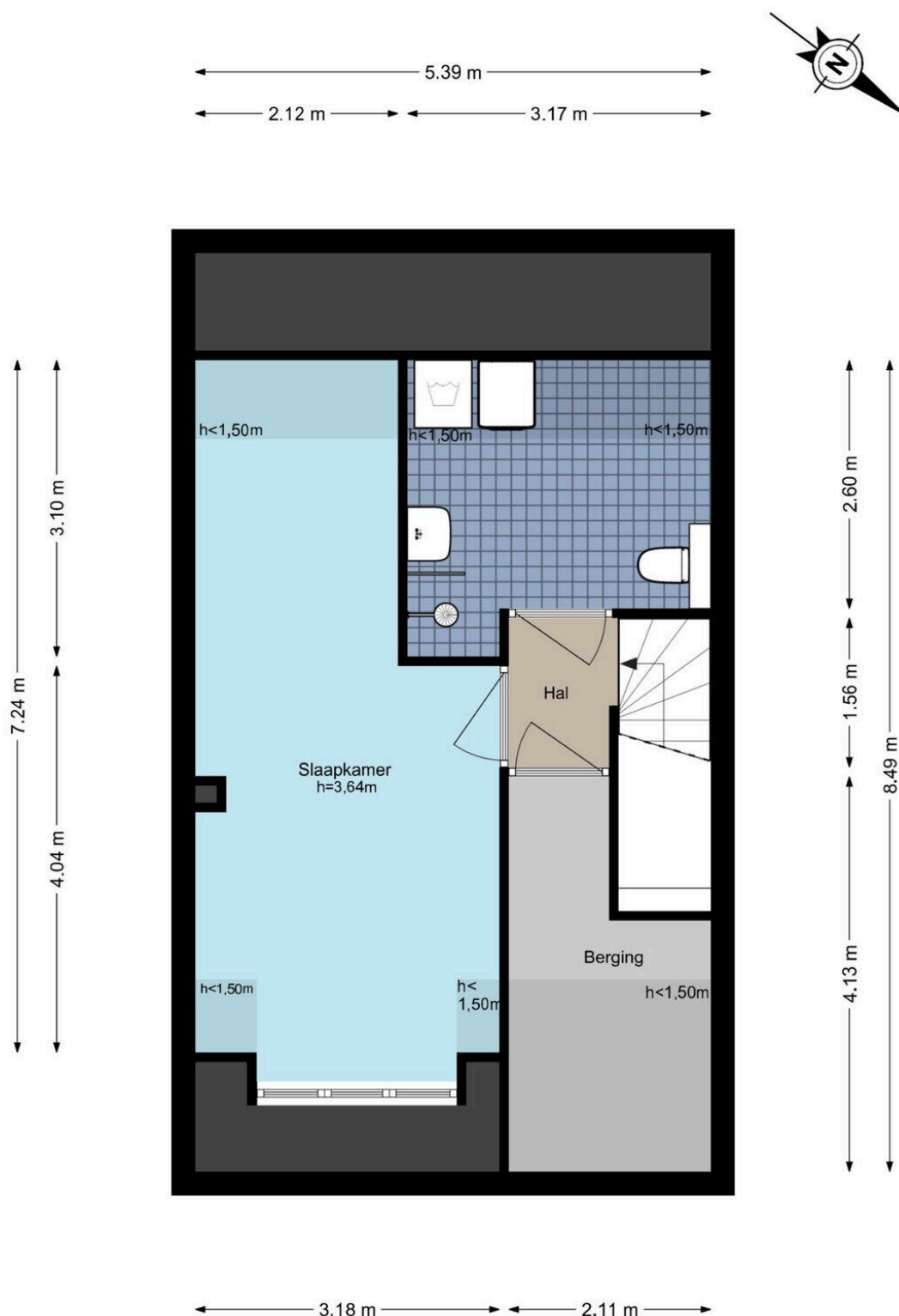


De plattegronden zijn geproduceerd voor promotionele doeleinden en ter indicatie.
Aan de plattegronden kunnen geen rechten worden ontleend.
© www.woningmedia.nl

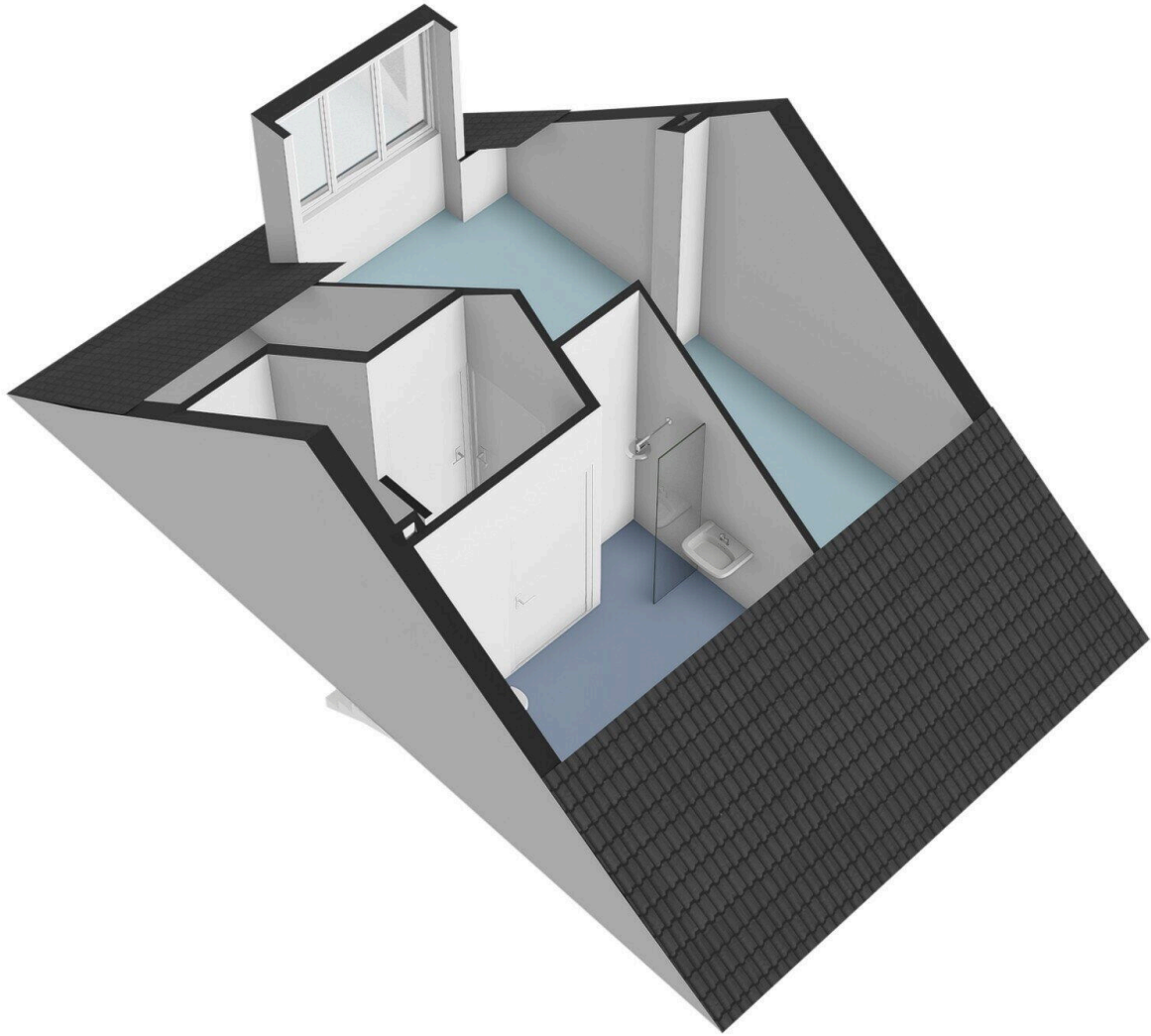


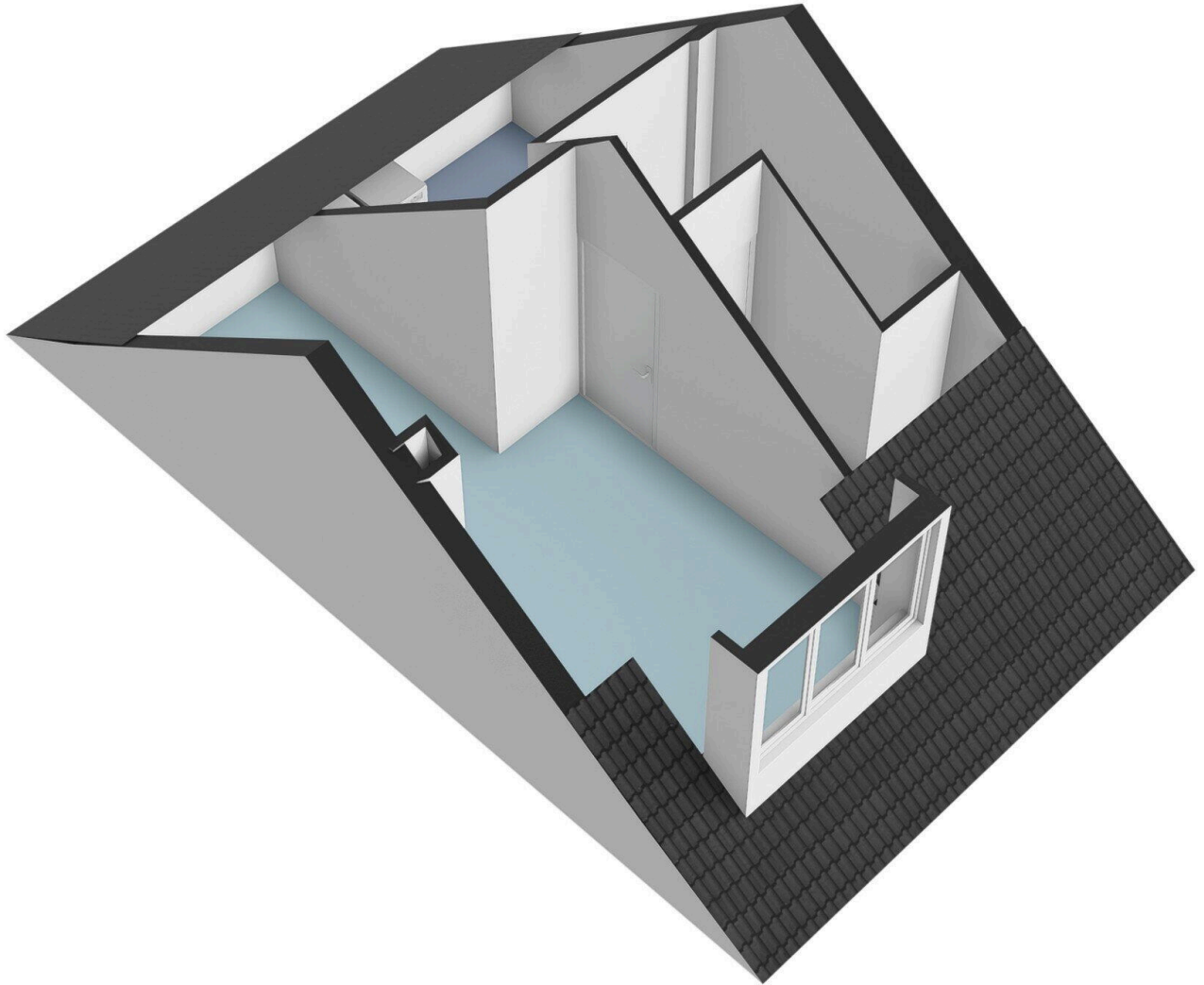


Zomerlindepad 3 - Amstelveen Tweede verdieping



De plattegronden zijn geproduceerd voor promotionele doeleinden en ter indicatie.
Aan de plattegronden kunnen geen rechten worden ontleend.
© www.woningmedia.nl





Zomerlindepad 3

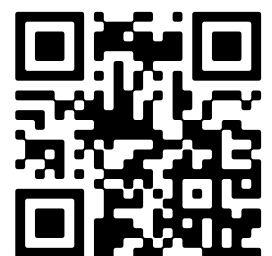
www.zomerlindepad3.nl



Voorma & Millenaar makelaars

Amsterdamseweg 176
1182 HL, Amstelveen

www.voormamillenaar.nl
020 - 641 8694



📱 Scan Mij!