

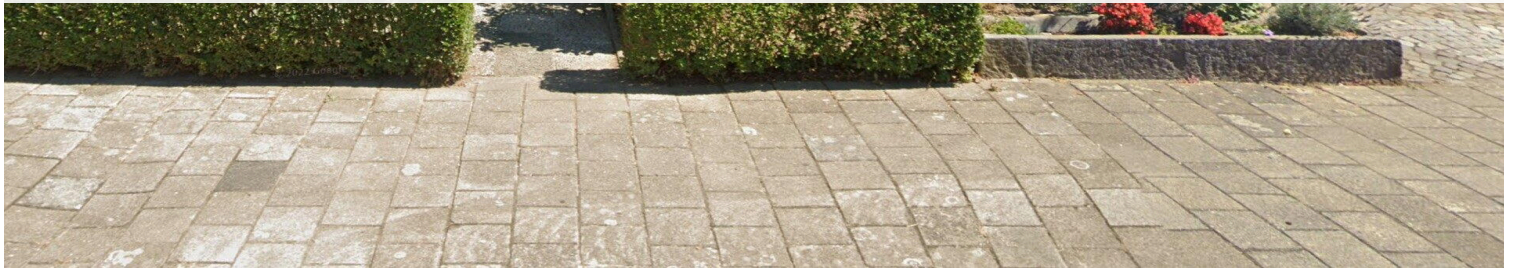
Heerlen

Van Limburg Stirumstraat 55 | Vraagprijs € 199.000 k.k.



BESCHIKBAAR

WWW.VANLIMBURGSTIRUMSTRAAT55.NL



Type object: Tussenwoning
Bouwjaar: 1950
Woonoppervlakte: 105 m²
Perceeloppervlakte: 203 m²
Aantal kamers: 4 kamers (3 slaapkamers)
Website: www.vanlimburgstirumstraat55.nl



Omschrijving

Van Limburg Stirumstraat 55, 6415 GE Heerlen

Eengezinswoning met 3 slaapkamers, 4de slaapkamer mogelijk.

Kenmerken

Vraagprijs:	€ 199.000 k.k.
Aanvaarding:	Direct

Bouw

Object type:	Eengezinswoning, tussenwoning
Soort bouw:	Bestaande bouw
Bouwjaar:	1950
Soort dak:	Zadeldak bedekt met pannen

Oppervlakte en inhoud

Woonoppervlakte:	105 m²
Perceeloppervlakte:	203 m²

Indeling

Aantal kamers:	4 kamers (3 slaapkamers)
Aantal badkamers:	1 badkamer en 1 apart toilet
Badkamervoorzieningen:	Ligbad, wastafel

Buitenruimte

Ligging:	Aan rustige weg, in woonwijk
Tuin:	Achtertuin
Achtertuin:	100 m² (20 meter diep en 5 meter breed)

Bergruimte

Soort parkeergelegenheid:	Openbaar parkeren
---------------------------	-------------------

Op de kaart



A detailed map of the Heerlen area in the Netherlands. A red pin marks the location of Van Limburg Stirumstraat 55 in Heerlen. The map shows the city of Heerlen, the Brunssummerheide nature reserve, and the surrounding region including Aachen, Germany. Major roads like the A2 and A79 are visible, along with the Maastricht Airport. The map includes labels for various towns and villages such as Born, Nieuwstadt, Sittard, Geleen, Schinveld, Brunssum, and Aachen. The map is sourced from Google Maps, with data from 2025.

Map data ©2025 GeoBasis-DE/BKG (©2009), Google [Report a map error](#)



Van Limburg Stirumstraat 55

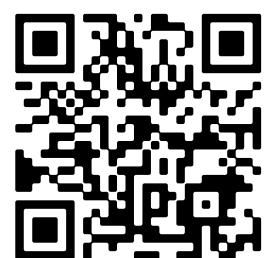
www.vanlimburgstirumstraat55.nl



Parkstad Makelaardij

Geleijn 37
6419DB, Heerlen

www.parkstadmakelaardij.nl
(+31) 45 203 10 71



📱 Scan Mij!