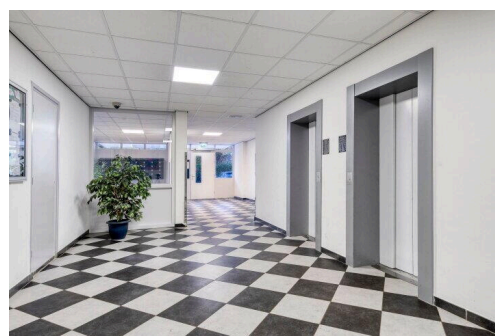
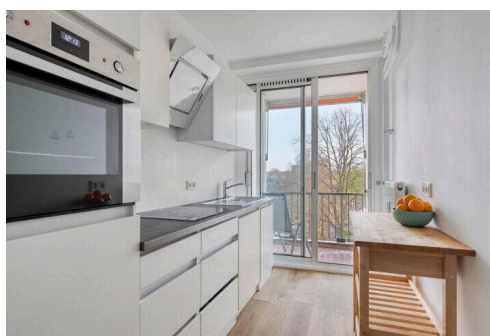


# Eindhoven

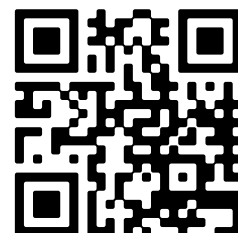
Pisanostraat 184 | Vraagprijs € 395.000 k.k.

## BESCHIKBAAR

[WWW.PISANOSTRAAT184.NL](http://WWW.PISANOSTRAAT184.NL)



**Type object:** Portiekwoning, appartement  
**Bouwjaar:** 1963  
**Woonoppervlakte:** 94 m<sup>2</sup>  
**Inhoud:** 312 m<sup>3</sup>  
**Aantal kamers:** 4 kamers (3 slaapkamers)  
**Website:** [www.pisanostraat184.nl](http://www.pisanostraat184.nl)



# Omschrijving

**Pisanostraat 184, 5623 CG Eindhoven**

**\*\*Comfortabel en ruim wonen aan de Pisanostraat 184 in Eindhoven, met twee balkons en drie slaapkamers!\*\***

Dit instapklare appartement op de vierde verdieping biedt een fijne combinatie van ruimte, licht en praktische indeling. Met een woonoppervlakte van 94 m<sup>2</sup> en twee balkons is dit een ideale woning voor wie comfortabel wil wonen in een rustige buurt, maar toch dichtbij alle voorzieningen.

**\*\*Gemeenschappelijke entree:\*\***

Een gezamenlijke rustgevende entree verwelkomt u in het complex. Hier vindt u de intercominstallatie en de brievenbussen. Via de trap of lift bereikt u het appartement gelegen op de vierde verdieping.

**\*\*Hal appartement:\*\***

Bij binnenkomst treft u een ruime hal die toegang biedt tot alle vertrekken. De lichte afwerking en strakke lijnen geven direct een verzorgde indruk.

**\*\*Woonkamer:\*\***

De woonkamer van ca. 24 m<sup>2</sup> is royaal en licht dankzij de grote ramen. Hier is voldoende ruimte voor een gezellige zithoek en een eethoek. Vanuit de woonkamer heeft u toegang tot één van de balkons, ideaal om op zonnige dagen te genieten van het uitzicht.

**\*\*Keuken:\*\***

De moderne keuken is praktisch ingericht en voorzien van inductiekookplaat, inbouwapparatuur, oven, koelkast, vaatwasser, afzuigkap en een eengreepsmengkraan. Alles wat u nodig heeft om comfortabel te koken.

**\*\*Slaapkamers:\*\***

\* Slaapkamer 1: (13,1 m<sup>2</sup>) is ideaal als master bedroom

\* Slaapkamer 2: (11,1 m<sup>2</sup>) is ideaal als logeerkamer of thuishkantoor

\* Slaapkamer 3: (11,1 m<sup>2</sup>) uitstekend voor een kinderkamer of een hobbyruimte

Alle kamers zijn netjes afgewerkt en bieden volop mogelijkheden voor logeerkamer, thuishkantoor of hobbyruimte.

**\*\*Badkamer:\*\***

De moderne afgewerkte badkamer is voorzien van een inloofdouche, wastafel met meubel, stopcontact, eenhandsmengkraan en thermostatische mengkraan. Daarnaast is er een apart hangtoilet aanwezig.

**\*\*Toilet:\*\***

In de hal bevindt zich de separate deels betegelde toiletruimte met hangtoilet.

**\*\*Buitenruimte:\*\***

Het appartement beschikt over twee balkons:

- \* Balkon op het westen van ca. 2,9 m<sup>2</sup>
- \* Balkon op het zuiden van ca. 2,8 m<sup>2</sup>

Perfect om op elk moment van de dag van de zon te genieten.

**\*\*Bijzonderheden:\*\***

- \* Woonoppervlakte: 94 m<sup>2</sup>;
- \* Bouwgebonden buitenruimte: 6 m<sup>2</sup>;
- \* Twee balkons met gunstige ligging;
- \* Gelegen op de vierde verdieping;
- \* Moderne keuken met complete inbouwapparatuur;
- \* Drie volwaardige slaapkamers;
- \* Badkamer met inloopdouche en apart toilet.

**\*\*Locatie: centraal en groen\*\***

De Pisanostraat ligt in de wijk Woensel-Zuid, een rustige en groene omgeving in Eindhoven. Hier woont u op korte afstand van:

- \* Winkelvoorzieningen: Winkelcentrum Woensel en diverse supermarkten liggen op enkele minuten fietsen.
- \* Onderwijs: Basisscholen en middelbare scholen bevinden zich in de directe omgeving.
- \* Sport en ontspanning: Sportclubs, fitnesscentra en parken zoals Henri Dunantpark zijn dichtbij.
- \* Bereikbaarheid: Bushaltes op loopafstand en een snelle verbinding naar Eindhoven Centraal Station. Met de auto bereikt u eenvoudig de A2, A67 en N2, waardoor u snel in de regio of richting Randstad bent.
- \* Gezondheidszorg: Het Catharina Ziekenhuis ligt op korte afstand.

Kortom: een fijne locatie met alle voorzieningen binnen handbereik, terwijl u geniet van rust en groen.

**\*\*Algemene informatie:\*\***

De vermelde informatie is van algemene aard en vormt een uitnodiging om in onderhandeling te treden. De informatie, waaronder plattegronden en maatvoering, is met zorg samengesteld, maar kan afwijken van de werkelijkheid. Hieraan kunnen geen rechten worden ontleend. Tot zekerheid van de nakoming van de koopovereenkomst dient de koper na ondertekening van de koopakte een bankgarantie of waarborgsom van 10% van de koopsom te stellen bij de notaris.

Deze woning is volgens de NEN 2580-norm ingemeten door een extern bouwkundig bureau. Hoewel deze meting met zorg is uitgevoerd, aanvaarden wij geen aansprakelijkheid voor eventuele afwijkingen.

## Kenmerken

Vraagprijs:	€ 395.000 k.k.
Aanvaarding:	Per datum
Bijdrage vve:	€ 286,84 per maand

## Bouw

Object type:	Portiekwoning, appartement
Soort bouw:	Bestaande bouw
Bouwjaar:	1963

## Oppervlakte en inhoud

Woonoppervlakte:	94 m²
Inhoud:	312 m³
Gebouwgebonden buitenruimte:	6 m²

## Indeling

Aantal kamers:	4 kamers (3 slaapkamers)
Aantal badkamers:	1 badkamer en 1 apart toilet
Badkamervoorzieningen:	Wastafel, wastafelmeubel, inloopdouche
Voorzieningen:	Natuurlijke ventilatie

## Energie

Energielabel:	E
Isolatie:	Dubbel glas
Verwarming:	Blokverwarming

## Buitenruimte

Ligging:	In woonwijk, vrij uitzicht
----------	----------------------------

## Bergruimte

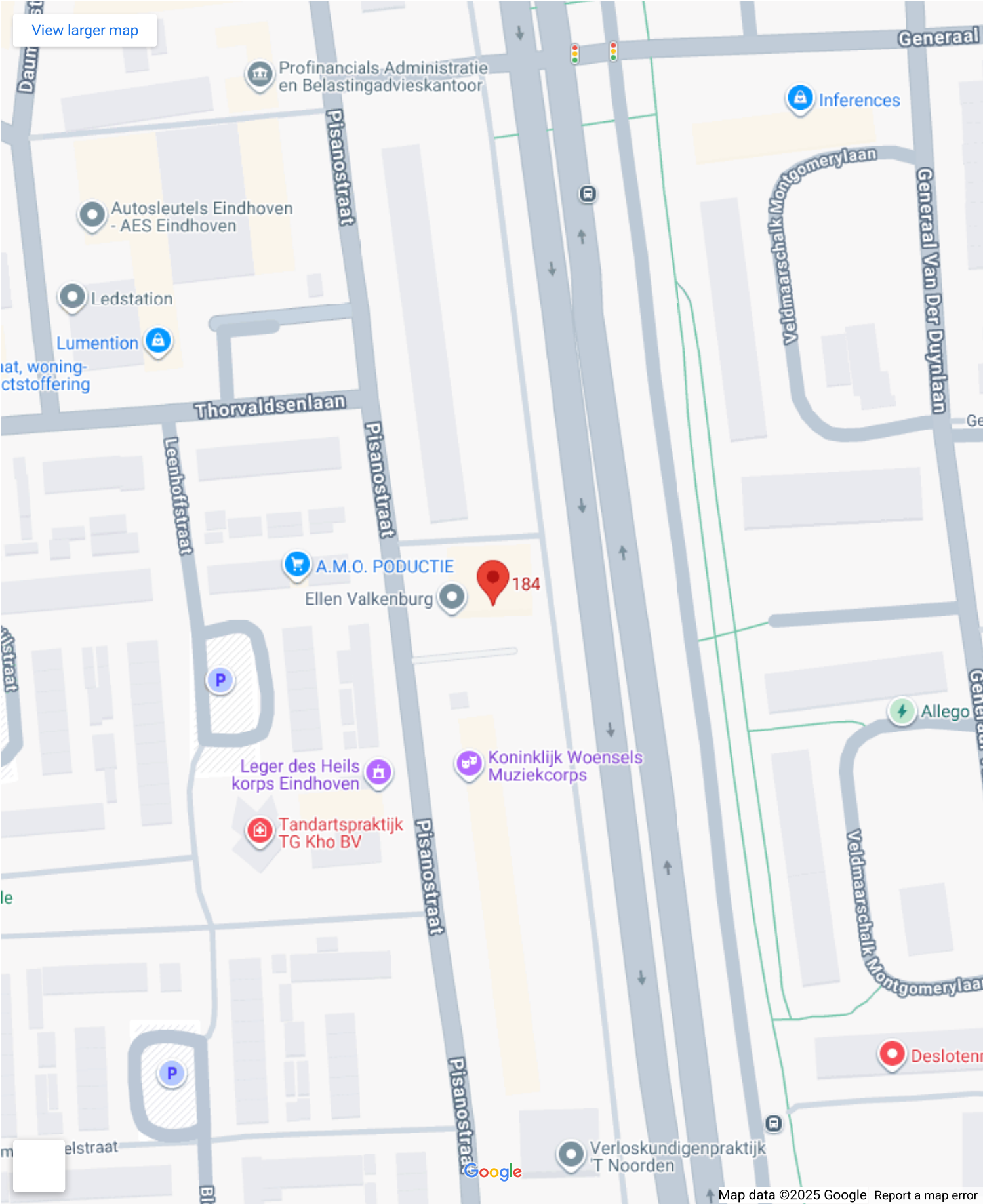
Soort parkeergelegenheid:	Openbaar parkeren
---------------------------	-------------------

## VvE Checklist

Inschrijving kvk:	Ja
Jaarlijkse vergadering:	Ja

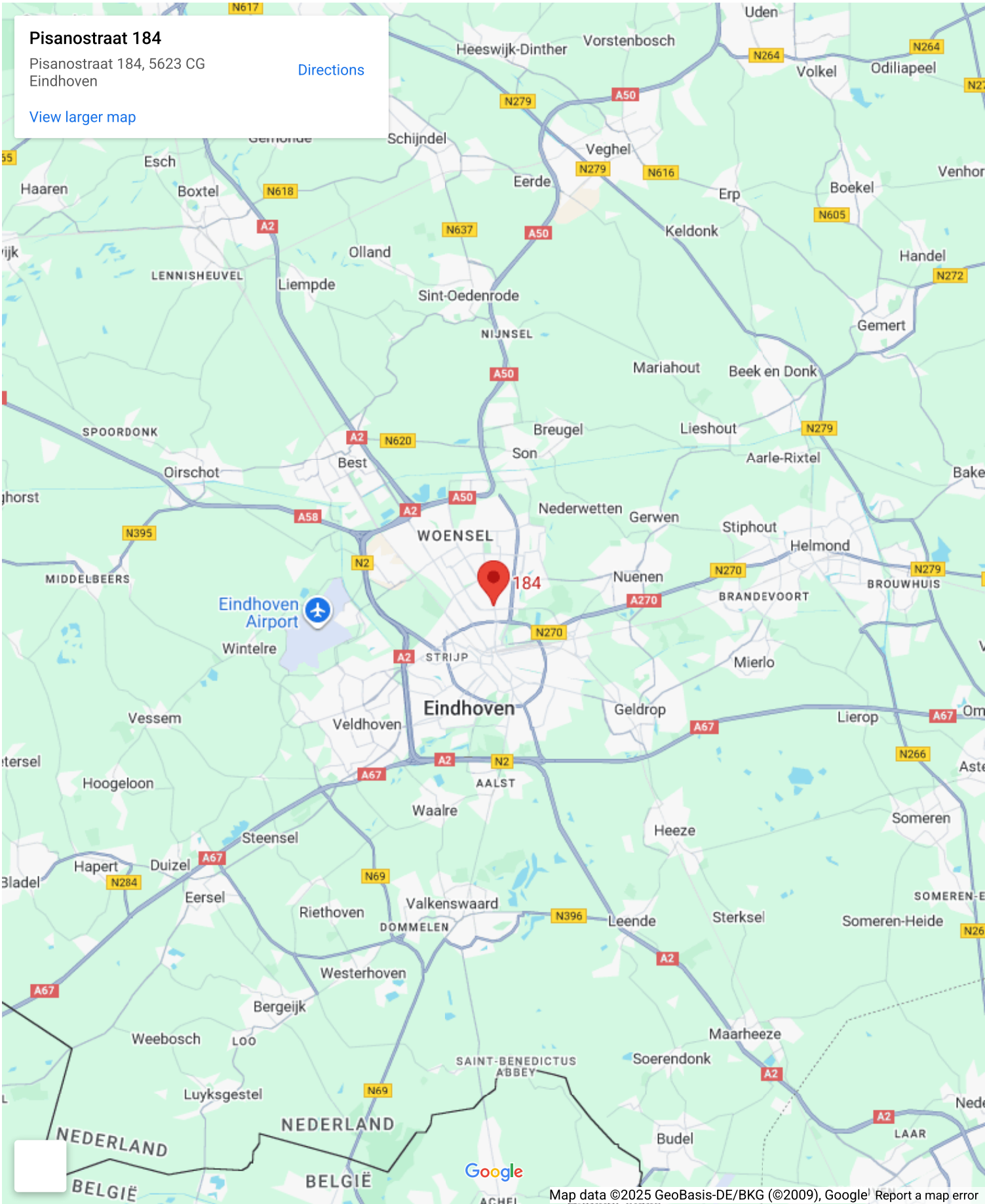
Periodieke bijdrage:	€ 286,84 per maand
Reservefonds aanwezig:	Ja
Onderhoudsplan:	Ja
Opstalverzekering:	Ja

# Op de kaart

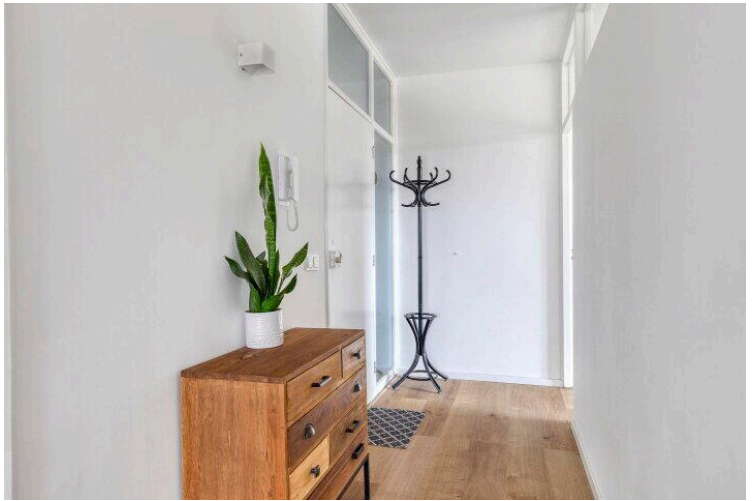




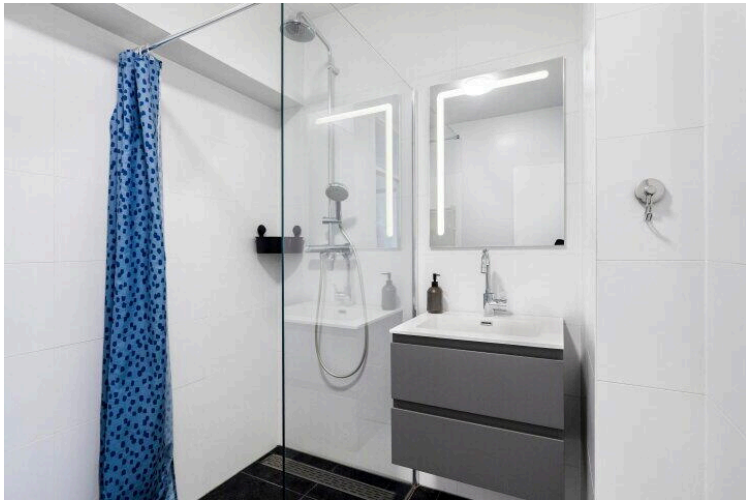
# Op de kaart





















Aan de plattegronden kunnen geen rechten worden ontleend  
 © Zibber [www.zibber.nl](http://www.zibber.nl)



# Pisanostraat 184

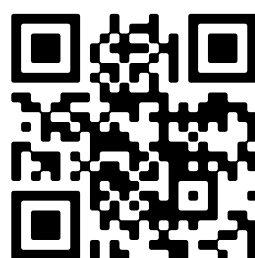
[www.pisanostraat184.nl](http://www.pisanostraat184.nl)



## Lightcity Housing

Leenderweg 36 A  
5615AA, Eindhoven

[www.lightcityhousing.nl](http://www.lightcityhousing.nl)  
(+31) 40 243 00 30



📱 Scan Mij!