

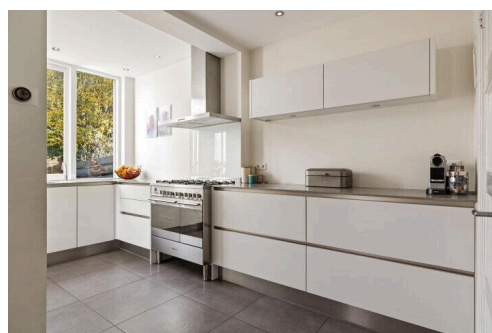
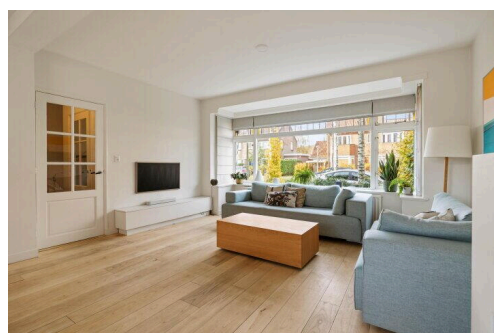
Amstelveen

Bilderdijklaan 8 | Vraagprijs € 1.089.000 k.k.



BESCHIKBAAR

WWW.BILDERDIJKLAAN8.NL

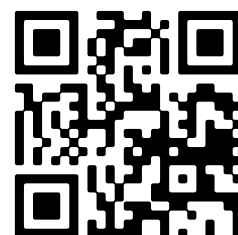


Type object: Tussenwoning
Bouwjaar: 1939
Woonoppervlakte: 147 m²
Perceeloppervlakte: 136 m²
Inhoud: 518 m³
Aantal kamers: 6 kamers (5 slaapkamers)
Website: www.bilderdijklaan8.nl



Voorma & Millenaar

MAKELAARS - TAXATEURS O.G.



www.voormamillenaar.nl | 020 - 641 8694

Omschrijving

Bilderdijklaan 8, 1182 EC Amstelveen

In een rustige zijstraat van de bekende Amsterdamseweg en aan de rand van het Amsterdamse Bos, in de geliefde wijk Patrimonium, mogen wij u deze bijzonder charmante jaren '30 familiewoning aanbieden.

Deze ruime tussenwoning van circa 147 m² is een ideale gezinswoning met vijf volwaardige slaapkamers en twee badkamers. De woning is de afgelopen jaren smaakvol gemoderniseerd, waarbij de authentieke kenmerken en de warme sfeer van de jaren '30 stijl zorgvuldig behouden zijn gebleven.

Via de zonnige voortuin bereikt u de entree. Bij binnenkomst in het tochtportaal valt direct het originele tegelwerk op. De hal biedt handige opbergruimte en toegang tot het toilet en de trap naar de verdiepingen.

De sfeervolle living is door de royale erker aan de voorzijde zeer licht en ruim van opzet. Het zitgedeelte bevindt zich aan de voorzijde, met als sfeerbepalend element de open haard. De moderne keuken en het eetgedeelte zijn aan de achterzijde gesitueerd. De keuken is stijlvol uitgebouwd en biedt direct toegang tot de tuin. De keuken beschikt uiteraard over de nodige inbouwapparatuur en biedt voldoende bergruimte.

De onderhoudsvriendelijke en beschutte achtertuin ligt op het oosten en is vanuit de living via openslaande deuren bereikbaar. De tuin beschikt over een achterom met toegang tot de vrijstaande berging.

De eerste verdieping biedt drie royale slaapkamers en een complete badkamer. De ruime, moderne badkamer is uitgerust met een ligbad, douche, toilet en dubbele wastafel. De aanwezigheid van een raam zorgt voor aangenaam natuurlijk daglicht en ventilatie.

De tweede verdieping is met een vaste trap bereikbaar en telt twee ruime slaapkamers, beide voorzien van dakkapellen aan weerszijden. Daarnaast vindt u hier een praktische, aparte wasruimte en een tweede badkamer met douche, toilet en wastafel. Alle kamers op deze verdieping zijn voorzien van ruime, inpandige kastruimte.

Omgeving

De Bilderdijklaan is gelegen in een rustige zijstraat van de Amsterdamseweg en ligt aan de rand van het Amsterdamse Bos. In de straat kunt u vrij parkeren.

De nabijheid van de Amsterdamseweg biedt direct gemak door de directe nabijheid van winkels, uitvalswegen en natuur- en recreatiegebieden, waaronder het Amsterdamse Bos. De uitvalswegen (A2, A9 en ringweg A10) zijn binnen enkele autominuten te bereiken.

Voor uw dagelijkse boodschappen kunt u terecht bij de Albert Heijn op de Amsterdamseweg, maar ook de diversiteit van speciaal- en delicatessenzaken is hier volop aanwezig. Het Oude Dorp met een ruime keuze aan restaurants is op korte fietsafstand.

Het overdekte winkelcentrum Het Stadshart is ook op enkele minuten bereikbaar. Het Stadshart is een uniek winkelcentrum dat werkelijk alles te bieden heeft wat men nodig heeft. Naast zijn grote diversiteit aan (luxe) winkels treft u hier ook het busstation, tramlijn 25 (naar Amsterdam), de Schouwburg en de bibliotheek.

Zoals gezegd is de woning omringd door prachtige natuurgebieden waaronder het Amsterdamse Bos en heemparken, dus als fietser en wandelaar komt u volop aan uw trekken!

Bijzonderheden

- Woonoppervlakte ca. 147 m² (NEN-ingemeten)
- Bouwjaar ca. 1939
- Perceeloppervlakte 136 m²
- Warm water en verwarming via cv-installatie (Remeha 2013)
- Isolatie door middel van dubbel glas
- Elektrische vloerverwarming in keuken en badkamer eerste verdieping
- Oplevering in overleg

Op deze verkoop is een asbest- en ouderdomsclausule van toepassing.

Meetinstructie

Het verkochte is gemeten met gebruikmaking van de Meetinstructie, welke is gebaseerd op de normen zoals vastgelegd in NEN 2580. De Meetinstructie is bedoeld om een meer eenduidige manier van meten toe te passen voor het geven van een indicatie van de gebruiksoppervlakte. De Meetinstructie sluit verschillen in meetuitkomsten niet volledig uit door bijvoorbeeld interpretatieverschillen, afrondingen en beperkingen bij het uitvoeren van een meting.

De woning is gemeten door een betrouwbaar professioneel bedrijf en koper vrijwaart de medewerkers van Voorma & Millenaar makelaars o.g. en de verkoper voor eventuele afwijkingen in de opgegeven maten. Koper verklaart in de gelegenheid te zijn gesteld om de het verkochte zelf te (laten) meten conform NEN 2580.

*** This Property is listed by an MVA Certified Expat Broker ***

In a quiet side street of the well-known Amsterdamseweg and on the edge of the Amsterdamse Bos, in the popular Patrimonium district, we are pleased to offer this exceptionally charming 1930s family home.

This spacious terraced house, measuring approximately 147 m², is an ideal family home with five full-sized bedrooms and two bathrooms. The house has been tastefully modernized in recent years, while the authentic features and the warm atmosphere of the 1930s style have been carefully preserved.

Layout

You reach the entrance via the sunny front garden. Upon entering the draft vestibule (tochtportaal), the original tiling immediately catches the eye. The hall offers handy storage space and access to the toilet and the staircase to the upper floors.

The attractive living room is very bright and spacious due to the generous bay window at the front. The seating area is located at the front, with the fireplace serving as a defining atmospheric element. The modern kitchen and dining area are situated at the rear. The kitchen has been stylishly extended and provides direct access to the garden. The kitchen is naturally equipped with the necessary built-in appliances and offers ample storage space.

The low-maintenance and sheltered back garden faces east and is accessible from the living room through French doors. The garden has a back entrance with access to the detached storage shed.

First Floor

The first floor offers three spacious bedrooms and a complete bathroom. The large, modern bathroom is equipped with a bathtub, shower, toilet, and double sink. The presence of a window ensures pleasant natural daylight and ventilation.

Second Floor

The second floor is reached by a fixed staircase and has two spacious bedrooms, both with dormer windows on either side. Additionally, you will find a practical, separate laundry room and a second bathroom with a shower, toilet, and sink here. All rooms on this floor are fitted with generous, built-in cupboard space.

Surroundings

The Bilderdijklaan is located in a quiet side street of the Amsterdamseweg and is situated on the edge of the Amsterdamse Bos (Amsterdam Forest). Free parking is available in the street.

The proximity of the Amsterdamseweg offers immediate convenience due to the direct access to shops, arterial roads, and nature and recreation areas, including the Amsterdamse Bos. The main exit roads (A2, A9, and ring road A10) can be reached within a few minutes by car.

For your daily groceries, you can visit the Albert Heijn on the Amsterdamseweg, but the diversity of specialty and delicacy shops is also fully present here. The Oude Dorp (Old Village) with a wide choice of restaurants is a short cycling distance away.

The indoor shopping centre Het Stadshart is also reachable within a few minutes. Het Stadshart is a unique shopping centre that truly offers everything one needs. In addition to its great diversity of (luxury) shops, you will also find the bus station, tram line 25 (to Amsterdam), the Schouwburg (theatre), and the library.

As mentioned, the house is surrounded by beautiful nature reserves, including the Amsterdamse Bos and heemparks (native plant parks), so cyclists and walkers will find plenty to enjoy!

Specifications

- Living area approx. 147 m² (NEN-measured)
- Year of construction approx. 1939
- Plot area 136 m²
- Hot water and heating via central heating system (Remeha 2013)
- Insulation is provided by double glazing
- Electric underfloor heating in the kitchen and the first-floor bathroom
- Delivery in consultation

An asbestos and age clause applies to this sale.

Measurement Instruction

The sold property has been measured using the Measurement Instruction (Meetinstructie), which is based on the standards laid down in NEN 2580. The Measurement Instruction is intended to apply a more unambiguous method of measurement for giving an indication of the usable surface area. The Measurement Instruction does not completely exclude differences in measurement results due to, for example, differences in interpretation, rounding, and limitations when performing a measurement.

The house has been measured by a reliable professional company, and the buyer indemnifies the employees of Voorma & Millenaar real estate agents and the seller for any deviations in the specified dimensions. The buyer declares to have been given the opportunity to measure the sold property themselves (or have it measured) in accordance with NEN 2580.

Kenmerken

Vraagprijs:	€ 1.089.000 k.k.
Aanvaarding:	In overleg

Bouw

Object type:	Eengezinswoning, tussenwoning
Soort bouw:	Bestaande bouw
Bouwjaar:	1939
Soort dak:	Zadeldak bedekt met pannen

Oppervlakte en inhoud

Woonoppervlakte:	147 m²
Perceeloppervlakte:	136 m²
Inhoud:	518 m³
Externe berguimte:	6 m²

Indeling

Aantal kamers:	6 kamers (5 slaapkamers)
Aantal badkamers:	2 badkamers
Badkamervoorzieningen:	Ligbad, toilet, douche, dubbele wastafel, wastafelmeubel toilet, wastafel, wastafelmeubel
Aantal woonlagen:	3 woonlagen
Voorzieningen:	Tv-kabel

Energie

Energielabel:	D
Isolatie:	Dubbel glas
Verwarming:	Cv-ketel, open haard, elektrische verwarming
Warm water:	Cv-ketel
Cv ketel:	Remeha avanta combiketel gas gestookt uit 2013 (eigendom)

Buitenruimte

Ligging:	Aan rustige weg, in woonwijk
Tuin:	Achtertuin, voortuin

Achtertuint:	26 m ² (3.5 meter diep en 7.5 meter breed)
Ligging tuin:	Gelegen op het oosten en bereikbaar via achterom

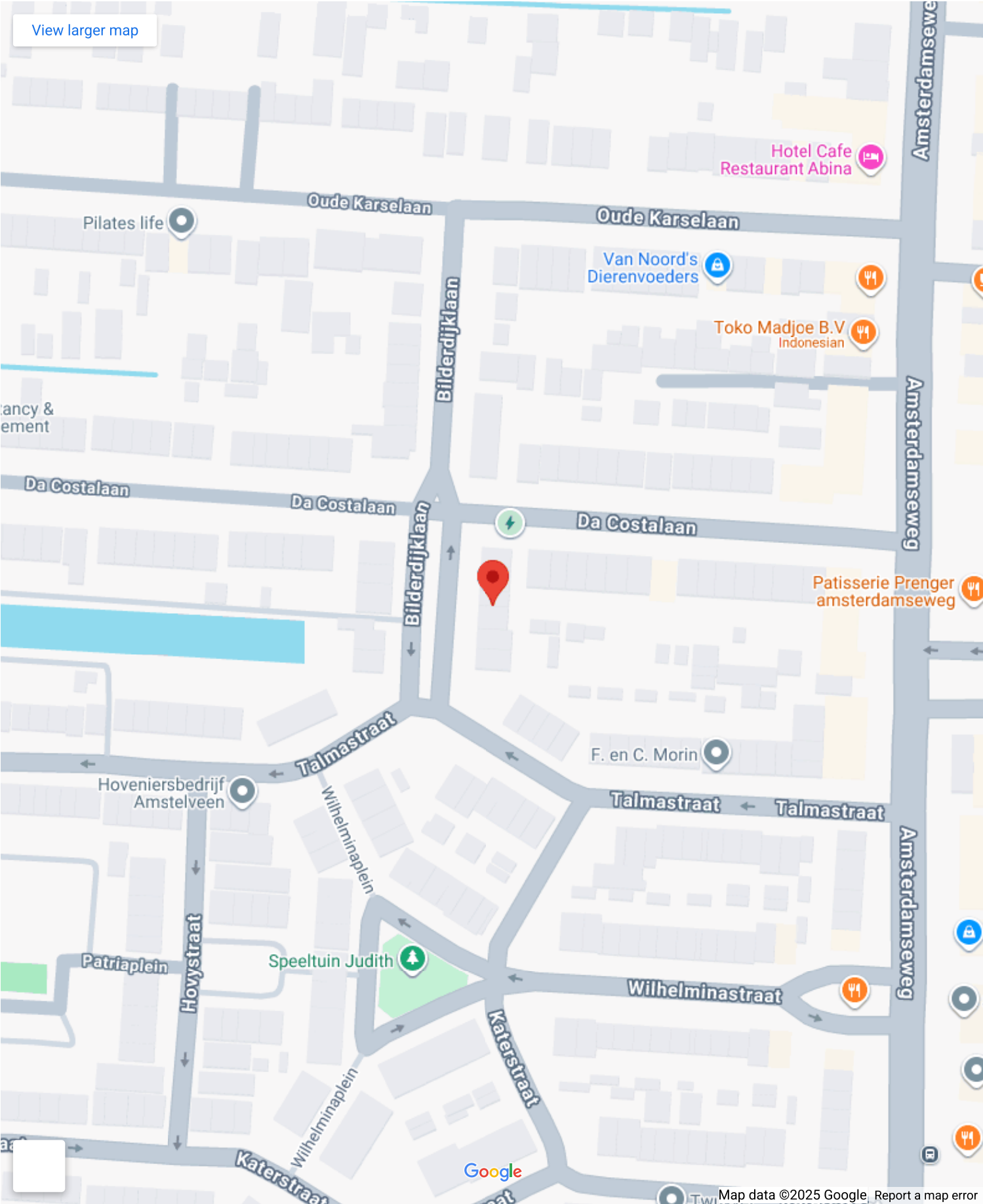
Bergruimte

Schuur berging:	Vrijstaand steen
Soort parkeergelegenheid:	Openbaar parkeren

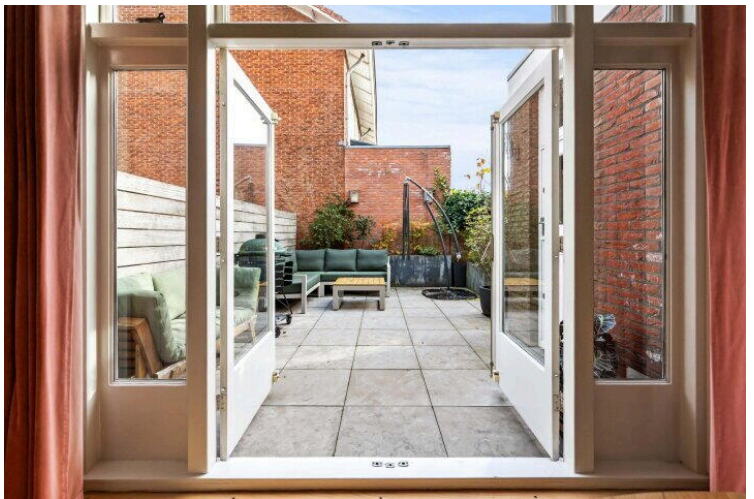
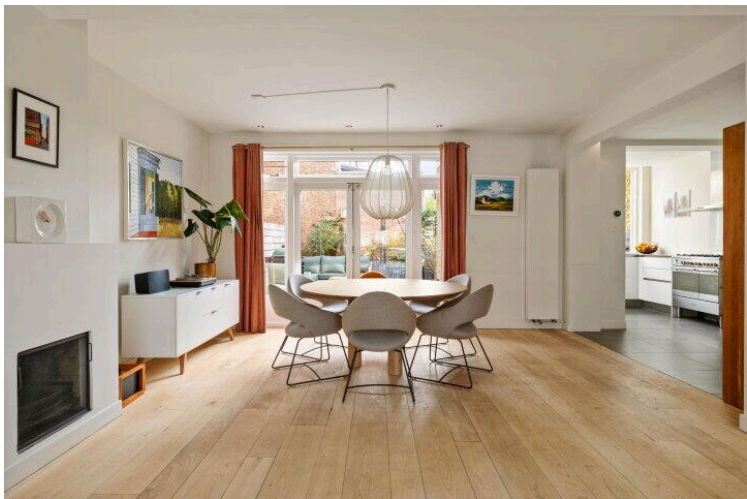
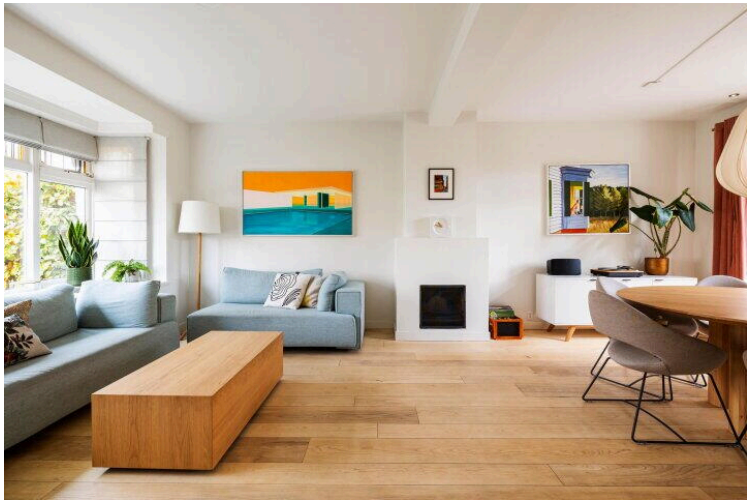
Garage

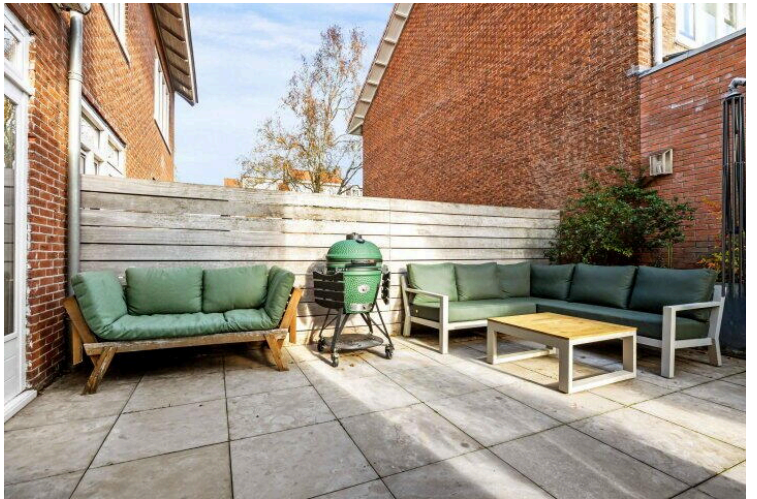
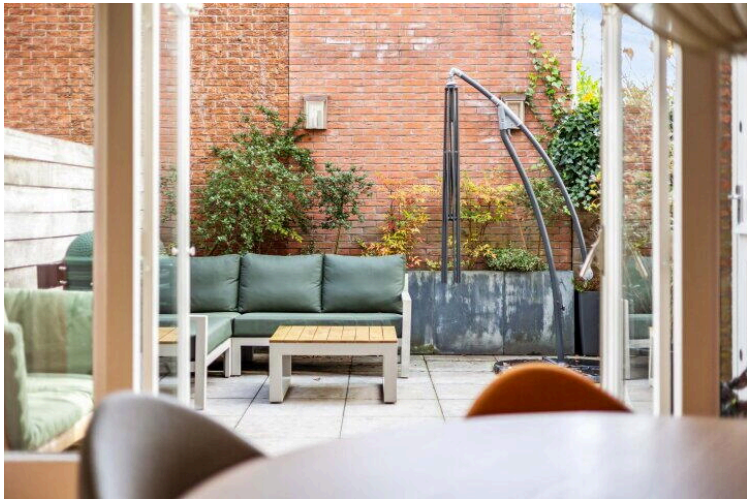
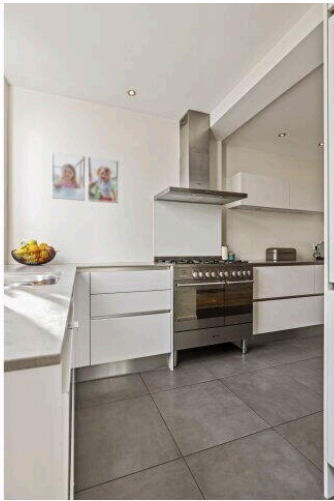
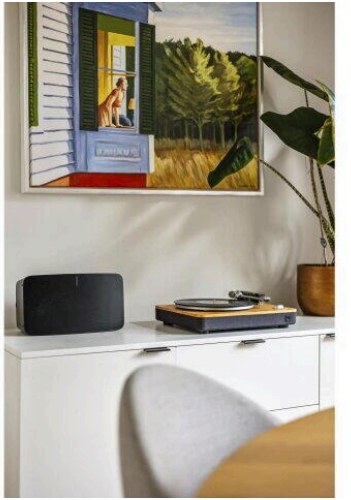
Soort garage:	Geen garage
---------------	-------------

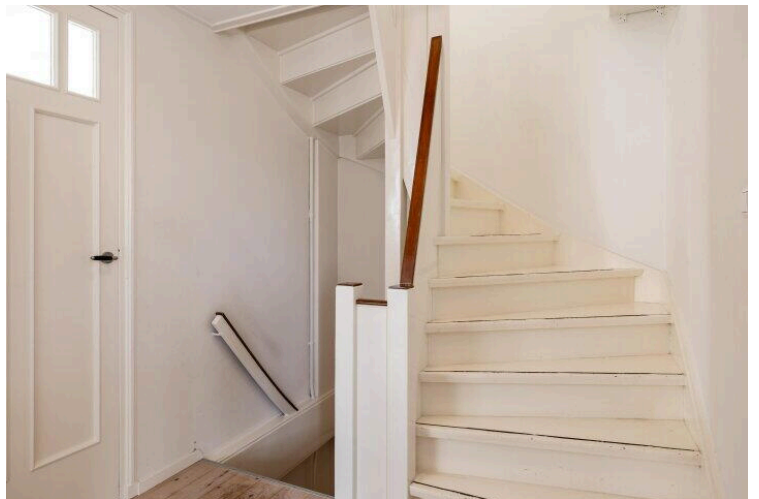
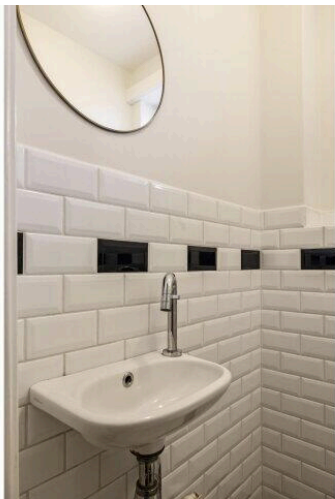
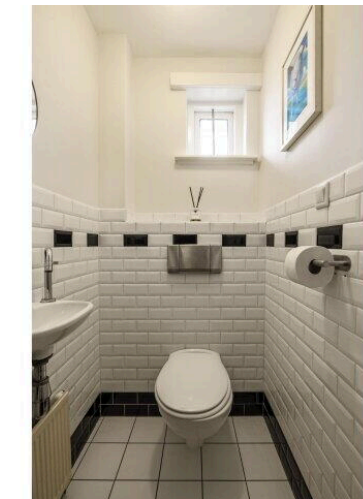
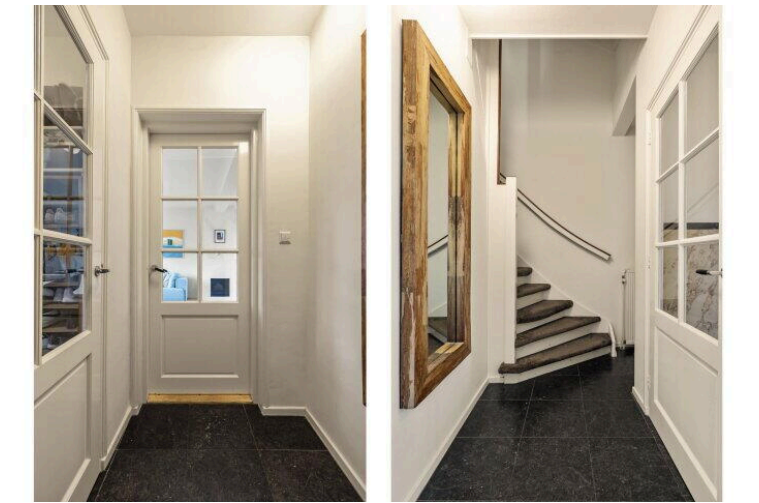
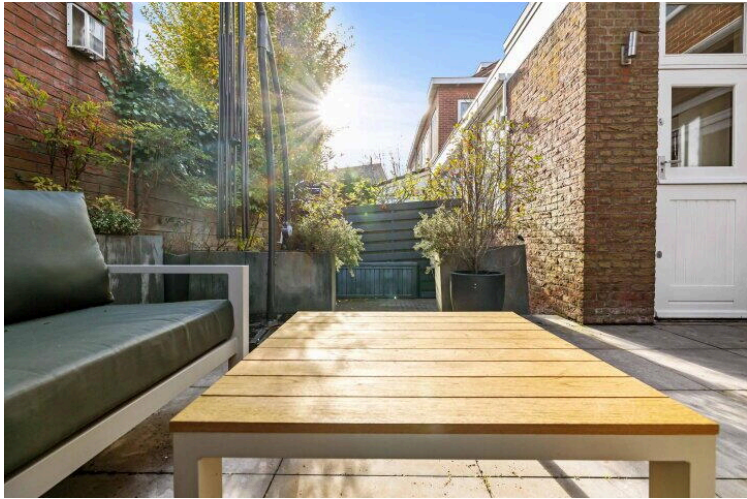
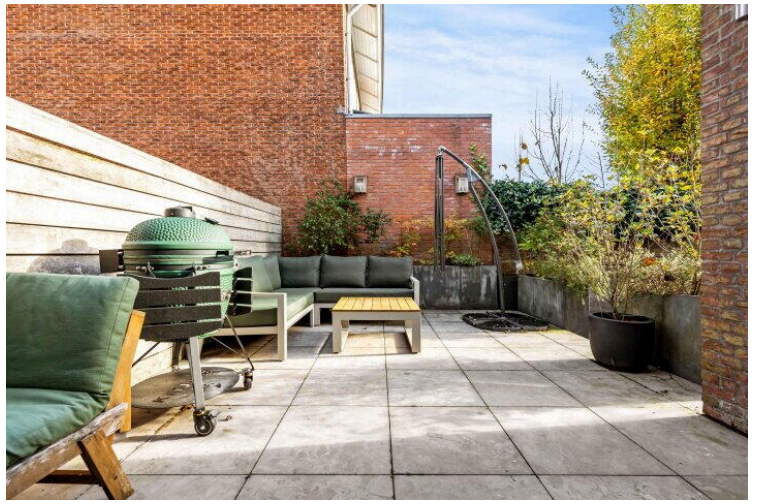
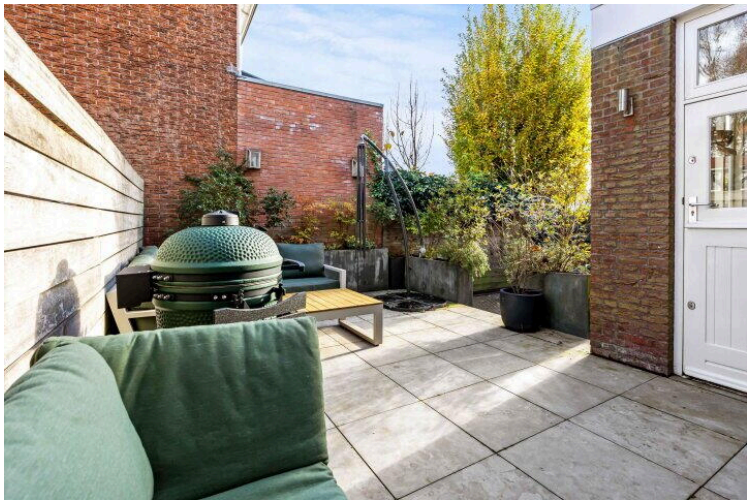
Op de kaart

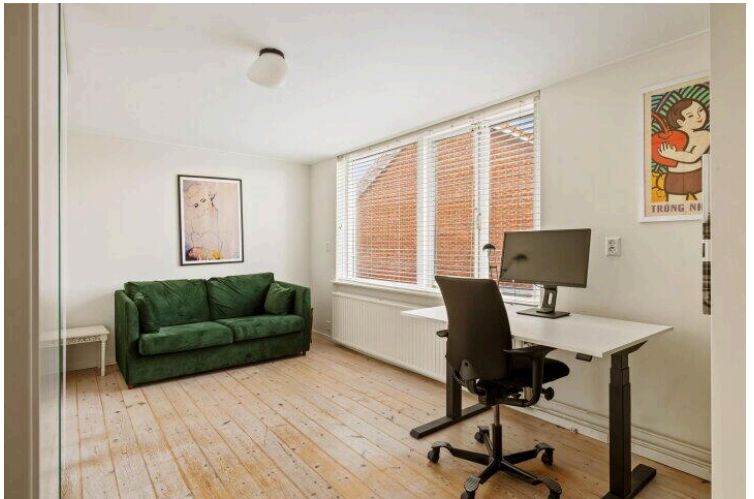
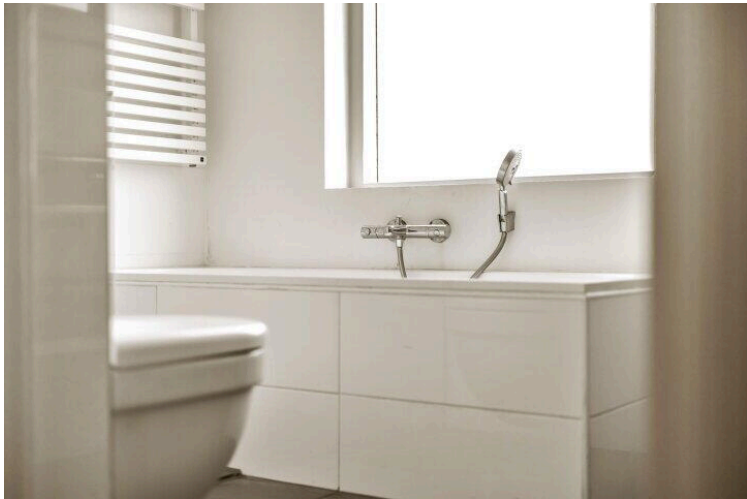


A detailed map of the Amsterdam region. A red pin is placed in the central part of the map, near the intersection of the A9 and N232 roads, indicating the location of Bilderdijklaan 8. The map shows major roads (A1, A2, A4, A5, A9, A10, A20, A23, A24, A44, A46, A48, A50, A52, A54, A56, A58, A60, A62, A64, A66, A68, A70, A72, A74, A76, A78, A80, A82, A84, A86, A88, A90, A92, A94, A96, A98, A100) and water bodies (IJ, Westeinderplassen, IJmeer, IJsselmeer). Districts labeled include Haarlem, Amsterdam-Noord, Amsterdam-Oost, Amsterdam-Zuid, and Amsterdam-West. Other locations shown are IJmuiden, Velsen, Zaanstad, and Almere. The map is credited to Google and includes a copyright notice for 2025.

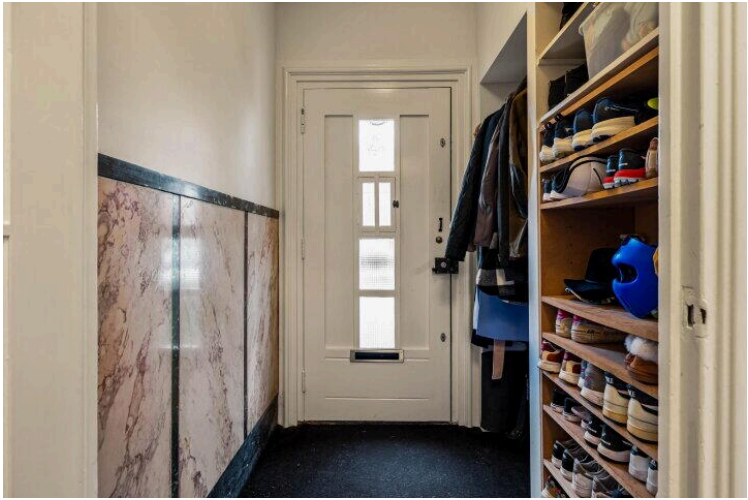










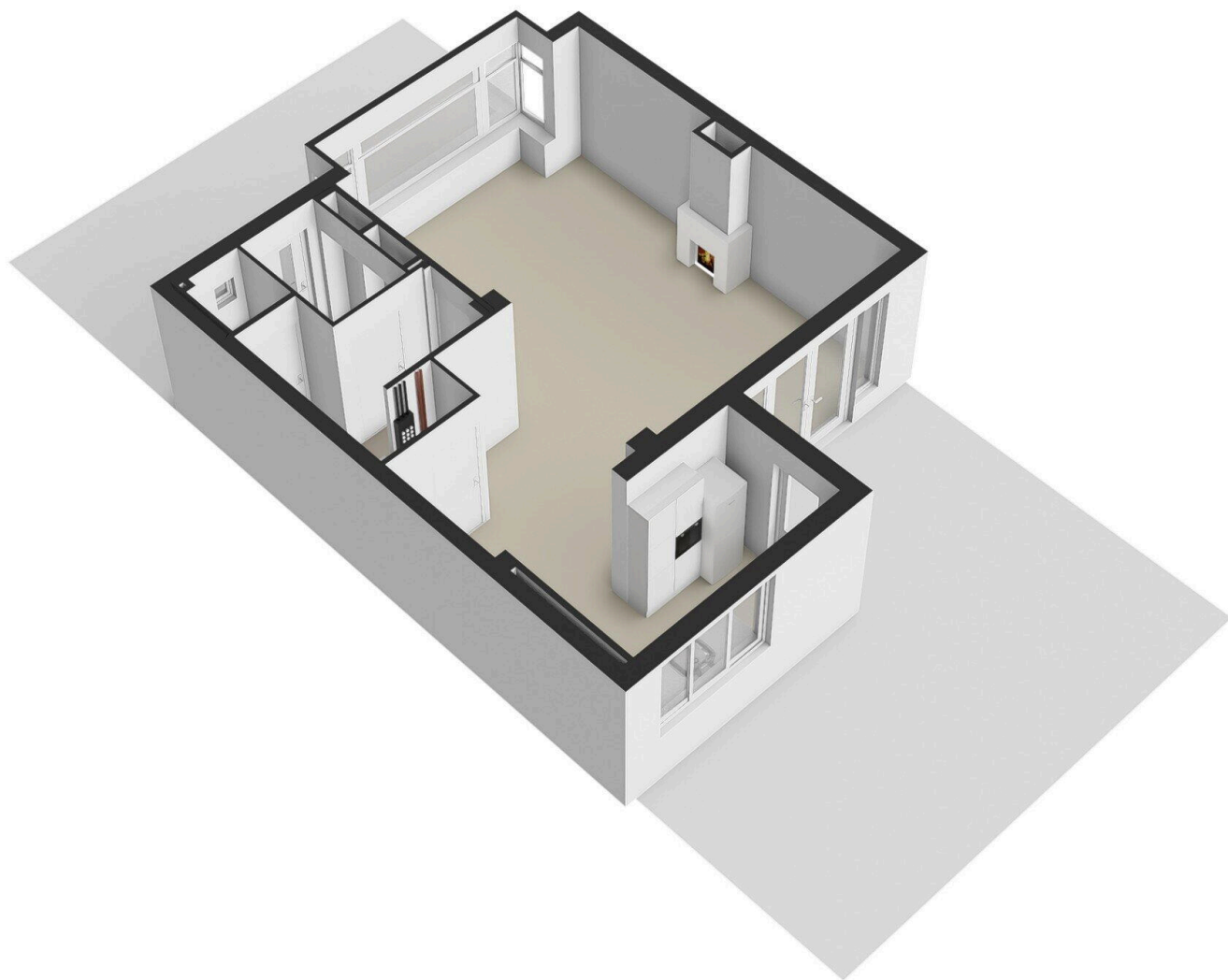


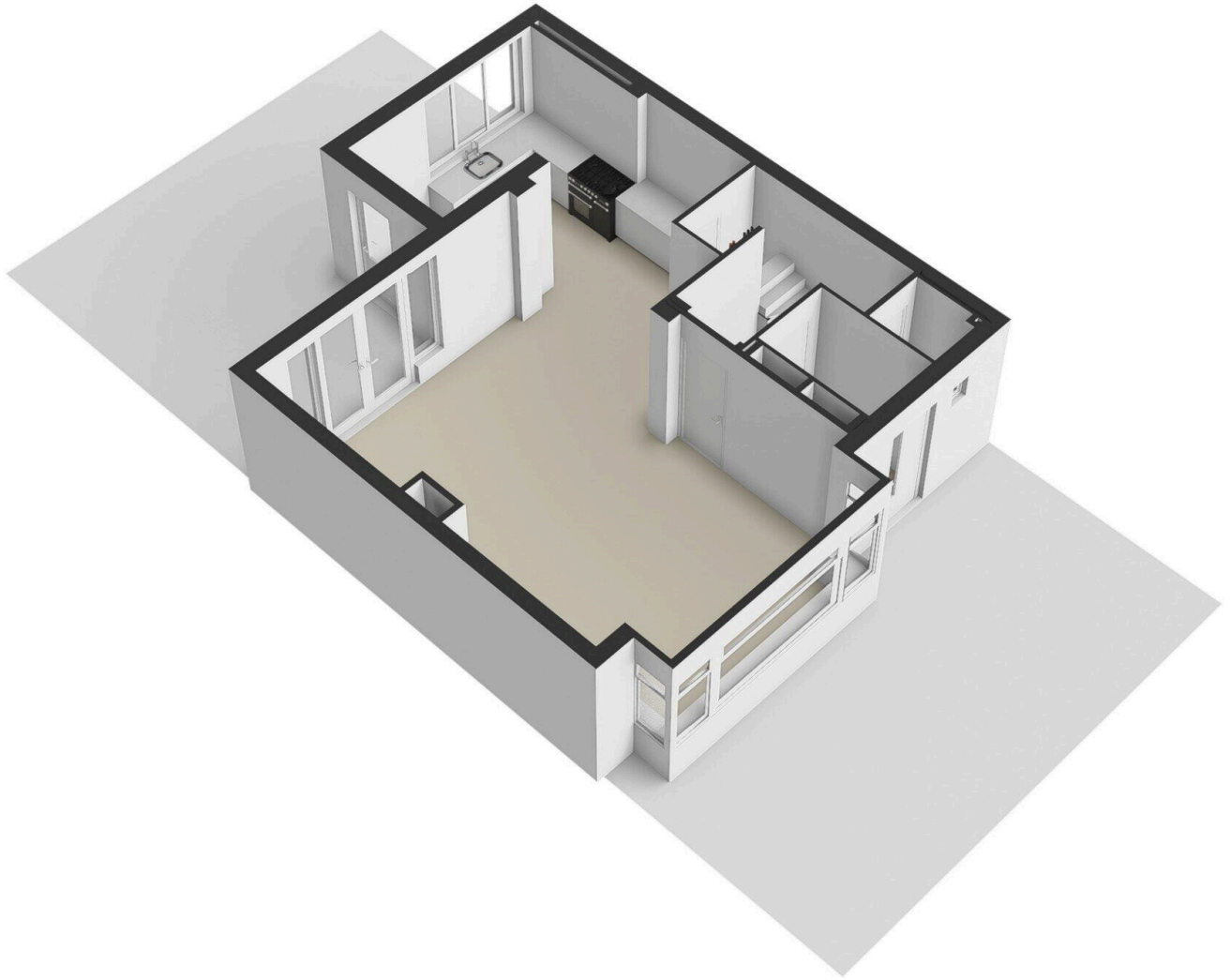
Bilderdijklaan 8 - Amstelveen

Begane grond



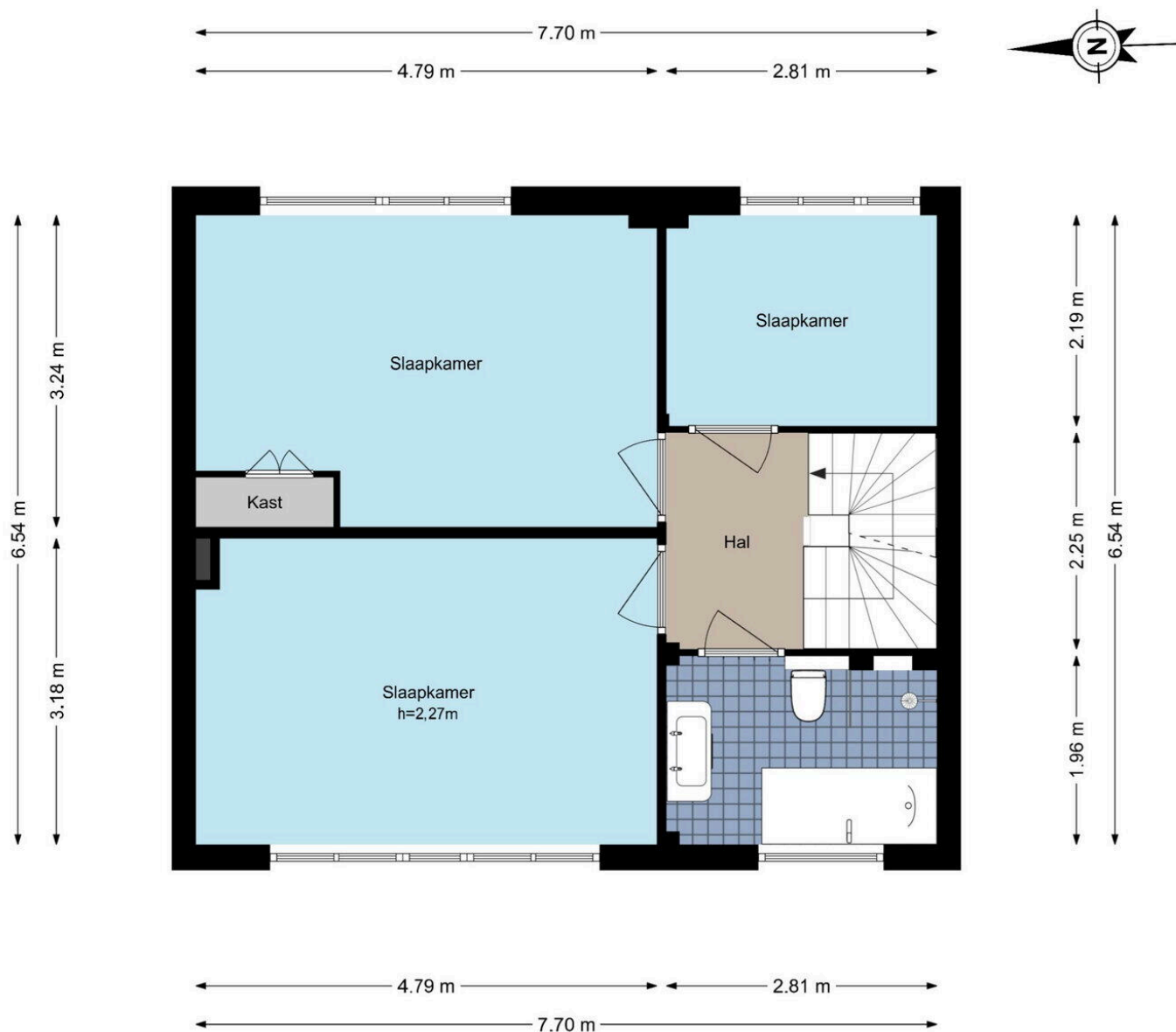
De plattegronden zijn geproduceerd voor promotionele doeleinden en ter indicatie.
Aan de plattegronden kunnen geen rechten worden ontleend.
© www.woningmedia.nl



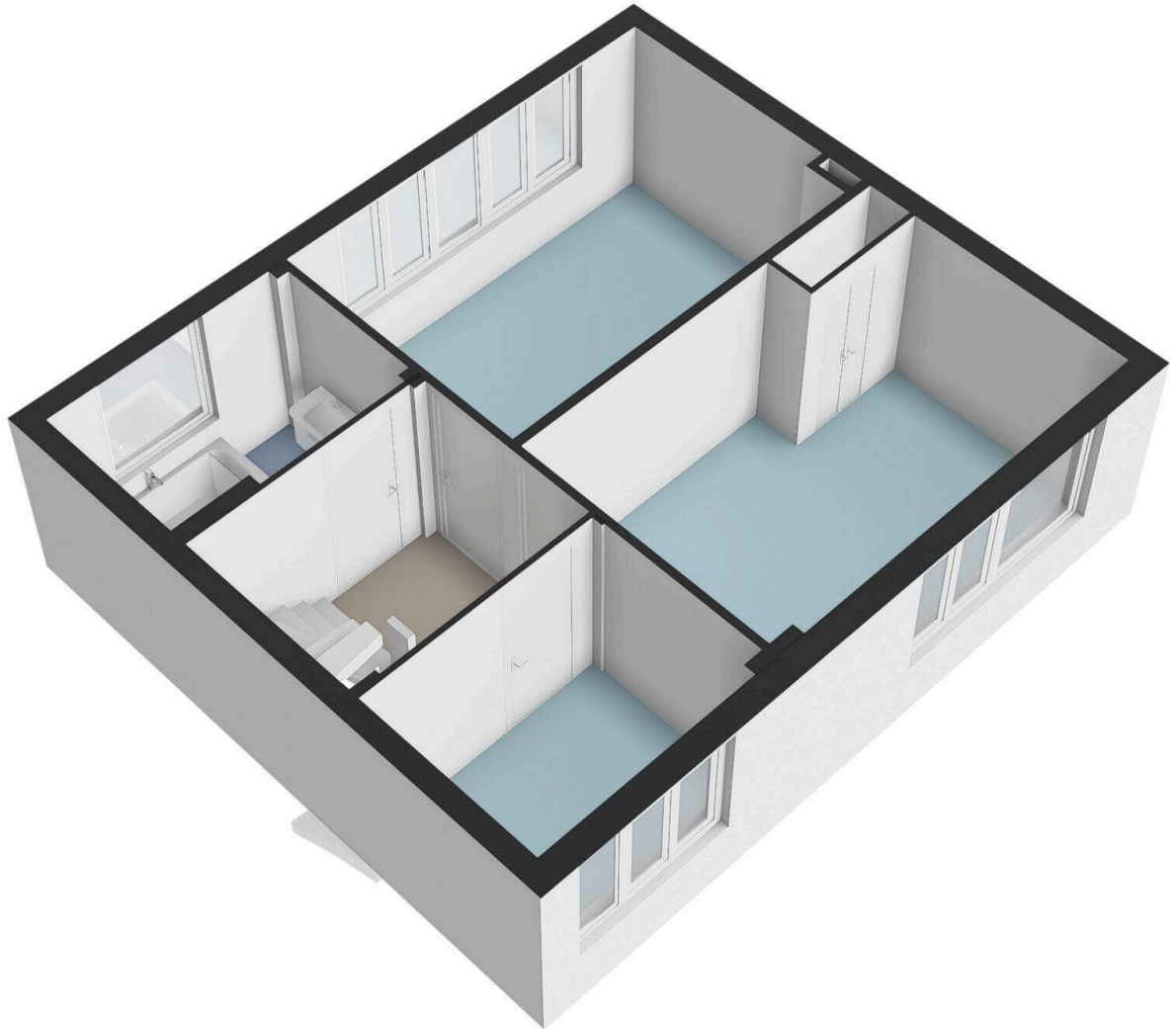


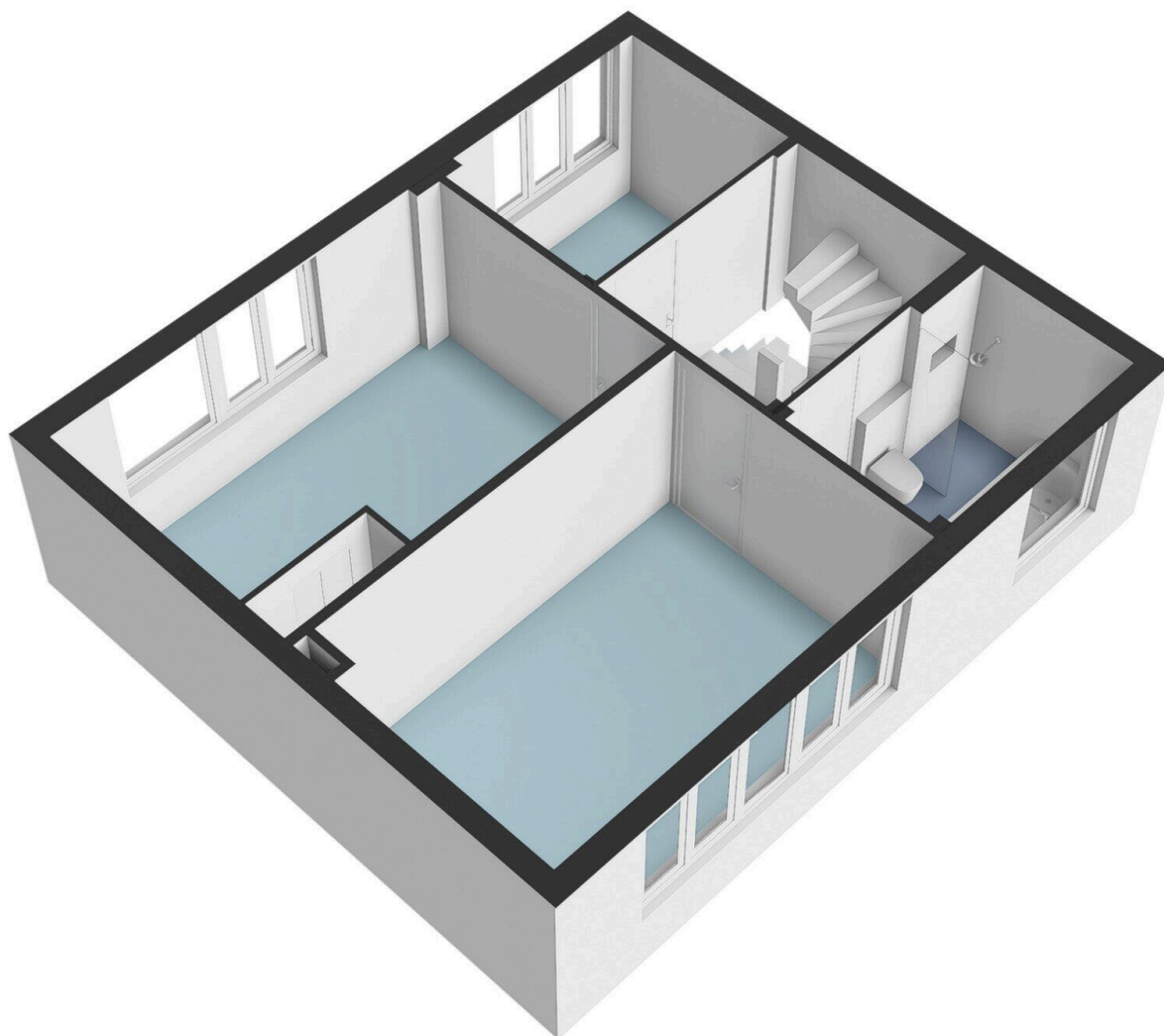
Bilderdijklaan 8 - Amstelveen

Eerste verdieping

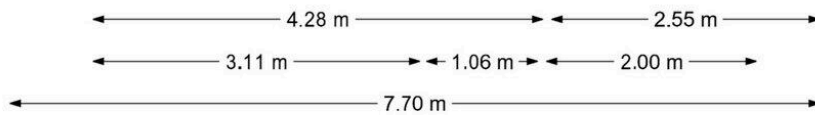
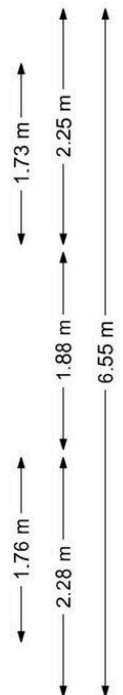
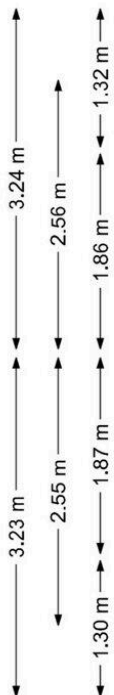
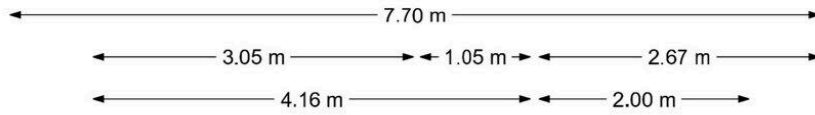


De plattegronden zijn geproduceerd voor promotionele doeleinden en ter indicatie.
 Aan de plattegronden kunnen geen rechten worden ontleend.
 © www.woningmedia.nl

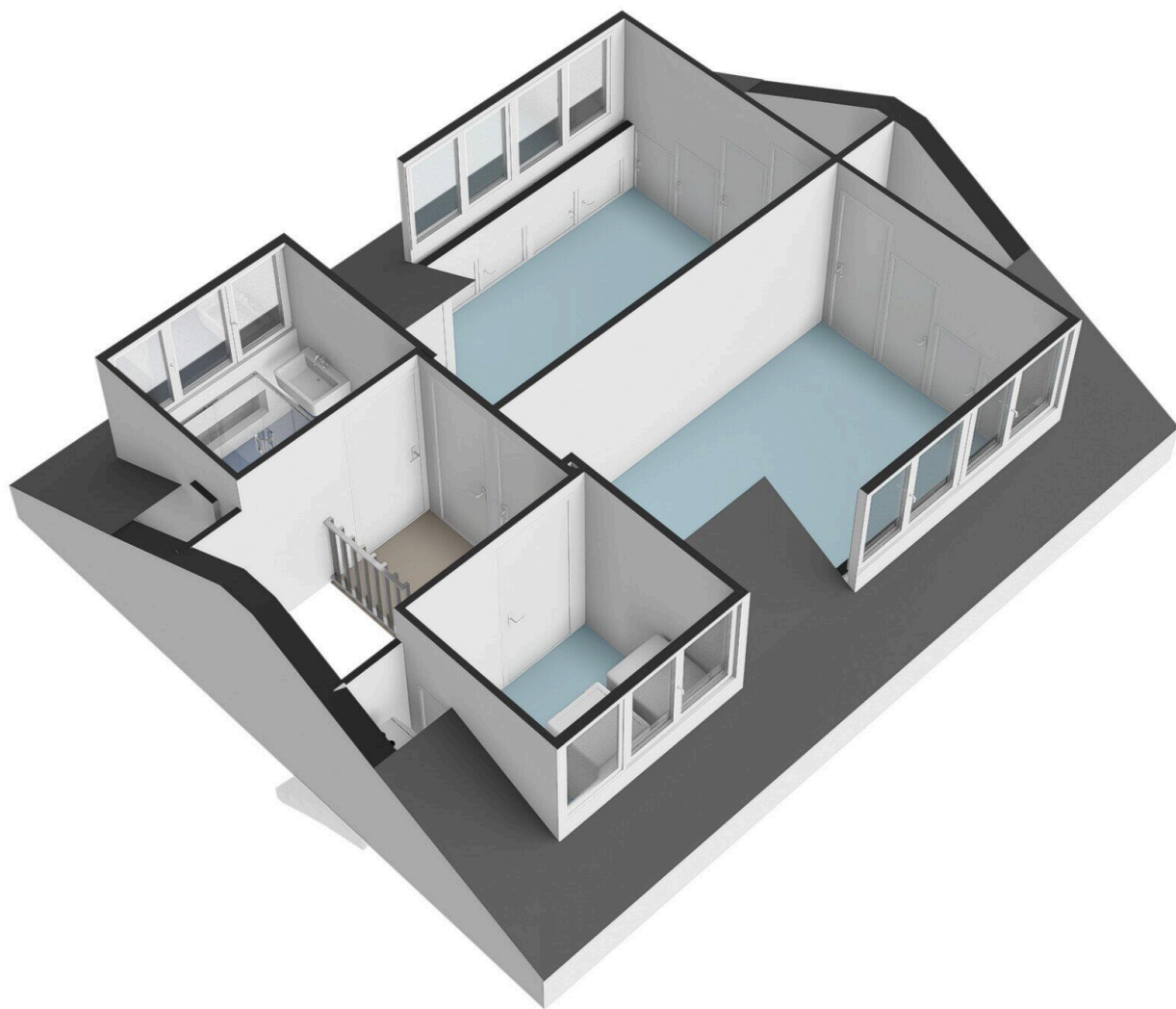


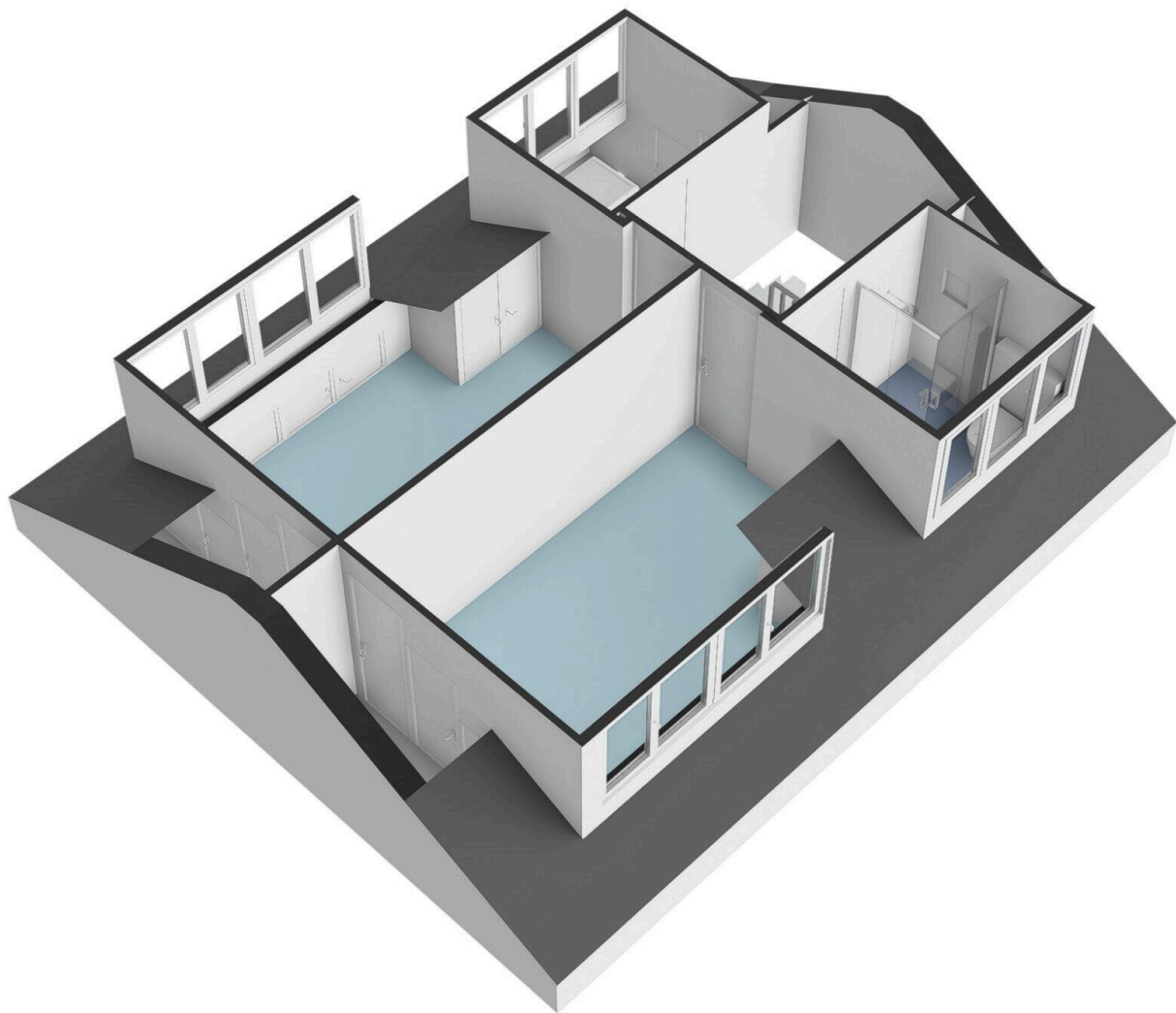


Bilderdijklaan 8 - Amstelveen Tweede verdieping

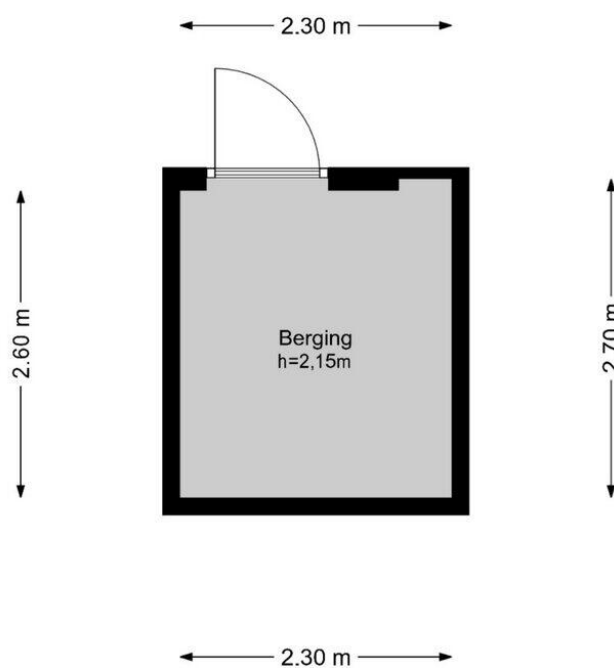


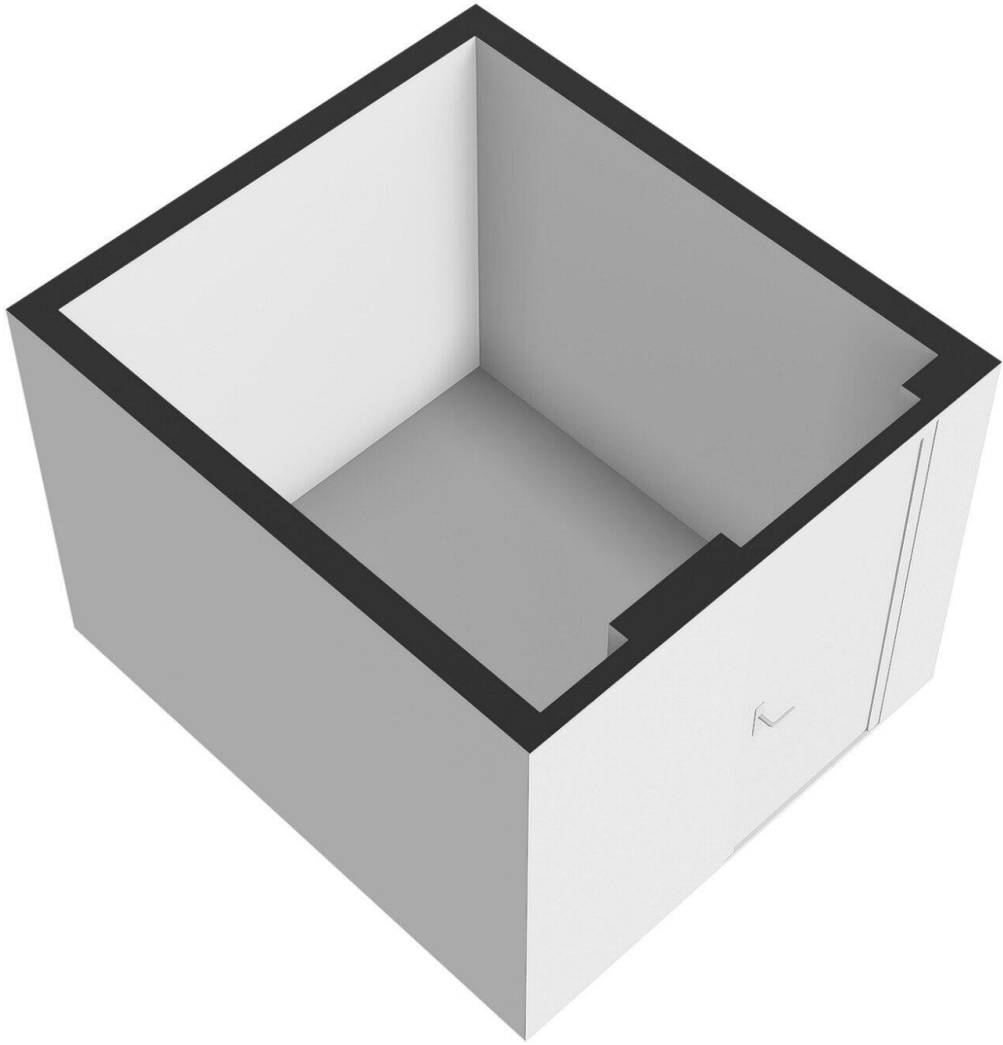
De plattegronden zijn geproduceerd voor promotionele doeleinden en ter indicatie.
Aan de plattegronden kunnen geen rechten worden ontleend.
© www.woningmedia.nl

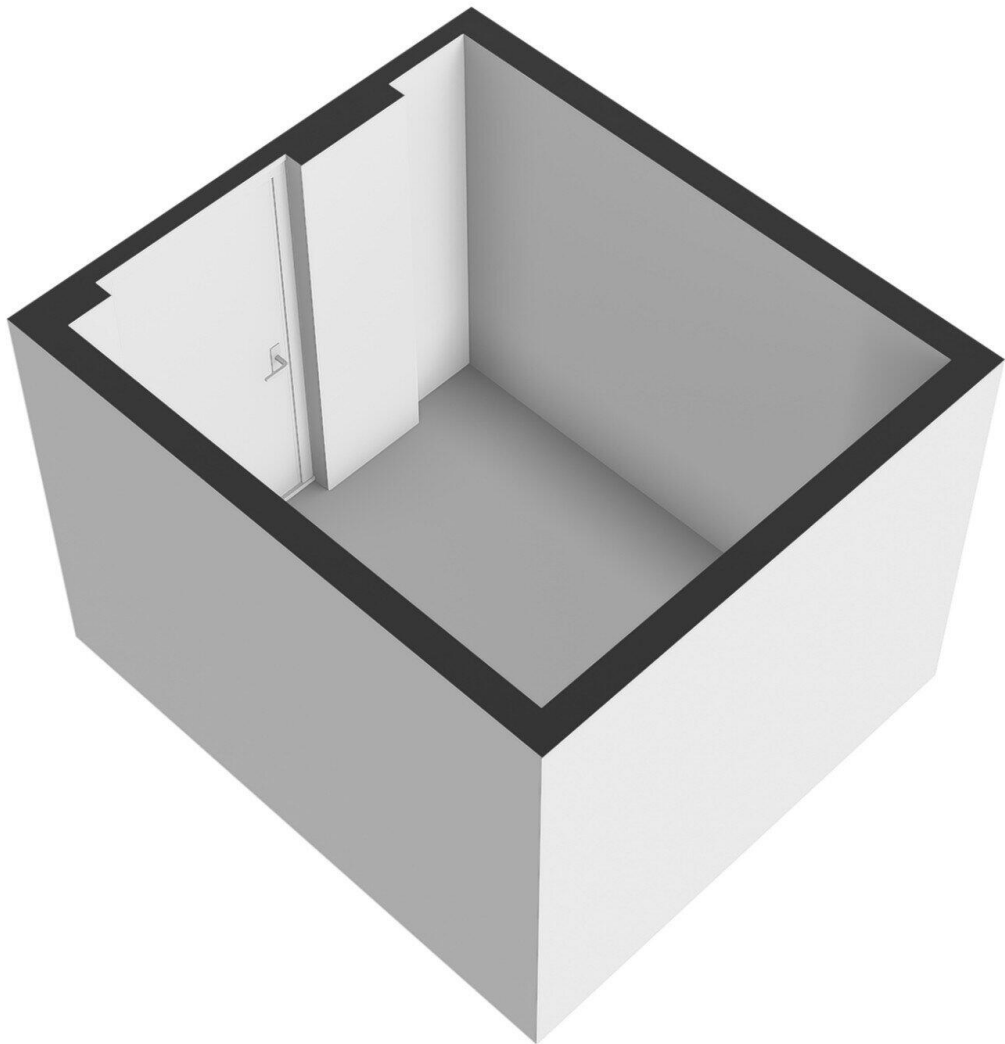




Bilderdijklaan 8 - Amstelveen Berging







Bilderdijklaan 8

www.bilderdijklaan8.nl



Voorma & Millenaar makelaars

Amsterdamseweg 176
1182 HL, Amstelveen

www.voormamillenaar.nl
020 - 641 8694



📱 Scan Mij!