

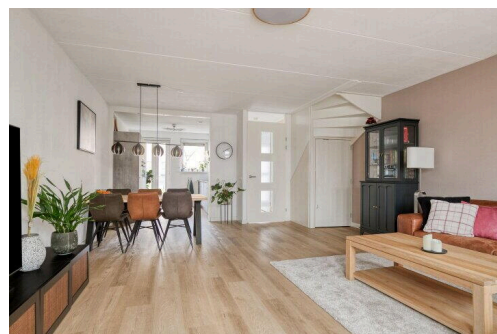
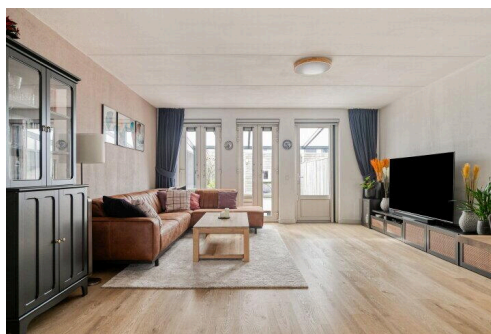
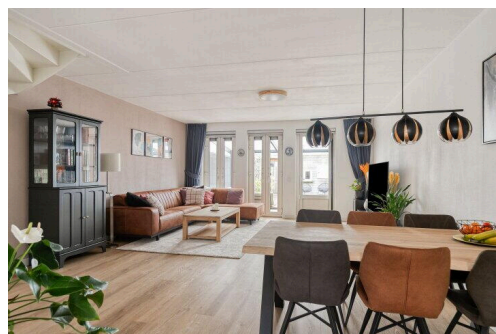
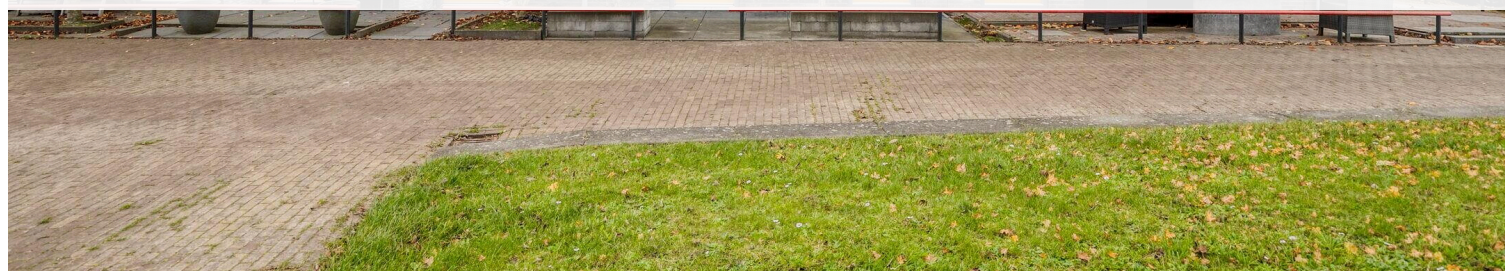
# Lelystad

Dotterbloemhof 84 | Vraagprijs € 425.000 k.k.



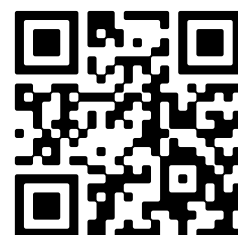
## BESCHIKBAAR

[WWW.DOTTERBLOEMHOF84.NL](http://WWW.DOTTERBLOEMHOF84.NL)



<b>Type object:</b>	Tussenwoning
<b>Bouwjaar:</b>	2011
<b>Woonoppervlakte:</b>	128 m <sup>2</sup>
<b>Perceeloppervlakte:</b>	145 m <sup>2</sup>
<b>Inhoud:</b>	454 m <sup>3</sup>
<b>Aantal kamers:</b>	6 kamers (5 slaapkamers)
<b>Website:</b>	<a href="http://www.dotterbloemhof84.nl">www.dotterbloemhof84.nl</a>

 **Buisman Makelaars**  
*Wij zorgen dat u zich thuis voelt*



# Omschrijving

## Dotterbloemhof 84, 8245 JK Lelystad

Altijd al willen wonen in de zeer gewilde wijk Warande en dan ook nog eens in een goed onderhouden, met ca. 1,2 meter uitgebouwde, tussenwoning met een ruime woonkamer, een prachtige keuken en een luxe badkamer? Let dan goed op!

Deze woning is gebouwd in 2010, staat op een kavel van 145m<sup>2</sup> eigen grond, beschikt onder andere over vijf slaapkamers, vloerverwarming door de gehele woning en kunststof kozijnen. De achtertuin met prachtige veranda, is gesitueerd op het (zuid)westen en beschikt over u woont ook nog eens gelegen in een autovrij en kindvriendelijk hofje.

Interesse in deze keurige woning? Neem dan gerust, eventueel via uw NVM-aankoopmakelaar, contact met ons op voor het inplannen van een bezichtiging!

### Indeling

Begane grond: Entree; hal met meterkast, toilet (2019) en trapopgang; tuingerichte woonkamer van 34m<sup>2</sup> met een trapkast en drie deuren met toegang tot de tuin; open keuken (2019) welke is voorzien van een koelkast, ladenvriezer, design afzuigkap, inductiekookplaat, twee combi-ovens, een vaatwasser, verlichting en kastruimte; vanuit de keuken is er toegang tot de voortuin.

De begane grond is voorzien van een pvc-vloer (2023) met vloerverwarming.

Eerste verdieping: Overloop; drie slaapkamers van 8,8-, 11,8- en 12,8m<sup>2</sup>; luxe uitgevoerde, in 2019 geplaatste, en volledig betegelde badkamer met een ligbad, tweede toilet, douche, wastafelmeubel met dubbele kraan en een verlaagd plafond met spots.

De verdieping is voorzien van een keurige laminaatvloer met vloerverwarming.

Tweede verdieping: Voorzolder; vierde en vijfde slaapkamer van 9,7- en 10,4m<sup>2</sup>, beide met bergruimte achter de knieschotten en waarvan de kleinste beschikt over de witgoedaansluitingen en een dakraam en de grootste over een vlizotrap naar een bergzolder en eveneens een dakraam.

Tuin: De achtertuin is georiënteerd op het (zuid)westen en meet 12mtr. x 5,4mtr. Naast een houten berging (met elektra) is de tuin verder voorzien van een prachtige, in 2022 geplaatste, veranda met inbouwspots, een ruim terras, verdere bestrating, diverse beplanting, erfafscheidingen en een achterom.

Vraagprijs: € 425.000,00 kosten koper

Aanvaarding: in overleg

### Bijzonderheden:

- Bouwjaar: 2010
- Perceeloppervlakte: 145m<sup>2</sup>
- Woonoppervlakte: 129m<sup>2</sup>
- Inhoud: 474m<sup>3</sup>
- Keuken, badkamer en toilet: 2019
- Achtertuin op het (zuid)westen met fraaie veranda (2022)

- Kunststof kozijnen met draai-/kiepfunctie
- Luxe badkamer met ligbad en douche
- Basisschool, supermarkt en de Oostvaarderplassen om de hoek
- Glasvezelaansluiting aanwezig
- In alle vertrekken vloerverwarming
- PVC vloer begane grond vernieuwd in 2023
- De woning is aangesloten op het stadsverwarmingsnet
- Energielabel: A (geldig tot 31-12-20230)
- Gelegen in een autovrij hofje met veel groen, ideaal voor (jonge) gezinnen
- Alle in deze tekst genoemde maten zijn circa maten, hier kunnen derhalve geen rechten aan worden ontleend

Lees de volledige omschrijving

## Kenmerken

Vraagprijs:	€ 425.000 k.k.
Aanvaarding:	In overleg

## Bouw

Object type:	Eengezinswoning, tussenwoning
Soort bouw:	Bestaande bouw
Bouwjaar:	2011
Soort dak:	Zadeldak bedekt met pannen

## Oppervlakte en inhoud

Woonoppervlakte:	128 m²
Perceeloppervlakte:	145 m²
Inhoud:	454 m³
Externe bergruimte:	6 m²
Gebouwgebonden buitenruimte:	18 m²

## Indeling

Aantal kamers:	6 kamers (5 slaapkamers)
Aantal badkamers:	1 badkamer en 1 apart toilet
Badkamervoorzieningen:	Douche, ligbad, toilet, wastafel, en wastafelmeubel
Aantal woonlagen:	3 woonlagen
Voorzieningen:	Dakraam, glasvezelkabel, mechanische ventilatie, en TV kabel

## Energie

Energielabel:	A
Isolatie:	Dakisolatie, dubbel glas, muurisolatie en vloerisolatie
Verwarming:	Stadsverwarming en gehele vloerverwarming
Warm water:	Centrale voorziening

## Buitenruimte

Ligging:	In woonwijk
Tuin:	Achtertuin en voortuin

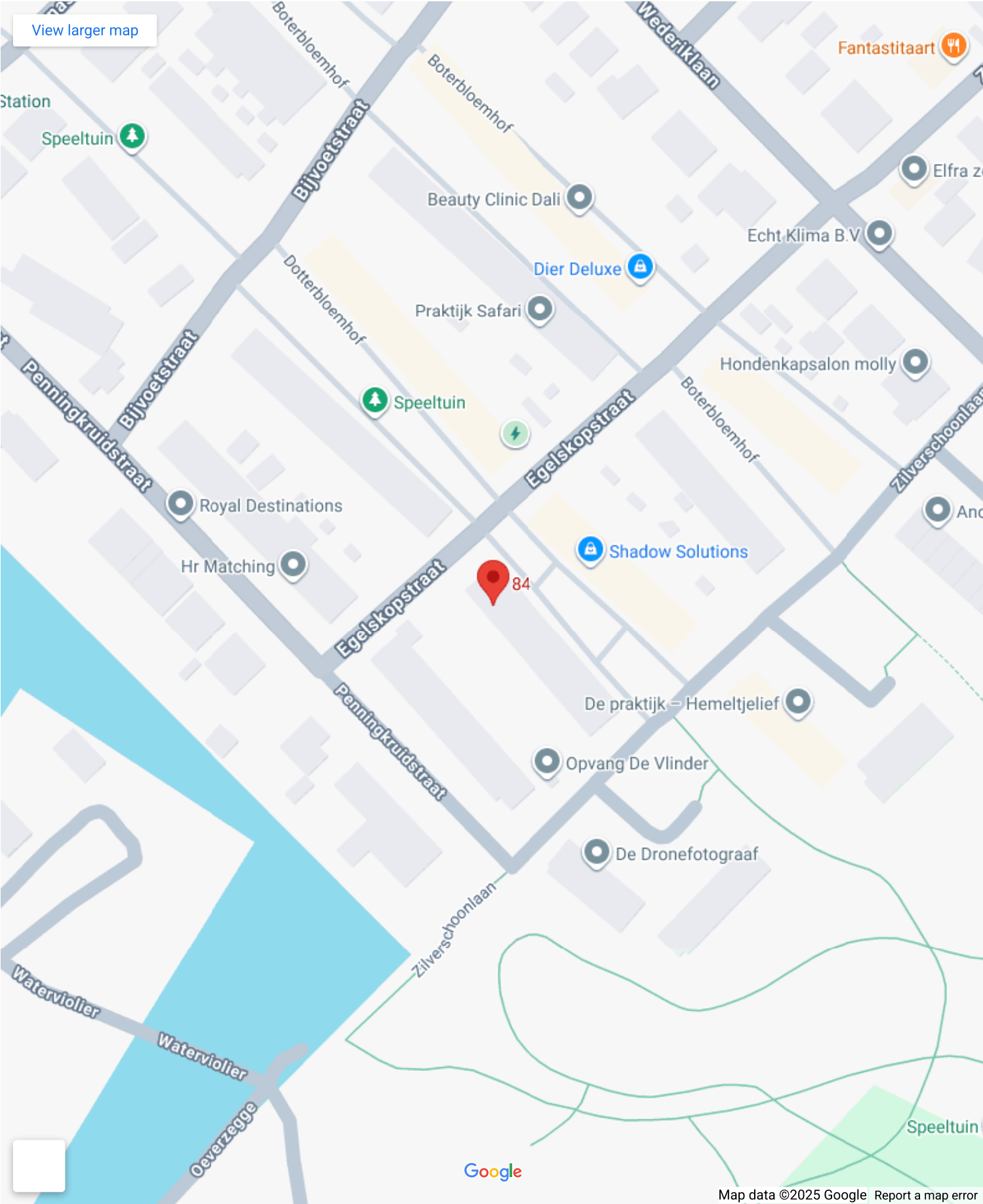
Achtertuint:	65 m <sup>2</sup> (12,00 meter diep en 5,40 meter breed)
Ligging tuin:	Gelegen op het zuidwesten

**Bergruimte**

Schuur berging:	Vrijstaande houten berging
Voorzieningen schuur:	Elektra
Soort parkeergelegenheid:	Openbaar parkeren



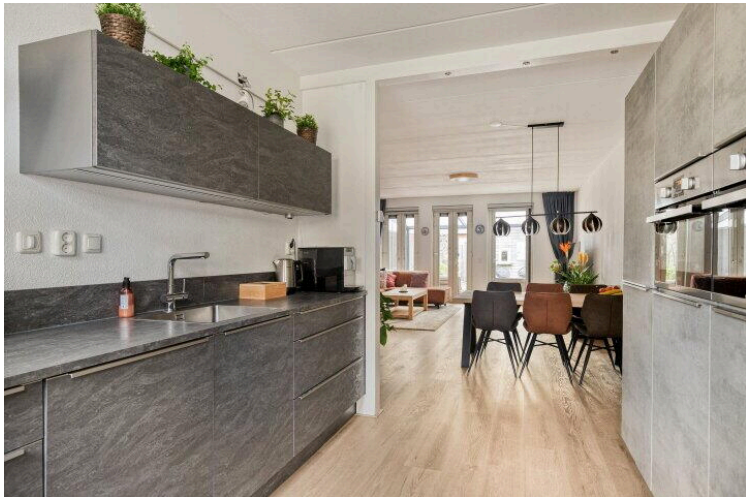
# Op de kaart



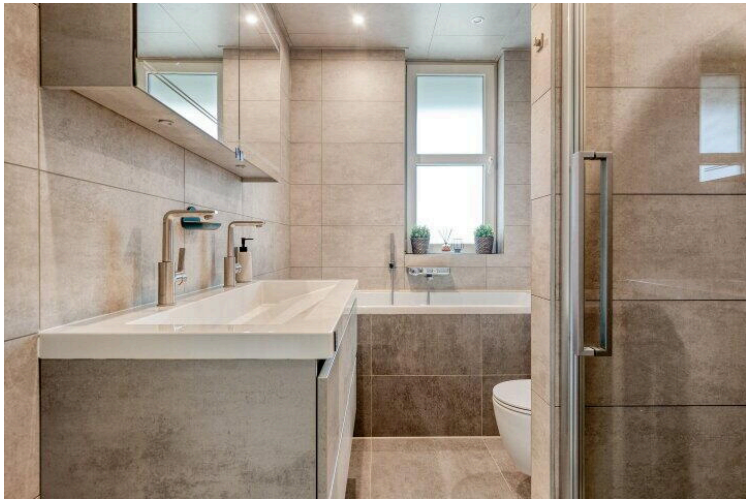
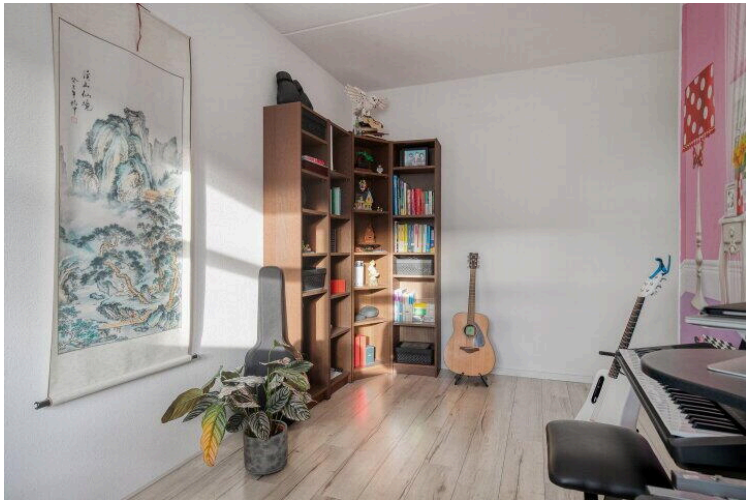
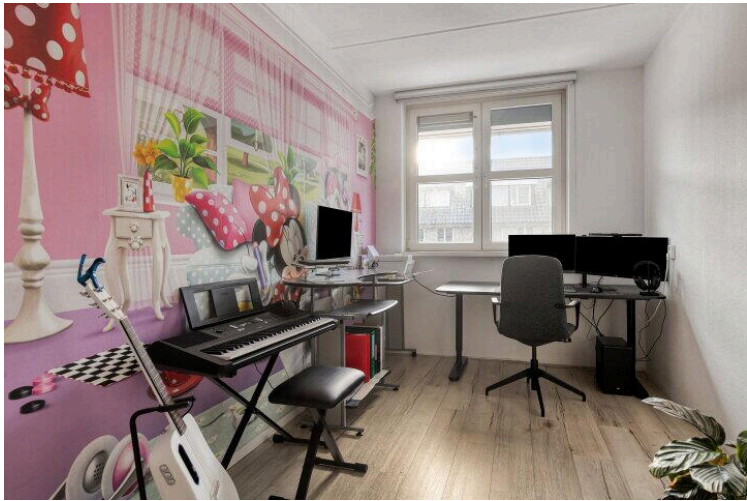
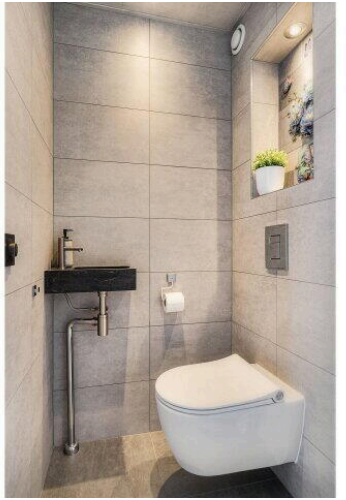
# Op de kaart



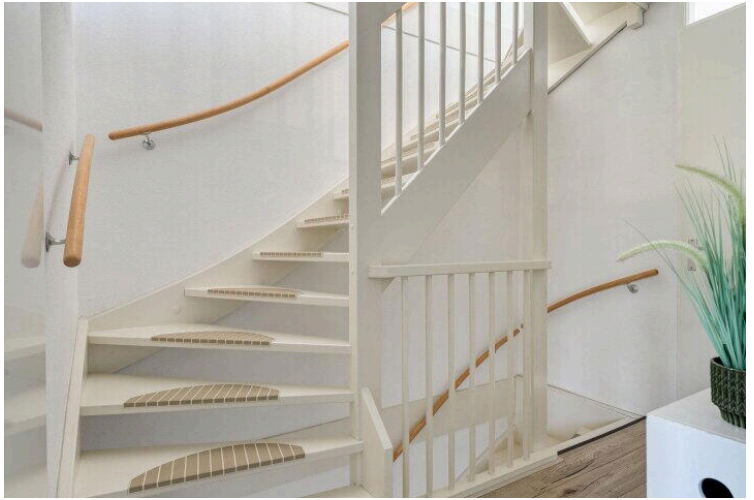
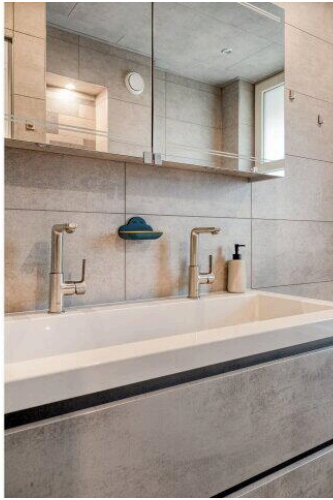


















# Dotterbloemhof 84

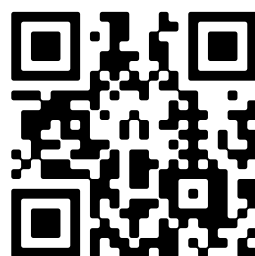
[www.dotterbloemhof84.nl](http://www.dotterbloemhof84.nl)



## Buisman Makelaars

Zilverparkkade 15  
8232 WJ, Lelystad

[www.buismanmakelaars.nl](http://www.buismanmakelaars.nl)  
0320 - 202 040



📱 Scan Mij!