

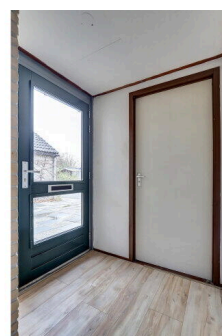
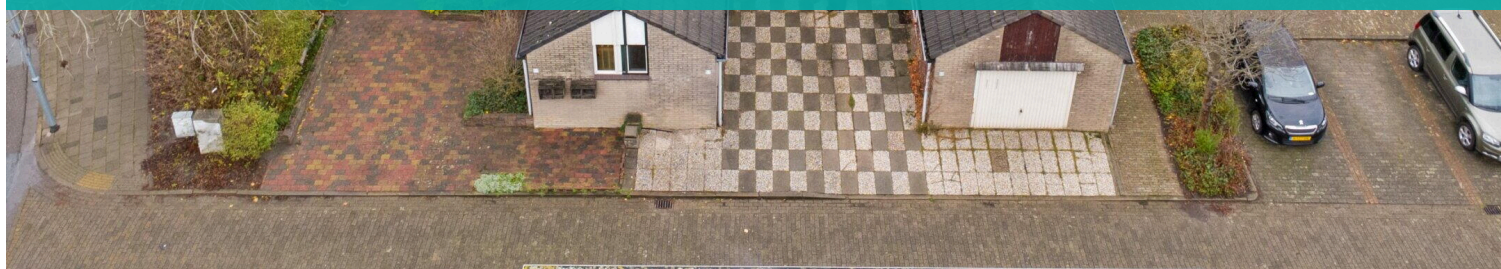
Vlissingen

Prattenburg 3 | Vraagprijs € 209.000 k.k.



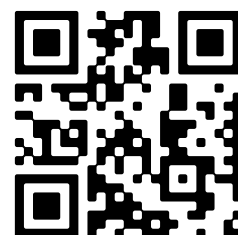
BESCHIKBAAR

WWW.PRATTENBURG3.NL



Type object:	Tussenwoning
Bouwjaar:	1977
Woonoppervlakte:	92 m ²
Perceeloppervlakte:	134 m ²
Inhoud:	353 m ³
Aantal kamers:	4 kamers (3 slaapkamers)
Website:	www.prattenburg3.nl

Bert Bimmel
MAKELAARDIJ



www.bertbimmel.nl | 0118 - 414 014

Omschrijving

Prattenburg 3, 4385 EW Vlissingen

Rustig wonen in een keurige tussenwoning met 3 slaapkamers, prima tuin en aangebouwde berging. Dat kan in deze prettig gelegen tussenwoning. Deze woning is goed onderhouden, heeft een nette vloerafwerking en een lichte badkamer met een dakraam. Diverse voorzieningen en uitvalswegen liggen binnen handbereik.

Begane grond: een ruime hal met inpandige toegang tot de berging, meterkast en toilet. Een tuingerichte woonkamer van 28 m2 met trap naar de verdieping. Aan de voorzijde van het huis een halfopen woonkeuken met keukenblok in een lichte kleurstelling.

Verdieping: trapportaal en overloop. 3 slaapkamers, waarvan 1 hele ruime aan de voorzijde van het huis. De badkamer is uitgevoerd in een lichte kleurstelling met douche, wastafel, handdoekradiator, dakraam, wasmachineaansluiting en 2e toilet. Voorts nog een kast met de c.v.-ketel (Intergas HRE 2020), waar ook nog voldoende opbergruimte is.

De achtertuin is een diepe zonnige tuin op het oosten welke grenst aan een groenstrook. Dus een fijne vrije ligging aan de achterzijde.

De woning is goed geïsoleerd. De berging aan de voorzijde van de woning is ook via de buitenzijde te bereiken en daarin bevindt zich ook een wateraansluiting en verwarming. Tevens is hier voldoende ruimte voor uw fietsen.

Benieuwd? Bel voor een bezichtigingsafspraak. Voor meer informatie verwijzen wij u graag naar onze website. Hier vindt u een uitgebreide presentatie van deze woning. Voor het plannen van een bezichtiging neemt u contact op met Bert Bimmel Makelaardij (0118-414014) Wij geven u graag een rondleiding in deze woning.

Kenmerken

Vraagprijs:	€ 209.000 k.k.
Aanvaarding:	In overleg

Bouw

Object type:	Eengezinswoning, tussenwoning
Soort bouw:	Bestaande bouw
Bouwjaar:	1977
Soort dak:	Zadeldak bedekt met pannen

Oppervlakte en inhoud

Woonoppervlakte:	92 m²
Perceeloppervlakte:	134 m²
Inhoud:	353 m³
Overige inpandige ruimte:	6 m²

Indeling

Aantal kamers:	4 kamers (3 slaapkamers)
Aantal badkamers:	1 badkamer
Badkamervoorzieningen:	Toilet, wastafel, inlooptdouche, wasmachineaansluiting
Aantal woonlagen:	2 woonlagen
Voorzieningen:	Mechanische ventilatie, tv-kabel, dakraam, glasvezel kabel

Energie

Energielabel:	C
Isolatie:	Dakisolatie, muurisolatie, dubbel glas
Verwarming:	Cv-ketel
Warm water:	Cv-ketel
Cv ketel:	Intergas hre combiketel gas gestookt uit 2020 (eigendom)

Buitenruimte

Ligging:	In woonwijk
Tuin:	Achtertuin, voortuin
Achtertuin:	70 m² (13.43 meter diep en 5.22 meter breed)

Ligging tuin:

Gelegen op het oosten

Bergruimte

Schuur berging:

Aangebouwd steen

Voorzieningen schuur:

Voorzien van verwarming, voorzien van elektra, voorzien van water

Soort parkeergelegenheid:

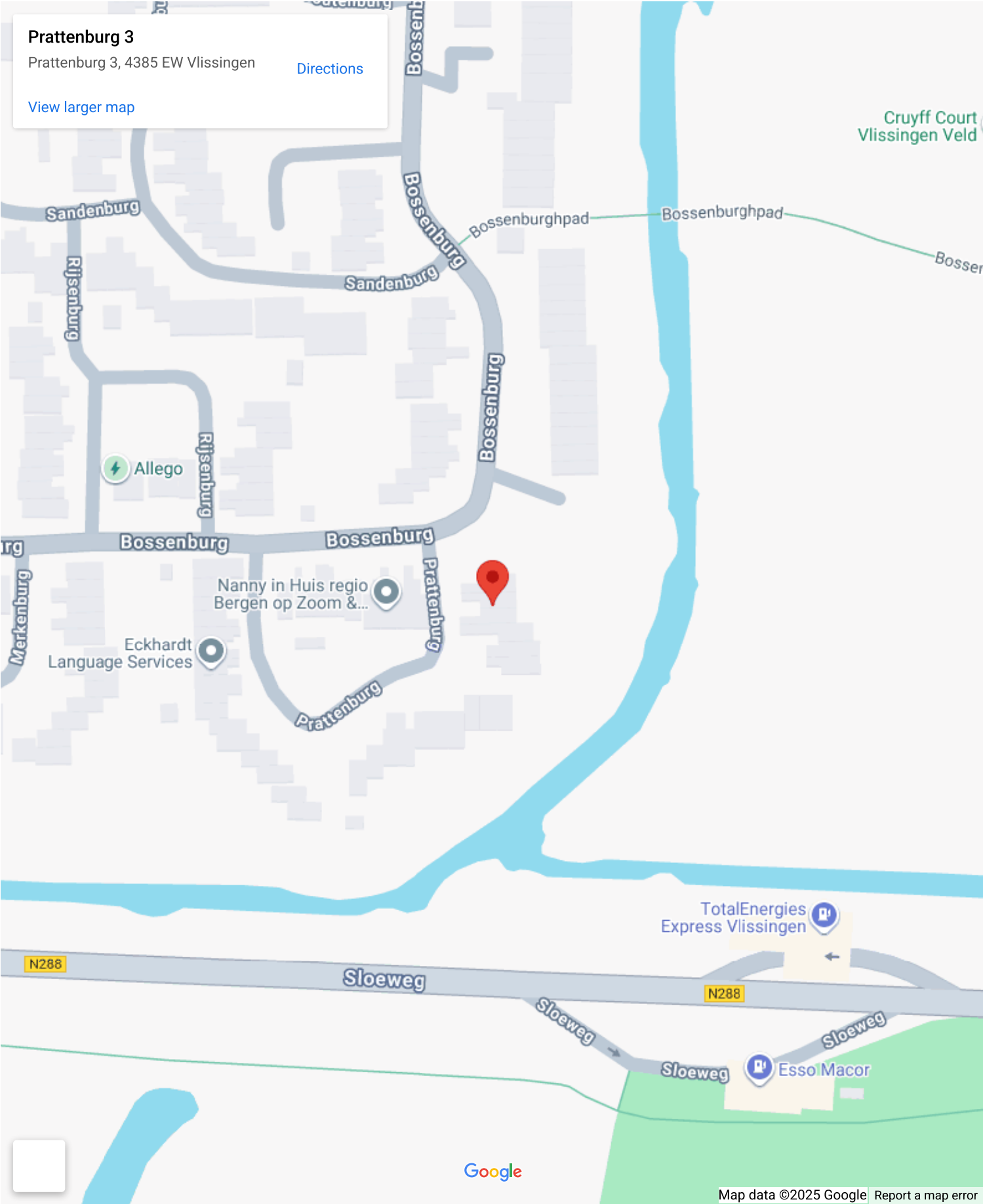
Openbaar parkeren, op eigen terrein

Garage

Soort garage:

Geen garage

Op de kaart

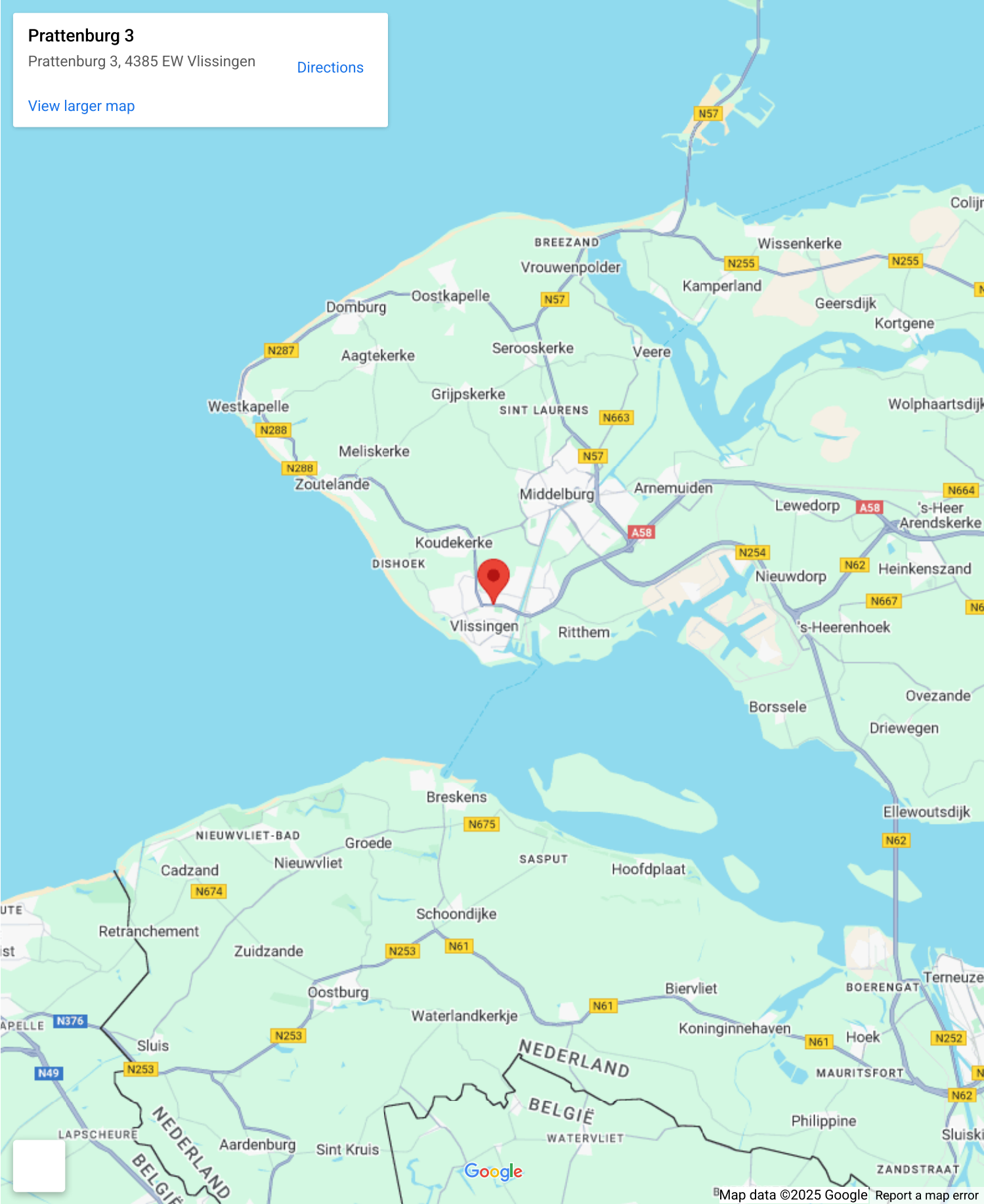


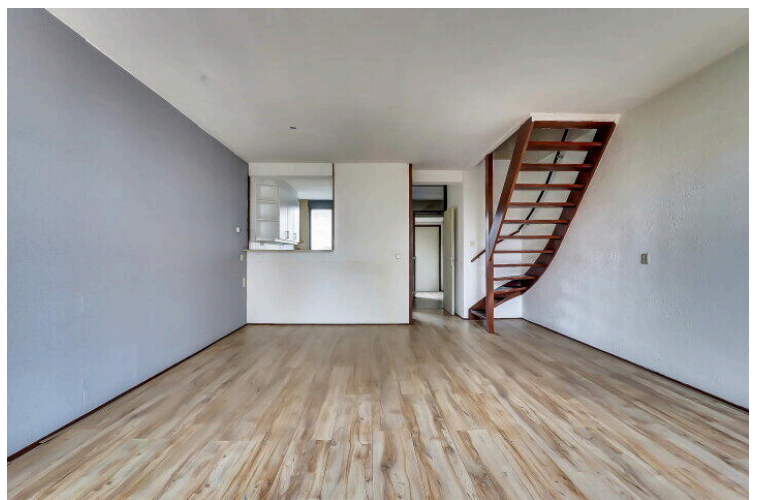
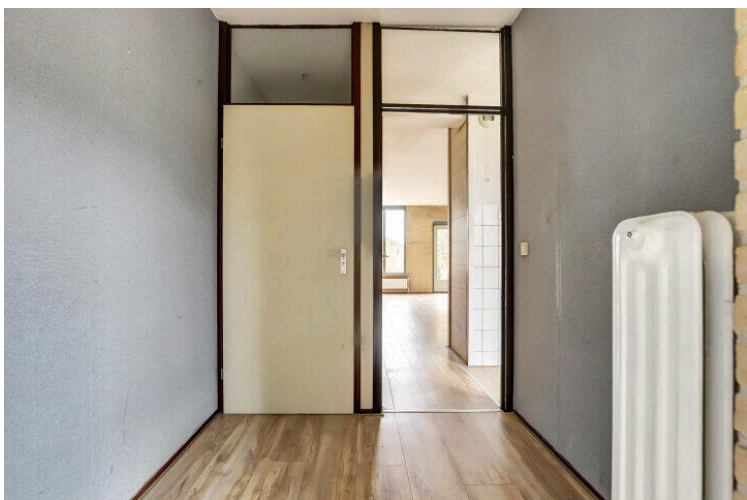
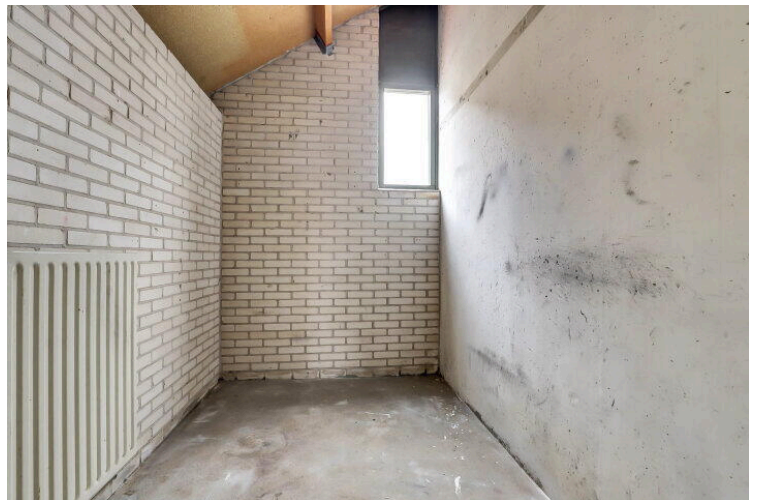
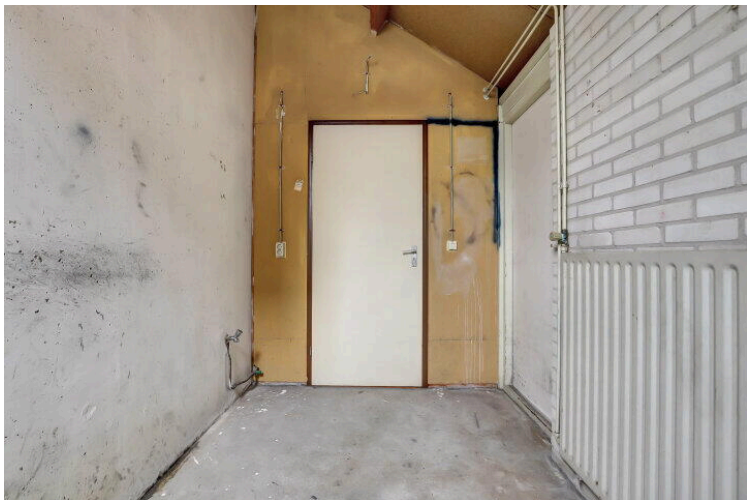
Op de kaart

Prattenburg 3

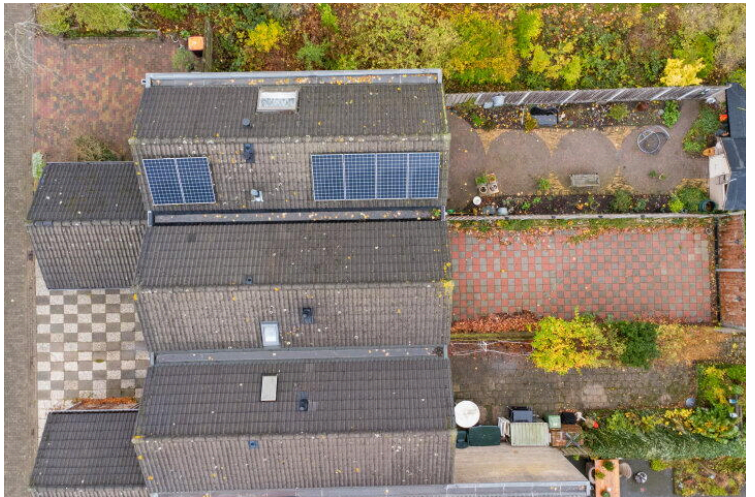
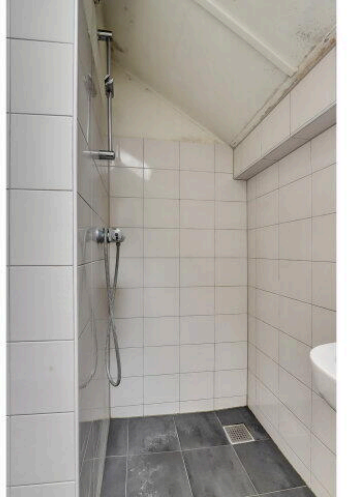
Prattenburg 3, 4385 EW Vlissingen [Directions](#)

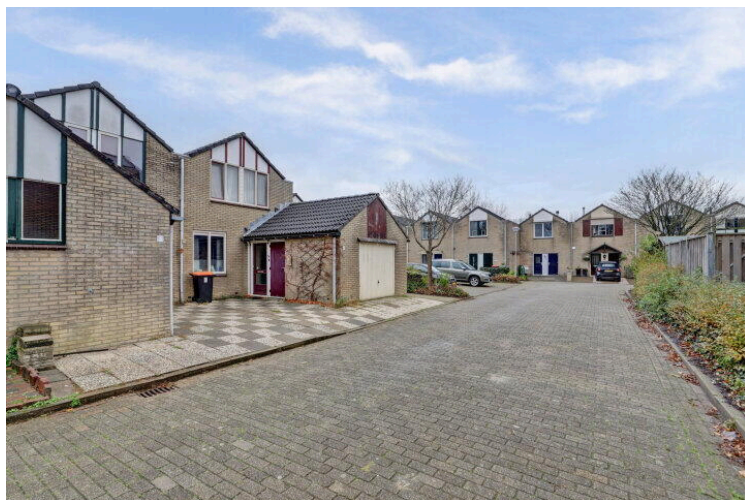
[View larger map](#)

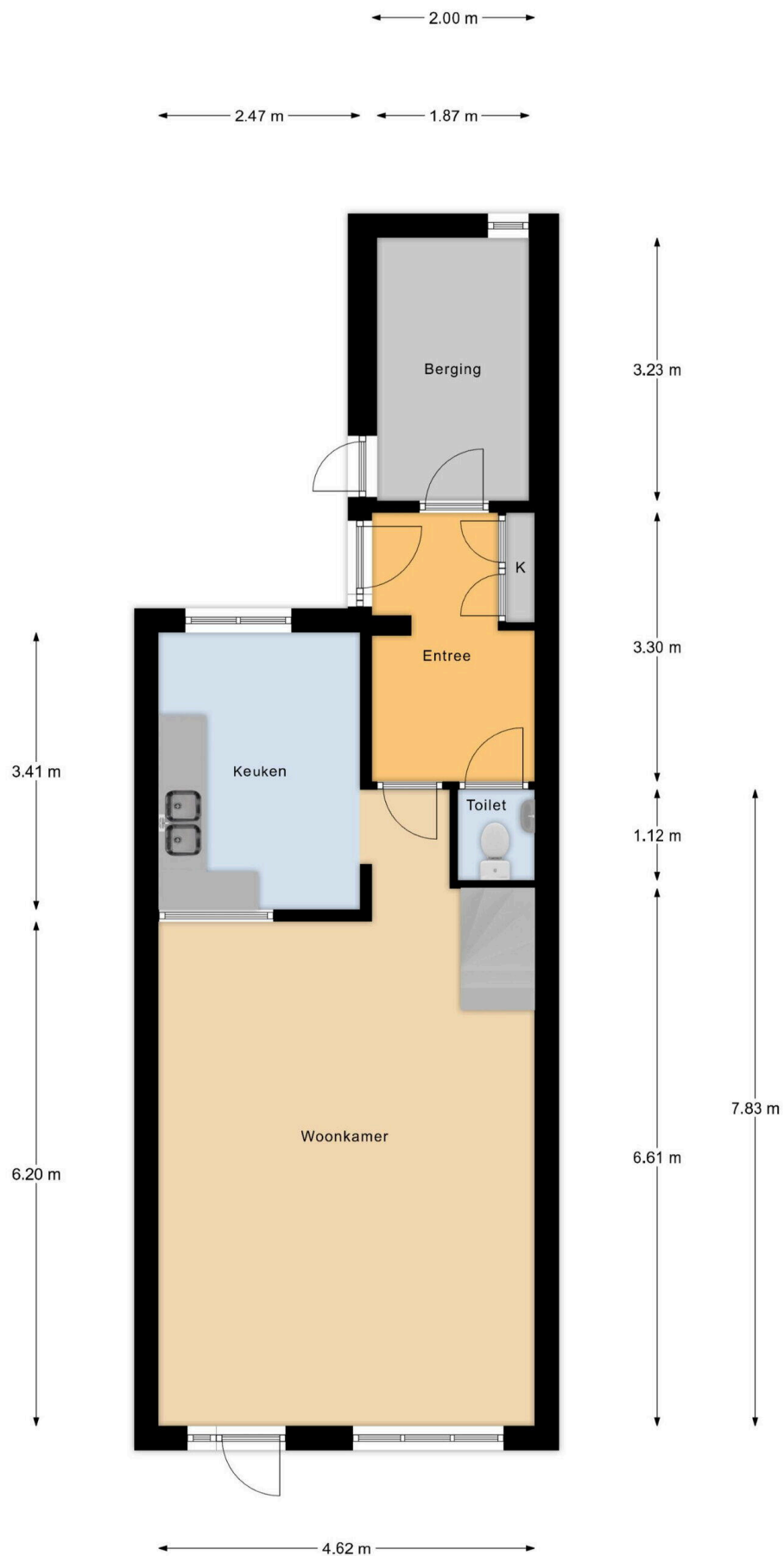




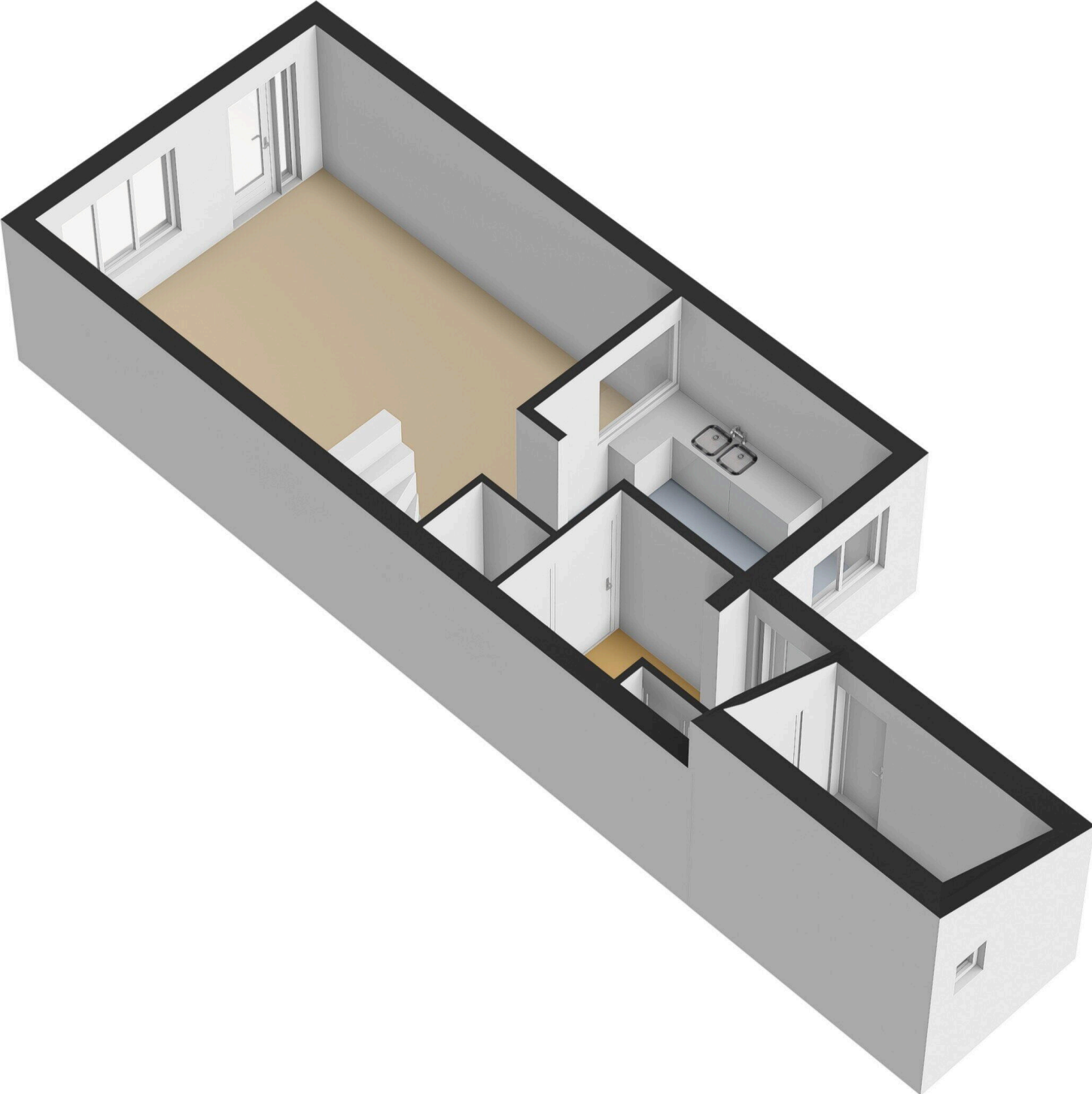


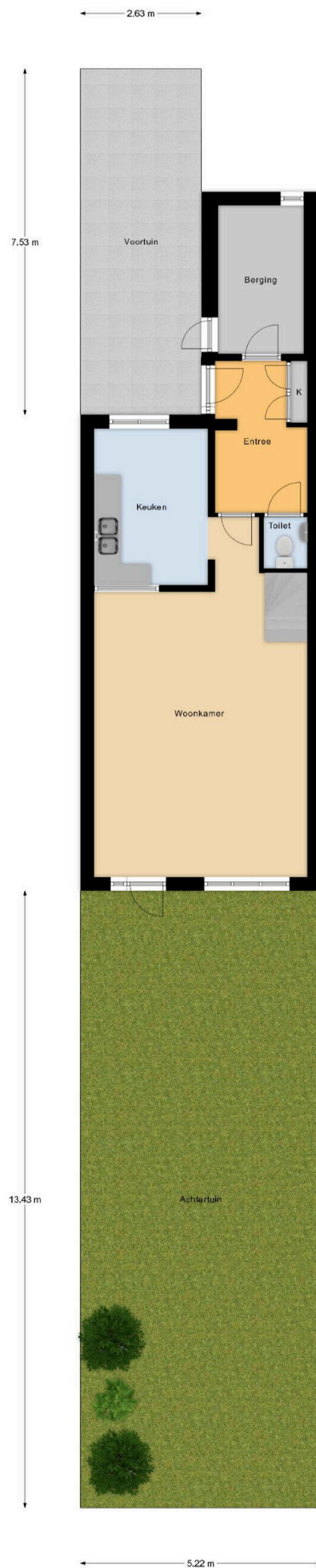




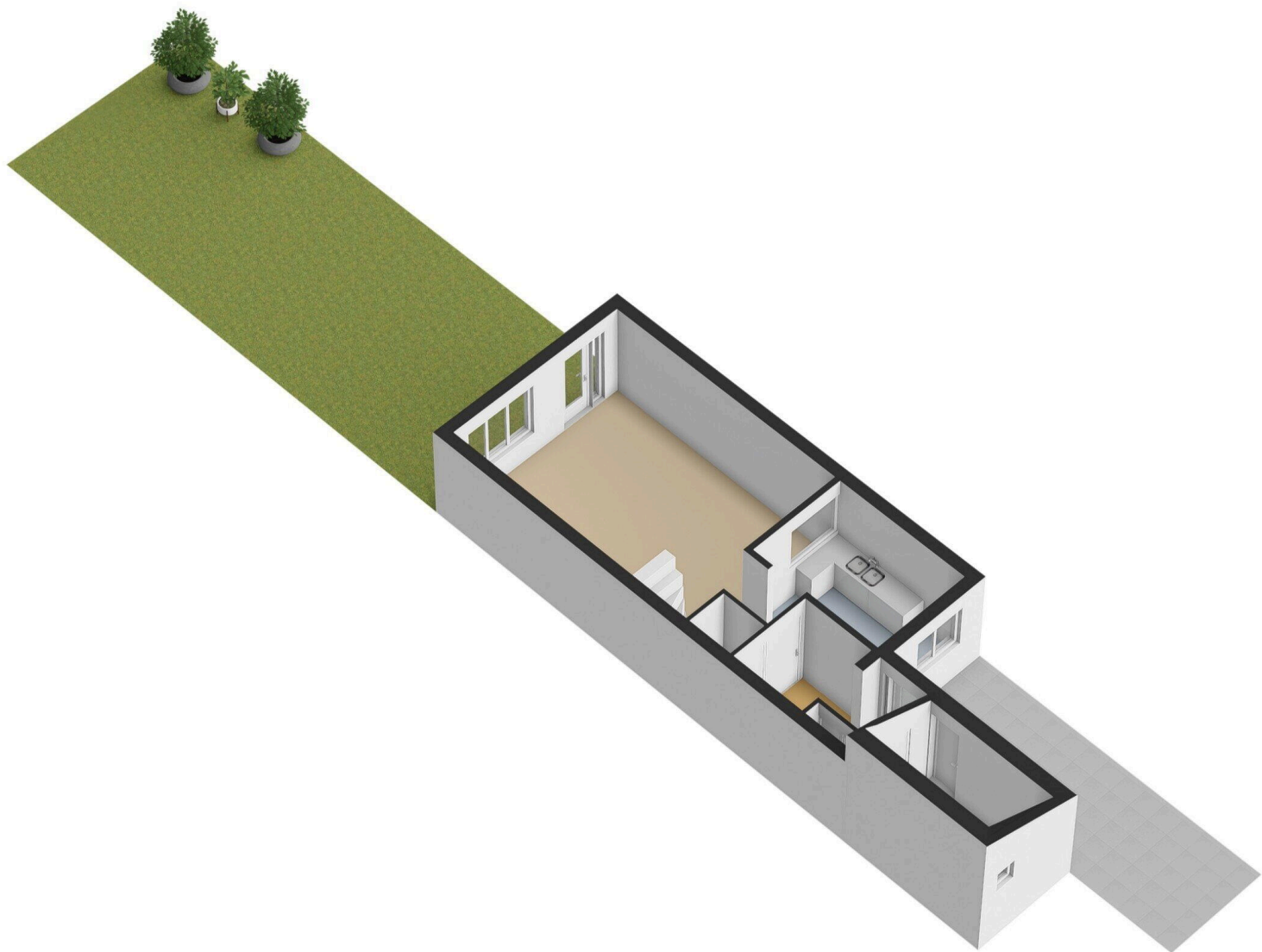


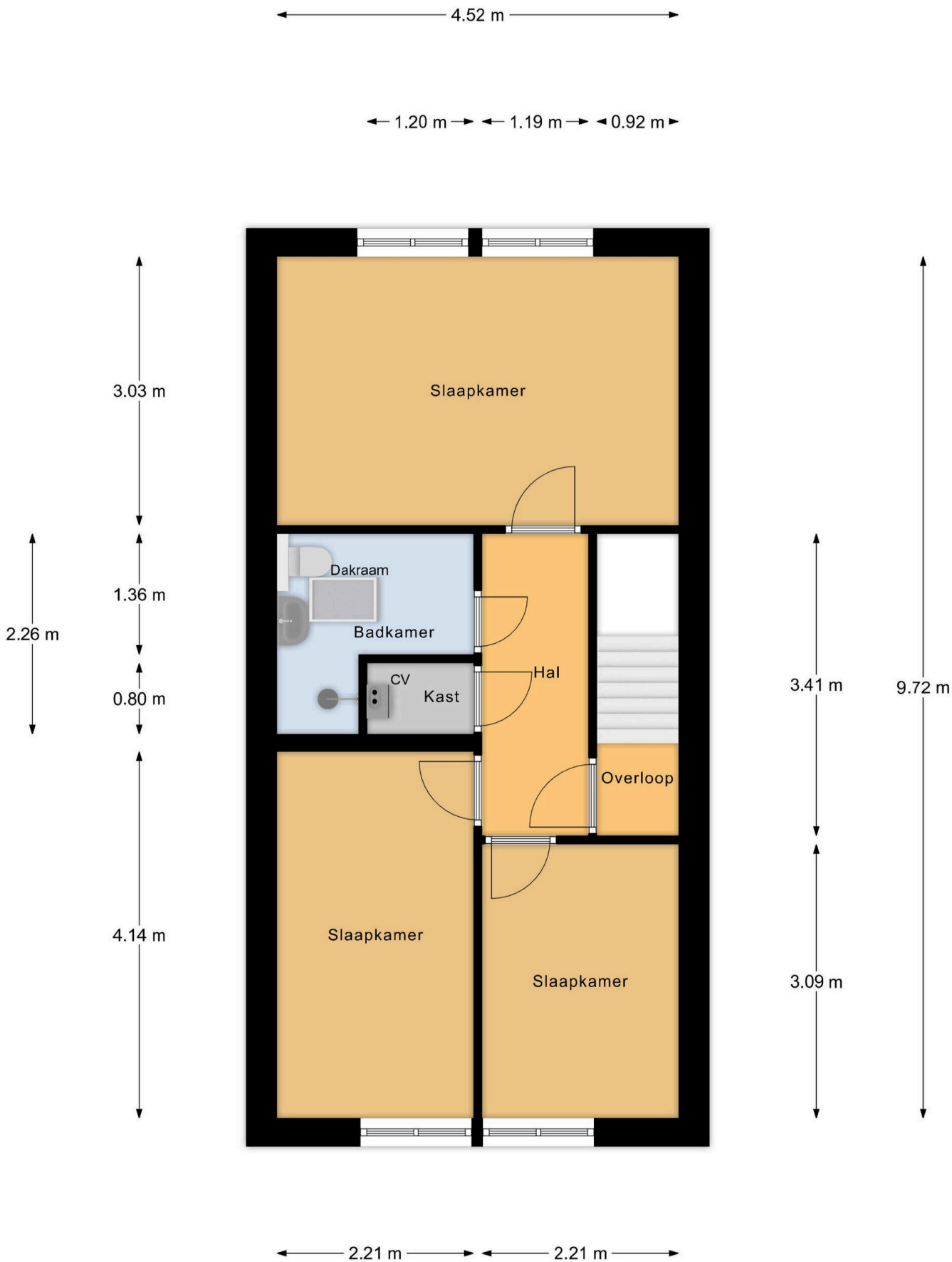
Begane Grond



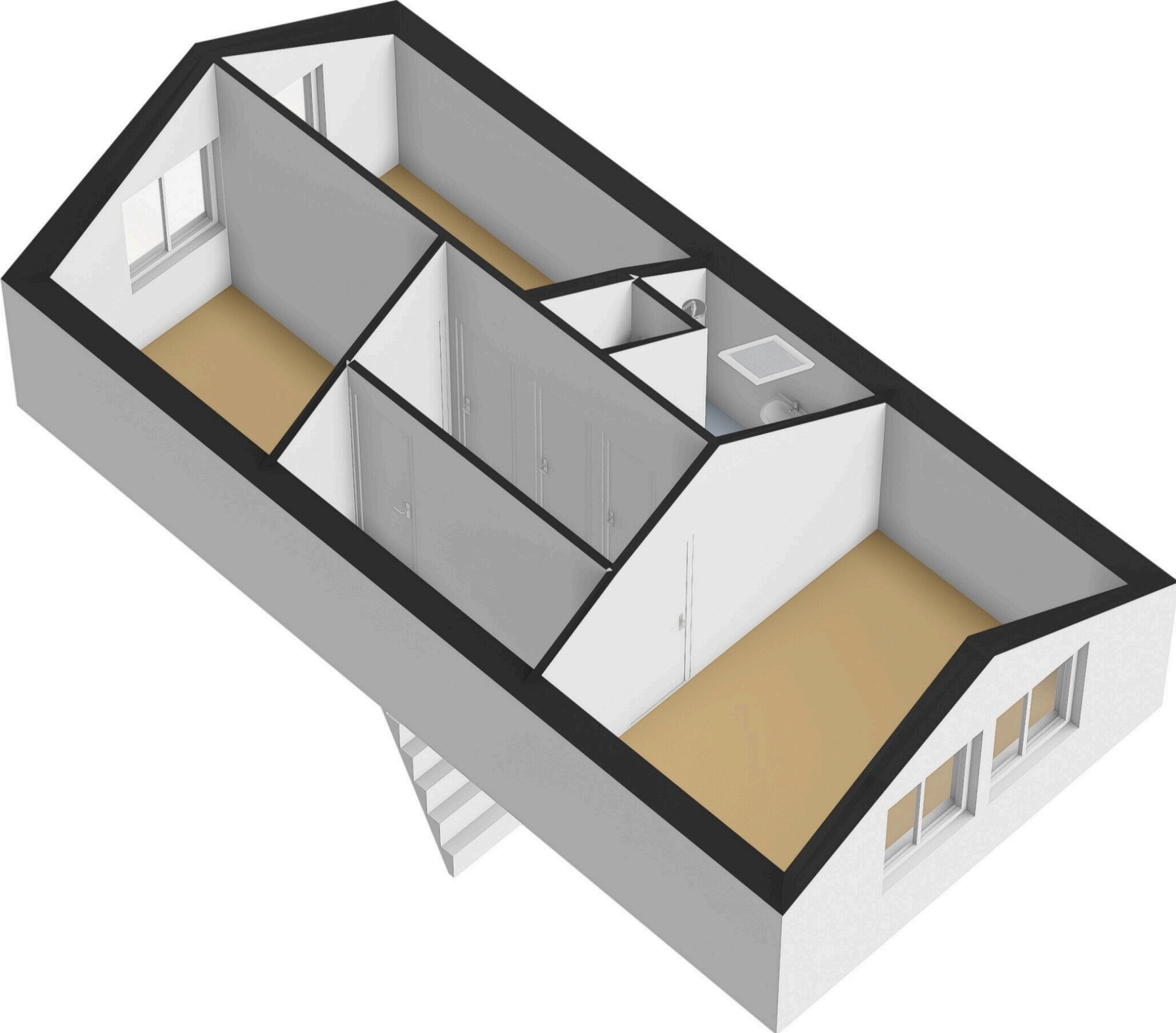


Begane Grond Tuin





1e Verdieping



Prattenburg 3

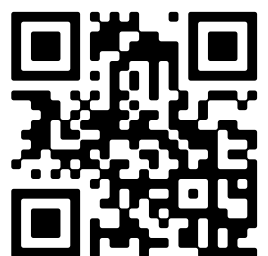
www.prattenburg3.nl



Bert Bimmel Makelaardij

Badhuisstraat 16
4381 LS, Vlissingen

www.bertbimmel.nl
0118 - 414 014



📱 Scan Mij!