

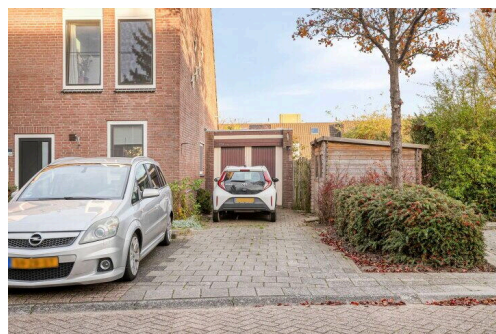
# Lelystad

De Stelling 10 32 | Vraagprijs € 325.000 k.k.



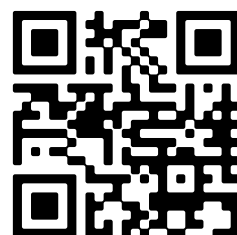
**BESCHIKBAAR**

[WWW.DESTELLING10-32.NL](http://WWW.DESTELLING10-32.NL)



<b>Type object:</b>	Hoekwoning
<b>Bouwjaar:</b>	1981
<b>Woonoppervlakte:</b>	105 m <sup>2</sup>
<b>Perceeloppervlakte:</b>	253 m <sup>2</sup>
<b>Inhoud:</b>	410 m <sup>3</sup>
<b>Aantal kamers:</b>	5 kamers (4 slaapkamers)
<b>Website:</b>	<a href="http://www.destelling10-32.nl">www.destelling10-32.nl</a>

 **Buisman Makelaars**  
*Wij zorgen dat u zich thuis voelt*



# Omschrijving

## De Stelling 10 32, 8232 EC Lelystad

Bent u op zoek naar een centraal gelegen woning aan de rand van het stadshart van Lelystad met het Centraal Station Lelystad op loopafstand? Dan is deze fijne eengezinswoning absoluut een bezichtiging waard! De woning beschikt over een complete keuken in praktische U-opstelling, vier slaapkamers, grotendeels kunststof kozijnen en een aangebouwde garage met parkeermogelijkheid op eigen terrein.

En er is meer! De zij- en achtertuin van ruim 14 meter diep en 12 meter breed, gesitueerd op het oosten, biedt vanaf het begin van de middag tot zonsondergang heerlijke zonuren.

Alle voorzieningen liggen op steenworp afstand: winkels, diverse (basis)scholen, bus- en treinstation en theater 'Agora'. Dit is uw kans om te wonen aan de rand van het centrum van Lelystad!

Interesse? Neem dan gerust, eventueel via uw NVM-aankoopmakelaar, contact met ons op voor het inplannen van een bezichtiging!

### Indeling

Begane grond: entree; hal met toiletruimte, meterkast, trapopgang naar de verdieping en toegang tot de woonkamer; tuingerichte woonkamer van 22m<sup>2</sup> met voldoende ruimte voor de eettafel; aan de voorzijde gesitueerde keuken in U-opstelling welke is voorzien van een gasfornuis, afzuigkap, dubbele wasbak en een volledig geïntegreerde vaatwasser. Aan de zijkant van de woning treft u de garage welke middels een loopdeur via de tuin te bereiken is.

De begane grond is voorzien van een plavuizenvloer.

Eerste verdieping: Overloop; twee slaapkamers, van respectievelijk 12,9m<sup>2</sup> en 16,9m<sup>2</sup>, waarvan één woningbreed en voorzien van een kleine dakkapel en een dakraam, de slaapkamer aan de voorzijde beschikt over de witgoedaansluitingen; volledig betegelde badkamer welke is voorzien van een ligbad, toilet, wastafelmeubel en een douche.

De verdieping is voorzien van een vinylvloer.

Tweede verdieping: Overloop; twee slaapkamers van respectievelijke 6,1- en 9,6m<sup>2</sup>; separate bergruimte voorzien van een dakraam en de cv-ketel opstelling.

De verdieping is grotendeels voorzien van een laminaatvloer.

Tuin: de zij- en achtertuin meet 14 meter diep en 12 meter breed is voorzien van bestrating, een gazon, een vijver en een groene erfafscheiding; in de zijtuin bevindt zich de garage welke is voorzien van elektra.

Prijs: € 325.000,00 kosten koper

Aanvaarding: in overleg.

### Bijzonderheden:

- Bouwjaar: 1981
- Woonoppervlakte: 105m<sup>2</sup>
- Inhoud: 410m<sup>3</sup>
- Perceeloppervlakte: 253m<sup>2</sup> eigen grond
- Grotendeels voorzien van kunststof kozijnen
- Ramen met HR++ glas

- CV Intergas 2019 (eigendom)
- In 2025 is de meterkast vernieuwd
- Parkeergelegenheid op eigen terrein
- VIER slaapkamers
- Aansluiting voor wasmachine en droger ook aanwezig op de tweede verdieping
- Aangebouwde garage van 10m<sup>2</sup>
- Energielabel: B, geldig tot 19 november 2035
- De gepubliceerde informatie is indicatief en toegepaste maten betreffen circa maten waaraan nadrukkelijk geen rechten kunnen worden ontleend.

Meer informatie over deze woning? Kijk op [BuismanMakelaars.nl](https://www.buismanmakelaars.nl) of BEL (0320) 20 20 40

Deze woning bezichtigen? Neem uw eigen NVM-Aankoopmakelaar mee! Lees de volledige omschrijving

## Kenmerken

Vraagprijs:	€ 325.000 k.k.
Aanvaarding:	In overleg

## Bouw

Object type:	Eengezinswoning, hoekwoning
Soort bouw:	Bestaande bouw
Bouwjaar:	1981
Soort dak:	Zadeldak bedekt met pannen

## Oppervlakte en inhoud

Woonoppervlakte:	105 m²
Perceeloppervlakte:	253 m²
Inhoud:	410 m³
Externe berguimte:	5 m²

## Indeling

Aantal kamers:	5 kamers (4 slaapkamers)
Aantal badkamers:	1 badkamer en 1 apart toilet
Badkamervoorzieningen:	Douche, ligbad, toilet, en wastafel
Aantal woonlagen:	3 woonlagen
Voorzieningen:	Dakraam, glasvezelkabel, natuurlijke ventilatie, en TV kabel

## Energie

Energielabel:	B
Isolatie:	Vloerisolatie
Verwarming:	Cv-ketel
Warm water:	Cv-ketel
Cv ketel:	Intergas (gas gestookt combiketel uit 2019, eigendom)

## Buitenruimte

Ligging:	In woonwijk
Tuin:	Achtertuin, voortuin en zijtuin
Achtertuin:	168 m² (14,00 meter diep en 12,00 meter breed)

Ligging tuin:

Gelegen op het oosten

**Bergruimte**

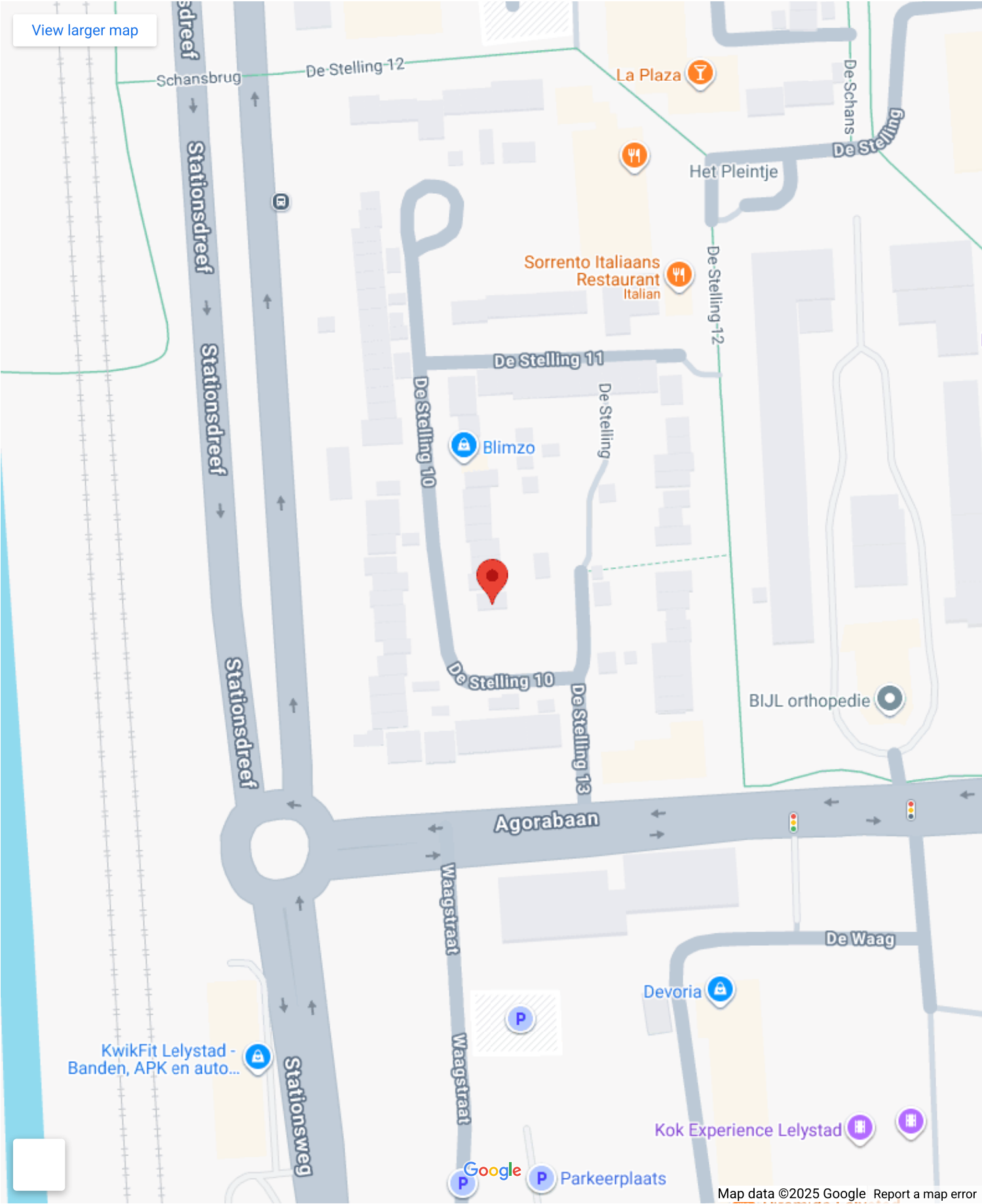
Schuur berging:	Aangebouwde houten berging
Voorzieningen schuur:	Elektra
Soort parkeergelegenheid:	Op eigen terrein en openbaar parkeren

**Garage**

Soort garage:	Aangebouwde stenen garage en parkeerplaats
Capaciteit garage:	1 auto



# Op de kaart



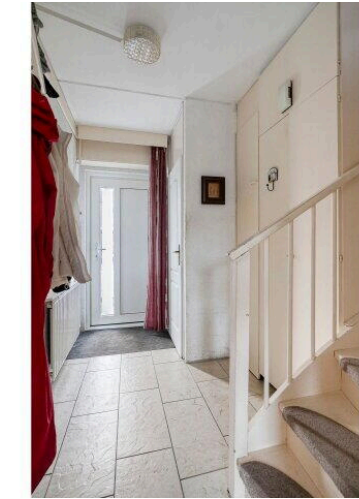
A map showing the location of De Stelling 10 32 in Lelystad, Almere. The map features the Markermeer lake to the west and the Veluwemeer to the east. The location is marked with a red pin in the Lelystad-Haven area, near the A6 highway. Surrounding areas include Tollebeek, Urk, Nagele, Swifterbant, Dronten, Landmaten, Biddinghuizen, Almere Buiten, Almere Stad, Almere Haven, Almere Hout, Zeewolde, and Hierden. The map includes road numbers (N307, N710, N309, N701, N702, N706, N705, N305, N302, N707, N306, N712, N713, N351, N352, N716, N717, N718, N719, N720, N721, N722, N723, N724, N725, N726, N727, N728, N729, N730, N731, N732, N733, N734, N735, N736, N737, N738, N739, N740, N741, N742, N743, N744, N745, N746, N747, N748, N749, N750, N751, N752, N753, N754, N755, N756, N757, N758, N759, N760, N761, N762, N763, N764, N765, N766, N767, N768, N769, N770, N771, N772, N773, N774, N775, N776, N777, N778, N779, N780, N781, N782, N783, N784, N785, N786, N787, N788, N789, N790, N791, N792, N793, N794, N795, N796, N797, N798, N799, N800) and the Google logo.

Map data ©2025 GeoBasis-DE/BKG (©2009), Google [Report a map error](#)





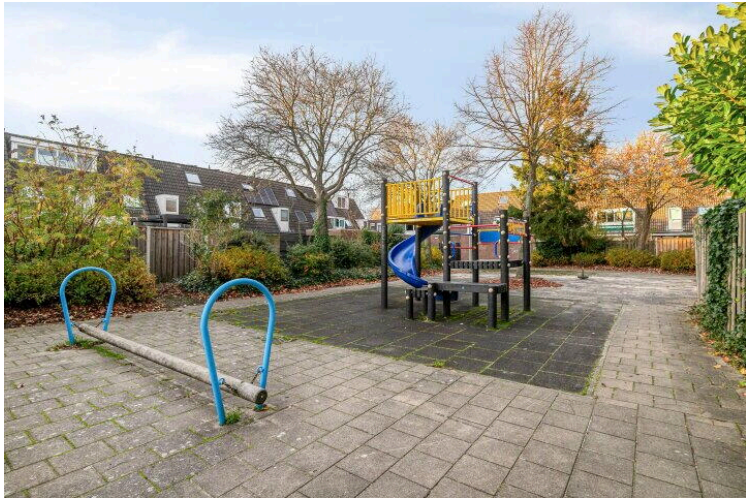
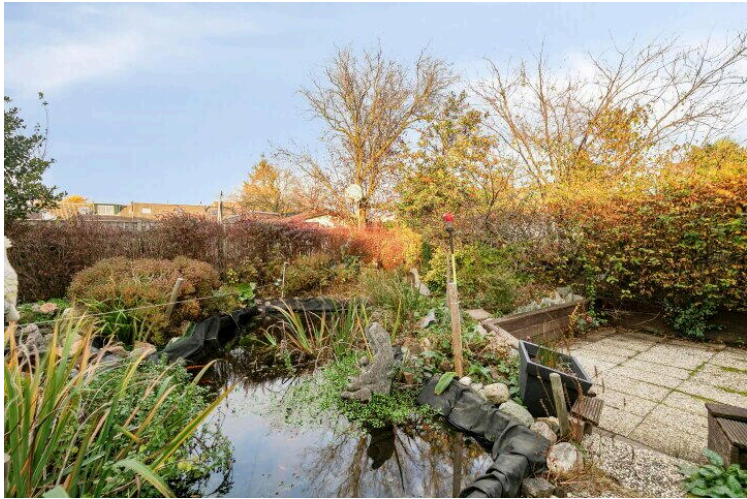














# De Stelling 10 32

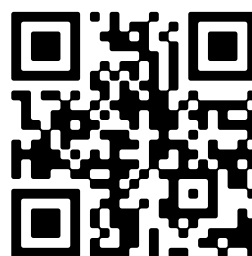
[www.destelling10-32.nl](http://www.destelling10-32.nl)



## Buisman Makelaars

Zilverparkkade 15  
8232 WJ, Lelystad

[www.buismanmakelaars.nl](http://www.buismanmakelaars.nl)  
0320 - 202 040



📱 Scan Mij!