

Heerlen

Heerenweg 58 A | Vraagprijs € 195.000 k.k.



BESCHIKBAAR

WWW.HEERENWEG58A.NL



Type object: Portiekflat, appartement
Bouwjaar: 1930
Woonoppervlakte: 63 m²
Inhoud: 195 m³
Aantal kamers: 3 kamers (2 slaapkamers)
Website: www.heerenweg58a.nl



Omschrijving

Heerenweg 58 A, 6414 AN Heerlen

****Parkstad Makelaardij biedt u aan:****

Instapklaar 2-slaapkamerappartement met balkon en ruime berging – Heerenweg 58A, Heerlen*\

Op een centrale en rustige locatie in Heerlen bevindt zich dit netjes onderhouden en praktisch ingedeelde appartement met een woonoppervlakte van ca. 63 m². Het appartement maakt deel uit van een kleinschalig complex met slechts drie woningen en beschikt over twee slaapkamers, een ruime woonkamer, een separaat toilet en een balkon van ca. 11 m². Daarnaast is er een externe berging van ca. 13 m² op de begane grond, ideaal voor extra opslag of fietsen.

Het appartement heeft een prettige indeling en beschikt over grote ramen waardoor de woonkamer en slaapkamers veel lichtinval hebben. Het balkon is toegankelijk vanuit de keuken en biedt voldoende ruimte voor een zitje. Het energielabel wordt momenteel opgemaakt.

****Indeling** **Woonverdieping****

****Hal****

Centrale entree met toegang tot alle ruimtes.

****Woonkamer****

Ruime en lichte woonkamer met grote raampartijen en een fijne indeling.

****Keuken****

Aparte keukenruimte met basisopstelling en directe toegang tot het balkon.

****Balkon****

Ruim balkon van ca. 11 m², gelegen aan de achterzijde van het complex, geschikt voor een zitje of planten.

****Slaapkamer 1****

Ruime slaapkamer met goede lichtinval.

****Slaapkamer 2****

Ideaal als kinder-, logeer- of werkkamer.

****Badkamer****

Voorzien van douche en wastafel.

****Separaat toilet****

Gelegen naast de badkamer.

****CV-/technische ruimte****

Handige binnenberging voor onder andere de wasmachine en installaties.

****Berging****

In de kelder bevindt zich een externe berging van ca. 13 m², ideaal voor fietsen, opslag of hobbyruimte.

****Bijzonderheden****

- * Woonoppervlakte ca. 63 m²
- * Balkon ca. 11 m²
- * Externe berging ca. 13 m²
- * Twee slaapkamers
- * Kleinschalig appartementencomplex (3 woningen)
- * Balkon toegankelijk via de keuken
- * Veel lichtinval
- * Energielabel wordt nog opgemaakt
- * Centrale ligging nabij voorzieningen en uitvalswegen

****Disclaimer****

De waarborgsom/bankgarantie is 10% van de koopsom. De koper dient deze binnen 2 weken nadat het financieringsvoorbehoud is verlopen bij de desbetreffende notaris te deponeren.

Ter bescherming van de belangen van zowel koper als verkoper wordt uitdrukkelijk gesteld dat een koopovereenkomst met betrekking tot deze onroerende zaak eerst tot stand komt nadat koper en verkoper de koopovereenkomst hebben getekend (schriftelijkheidsvereiste).

Alle door ons kantoor verstrekte informatie omtrent onroerende zaken moet beschouwd worden als een uitnodiging om in onderhandeling te treden en is geheel vrijblijvend. Aangegeven maten zijn bij benadering. Aan deze informatie kunnen geen rechten worden ontleend.

Een eventueel bijgevoegde plattegrond dient uitsluitend als globale indicatie/visualisatie. Hieraan kunnen geen rechten worden ontleend. Indien de CV-ketel en/of warmwatervoorziening een huurtoestel betreft, dient de koper de huurovereenkomst over te nemen.

Kenmerken

Vraagprijs:	€ 195.000 k.k.
Aanvaarding:	Direct
Bijdrage vve:	€ 75,- per maand

Bouw

Object type:	Portiekflat, appartement
Soort bouw:	Bestaande bouw
Bouwjaar:	1930
Soort dak:	Zadeldak bedekt met pannen

Oppervlakte en inhoud

Woonoppervlakte:	63 m²
Inhoud:	195 m³
Overige inpandige ruimte:	13 m²
Gebouwgebonden buitenruimte:	11 m²

Indeling

Aantal kamers:	3 kamers (2 slaapkamers)
Aantal badkamers:	1 badkamer en 1 apart toilet
Badkamervoorzieningen:	Douche, wastafel
Voorzieningen:	Tv kabel, glasvezel kabel, internet

Energie

Energielabel:	D
Verwarming:	Warmtepomp

Buitenruimte

Ligging:	In woonwijk
----------	-------------

Bergruimte

Soort parkeergelegenheid:	Openbaar parkeren
---------------------------	-------------------

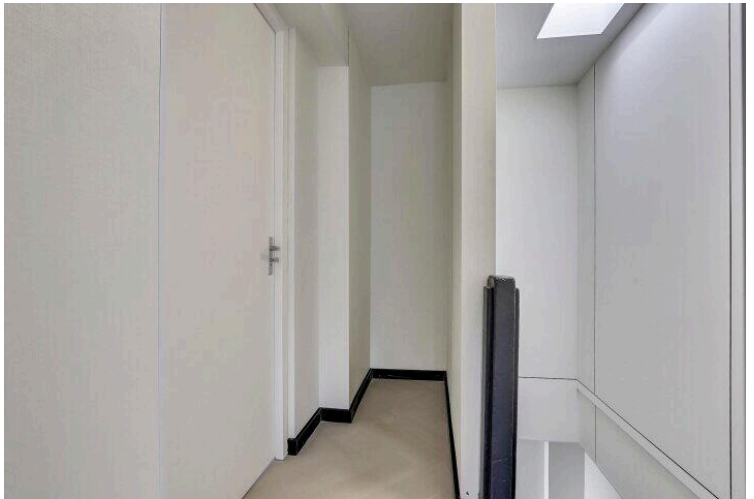
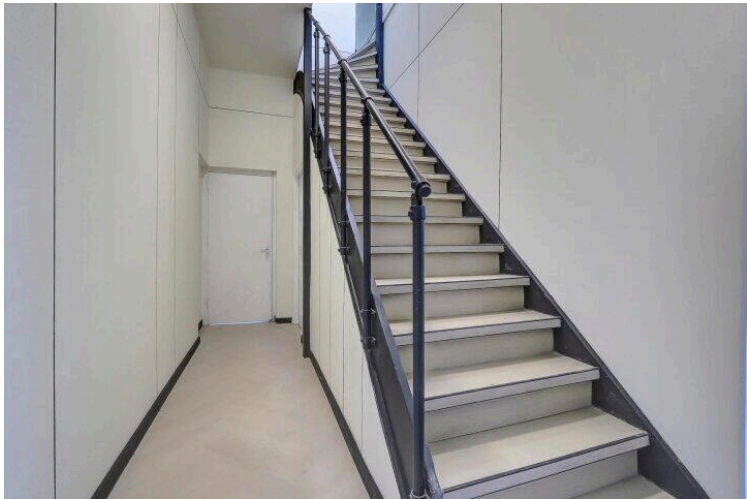
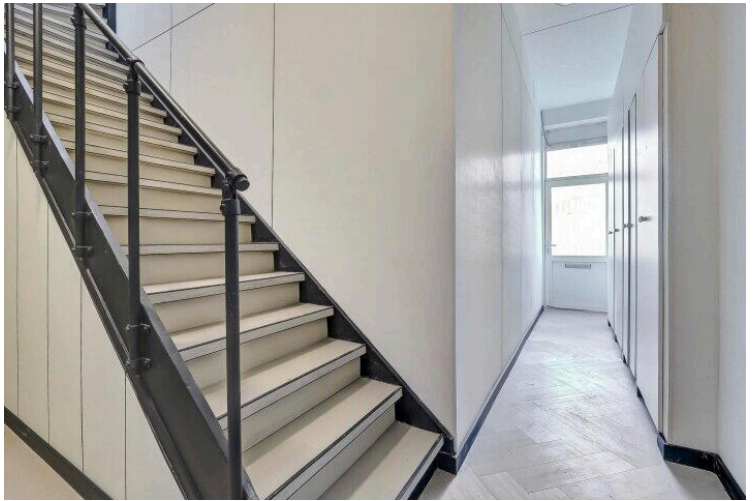
VvE Checklist

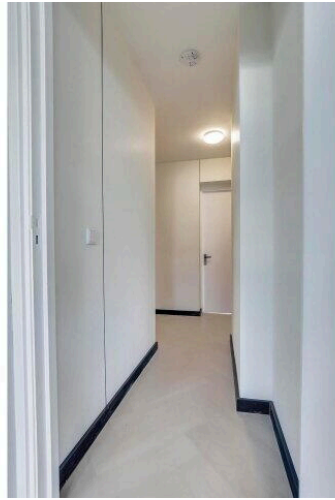
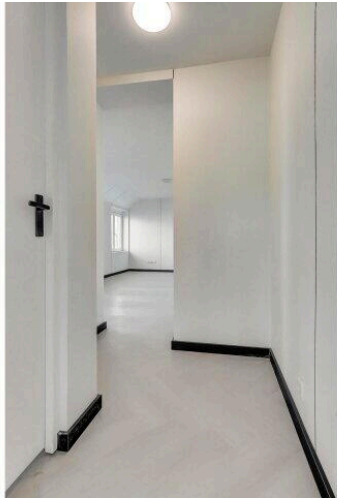
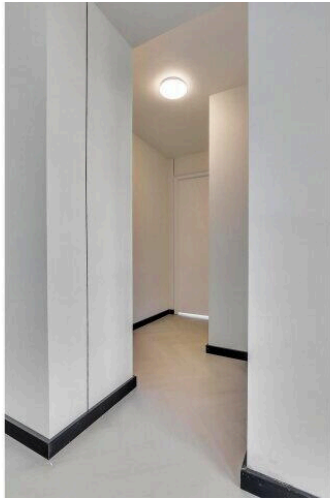
Periodieke bijdrage:	€ 75,- per maand
----------------------	------------------

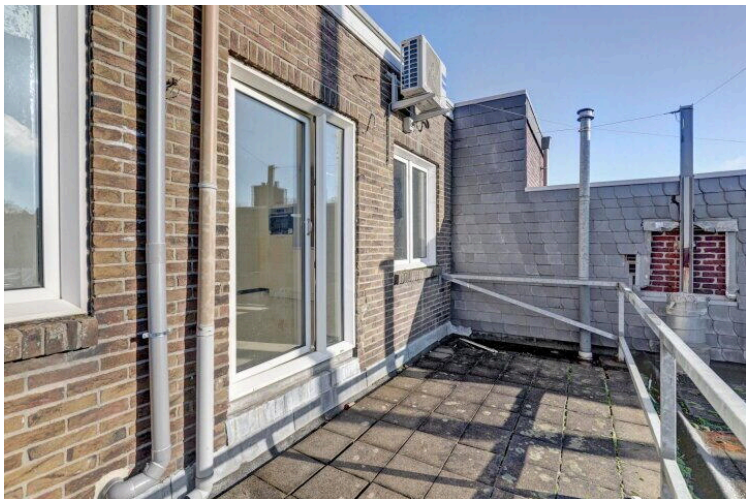
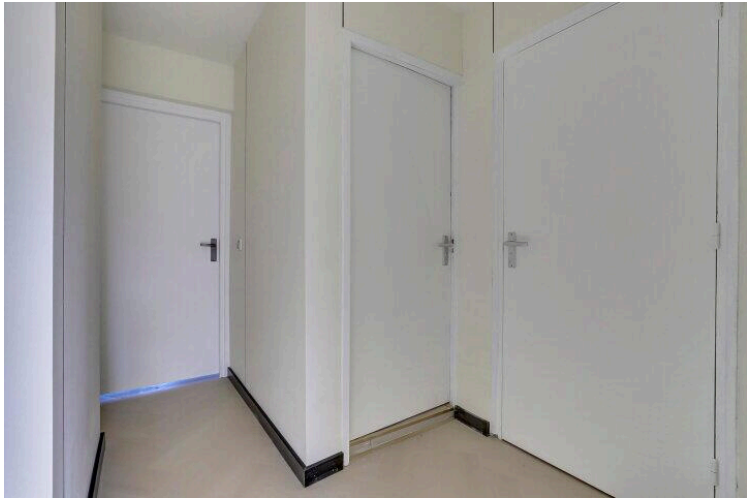
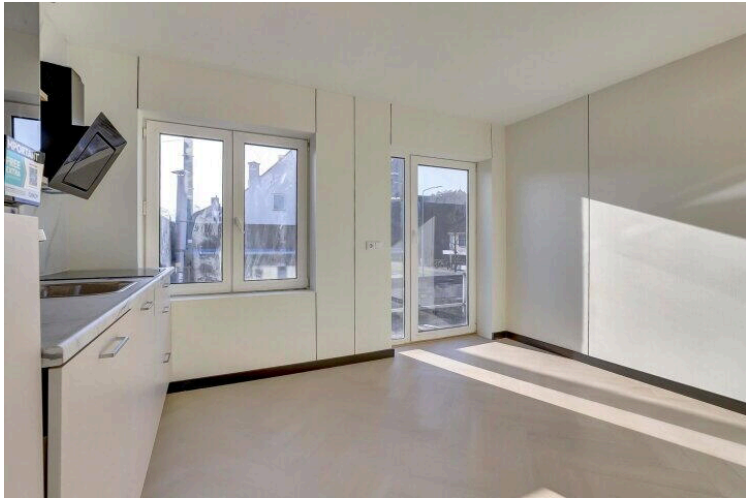
A map of Heerenweg 58A, 6414 AN Heerlen. The map shows a street intersection with Heerenweg running vertically. To the left of Heerenweg, there is a yellow building marked with a red pin and labeled '58A'. This building is identified as 'Antiekhuis Nick Toma' in the text overlay. Below this building is 'Chinese Restaurant Rasa Senang', marked with an orange fork and knife icon. Further down Heerenweg, there is a blue building marked with a blue pin and labeled 'Salon Pari'. To the right of Heerenweg, there is a large building marked with a green pin and labeled 'Diergezondheidscentrum Zuid-Limburg'. Other streets visible include Roebroekweg, Reestraat, Zwanenstraat, Kievitstraat, Heideveldweg, Arendstraat, Spechtstraat, Koolmeesstraat, Ulverstraat, and Toon Dankerspad. The map also shows various other buildings and landmarks, including 'Sint Barbara' and 'Sint-Gerardus Majellakerk'. A text overlay in the top left corner provides the address 'Heerenweg 58A, 6414 AN Heerlen' and a 'Directions' link. A 'View larger map' link is also present.

Heerenweg 58A
Heerenweg 58A, 6414 AN Heerlen [Directions](#)
[View larger map](#)

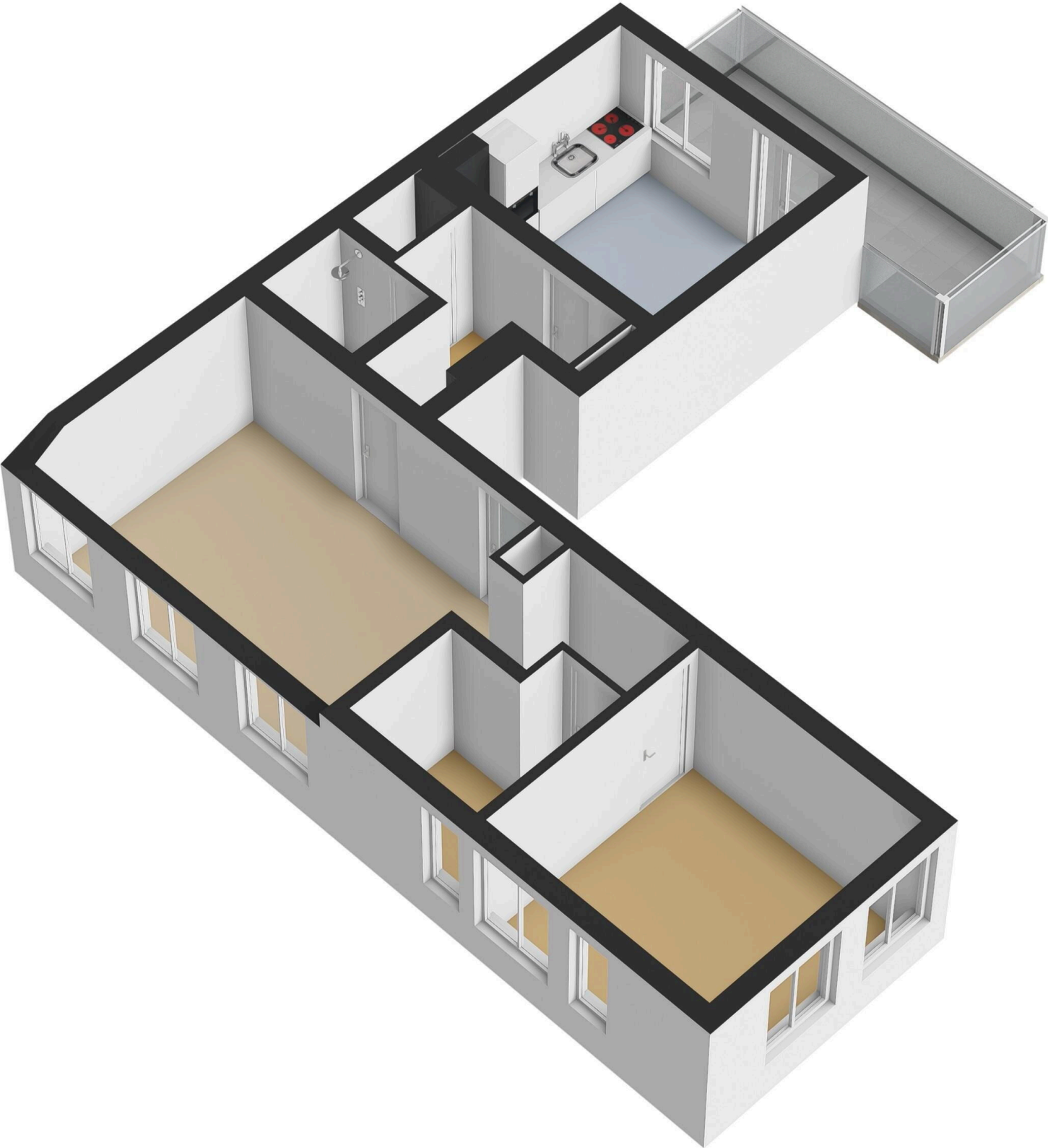
A detailed map of the Heerlen area in the Netherlands. The map shows the city of Heerlen and its surrounding regions, including Sittard, Brunssum, and Aachen. A red pin marks the location of Heerenweg 58A. The map includes various roads, such as the A2, A79, and N278, and labels for numerous towns and villages. The map also shows the borders of Belgium and Germany.

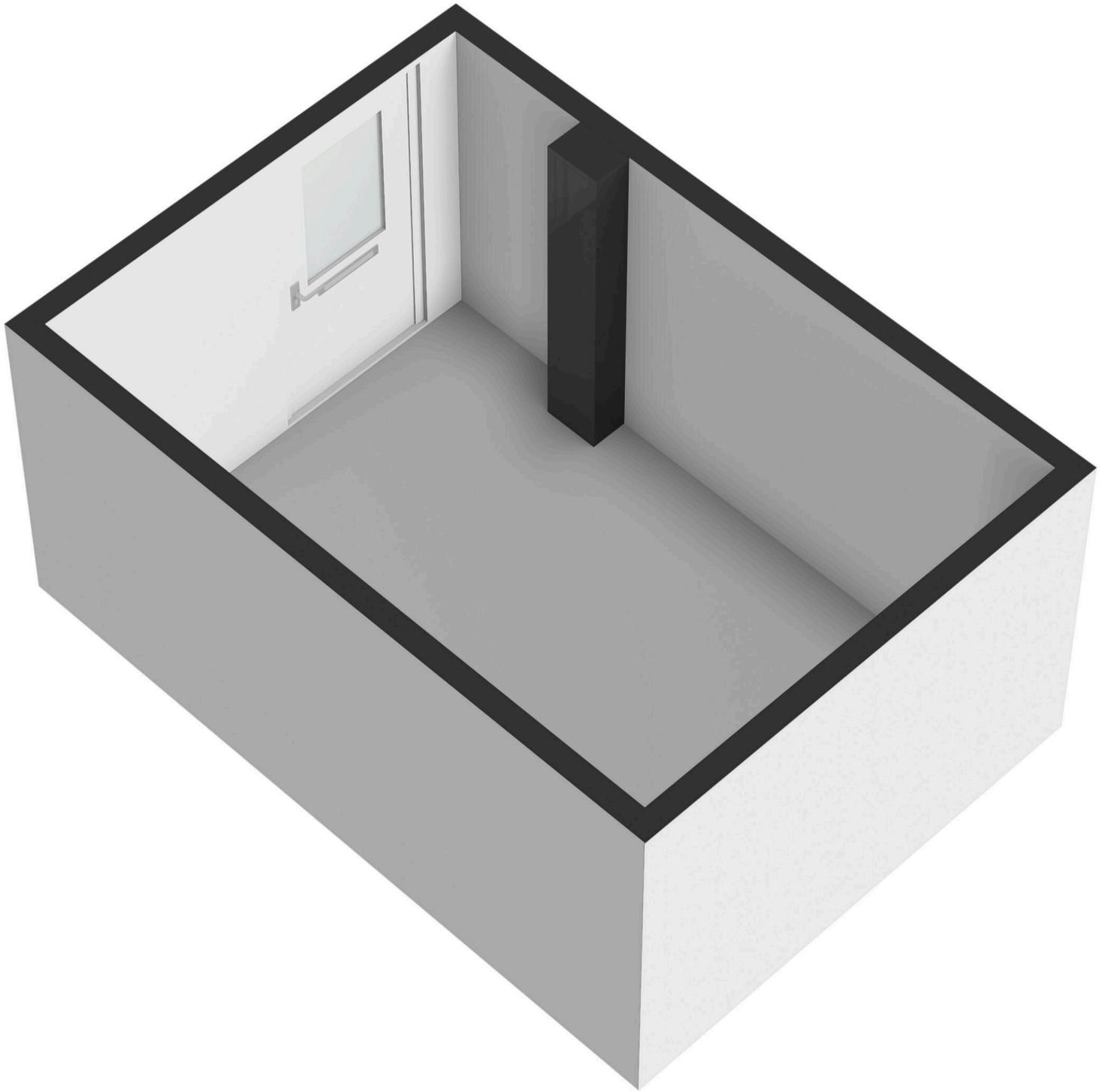








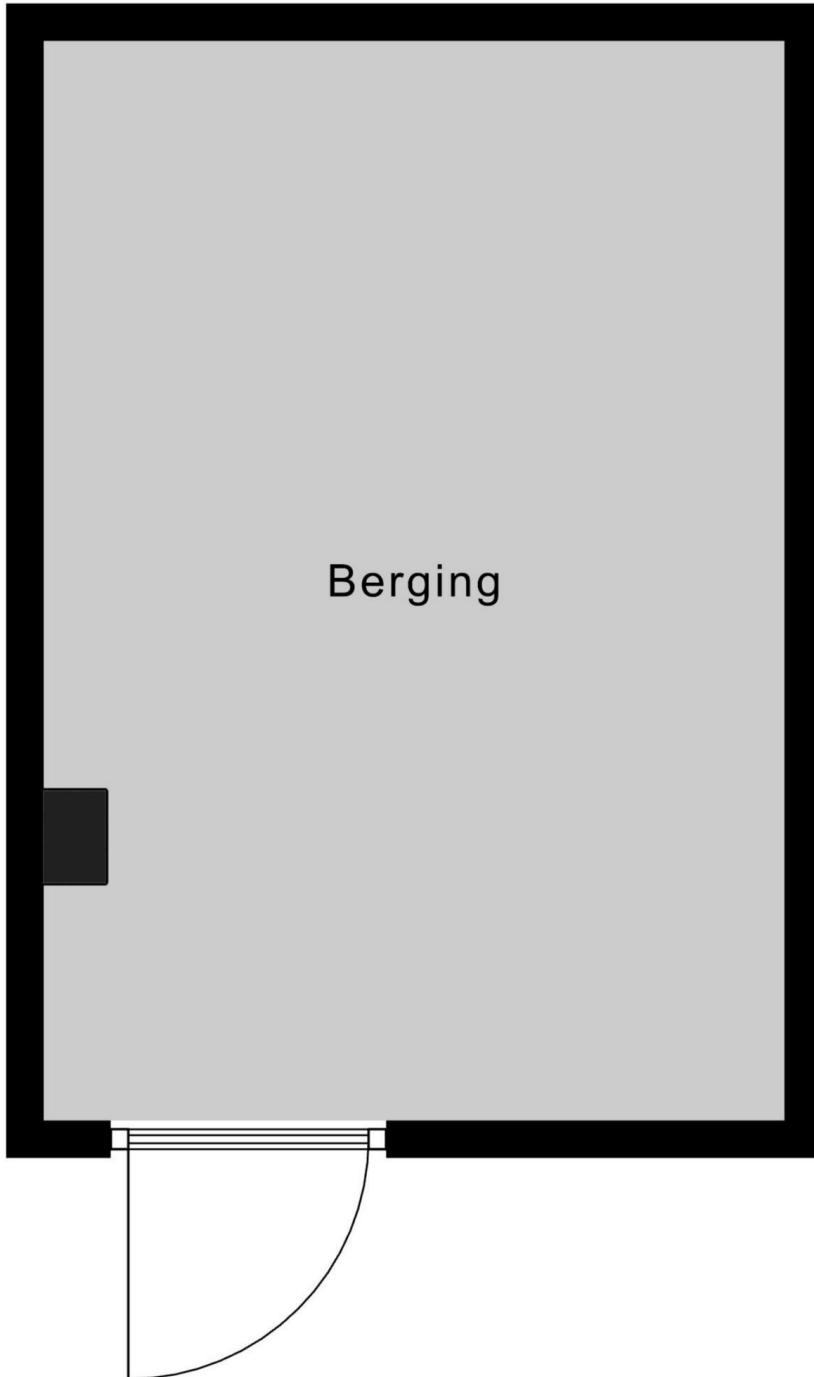






Appartement

← 2.96 m →



↑
4.32 m
↓

Berging

Heerenweg 58 A

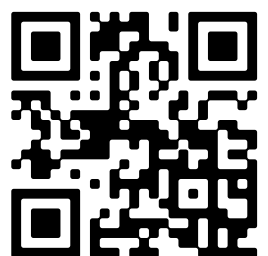
www.heerenweg58a.nl



Parkstad Makelaardij

Gelein 37
6419DB, Heerlen

www.parkstadmakelaardij.nl
(+31) 45 203 10 71



📱 Scan Mij!