

Zoetermeer

Sophiplaats 7 | Vraagprijs € 500.000 k.k.



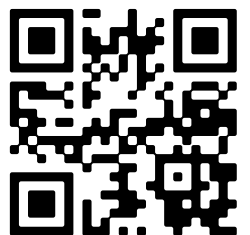
BESCHIKBAAR

WWW.SOPHIAPLAATS7.NL



Type object:	Tussenwoning
Bouwjaar:	1967
Woonoppervlakte:	150 m ²
Perceeloppervlakte:	155 m ²
Inhoud:	492 m ³
Aantal kamers:	6 kamers (5 slaapkamers)
Website:	www.sophiplaats7.nl


KLEURRIJK
MAKELAARS.NL



Omschrijving

Sophiapaats 7, 2713 EH Zoetermeer

In een rustige, autovrije straat in de groene wijk Driemanspolder ligt deze ruime tussenwoning van 150 m². De woning beschikt over zes kamers, waaronder vijf slaapkamers, twee badkamers en een zeer moderne keuken met inbouwapparatuur uit 2025. Dankzij de fijne ligging in een kindvriendelijke woonomgeving en het grote woonoppervlak is dit een ideale gezinswoning met volop mogelijkheden.

De centrale locatie maakt het wonen hier extra aantrekkelijk. Op korte afstand bevinden zich het Prinses Arianepark en winkelcentrum De Vijverhoek, waar je terecht kunt voor dagelijkse boodschappen, horeca en diverse andere voorzieningen. Ook het NS-station Zoetermeer en diverse uitvalswegen richting Den Haag, Rotterdam en Leiden zijn goed te bereiken. Hierdoor zijn zowel recreatie, winkels als vervoer altijd binnen handbereik.

Voor meer informatie kijk op sophiapaats7.nl

Indeling

Begane grond:

Bij binnenkomst via de goed verzorgde voortuin kom je in de ruime entree, waar zich de meterkast, de trapopgang en het separate toilet met fontein bevinden. Vanuit de hal stap je direct de lichte en ruime woonkamer binnen. Dankzij de grote raampartijen aan zowel de voor- als achterzijde geniet deze leefruimte van volop daglicht en een prettige, open sfeer.

Aan de achterzijde ligt de moderne keuken (2025), uitgevoerd in een strakke stijl en voorzien van alle benodigde inbouwapparatuur zoals een oven, magnetron, vaatwasser, inductiekookplaat en een koelkast. Aansluitend bevindt zich de bijkeuken, een praktische ruimte met extra opbergmogelijkheden, een grote inbouwvriezer en directe toegang tot de achtertuin. De zonnige achtertuin beschikt bovendien over een stenen berging en een achterom.

1e etage:

De eerste etage biedt een fijne en praktische indeling met drie comfortabele slaapkamers: één aan de voorzijde en twee aan de achterzijde. Dankzij de grote raampartijen zijn de kamers licht en prettig in gebruik. Het separate toilet met fontein is ideaal voor dagelijks gemak.

Aan de voorzijde bevindt zich de badkamer, voorzien van een gecombineerd douche-bad en een wastafel met meubel. De slaapkamer aan de voorzijde heeft bovendien een vaste kastenwand, waardoor je hier extra bergruimte en een opgeruimde uitstraling vindt.

2e etage:

De tweede etage is verrassend ruim dankzij de dakkapellen aan zowel de voor- als achterzijde, waardoor beide slaapkamers profiteren van extra licht en comfortabele leefruimte. De kamers zijn prettig in te delen en daarmee geschikt als slaap-, werk- of hobbykamer.

Daarnaast bevindt zich op deze verdieping de tweede badkamer die uitgerust is met een douche, wastafel met meubel en de aansluitingen voor de wasmachine en droger. Een hele fijne toevoeging die ervoor zorgt dat het

wooncomfort verder wordt verhoogd

Tot slot is er nog extra opbergruimte aanwezig, waaronder de knieschotten achter de schuine dakvlakken en de vlizozolder voor spullen die je niet dagelijks nodig hebt.

Wetenswaardigheden:

- Bouwjaar: 1967;
- Woonoppervlakte: 150 m²;
- Perceeloppervlakte: 155 m²;
- Energielabel: C;
- Autovrije straat;
- 2 badkamers;
- Moderne keuken met inbouwapparatuur (2025);
- Dakkapellen aan zowel de voor- als achterzijde;
- Glasvezel aansluiting;
- Oplevering in overleg, kan spoedig.

Interesse in deze woning? Schakel direct uw eigen NVM-aankoopmakelaar in.

Uw NVM-aankoopmakelaar komt op voor uw belang en bespaart u veel tijd, geld en zorgen.

Adressen van collega NVM-aankoopmakelaars in Zoetermeer vindt u op Funda.nl.

Deze informatie is door ons met de nodige zorgvuldigheid samengesteld. Onzerzijds wordt echter geen enkele aansprakelijkheid aanvaard voor enige onvolledigheid, onjuistheid of anderszins, dan wel de gevolgen daarvan. Alle opgegeven maten en oppervlakten zijn indicatief.

Koopovereenkomst pas rechtsgeldig na ondertekening:

Een mondelinge overeenstemming tussen de particuliere verkoper en de particuliere koper is niet rechtsgeldig.

Met andere woorden: er is geen koop. Er is pas sprake van een rechtsgeldige koop als de particuliere verkoper en de particuliere koper de koopovereenkomst hebben ondertekend.

Dit vloeit voort uit artikel 7:2 Burgerlijk Wetboek. Een bevestiging van de mondelinge overeenstemming per e-mail of een toegestuurd concept van de koopovereenkomst wordt overigens niet gezien als een 'ondertekende koopovereenkomst'.

Kenmerken

Vraagprijs:	€ 500.000 k.k.
Aanvaarding:	In overleg

Bouw

Object type:	Eengezinswoning, tussenwoning
Soort bouw:	Bestaande bouw
Bouwjaar:	1967
Soort dak:	Zadeldak

Oppervlakte en inhoud

Woonoppervlakte:	150 m²
Perceeloppervlakte:	155 m²
Inhoud:	492 m³
Externe bergruimte:	6 m²
Gebouwgebonden buitenruimte:	1 m²

Indeling

Aantal kamers:	6 kamers (5 slaapkamers)
Aantal badkamers:	2 badkamers
Badkamervoorzieningen:	Ligbad, wastafel, wastafelmeubel toilet, douche, wastafelmeubel, wasmachineaansluiting
Aantal woonlagen:	3 woonlagen
Voorzieningen:	Dakraam, glasvezel kabel

Energie

Energielabel:	C
Isolatie:	Dakisolatie, muurisolatie, vloerisolatie, dubbel glas, hr glas
Verwarming:	Cv-ketel
Warm water:	Cv-ketel
Cv ketel:	Nefit combiketel gas gestookt (eigendom)

Buitenruimte

Ligging:	Aan rustige weg, in woonwijk
----------	------------------------------

Tuin:	Achtertuintuin, voortuin
Achtertuintuin:	47 m² (9.8 meter diep en 4.8 meter breed)
Ligging tuin:	Gelegen op het oosten en bereikbaar via achterom

Bergruimte

Schuur berging:	Aangebouwd steen
Voorzieningen schuur:	Voorzien van elektra
Soort parkeergelegenheid:	Openbaar parkeren

Garage

Soort garage:	Geen garage
---------------	-------------

Op de kaart



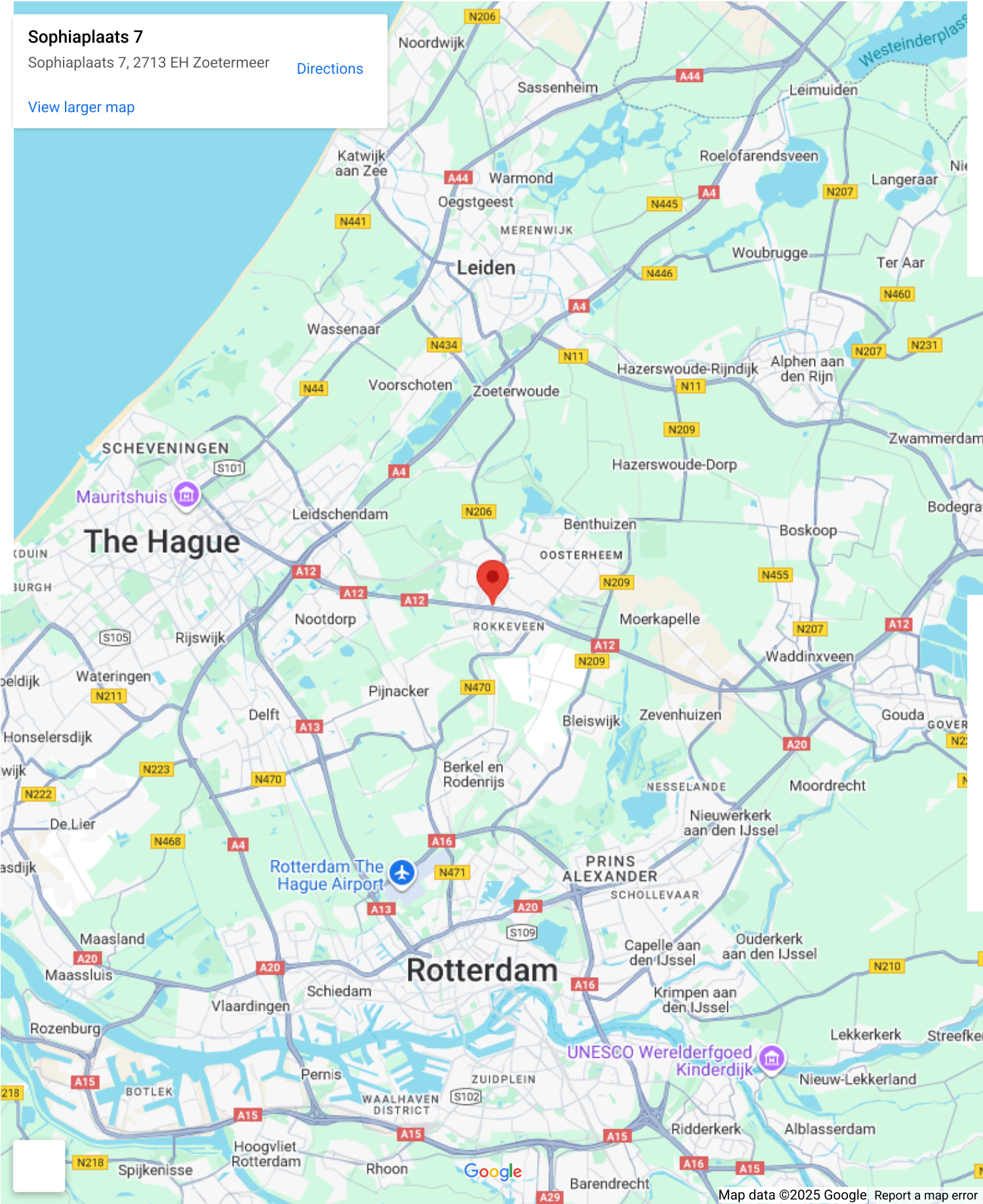
Op de kaart

Sophiapaats 7

Sophiapaats 7, 2713 EH Zoetermeer

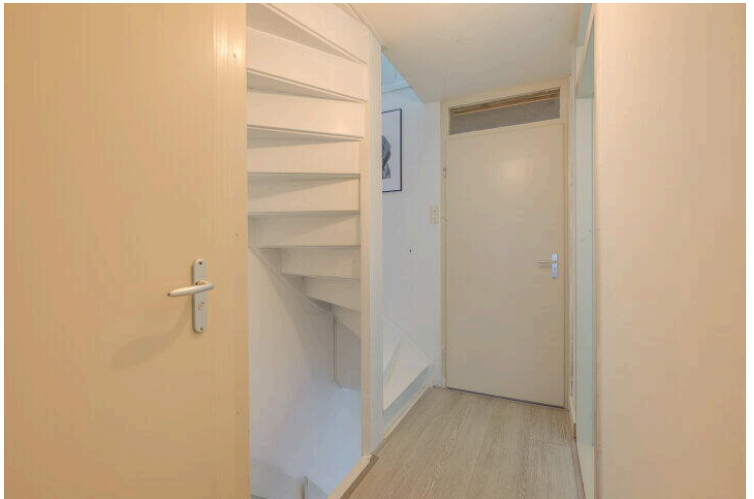
[Directions](#)

[View larger map](#)







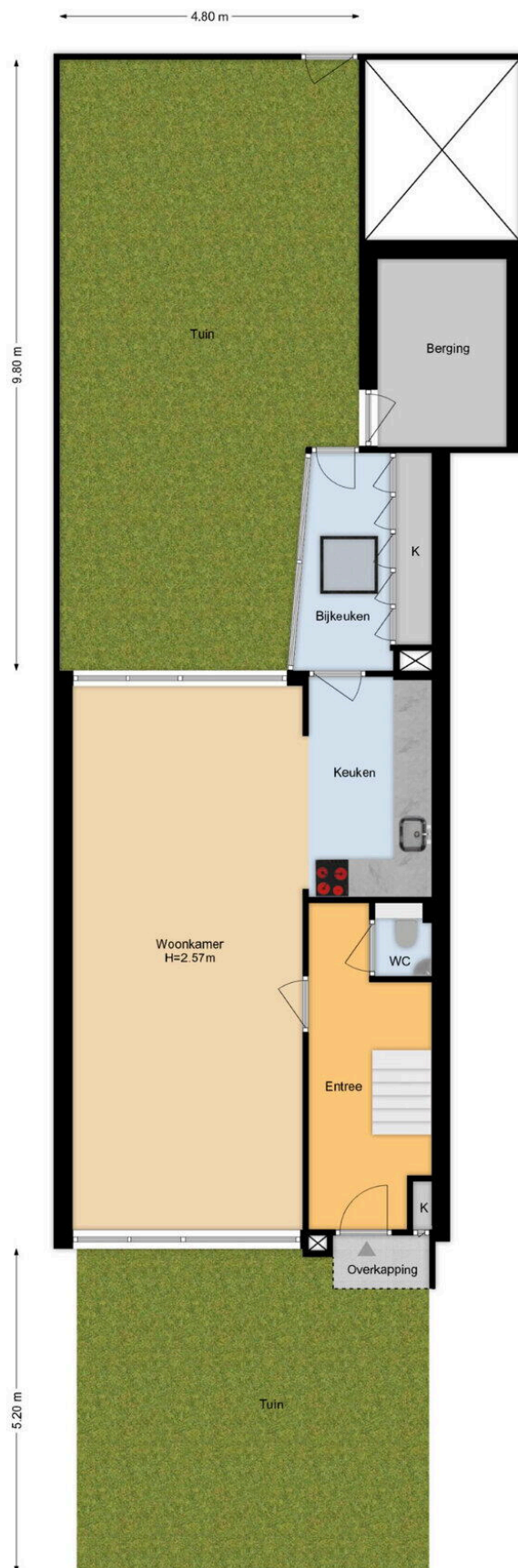






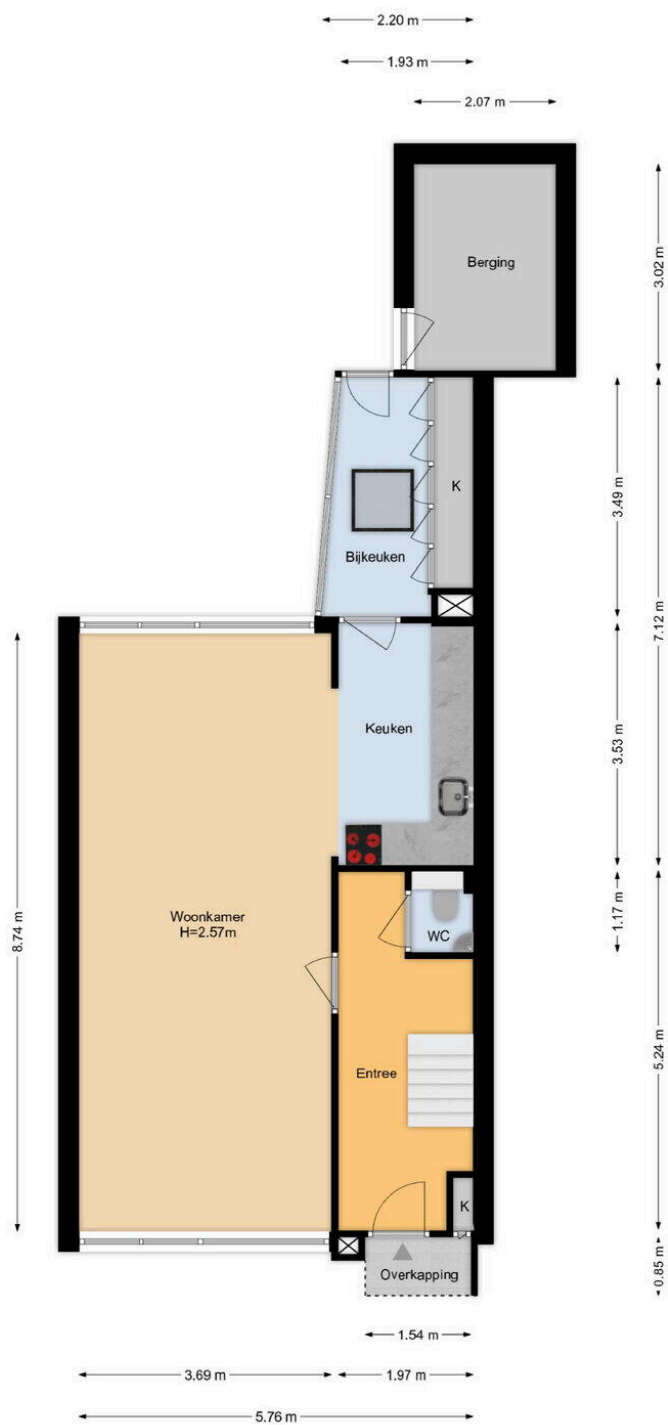


Sophiapaats 7 Zoetermeer Situatie



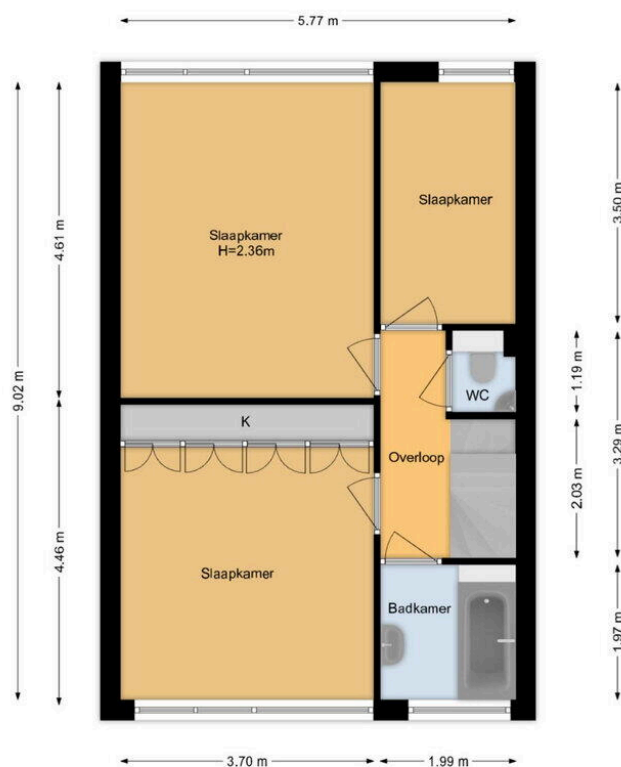
De plattegronden zijn geproduceerd voor promotionele doeleinden en ter indicatie.
Aan de plattegronden kunnen geen rechten worden ontleend.
www.woonkeur365.nl

Sophiapaats 7 Zoetermeer
Begane Grond



De plattegronden zijn geproduceerd voor promotionele doeleinden en ter indicatie.
 Aan de plattegronden kunnen geen rechten worden ontleend.
www.woonkeur365.nl

Sophiapaats 7 Zoetermeer
1e Etage



De plattegronden zijn geproduceerd voor promotionele doeleinden en ter indicatie.
Aan de plattegronden kunnen geen rechten worden ontleend.
www.woonkeur365.nl

Sophiapaats 7 Zoetermeer
2e Etage



De plattegronden zijn geproduceerd voor promotionele doeleinden en ter indicatie.
Aan de plattegronden kunnen geen rechten worden ontleend.
www.woonkeur365.nl

Sophiapaats 7

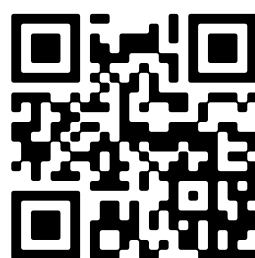
www.sophiapaats7.nl



Kleurrijk NVM makelaars & taxateurs

Willem Dreeslaan 214
2729NJ, Zoetermeer

www.kleurrijkmakelaars.nl
079 - 203 3059



📱 Scan Mij!